



DE VALK  
YACHT BROKERS



## SUNSEEKER MANHATTAN 64



DE VALK  
YACHT BROKERS

# SUNSEEKER MANHATTAN 64

## VAN DE MAKELAAR

The Sunseeker Manhattan 64 is a well built CE-A category motoryacht which offers all the space of a Flybridge with a brand new interior. There is accomodation for six (+2) persons in 3(+1) cabins. Enjoy the luxury of this Sunseeker with her full-width master bedroom, huge saloon and three seperate bathrooms. Other practical details are the convenient acces to the flybridge and to the saloon.

*Arjen Hoeksma*

## SPECIFICATIES

<b>Afmetingen</b>	21.81 x 5.20 x 1.44 (m)	<b>Bouwer</b>	Sunseeker
<b>Bouwjaar</b>	2002	<b>Hutten</b>	3
<b>Materiaal</b>	Polyester	<b>Slaapplaatsen</b>	6
<b>Motor(en)</b>	2 x MAN D2848 LE-403 V8 diesel	<b>Pk/Kw</b>	2 x 800.00 (pk), 588.00 (kw)
<b>Vraagprijs</b>	verkocht (BTW )	<b>Ligplaats</b>	bij verkoopkantoor

## CONTACT

<b>Kantoor</b>	De Valk Loosdrecht	<b>Telefoon</b>	+31 35 582 90 30
<b>Adres</b>	't Breukeleveense Meentje 6 1231 LM Loosdrecht / Wijdmeren The Netherlands	<b>E-mail</b>	loosdrecht@devalk.nl

## DISCLAIMER

Hoewel er uiterste zorg besteed is aan de correctheid, volledigheid en actualiteit van onze informatie kunnen hieraan geen rechten worden ontleend.



## ALGEMEEN

<b>Model</b>	SUNSEEKER MANHATTAN 64
<b>Type</b>	motorjacht
<b>Lengte (m)</b>	21,81
<b>Breedte (m)</b>	5,20
<b>Diepgang (m)</b>	1,44
<b>Stahoogte (m)</b>	2,00
<b>Bouwjaar</b>	2002
<b>Gebouwd door</b>	Sunseeker
<b>Land</b>	Engeland
<b>Waterverplaatsing (t)</b>	29
<b>CE norm</b>	A
<b>Romp materiaal</b>	polyester
<b>Romp kleur</b>	wit
<b>Rompvorm</b>	deep-V
<b>Materiaal opbouw</b>	polyester
<b>Stootlijst</b>	roestvast staal
<b>Dek materiaal</b>	polyester
<b>Afwerking dek</b>	teak
<b>Afwerking opbouw</b>	teak
<b>Raamlijsten</b>	roestvast staal
<b>Raammateriaal</b>	hardglas
<b>Patrijspoorten</b>	roestvast staal
<b>Isolatie</b>	schuimplaten
<b>Flybridge</b>	With seating area, sundeck, grill and ice maker
<b>Flybridge zonnetent</b>	ja
<b>Radarbeugel</b>	niet neerklapbaar
<b>Brandstoftank (liter)</b>	aluminium 2300
<b>Inhoudsmeter (brandstoftank)</b>	ja
<b>Drinkwatertank (liter)</b>	aluminium 935
<b>Inhoudsmeter (drinkwatertank)</b>	ja



Vuilwatertank (liter)	aluminium
Vuilwatertank afvoer	pomp
Stuurwiel	hydraulisch
Binnen stuurstand	ja
Stuurwiel op flybridge	hydraulisch

## ACCOMMODATIE

Hutten	3
Slaapplaatsen	6
Bemanningshut	1
Bemanning slaapplaatsen	2
Interieur	kersen
Vloer	vloerbedekking
Achterdek	ja
Stuurhut	With Besenzoni leather steering seat
Salon	With sliding door at starboard side
Stahoogte salon (m)	1,95
Verwarming	Marine Air Systems
Achterkajuit	ja
Dinette	Leather upholstered
Schuifdeur naar kuip	ja
Keuken	ja
Aanrechtblad	graniet
Spoelbak	roestvast staal 2x
Kooktoestel	keramisch Bosch
Magnetron	Panasonic
Koelkast	met vriesvak 1x Westpoint, 1x Engel 102L
Waterdruksysteem	electrisch With hydrofoor
Vaatwasser	Bosch
Eigenaarshut	frans bed
Lengte bed (m)	2



# SUNSEEKER MANHATTAN 64

<b>Kledingkast</b>	hangend/lades/boorden
<b>Badkamer</b>	en suite
<b>Toilet</b>	en suite Vacuflush
<b>Toilet Systeem</b>	vacuum
<b>Wasbak</b>	in de badkamer
<b>Douche</b>	gedeeld
<b>Gastenhut 1</b>	frans bed
<b>Lengte bed (m)</b>	2
<b>Kledingkast</b>	hangend/lades/boorden
<b>Badkamer</b>	en suite
<b>Toilet</b>	en suite Vacuflush
<b>Toilet systeem</b>	vacuum
<b>Wasbak</b>	in de badkamer
<b>Douche</b>	gedeeld
<b>Gastenhut 2</b>	twee enkele bedden
<b>Lengte bed (m)</b>	1,95
<b>Kleerkast</b>	hangend
<b>Badkamer</b>	en suite
<b>Toilet</b>	en suite Vacuflush
<b>Toilet systeem</b>	vacuum
<b>Wasbak</b>	in de badkamer
<b>Douche</b>	gedeeld
<b>Bemanningshut(ten)</b>	1 kabine, 2 bedden With shower and toilet facilities
<b>Extra info</b>	U-Line ice maker at aft deck

## MOTOR(EN)

<b>Aantal motoren</b>	2
<b>Merk</b>	MAN
<b>Type</b>	D2848 LE-403 V8
<b>Pk</b>	800,00
<b>kW</b>	588,00



# SUNSEEKER MANHATTAN 64

<b>Brandstof</b>	diesel
<b>Maximale snelheid (kn)</b>	24
<b>Motoruren</b>	SB: 897 / BB: 905
<b>Koelsysteem motor</b>	indirecte warmtewisselaar
<b>Aandrijving</b>	V-drive
<b>Motorbediening</b>	electrisch ZF
<b>Keerkoppeling</b>	hydraulisch ZF
<b>Boegschroef</b>	elektrisch QL
<b>Uitlaatsysteem</b>	watergekoeld
<b>Type schroef</b>	vast
<b>Materiaal schroefas</b>	roestvast staal
<b>Handlenspomp</b>	ja
<b>Elektrische lenspomp</b>	ja
<b>Elektrische installatie</b>	12V/24V/220V
<b>Generator</b>	Kohler Power System
<b>Accu's</b>	ja
<b>Startaccu</b>	4 x 12V 120Ah
<b>Lichtaccu</b>	6 x 12V 120Ah
<b>Generatoraccu</b>	2 x 12V 120Ah
<b>Acculader</b>	Shark 12V 26A
<b>Walstroom</b>	met kabel
<b>Trimkleppen</b>	ja
<b>Extra info</b>	Bauer compressor

## NAVIGATIE

<b>Kompas</b>	Ritchie
<b>Kompas op flybridge</b>	ja
<b>Dieptemeter</b>	Raytheon ST60
<b>Log</b>	Raytheon ST60
<b>Repeaters</b>	Radar, LOG and echosounder on flybridge
<b>Marifoon</b>	Simrad shipmate RS8400



Autopilot	Raymarine ST6002 + ST600R control
Roerstand aanwijzer	ja
Radar/GPS/plotter	Raymarine pathfinder R170C
Zoeklicht	2x

## UITRUSTING

Vaste ramen	ja
Kuipent	ja
Bimini	ja
Kuipkussens	Suede
Zwemplatform	ja
Zwemtrap	roestvast staal
Loopplank	Besenzoni hydraulic
Dekdouche	Hot/cold
Anker	Delta
Ankerketting	ja
Ankerlier	electrisch Muir
Kaapstander	Simpson Lawrence
Dekwasinstallatie	Stern and bow
Zeereling	roestvast staal
Handgreep (opbouw)	roestvast staal
Reddingsvlot	container Transmarina
Reddingsvlot (pers)	10
Reddingsvlot laatst gekeurd	24 januari 2010 (need to be checked)
Ruitenwisser	3x
Hoorn	luchtdruk
Radar reflektor	ja
Stootkussens	ja
Landvasten	ja
TV	1 x Sharp on lift, 2 x Sharp in guest rooms
TV-ontvanger	Glomex



# SUNSEEKER MANHATTAN 64

<b>Radio-cd speler</b>	Alpine
<b>DVD speler</b>	Panasonic in saloon, 2x Alpine in guest rooms
<b>Kuipspeakers</b>	ja
<b>Speakers in salon</b>	Panasonic
<b>Speakers in hut</b>	ja
<b>Brandblusser</b>	ja
<b>Brandblusser in motorkamer</b>	Automatic seafire fm-200
<b>Extra info</b>	Sundeck on bow and flybridge, Simag icemaker on flybridge





# SUNSEEKER MANHATTAN 64



# SUNSEEKER MANHATTAN 64



# SUNSEEKER MANHATTAN 64



# SUNSEEKER MANHATTAN 64



# SUNSEEKER MANHATTAN 64



# SUNSEEKER MANHATTAN 64



# SUNSEEKER MANHATTAN 64



# SUNSEEKER MANHATTAN 64

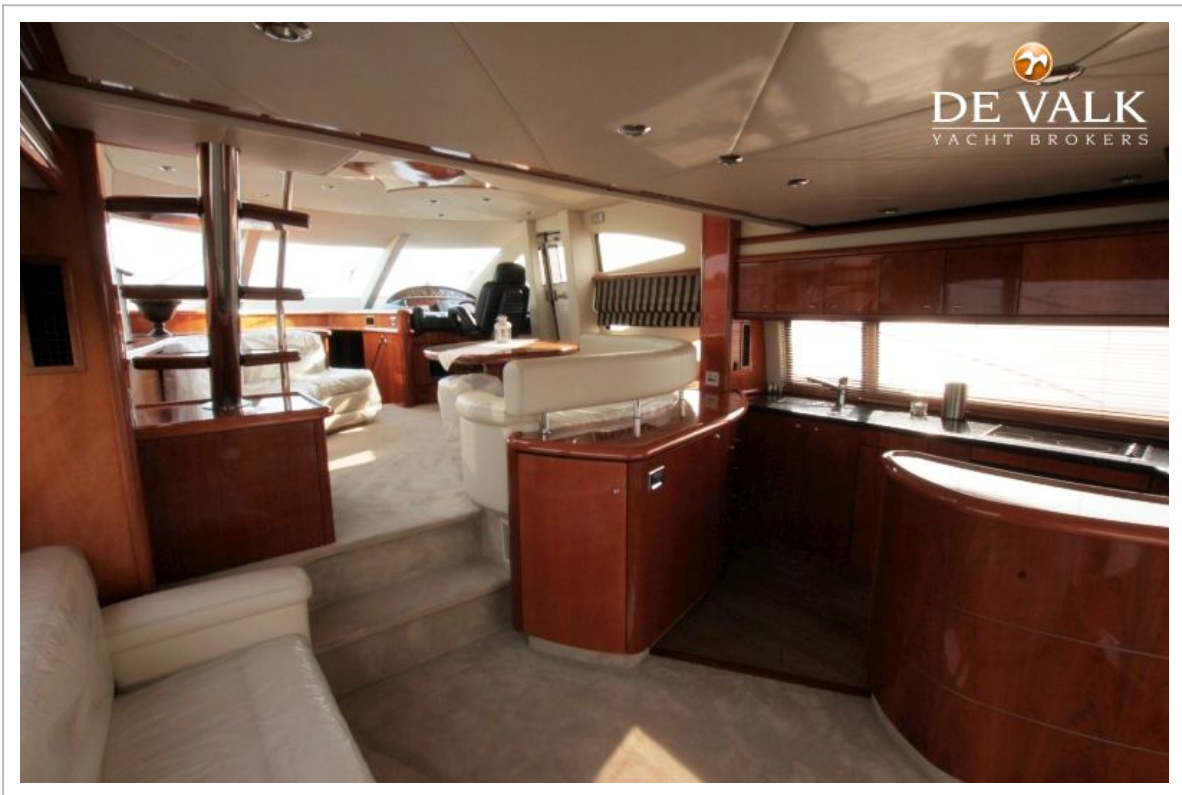




# SUNSEEKER MANHATTAN 64



# SUNSEEKER MANHATTAN 64



# SUNSEEKER MANHATTAN 64



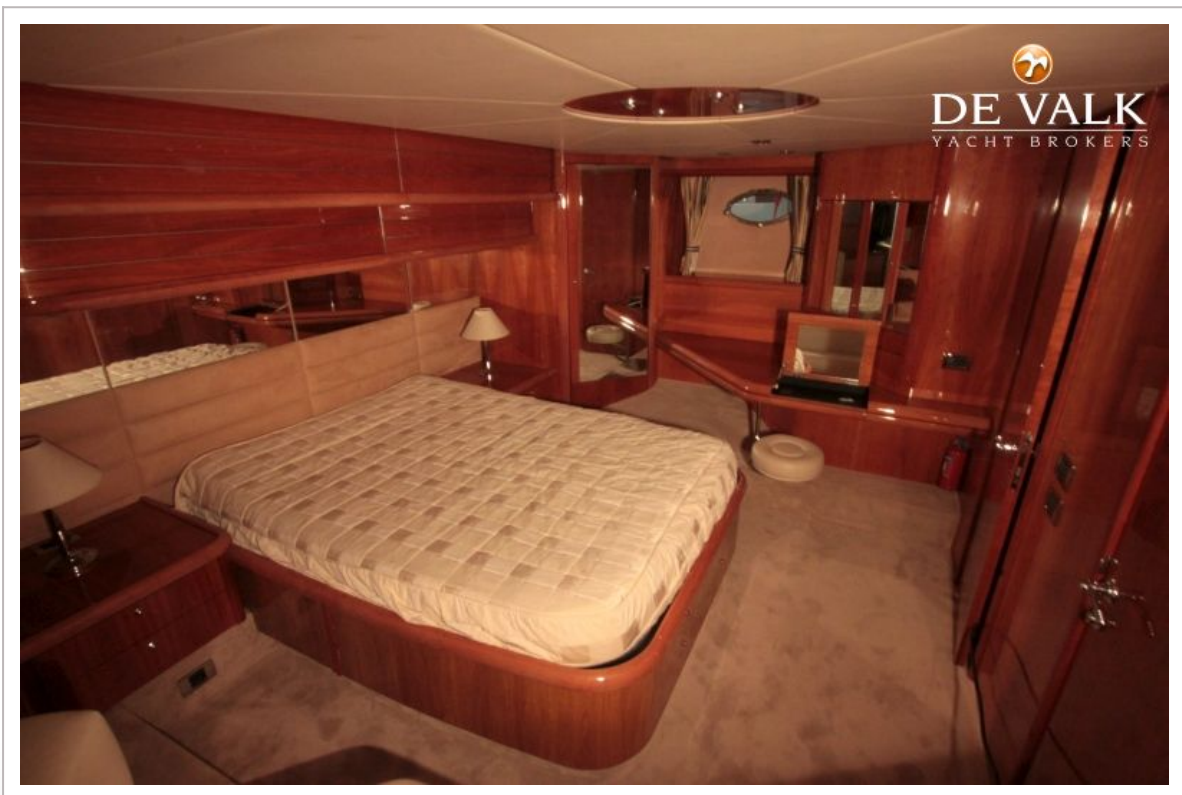
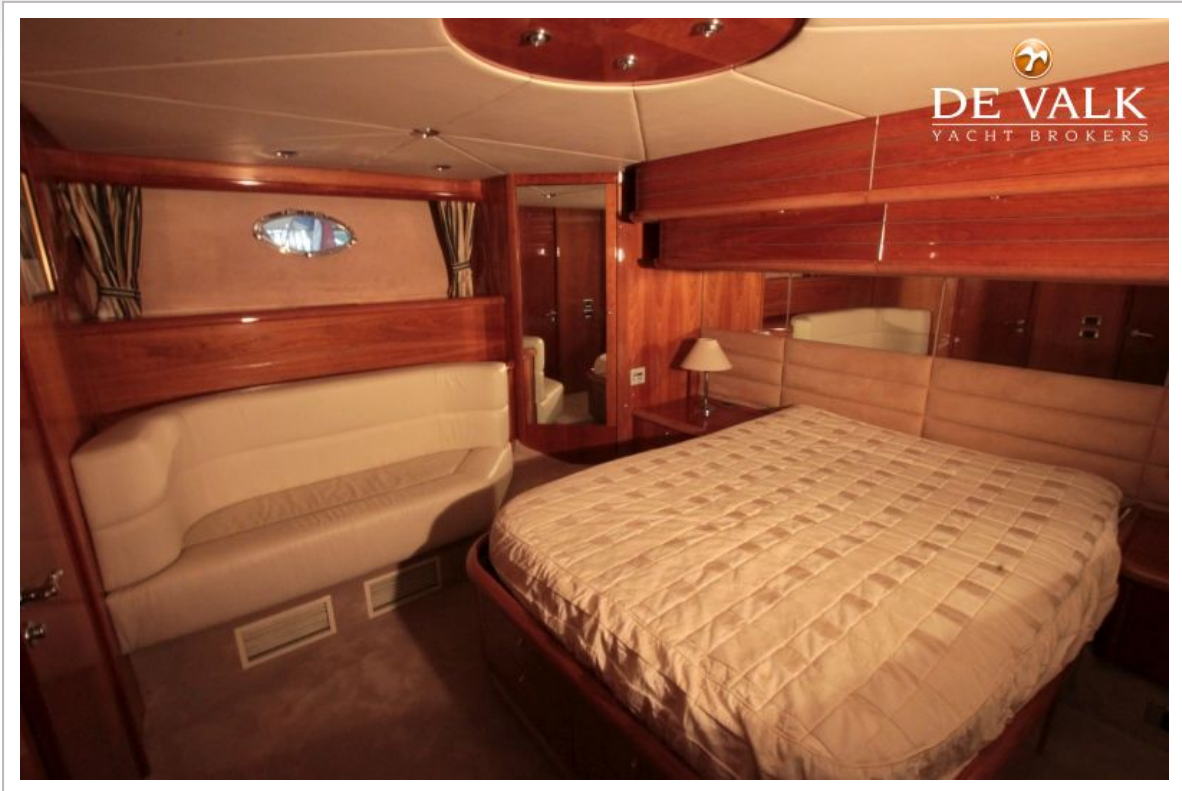
# SUNSEEKER MANHATTAN 64



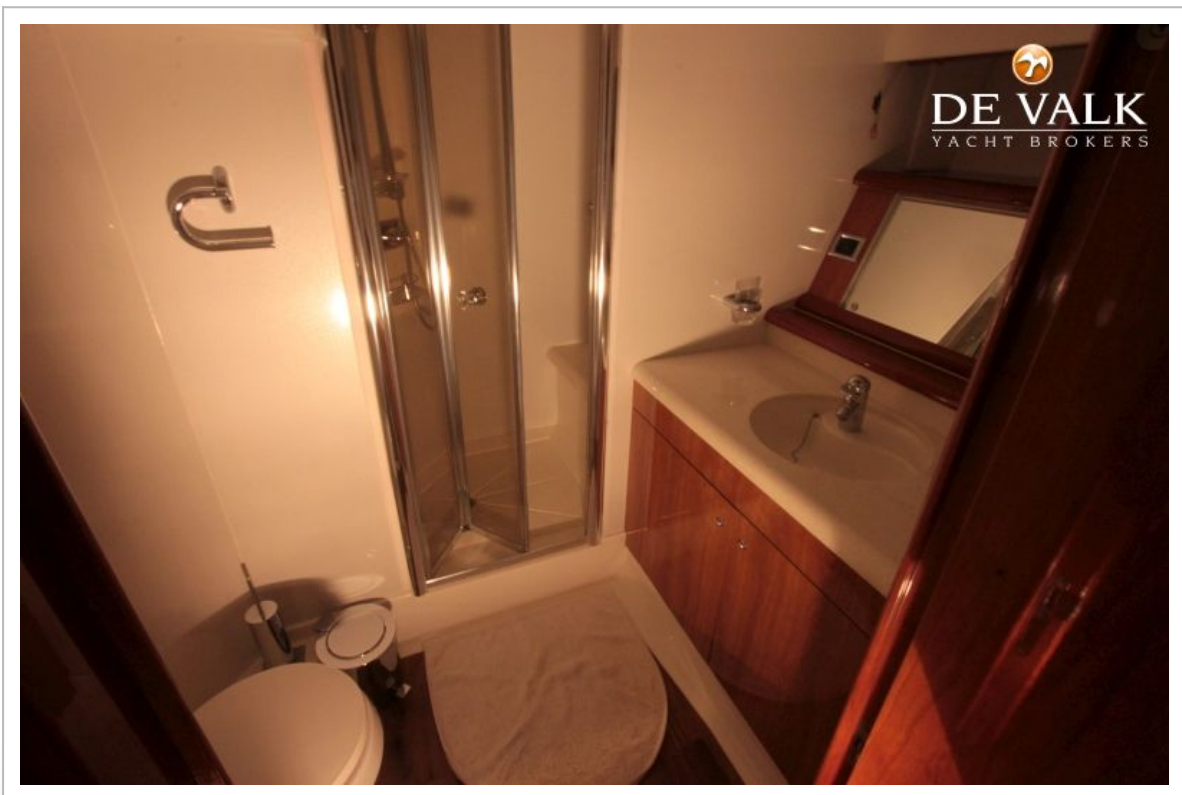
# SUNSEEKER MANHATTAN 64



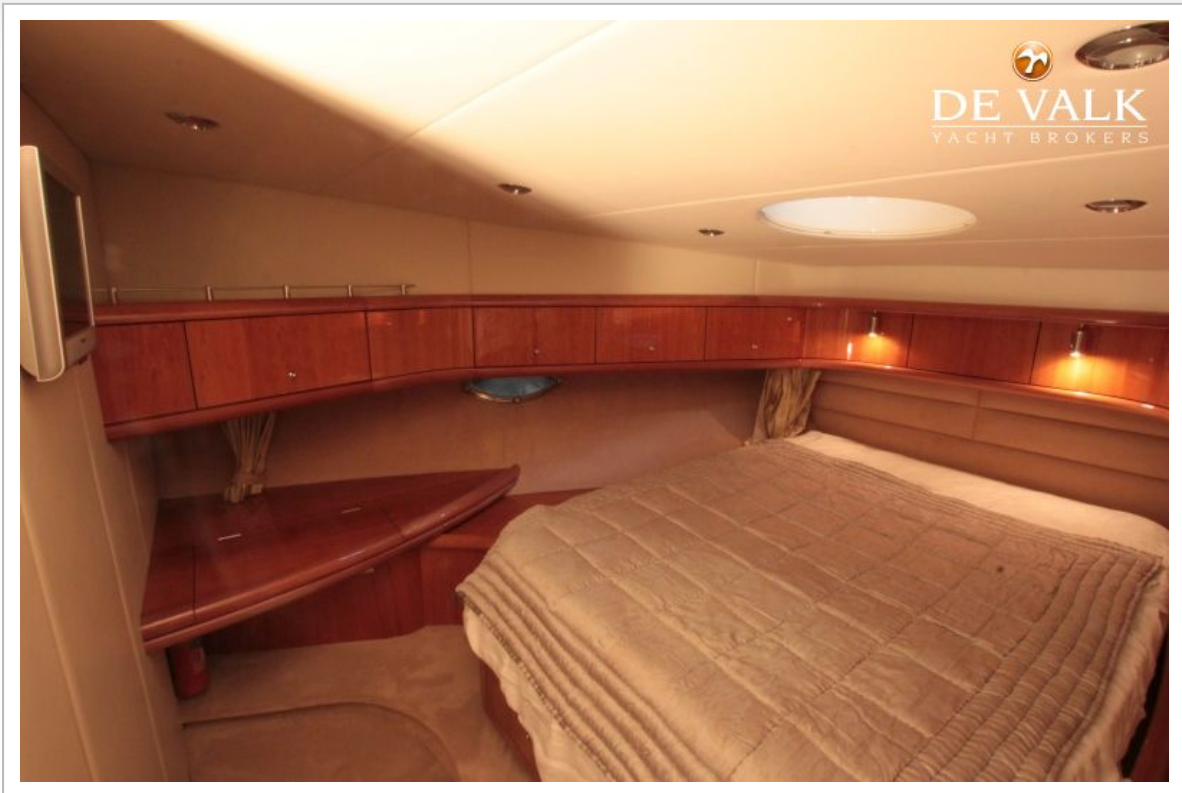
# SUNSEEKER MANHATTAN 64



# SUNSEEKER MANHATTAN 64

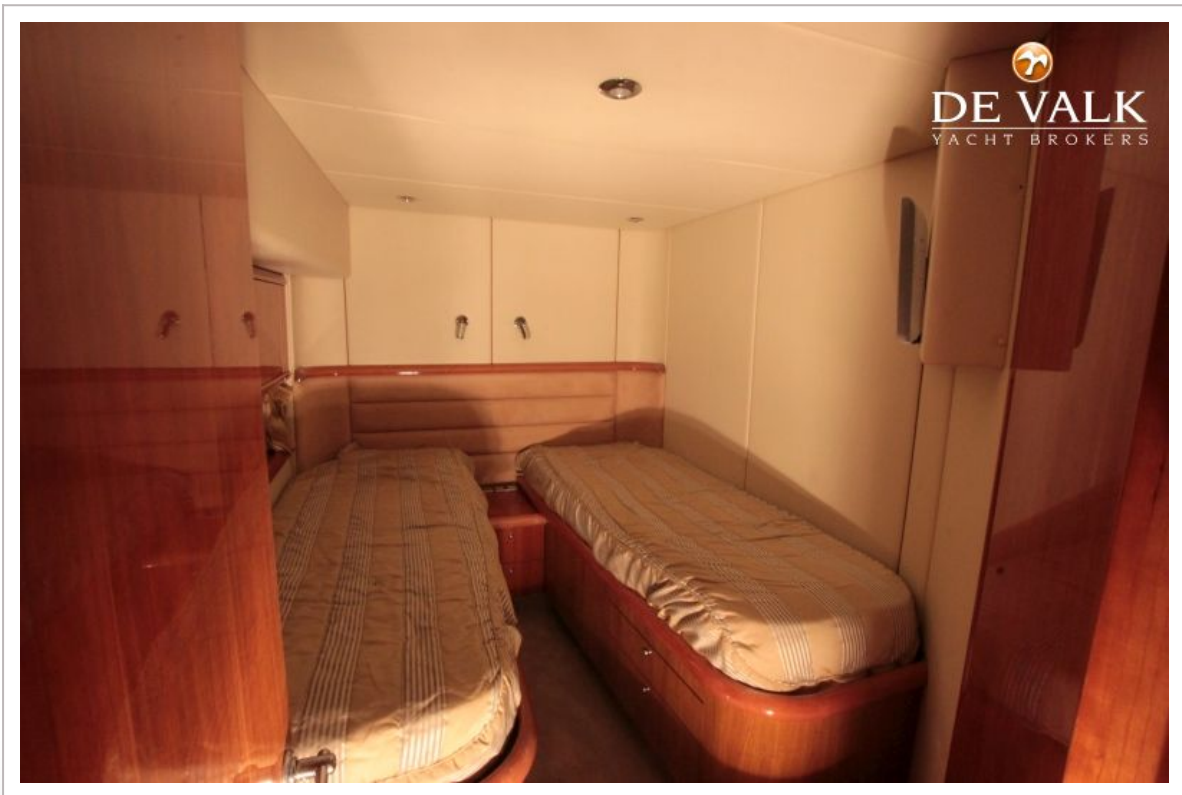
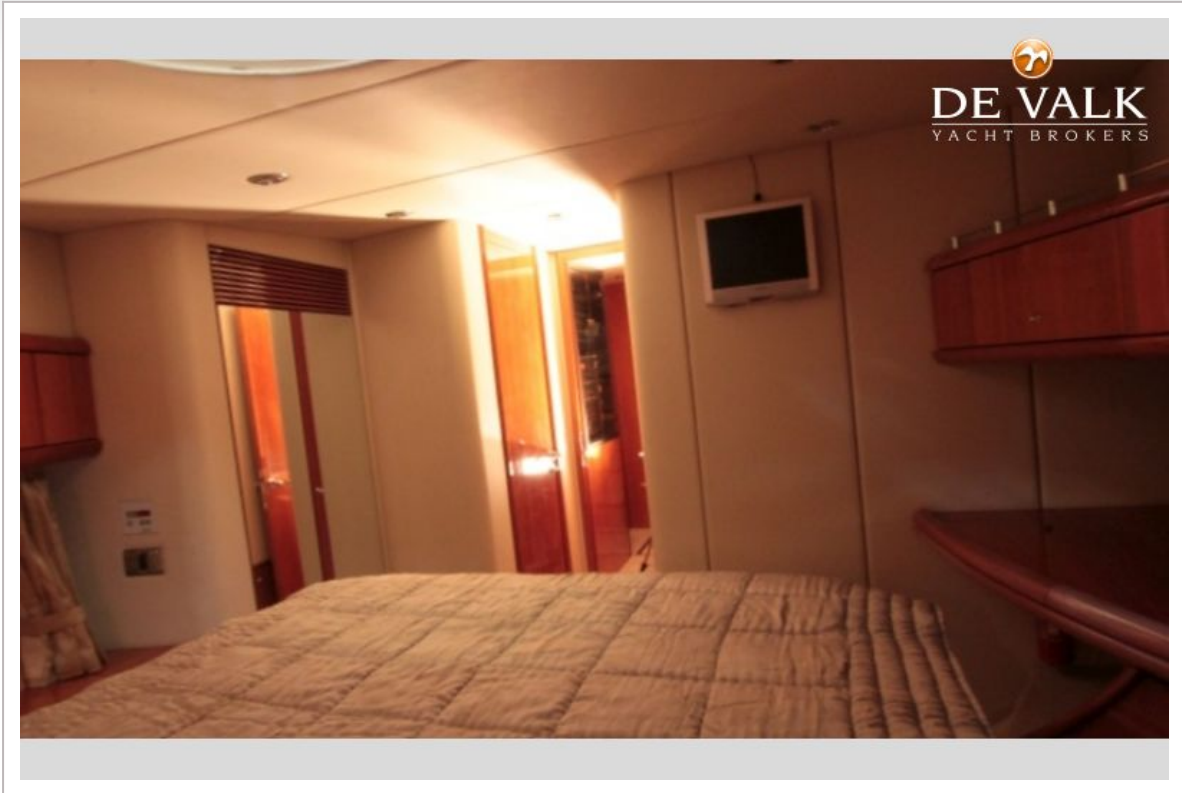


# SUNSEEKER MANHATTAN 64

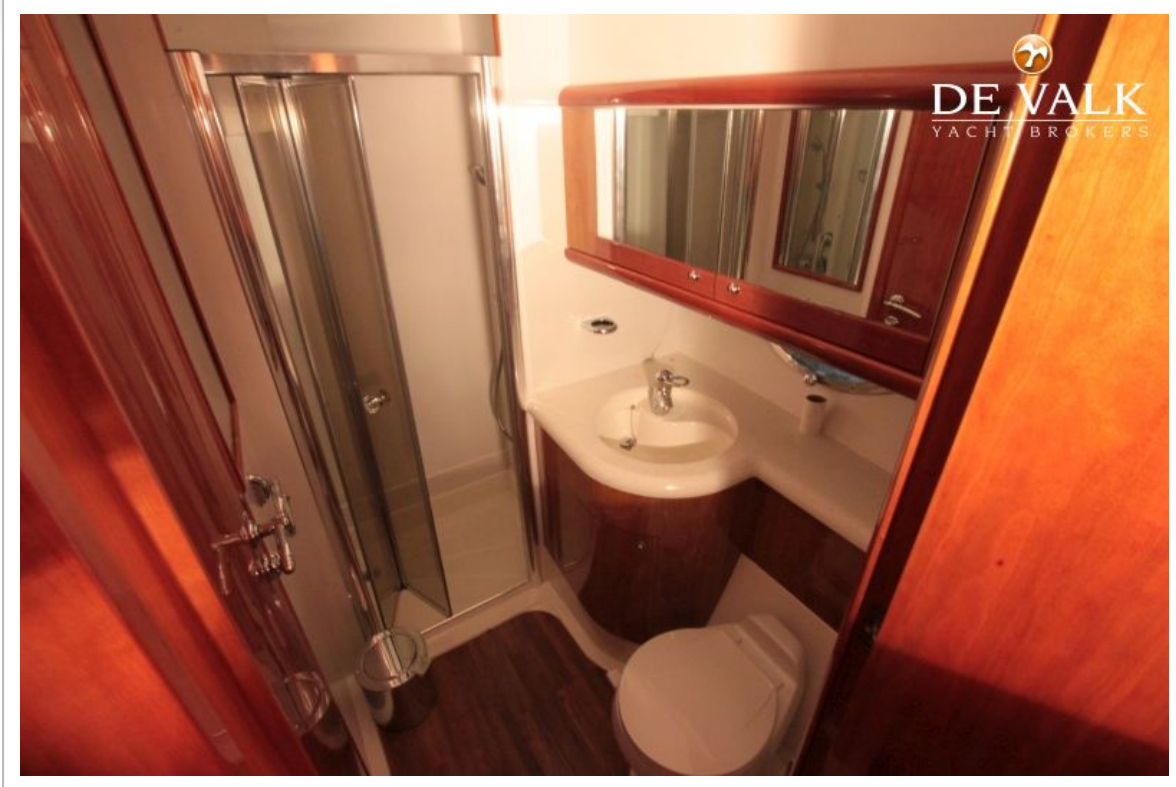




# SUNSEEKER MANHATTAN 64



# SUNSEEKER MANHATTAN 64



# SUNSEEKER MANHATTAN 64

