



DE VALK
YACHT BROKERS



FAIRLINE 50



DE VALK
YACHT BROKERS

VAN DE MAKELAAR

Fairline 50 "Fairlady" has plenty of living space on board and has a 4 cabin layout with a total of 8 berths. Very suitable to live on! "Fairlady" is equipped with two Volvo Penta diesel engines, Mastervolt Whisper 10000 generator, trimtabs, an electric bow- and sternthruster. (sternthruster new in 2014) etc.. This Fairline is in a neat state of maintainance and viewing is possible in our sales harbor in Sneek.

Arne Doodeman

SPECIFICATIES

Afmetingen	16.20 x 4.60 x 1.07 (m)	Bouwer	Fairline
Bouwjaar	1990	Hutten	4
Materiaal	Polyester	Slaapplaatsen	8
Motor(en)	2 x Volvo Penta TAMD122 diesel	Pk/Kw	2 x 480.00 (pk), 352.80 (kw)
Vraagprijs	verkocht (BTW)	Ligplaats	bij verkoopkantoor

CONTACT

Kantoor	De Valk Sneek	Telefoon	+31 515 42 80 30
Adres	Zwolsmanweg 7 8606 KC Sneek The Netherlands	E-mail	sneek@devalk.nl

DISCLAIMER

Hoewel er uiterste zorg besteed is aan de correctheid, volledigheid en actualiteit van onze informatie kunnen hieraan geen rechten worden ontleend.



ALGEMEEN

Model	FAIRLINE 50
Type	motorjacht
Lengte (m)	16,20
Breedte (m)	4,60
Diepgang (m)	1,07
Bouwjaar	1990
Gebouwd door	Fairline
Land	Engeland
Ontwerper	Bernard Olesinki
Waterverplaatsing (t)	14
Romp materiaal	polyester
Romp kleur	gebroken wit
Rompvorm	deep-V
Materiaal opbouw	polyester
Dek materiaal	polyester
Afwerking dek	anti-slip profiel
Antifouling (jaar)	2014
Raamlijsten	roestvast staal
Raammateriaal	normaal glas
Flybridge	ja
Flybridge afdekzeil	2014
Radarbeugel	ja
Brandstoftank (liter)	roestvast staal 1820
Drinkwatertank (liter)	743
Stuurwiel	hydraulisch
Binnen stuurstand	ja
Stuurwiel op flybridge	ja

ACCOMMODATIE

Hutten	4
---------------	---



Slaapplaatsen	8
Vloer	vloerbedekking Teak &
Open kuip	ja
Salon	ja
Verwarming	diesel hete lucht
Schuifdeur naar kuip	ja
Keuken	ja
Aanrechtblad	ja
Spoelbak	roestvast staal
Kooktoestel	2x gas & 2x electric
Magnetron	Siemens
Koelkast	met vriesvak
Warmwatersysteem	ja
Waterdruksysteem	ja
Eigenaarshut	frans bed
Kledingkast	hangend/lades/boorden
Badkamer	en suite
Toilet	en suite
Toilet Systeem	handbediening
Wasbak	in de badkamer
Douche	en suite
Gastenhut 1	tweepersoonsbed
Kledingkast	hangend gedeelte en lades
Badkamer	gedeeld
Toilet	gedeeld
Toilet systeem	handbediening
Wasbak	in de badkamer
Douche	gedeeld
Gastenhut 2	stapelbed
Kleerkast	hangend gedeelte en lades
Gastenhut 3	twee enkele bedden
Toilet	apart



Toilet systeem	handbediening
Wasbak	bij het toilet

MOTOR(EN)

Aantal motoren	2
Merk	Volvo Penta
Type	TAMD122
Pk	480,00
kW	352,80
Brandstof	diesel
Maximale snelheid (kn)	25
Kruissnelheid (kn)	15
Verbruik (ltr/uur)	18
Koelsysteem motor	indirecte warmtewisselaar
Aandrijving	schroefas
Motorbediening	handbediend Volvo Penta
Keerkoppeling	hydraulisch ZF MPM310A
Boegschroef	elektrisch Sidepower
Hekschroef	elektrisch Sidepower (2014)
Type schroef	vast
Schroefbladen	4-blads
Materiaal schroefas	roestvast staal
Smering schroefas	water
Elektrische lenspomp	ja
Generator	Mastervolt Whisper 10000
Accu's	ja
Accu monitor	Mastervolt
Acculader	Victron Blue power 12/7, Victron Blue power 24/15
Acculader/omvormer	Mastervolt Dakar combi 12/2500/100
Walstroom	met kabel
Trimkleppen	ja



NAVIGATIE

Kompas	vloeibaar kompas
Dieptemeter	Autohelm
Marifoon	Shipmate
Roerstand aanwijzer	ja
Radar	Koden MD-3000
GPS	VDO
Navtex	Lo-kata
Zoeklicht	ja
Praai installatie	ja

UITRUSTING

Kuipkussens	2014
Zwemplatform	ja
Zwemtrap	roestvast staal
Loopplank	Opacmare
Dekdouche	ja
Anker	ja
Ankerketting	ja
Ankerlier	electrisch Lofrance
Zeereeling	ja
Ruitenwisser	3x
Stootkussens	ja
Landvasten	ja
Klok - barometer	klok/baro/hygrometer



FAIRLINE 50



FAIRLINE 50



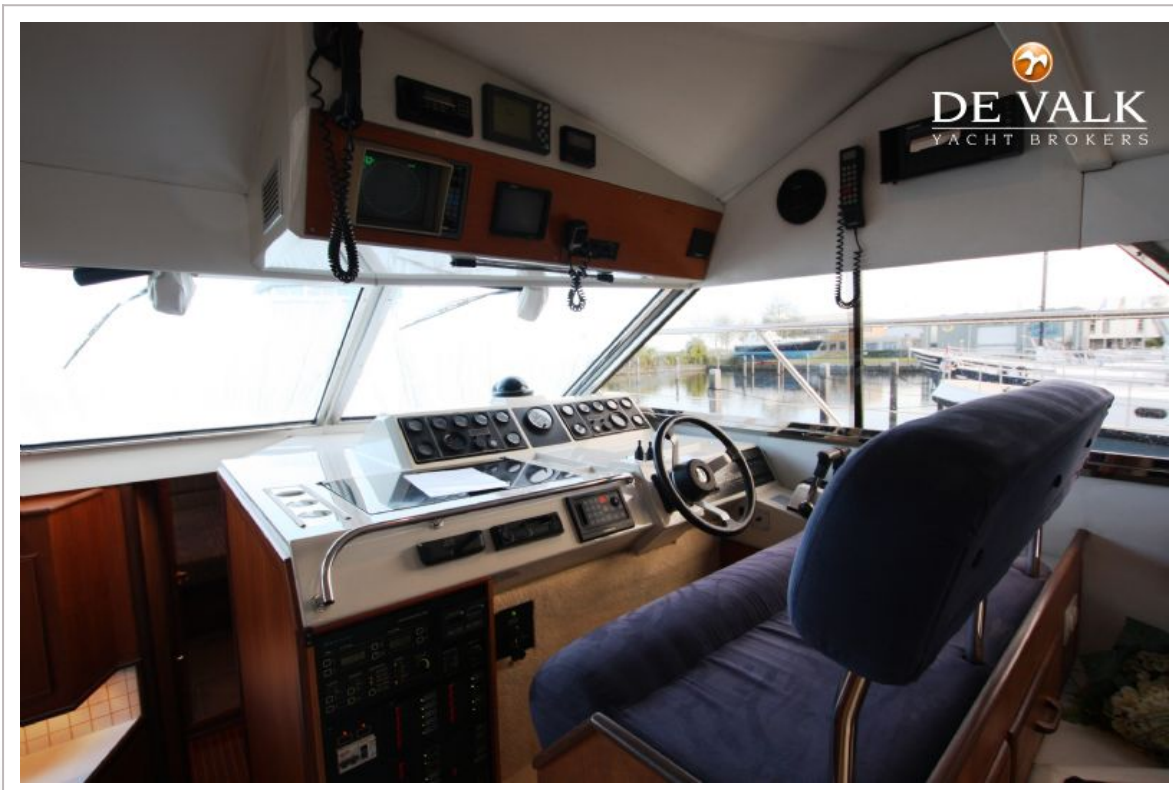
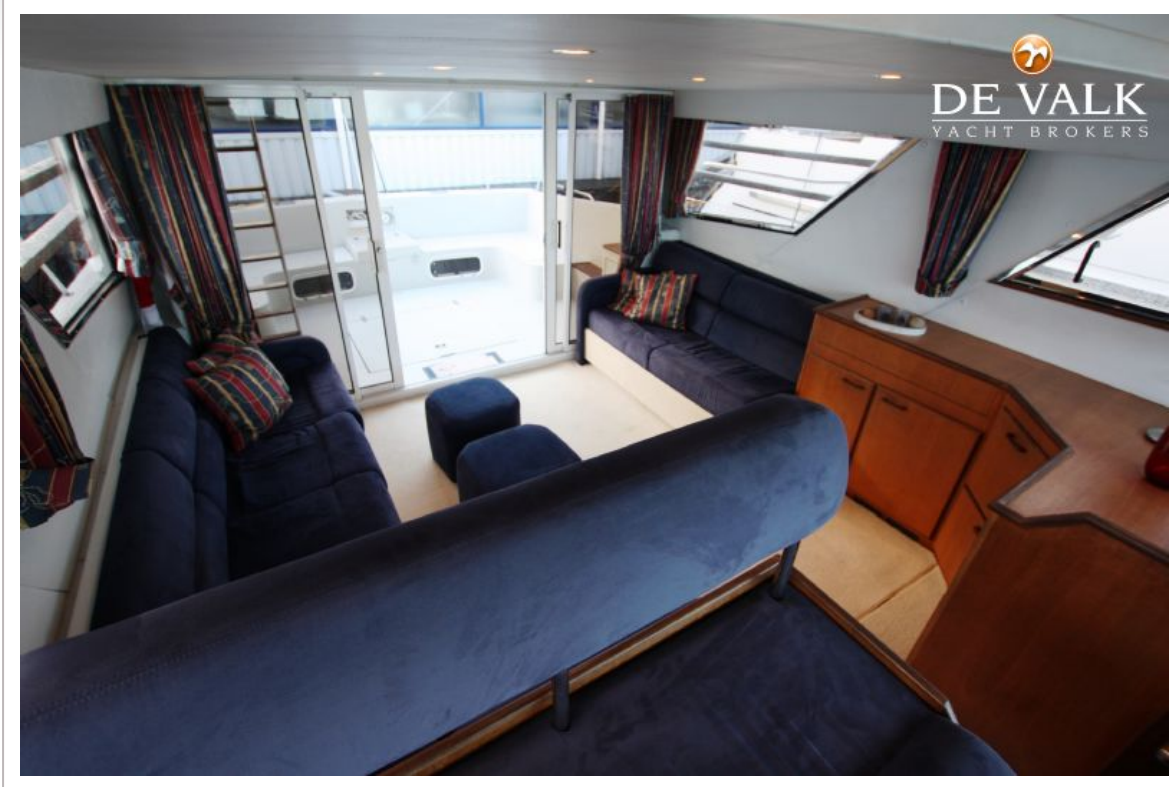
FAIRLINE 50



FAIRLINE 50



FAIRLINE 50



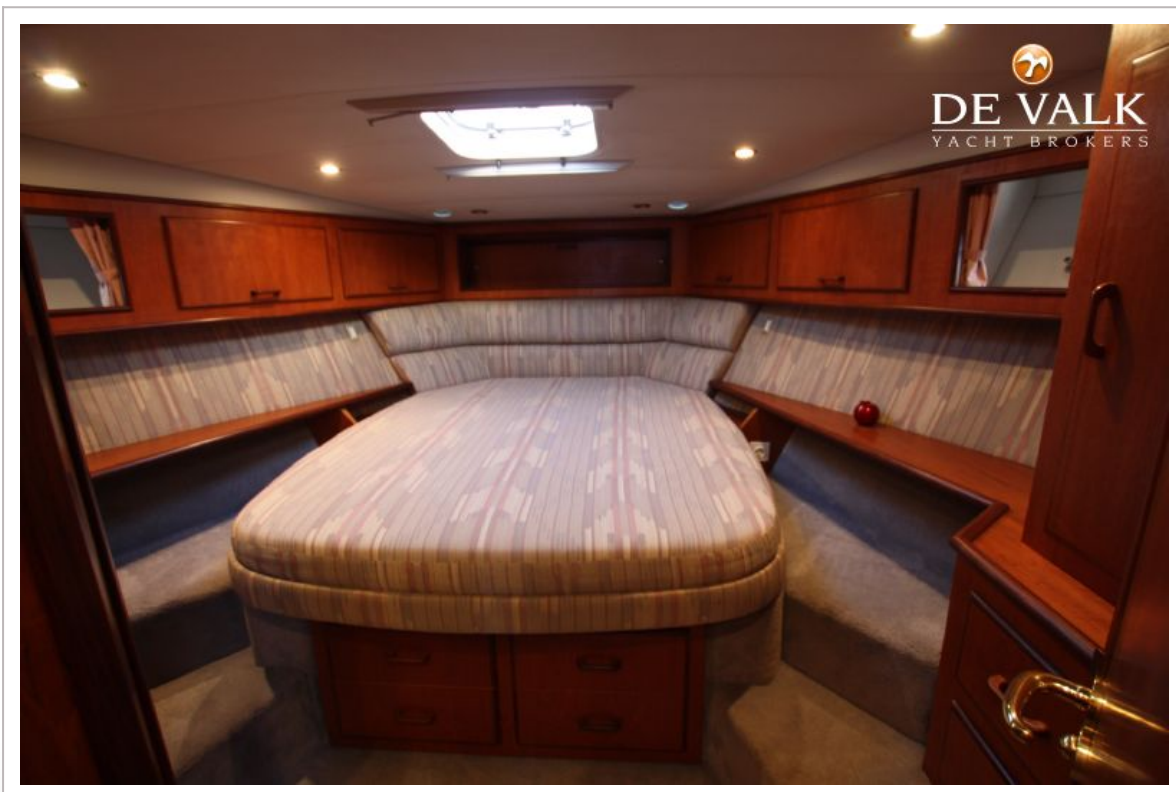
FAIRLINE 50



FAIRLINE 50



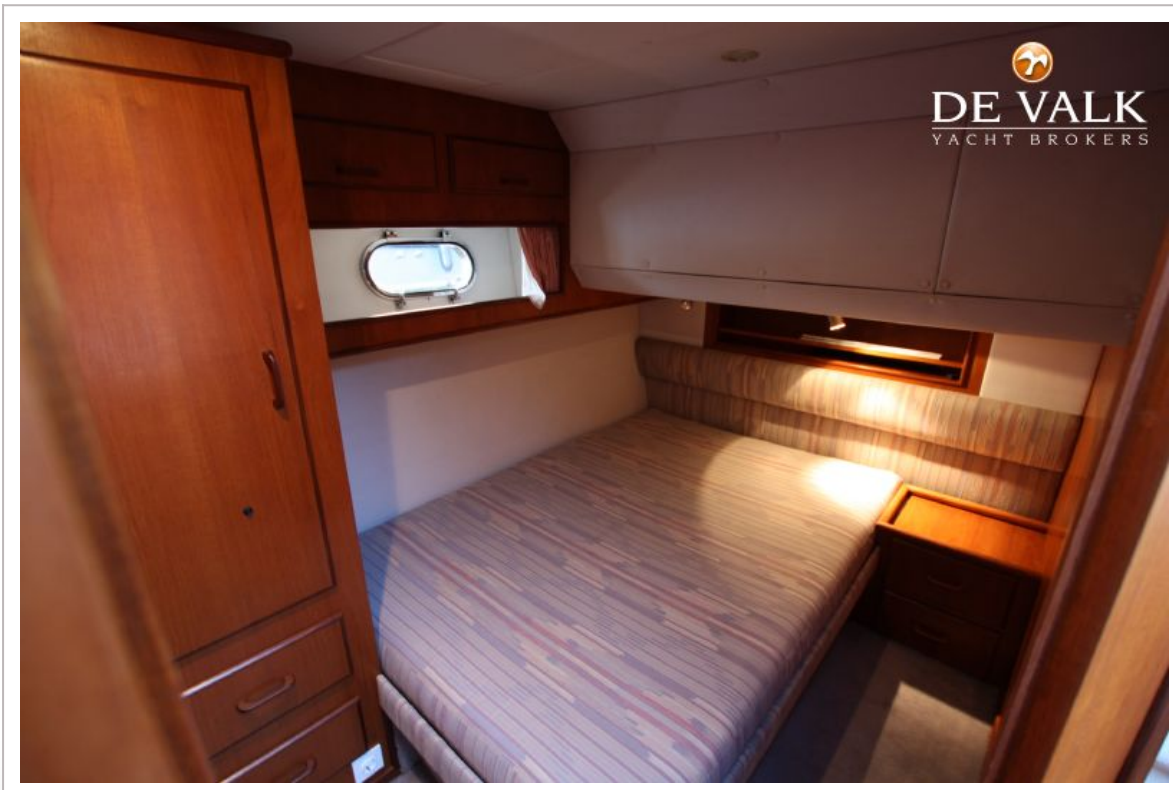
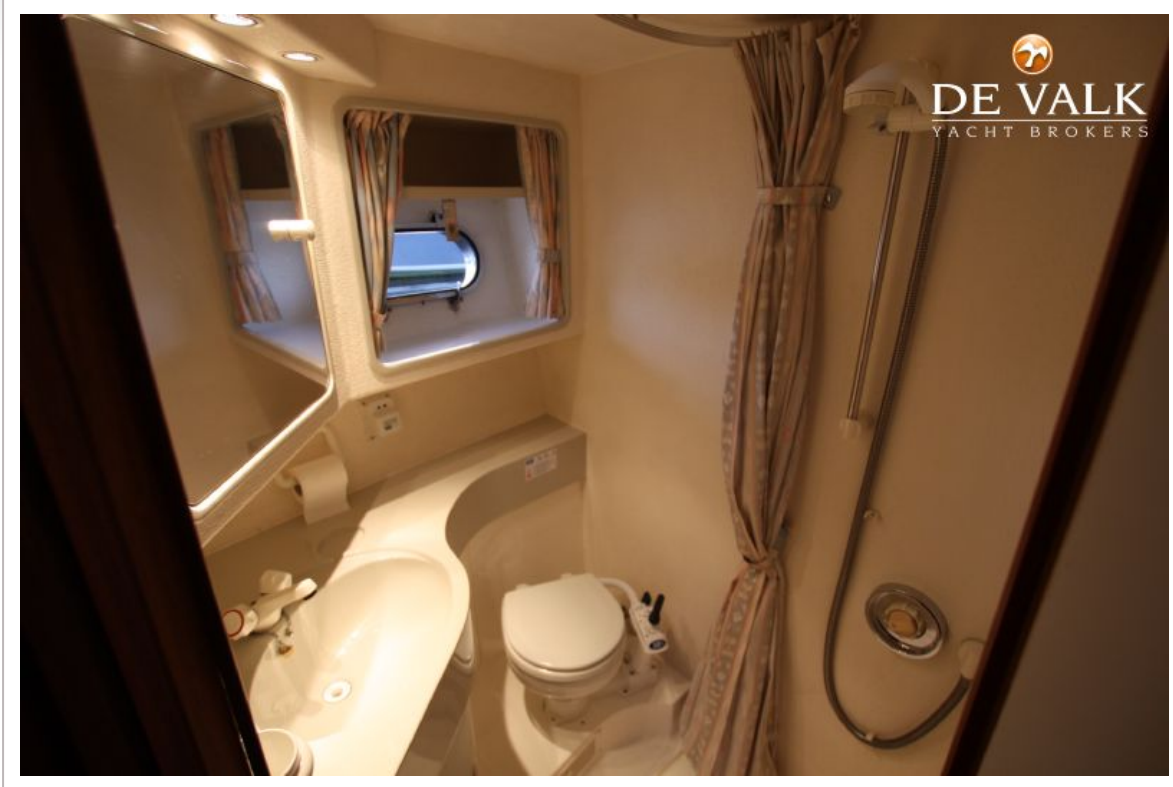
FAIRLINE 50



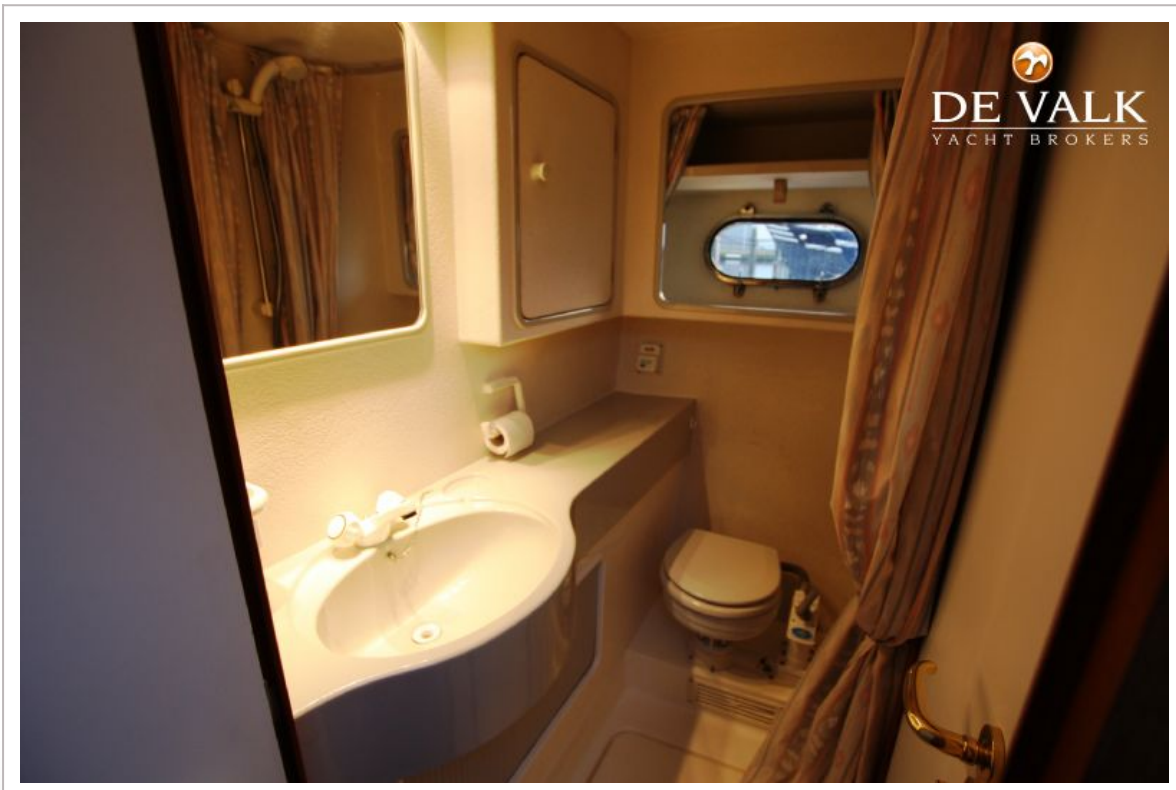
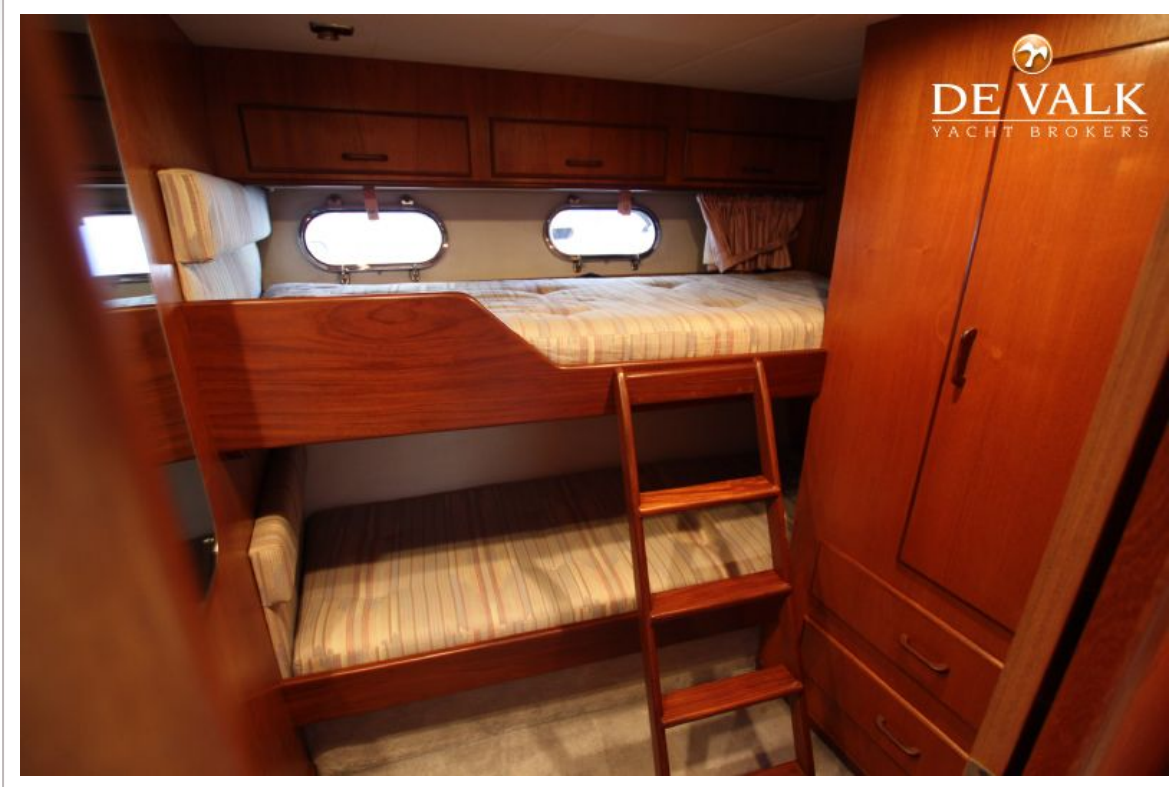
FAIRLINE 50



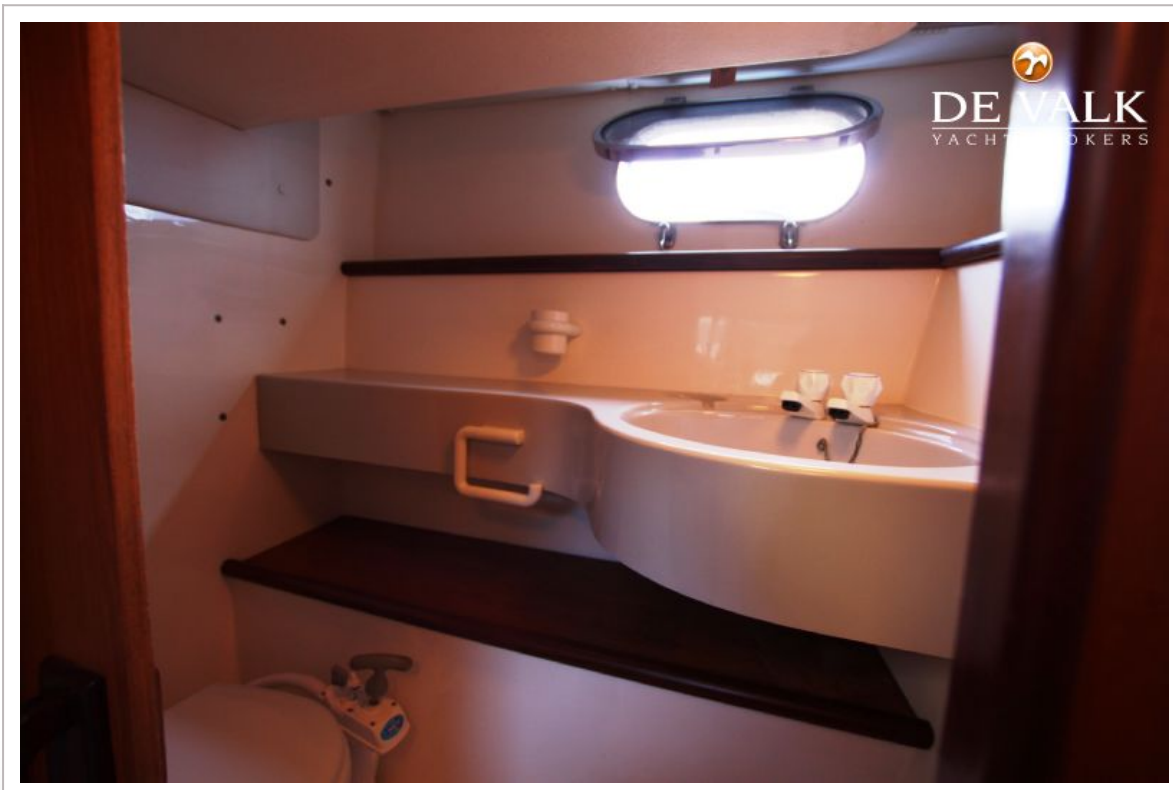
FAIRLINE 50



FAIRLINE 50



FAIRLINE 50



FAIRLINE 50

