



DE VALK
YACHT BROKERS



FLEMING 55



DE VALK
YACHT BROKERS

VAN DE MAKELAAR

Fleming 55 pilothouse motorjacht "Grand Lady", gebouwd door Fleming Yachts USA in 2001 en daarna door haar Zweedse eigenaar verbeterd (met een hoge Zweedse Jacht bouw standaard) in 2007. Haar huidige eigenaar heeft min of meer alle uitrusting en apparatuur vervangen voor spullen naar de modernste standaard daarnaast is ze qua uitrusting enorm opgewaardeerd. Deze Flemming 55 met een vergrote salon, afgesloten keuken, en een drie hutten indeling bied veel leef ruimte, perfect voor een lang verblijf aan boord. Zeer goed onderhouden en klaar voor een inspectie in Sneek.

Pieter Bosma

SPECIFICATIES

Afmetingen	18.50 x 4.88 x 1.53 (m)	Bouwer	Flemming Yachts
Bouwjaar	2001	Hutten	3
Materiaal	Polyester	Slaapplaatsen	5
Motor(en)	2 x Caterpillar 3208 diesel	Pk/Kw	2 x 435.00 (pk), 319.73 (kw)
Vraagprijs	verkocht (BTW)	Ligplaats	bij verkoopkantoor

CONTACT

Kantoor	De Valk Sneek	Telefoon	+31 515 42 80 30
Adres	Zwolsmanweg 7 8606 KC Sneek The Netherlands	E-mail	sneek@devalk.nl

DISCLAIMER

Hoewel er uiterste zorg besteed is aan de correctheid, volledigheid en actualiteit van onze informatie kunnen hieraan geen rechten worden ontleend.



ALGEMEEN

Model	FLEMING 55
Type	motorjacht
Lengte (m)	18,50
Lengte waterlijn (m)	15,27
Breedte (m)	4,88
Diepgang (m)	1,53
Doorvaarthoogte (m)	4,57
Stahoogte (m)	1,95
Bouwjaar	2001
Gebouwd door	Flemming Yachts
Land	Taiwan
Ontwerper	Larry Drake
Waterverplaatsing (t)	32
CE norm	C
Romp materiaal	polyester
Romp kleur	wit
Rompvorm	deep-V
Kiel type	doorlopende kiel
Materiaal opbouw	polyester
Stootlijst	roestvast staal
Dek materiaal	polyester
Afwerking dek	teak
Afwerking kuip	teak
Antifouling (jaar)	2018
Dorades	ja
Raamlijsten	aluminium
Raammateriaal	hardglas
Dekluik	ja
Patrijspooten	koper verchroomd
Flybridge	ja



Flybridge zonnentent	ja
Radarbeugel	neerklapbaar
Brandstoftank (liter)	3880
Inhoudsmeter (brandstoftank)	ja
Drinkwatertank (liter)	1132
Inhoudsmeter (drinkwatertank)	Phillipi 2017
Vuilwatertank (liter)	ja
Inhoudsmeter (vuilwatertank)	ja
Vuilwatertank afvoer	dekafzuigpunt + pomp
Stuurwiel	hydraulisch
Binnen stuurstand	ja
Buiten stuurstand	hydraulisch
Stuurwiel op flybridge	hydraulisch
Extra info verfsysteem	ja
Extra info	ja
Extra info	dit jacht heeft geen CVO certificaat

ACCOMMODATIE

Hutten	3
Slaapplaatsen	5
Interieur	Amerikaanse esdoorn
Vloer	vloerbedekking
Open kuip	ja
Stuurhut	ja
Deksalon	ja
Stahoogte salon (m)	2,00
Verwarming	diesel hete lucht 2x Webasto 2007
Airco	airco enkel werkend Webasto 2007
Kaartentafel	ja
Dinette	ja
Schuifdeur naar achterdek	ja



Keuken	ja
Aanrechtblad	roestvast staal
Spoelbak	roestvast staal
Kooktoestel	inductie Gaggenau CX480 2017
Oven	Grill Gaggenau VR230 2017
Afzuigkap	ja
Combi magnetron/oven	Gaggenau EB388 2017
Koelkast	Liebherr UIK1550 2017
Vriezer	Liebherr UIG1323-21 2017
Warmwatersysteem	220V + motor Quik 80 Ltr
Waterdruksysteem	elektrisch
Vaatwasser	ja
Eigenaarshut	frans bed
Lengte bed (m)	2,00
Kledingkast	hangend/lades/legplanken
Badkamer	en suite
Toilet	en suite
Toilet Systeem	elektrisch Tecma 2017
Wasbak	in de badkamer
Douche	en suite
Gastenhut 1	twee enkele bedden
Lengte bed (m)	2,00
Kledingkast	hangend gedeelte en lades
Gastenhut 2	stapelbed
Lengte bed (m)	2,00
Kleerkast	lades en legplanken
Toilet	ja
Toilet systeem	elektrisch Tecma 2017
Wasbak	in de badkamer
Douche	ja
Wasmachine	Electrolux 2007



MOTOR(EN)

Aantal motoren	2
Merk	Caterpillar
Type	3208
Pk	435
kW	319.73
Brandstof	diesel
Geïnstalleerd in jaar	2005
Maximale snelheid (kn)	14
Kruissnelheid (kn)	8
Verbruik (ltr/uur)	10
Motoruren	700
Koelsysteem motor	indirecte warmtewisselaar
Aandrijving	schroefas
Keerkoppeling	hydraulisch Twindisk
Motorbediening	elektrisch Kobelt 6505+ 6527 and remote control by wire 2017
Boegschroef	elektrisch Sidepower
Hekschroef	elektrisch Sidepower
Uitlaatsysteem	watergekoeld
Stuwdrukklager	ja
Type schroef	vast
Schroefbladen	4
Materiaal schroefas	roestvast staal
Smering schroefas	water
Handlenspomp	ja
Elektrische lenspomp	ja
Elektrische installatie	ja
Generator	stille separator Fisher Panda 15000i 15 KvA 2017
Draaiuren generator	140
Generator 2	Fisher panda 6,8 Kva 2007
Accu's	12x A602/1010C10 2.0 V and 4x 220Ah



Accu monitor	Phillipi
Acculader/omvormer	Studer XTH5000/24 2017
Walstroom	met kabel
Watermaker	Sea Recovery 2017
Stabilisatoren	vin Vetus 2017
Trimkleppen	ja

NAVIGATIE

Dieptemeter/log	Raymarine i70S
Autopiloot	Raymarine P70RS + Evolution EV400 power
Radar	Raymarine Quantum Q24C 18°
Plotter	1x Raymarine Axiom 9 Pro-S + 1x Axiom
Plotter/GPS	2x Raymarine Axiom 12
Elektronische kaart(en)	ja
AIS transponder	Raymarine AIS650
Camera	Raymarine M232 IR
Navigatieverlichting	ja
Zoeklicht	DHR 230V 250W 18000 lumen 2017
Extra info	ja
Extra info	Maretron DSM150 fuel flow control

UITRUSTING

Kuipent	2017
Bimini	ja
Zonnetent	ja
Kuipkussens	ja
Kuipstoelen	ja
Zwemplatform	ja
Zwemtrap	roestvast staal
Deur in spiegel	ja
Loopplank	SVB 2017



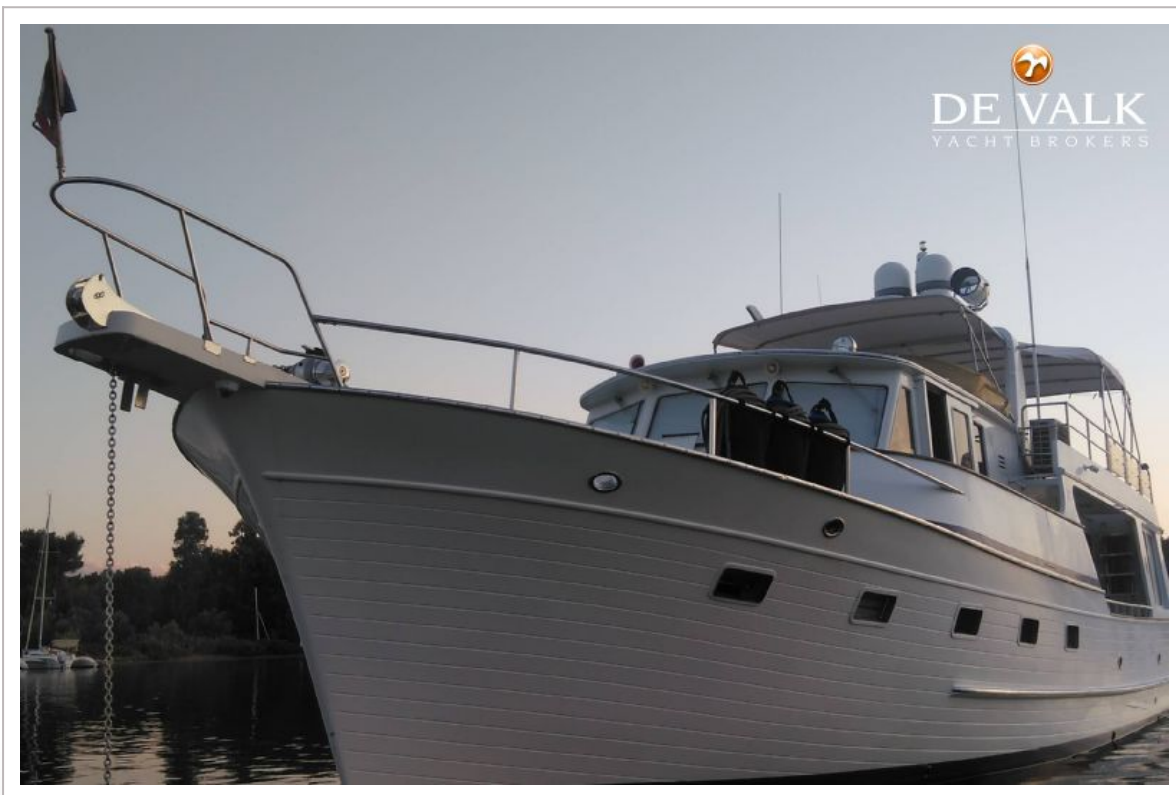
Dekdouche	ja
Anker	Stainless Steel 45 Kg Ultra Marine 2017
Ankerketting	10 mm 110 meter Cromox iso 4565 2017
Ketting teller	Lofrans 2017
Ankerlier	elektrisch Loffrans Falcon 24V 2000W
Dekwasinstallatie	ja
Bijboot	opblaasbaar vaste bodem A-F24
Buitenboordmotor	Mercury 30 Pk
Dekkraan	hydraulisch With remote control
Zeereling	roestvast staal
Handgreep (opbouw)	roestvast staal
Zij-instap in reling	ja
Reddingsvlot	container Plastimo 2017 iso 52391
Reddingsvlot (pers)	8
Ruitenwisser	ja
Hoorn	luchtdruk 130 decibel
Stootkussens	ja
Landvasten	ja
TV	Flatscreen 2018
Kuipspeakers	Speaker in cockpit and flybridge
Speakers in salon	ja
Brandblusser	ja
Extra info	ja



FLEMING 55



FLEMING 55



FLEMING 55



FLEMING 55



FLEMING 55



FLEMING 55



FLEMING 55



FLEMING 55



FLEMING 55



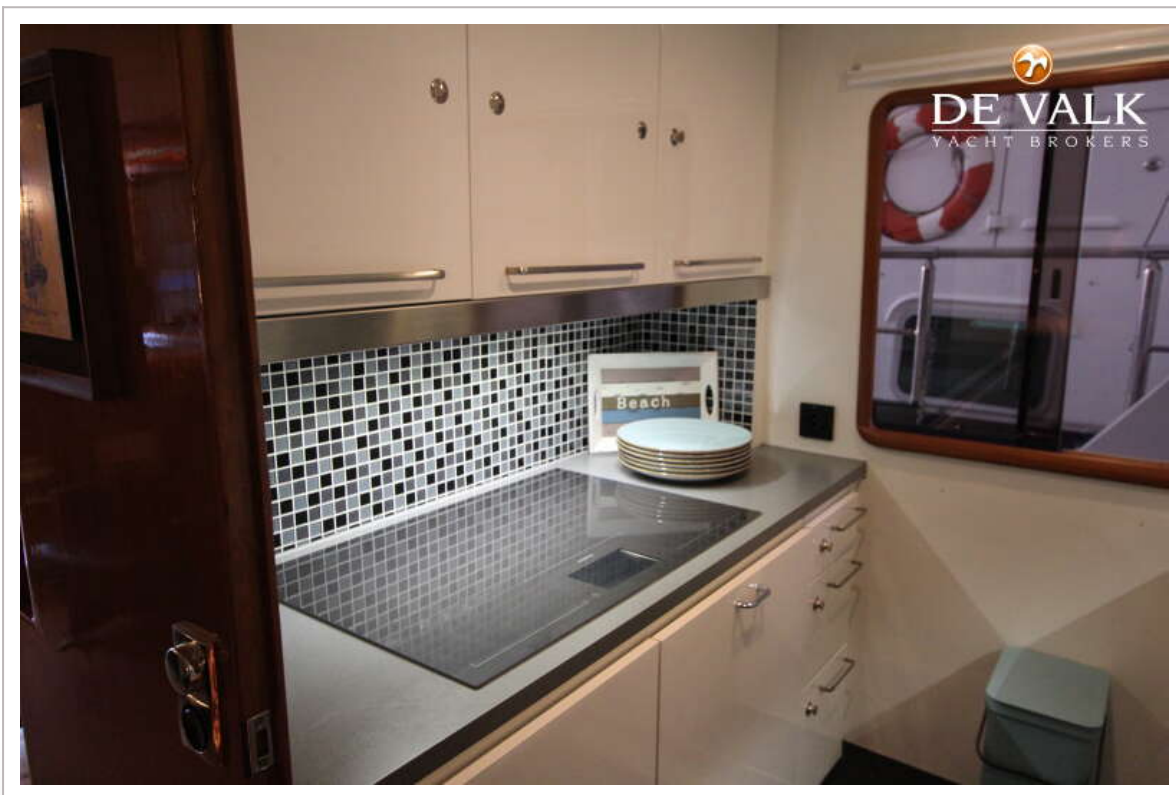
FLEMING 55



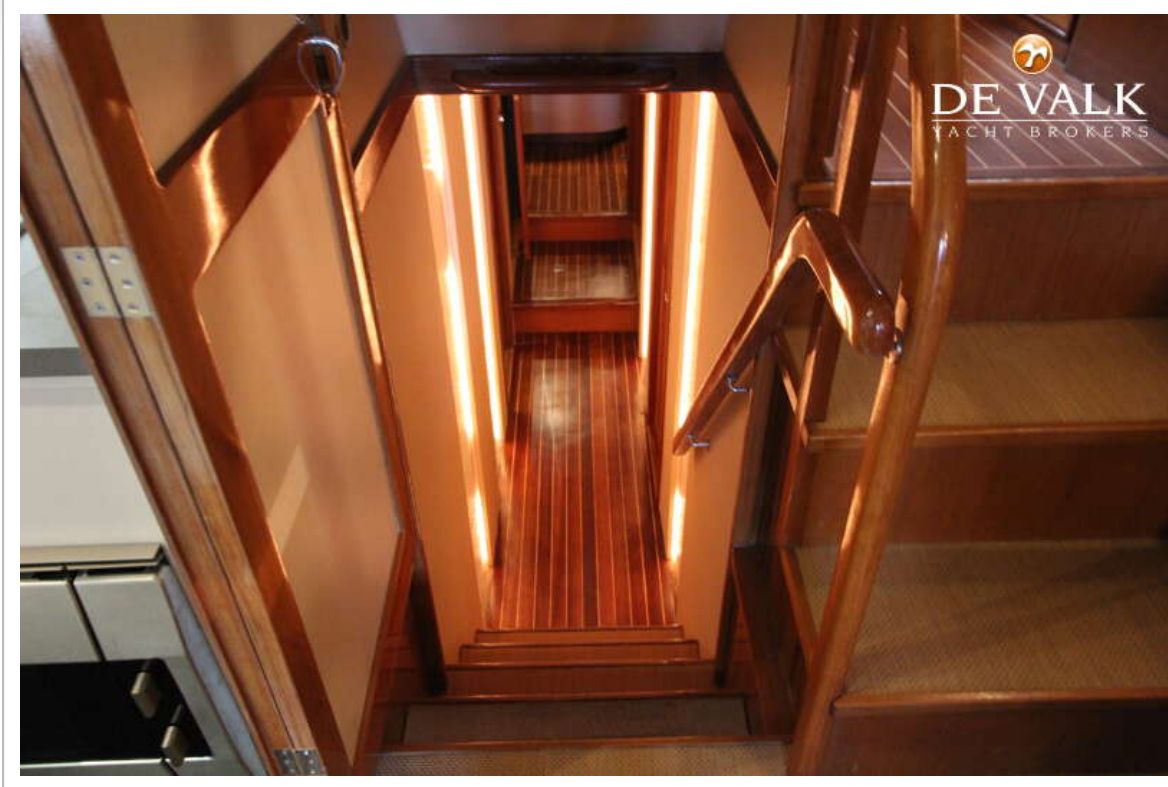
FLEMING 55



FLEMING 55



FLEMING 55



FLEMING 55

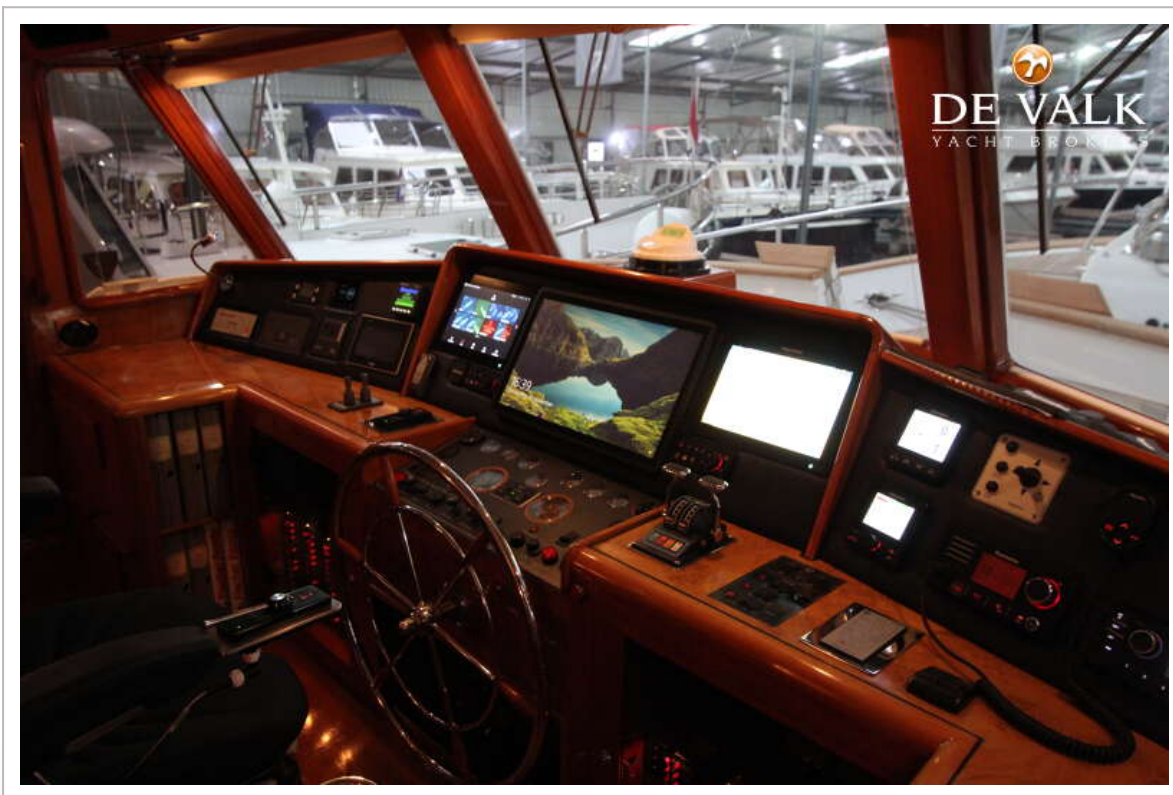


FLEMING 55

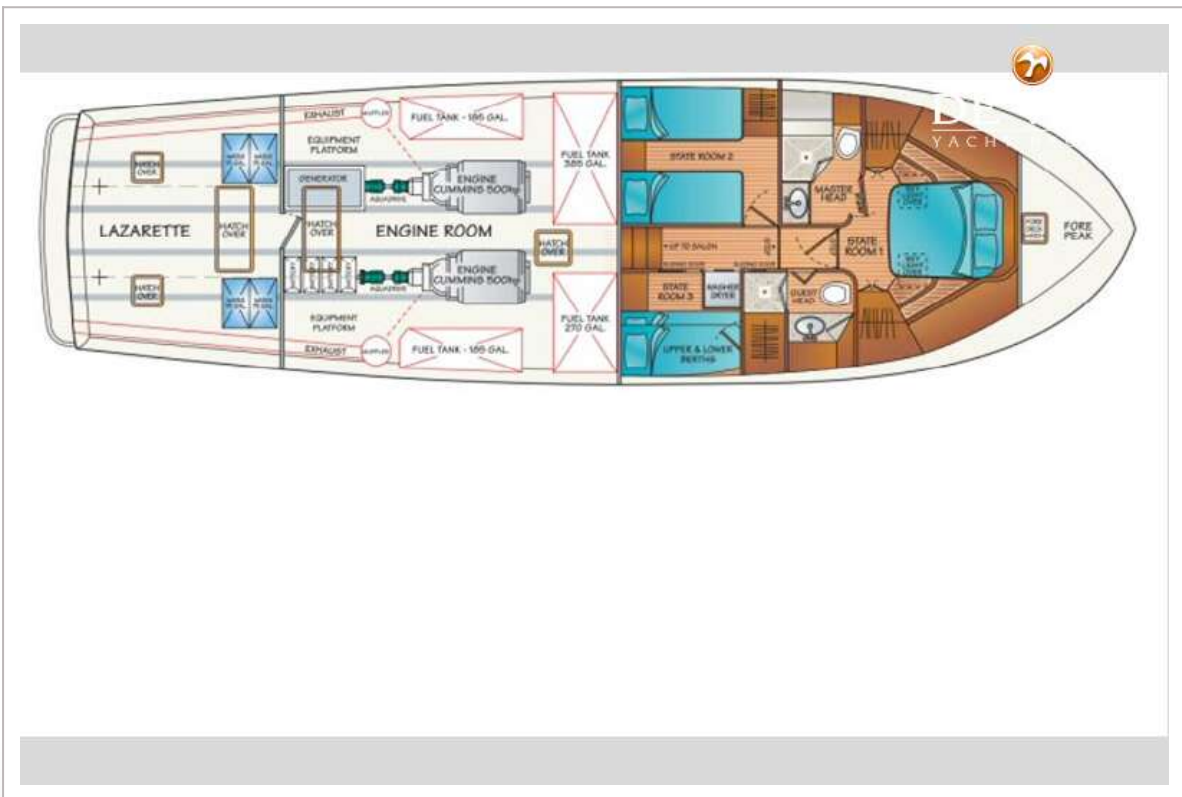
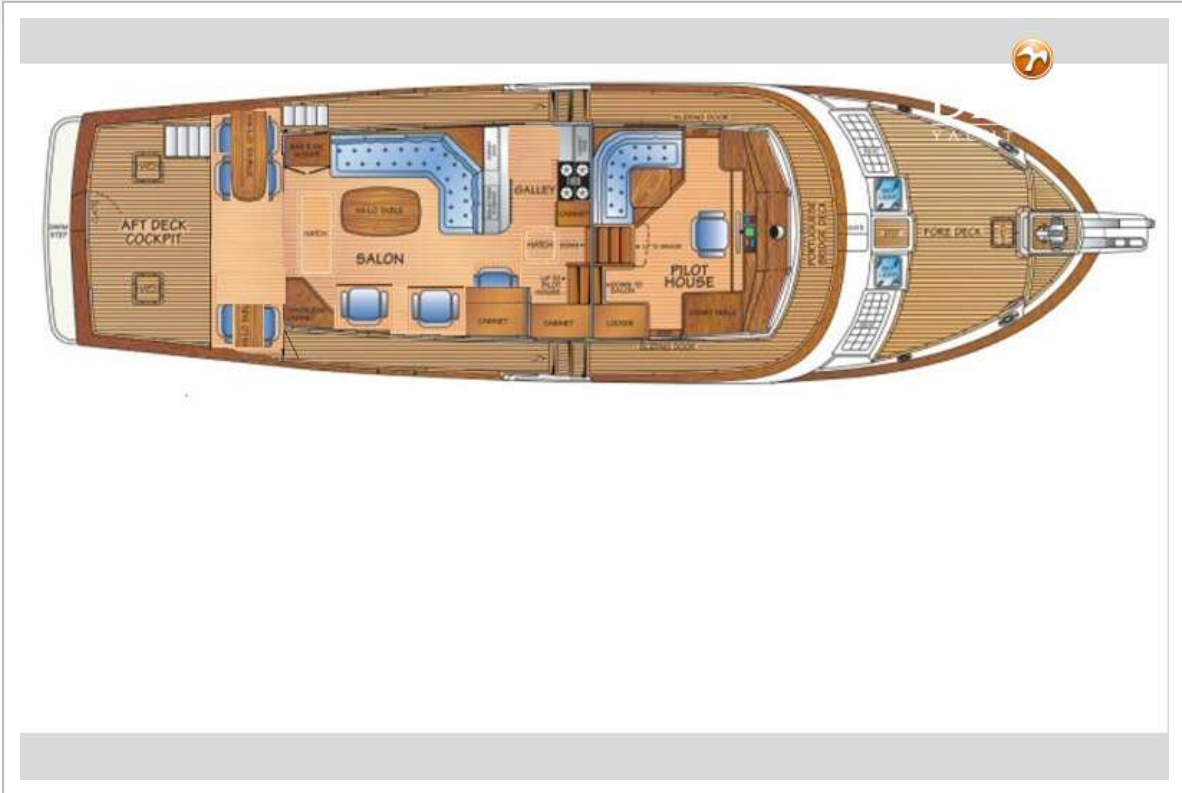




FLEMING 55



FLEMING 55



FLEMING 55

