



DE VALK  
YACHT BROKERS



## COMPAGNIE SLOEP



DE VALK  
YACHT BROKERS

## VAN DE MAKELAAR

Nearly new Compagniesloep with only 23 engine hours! Technically advanced demonstration sloep which is in a perfect condition and fully optioned.

*Arjen Hoeksma*

## SPECIFICATIES

<b>Afmetingen</b>	8.55 x 2.78 x 0.89 (m)	<b>Bouwer</b>	Jachtwerf Albert Wester
<b>Bouwjaar</b>	2009	<b>Hutten</b>	
<b>Materiaal</b>	Polyester	<b>Slaapplaatsen</b>	
<b>Motor(en)</b>	1 x Volvo Penta D2-55 Diesel	<b>Pk/Kw</b>	55.00 (pk), 40.42 (kw)
<b>Vraagprijs</b>	verkocht (BTW )	<b>Ligplaats</b>	bij verkoopkantoor

## CONTACT

<b>Kantoor</b>	De Valk Loosdrecht	<b>Telefoon</b>	+31 35 582 90 30
<b>Adres</b>	't Breukeleveense Meentje 6 1231 LM Loosdrecht / Wijdmeren The Netherlands	<b>E-mail</b>	loosdrecht@devalk.nl

## DISCLAIMER

Hoewel er uiterste zorg besteed is aan de correctheid, volledigheid en actualiteit van onze informatie kunnen hieraan geen rechten worden ontleend.



## ALGEMEEN

<b>Model</b>	COMPAGNIE SLOEP
<b>Type</b>	motorjacht
<b>Lengte (m)</b>	8,55
<b>Breedte (m)</b>	2,78
<b>Diepgang (m)</b>	0,89
<b>Bouwjaar</b>	2009
<b>Gebouwd door</b>	Jachtwerf Albert Wester
<b>Land</b>	Nederland
<b>CE norm</b>	C
<b>Romp materiaal</b>	polyester
<b>Romp kleur</b>	blauw
<b>Rompvorm</b>	deep-V
<b>Stootlijst</b>	kabelaring
<b>Dek materiaal</b>	ja
<b>Brandstoftank (liter)</b>	145
<b>Inhoudsmeter (brandstoftank)</b>	ja
<b>Drinkwatertank (liter)</b>	80
<b>Vuilwatertank (liter)</b>	60
<b>Stuurwiel</b>	hydraulisch
<b>Buiten stuurstand</b>	With large half round alcantare settees
<b>Extra info romp</b>	GRP strengthened with twaron

## ACCOMMODATIE

<b>Interieur</b>	teak Southern-European nut wood
<b>Open kuip</b>	Teak floor
<b>Verwarming</b>	elektrisch 220V Wallas 3000W
<b>Spoelbak</b>	roestvast staal With black SMEV cover
<b>Kooktoestel</b>	Wallas electric 2-burner
<b>Koelkast</b>	2 luxurious WAECO wine-coolers and 1 cooling tray
<b>Warmwatersysteem</b>	Via boiler 22L



Toilet	In front of the boat
Toilet Systeem	elektrisch

## MOTOR(EN)

Aantal motoren	1
Merk	Volvo Penta
Type	D2-55
Pk	55,00
kW	40,42
Brandstof	diesel
Geïnstalleerd in jaar	2009
Maximale snelheid (kn)	8
Motoruren	23
Koelsysteem motor	indirecte warmtewisselaar
Aandrijving	schroefas
Boegschroef	X-force 40kgf
Startaccu	120Ah
Lichtaccu	225Ah
Boegschroefaccu	ja
Acculader	Victron 50A/12V
Omvormer	Victron 1600W/12V

## NAVIGATIE

Kompas	Garmin GPSmap 5008
Log	Garmin GPSmap 5008
GPS	Garmin GPSmap 5008 8,4"
Plotter	Garmin GPSmap 5008

## UITRUSTING

Buiskap	ja
---------	----



Anker

Radio-cd speler

Kuipspeakers

Stainless steel

ja

Sony



# COMPAGNIE SLOEP



# COMPAGNIE SLOEP



COMPAGNIE SLOEP

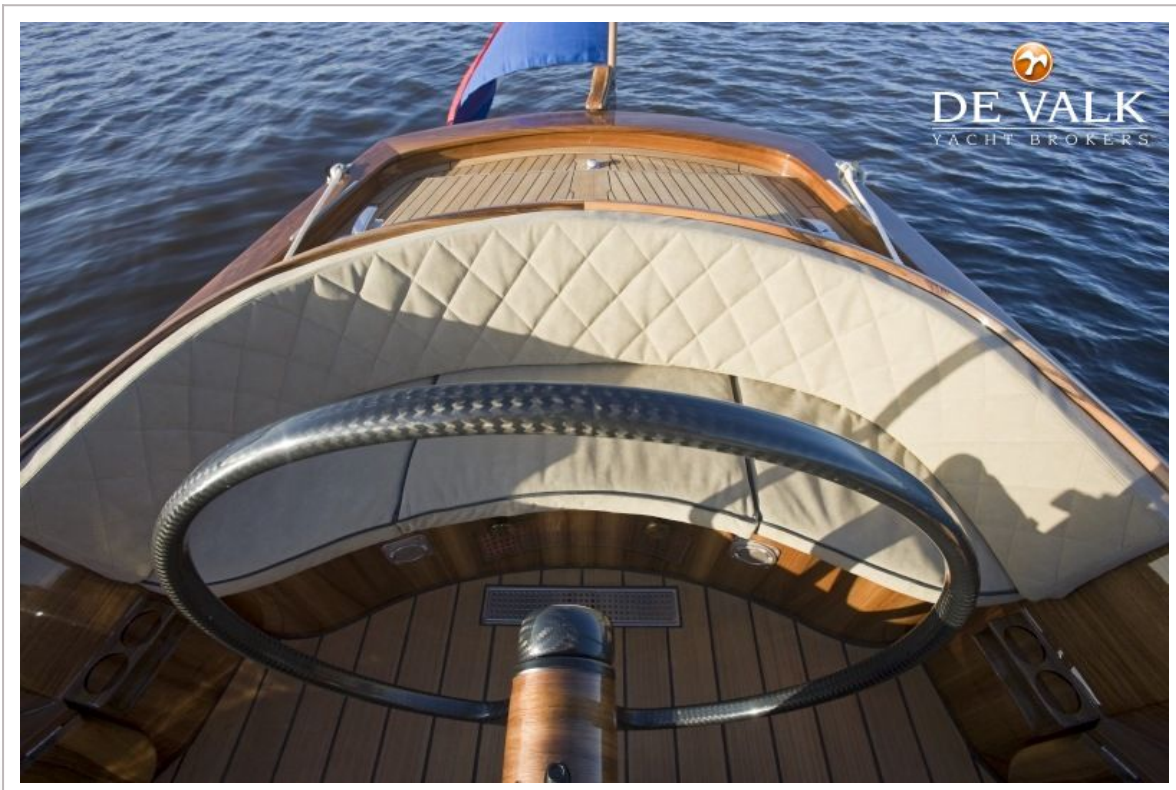




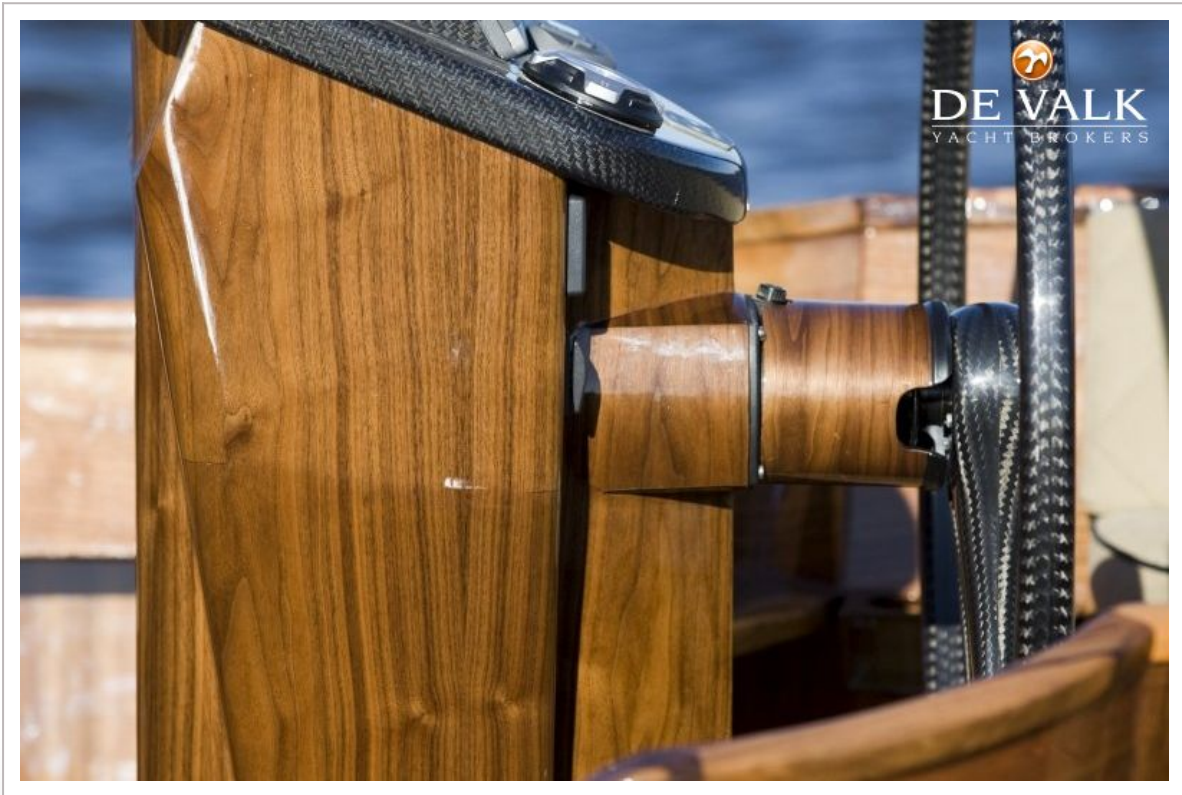
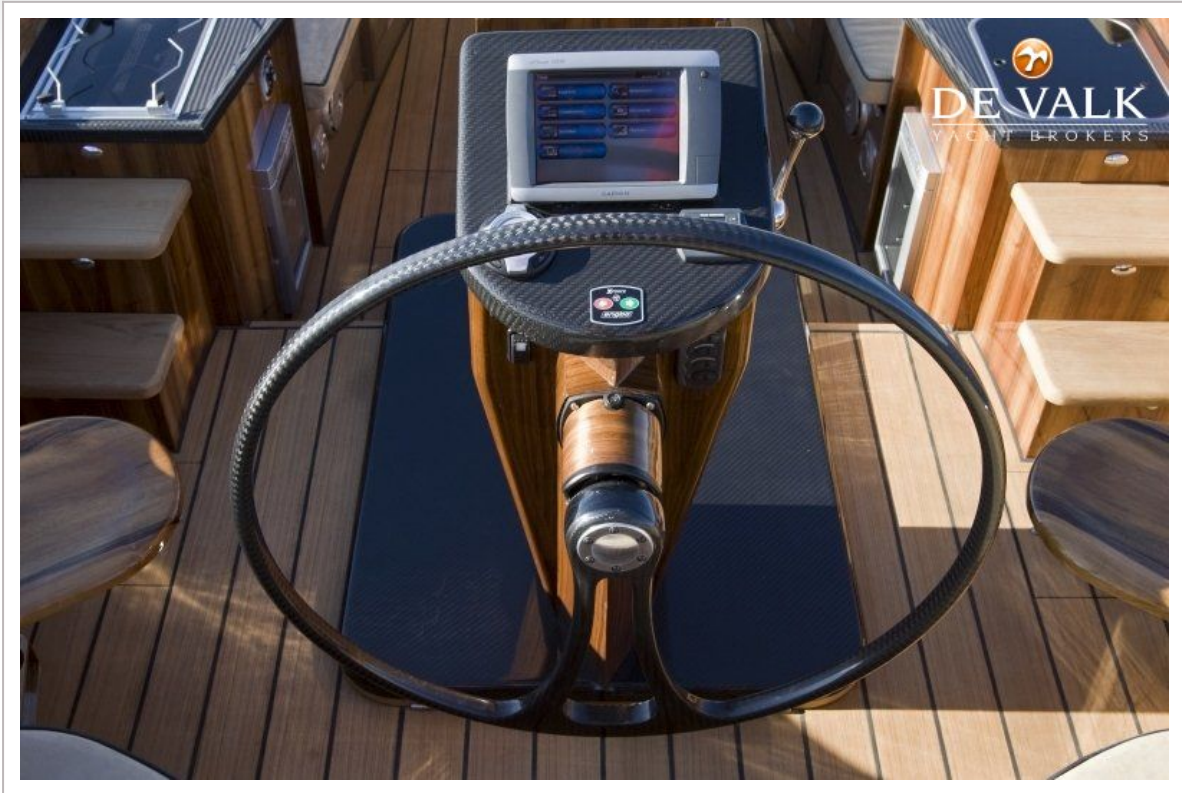
COMPAGNIE SLOEP



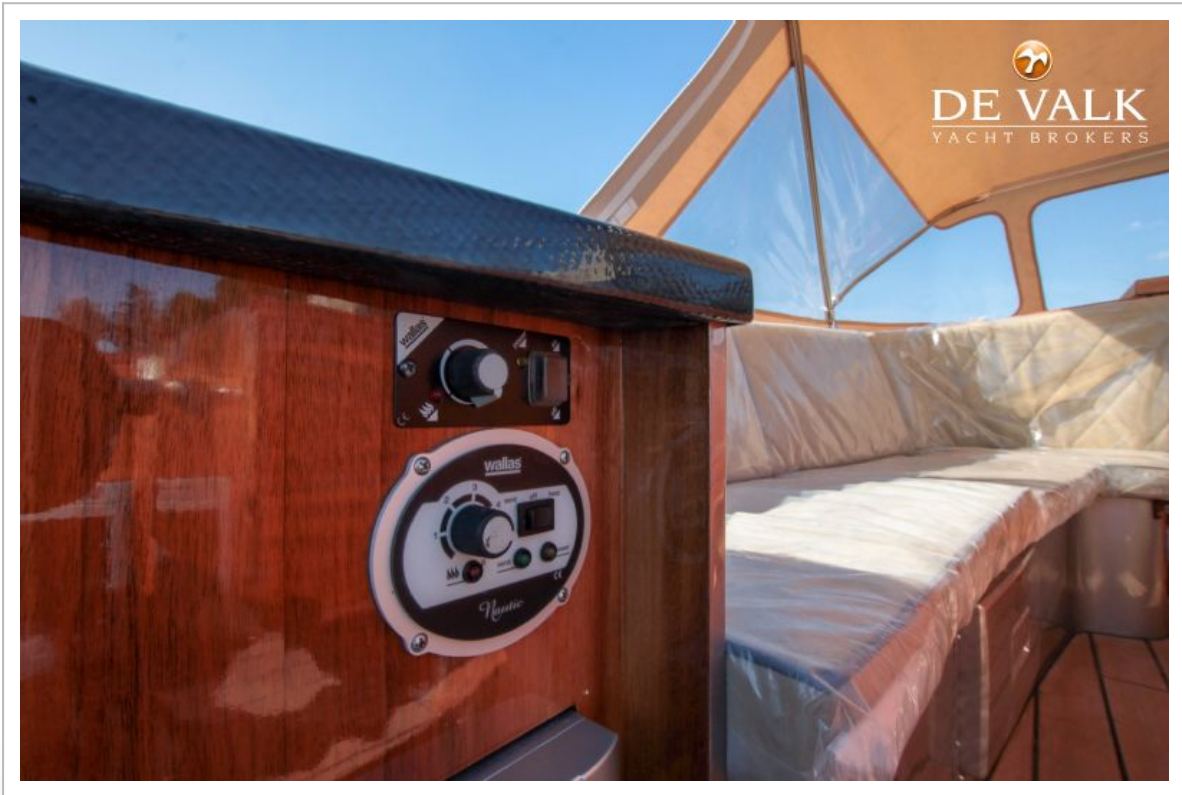
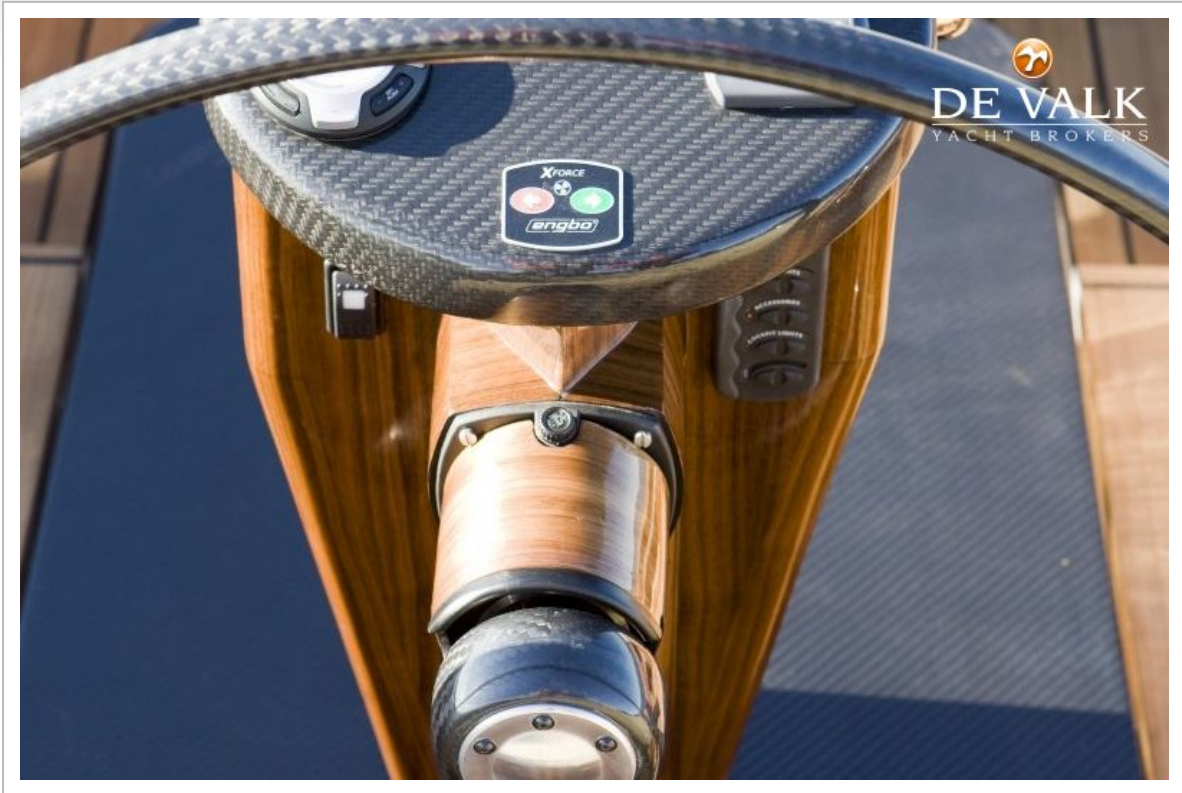
# COMPAGNIE SLOEP



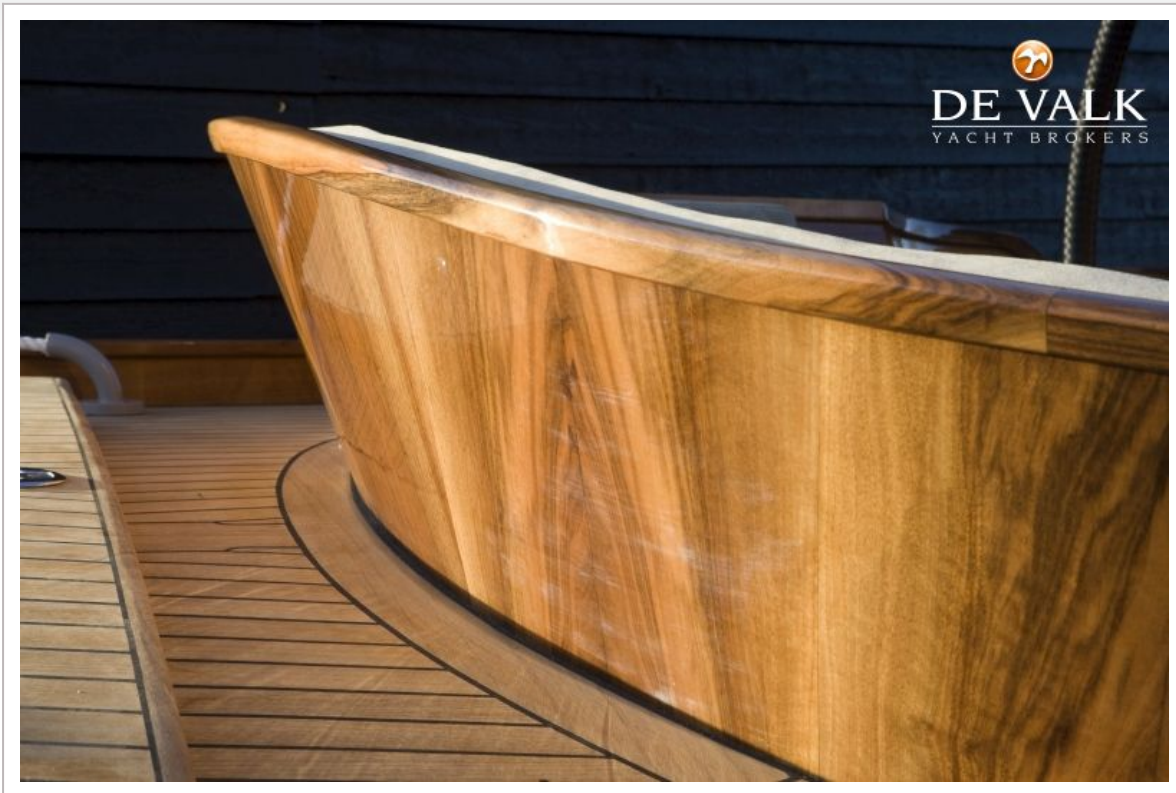
COMPAGNIE SLOEP

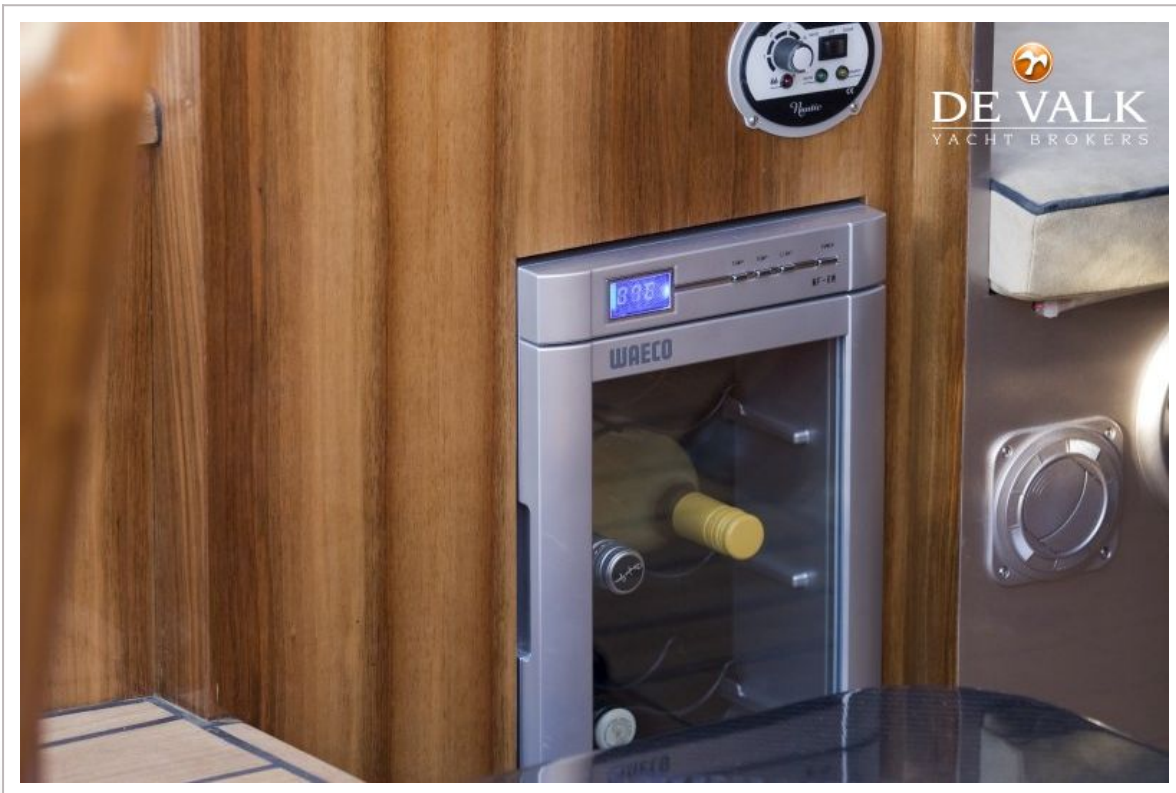
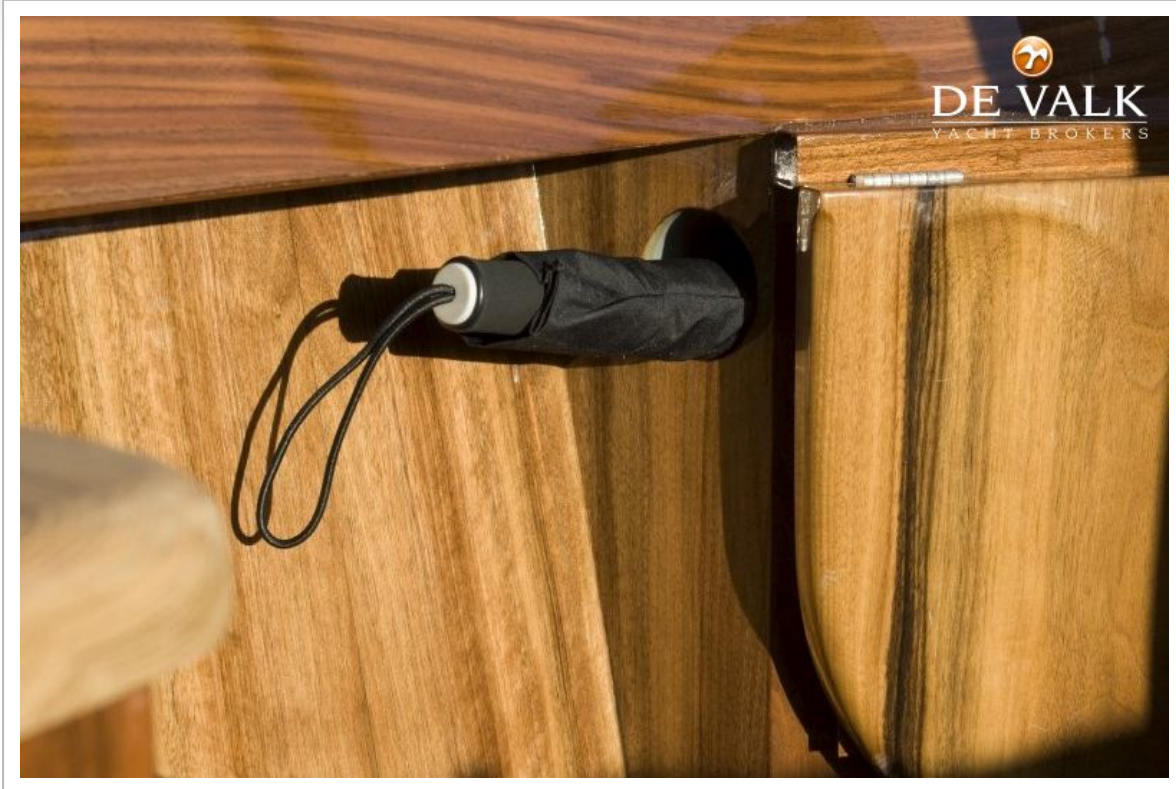


COMPAGNIE SLOEP



# COMPAGNIE SLOEP





# COMPAGNIE SLOEP



# COMPAGNIE SLOEP







# COMPAGNIE SLOEP

