



DE VALK
YACHT BROKERS



CHEOY LEE 36



DE VALK
YACHT BROKERS

VAN DE MAKELAAR

Sturdy trawler, built at one of the most biggest Ship Yards, the Cheoy Lee Shipyard in Hong Kong. Comfortable motoryacht. Recent survey report available.

Arjen Hoeksma

SPECIFICATIES

Afmetingen	11.00 x 4.00 x 1.20 (m)	Bouwer	Cheoy Lee Shipyard
Bouwjaar	1974	Hutten	1
Materiaal	Polyester	Slaapplaatsen	6
Motor(en)	2 x Ford 2710 Diesel	Pk/Kw	2 x 120.00 (pk), 88.20 (kw)
Vraagprijs	verkocht (BTW)	Ligplaats	bij verkoopkantoor

CONTACT

Kantoor	De Valk Loosdrecht	Telefoon	+31 35 582 90 30
Adres	't Breukeleveense Meentje 6 1231 LM Loosdrecht / Wijdemeren The Netherlands	E-mail	loosdrecht@devalk.nl

DISCLAIMER

Hoewel er uiterste zorg besteed is aan de correctheid, volledigheid en actualiteit van onze informatie kunnen hieraan geen rechten worden ontleend.



ALGEMEEN

Model	CHEOY LEE 36
Type	motorjacht Motor
Lengte (m)	11,00
Breedte (m)	4,00
Diepgang (m)	1,20
Doorvaarhoogte (m)	3,90
Bouwjaar	1974
Gebouwd door	Cheoy Lee Shipyard
Land	Hongkong
Waterverplaatsing (t)	16
Romp materiaal	polyester
Romp kleur	Blauw
Rompvorm	Deep-V
Materiaal opbouw	Polyester Painted in 2008, 2 comp. system
Afwerking dek	Teak
Afwerking opbouw	Teak
Afwerking kuip	Teak
Raammateriaal	Hardglas
Flybridge	ja
Flybridge afdekzeil	ja
Flybridge tent	ja
Mast neerklapbaar	Handbediend
Brandstoftank (liter)	2.300
Inhoudsmeter (brandstoftank)	ja
Drinkwatertank (liter)	2 x 1.200
Vuilwatertank (liter)	200 (not in function)
Stuurwiel	Hydraulisch
Stuurwiel op flybridge	Hydraulisch Wagner, (2010)
Extra info verfsysteem	Superstructures painted in 2008 with 2 comp. system



ACCOMMODATIE

Hutten	1
Slaapplaatsen	6
Interieur	Teak
Vloer	Teak
Stuurhut	2 zijdeuren
Deksalon	grote zithoek
Stahoogte salon (m)	2,00
Verwarming	CV Eberspacher
Kaartentafel	ja
Dinette	ja
Dinette om te bouwen	ja
Keuken	ja
Aanrechtblad	ja
Spoelbak	Roestvast staal
Kooktoestel	Gas Zanussi, 4x
Koelkast	Electrolux
Warmwatersysteem	
Waterdruksysteem	Electisch
Eigenaarshut	V-bed
Toilet	Elektrisch
Toilet Systeem	Handbediening
Wasbak	in de badkamer
Douche	en suite

MOTOR(EN)

Aantal motoren	2
Merk	Ford
Type	2710
Pk	120,00
kW	88,20



Brandstof	diesel
Geïnstalleerd in jaar	1974
Maximale snelheid (kn)	12
Kruissnelheid (kn)	9.00
Verbruik (ltr/uur)	10.00
Motoruren	3400
Koelsysteem motor	Indirect warmtewisselaar
Aandrijving	schroefas
Motorbediening	Bowden kabels
Keerkoppeling	Hydraulisch Velvet
Boegschroef	Elektrisch Vetus
Type schroef	Vaste
Materiaal schroefas	Roestvast staal
Elektrische lenspomp	ja
Elektrische installatie	12/220 Volt
Generator	droge uitlaat Honda 2,0L.
Startaccu	2
Lichtaccu	4 x 200 Amp.
Acculader	Victron 12/2000/80 Service
Extra info	start + boegschroef Vetus batterycharger

NAVIGATIE

Kompas	Plastimo
Dieptemeter	Robertson Dataline
Log	Robertson Dataline
Marifoon	Sailor RT 2048
Autopiloot	Benmar
Extra info	Rudderindicator

UITRUSTING

Vaste ramen	ja
--------------------	----



Kuipent	achterdek
Bimini	ja
Zwemplatform	ja
Zwemtrap	ja
Deur in spiegel	achterschip
Anker	ja
Ankerketting	35 m.
Ankerlier	Electrisch
Zeereling	Roestvast staal
Hoorn	ja
Radio-cd speler	Philips

TUIGAGE

Materiaal mast	Aluminium
Mast strijkinstallatie	handmatig



CHEOY LEE 36



CHEOY LEE 36



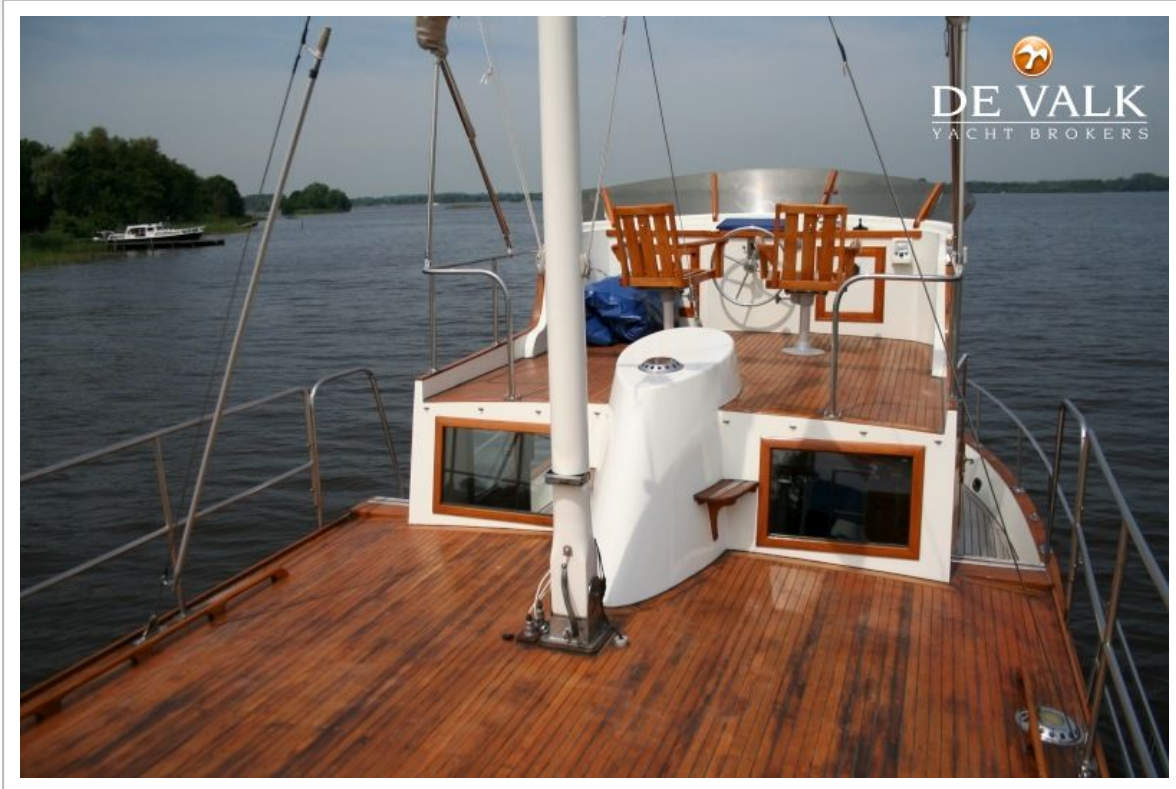
CHEOY LEE 36



CHEOY LEE 36

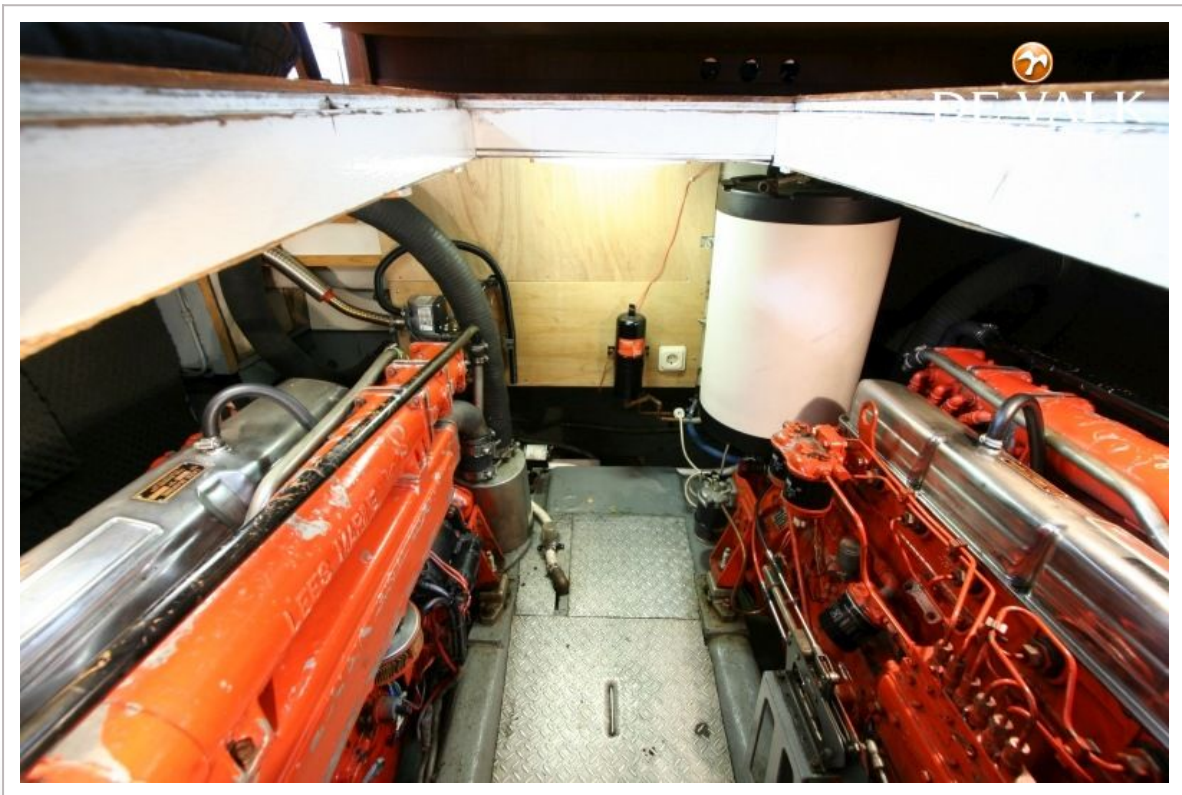


CHEOY LEE 36



CHEOY LEE 36

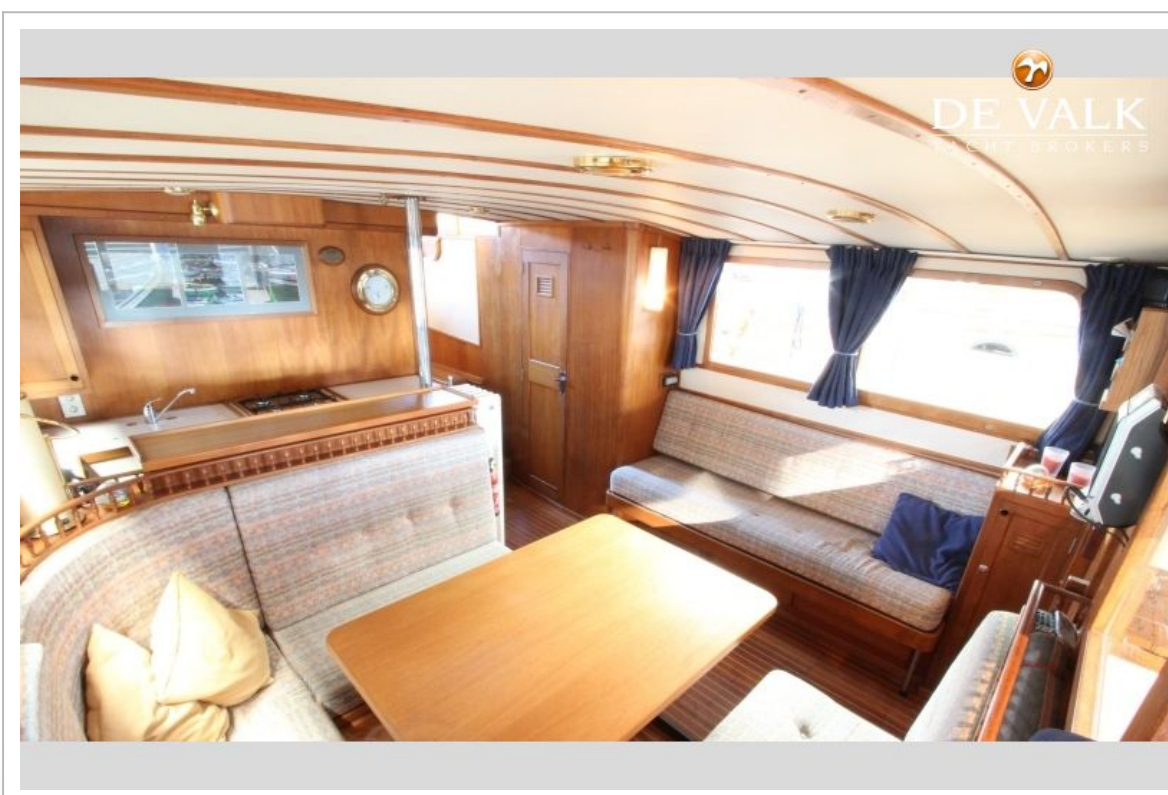




CHEOY LEE 36



CHEOY LEE 36



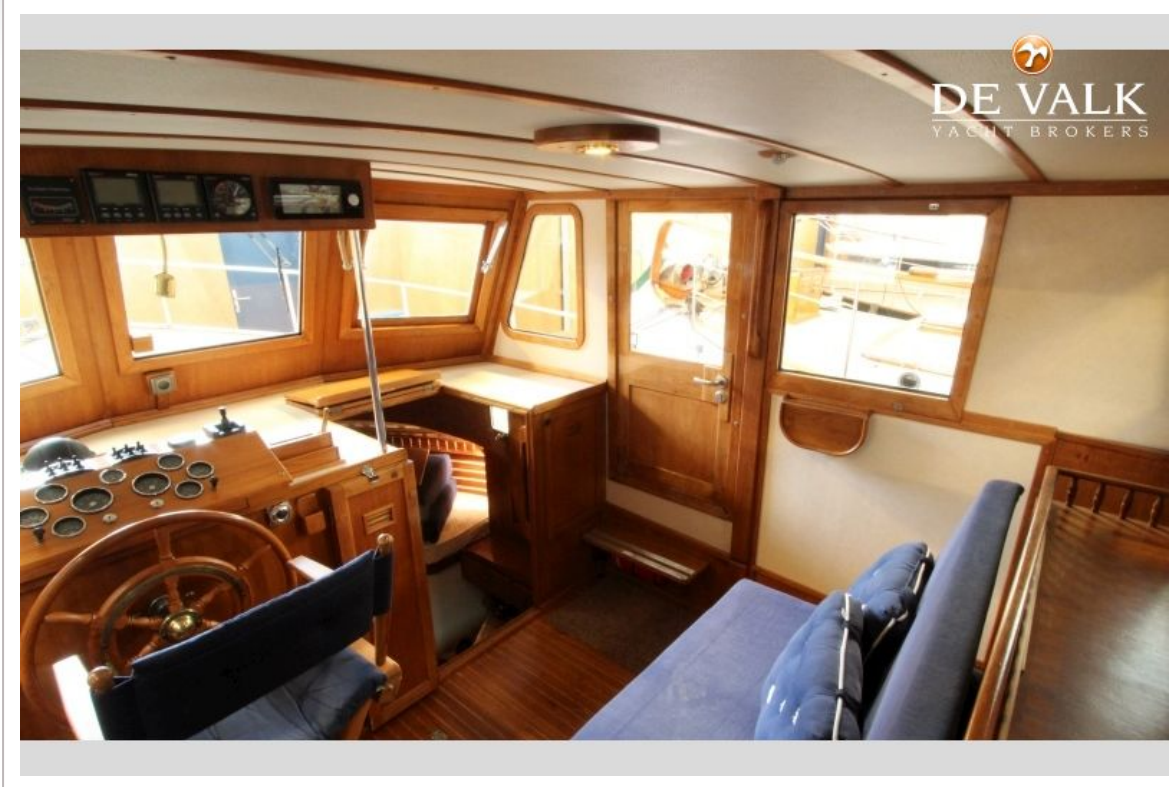
CHEOY LEE 36



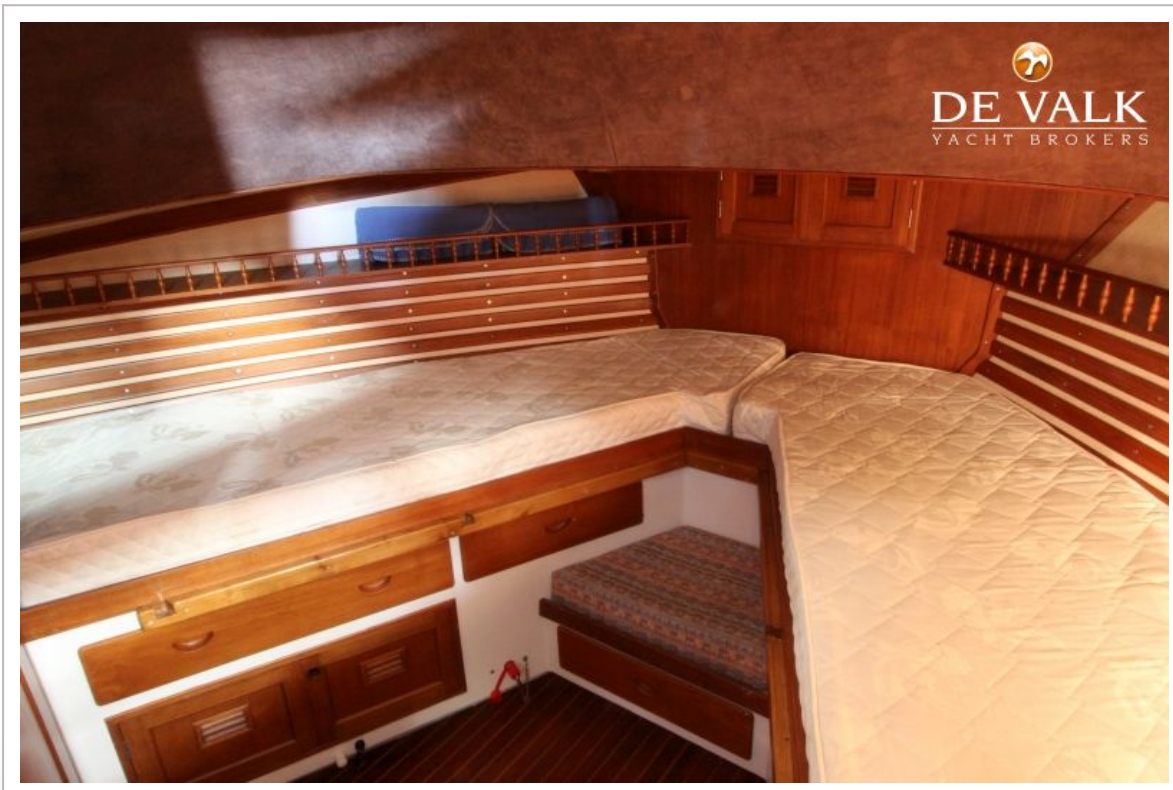
CHEOY LEE 36

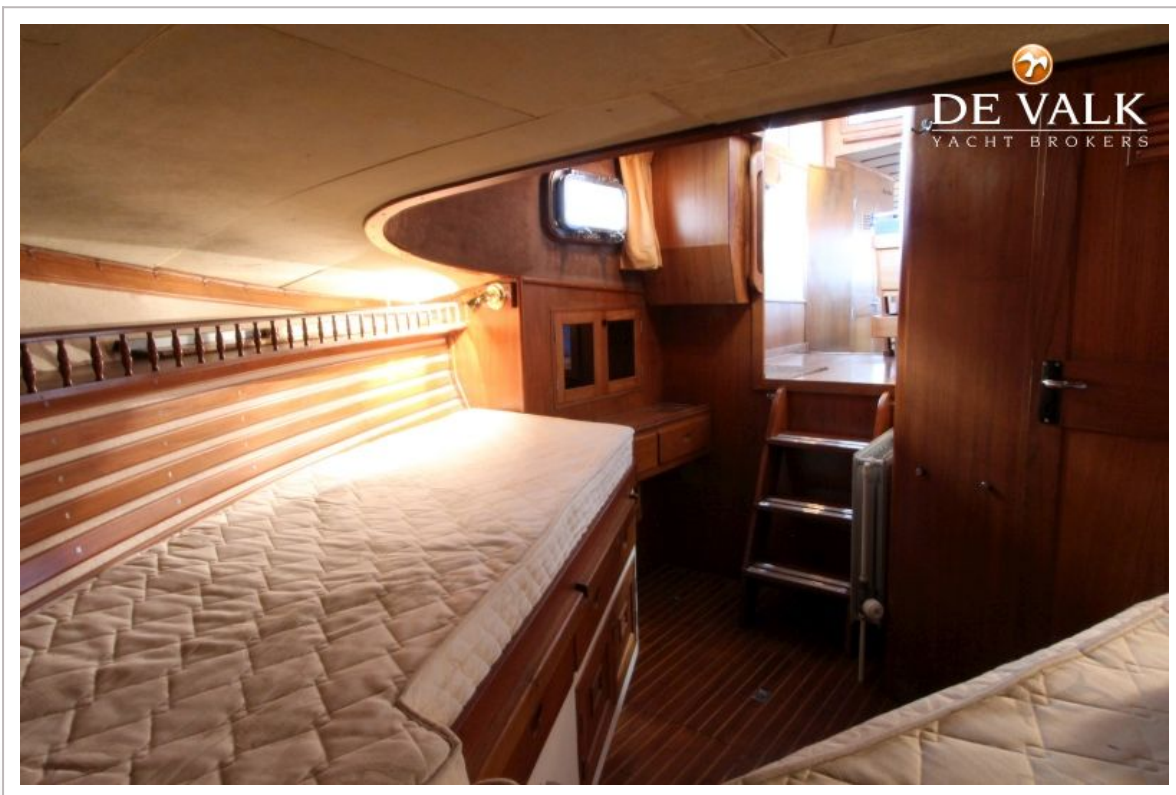
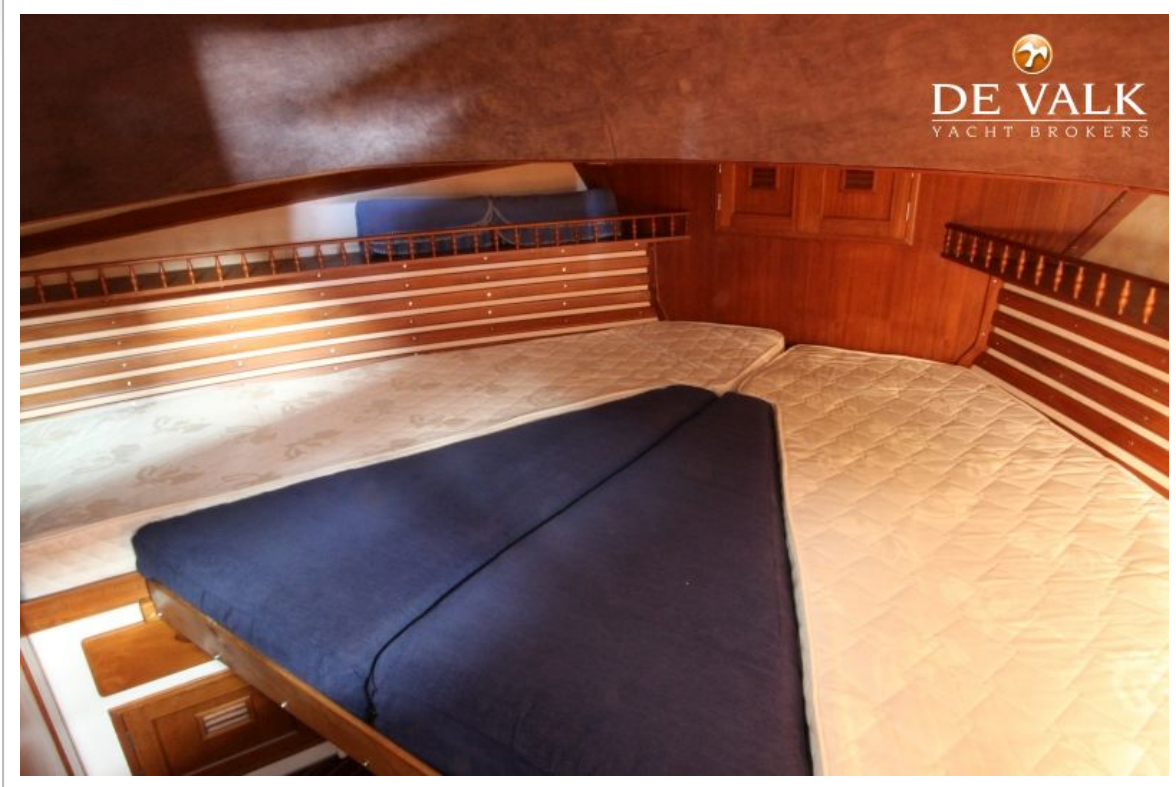


CHEOY LEE 36



CHEOY LEE 36





CHEOY LEE 36



