



DE VALK
YACHT BROKERS



JETTEN 37 AC-RC



DE VALK
YACHT BROKERS

VAN DE MAKELAAR

The Jetten 37 AC is due to the combination of its dimensions and her spacious interior a popular yacht. The "Buly 1060" has a modern design and is built to high standards. With this nice looking 37 AC-RC, Jetten Yachting has again shown its class. This Buly is fitted with an electric bow- and sternthruster, the masterbedroom has a French bed for all comfort. The Buly is offered in an excellent condition. Inspection is possible on appointment.

Peter van Diggele

SPECIFICATIES

Afmetingen	11.10 x 3.80 x 1.00 (m)	Bouwer	Jetten
Bouwjaar	2008	Hutten	1
Materiaal	Staal	Slaapplaatsen	5
Motor(en)	1 x Yanmar 4JH4G-HTBE diesel	Pk/Kw	110.00 (pk), 80.85 (kw)
Vraagprijs	verkocht (BTW)	Ligplaats	elders / niet bij verkoopkantoor

CONTACT

Kantoor	De Valk Loosdrecht	Telefoon	+31 35 582 90 30
Adres	't Breukeleveense Meentje 6 1231 LM Loosdrecht / Wijdmeren The Netherlands	E-mail	loosdrecht@devalk.nl

DISCLAIMER

Hoewel er uiterste zorg besteed is aan de correctheid, volledigheid en actualiteit van onze informatie kunnen hieraan geen rechten worden ontleend.



ALGEMEEN

Model	JETTEN 37 AC-RC
Type	motorjacht
Lengte (m)	11,10
Breedte (m)	3,80
Diepgang (m)	1,00
Doorvaarthoogte (m)	2,50
Bouwjaar	2008
Gebouwd door	Jetten
Land	Nederland
Waterverplaatsing (t)	11
Romp materiaal	staal
Romp kleur	gebroken wit
Huiddikte romp (mm)	5
Rompvorm	knikspant
Materiaal opbouw	staal
Huiddikte opbouw (mm)	5
Huiddikte dek (mm)	5
Stootlijst	kabelaring
Dek materiaal	staal
Afwerking dek	anti-slip verf
Dorades	Stainless steel
Raamlijsten	aluminium
Raammateriaal	normaal glas
Patrijspooten	aluminium
Mast neerklapbaar	handbediend
Brandstoftank (liter)	roestvast staal 500
Drinkwatertank (liter)	400
Vuilwatertank (liter)	staal 150
Stuurwiel	hydraulisch
Buiten stuurstand	hydraulisch



Noodhelmstok ja

ACCOMMODATIE

Hutten	1
Slaapplaatsen	5
Interieur	mahonie
Indeling	rond zit
Vloer	teak en holly
Achterdek	ja
Salon	ja
Stahoogte salon (m)	2,00
Verwarming	diesel hete lucht Eberspacher 4000
Achterkajuit	ja
Dinette om te bouwen	ja
Openslaande deur achterdek	ja
Keuken	ja
Aanrechtblad	ja
Spoelbak	roestvast staal
Kooktoestel	gas Smev
Oven	ja
Magnetron	ja
Koelkast	met vriesvak 130 L.
Warmwatersysteem	220V + motor
Waterdruksysteem	electrisch
Eigenaarshut	frans bed
Lengte bed (m)	1.90
Kledingkast	hangend gedeelte en lades
Badkamer	ja
Toilet	en suite
Toilet Systeem	handbediening
Wasbak	bij het toilet



Douche en suite
 Wasmachine Candy

MOTOR(EN)

Aantal motoren	1
Merk	Yanmar
Type	4JH4G-HTBE
Pk	110,00
kW	80,85
Brandstof	diesel
Geïnstalleerd in jaar	2008
Maximale snelheid (kn)	9
Kruissnelheid (kn)	6
Verbruik (ltr/uur)	4
Motoruren	1200
Koelsysteem motor	indirecte warmtewisselaar
Aandrijving	schroefas
Motorbediening	bowden kabels
Keerkoppeling	mechanisch
Boegschroef	elektrisch Vetus 75 kgf
Hekschroef	elektrisch Vetus 75 kgf
Uitlaatsysteem	watergekoeld
Stuwdruklager	ja
Type schroef	vast
Schroefbladen	4
Materiaal schroefas	roestvast staal
Smering schroefas	water
Handlenspomp	ja
Elektrische lenspomp	ja
Elektrische installatie	12/220 Volt
Startaccu	1x 90 Ah.



Lichtaccu	2x 230 Ah.
Boegschroefaccu	ja
Hekschroefaccu	ja
Acculader/omvormer	Mastervolt 2000 W.
Walstroom	met kabel

NAVIGATIE

Dieptemeter	Raymarine ST 40
Log	Raymarine ST 40
Roerstand aanwijzer	VDO
PC computer	ja

UITRUSTING

Kuipent	ja
Bimini	ja
Wintertent	ja
Zwemplatform	ja
Zwemtrap	roestvast staal
Dekdouche	ja
Anker	Pool 20 kg
Ankerketting	30 m.
Ankerlier	handbediend
Zeereeling	roestvast staal
Handgreep (opbouw)	roestvast staal
Zij-instap in reling	ja
Reddingsboei	ja
Ruitenwisser	ja
Hoorn	electrisch
Stootkussens	ja
Landvasten	ja
TV	Sony LCD



TV-ontvanger	ja
Radio-cd speler	+ remote control
I-Pod aansluiting	ja
Kuipspeakers	ja
Speakers in salon	ja



JETTEN 37 AC-RC



JETTEN 37 AC-RC



JETTEN 37 AC-RC



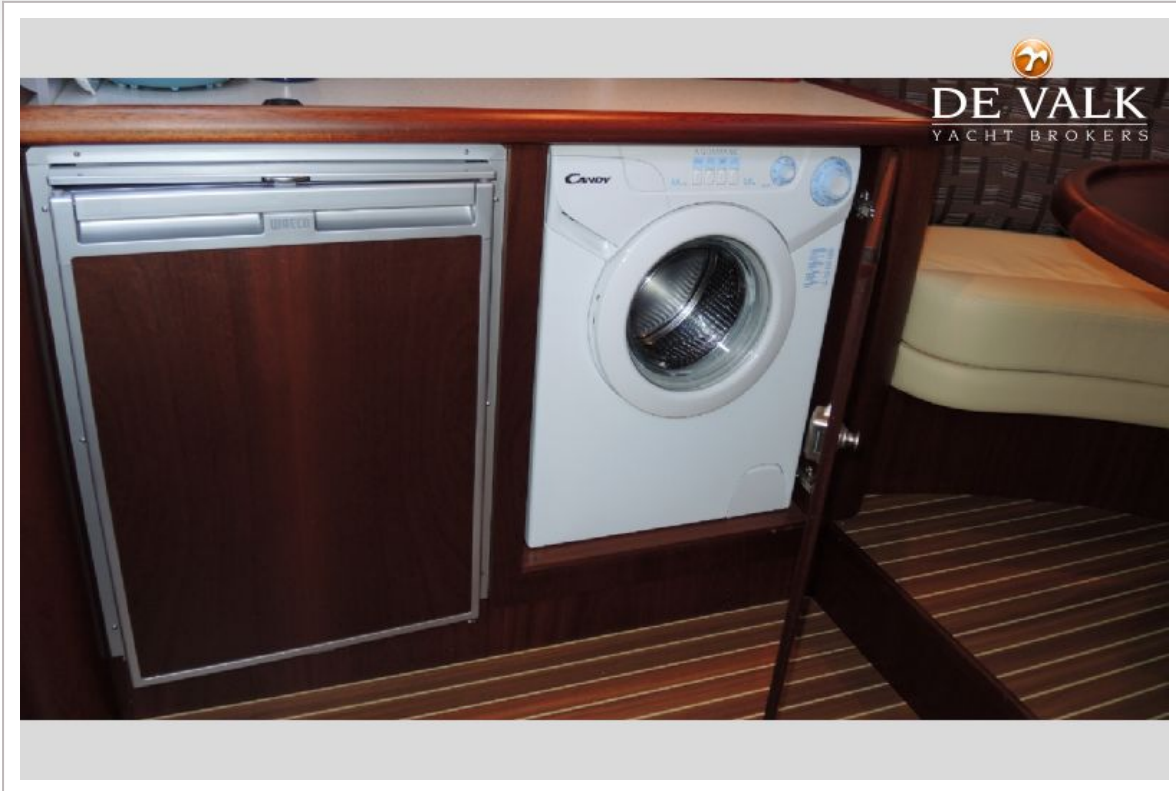
JETTEN 37 AC-RC



JETTEN 37 AC-RC



JETTEN 37 AC-RC



JETTEN 37 AC-RC

