



DE VALK
YACHT BROKERS



VRIPACK KOTTER 1150 AK



DE VALK
YACHT BROKERS

VAN DE MAKELAAR

In Nederland gebouwde stalen Vripack Kotter 1150 AK, in 2003 te water gelaten, voorzien van een prachtige waaierboeg. "Melissa" is een comfortabel schip en geschikt voor langdurig verblijf aan boord, twee ruime hutten, toilet & douche gescheiden. Prima vaareigenschappen aangedreven door een Cummins 4-cylinder met flink wat power. In de handen van de 2e eigenaar die er goed voor zorgt; professioneel geschilderd in 2019. Klaar om zo mee weg te varen.

Ger Bayens

SPECIFICATIES

| | | | |
|-------------------|-------------------------------|----------------------|----------------------------------|
| Afmetingen | 12.05 x 4.00 x 1.15 (m) | Bouwer | Zeeland Jachtbouw Sint Annaland |
| Bouwjaar | 2003 | Hutten | 2 |
| Materiaal | Staal | Slaapplaatsen | 6 |
| Motor(en) | 1 x Cummins B3.9 4-cyl diesel | Pk/Kw | 215.00 (pk), 158.03 (kw) |
| Vraagprijs | verkocht (BTW) | Ligplaats | elders / niet bij verkoopkantoor |

CONTACT

| | | | |
|----------------|---|-----------------|----------------------|
| Kantoor | De Valk Thuishaven | Telefoon | +31 35 5829042 |
| Adres | Peperstraat 7 1411 PX Naarden The Netherlands | E-mail | thuishaven@devalk.nl |

DISCLAIMER

Hoewel er uiterste zorg besteed is aan de correctheid, volledigheid en actualiteit van onze informatie kunnen hieraan geen rechten worden ontleend.



ALGEMEEN

| | |
|------------------------------|---|
| Model | VRIPACK KOTTER 1150 AK |
| Type | motorjacht |
| Lengte (m) | 12,05 |
| Lengte waterlijn (m) | 10,80 |
| Breedte (m) | 4,00 |
| Diepgang (m) | 1,15 |
| Doorvaarhoogte (m) | 2,45 |
| Stahoogte (m) | 1,95 |
| Bouwjaar | 2003 |
| Te waterlating | 2003 |
| Gebouwd door | Zeeland Jachtbouw Sint Annaland |
| Land | Nederland |
| Ontwerper | Vripack |
| Waterverplaatsing (t) | 11,8 |
| CE norm | NA |
| Romp materiaal | staal |
| Romp kleur | wit |
| Huiddikte romp (mm) | 5 |
| Rompvorm | Met een waaiersteven |
| Kimkielen | ja |
| Materiaal opbouw | staal |
| Huiddikte opbouw (mm) | 4 |
| Huiddikte dek (mm) | 4 |
| Stootlijst | roestvast staal |
| Dek materiaal | staal |
| Afwerking dek | anti-slip verf |
| Afwerking opbouw | anti-slip verf |
| Afwerking kuip | Teak look watervast vloerbedekking (2019) |
| Antifouling (jaar) | 2019 |
| Raamlijsten | aluminium |



| | |
|-------------------------------------|---|
| Raammateriaal | hardglas |
| Dekluik | ja |
| Patrijspoorten | aluminium |
| Isolatie | ja |
| Radarbeugel | neerklapbaar |
| Brandstoftank (liter) | roestvast staal 425 |
| Brandstoftank 2 (liter) | roestvast staal 425 |
| Inhoudsmeter (brandstoftank) | Kijkglas |
| Drinkwatertank (liter) | roestvast staal 650 |
| Vuilwatertank (liter) | staal 175 |
| Vuilwatertank afvoer | dekafzuigpunt + ow lijn |
| Buiten stuurstand | hydraulisch |
| Extra info verfsysteem | Romp & Opbouw Sikkens Super High Gloss (2019) |
| Extra info | ja |

ACCOMMODATIE

| | |
|-----------------------------|---|
| Hutten | 2 |
| Slaapplaatsen | 6 |
| Interieur | teak |
| Indeling | Salon, kombuis, dinette, achter- en voorkajuit, gescheiden toilet en douche |
| Vloer | vloerbedekking |
| Achterdek | ja |
| Salon | ja |
| Stahoogte salon (m) | 1,95 |
| Verwarming | gas hetelucht Trumatic |
| Achterkajuit | ja |
| Dinette | ja |
| Dinette om te bouwen | 1,90 x 1,50 |
| Keuken | ja |
| Aanrechtblad | kunststof |



| | |
|-------------------------|--------------------------------------|
| Spoelbak | roestvast staal |
| Kooktoestel | gas 4-pits |
| Oven | 220V |
| Gasdetector | ja |
| Magnetron | Etna 220V |
| Koelkast | ja |
| Warmwatersysteem | geiser op gas Rinnai |
| Waterdruksysteem | elektrisch Jabsco |
| Eigenaarshut | frans bed |
| Lengte bed (m) | 2,00 x 1,60 |
| Kledingkast | hangend/lades/legplanken |
| Badkamer | apart |
| Toilet | apart |
| Toilet Systeem | elektrisch |
| Wasbak | in de badkamer |
| Douche | apart |
| Gastenhut 1 | v-bed |
| Lengte bed (m) | 2,00 x 0,80 |
| Kledingkast | lades |
| Badkamer | gedeeld |
| Toilet | gedeeld |
| Extra info | stuurstoel & extra stoel in de salon |

MOTOR(EN)

| | |
|------------------------------|------------|
| Aantal motoren | 1 |
| Merk | Cummins |
| Type | B3.9 4-cyl |
| Pk | 215 |
| kW | 158,03 |
| Brandstof | diesel |
| Geïnstalleerd in jaar | 2003 |



| | |
|-------------------------|--|
| Maximale snelheid (kn) | 8,5 |
| Kruissnelheid (kn) | 6,5 |
| Verbruik (ltr/uur) | 4 |
| Motoruren | 2046 |
| Koelsysteem motor | indirecte warmtewisselaar |
| Aandrijving | schroefas |
| Motorbediening | bowden kabels |
| Keerkoppeling | hydraulisch Twindisk |
| Boegschroef | elektrisch 24V |
| Stuwdrukklager | ja |
| Type schroef | vast |
| Schroefbladen | 4 |
| Materiaal schroefas | roestvast staal |
| Smering schroefas | vet |
| Elektrische lenspomp | ja |
| Elektrische installatie | 12/24/220V |
| Accu's | 4x |
| Startaccu | 2x 180 Ah (2017) |
| Lichtaccu | 2x 230 Ah (2015) |
| Accu monitor | ja |
| Acculader | 1x 12/12 Heftronic, 1x GYS CA 350, 1x Victron Blue Power 12/15 |
| Omvormer | Pure 12/1500 |
| Zonnecellen | 2x |
| Diodebrug | ja |
| Walstroom | met kabel |
| Extra info | motor voorzien van nieuw impellerhuis en uitlaat beluchter |
| Extra info | motor voorzien van Racor dubbel brandstoffilter |
| Extra info | BEP gas detector |

NAVIGATIE

| | |
|-----------------|--------------|
| Dieptemeter/log | NAVMAN Multi |
|-----------------|--------------|



| | |
|---------------------|--------------|
| Marifoon | ICOM IC M503 |
| Handmarifoon | ja |
| Roerstand aanwijzer | ja |

UITRUSTING

| | |
|----------------------|--------------------------------------|
| Vaste ramen | opklapbaar |
| Buiskap | afsluitbaar (2016) |
| Bimini | ja |
| Kuiptafel | ja |
| Zwemplatform | ja |
| Zwemtrap | roestvast staal |
| Dekdouche | ja |
| Anker | Pool |
| Ankerketting | 30 |
| Ankerlier | elektrisch Lofrance Tigres 1200W/24V |
| Kaapstander | Lofrance Tigres 1200W/24V |
| Zeereeling | buis Roestvast staal |
| Handgreep (opbouw) | roestvast staal |
| Zij-instap in reling | 2x |
| Hekstoel | ja |
| Zwemvesten | 2x |
| Reddingsboei | ja |
| Ruitenwisser | 3x |
| Hoorn | elektrisch |
| Stootkussens | 10x |
| Landvasten | ja |
| Reserve onderdelen | ja |
| TV | Samsung |
| Radio-cd speler | ja |
| Speakers in salon | ja |
| Klok - barometer | ja |



Brandblusser

2x (2018)



VRIPACK KOTTER 1150 AK





VRIPACK KOTTER 1150 AK



VRIPACK KOTTER 1150 AK



VRIPACK KOTTER 1150 AK



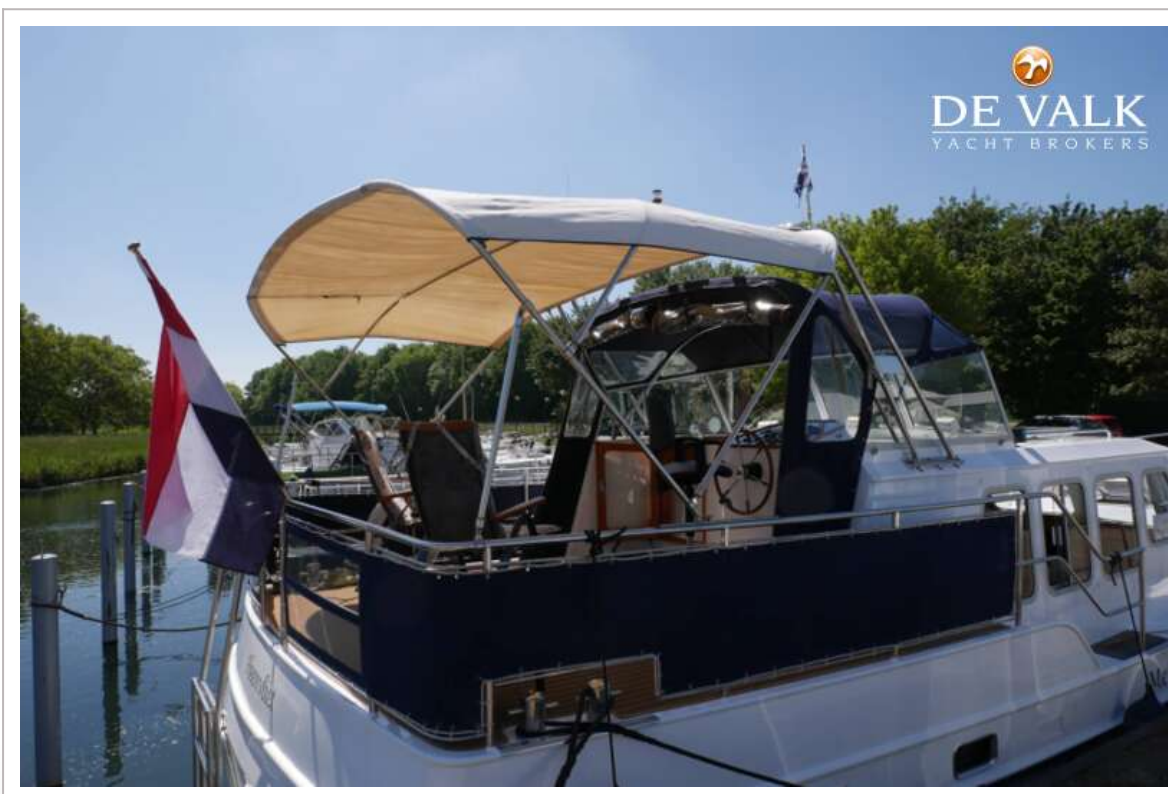
VRIPACK KOTTER 1150 AK



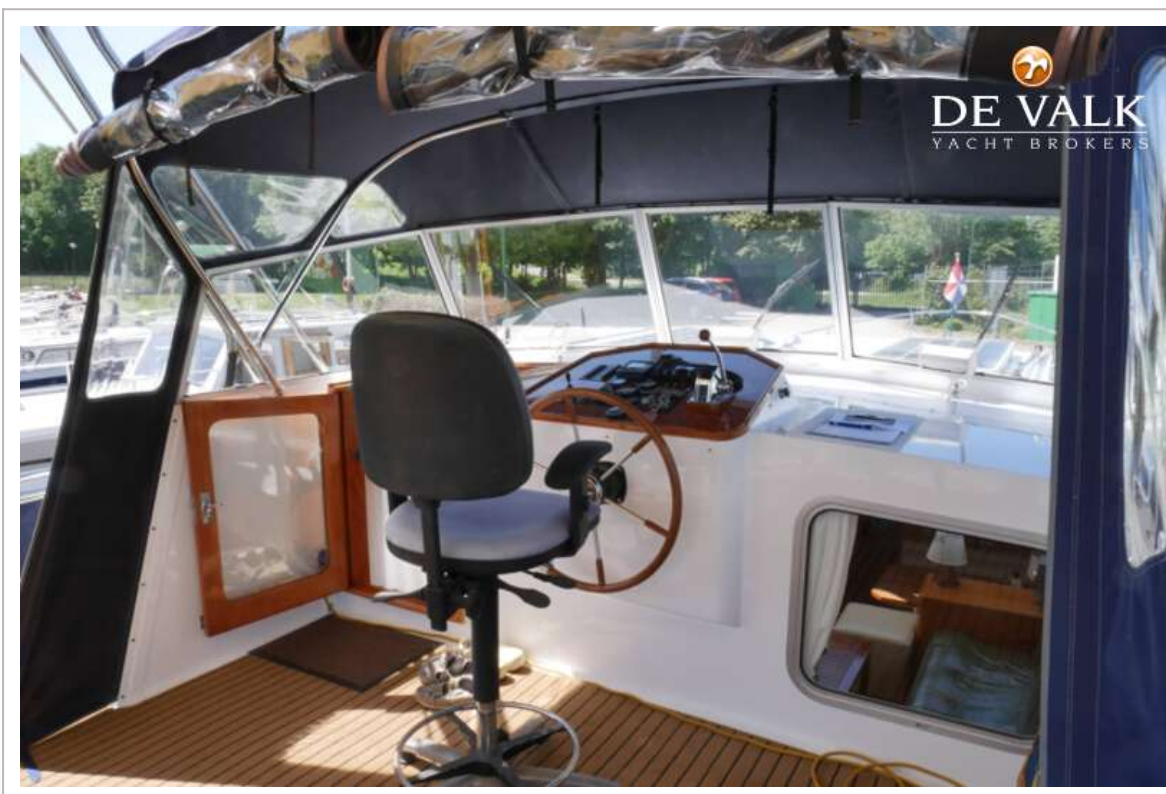
VRIPACK KOTTER 1150 AK



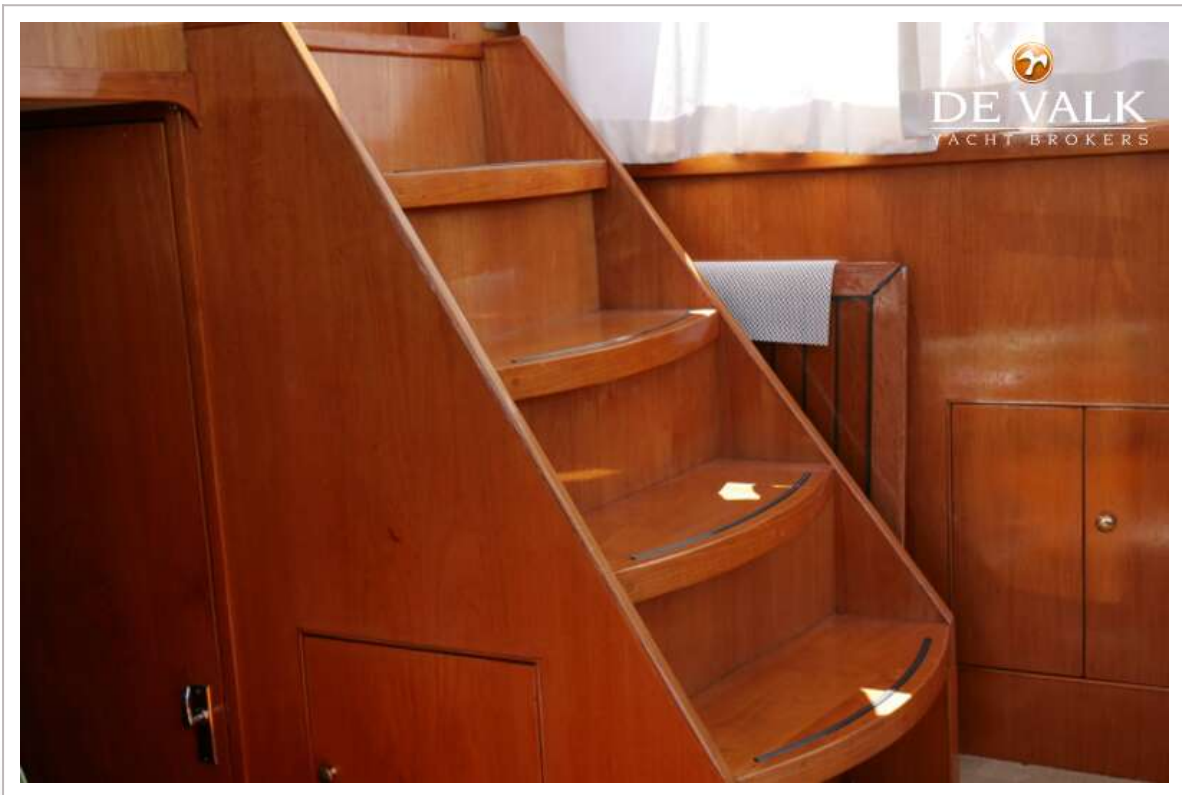
VRIPACK KOTTER 1150 AK



VRIPACK KOTTER 1150 AK



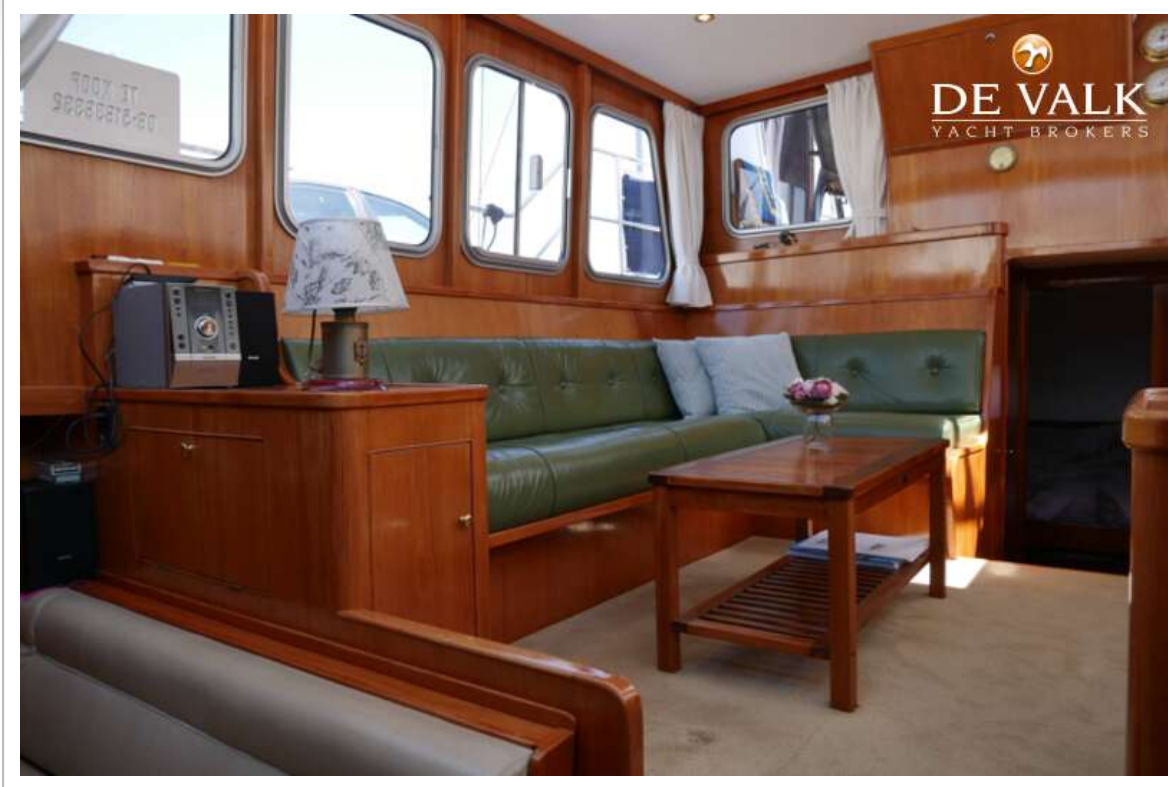
VRIPACK KOTTER 1150 AK



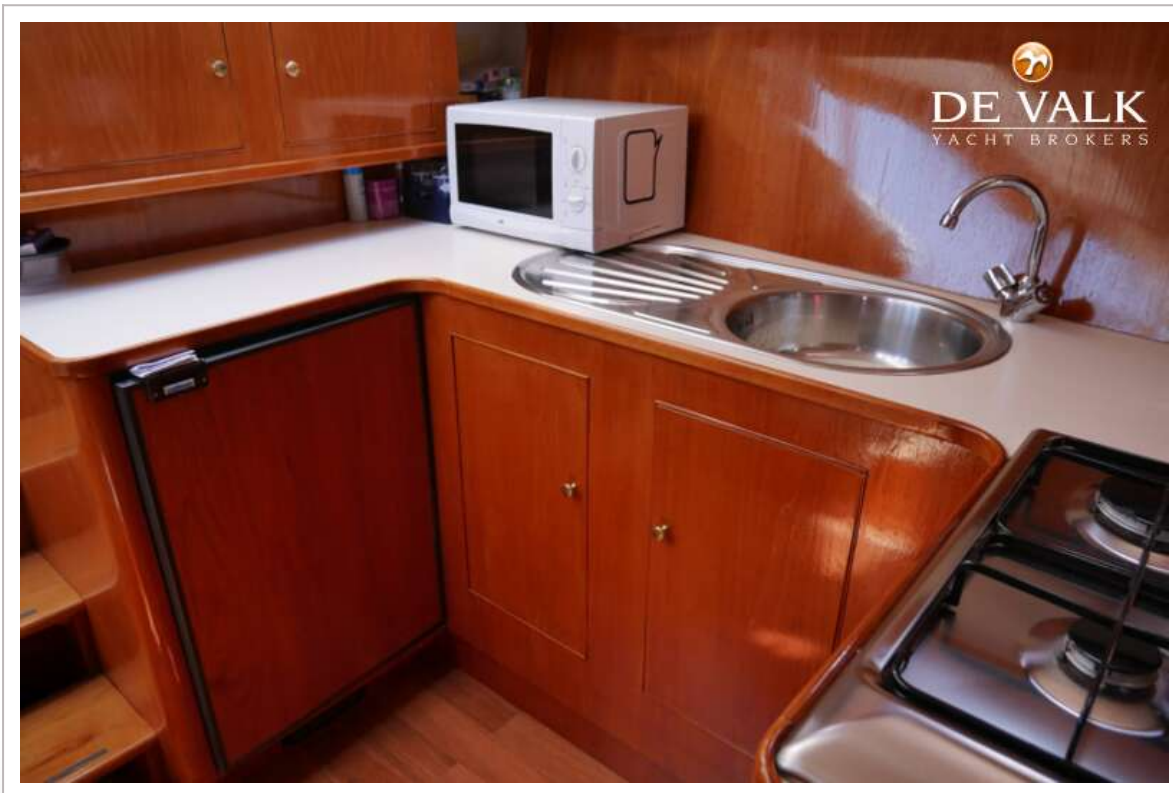
VRIPACK KOTTER 1150 AK



VRIPACK KOTTER 1150 AK



VRIPACK KOTTER 1150 AK



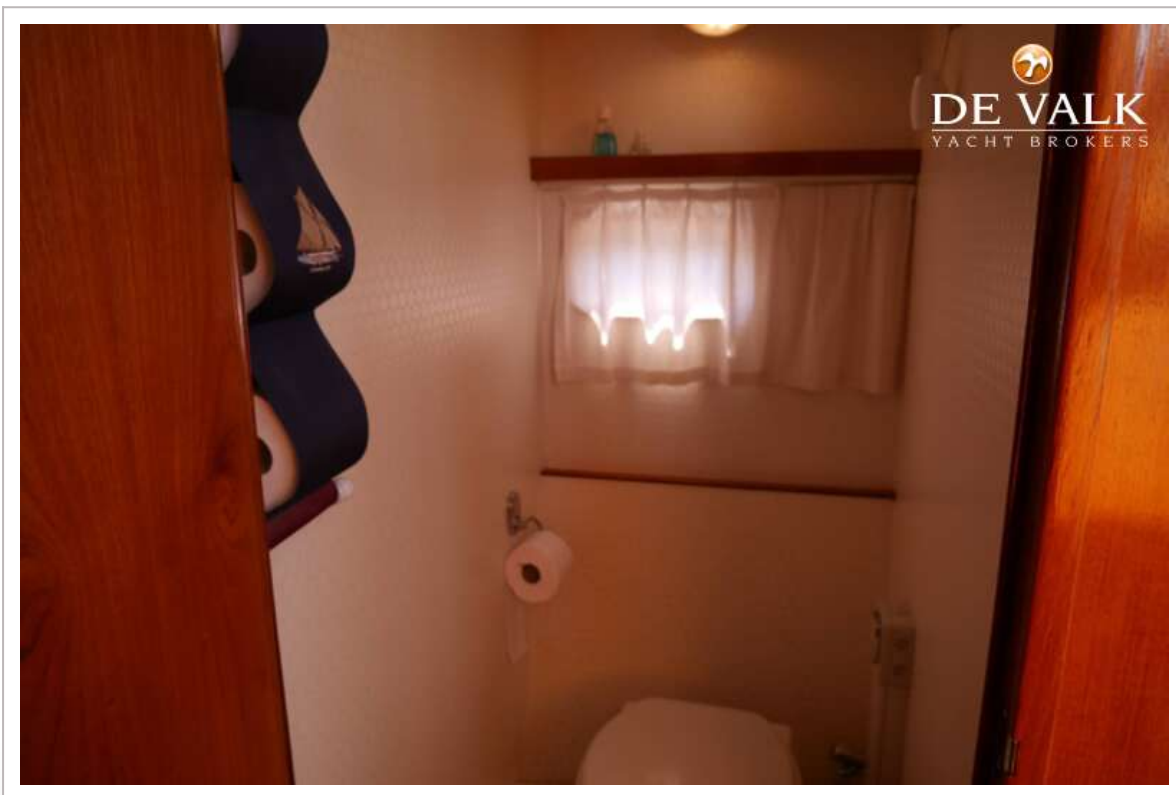
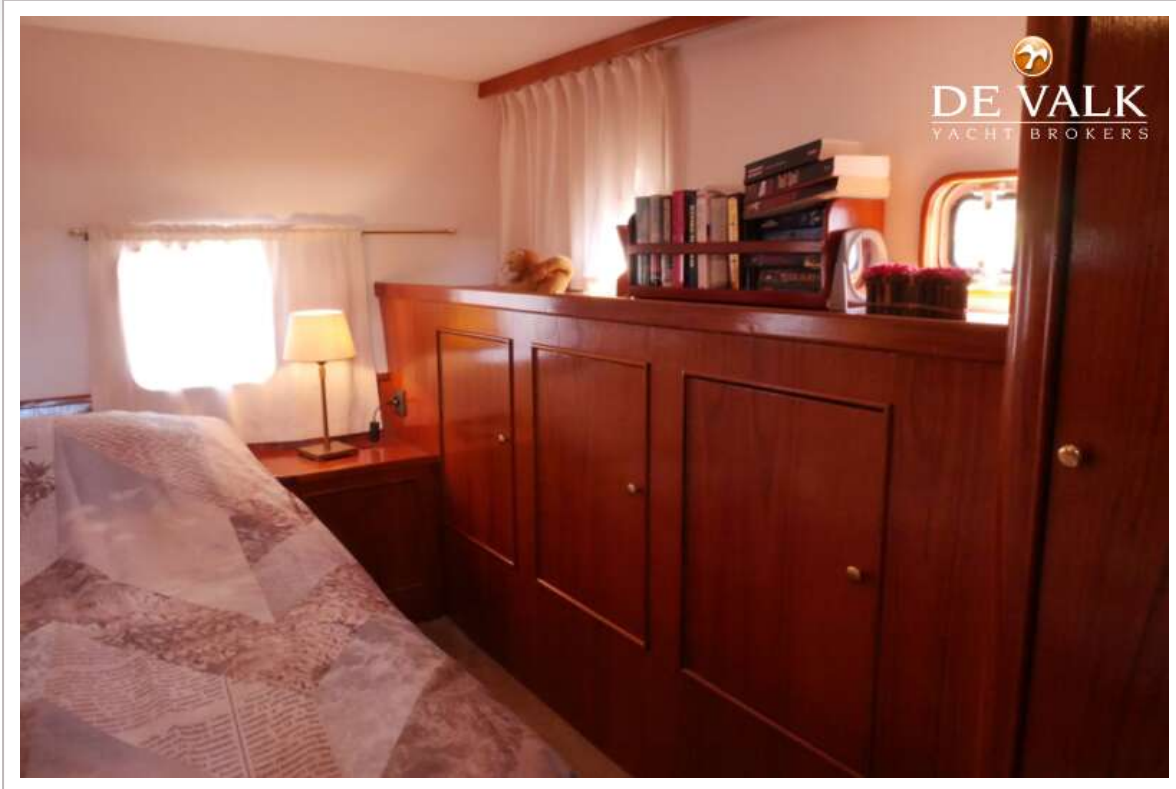
VRIPACK KOTTER 1150 AK

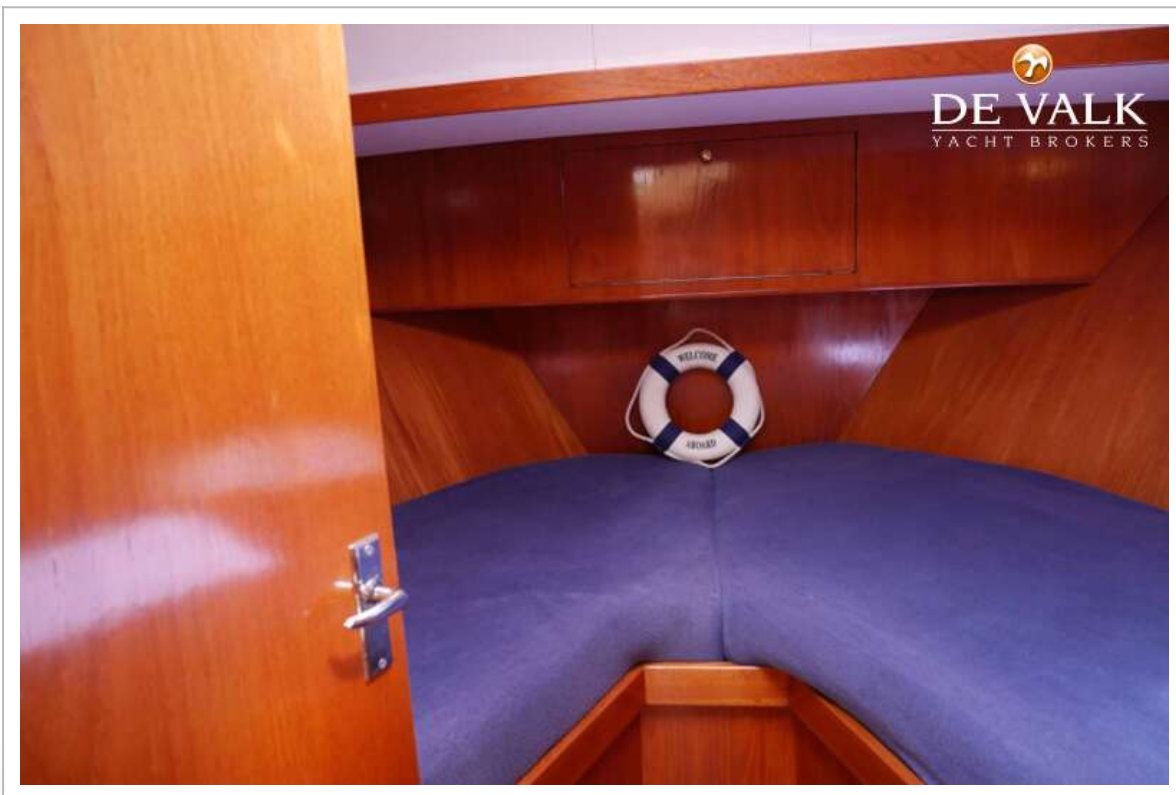
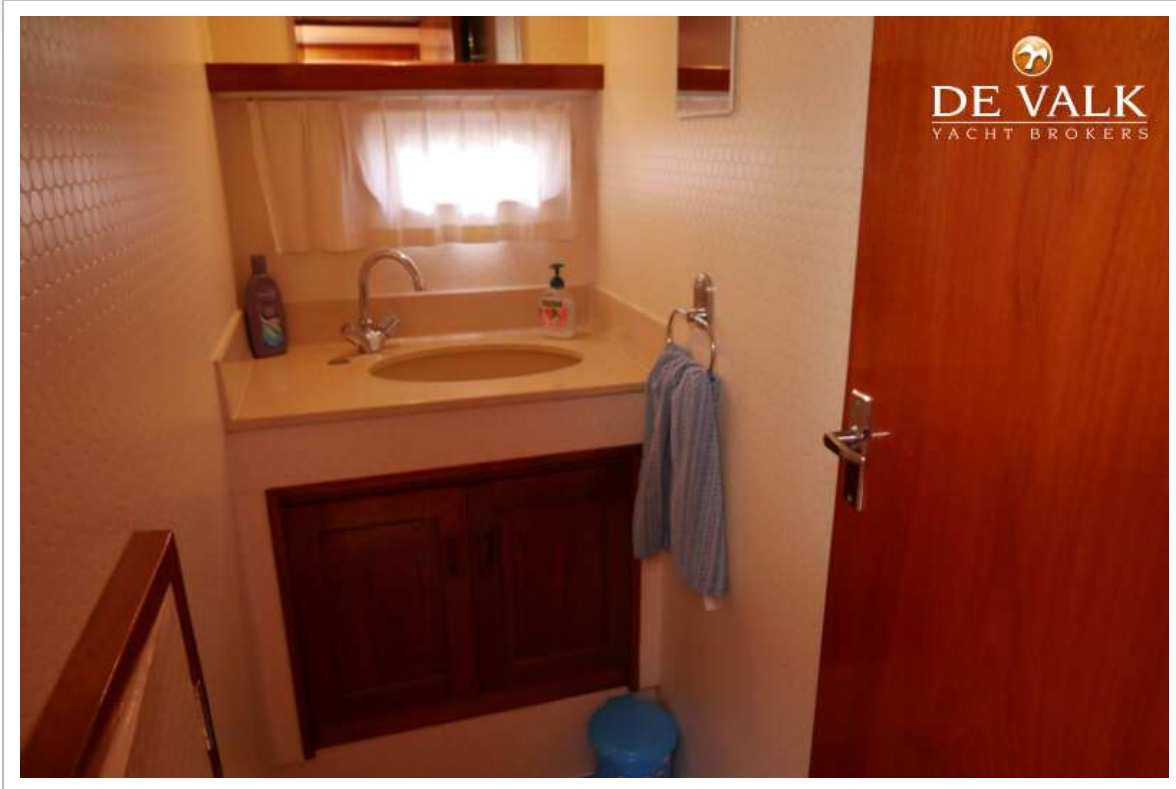


VRIPACK KOTTER 1150 AK



VRIPACK KOTTER 1150 AK





VRIPACK KOTTER 1150 AK

