



DE VALK
YACHT BROKERS



SUPPORT VESSEL RAUWDOUWER



DE VALK
YACHT BROKERS

SUPPORT VESSEL RAUWDOUWER

VAN DE MAKELAAR

De Rauwdouwer is een voormalig patrouillevaartuig die dienst deed op de Westerschelde. Gebouwd in 1976 op scheepswerf Schouten te Muiden. Na eerst dienst te hebben gedaan als inspectie vaartuig is de V87 in 2019 hernoemd tot Rauwdouwer. Het schip is v.v. groot achterdek met sleepbeting, brandbluspomp + installatie, grote brug met rijke nautische uitrusting, 2 hutten, douche/toilet en nette machinekamer. Voor vele doeleinden inzetbaar, SI gekeurd tot 2024.

Mark Hesselmans

SPECIFICATIES

Afmetingen	24.80 x 5.50 x 2.20 (m)	Bouwer	Scheepswerf Schouten Muiden
Bouwjaar	1976	Hutten	2
Materiaal	Staal	Slaapplaatsen	4
Motor(en)	1 x Stork Werkspoor DRO 218 diesel	Pk/Kw	450.00 (pk), 330.75 (kw)
Vraagprijs	verkocht (BTW)	Ligplaats	elders / niet bij verkoopkantoor

CONTACT

Kantoor	De Valk Loosdrecht	Telefoon	+31 35 582 90 30
Adres	't Breukeleveense Meentje 6 1231 LM Loosdrecht / Wijdemeren The Netherlands	E-mail	loosdrecht@devalk.nl

DISCLAIMER

Hoewel er uiterste zorg besteed is aan de correctheid, volledigheid en actualiteit van onze informatie kunnen hieraan geen rechten worden ontleend.



ALGEMEEN

Model	SUPPORT VESSEL RAUWDOUWER
Type	motorjacht
Lengte (m)	24,80
Breedte (m)	5,50
Diepgang (m)	2,20
Doorvaarhoogte (m)	8,80
Doorvaarhoogte min (m)	6,80
Stahoogte (m)	2,00
Bouwjaar	1976
Gebouwd door	Scheepswerf Schouten Muiden
Land	Nederland
Waterverplaatsing (t)	78
Ballast (ton)	ja
CE norm	NA
Romp materiaal	staal
Romp kleur	blauw
Materiaal opbouw	staal
Stootlijst	staal
Dek materiaal	staal
Afwerking dek	anti-slip verf
Antifouling (jaar)	Nov 2019
Raamlijsten	aluminium
Raammateriaal	dubbelglas
Isolatie	glaswol
Radarbeugel	ja
Mast neerklapbaar	handbediend
Brandstoftank (liter)	staal 2x 3000L
Inhoudsmeter (brandstoftank)	Lead measurement
Brandstof dagtank (liter)	staal 1X 200L
Drinkwatertank (liter)	staal 2800L



Vuilwatertank (liter)	staal 2X 2300L
Stuurwiel	hydraulisch

ACCOMMODATIE

Hutten	2
Slaapplaatsen	4
Interieur	Wood
Vloer	hout
Stuurhut	ja
Stahoogte salon (m)	2
Verwarming	centrale verwarming Kabola
Kaartentafel	ja
Dinette	ja
Openslaande deur naar kuip	ja
Keuken	ja
Aanrechtblad	ja
Spoelbak	roestvast staal
Kooktoestel	gas
Magnetron	ja
Koelkast	Zanussi
Vriezer	Zanussi
Warmwatersysteem	via CV 2X Boiler
Waterdruksysteem	elektrisch
Eigenaarshut	Sofa bed
Kledingkast	hangend/lades/legplanken
Badkamer	gedeeld
Toilet	gedeeld
Toilet Systeem	elektrisch
Wasbak	ja
Douche	gedeeld
Gastenhut 1	stapelbed



Kledingkast	lades en legplanken
Badkamer	gedeeld
Toilet	gedeeld

MOTOR(EN)

Aantal motoren	1
Merk	Stork Werkspoor
Type	DRO 218
Pk	450
kW	330,75
Brandstof	diesel
Maximale snelheid (kn)	11
Kruissnelheid (kn)	7
Motoruren	5000
Koelsysteem motor	indirecte warmtewisselaar
Aandrijving	schroefas
Keerkoppeling	hydraulisch
Boegschroef	hydraulisch DAF 120-50 KW
Uitlaatsysteem	watergekoeld
Type schroef	vast
Schroefbladen	3
Materiaal schroefas	roestvast staal
Elektrische lenspomp	ja
Generator	Lister 3 cylinder 15kw
Draaiuren generator	544
Generator 2	Lister
Draaiuren generator 2	850
Accu's	650AH
Generatoraccu	ja
Boegschroefaccu	ja
Acculader	Mastervolt



Omvormer	Victron Energy
Walstroom	met kabel

NAVIGATIE

Kompas	ja
Dieptemeter	Lowrance
Log	GPS NSR
Marifoon	2X NSR NVR-1000
Roerstand aanwijzer	ja
Radar/GPS/plotter	One old fashion and one digital new
Navtex	NSR
AIS ontvanger	NSR NSI-1000 UAIS
Zoeklicht	2x

UITRUSTING

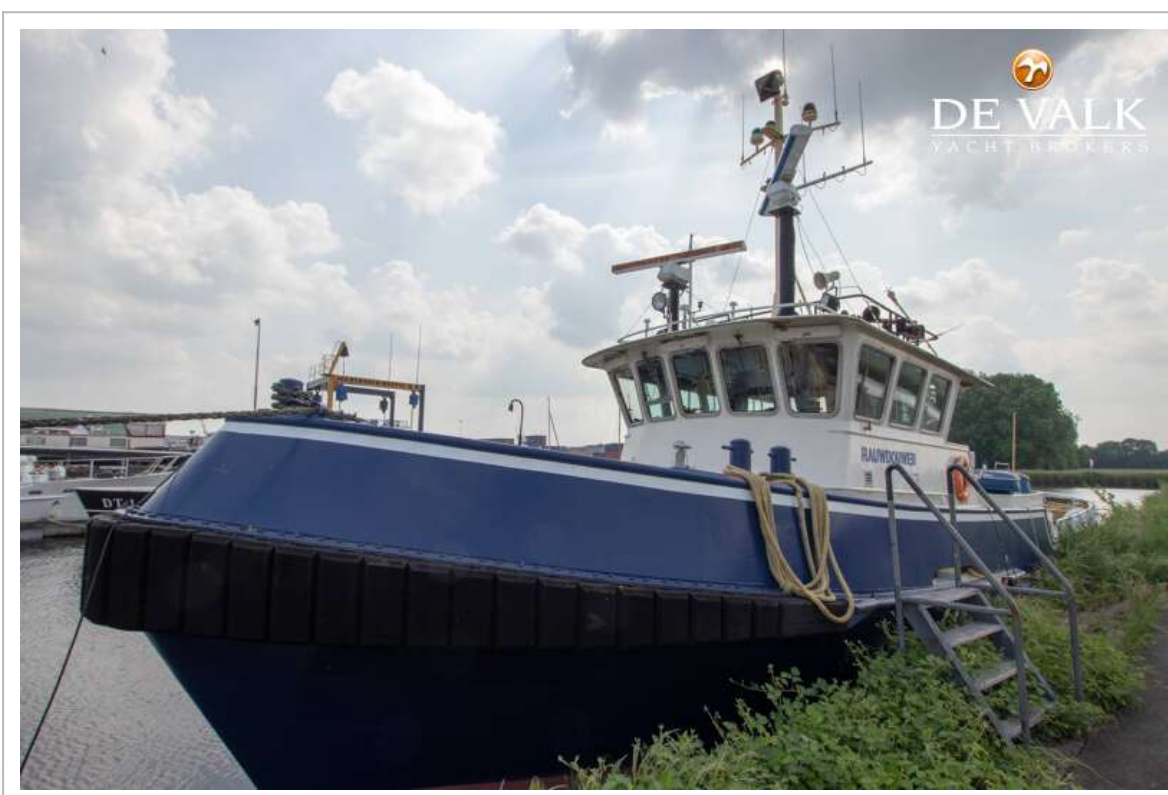
Loopplank	ja
Ankerketting	146KG 50M
Ankerlier	hydraulisch
Dekwasinstallatie	ja
Zeereling	staal
Zij-instap in reling	ja
Ruitenwisser	ja
Hoorn	ja
TV	Philips
Radio-cd speler	Yamaha
Brandblusser	12 Bar waterpomp installation



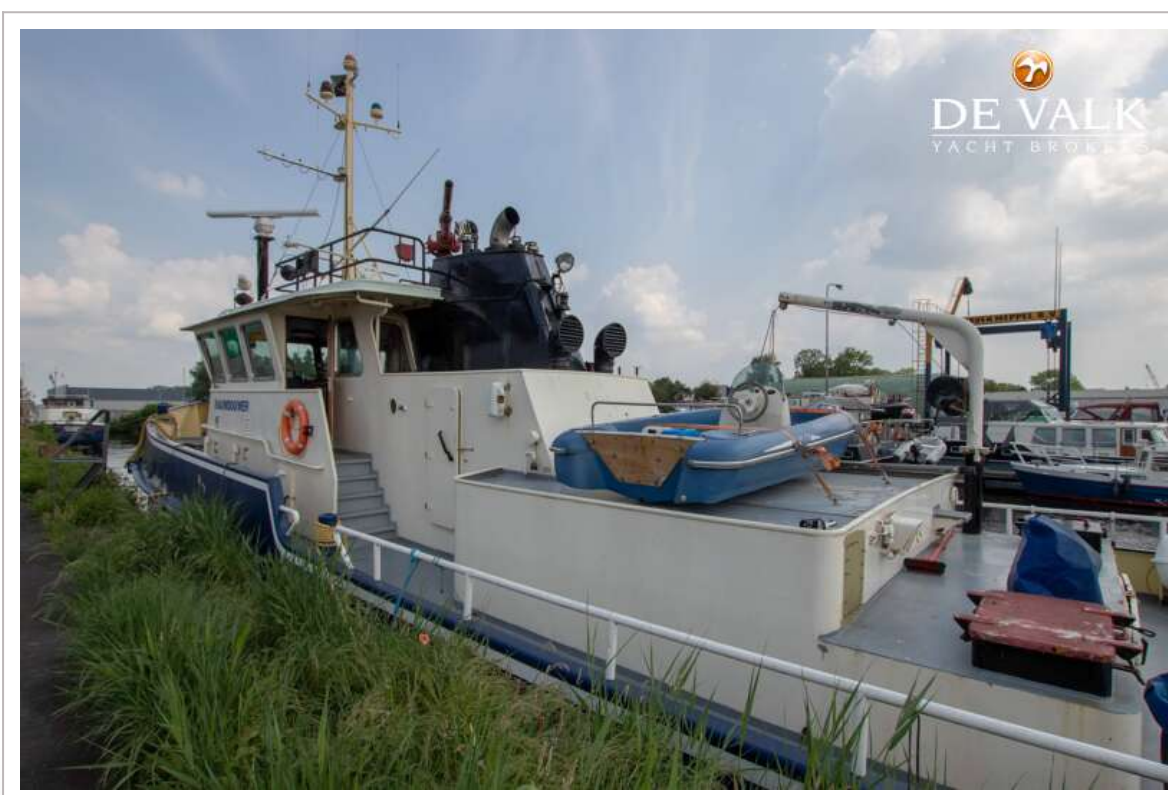
SUPPORT VESSEL RAUWDOUWER



SUPPORT VESSEL RAUWDOUWER



SUPPORT VESSEL RAUWDOUWER



SUPPORT VESSEL RAUWDOUWER



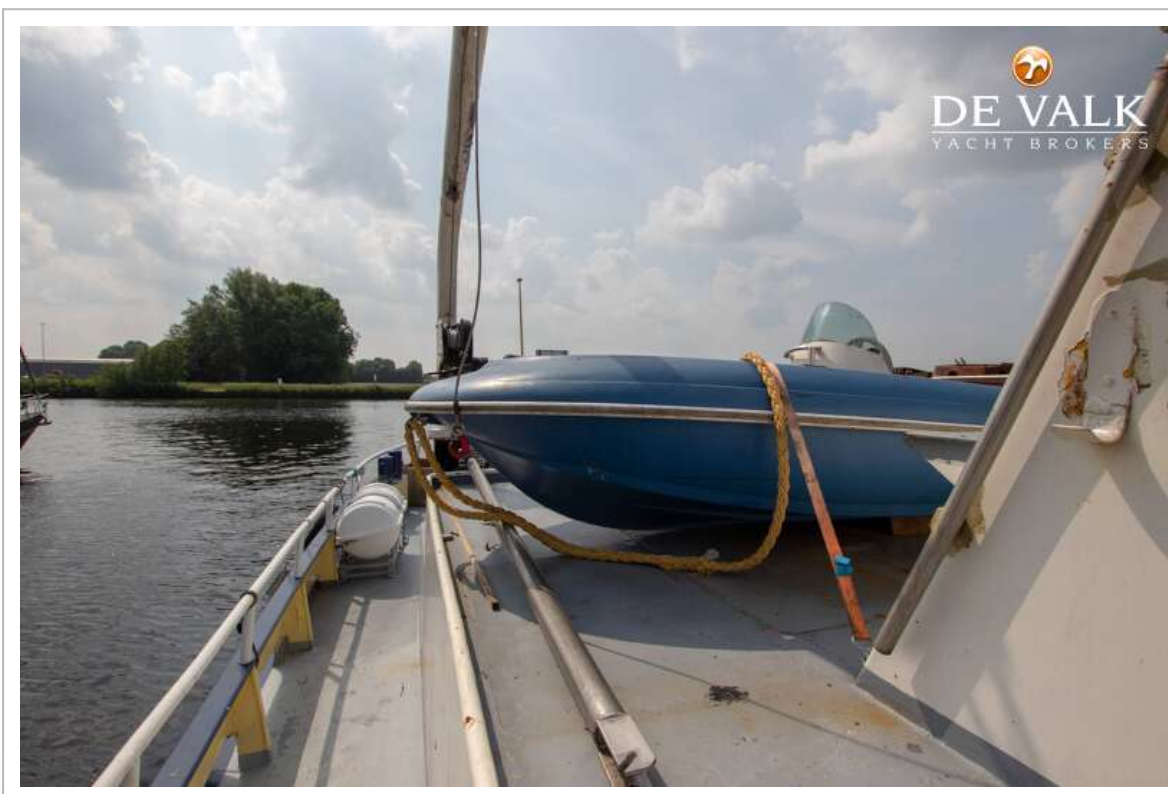
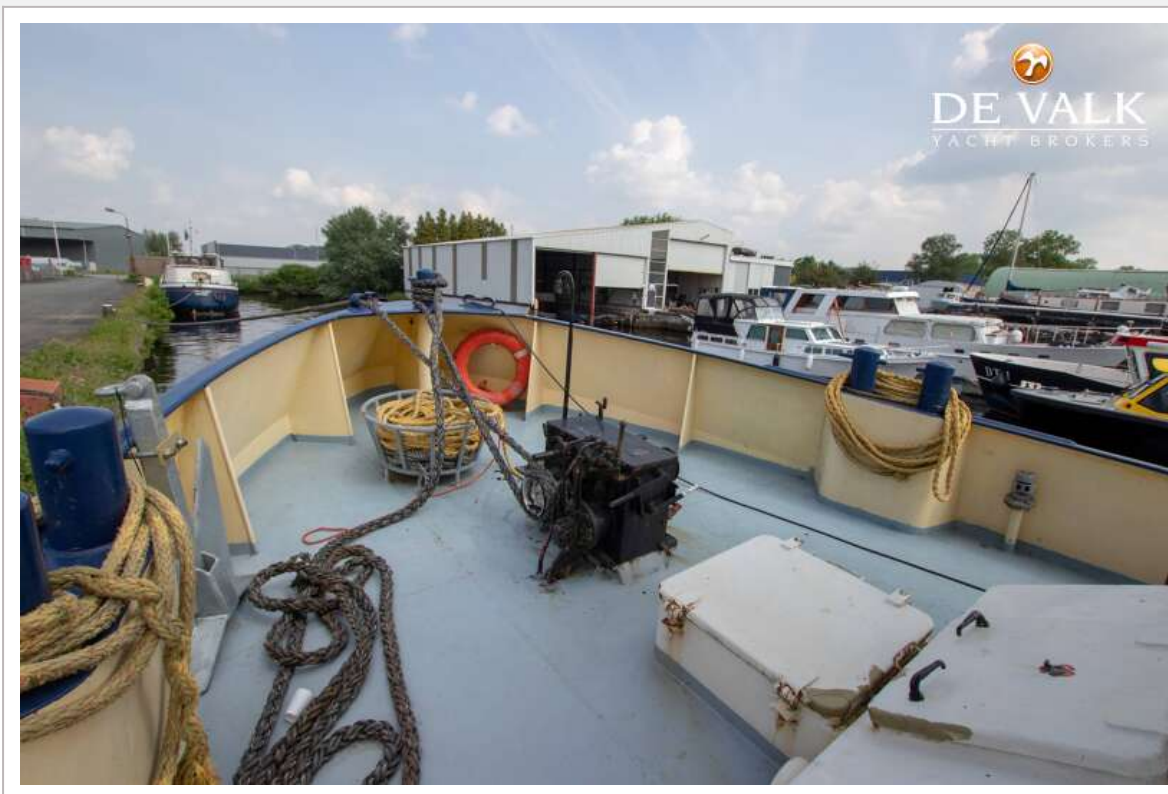
SUPPORT VESSEL RAUWDOUWER



SUPPORT VESSEL RAUWDOUWER



SUPPORT VESSEL RAUWDOUWER



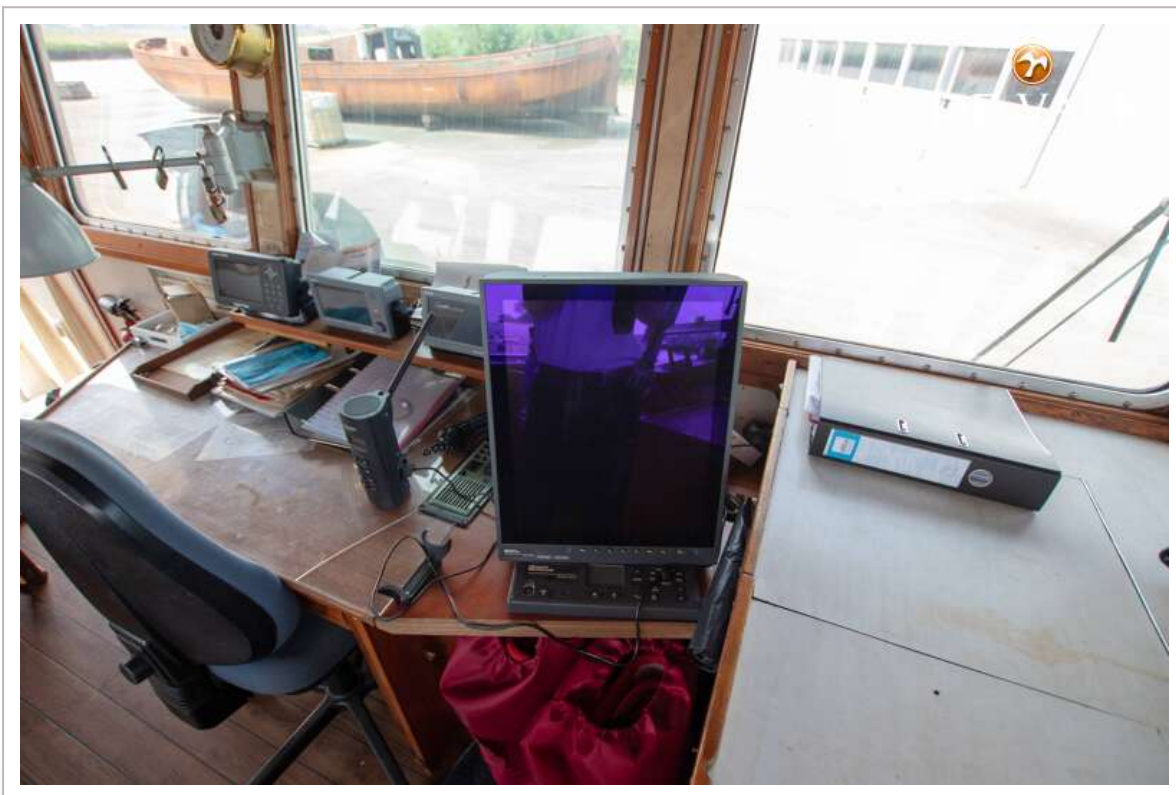
SUPPORT VESSEL RAUWDOUWER



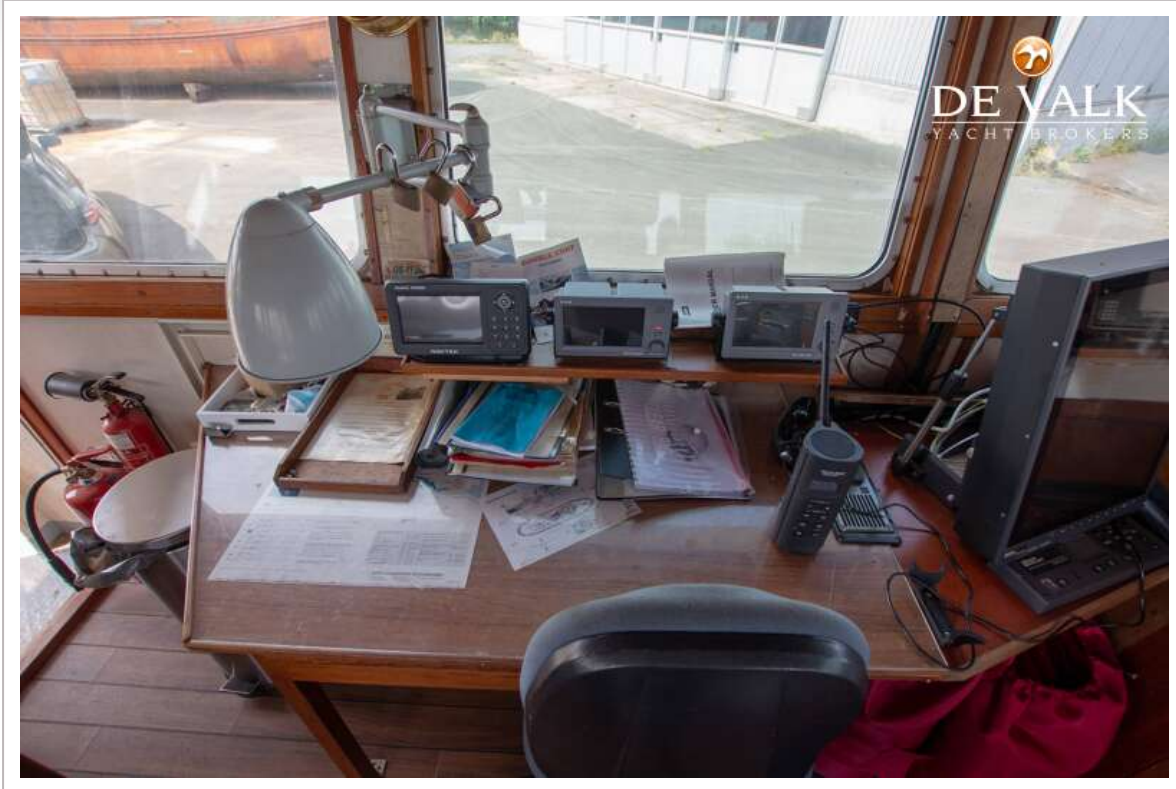
SUPPORT VESSEL RAUWDOUWER



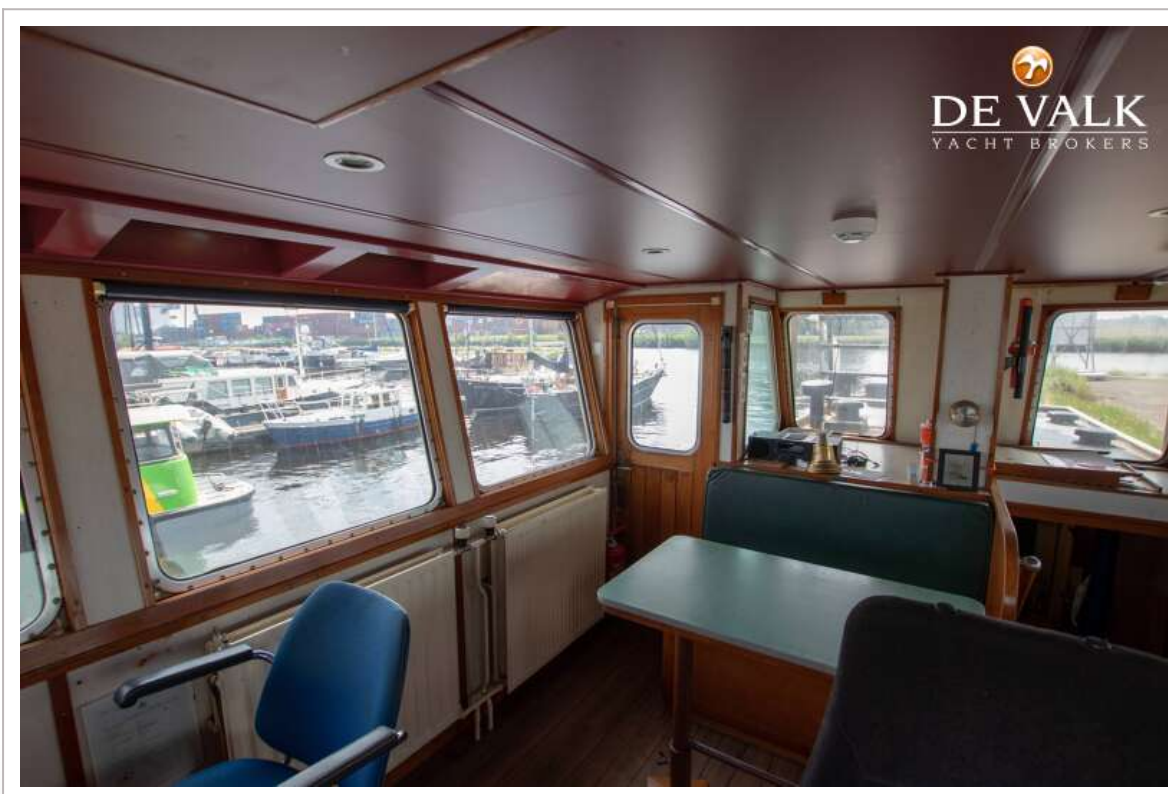
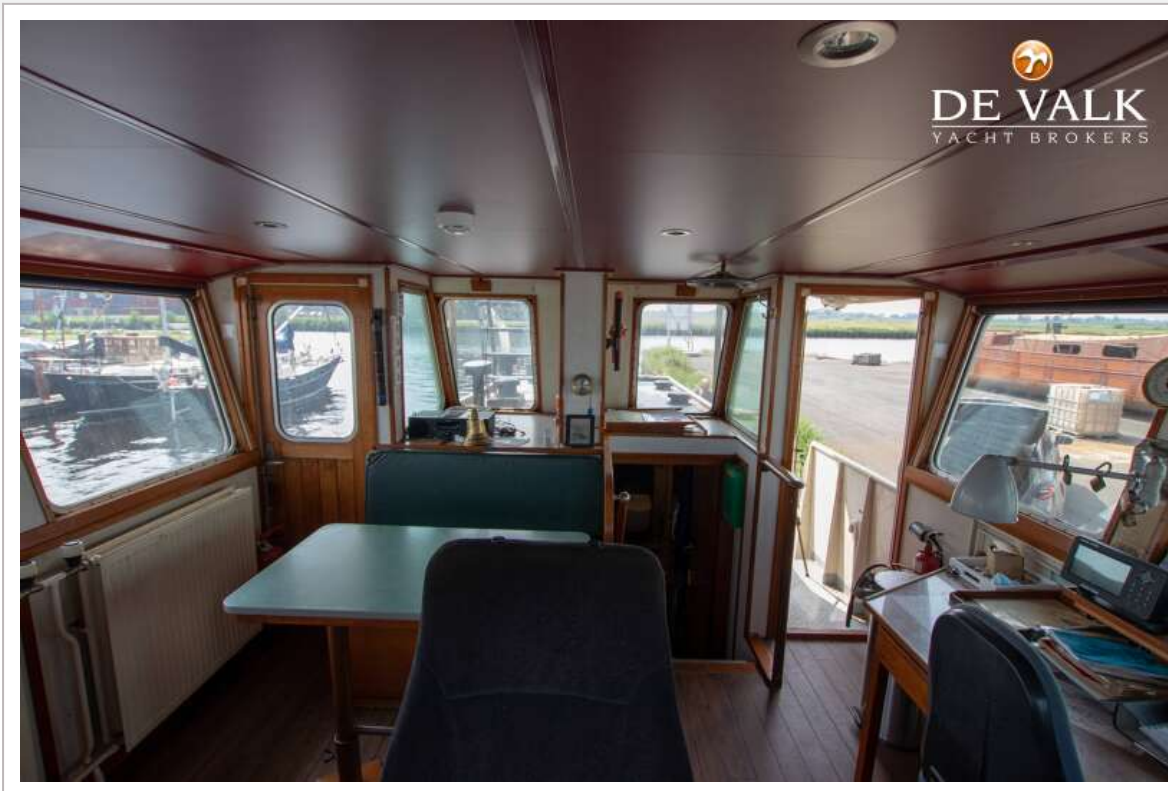
SUPPORT VESSEL RAUWDOUWER



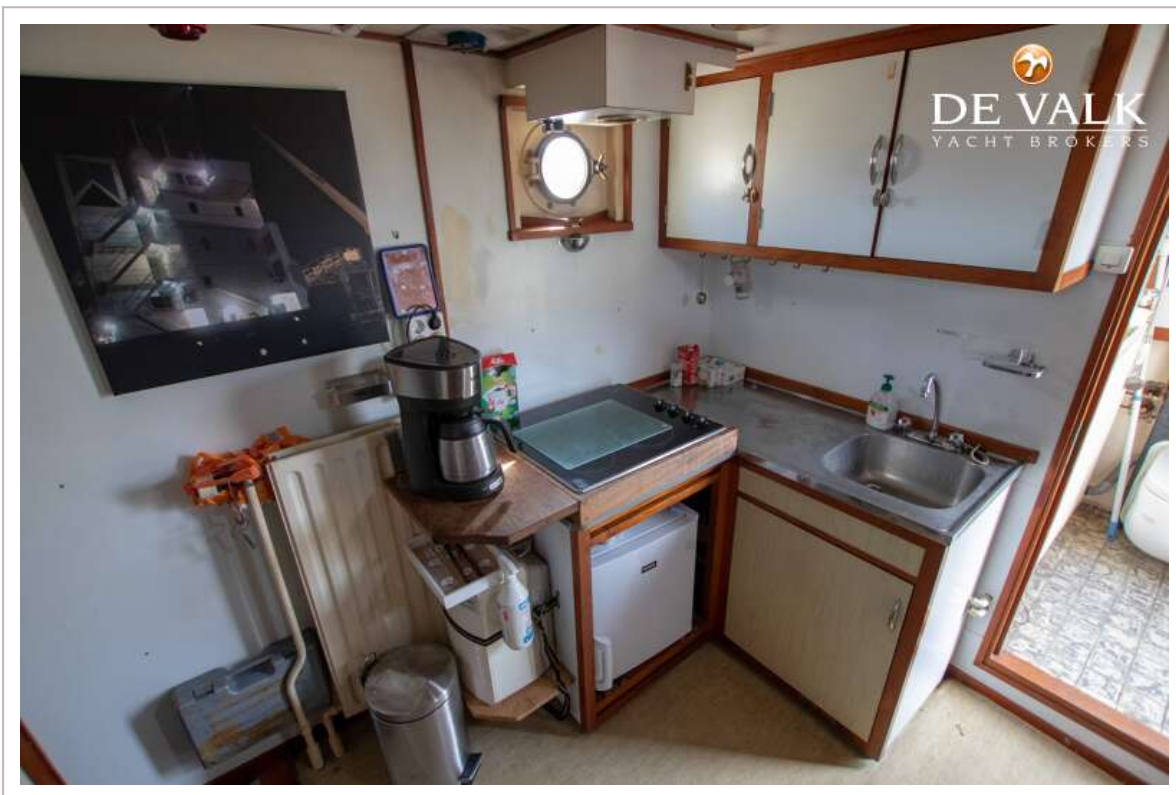
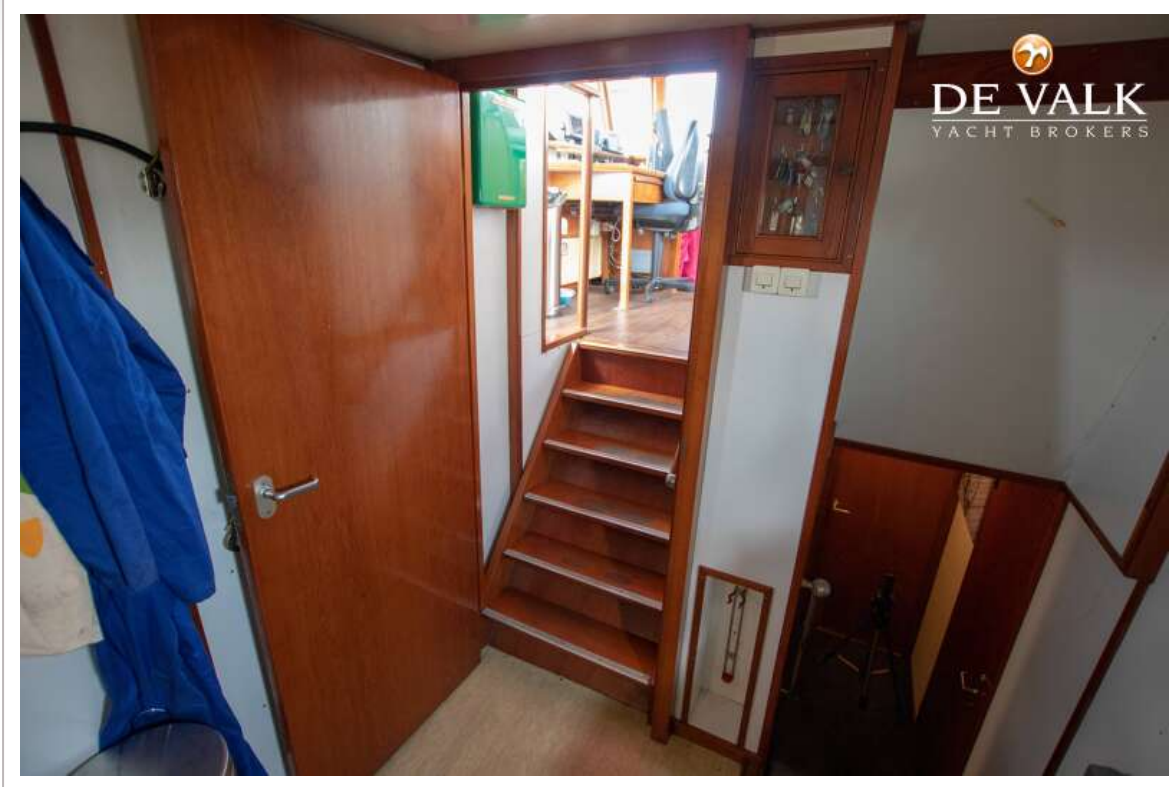
SUPPORT VESSEL RAUWDOUWER



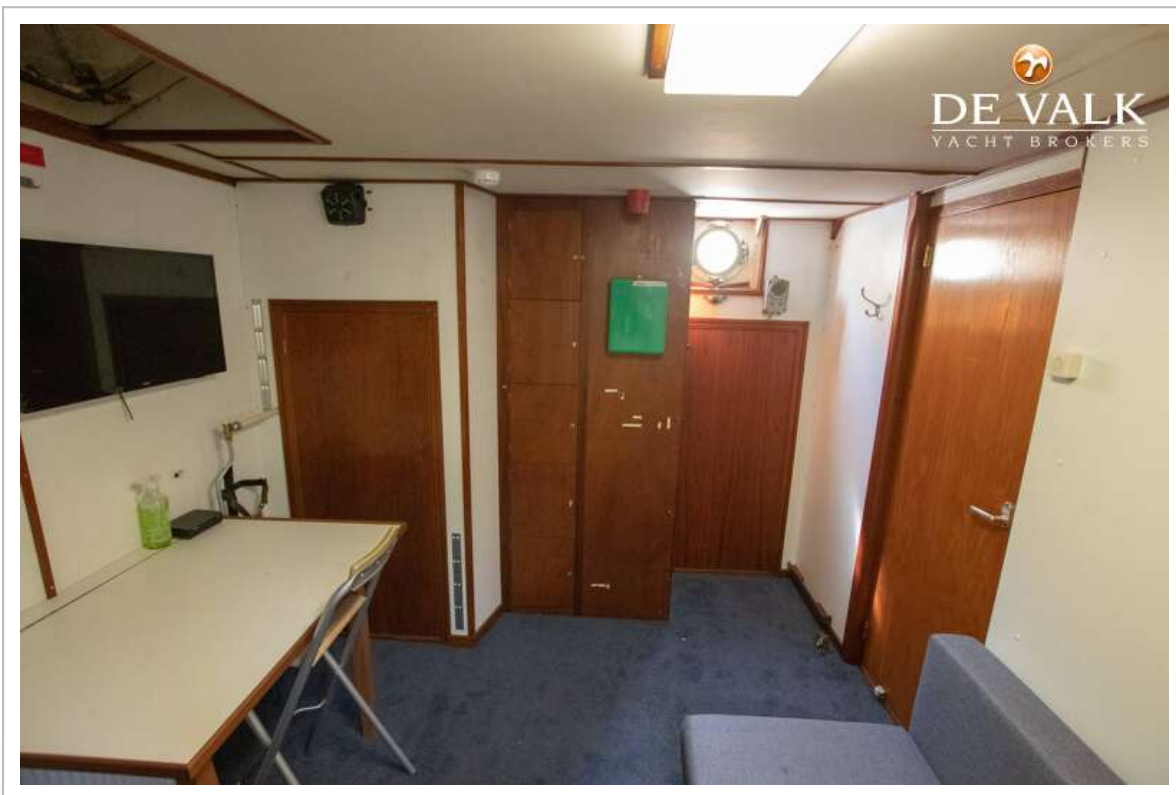
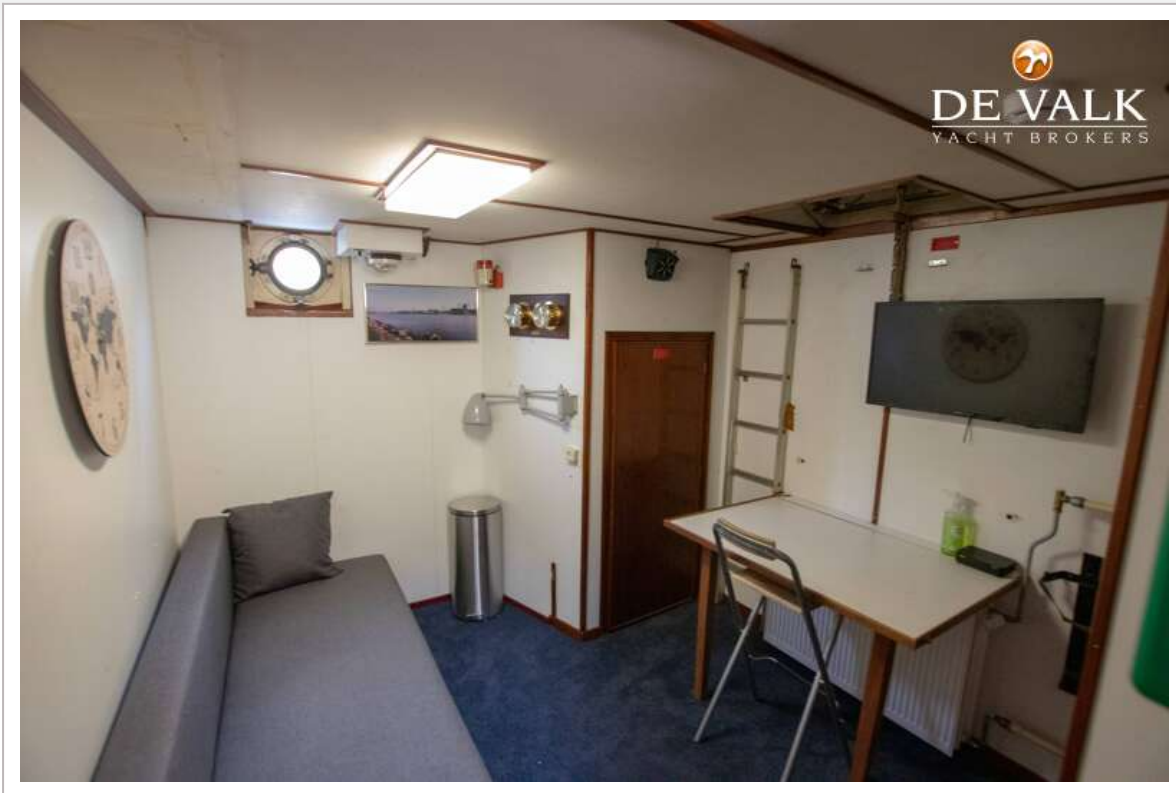
SUPPORT VESSEL RAUWDOUWER



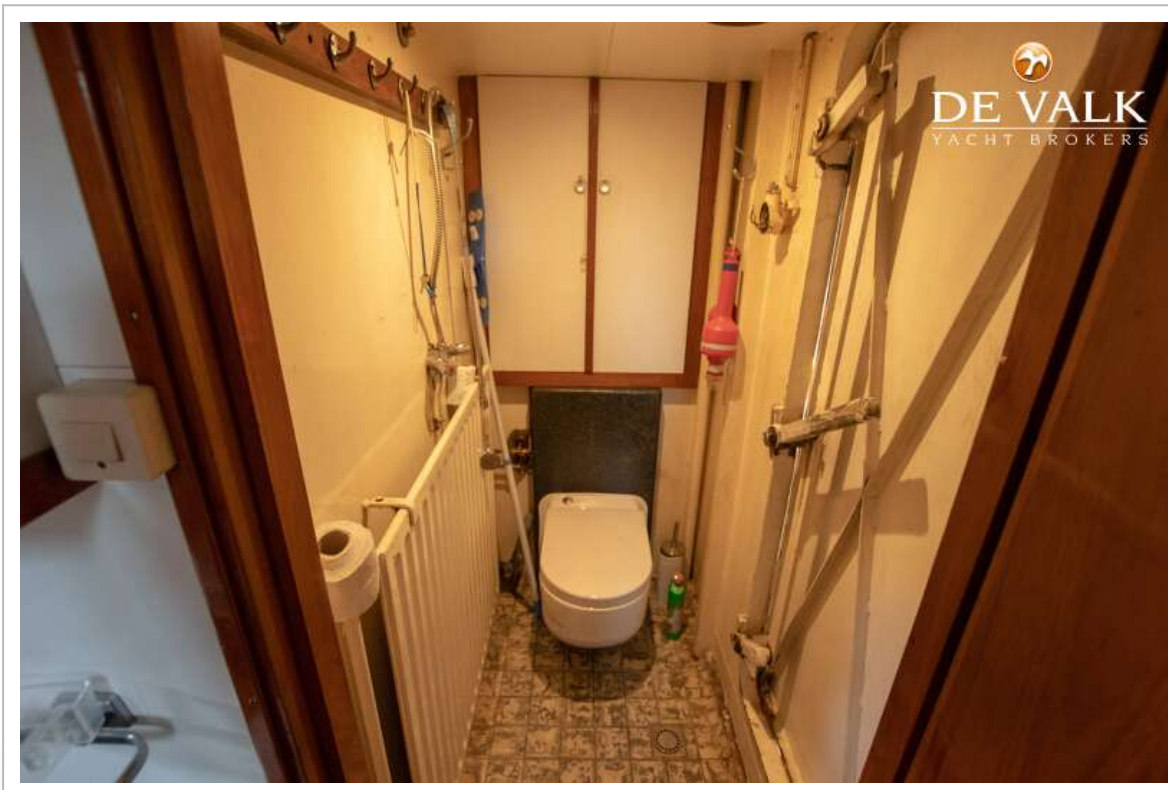
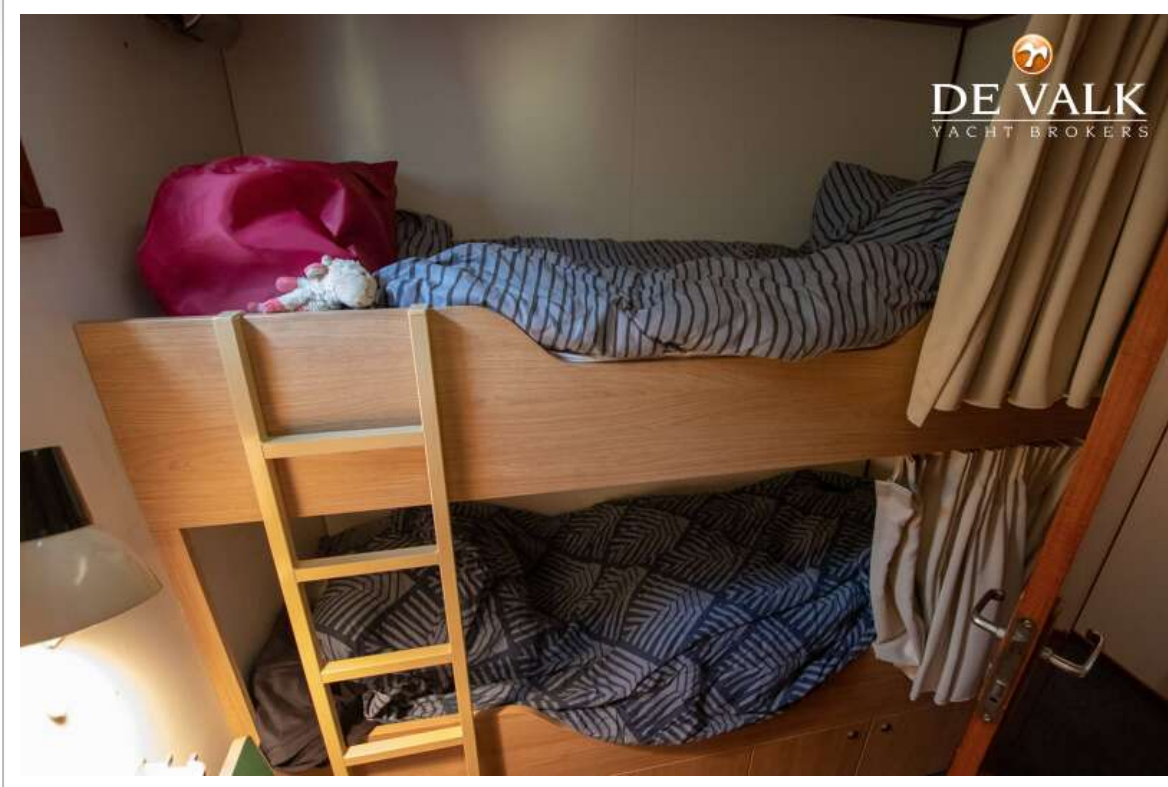
SUPPORT VESSEL RAUWDOUWER



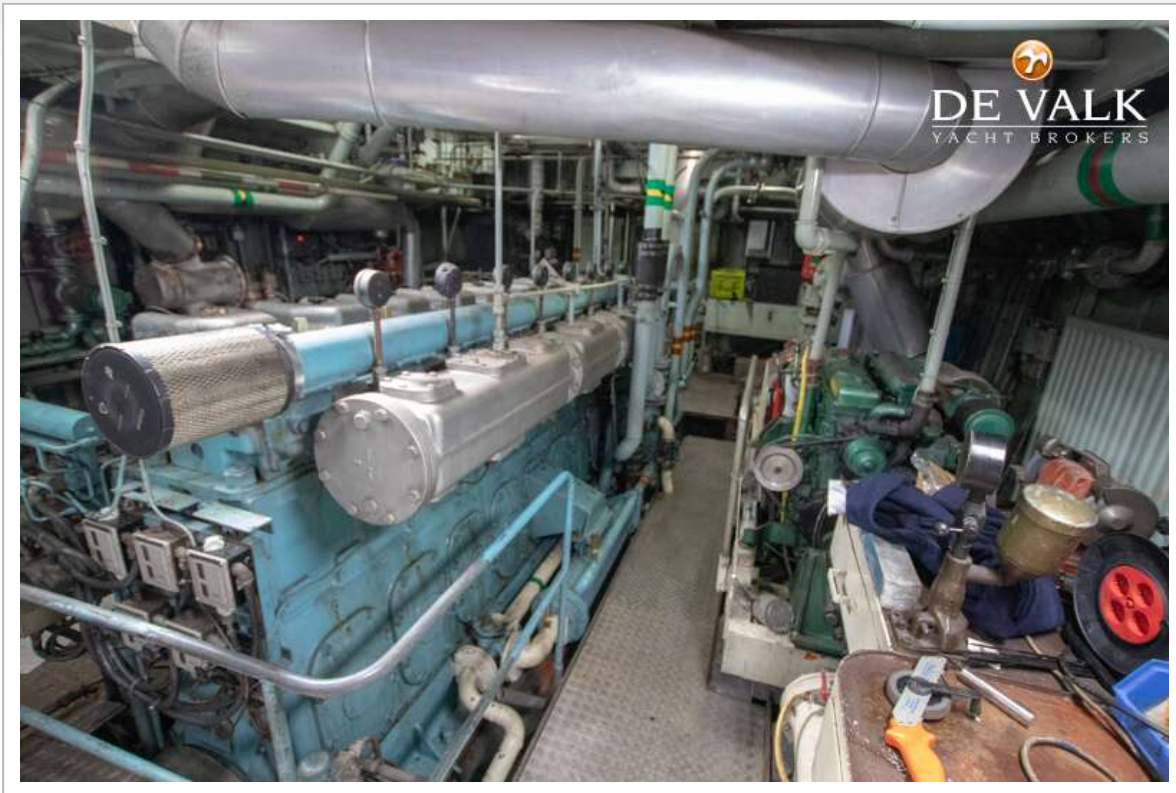
SUPPORT VESSEL RAUWDOUWER



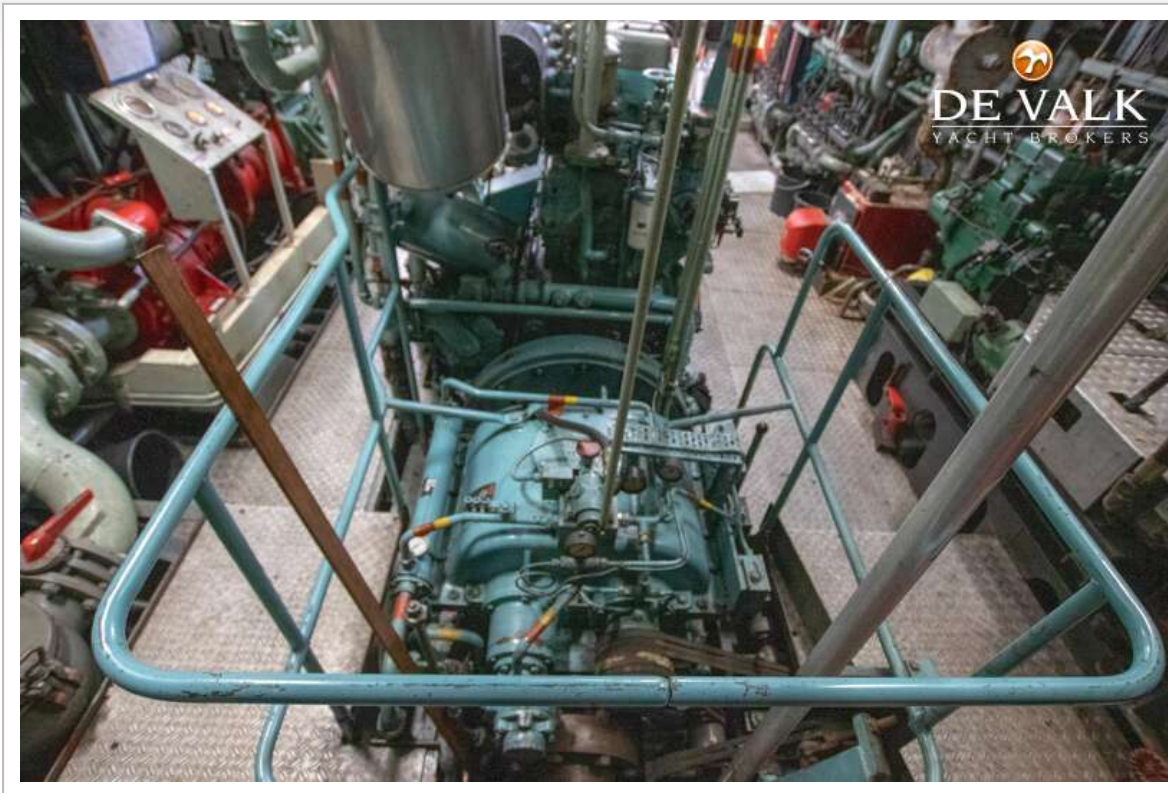
SUPPORT VESSEL RAUWDOUWER



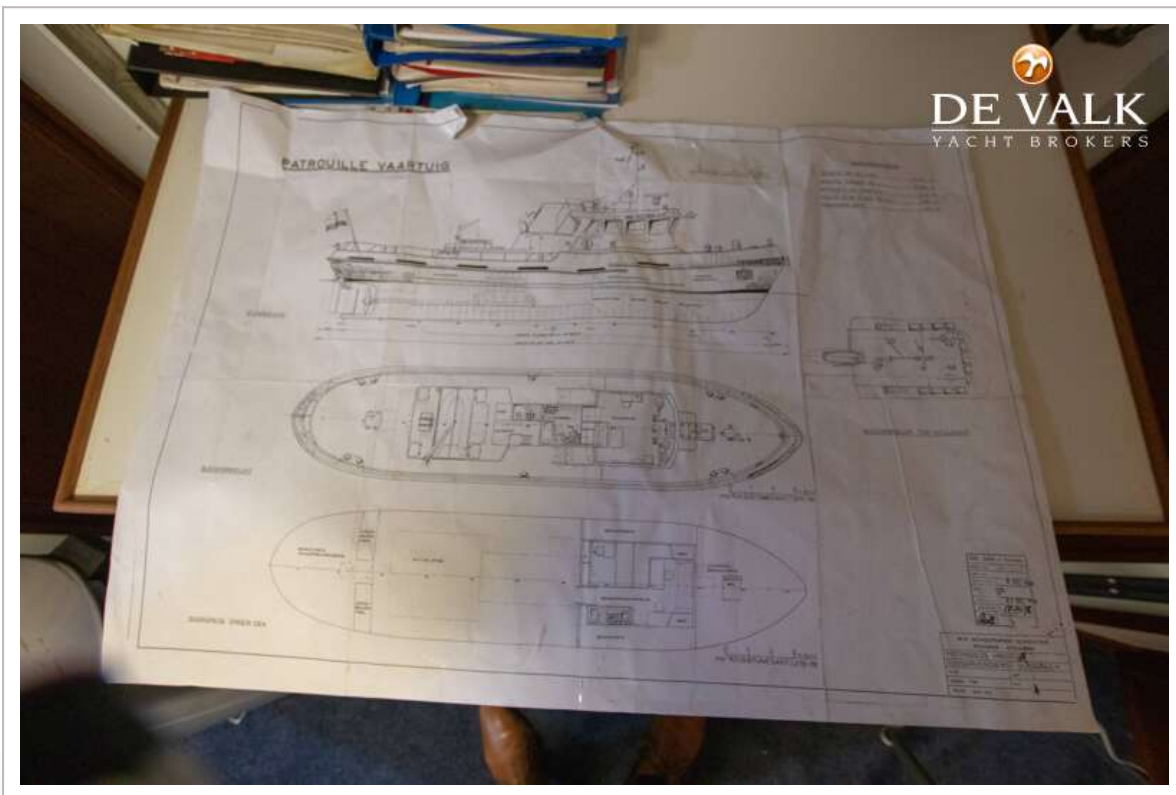
SUPPORT VESSEL RAUWDOUWER



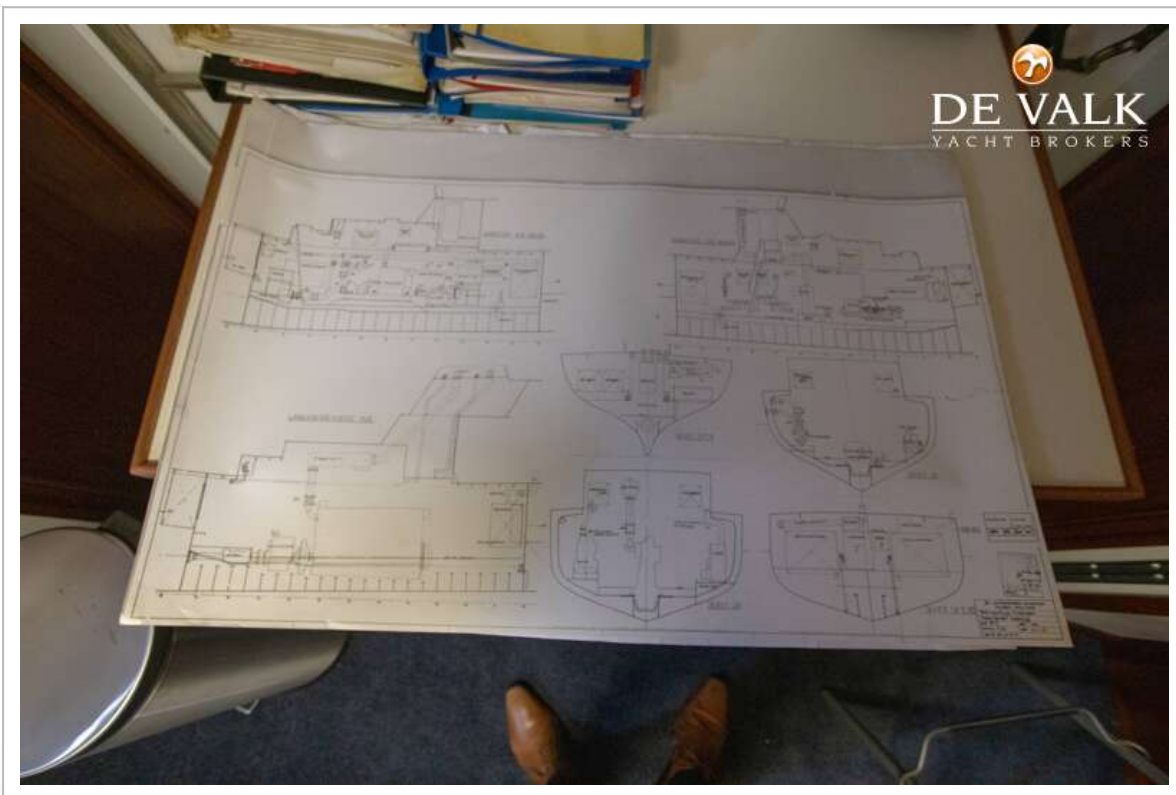
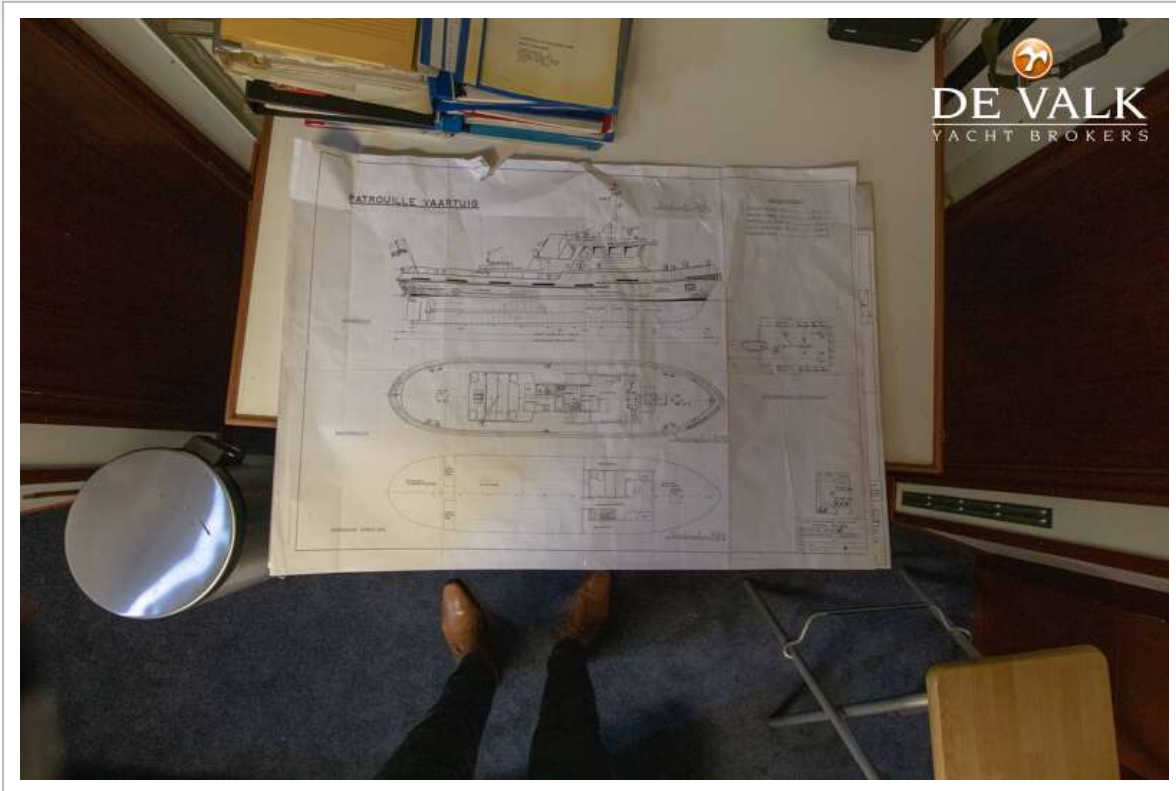
SUPPORT VESSEL RAUWDOUWER



SUPPORT VESSEL RAUWDOUWER



SUPPORT VESSEL RAUWDOUWER



SUPPORT VESSEL RAUWDOUWER

