



DE VALK
YACHT BROKERS



ATLANTIC 444



DE VALK
YACHT BROKERS

VAN DE MAKELAAR

Well equipped, excellent condition. Perfect for coastal cruising and her low airdraft even allows passage through France. Roomy cherrywood interior with blue alcantara upholstery, 2 cabins, 6 berths, 2 toilets, 2 showers, 3 x airconditioning, Twin Volvo 370 hp diesels, bow and sternthruster, generator.

Peter van Diggele

SPECIFICATIES

Afmetingen	14.00 x 4.50 x 1.25 (m)	Bouwer	Holland Boat
Bouwjaar	1999	Hutten	2
Materiaal	Polyester	Slaapplaatsen	6
Motor(en)	2 x Volvo tamd 63P Diesel	Pk/Kw	2 x 370.00 (pk), 272.00 (kw)
Vraagprijs	verkocht (BTW)	Ligplaats	contact Loosdrecht

CONTACT

Kantoor	De Valk Loosdrecht	Telefoon	+31 35 582 90 30
Adres	't Breukeleveense Meentje 6 1231 LM Loosdrecht / Wijdemeren The Netherlands	E-mail	loosdrecht@devalk.nl

DISCLAIMER

Hoewel er uiterste zorg besteed is aan de correctheid, volledigheid en actualiteit van onze informatie kunnen hieraan geen rechten worden ontleend.



ALGEMEEN

Model	ATLANTIC 444
Type	motorjacht
Lengte (m)	14,00
Lengte waterlijn (m)	0,00
Breedte (m)	4,50
Diepgang (m)	1,25
Doorvaarthoogte (m)	3,40
Bouwjaar	1999
Gebouwd door	Holland Boat
Land	Nederland
Ontwerper	John Barret
Waterverplaatsing (t)	16
CE norm	B
Romp materiaal	polyester
Romp kleur	gebroken wit
Rompvorm	deep-V
Materiaal opbouw	polyester
Stootlijst	roestvast staal
Dek materiaal	polyester
Afwerking dek	teak
Dorades	ja
Raamlijsten	roestvast staal
Raammateriaal	normaal glas
Patrijspoorten	ja
Radarbeugel	neerklapbaar
Brandstoftank (liter)	1.800
Drinkwatertank (liter)	675
Grijswatertank (liter)	250
Stuurwiel	hydraulisch
Buiten stuurstand	hydraulisch



ACCOMMODATIE

Hutten	2
Slaapplaatsen	6
Interieur	kersen
Vloer	teak en holly
Salon	ja
Stahoogte salon (m)	1,95
Verwarming	diesel hete lucht Eberspacher
Airco	Clima
Achterkajuit	ja
Dinette	ja
Keuken	ja
Aanrechtblad	ja
Spoelbak	roestvast staal
Kooktoestel	keramisch Siemens
Magnetron	Siemens Topline
Koelkast	2x
Warmwatersysteem	220V + motor Boiler
Waterdruksysteem	electrisch
Vaatwasser	Siemens
Eigenaarshut	tweepersoonsbed
Kledingkast	ja
Badkamer	en suite
Toilet	en suite
Toilet Systeem	elektrisch
Wasbak	in de badkamer
Douche	en suite
Gastenhut 1	tweepersoonsbed
Kledingkast	ja
Badkamer	en suite
Toilet	en suite



Wasbak	in de badkamer
Wasmachine	Siemens Topline

MOTOR(EN)

Aantal motoren	2
Merk	Volvo
Type	Tamd 63P
Pk	370,00
kW	272,00
Brandstof	diesel
Geïnstalleerd in jaar	1999
Maximale snelheid (kn)	25
Kruissnelheid (kn)	18
Motoruren	1300
Koelsysteem motor	indirecte warmtewisselaar
Aandrijving	schroefas
Motorbediening	electrisch
Keerkoppeling	hydraulisch
Boegschroef	elektrisch Vetus
Hekschroef	elektrisch Vetus
Type schroef	vast
Materiaal schroefas	roestvast staal
Elektrische lenspomp	ja
Bilge alarm	ja
Elektrische installatie	12/220 Volt
Generator	natte uitlaat Fisher Panda, 8 kW
Walstroom	ja
Trimkleppen	Eltrim

NAVIGATIE

Kompas	Suunto
--------	--------



Dieptemeter	Raymarine ST2-90
Log	Raymarine ST2-90
Windmeetset	Raymarine ST2-90
Marifoon	Raymarine Ray 240E
Autopiloot	Raymarine ST2-90
Radar/plotter	Raymarine E120W
Zoeklicht	+ control

UITRUSTING

Buiskap	ja
Zwemplatform	+ teak
Zwemtrap	roestvast staal
Boegtrap	ja
Dekdouche	Hot + cold
Anker	ja
Ankerketting	ja
Ankerlier	electrisch Simpson Lawrence
Davits	roestvast staal
Zeereeling	roestvast staal
Handgreep (opbouw)	roestvast staal
Zij-instap in reling	ja
Ruitenwisser	+ control
Hoorn	ja
TV	Philips
TV-ontvanger	Tracvision 4
Radio-cd speler	ja
Kuipspeakers	ja
Speakers in salon	ja



ATLANTIC 444



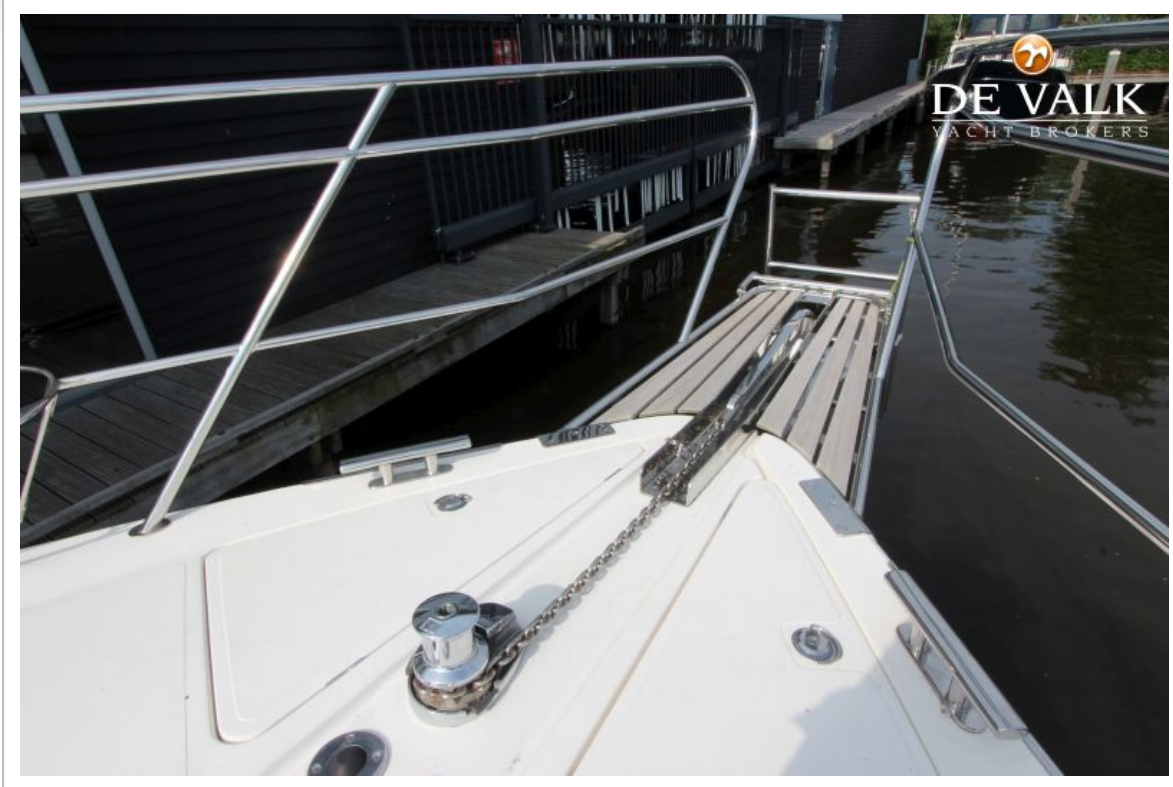
ATLANTIC 444



ATLANTIC 444



ATLANTIC 444



ATLANTIC 444



ATLANTIC 444



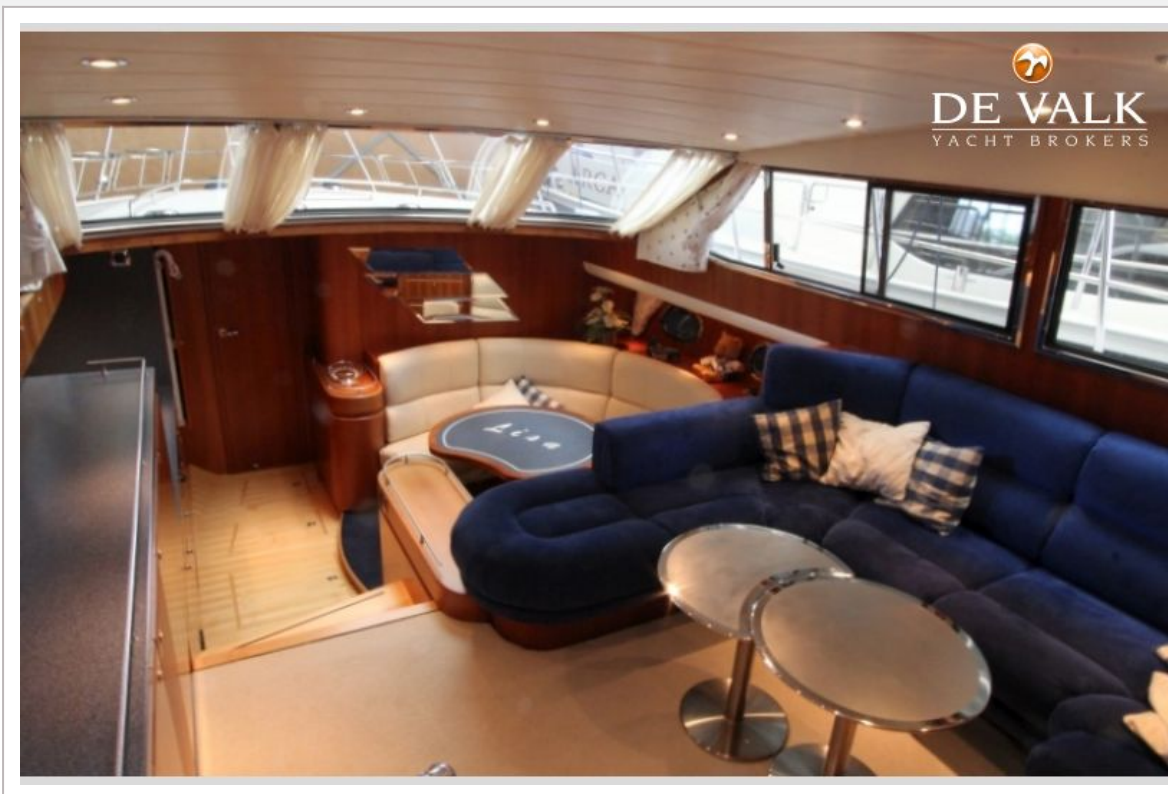
ATLANTIC 444



ATLANTIC 444



ATLANTIC 444



ATLANTIC 444



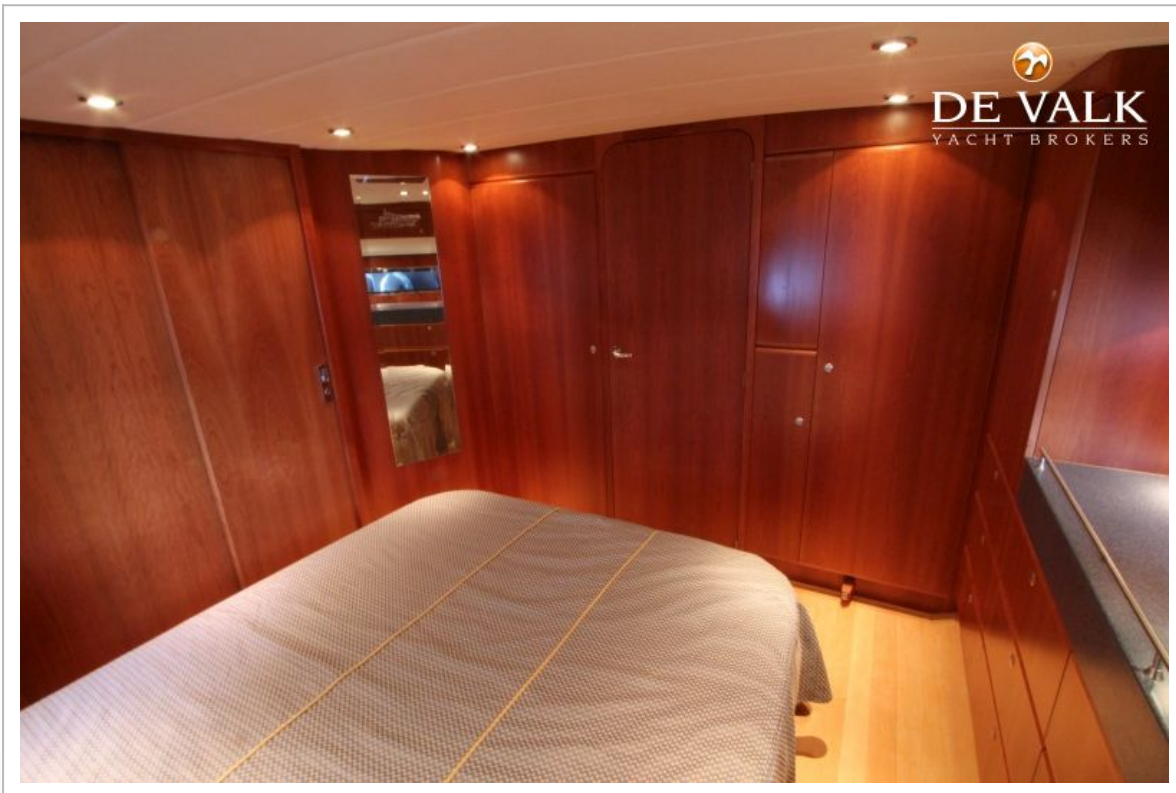
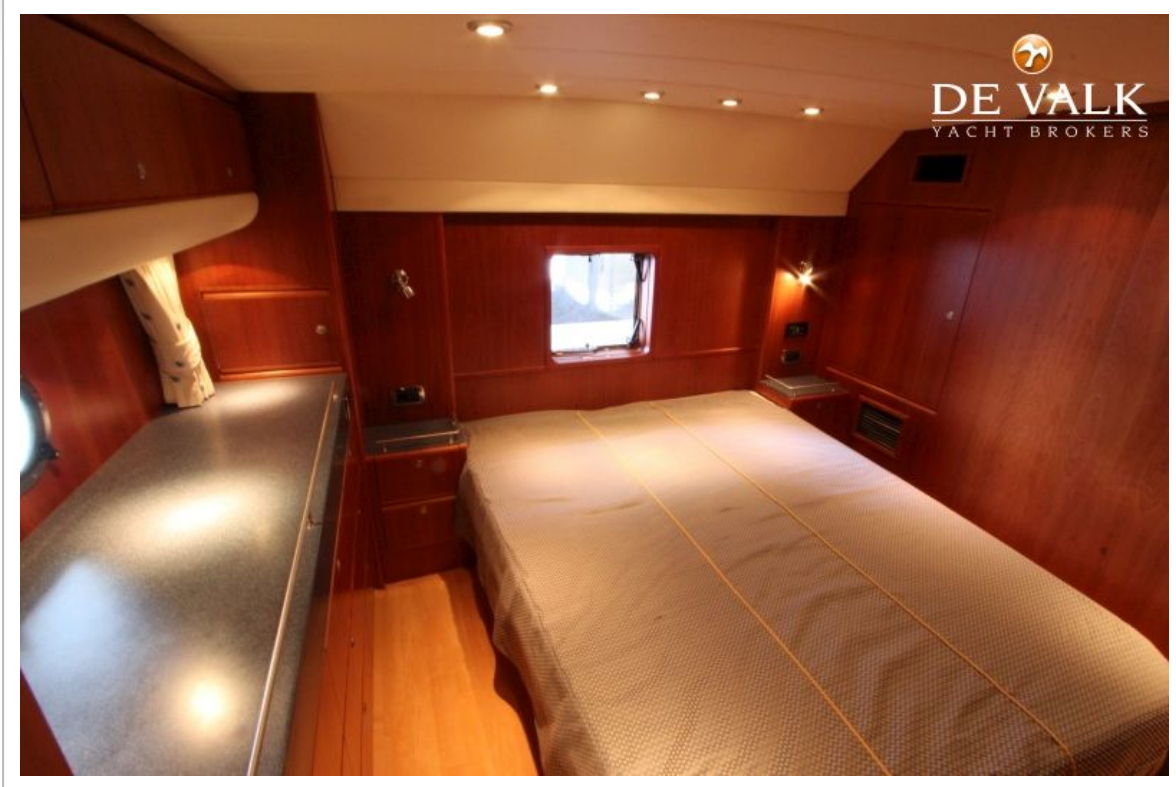
ATLANTIC 444



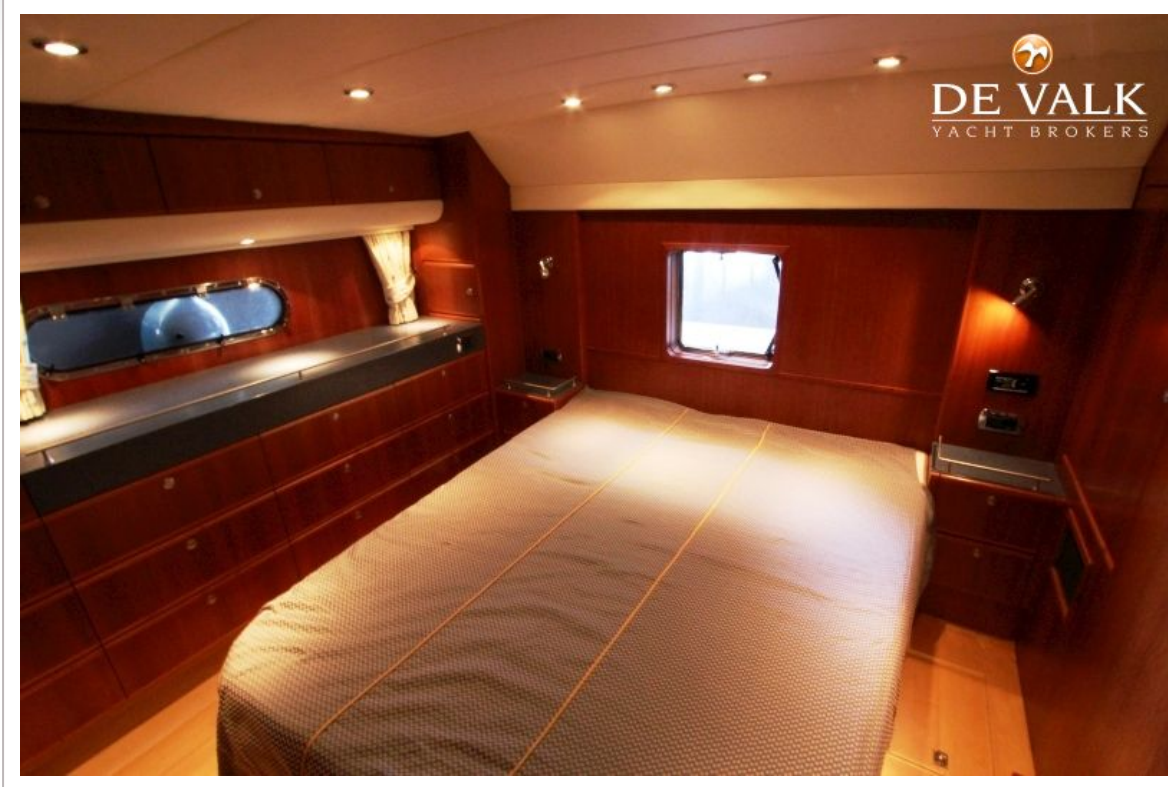
ATLANTIC 444



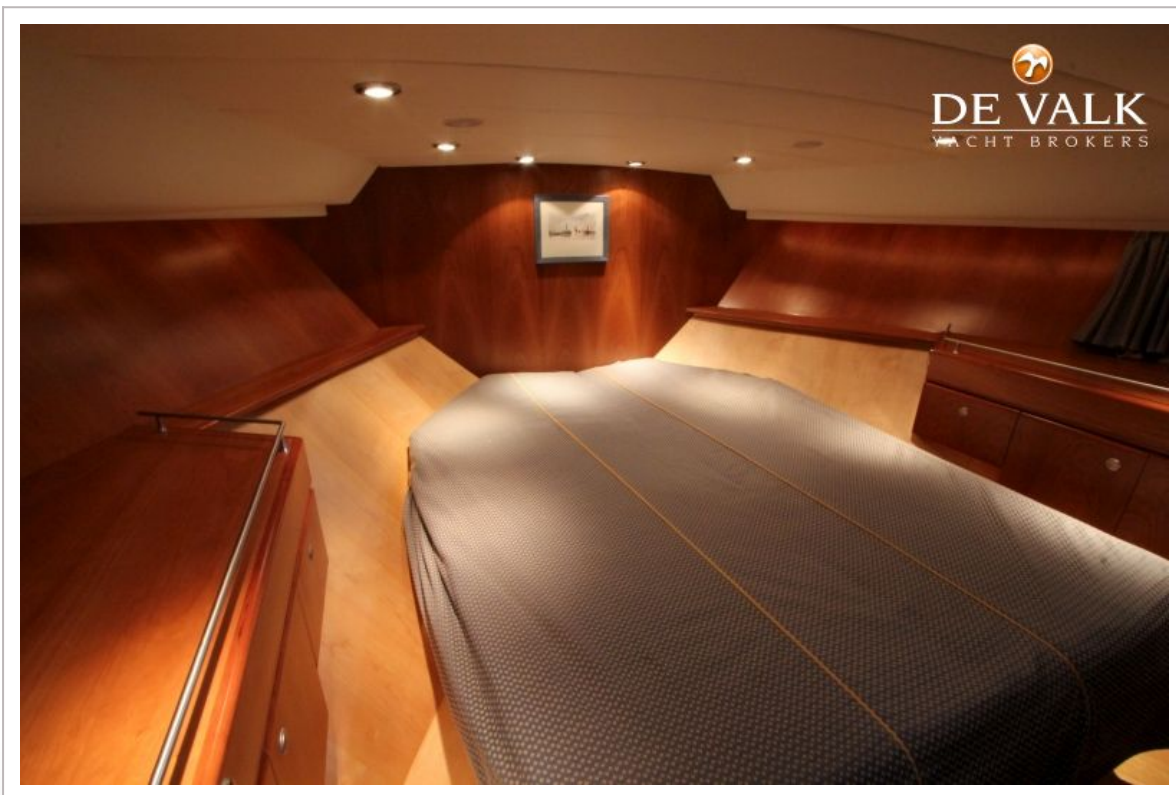
ATLANTIC 444



ATLANTIC 444



ATLANTIC 444



ATLANTIC 444

