



DE VALK  
YACHT BROKERS



## BAVARIA 46 CRUISER



DE VALK  
YACHT BROKERS

# BAVARIA 46 CRUISER

## VAN DE MAKELAAR

Zonder zorgen direct opstappen en genieten? Deze Bavaria 46 geeft u de typische WOW factor. De ruime 4 cabine familie cruiser is een uitstekend voorbeeld van hoe een goed onderhouden gebruikt jacht zou moeten zijn. Het als bijna nieuwe interieur is erg netjes, het nooit gecharterde schip is uitsluitend privé gevaren en zeer weinig gebruikt. Naast motoronderhoud en antifouling zijn begin 2017 o.a. ook vernieuwd: gel accu's, zonnepanelen, rolfokhoes en matras eigenaarcabine. De huidige ligplaats op een van de beste plekken in Alicante is eveneens, separaat, te koop.

*Willem Koopmans*

## SPECIFICATIES

<b>Afmetingen</b>	14.40 x 4.35 x 2.05 (m)	<b>Bouwer</b>	Bavaria Yachtbau GmbH
<b>Bouwjaar</b>	2005	<b>Hutten</b>	4
<b>Materiaal</b>	Polyester	<b>Slaapplaatsen</b>	9
<b>Motor(en)</b>	1 x Volvo Penta D2-55 diesel	<b>Pk/Kw</b>	55.78 (pk), 41.00 (kw)
<b>Vraagprijs</b>	verkocht (BTW )	<b>Ligplaats</b>	contact verkoopkantoor

## CONTACT

<b>Kantoor</b>	De Valk Costa Blanca	<b>Telefoon</b>	+34965021569
<b>Adres</b>	Costa Blanca Region 03730 Javea Alicante Spain	<b>E-mail</b>	costablanca@devalk.nl

## DISCLAIMER

Hoewel er uiterste zorg besteed is aan de correctheid, volledigheid en actualiteit van onze informatie kunnen hieraan geen rechten worden ontleend.



# BAVARIA 46 CRUISER

## ALGEMEEN

Model	BAVARIA 46 CRUISER
Type	zeiljacht
Lengte (m)	14,40
Lengte waterlijn (m)	12,20
Breedte (m)	4,35
Diepgang (m)	2,05
Doorvaarhoogte (m)	19,20
Bouwjaar	2005
Gebouwd door	Bavaria Yachtbau GmbH
Land	Duitsland
Ontwerper	J & J Design
Waterverplaatsing (t)	11
CE norm	A
Romp materiaal	polyester
Romp kleur	wit
Rompvorm	rondspant
Kiel type	vin kiel
Materiaal opbouw	polyester
Dek materiaal	polyester
Afwerking dek	anti-slip profiel
Afwerking opbouw	anti-slip profiel
Afwerking kuip	teak
Antifouling (jaar)	2017
Brandstoftank (liter)	kunststof 210 l
Inhoudsmeter (brandstoftank)	ja
Drinkwatertank (liter)	kunststof 2x 230 l
Inhoudsmeter (drinkwatertank)	ja
Vuilwatertank (liter)	kunststof 60 l
Stuurwiel	kabelbesturing Double
Noodhelmstok	ja



# BAVARIA 46 CRUISER

## ACCOMMODATIE

Hutten	4
Slaapplaatsen	9
Interieur	mahonie
Vloer	teak en holly
Salon	ja
Stahoogte salon (m)	2m
Verwarming	diesel hete lucht Webasto 5 kW
Navigatie ruimte	ja
Kaartentafel	ja
Achterkajuit	Double
Dinette	ja
Keuken	ja
Aanrechtblad	Duropal
Spoelbak	roestvast staal Double
Kooktoestel	gas
Oven	Gas
Koelkast	Double, toploder and door
Vriezer	Small size
Warmwatersysteem	220V + motor
Waterdruksysteem	elektrisch
Eigenaarshut	frans bed
Lengte bed (m)	2m
Kledingkast	hangend en legplanken
Badkamer	en suite
Toilet	en suite
Toilet Systeem	ja
Wasbak	in de badkamer
Douche	en suite
Extra info	Mattress custom made, cold foam shaped (2017)
Gastenhut 1	tweepersoonsbed



# BAVARIA 46 CRUISER

Lengte bed (m)	2m
Kledingkast	hangend en legplanken
Badkamer	gedeeld
Toilet	gedeeld
Toilet systeem	ja
Wasbak	in de badkamer
Douche	gedeeld
Gastenhut 2	tweepersoonsbed
Lengte bed (m)	2m
Kleerkast	hangend en legplanken
Badkamer	gedeeld
Toilet	gedeeld
Toilet systeem	ja
Wasbak	in de badkamer
Douche	gedeeld
Gastenhut 3	stapelbed
Lengte bed (m)	2m
Kleerkast	hangend en legplanken
Badkamer	ja
Toilet	gedeeld
Wasbak	in de badkamer
Douche	gedeeld

## MOTOR(EN)

Aantal motoren	1
Merk	Volvo Penta
Type	D2-55
Pk	55,78
kW	41,00
Brandstof	diesel
Geïnstalleerd in jaar	2005



# BAVARIA 46 CRUISER

Maximale snelheid (kn)	8
Kruissnelheid (kn)	7
Verbruik (ltr/uur)	2.5
Motoruren	700
Aandrijving	sail-drive
Boegschroef	elektrisch
Uitlaatsysteem	watergekoeld
Type schroef	vast
Schroefbladen	3
Handlenspomp	ja
Elektrische lenspomp	ja
Accu's	3 x 130 AH Victron new, gel, 2017
Startaccu	ja
Acculader/omvormer	Mastervolt
Zonnecellen	2x 130 Watt, new (2017)
Walstroom	met kabel
Extra info	Engine service 2017

## NAVIGATIE

Kompas	2x Plastimo Olympique 135
Electrisch kompas	Raymarine Rate Gyro for pilot
Dieptemeter/log	Raymarine ST60
Windmeetset	Raymarine ST60
Marifoon	Raymarine
Autopiloot	Raymarine ST6001
Radar	2kW
Radar/GPS/plotter	Raymarine C80
Navtex	Mc Murdo/ ICS Nav 6
Navigatieverlichting	ja

## UITRUSTING



# BAVARIA 46 CRUISER

Buiskap	ja
Kuipent	Tent
Kuip tafel	Needs new veneer overlay
Zwemplatform	ja
Zwemtrap	ja
Dekdouche	ja
Anker	Fortress
Ankerketting	Chain and line 50 mtr
Ankerlier	elektrisch Vetus 1200 watt
Reddingsvlot	container Plastimo Offshore
Reddingsvlot (pers)	8
Reddingsvlot laatst gekeurd	Needs survey
Stootkussens	ja
Landvasten	ja
TV	ja
Radio-cd speler	ja
Brandblusser	ja

## TUIGAGE

Tuigage	sloep
Staand want	draad
Merk mast	Seldén
Materiaal mast	aluminium
Zalingen	ja
Grootzeil	ja
Grootzeilhuik	ja
Doorgelat grootzeil	HT battened with main drop system
Fok	150%
Genua III	ja
Genua rolreefsysteem	ja
Genua hoes	2016



# BAVARIA 46 CRUISER

<b>Gennaker</b>	ja
<b>Achterstagsspanner</b>	mechanisch
<b>Giekneerhouder</b>	mechanisch en talie
<b>Primaire schootlieren</b>	Lewmar 50ST/Lewmar 44 ST
<b>Secondaire schootlieren</b>	Lewmar 44ST electric
<b>Multifunctionele lieren</b>	2x Lewmar 40ST
<b>Spinnakerboom</b>	aluminium
<b>Gennakerboom</b>	aluminium





# BAVARIA 46 CRUISER

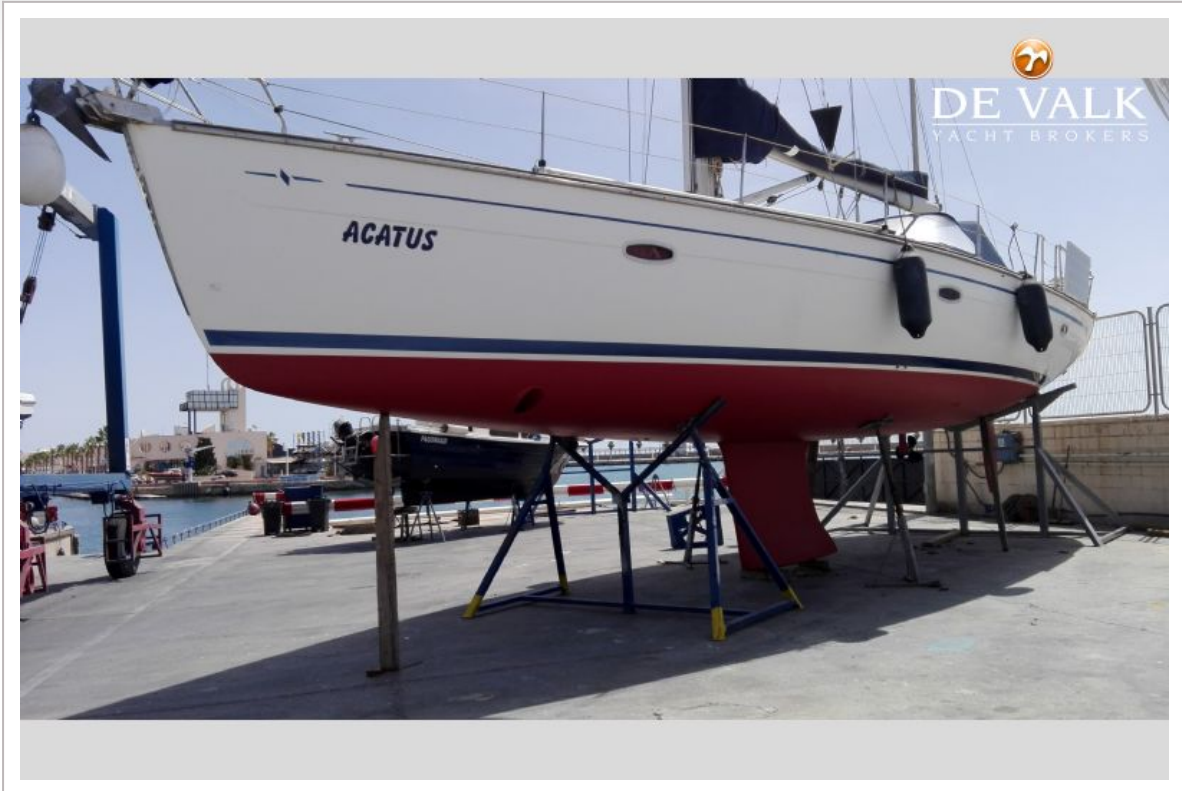




# BAVARIA 46 CRUISER

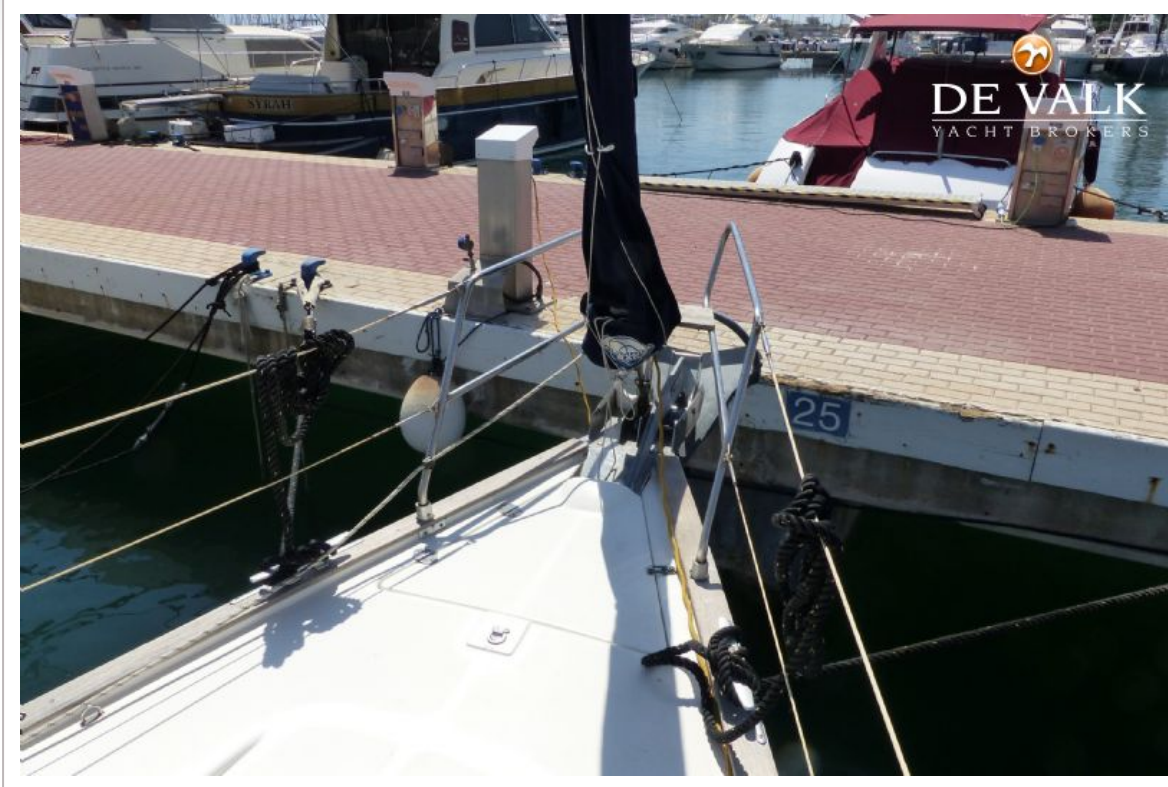


# BAVARIA 46 CRUISER

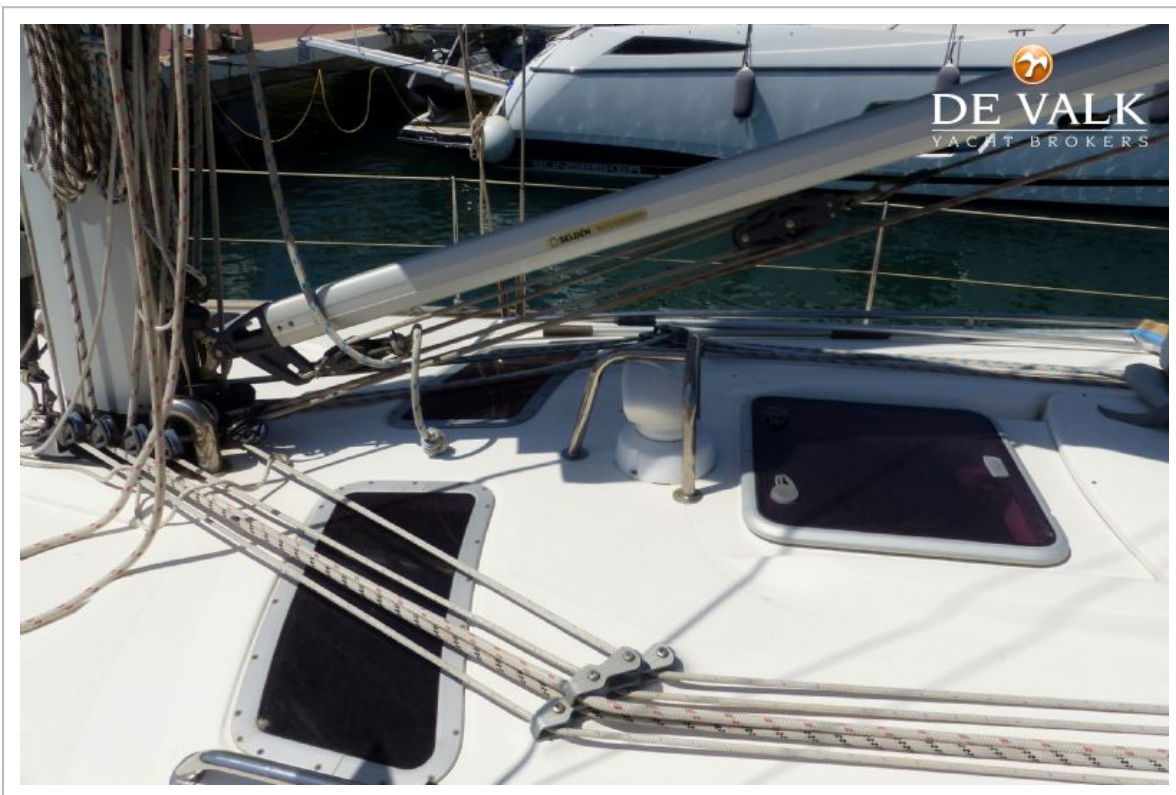




# BAVARIA 46 CRUISER

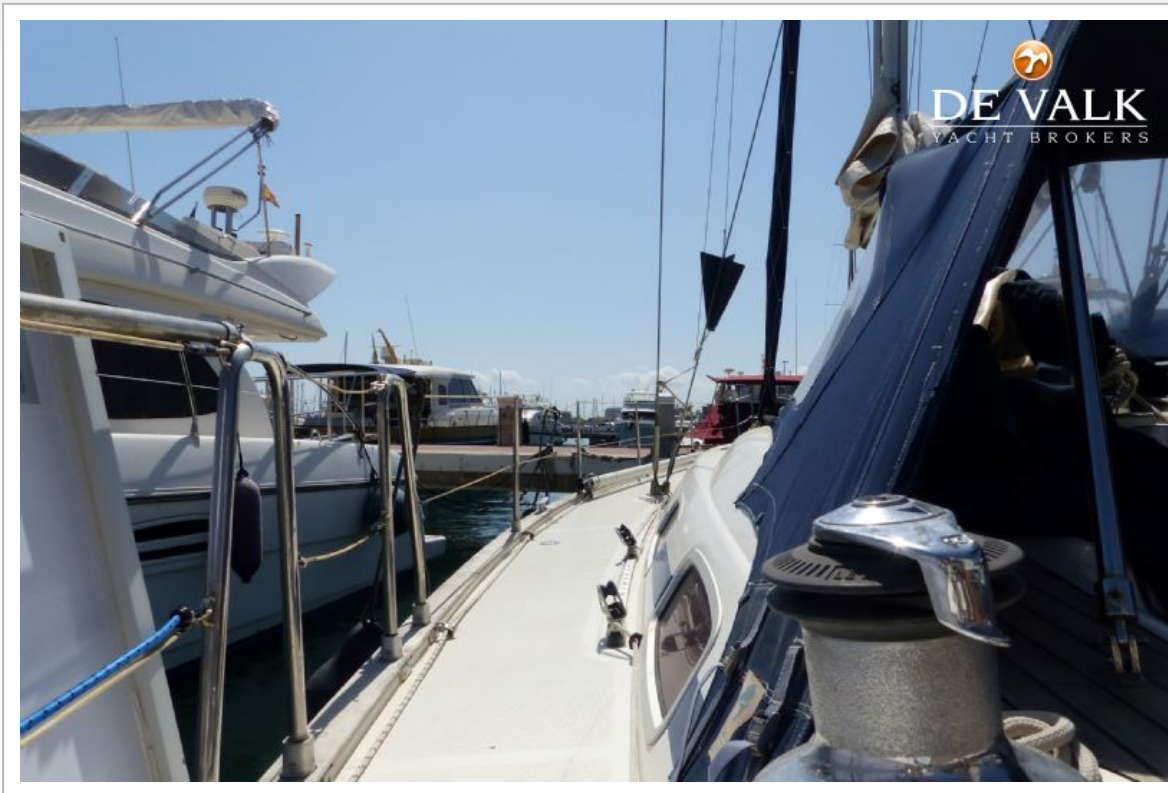


# BAVARIA 46 CRUISER





# BAVARIA 46 CRUISER

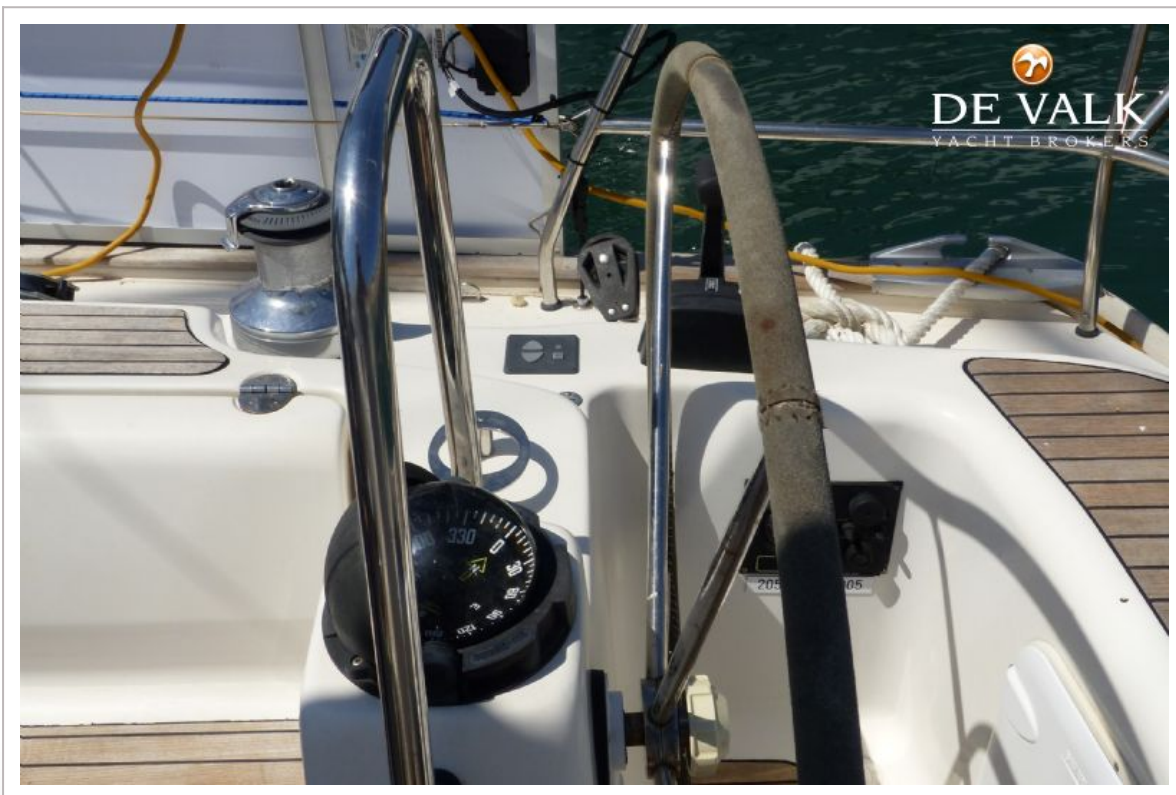


# BAVARIA 46 CRUISER



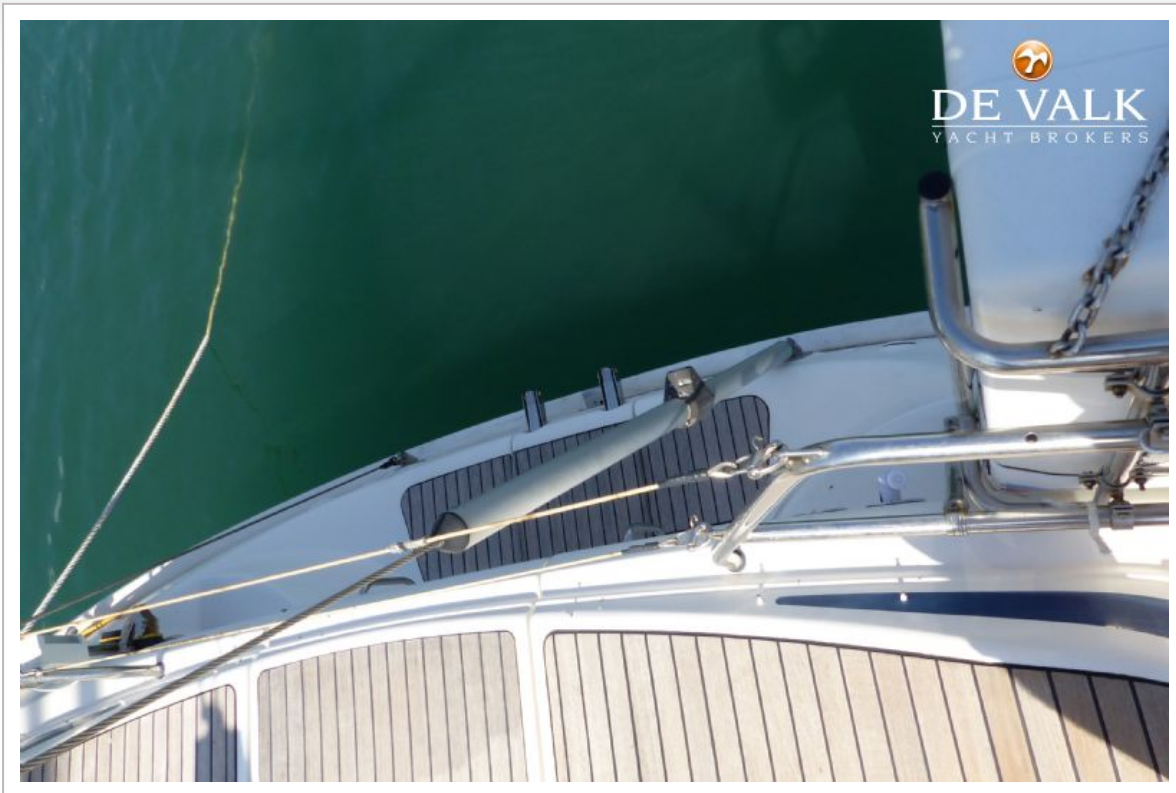


# BAVARIA 46 CRUISER





# BAVARIA 46 CRUISER



# BAVARIA 46 CRUISER

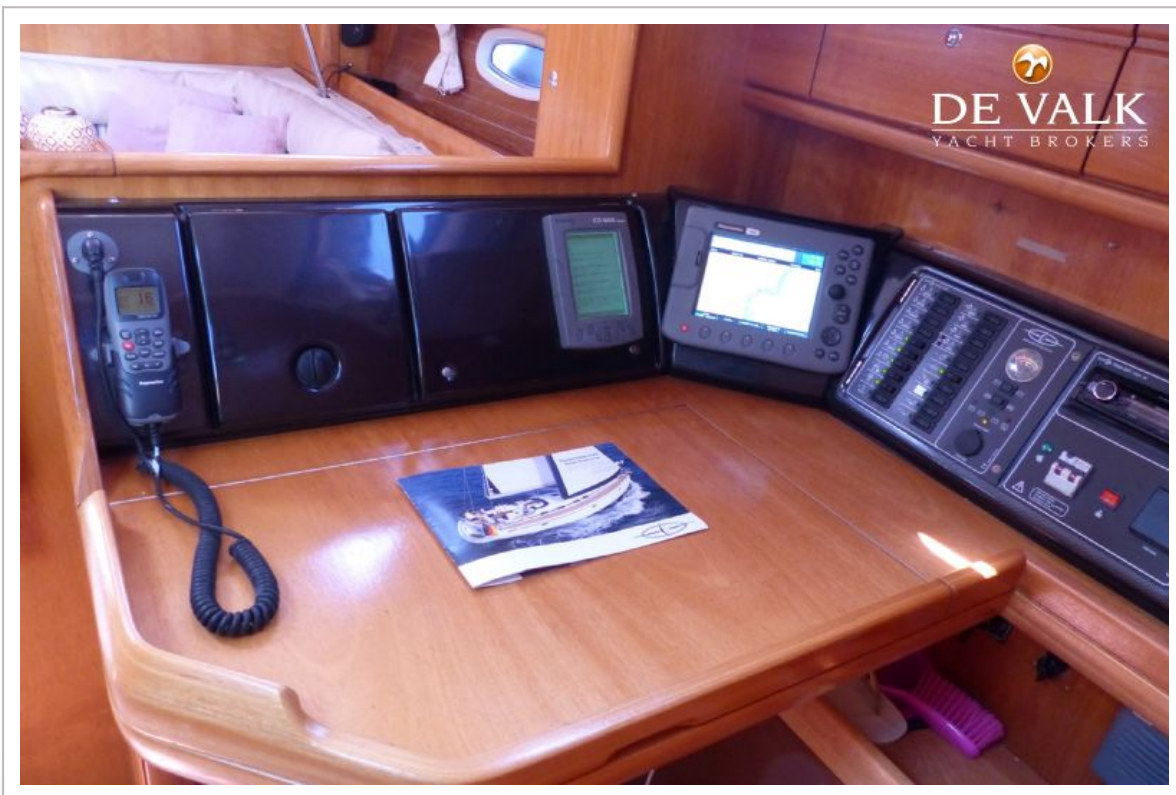




# BAVARIA 46 CRUISER

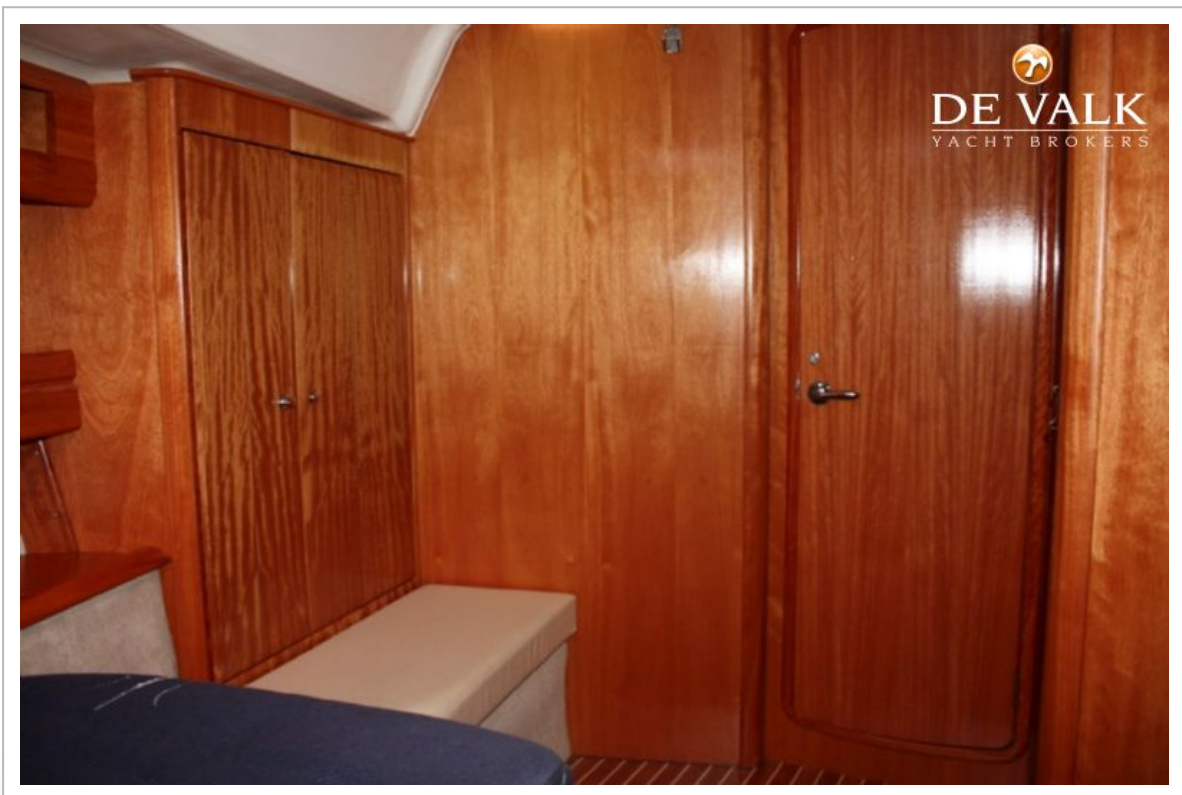


# BAVARIA 46 CRUISER

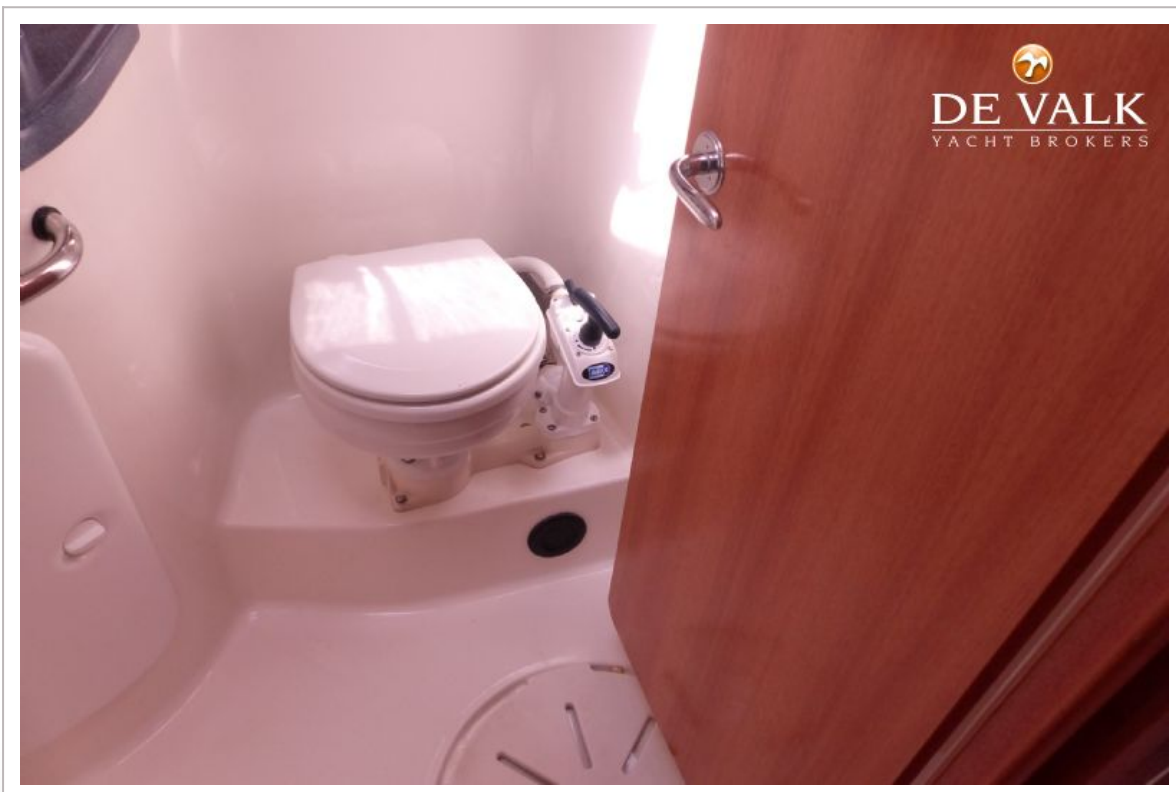




# BAVARIA 46 CRUISER



# BAVARIA 46 CRUISER

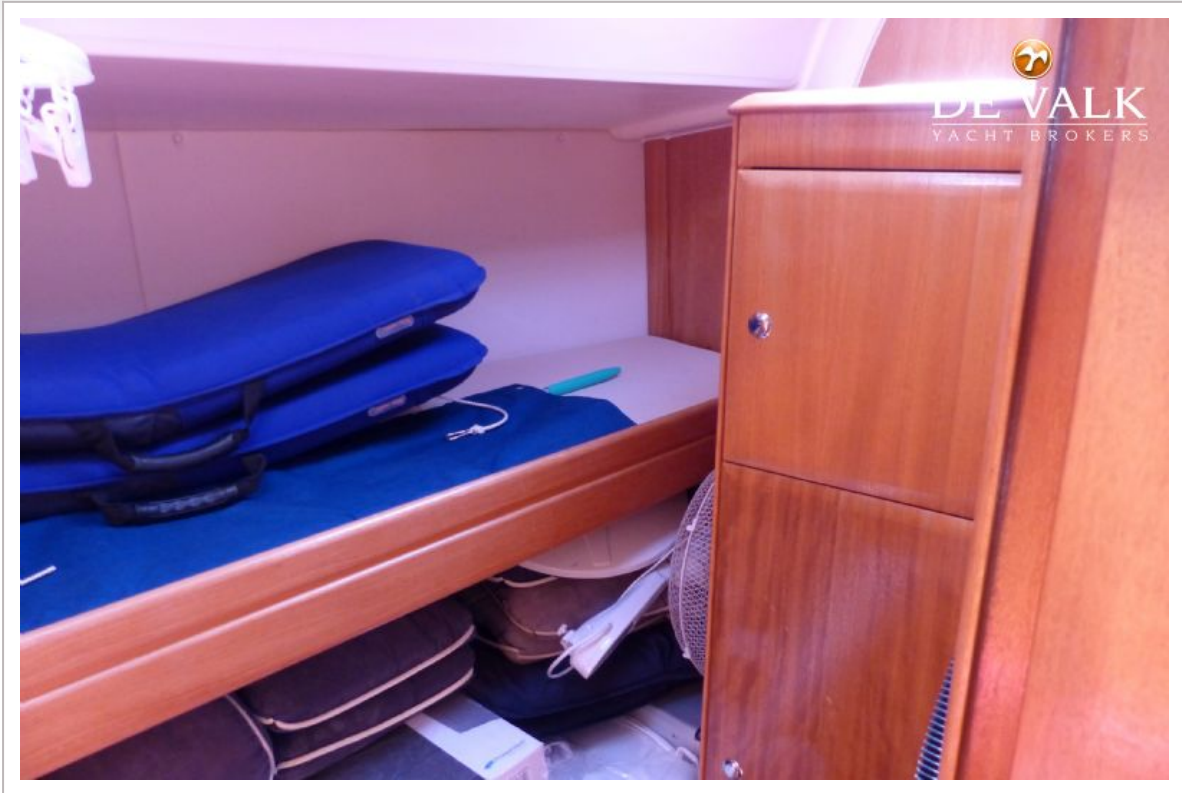


# BAVARIA 46 CRUISER



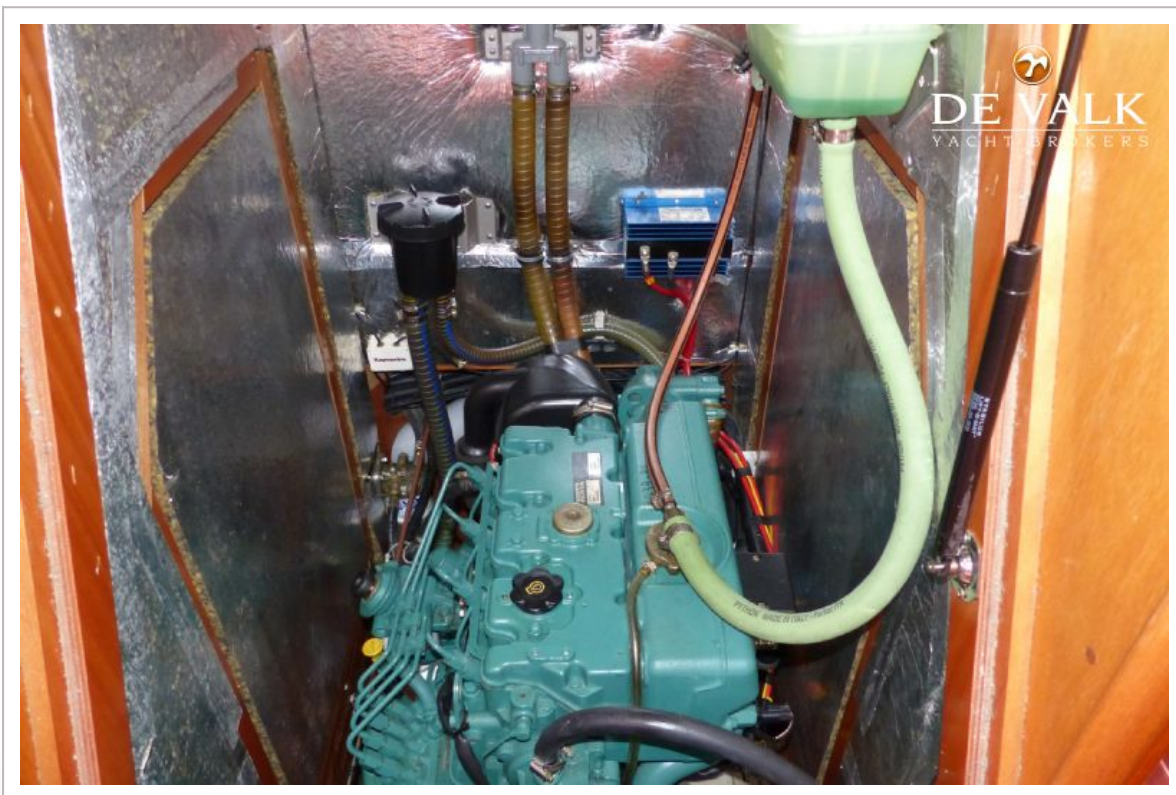
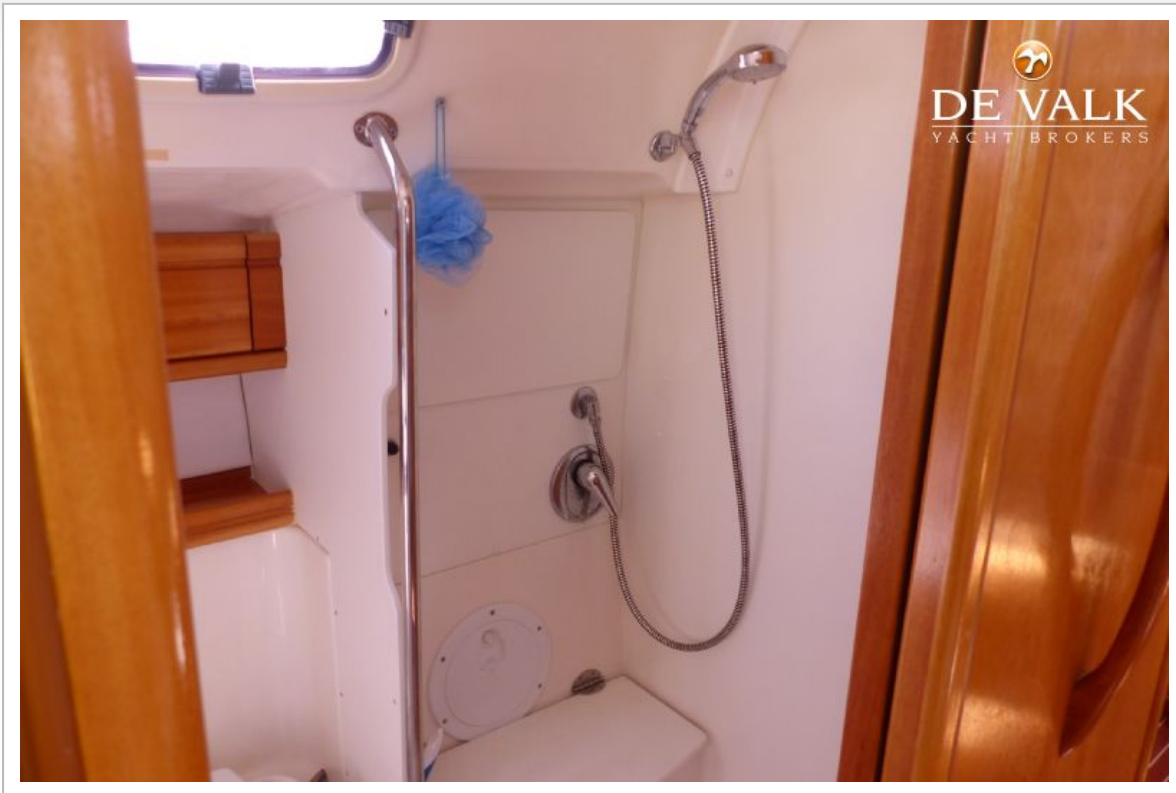


# BAVARIA 46 CRUISER

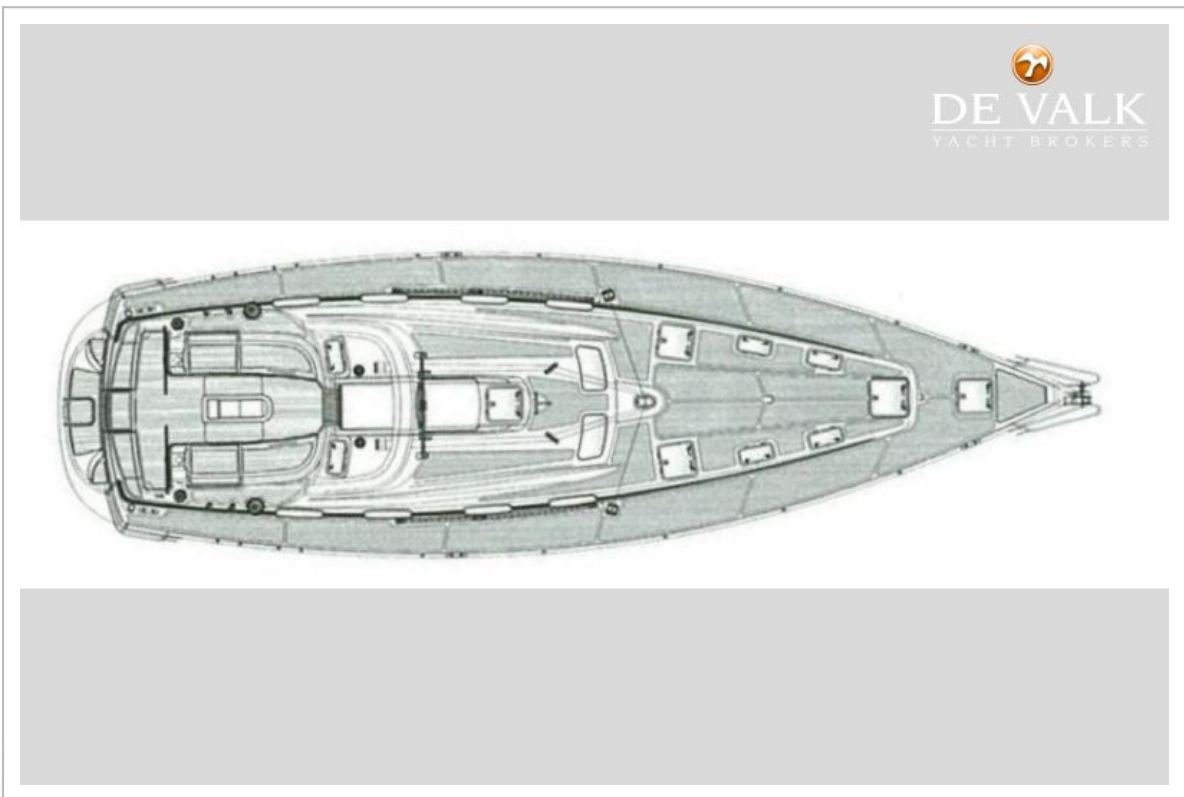
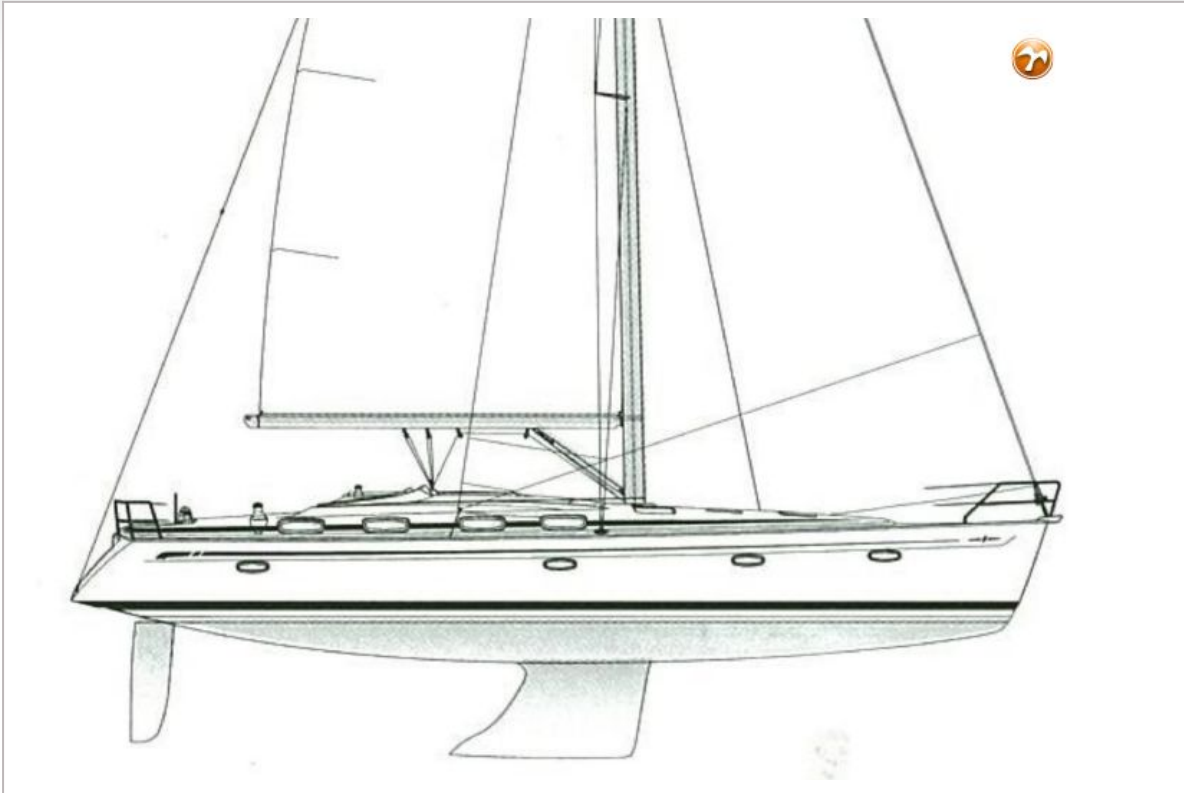




# BAVARIA 46 CRUISER



# BAVARIA 46 CRUISER



# BAVARIA 46 CRUISER

  
DE VALK  
YACHT BROKERS

