



DE VALK  
YACHT BROKERS



## EXPLORER MOTOR YACHT



DE VALK  
YACHT BROKERS

# EXPLORER MOTOR YACHT

## VAN DE MAKELAAR

Voormalige Nederlandse viskotter gebouwd voor een bekende Urker vissersfamilie. In 2003 heeft de huidige eigenaar het schip, volledig professioneel opnieuw opgebouwd tot een comfortabel zeegaand motorjacht dat ook zeer goed uitgerust is om aan boord te wonen. Dek en opbouw zijn volledig vernieuwd. Het schip is voorzien van 3 separate hutten, een gezellig stuurhuis, kombuis, en een prachtige machinekamer is ze klaar om met haar nieuwe eigenaar mooie reizen te gaan maken. Schip heeft een geldig CBB certificaat.

*Pieter Bosma*

## SPECIFICATIES

<b>Afmetingen</b>	21.18 x 5.41 x 1.92 (m)	<b>Bouwer</b>	N.V. Scheepswerf de Hoop
<b>Bouwjaar</b>	1959	<b>Hutten</b>	3
<b>Materiaal</b>	Staal	<b>Slaapplaatsen</b>	6
<b>Motor(en)</b>	1 x Mitsubishi 6 SN MPTK diesel	<b>Pk/Kw</b>	420.00 (pk), 309.12 (kw)
<b>Vraagprijs</b>	€ 675.000 (BTW Betaald)	<b>Ligplaats</b>	contact Sneek

## CONTACT

<b>Kantoor</b>	De Valk Sneek	<b>Telefoon</b>	+31 515 42 80 30
<b>Adres</b>	Zwolsmanweg 7 8606 KC Sneek The Netherlands	<b>E-mail</b>	sneek@devalk.nl

## DISCLAIMER

Hoewel er uiterste zorg besteed is aan de correctheid, volledigheid en actualiteit van onze informatie kunnen hieraan geen rechten worden ontleend.



# EXPLORER MOTOR YACHT

## ALGEMEEN

<b>Model</b>	EXPLORER MOTOR YACHT
<b>Type</b>	motorjacht
<b>Lengte (m)</b>	21,18
<b>Lengte waterlijn (m)</b>	18,80
<b>Breedte (m)</b>	5,41
<b>Diepgang (m)</b>	1,92
<b>Doorvaarthoogte (m)</b>	12,45
<b>Stahoogte (m)</b>	2,00
<b>Bouwjaar</b>	1959
<b>Te waterlating</b>	herbouw en conversie naar jacht in 2003
<b>Gebouwd door</b>	N.V. Scheepswerf de Hoop
<b>Land</b>	Nederland
<b>Ontwerper</b>	N.V. Holland Launch Zaandam 1 out of 7
<b>Waterverplaatsing (t)</b>	76,6
<b>Ballast (ton)</b>	lood 5 tons
<b>Romp materiaal</b>	staal
<b>Romp kleur</b>	blauw
<b>Huiddikte romp (mm)</b>	minimale dikte gemeten 7,3 mm
<b>Rompvorm</b>	S-spant Klinkerbuilt / gejjoggeld
<b>Kiel type</b>	doorlopende kiel
<b>Kimkielen</b>	ja
<b>Materiaal opbouw</b>	staal
<b>Huiddikte opbouw (mm)</b>	6 mm
<b>Huiddikte dek (mm)</b>	6 mm
<b>Stootlijst</b>	staal
<b>Dek materiaal</b>	staal 6 mm
<b>Afwerking dek</b>	anti-slip verf
<b>Afwerking opbouw</b>	verf
<b>Dorades</b>	ja
<b>Raamlijsten</b>	staal Galvanised / Gegalvaniseerd



# EXPLORER MOTOR YACHT

<b>Raammateriaal</b>	dubbelglas
<b>Patrijspoorten</b>	messing
<b>Isolatie</b>	steenwol
<b>Brandstoftank (liter)</b>	staal 2x 4.050 l. 1x 3,400 l. total of 12.170 liter
<b>Brandstof dagtank (liter)</b>	670 l.
<b>Inhoudsmeter (dagtank)</b>	Gauge glass / peilglas
<b>Drinkwatertank (liter)</b>	staal 2x 4.410 l. total 8.820 liter
<b>Inhoudsmeter (drinkwatertank)</b>	Gauge glass / peilglas
<b>Vuilwatertank (liter)</b>	staal 1.087 l.
<b>Vuilwatertank afvoer</b>	pomp Plus back up pump out via firefighting pump
<b>Stuurwiel</b>	hydraulisch
<b>Binnen stuurstand</b>	ja
<b>Noodhelmstok</b>	ja
<b>Extra info romp</b>	Oorspronkelijk gebouwd als UK 43. Na een brand is de boot volledig gestript waarbij alleen de romp is overgebleven. De huidige eigenaar heeft deze kotter omgebouwd tot een jacht met nieuwe dekken en opbouw en alles opgebouwd als een nieuw jacht alles onder supervisie van Bureau Veritas
<b>Extra info verfsysteem</b>	na de herbouw van het casco is het vaartuig gestraald en voorzien van een zink silicat laag. Hemple 2 component paintsystem
<b>Extra info</b>	Solas brandblusapparatuur voor commerciële schepen
<b>Extra info</b>	dubbele laag steenwol isolatie afgewerkt met een laag aluminium folie
<b>Extra info</b>	Schip heeft een geldig CBB certificaat

## ACCOMMODATIE

<b>Hutten</b>	3
<b>Slaapplaatsen</b>	6
<b>Interieur</b>	teak With light panels
<b>Vloer</b>	vloerbedekking
<b>Achterdek</b>	ja
<b>Stuurhut</b>	ja



# EXPLORER MOTOR YACHT

Deksalon	ja
Verwarming	vloerverwarming Buderus 27 Kw oil burner for floorheating, radiators and preheat
Verwarming 2	centrale verwarming Airheating/ventilation system heated by Boderus heater
Kaartentafel	ja
Openslaande deur achterdek	waterdicht
Keuken	ja
Aanrechtblad	roestvast staal
Spoelbak	roestvast staal
Kooktoestel	elektrisch 4 burner
Oven	elektrisch Atag
Afzuigkap	ja
Koelkast	Atag
Vriezer	staat in de berging in het achterschip 500 Ltr
Warmwatersysteem	Boiler 220 / 380 V
Waterdruksysteem	elektrisch
Vaatwasser	Atag
Eigenaarshut	tweepersoonsbed
Lengte bed (m)	2.00 m.
Kledingkast	hangend/lades/legplanken
Badkamer	en suite
Toilet	en suite
Toilet Systeem	Natural flow to sewage tank / vrije afloop naar vuilwatertank
Wasbak	in de badkamer
Douche	en suite
Gastenhut 1	twee enkele bedden
Lengte bed (m)	2.00 m.
Kledingkast	hangend en legplanken
Badkamer	gedeeld
Toilet	gedeeld
Toilet systeem	Natural flow to sewage tank / vrije afloop naar vuilwatertank



# EXPLORER MOTOR YACHT

<b>Wasbak</b>	in de badkamer
<b>Douche</b>	gedeeld
<b>Gastenhut 2</b>	twee enkele bedden
<b>Lengte bed (m)</b>	2.00 m.
<b>Kleerkast</b>	hangend en legplanken
<b>Badkamer</b>	gedeeld With second guest cabin
<b>Toilet</b>	Daytoilet between pilothouse and galley
<b>Wasmachine</b>	Prepared (machine not available) / voorbereid (geen machine)
<b>Extra info</b>	twee inloop kasten aan SB zijde met veel bergruimte
<b>Extra info</b>	grote bergruimtes in voor en achterschip met toegang vanaf het dek

## MOTOR(EN)

<b>Aantal motoren</b>	1
<b>Merk</b>	Mitsubishi
<b>Type</b>	6 SN MPTK
<b>Pk</b>	420
<b>kW</b>	309.12
<b>Brandstof</b>	diesel
<b>Geïnstalleerd in jaar</b>	1989
<b>Gereviseerd in jaar</b>	in 2003 volledig gereviseerd door Diesel Service Emmeloord na revisie 182 uur
<b>Maximale snelheid (kn)</b>	13
<b>Kruissnelheid (kn)</b>	9
<b>Verbruik (ltr/uur)</b>	30
<b>Koelsysteem motor</b>	gesloten kielkoeling
<b>Aandrijving</b>	schroefas
<b>Schroefas afdichting</b>	afsluiting en lagers vervangen 166 uur geleden
<b>Motorbediening</b>	bowden kabels
<b>Keerkoppeling</b>	hydraulisch Reintjes Masson 1 : 4.704
<b>Boegschroef</b>	hydraulisch 45 kW
<b>Uitlaatsysteem</b>	droog



# EXPLORER MOTOR YACHT

Stuwdruklager	ja
Type schroef	vast
Schroefbladen	3
Materiaal schroefas	staal 110 mm
Smearing schroefas	vet
Elektrische lenspomp	2x
Bilge alarm	ja
Elektrische installatie	24 / 240 / 380 V
Generator	droge uitlaat Mitsubishi 32 kW 380 V
Draaiuren generator	325 hr
Generator 2	Main engine driven inverter 22 kW 380 V
Accu's	ja
Startaccu	met Victron 20 Amp lader 2x 180 Ah
Lichtaccu	met Victron 25 Amp lader 4x 200 Ah (2021)
Navigatie accu	met Mastervolt 12 Amp lader 2x 80 Ah (2021)
Generatoraccu	80 AH
Acculader	24V
Omvormer	3000 W to 220V
Walstroom	met kabel
Extra info	CSI alarmsysteem voor oliedruk en -temperatuur, koelwaterpeil en -temperatuur, oliedruk en -temperatuur keerkoppeling, hydrauliekoliepeil hoofdtank en stuurinrichting, niveau startaccu, bilge niveau voor, midden en machinekamer, hoog bunkerpeil, laag peil dagtank, hoog peil afvalwatertank, brandstoffilters, smeerolie boegschroef en peil serviceaccu.
Extra info	hydraulische pomp heeft 60 Kw beschikbaar aangedreven door de hoofdmotor

## NAVIGATIE

Kompas	ja
Electrisch kompas	met 115 uur Tokimec GM 21 Gyro
Fish finder	Furuno Fishfinder
Marifoon	2x Sailor RT2048 + one of these has DSC



# EXPLORER MOTOR YACHT

Handmarifoon	Motorola
Autopiloot	Robertson AP35
Roerstand aanwijzer	In the pilot
Radar	Furuno 2110 48 Mijl Arpa radar met 93 uur en een Furuno 7041 24 Mijl radar met 115 uur.
GPS	Furuno GP80
Plotter	Via PC
Navtex	Navtec GMDSS SRH
PC computer	For navigation program
AIS transceiver	AIS Saab class A
Radio ontvanger	Sailor RF2100 SSB
Navigatieverlichting	ja
Zoeklicht	Imax 1000W remote controled
Praai installatie	Vinctor talk back system
Extra info	zet de gyrokompasuitlezing om in digitale gecodeerde peilinggegevens Furuno AD coverter
Extra info	Electronic chart system

## UITRUSTING

Zwemtrap	roestvast staal
Loopplank	Aluminium
Anker	Pool 240 Kg
Ankerketting	110 meter
Anker 2	Pool 240 Kg
Ankerketting	110 meter
Ankerlier	hydraulisch Double with chain brake
Dekwasinstallatie	ja
Zeereeling	110 mm high Bullwork with 110 mm hoge verschansing
Handgreep (opbouw)	roestvast staal
Reddingsboei	ja
Ruitenwisser	1x horizontaal met zoetwater spoel inrichting
Hoorn	luchtdruk Zollner





# EXPLORER MOTOR YACHT

<b>Stootkussens</b>	ja
<b>Landvasten</b>	ja
<b>Gereedschap</b>	ja
<b>Alarm systeem</b>	inbraak alarm en andere alarmen te ontvangen op een mobiele telefoon
<b>TV</b>	ja
<b>Radio-cd speler</b>	ja
<b>Klok - barometer</b>	ja
<b>Brandblusser</b>	Fire fighting pump system
<b>Brandblusser in motorkamer</b>	gas blus systeem in de motorkamer

## TUIGAGE

<b>Tuigage</b>	ja
<b>Materiaal mast</b>	Steel
<b>Grootzeil</b>	alverstaging en vallen aanwezig voor een steun zeil (zeil zelf niet aanwezig)
<b>Extra info</b>	voorste mast heeft een boom met een hijsgewicht van 750 Kg.



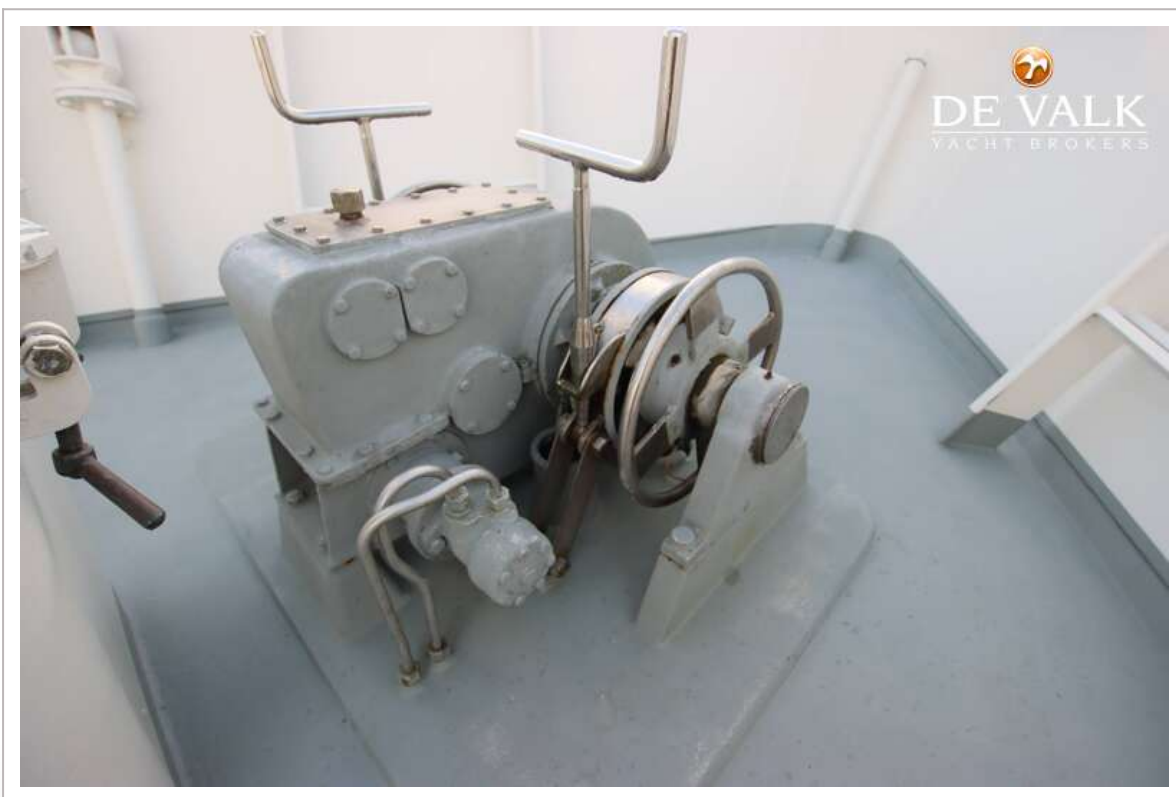
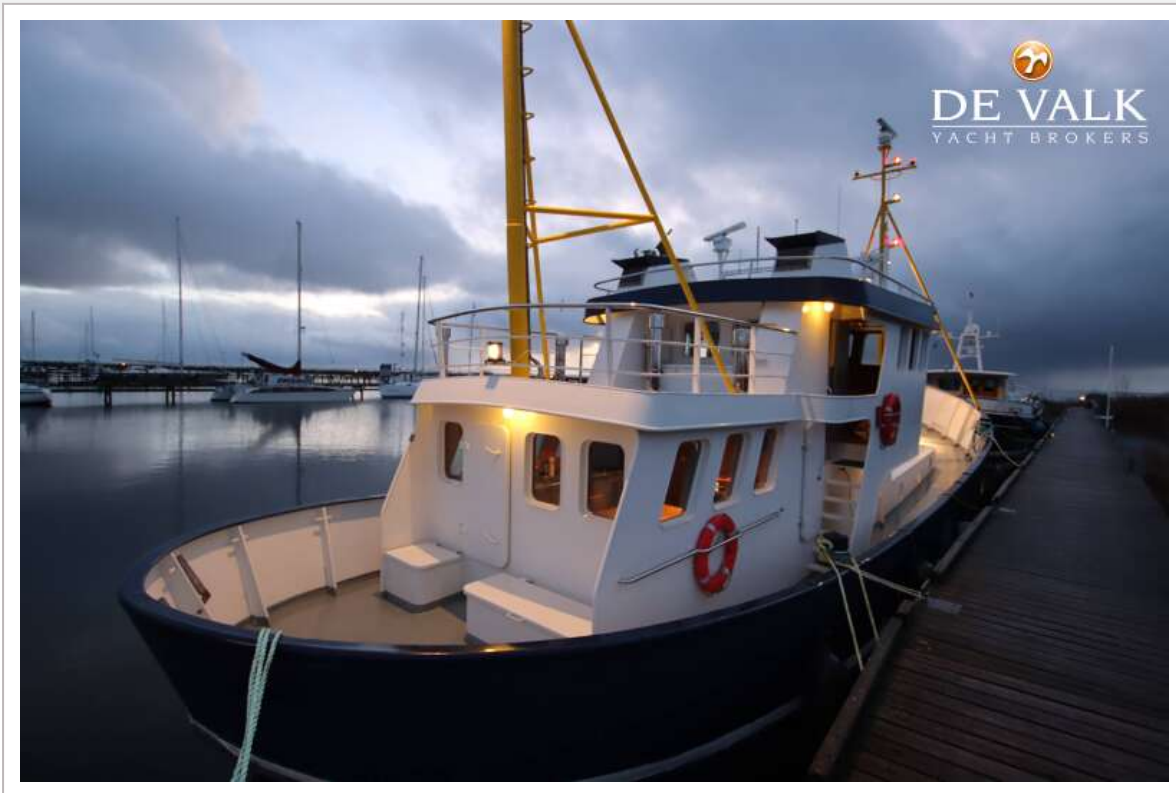
# EXPLORER MOTOR YACHT



# EXPLORER MOTOR YACHT



# EXPLORER MOTOR YACHT

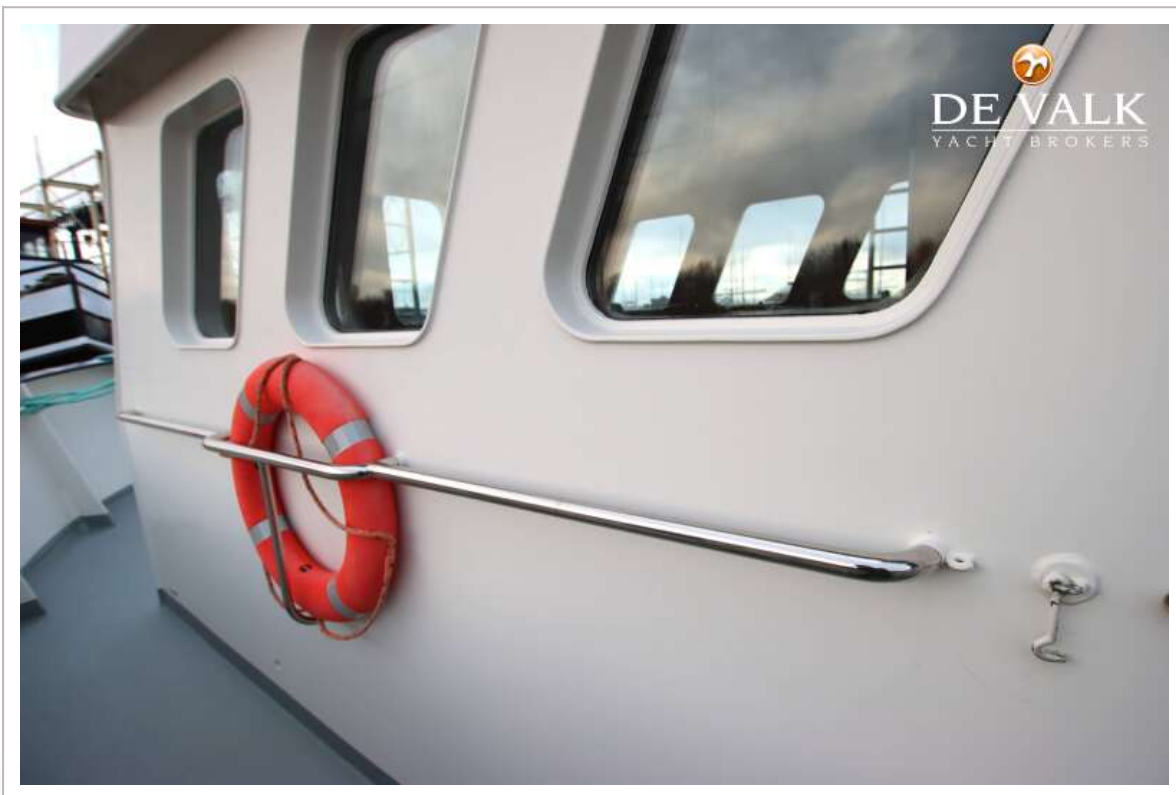




# EXPLORER MOTOR YACHT



# EXPLORER MOTOR YACHT



# EXPLORER MOTOR YACHT



# EXPLORER MOTOR YACHT





# EXPLORER MOTOR YACHT



# EXPLORER MOTOR YACHT

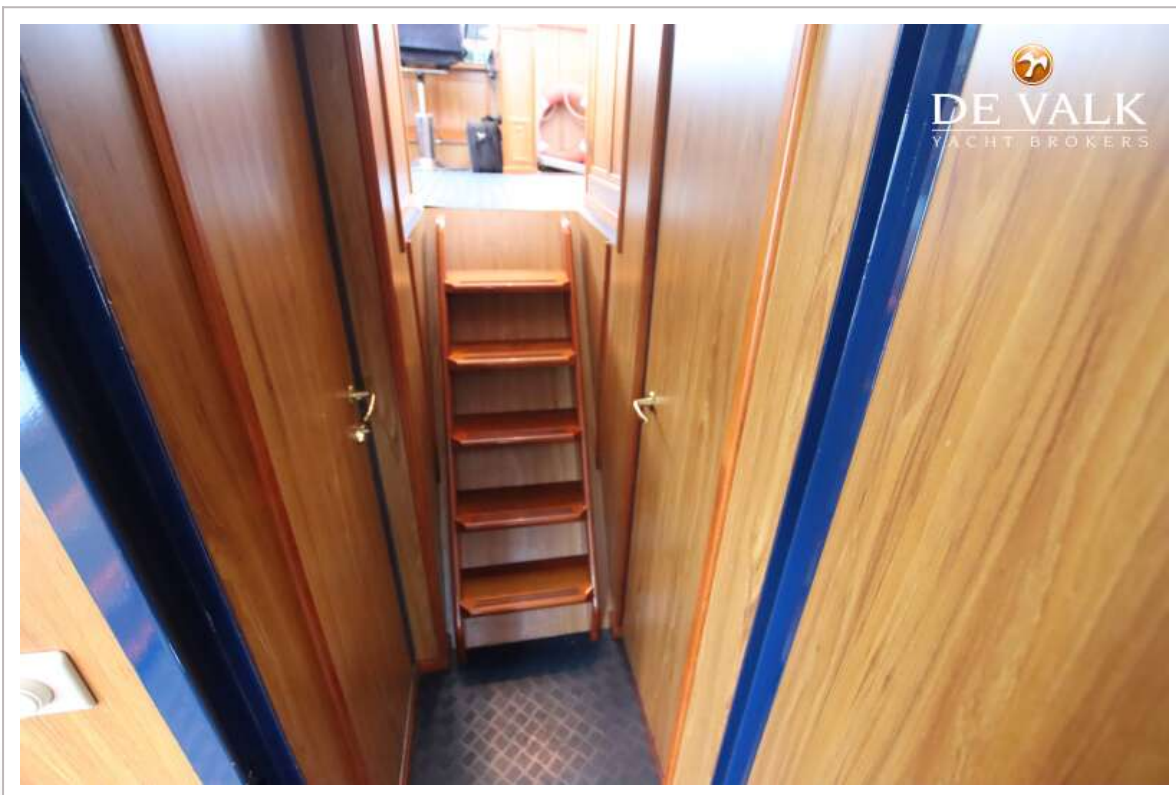
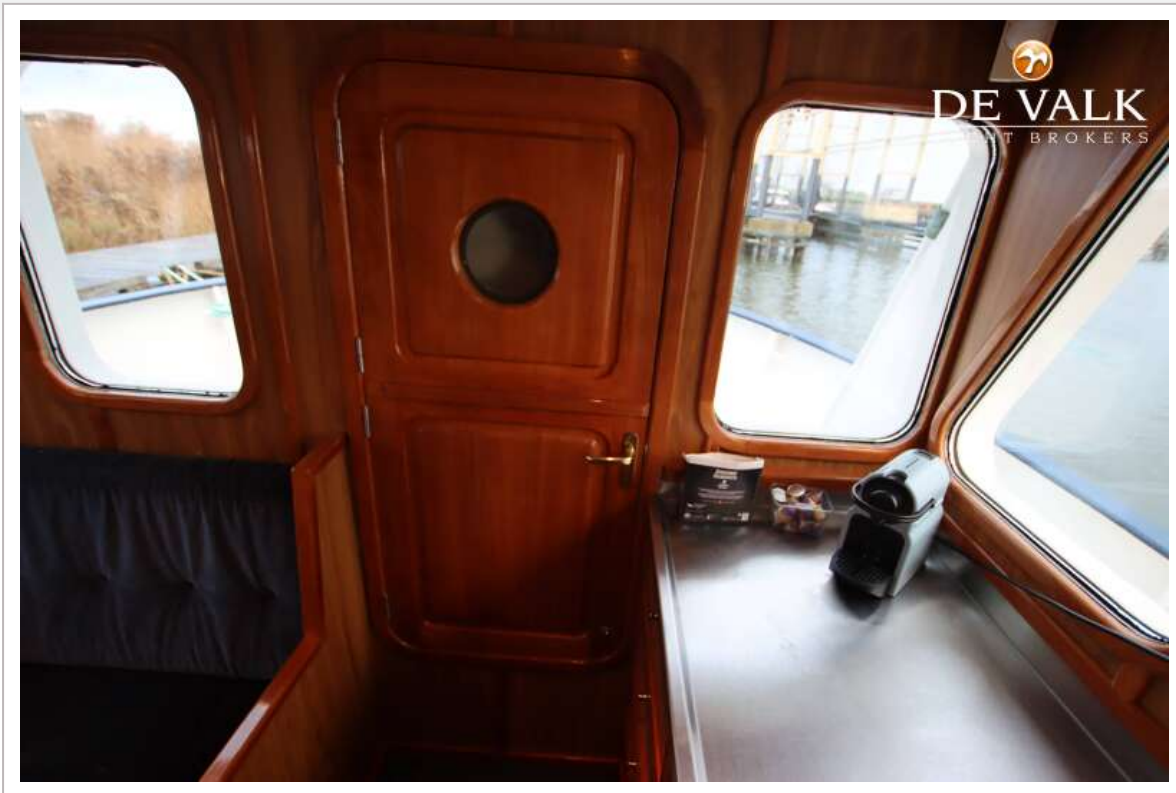




# EXPLORER MOTOR YACHT



# EXPLORER MOTOR YACHT





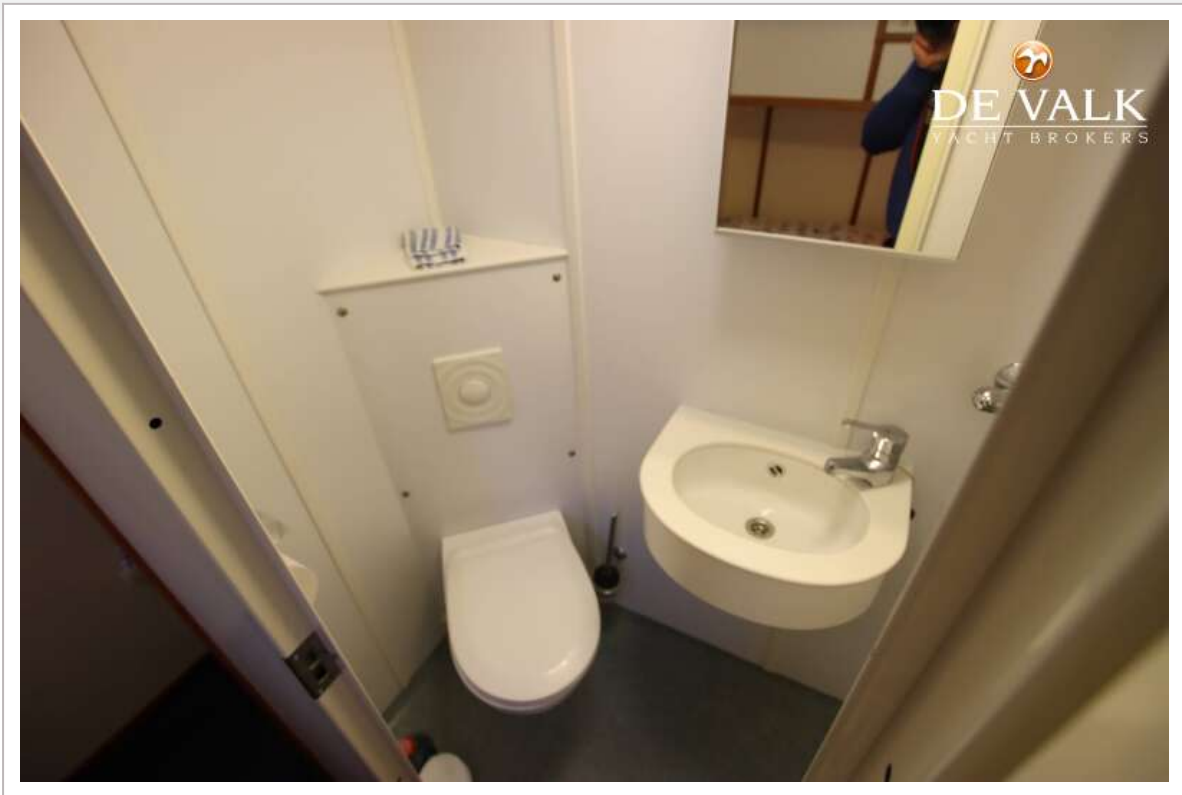
# EXPLORER MOTOR YACHT



# EXPLORER MOTOR YACHT

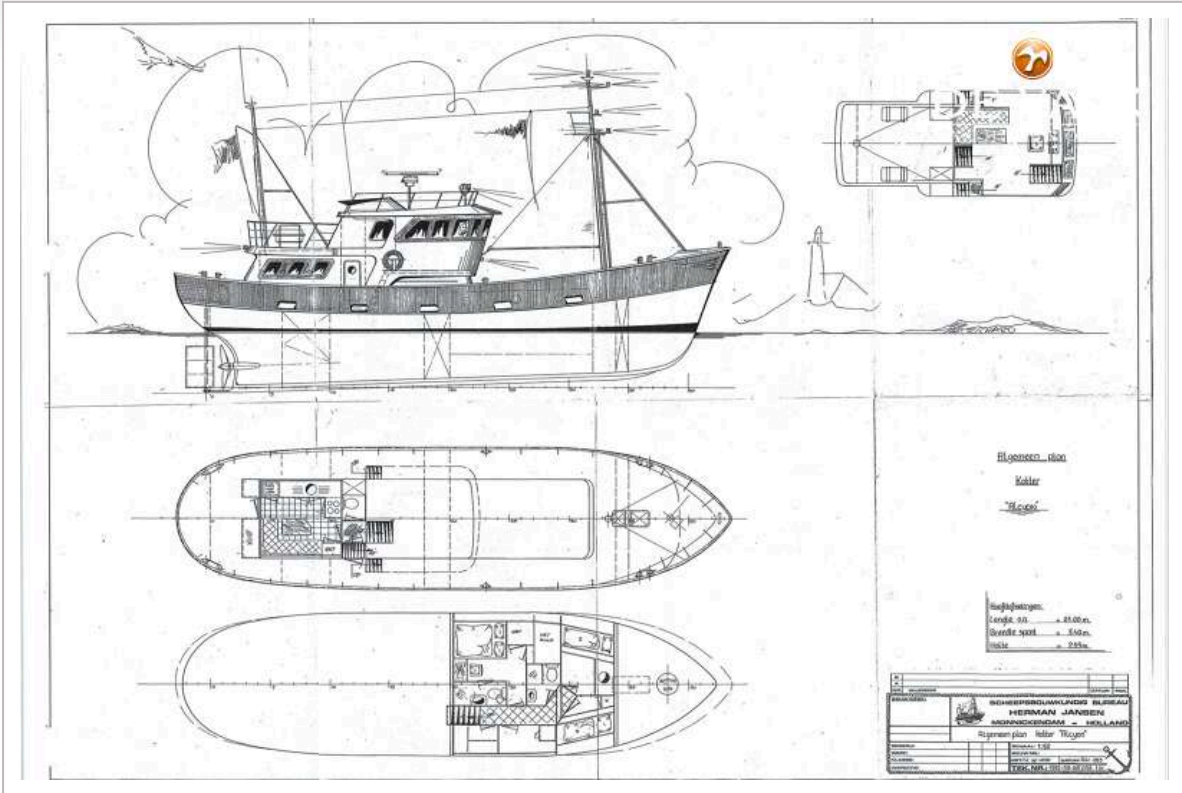


# EXPLORER MOTOR YACHT



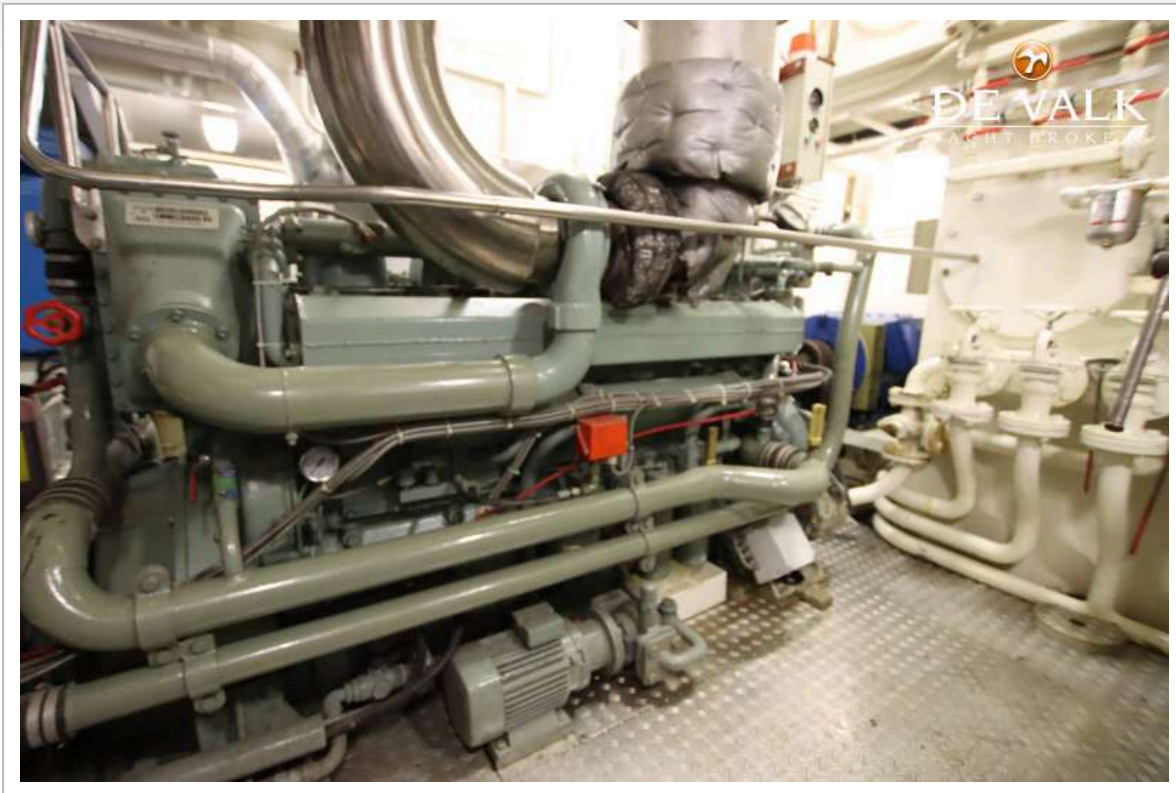


# EXPLORER MOTOR YACHT





# EXPLORER MOTOR YACHT





# EXPLORER MOTOR YACHT

