



DE VALK
YACHT BROKERS



VAN ROSSUMVLET 16M



DE VALK
YACHT BROKERS

VAN DE MAKELAAR

Als schepen konden praten, zou "Nelly" je wel het een en ander kunnen vertellen. Ze begon haar leven in 1964, gebouwd op de Van Rossum werf in Dreumel als een "Parlevinker" om de behoeften van hardwerkende schippers te vervullen. Ze werd gebouwd om de tand des tijds te doorstaan, ontworpen om hen allemaal te overleven. Na jaren van trouwe dienst besloot haar eigenaar in 1999 dat ze het potentieel had om een robuuste en comfortabele jacht te worden. Met de vakmanschap van getalenteerde ambachtslieden en wat hulp van de beroemde Linssen werf, werd ze omgevormd tot een luxe jacht.

Henk Jan Vissia

SPECIFICATIES

Afmetingen	16.00 x 4.20 x 1.35 (m)	Bouwer	Rossum / Linssen
Bouwjaar	1964	Hutten	2
Materiaal	Staal	Slaapplaatsen	4
Motor(en)	1 x Mercedes OM 346 diesel	Pk/Kw	165.00 (pk), 121.28 (kw)
Vraagprijs	€ 395.000 (BTW Betaald)	Ligplaats	bij verkoopkantoor

CONTACT

Kantoor	De Valk Sneek	Telefoon	+31 515 42 80 30
Adres	Zwolsmanweg 7 8606 KC Sneek The Netherlands	E-mail	sneek@devalk.nl

DISCLAIMER

Hoewel er uiterste zorg besteed is aan de correctheid, volledigheid en actualiteit van onze informatie kunnen hieraan geen rechten worden ontleend.



ALGEMEEN

Model	VAN ROSSUMVLET 16M
Type	motorjacht
Lengte (m)	16,00
Breedte (m)	4,20
Diepgang (m)	1,35
Doorvaarhoogte (m)	3,37
Bouwjaar	1964
Te waterlating	2002
Gebouwd door	Rossum / Linssen
Land	Nederland
Waterverplaatsing (t)	30
Romp materiaal	staal
Rompvorm	rondspant Vlet-type roundbilgeed hull
Materiaal opbouw	staal
Stootlijst	staal
Dek materiaal	teak
Isolatie	steenwol
Mast neerklapbaar	ja
Steunzeil met mast	ja
Brandstoftank (liter)	staal 2300 L
Inhoudsmeter (brandstoftank)	ja
Drinkwatertank (liter)	staal 1000 L
Vuilwatertank (liter)	staal 500 L
Inhoudsmeter (vuilwatertank)	ja
Vuilwatertank afvoer	ja
Stuurwiel	ja
Binnen stuurstand	ja
Buiten stuurstand	ja
Extra info romp	8mm steel strenght in bilge area, 6mm elsewhere



ACCOMMODATIE

Hutten	2
Slaapplaatsen	4
Interieur	American Cherry, teak flooring (original Linssen)
Vloer	teak en holly Original Linssen
Achterdek	ja
Salon	ja
Verwarming	CV Kabola Water Heating
Achterkajuit	Owners double bed
Dinette	Dinette at galley
Openslaande deur naar kuip	ja
Keuken	ja
Spoelbak	ja
Kooktoestel	gas 4 flames gas, 2 flames ceran
Oven	Gas
Magnetron	ja
Koelkast	ja
Vriezer	ja
Warmwatersysteem	ja
Waterdruksysteem	ja
Eigenaarshut	tweepersoonsbed
Badkamer	en suite
Toilet	ja
Toilet Systeem	vacuum Vacuflush
Douche	en suite
Gastenhut 1	v-bed Bowcabin
Kledingkast	hangend gedeelte en lades
Badkamer	apart
Toilet	apart
Toilet systeem	vacuum Vacuflush
Wasbak	ja



Douche	ja
Wasmachine	Euronova 800
Extra info	All interior woodwork from one trunk of american cherry

MOTOR(EN)

Aantal motoren	1
Merk	Mercedes
Type	OM 346
Pk	165
kW	121.28
Brandstof	diesel
Geïnstalleerd in jaar	2000
Gereviseerd in jaar	2000
Koelsysteem motor	gesloten kielkoeling
Aandrijving	schroefas
Schroefas afdichting	ja
Boegschroef	elektrisch Volvo
Stuwdrukklager	ja
Type schroef	vast
Schroefbladen	3
Materiaal schroefas	staal
Smering schroefas	oliebad
Elektrische lenspomp	ja
Bilge alarm	ja
Elektrische installatie	ja
Generator	Mecc alte spa
Accu's	ja
Startaccu	2 x 160Ah
Lichtaccu	4 x 160 Ah
Generatoraccu	1 x 60Ah
Accu monitor	ja



Acculader	Victron
Omvormer	Victron
Walstroom	met kabel
Extra info	All hydraulic hoses in copper throughout

NAVIGATIE

Kompas	At outside helmstation
Dieptemeter	VETUS
Log	VETUS
Windmeetset	VETUS
Marifoon	ja
Autopiloot	VETUS
Roerstand aanwijzer	VETUS
Radar	Koden MD 3642
Plotter/GPS	VDO Logic Map 7
Navigatieverlichting	ja
Zoeklicht	Jabsco

UITRUSTING

Vaste ramen	Original Linssen
Kuipent	ja
Bimini	ja
Wintertent	ja
Kuiptafel	ja
Kuipstoelen	ja
Zwemtrap	roestvast staal With teak steps
Anker	ja
Ankerketting	ja
Ankerlier	ja
Davits	Simpson Davits
Zeereeling	ja



Handgreep (opbouw)	ja
Zij-instap in reling	ja
Hekstoel	ja
Preekstoel	ja
Ruitenwisser	ja
Hoorn	ja
Stootkussens	ja
Landvasten	ja
TV	ja
TV-ontvanger	ja
Radio-cd speler	Pioneer CD+USB
Speakers in salon	ja
Klok - barometer	ja
Brandblusser	ja



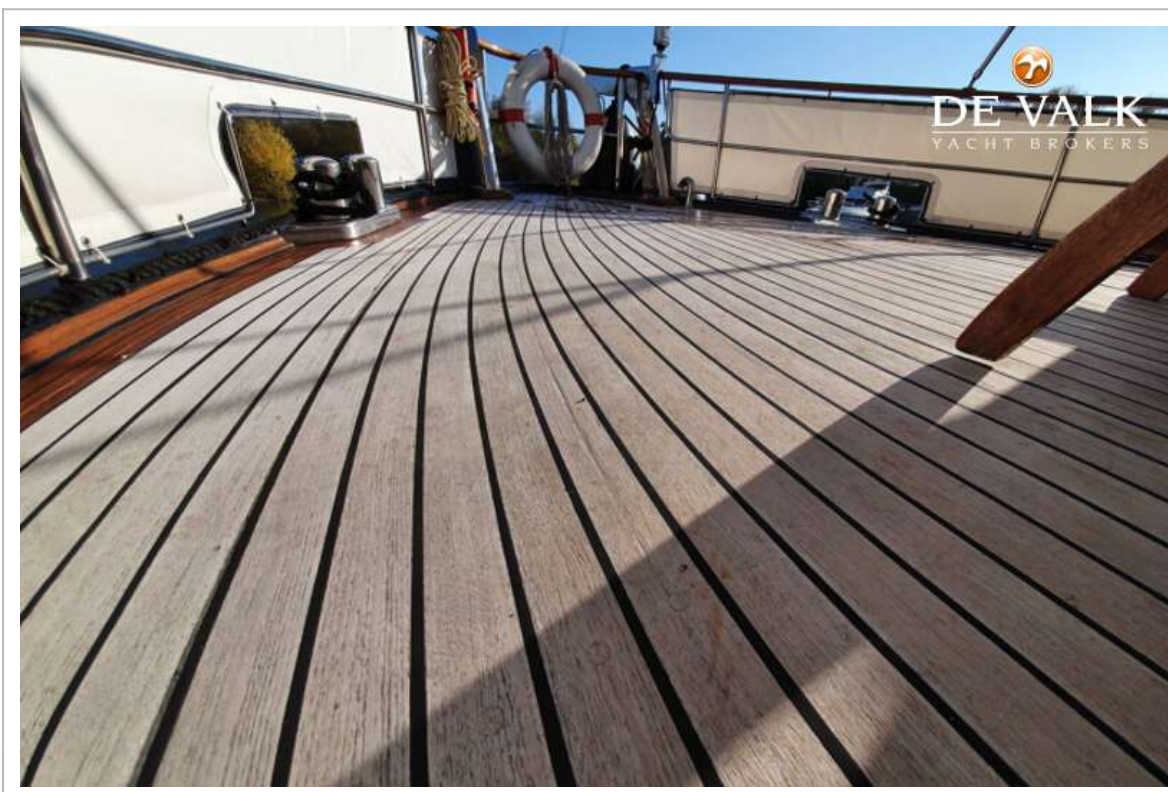
VAN ROSSUMVLET 16M



VAN ROSSUMVLET 16M



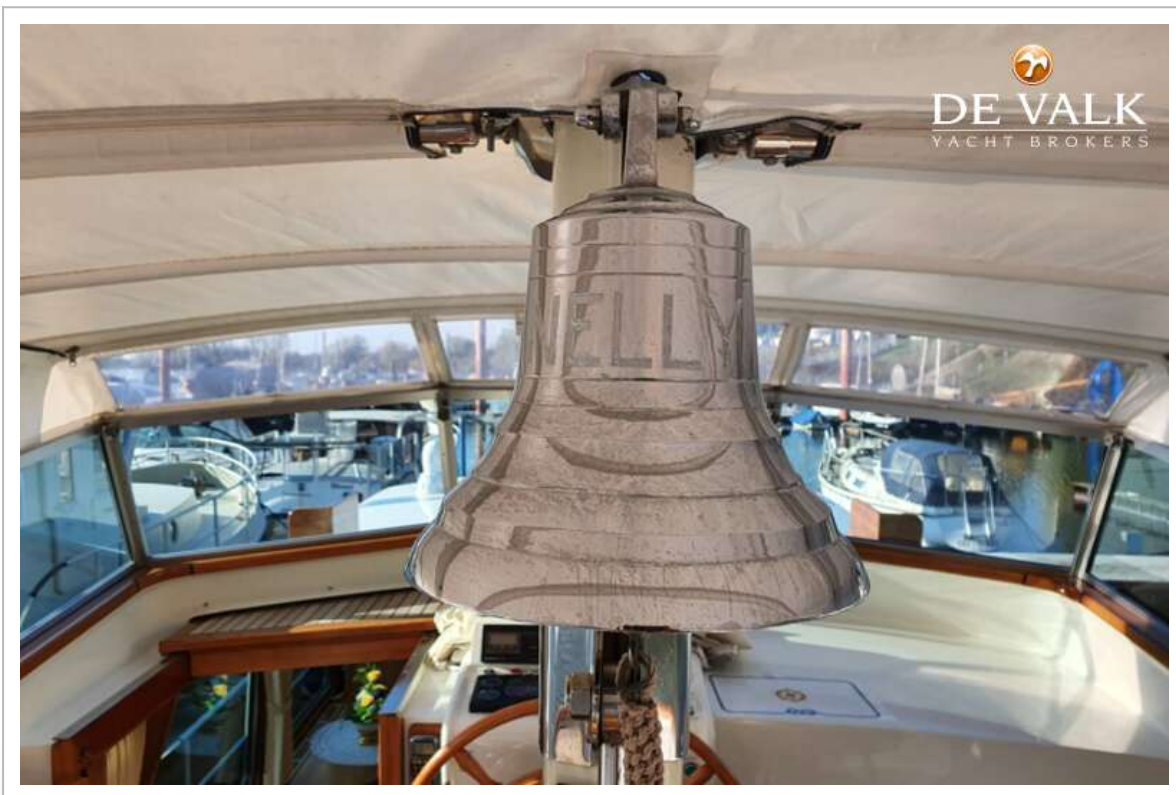
VAN ROSSUMVLET 16M



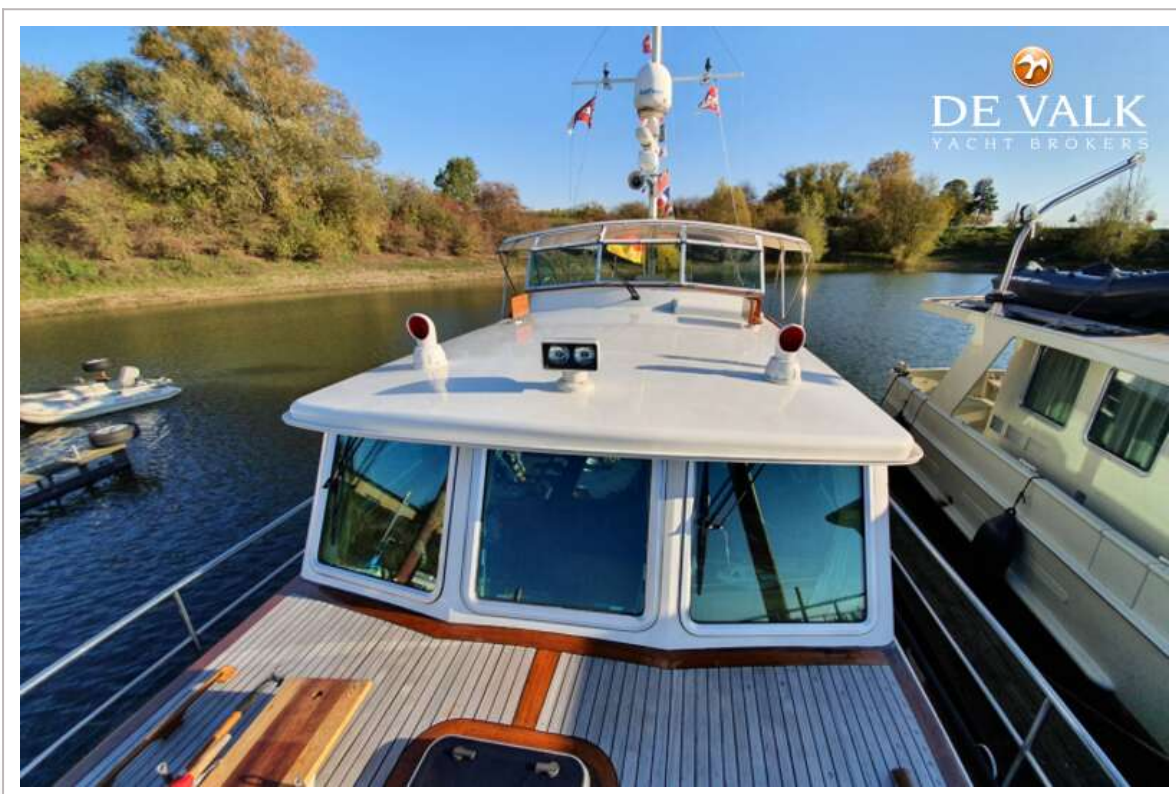
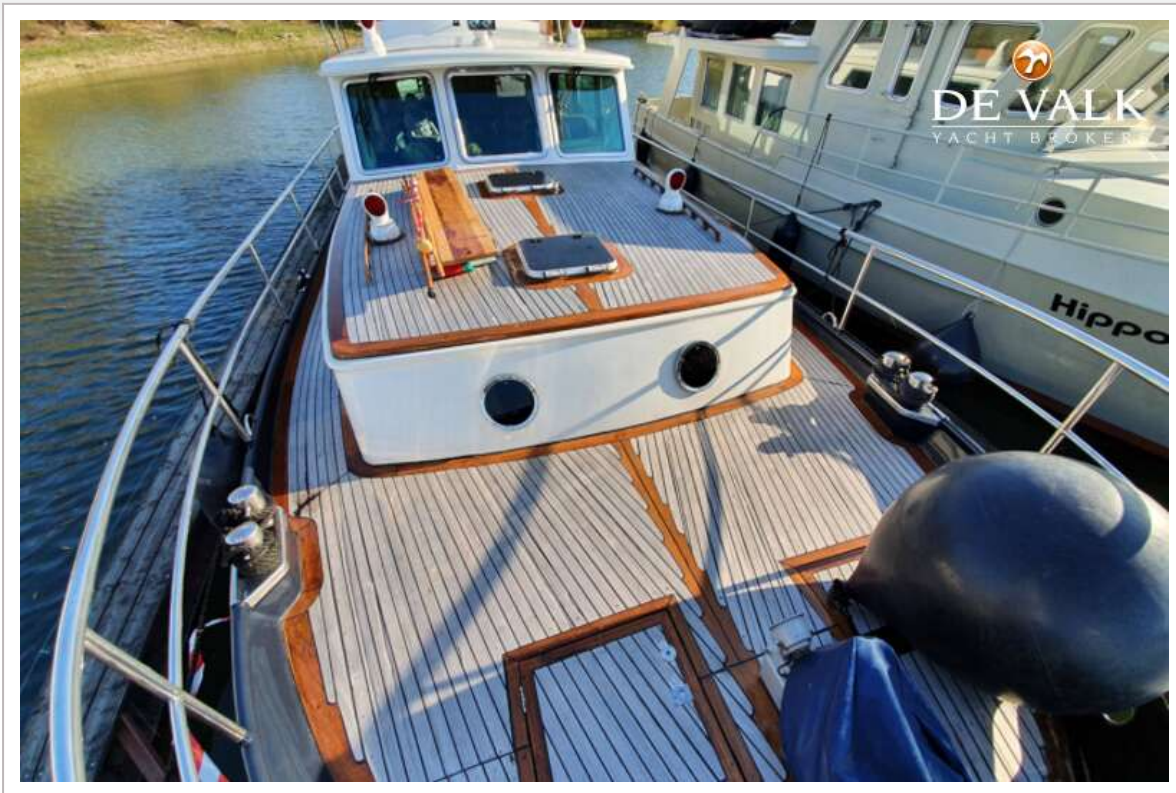
VAN ROSSUMVLET 16M



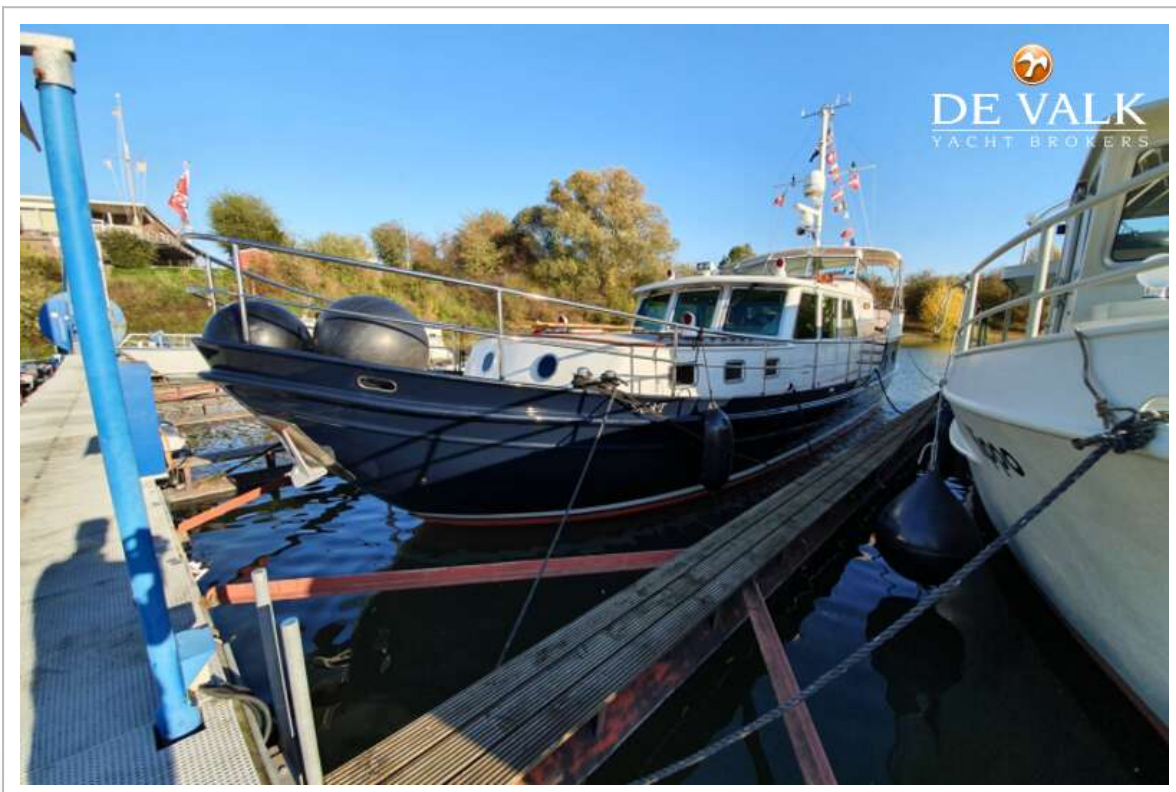
VAN ROSSUMVLET 16M



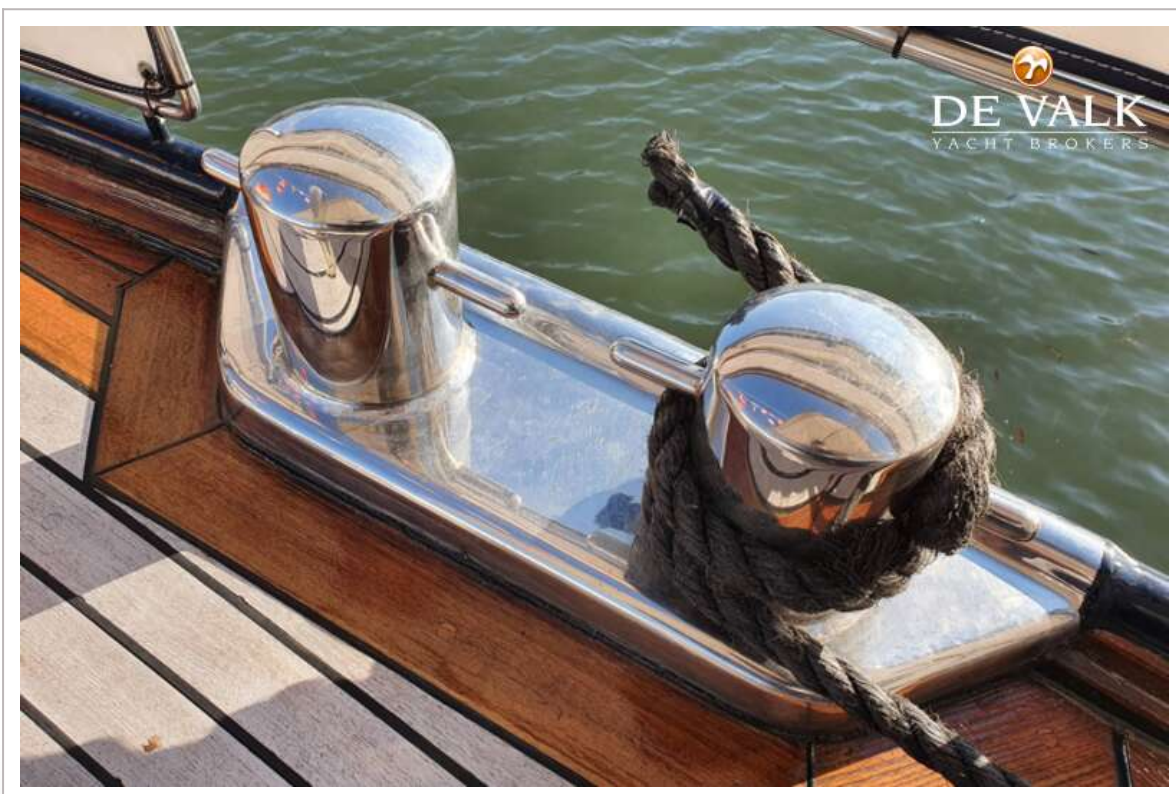
VAN ROSSUMVLET 16M



VAN ROSSUMVLET 16M



VAN ROSSUMVLET 16M



VAN ROSSUMVLET 16M



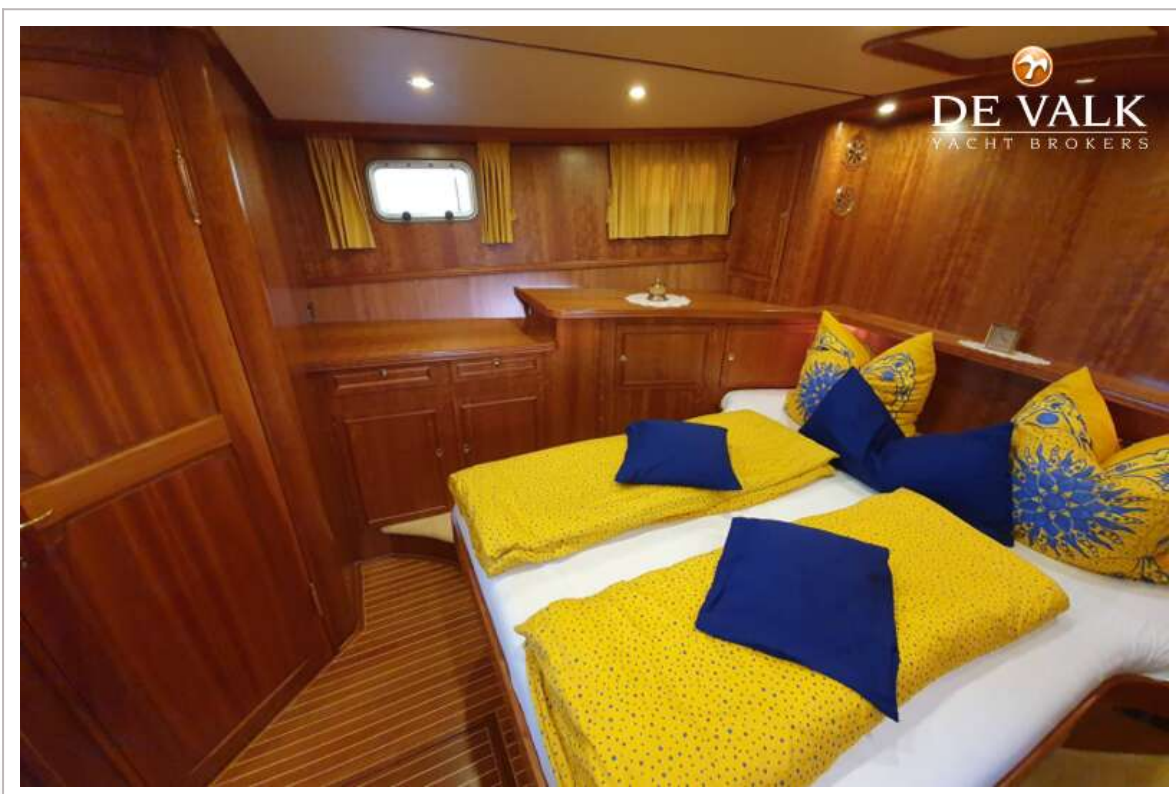
VAN ROSSUMVLET 16M



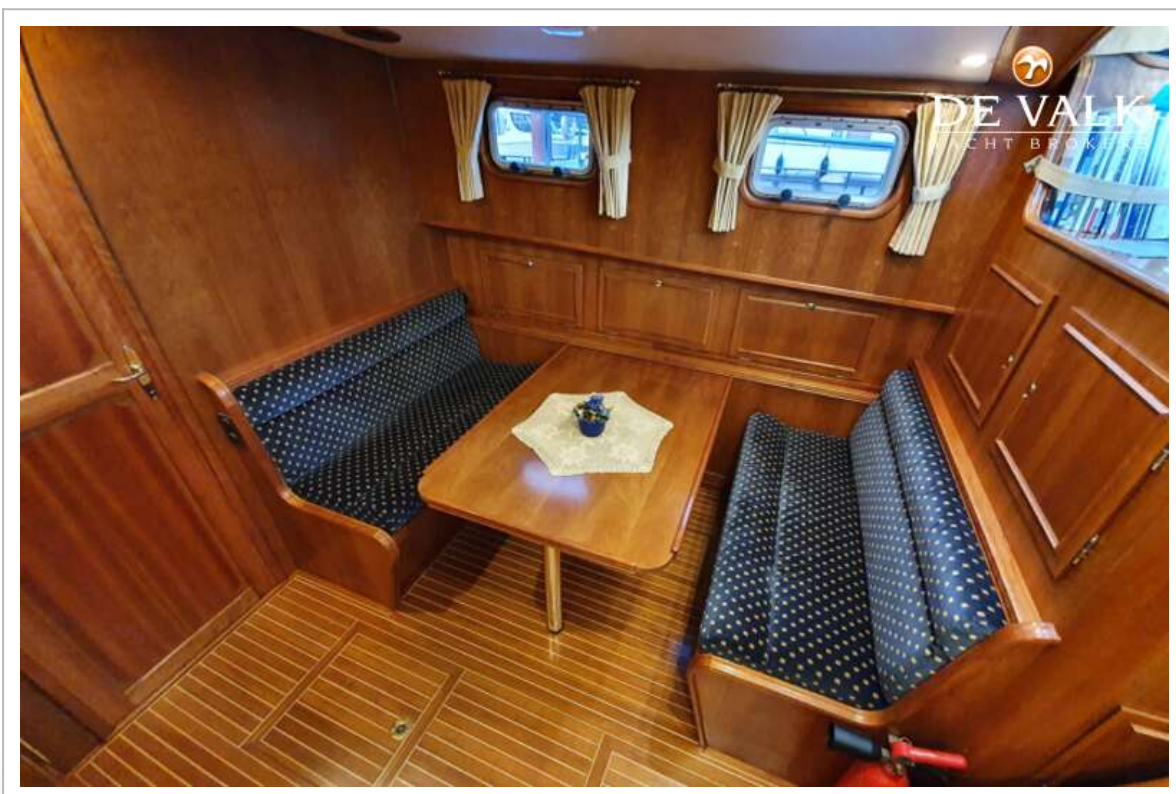
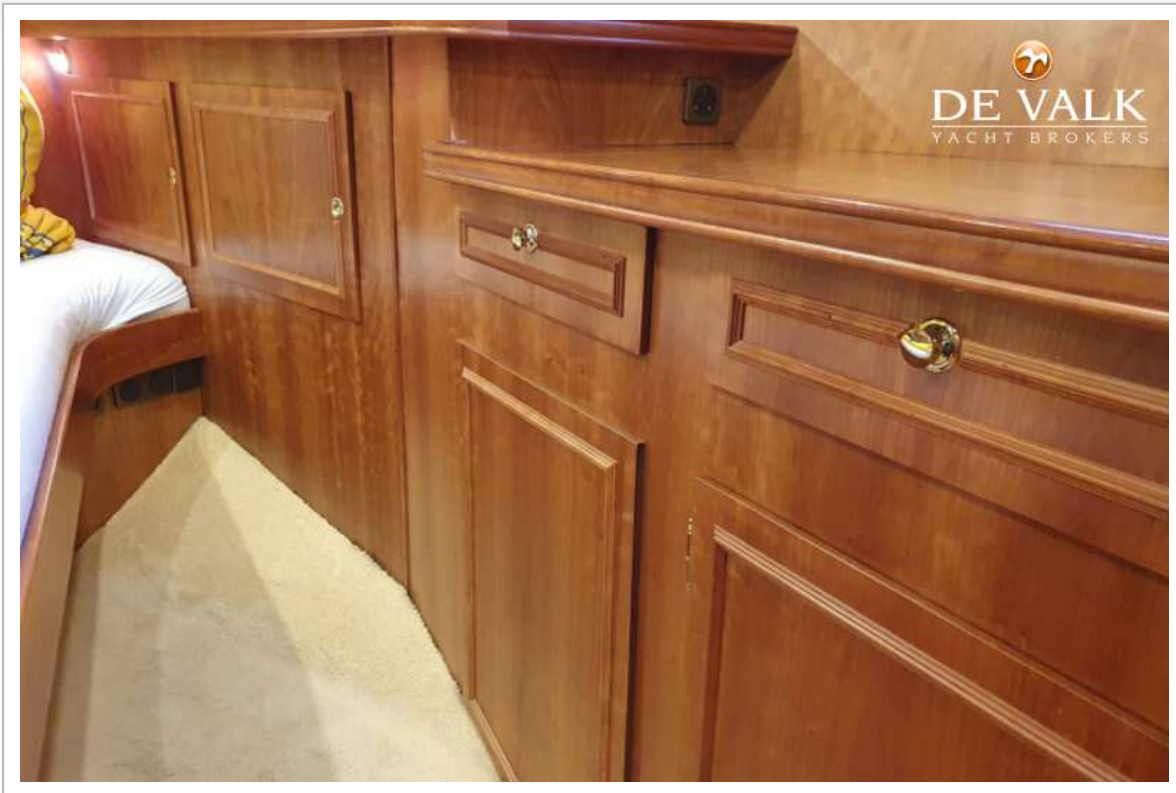
VAN ROSSUMVLET 16M



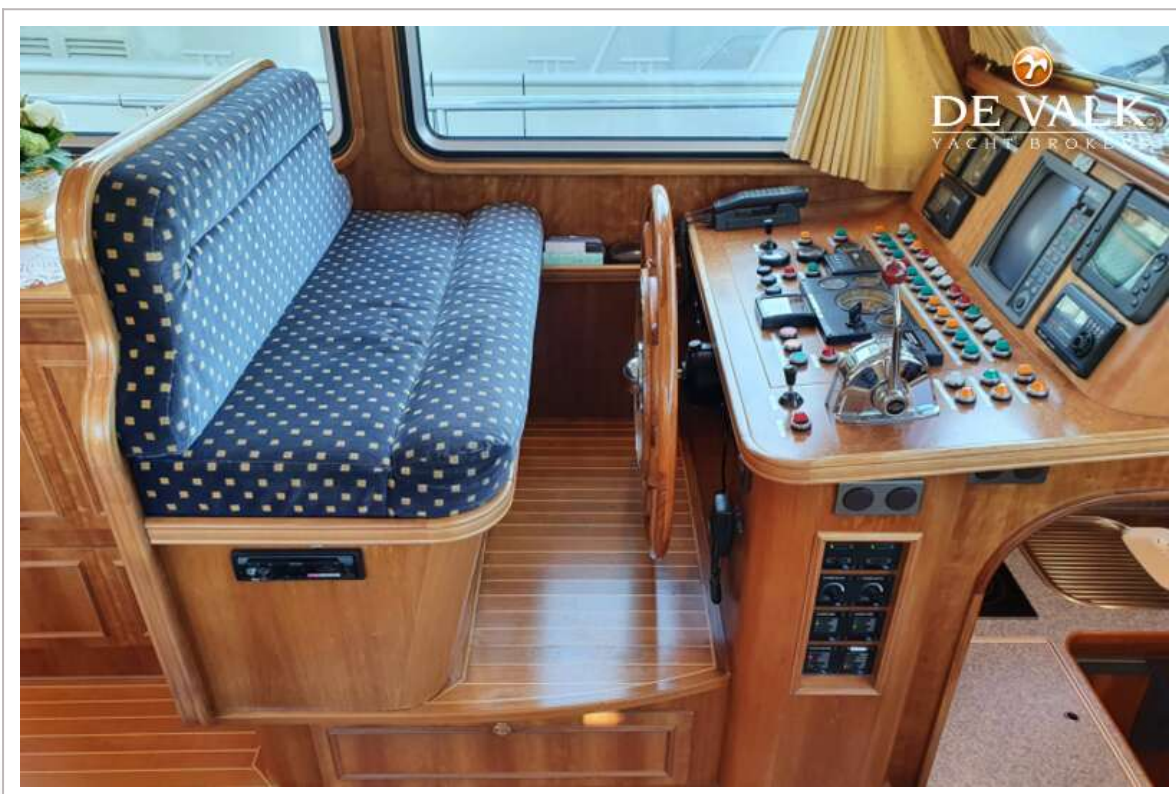
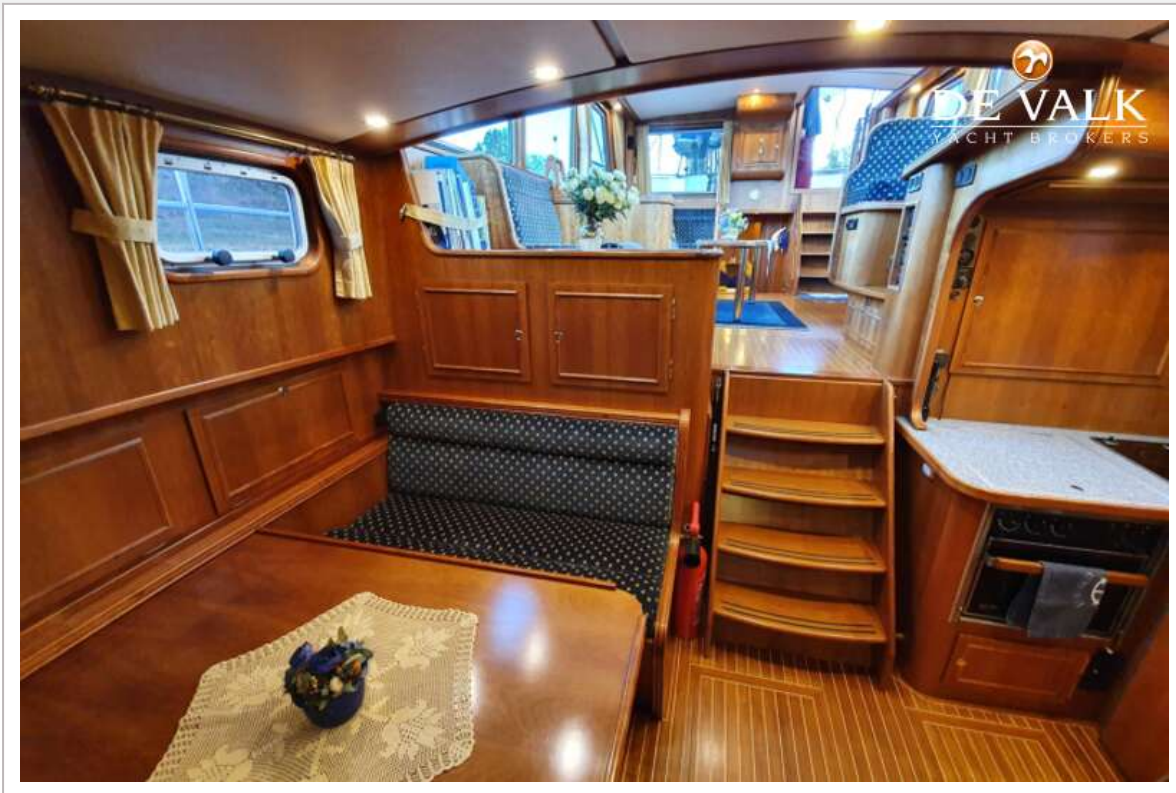
VAN ROSSUMVLET 16M



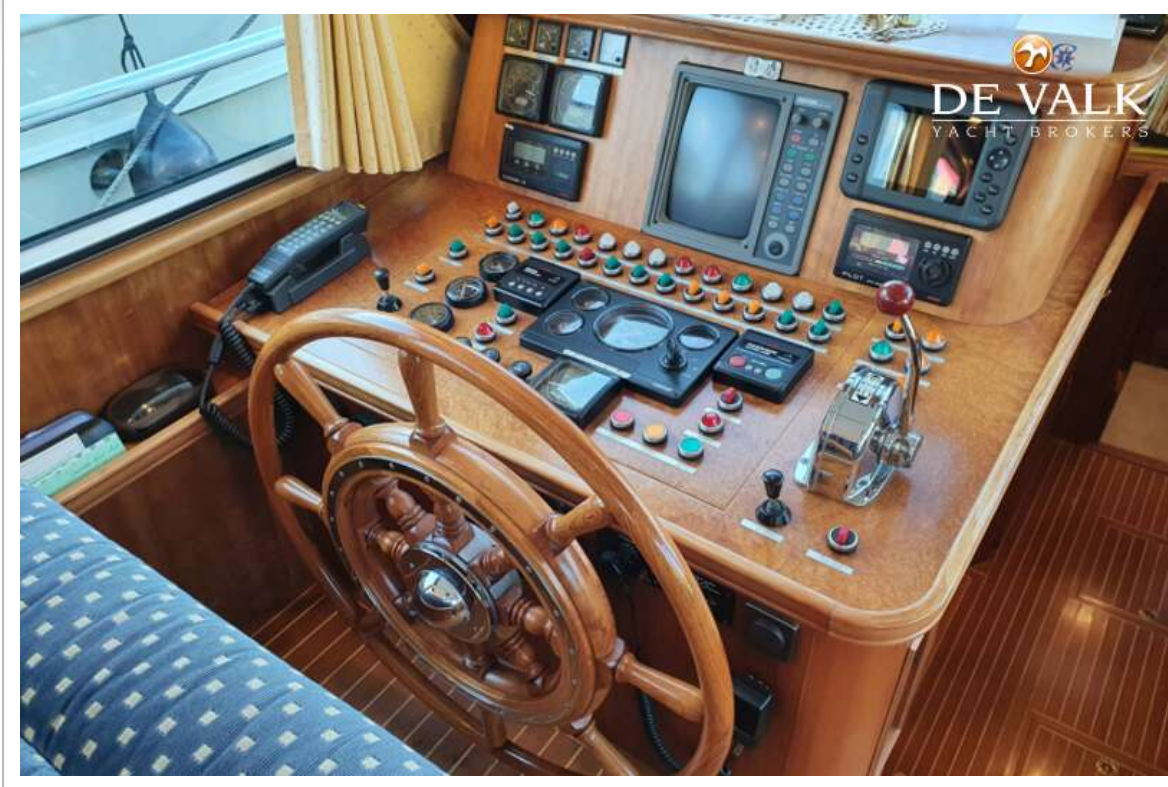
VAN ROSSUMVLET 16M



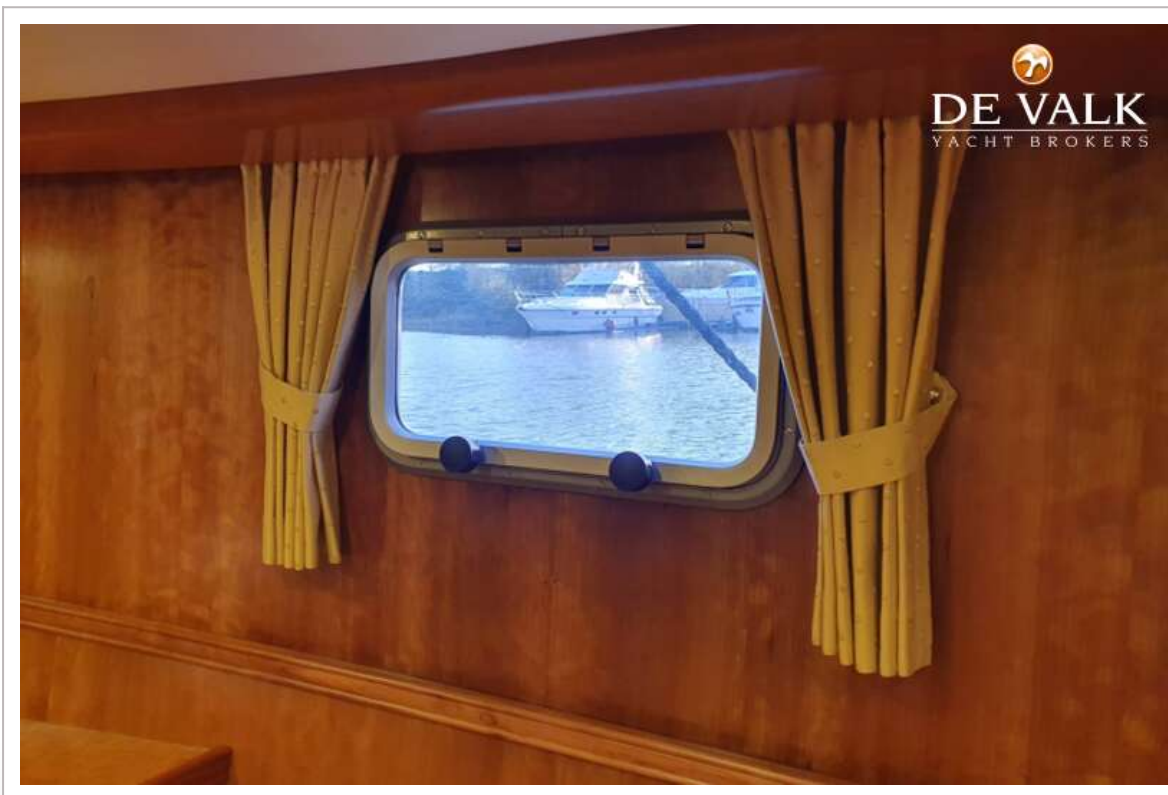
VAN ROSSUMVLET 16M



VAN ROSSUMVLET 16M



VAN ROSSUMVLET 16M



VAN ROSSUMVLET 16M



VAN ROSSUMVLET 16M

