



VALK VOYAGER 1750

VALK VOYAGER 1750

VAN DE MAKELAAR

Een zeer compleet uitgeruste Valk Voyager met een lengte van 17,5 meter. Dit schip beschikt over alle gemakken voor gedeeltelijke of permanente bewoning; dubbel glas, Kabola verwarming en warmwatersysteem, was-droogcombinatie, vaatwasser en zelfs een riolaansluiting. In de afgelopen drie jaar is er veel geïnvesteerd in het schip om haar voor langere tijd bewoonbaar te maken. Start-, boeg- en hekschroef accu's zijn dubbel uitgevoerd en het servicepakket bestaat uit twee (niet brandgevaarlijke) MG lithiumaccu's. Ook beschikt ze over een boeg- en hekschroef. Kortom, een volledig uitgerust schip.

Mark Hesselmans

SPECIFICATIES

Afmetingen	17.50 x 4.40 x 1.20 (m)	Bouwer	Van der Valk - Sprang Kapelle (NL)
Bouwjaar	2003	Hutten	3
Materiaal	Staal	Slaapplaatsen	6
Motor(en)	1 x Vetus Deutz DT676 diesel	Pk/Kw	230.00 (pk), 169.28 (kw)
Vraagprijs	€ 249.500 (BTW Betaald)	Ligplaats	bij verkoopkantoor

CONTACT

Kantoor	De Valk Loosdrecht	Telefoon	+31 35 582 90 30
Adres	't Breukeleveense Meentje 6 1231 LM Loosdrecht / Wijdmeren The Netherlands	E-mail	loosdrecht@devalk.nl

DISCLAIMER

Hoewel er uiterste zorg besteed is aan de correctheid, volledigheid en actualiteit van onze informatie kunnen hieraan geen rechten worden ontleend.



VALK VOYAGER 1750

ALGEMEEN

Model	VALK VOYAGER 1750
Type	motorjacht
Lengte (m)	17,50
Breedte (m)	4,40
Diepgang (m)	1,20
Doorvaarthoogte (m)	4,70
Doorvaarthoogte min (m)	2,75
Stahoogte (m)	2,00
Bouwjaar	2003
Gebouwd door	Van der Valk - Sprang Kapelle (NL)
Land	Nederland
Ontwerper	Gijs van der Valk
Waterverplaatsing (t)	28
CE norm	B
Romp materiaal	staal
Romp kleur	wit
Rompvorm	knikspant
Kiel type	doorlopende kiel
Materiaal opbouw	staal
Stootlijst	roestvast staal
Dek materiaal	staal
Afwerking dek	anti-slip verf
Afwerking opbouw	anti-slip verf
Afwerking kuip	anti-slip verf
Raamlijsten	aluminium
Raammateriaal	dubbelglas
Dekluik	3x Moonlight
Patrijspoorten	aluminium 18x
Radarbeugel	neerklapbaar
Brandstoftank (liter)	staal 1200



Brandstoftank 2 (liter)	2x 400 (for heating) can be connected to main fuel system engine
Inhoudsmeter (brandstoftank)	ja
Drinkwatertank (liter)	roestvast staal 2x 400
Inhoudsmeter (drinkwatertank)	ja
Vuilwatertank (liter)	kunststof 78
Vuilwatertank afvoer	dekafzuigpunt + pomp + sewer connection
Stuurwiel	hydraulisch
Buiten stuurstand	mechanisch

ACCOMMODATIE

Hutten	3
Slaapplaatsen	6
Interieur	teak
Vloer	vinyl
Achterdek	ja
Deksalon	ja
Salon	ja
Stahoogte salon (m)	2,00
Verwarming	centrale verwarming Kabola KB45 - 2021 - (serviced in 2024)
Dinette	ja
Dinette om te bouwen	ja
Openslaande deur achterdek	ja
Keuken	ja
Aanrechtblad	kunststof
Spoelbak	roestvast staal
Kooktoestel	inductie Bosch (2021)
Oven	Tefal (loose)
Afzuigkap	Bauknecht
Koelkast	1x Dometic (2021) in galley + 1x Etna (2021) fridge in guest cab
Vriezer	In Etna fridge



VALK VOYAGER 1750

Warmwatersysteem	via CV Kabola KB45 - 2021 -(serviced in 2024)
Waterdruksysteem	elektrisch
Vaatwasser	Siemens (2021)
Eigenaarshut	frans bed
Lengte bed (m)	2,00
Kledingkast	hangend en legplanken
Badkamer	gedeeld
Toilet	gedeeld
Toilet Systeem	elektrisch Jabsco
Wasbak	in de badkamer
Douche	gedeeld
Gastenhut 1	stapelbed
Kledingkast	legplanken
Gastenhut 2	v-bed
Kleerkast	legplanken
Badkamer	en suite
Toilet	apart
Toilet systeem	elektrisch
Wasbak	bij het toilet
Douche	apart
Was/droog combinatie	AEG 7000 Series (2021)

MOTOR(EN)

Aantal motoren	1
Merk	Vetus Deutz
Type	DT676
Pk	230
kW	169.28
Brandstof	diesel
Maximale snelheid (kn)	9,5
Kruissnelheid (kn)	6



VALK VOYAGER 1750

Verbruik (ltr/uur)	5
Koelsysteem motor	indirecte warmtewisselaar
Aandrijving	schroefas
Motorbediening	bowden kabels
Keerkoppeling	hydraulisch Hurth
Boegschroef	elektrisch
Hekschroef	elektrisch
Type schroef	vast
Materiaal schroefas	roestvast staal
Smearing schroefas	vet
Elektrische lenspomp	ja
Elektrische installatie	12V/24V/230V
Generator	natte uitlaat 10kVA - Mitsubishi/Jelmer Valk
Startaccu	2 x Optima Red Top (2024)
Lichtaccu	2x Lithium-Ion 25,8V/280Ah - MG (2021)
Generatoraccu	1x Wilco 12V/72Ah
Boegschroefaccu	2 x Optima red (2022)
Hekschroefaccu	2x Optima Red Top (2024)
Accu monitor	Victron digital display
Acculader/omvormer	Victron Quattro 24v 8000va 120a (2021)
Walstroom	met kabel
Scheidingstrafo	Victron 7000W 115/230V (2021)
Extra info	Service engine and generator in 2022

NAVIGATIE

Dieptemeter	Clipper (2021)
Log	Clipper (2021)
Roerstand aanwijzer	ja
Navigatieverlichting	ja

UITRUSTING



Buiskap	ja
Bimini	ja
Kuipkussens	ja
Zwemplatform	ja
Zwemtrap	roestvast staal
Anker	ja
Ankerlier	handbediend
Zeereling	roestvast staal
Handgreep (opbouw)	roestvast staal
Zij-instap in reling	ja
Ruitenwisser	3x
Hoorn	luchtdruk
Speakers in salon	Not working
Speakers in hut	Not working



VALK VOYAGER 1750



VALK VOYAGER 1750



VALK VOYAGER 1750



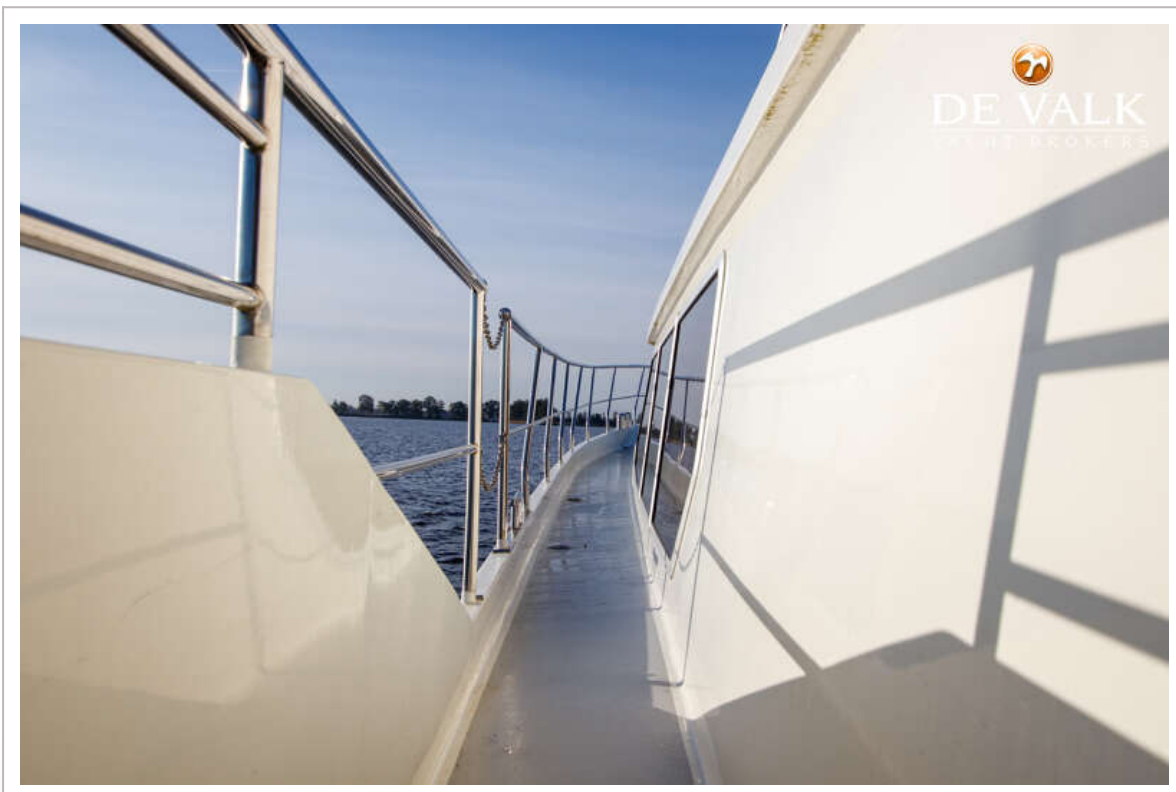
VALK VOYAGER 1750



VALK VOYAGER 1750



VALK VOYAGER 1750



VALK VOYAGER 1750



VALK VOYAGER 1750



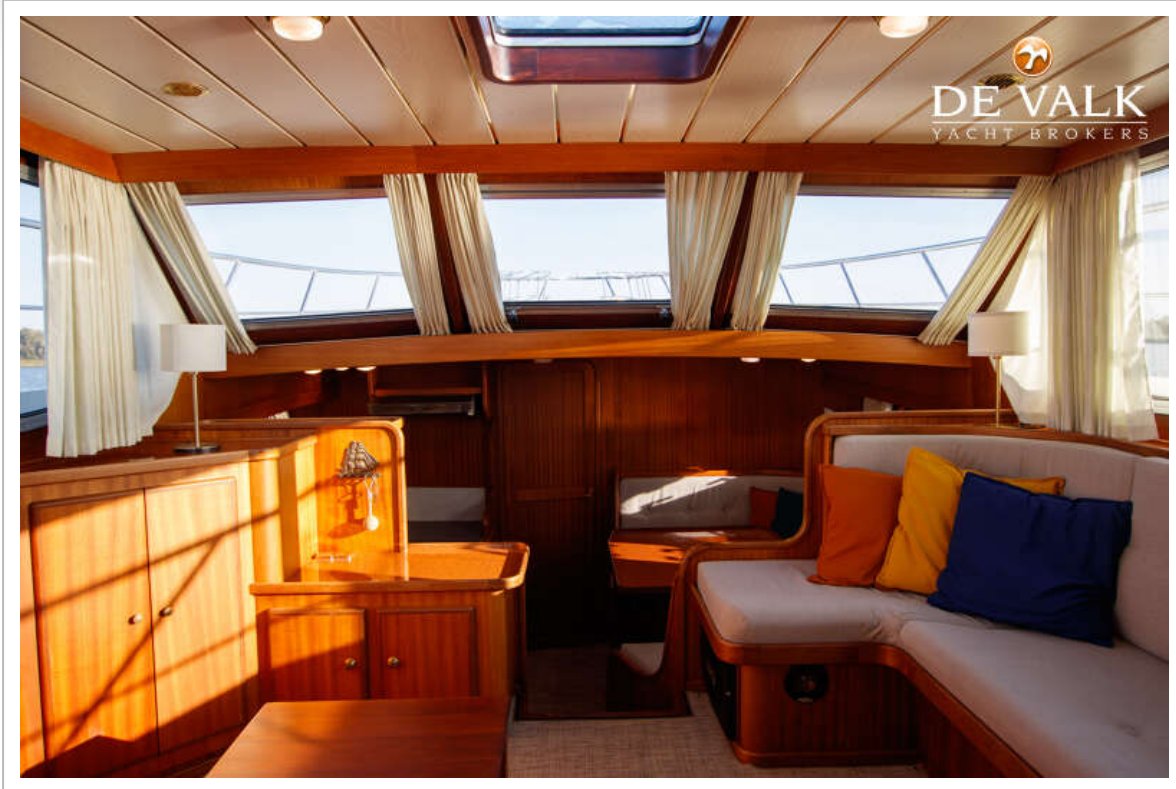
VALK VOYAGER 1750



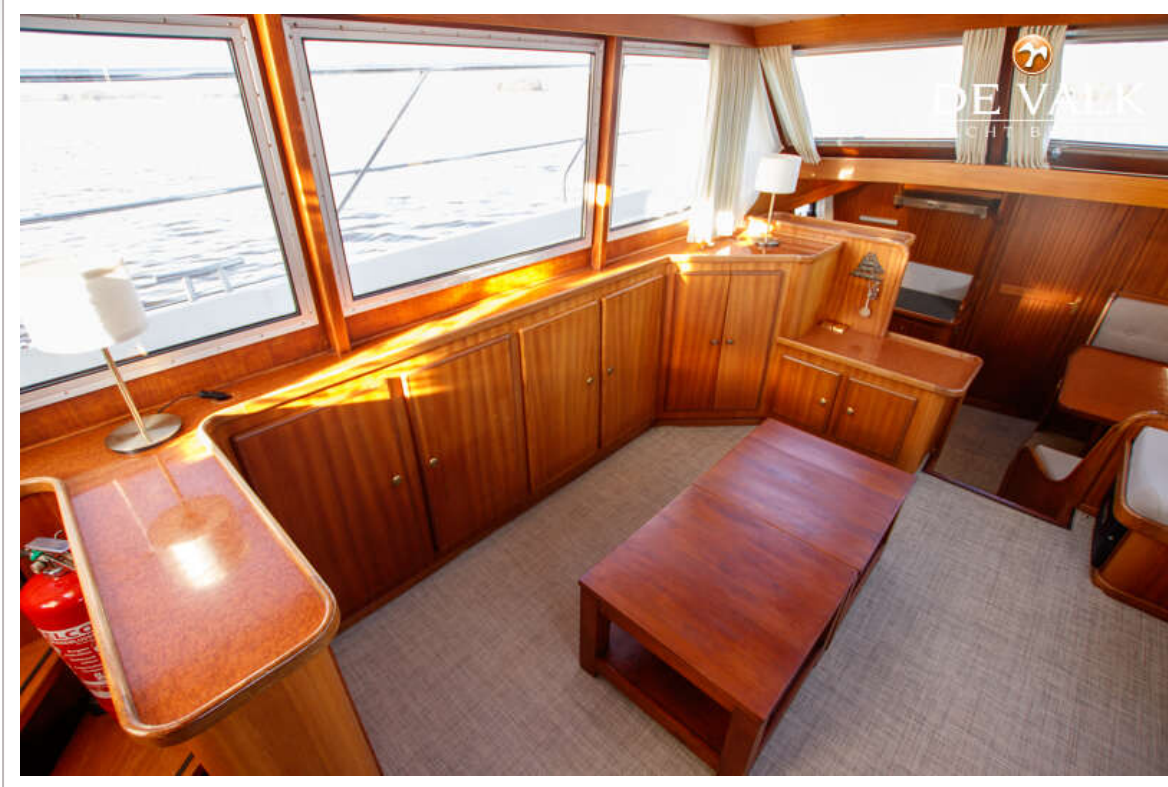
VALK VOYAGER 1750



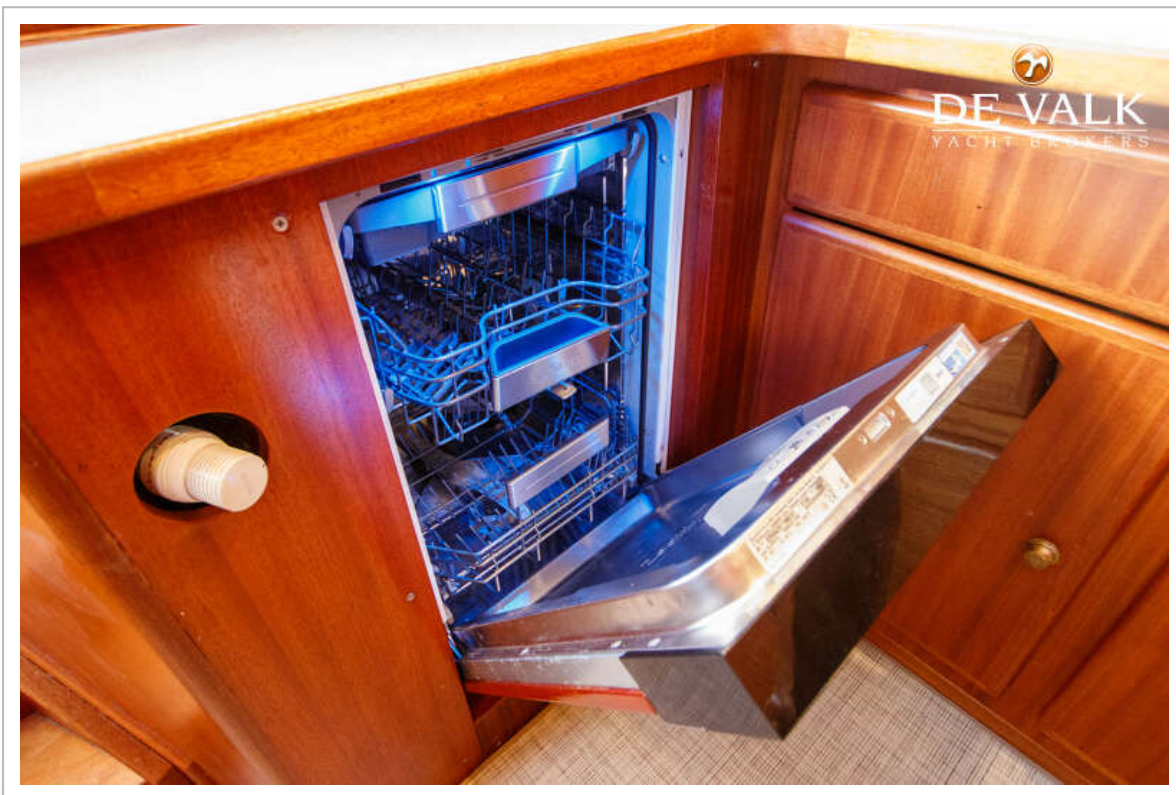
VALK VOYAGER 1750



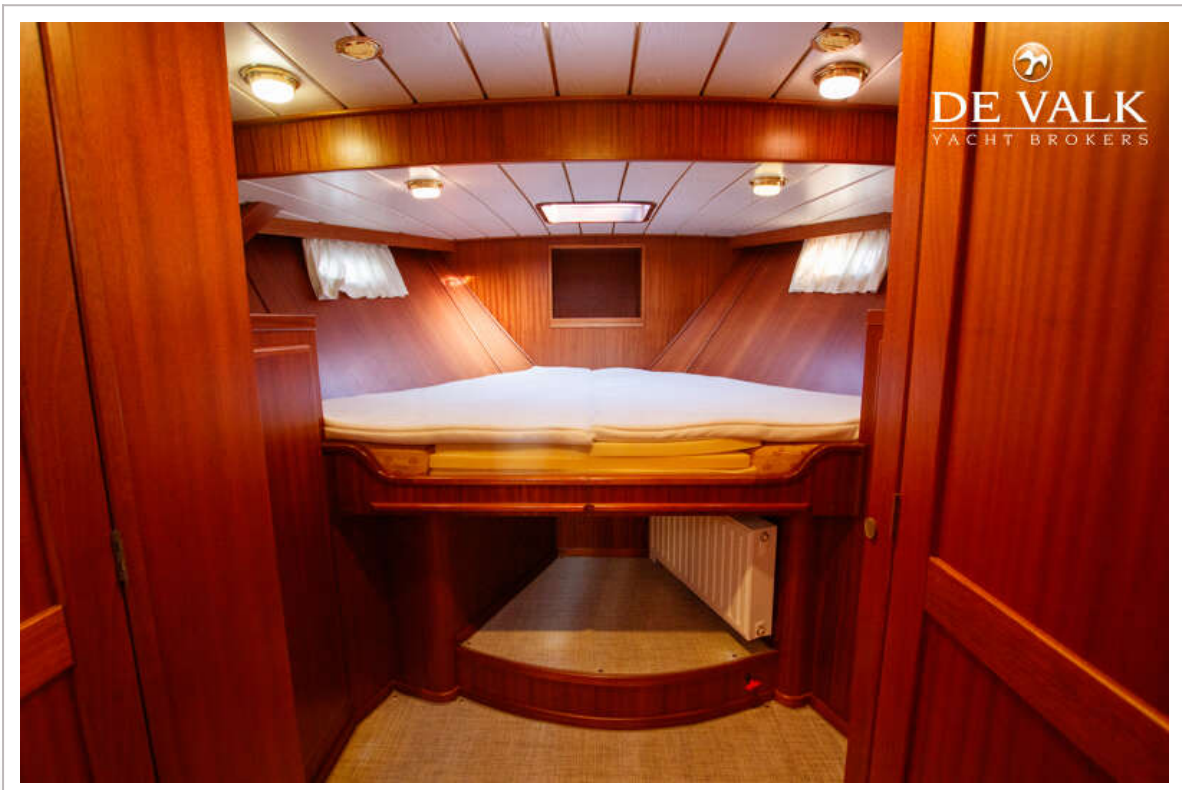
VALK VOYAGER 1750



VALK VOYAGER 1750



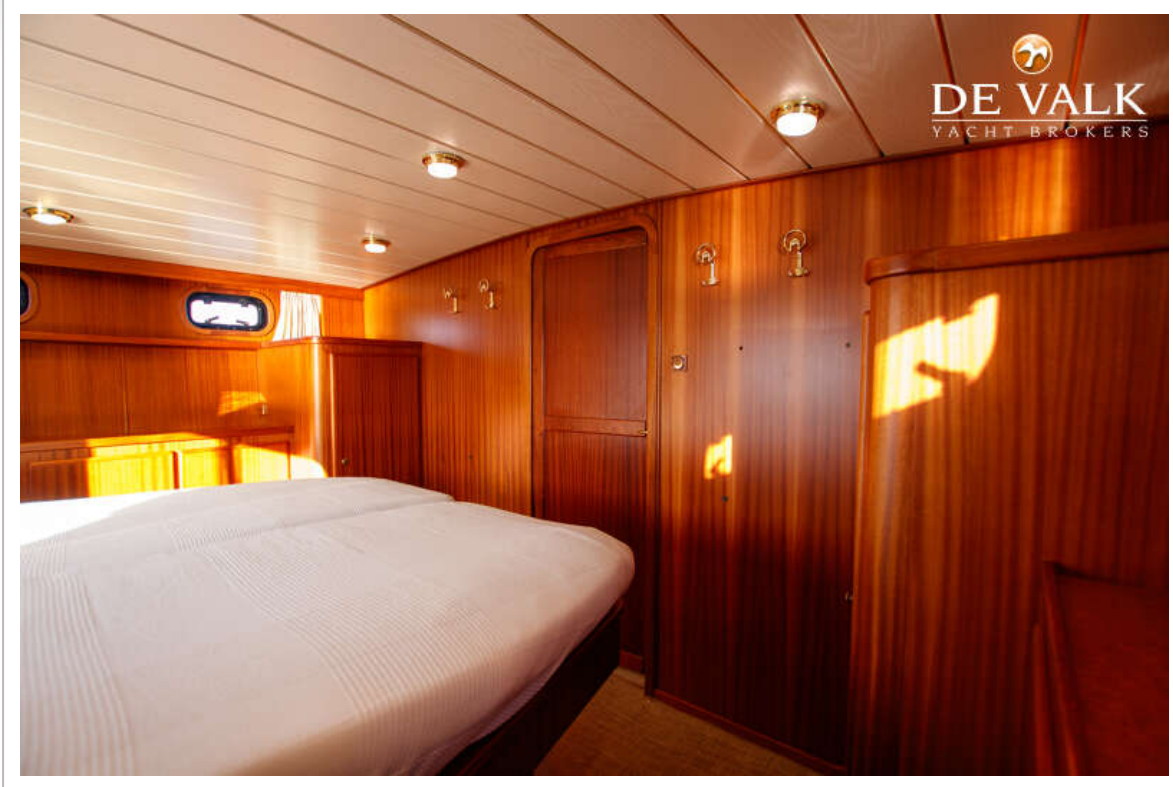
VALK VOYAGER 1750



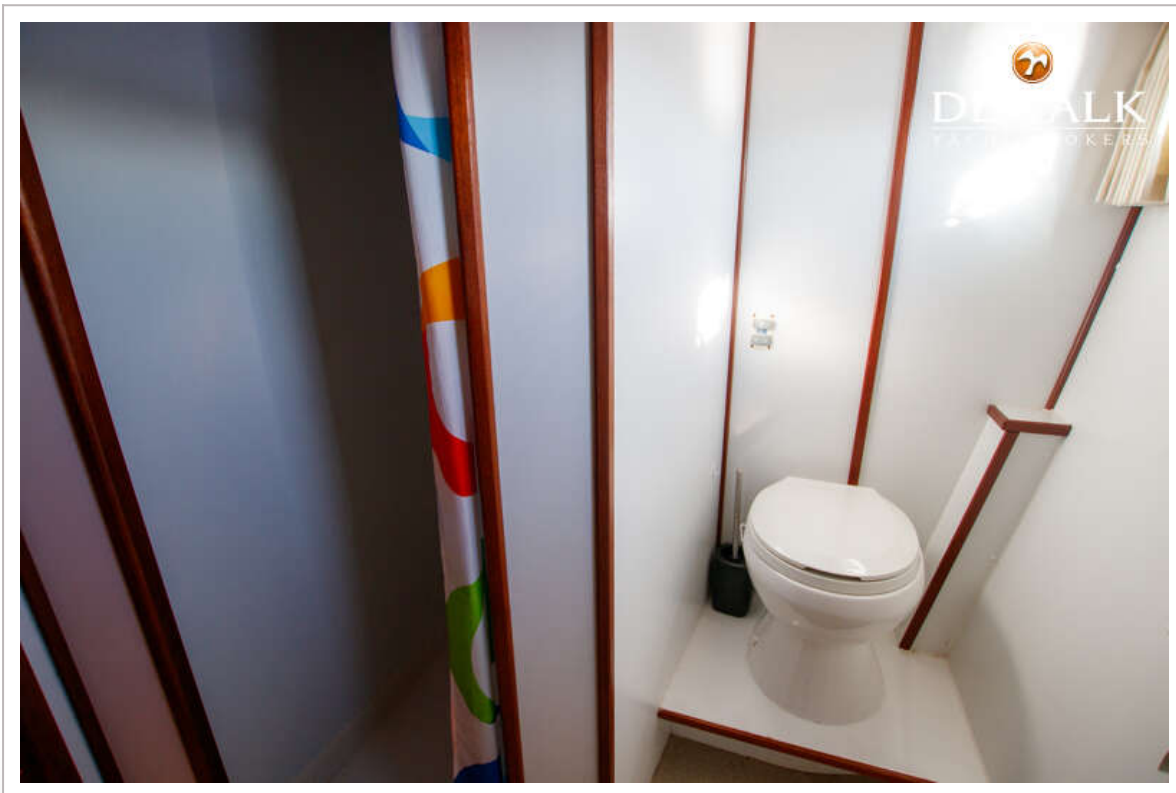
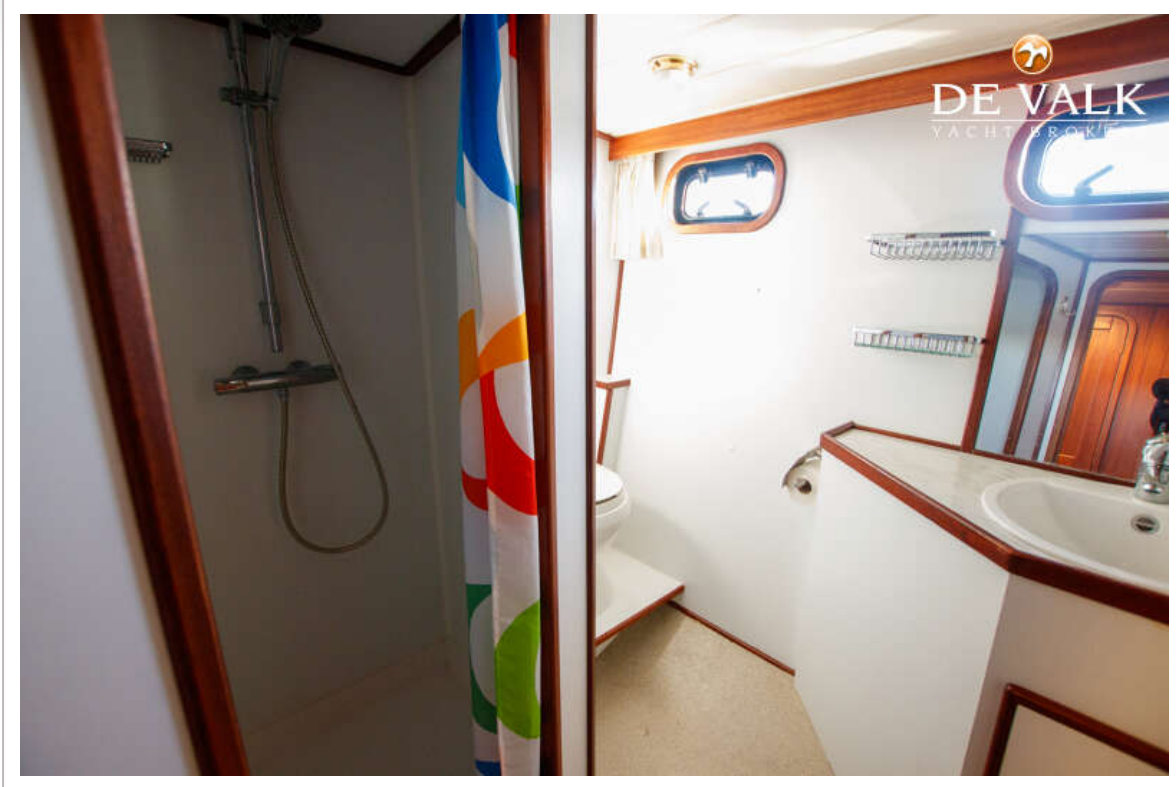
VALK VOYAGER 1750



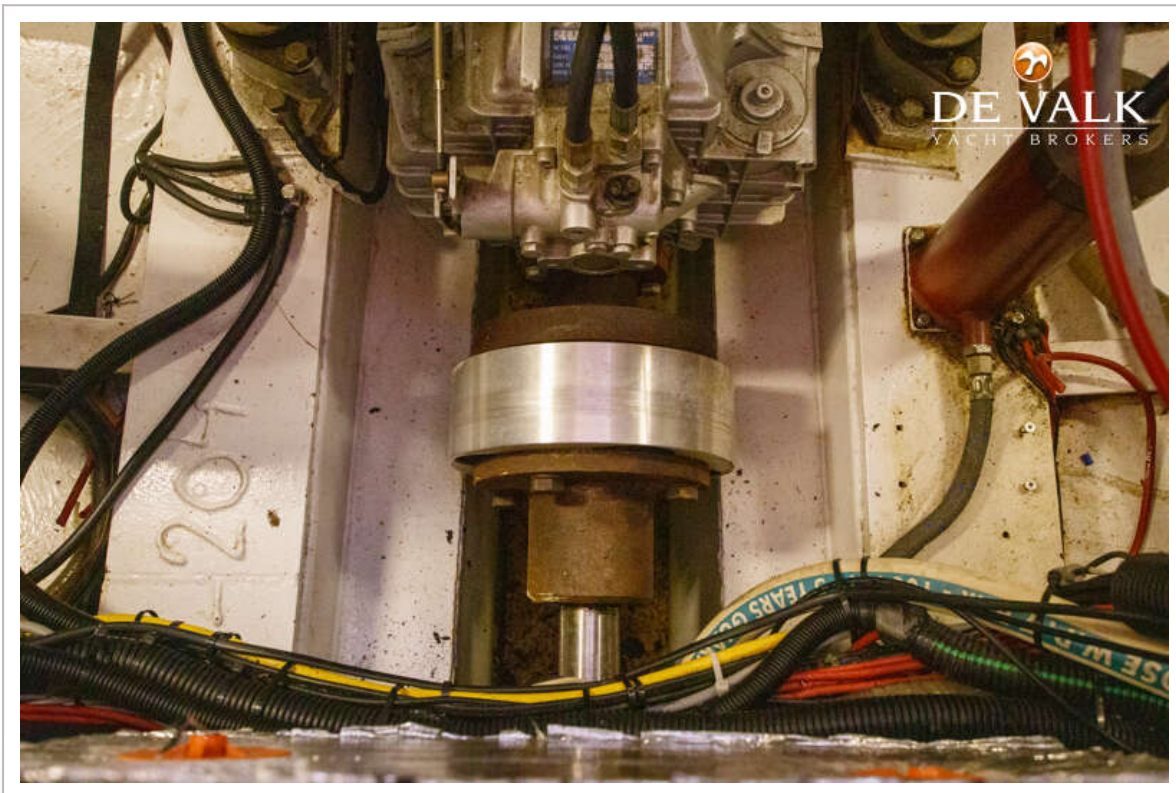
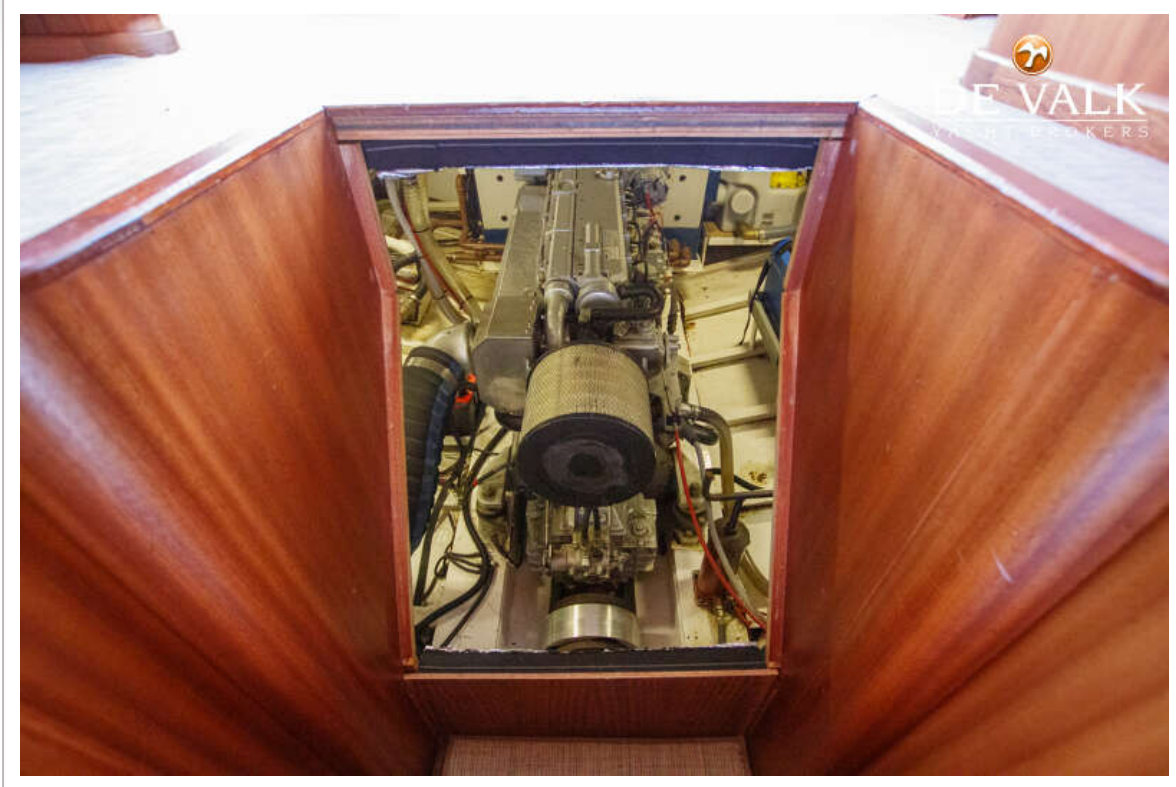
VALK VOYAGER 1750



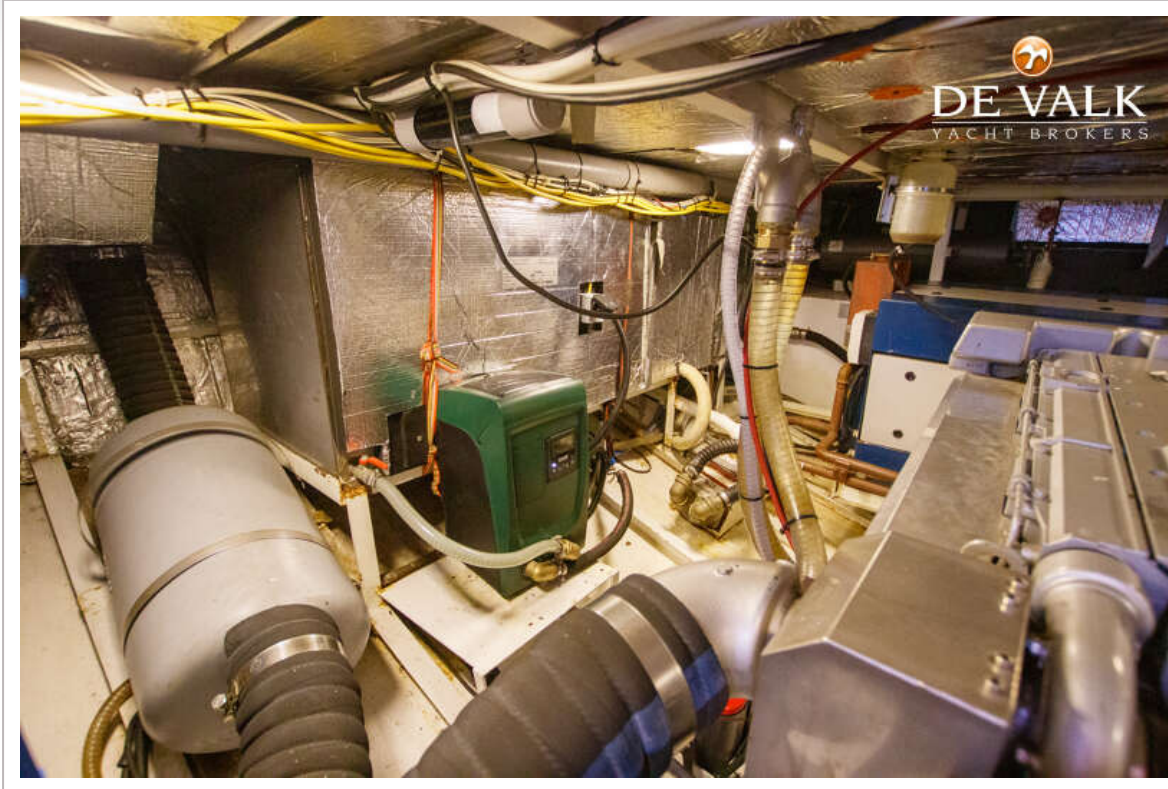
VALK VOYAGER 1750



VALK VOYAGER 1750



VALK VOYAGER 1750



VALK VOYAGER 1750

