



DE VALK  
YACHT BROKERS



## SHARQ TRAVELLER QROOZ



DE VALK  
YACHT BROKERS

# SHARQ TRAVELLER QROOZ

## VAN DE MAKELAAR

Deze Sharq Traveller Qrooz is gebouwd als een professionele rivierboot met veel binnenvaart techniek. Een interieur als een appartement, varend als een gemakkelijk wendbaar jacht. Met twee moderne Steyr motoren en een 20Kw boegschroef is ze door Europa van Scandinavië tot Zuid-Frankrijk te varen. Ook enorm goed bewoonbaar, veel ruimte aan boord met een open achterkuip en een zeer mooie bovenkuip op het dak van het schip van waaruit je met veel mensen buiten kunt sturen en zitten. In handen van de 2e eigenaar, te bezichtigen in Antwerpen, bel ons gerust voor een afspraak.

*Ger Bayens*

## SPECIFICATIES

<b>Afmetingen</b>	23.85 x 5.00 x 1.20 (m)	<b>Bouwer</b>	Shipyards Begej
<b>Bouwjaar</b>	2011	<b>Hutten</b>	3
<b>Materiaal</b>	Staal	<b>Slaapplaatsen</b>	5
<b>Motor(en)</b>	2 x Steyr MO114 K33 diesel	<b>Pk/Kw</b>	2 x 110.00 (pk), 80.85 (kw)
<b>Vraagprijs</b>	verkocht (BTW )	<b>Ligplaats</b>	elders / niet bij verkoopkantoor

## CONTACT

<b>Kantoor</b>	De Valk Thuishaven	<b>Telefoon</b>	+31 35 5829042
<b>Adres</b>	Peperstraat 7 1411 PX Naarden The Netherlands	<b>E-mail</b>	thuishaven@devalk.nl

## DISCLAIMER

Hoewel er uiterste zorg besteed is aan de correctheid, volledigheid en actualiteit van onze informatie kunnen hieraan geen rechten worden ontleend.



# SHARQ TRAVELLER QROOZ

## ALGEMEEN

<b>Model</b>	SHARQ TRAVELLER QROOZ
<b>Type</b>	motorjacht
<b>Lengte (m)</b>	23,85
<b>Breedte (m)</b>	5,00
<b>Diepgang (m)</b>	1,20
<b>Doorvaarhoogte (m)</b>	3,45
<b>Stahoogte (m)</b>	2,04
<b>Bouwjaar</b>	2011
<b>Gebouwd door</b>	Shipyards Begej
<b>Land</b>	Servië
<b>Ontwerper</b>	Groenendijk & Shipyards Begej
<b>Waterverplaatsing (t)</b>	110
<b>CE norm</b>	C
<b>Romp materiaal</b>	staal
<b>Romp kleur</b>	blauw Light bleu
<b>Huiddikte romp (mm)</b>	Grade A 10/9/7
<b>Rompvorm</b>	multitnikspant
<b>Materiaal opbouw</b>	staal
<b>Stootlijst</b>	rubber Trelleborg CF-A
<b>Afwerking dek</b>	kunststof teak Marine Deck
<b>Afwerking opbouw</b>	verf
<b>Afwerking kuip</b>	kunststof teak Marine Deck
<b>Antifouling (jaar)</b>	ja
<b>Raamlijsten</b>	aluminium
<b>Raammateriaal</b>	dubbelglas
<b>Patrijspoorten</b>	ja
<b>Isolatie</b>	Merford Polyester wool
<b>Flybridge</b>	over de motor en stuurstand
<b>Mast neerklapbaar</b>	ja
<b>Brandstoftank (liter)</b>	staal 2x 1500



# SHARQ TRAVELLER QROOZ

Inhoudsmeter (brandstoftank)	electronish & visueel
Drinkwatertank (liter)	staal 6000 with Wyckomar fresh water and filter system with auv filter
Vuilwatertank (liter)	roestvast staal 100
Stuurwiel	kabelbesturing
Binnen stuurstand	tijd- en padafhankelijk stuursysteem met curvenwijzer
Extra info	Painted (2018)
Extra info	Ventilatie unit Litho

## ACCOMMODATIE

Hutten	3
Slaapplaatsen	5
Interieur	berken
Vloer	vloerbedekking
Open kuip	ja
Achterdek	ja
Deksalon	ja
Salon	ja
Stahoogte salon (m)	2,04
Verwarming	centrale verwarming Kabola 19,5 HR 500
Navigatie ruimte	ja
Kaartentafel	ja
Dinette	ja
Schuifdeur naar kuip	ja
Keuken	Bulthaup
Aanrechtblad	roestvast staal
Spoelbak	roestvast staal
Kooktoestel	Siemens Ceramic
Oven	stoom oven met extra kook deel Siemens Compac 45
Magnetron	220V
Koelkast	Siemens 308 ltr



# SHARQ TRAVELLER QROOZ

Vriezer	Siemens 100 ltr
Warmwatersysteem	220V + motor Daaldrop Boiler 80 ltr 230/400V
Waterdruksysteem	elektrisch
Vaatwasser	Siemens Speedmatic
Eigenaarshut	frans bed
Kledingkast	hangend/lades/legplanken
Badkamer	apart
Toilet	en suite
Toilet Systeem	elektrisch
Wasbak	in de badkamer
Douche	en suite
Gastenhut 1	frans bed
Lengte bed (m)	2,00 x 1,60
Kledingkast	hangend/lades/legplanken
Badkamer	en suite
Toilet	en suite
Toilet systeem	handbediening
Wasbak	in de badkamer
Douche	apart
Gastenhut 2	eenpersoonsbed
Lengte bed (m)	2,0 x 1,40
Kleerkast	hangend/lades/legplanken
Badkamer	apart
Toilet	en suite
Toilet systeem	elektrisch
Wasbak	in de badkamer
Douche	apart
Extra info	ventilatie systeem Central Air

## MOTOR(EN)

Aantal motoren	2
----------------	---



# SHARQ TRAVELLER QROOZ

<b>Merk</b>	Steyr
<b>Type</b>	MO114 K33
<b>Pk</b>	110
<b>kW</b>	80,85
<b>Brandstof</b>	diesel
<b>Geïnstalleerd in jaar</b>	2011
<b>Maximale snelheid (kn)</b>	8,5
<b>Kruissnelheid (kn)</b>	6
<b>Verbruik (ltr/uur)</b>	20
<b>Motoruren</b>	650
<b>Koelsysteem motor</b>	gesloten kielkoeling
<b>Aandrijving</b>	schroefas
<b>Schroefas afdichting</b>	ja
<b>Motorbediening</b>	elektrisch
<b>Keerkoppeling</b>	hydraulisch 2x ZF 45-1, 3,03:1
<b>Motorbediening</b>	bowden kabels
<b>Boegschroef</b>	elektrisch Leeuwenstijn 20Kw 96V
<b>Stuwdrukklager</b>	Aqua Drive CVB 21
<b>Type schroef</b>	vast EP4B, Bronze, 20 Inch
<b>Schroefbladen</b>	5
<b>Materiaal schroefas</b>	roestvast staal
<b>Smearing schroefas</b>	ja
<b>Handlenspomp</b>	2x Jabsco
<b>Elektrische lenspomp</b>	2x Jabsco 24V
<b>Bilge alarm</b>	ja
<b>Elektrische installatie</b>	12/24/230/400
<b>Generator</b>	Mitsubishi S4L2 13,5
<b>Accu's</b>	2x 48 Volt 350 Ah
<b>Startaccu</b>	2x 200 Ah
<b>Lichtaccu</b>	1350 Ah Tractie set
<b>Generatoraccu</b>	ja
<b>Boegschroefaccu</b>	16x 6V/350 Ah



# SHARQ TRAVELLER QROOZ

Accu monitor	15 inch screen
Acculader	Back up charger 75
Acculader/omvormer	2x combi charger/invertor 48V/3000W 40Ah, 2x Studer Combi 24/1 A
Zonnecellen	6x Suntech STP 200 9m2
Diodebrug	ja
Walstroom	met kabel 230/400

## NAVIGATIE

Dieptemeter	2x Raymarine
Autopilot	Radio Holland Sigma 500 river autopilot
Roerstand aanwijzer	ja
Radar	Raymarine Daylight
GPS	Raymarine
PC computer	Touch screen control panel
Camera	ja
Navigatieverlichting	ja
Zoeklicht	ja

## UITRUSTING

Kuipkussens	ja
Kuipstoelen	ja
Zwemplatform	ja
Zwemtrap	roestvast staal
Deur in spiegel	ja
Loopplank	ja
Dekdouche	ja
Anker	Pool 75 Kg
Ankerketting	30 mtr 13mm
Ankerlier	elektrisch Lowfrance TITAN A
Dekwasinstallatie	Koshi 24V/100ltr/min.



<b>Dekkraan</b>	elektrisch 300 kg
<b>Zeereeling</b>	ja
<b>Reddingsboei</b>	ja
<b>Ruitenwisser</b>	2x
<b>Hoorn</b>	elektrisch
<b>Reserve onderdelen</b>	ja
<b>TV</b>	ja
<b>Radio-cd speler</b>	ja
<b>Speakers in salon</b>	ja
<b>Brandblusser</b>	ja
<b>Brandblusser laatst gekeurd</b>	Unknown
<b>Brandblusser in motorkamer</b>	ja
<b>Automatisch brandblussysteem</b>	ja





# SHARQ TRAVELLER GROOZ



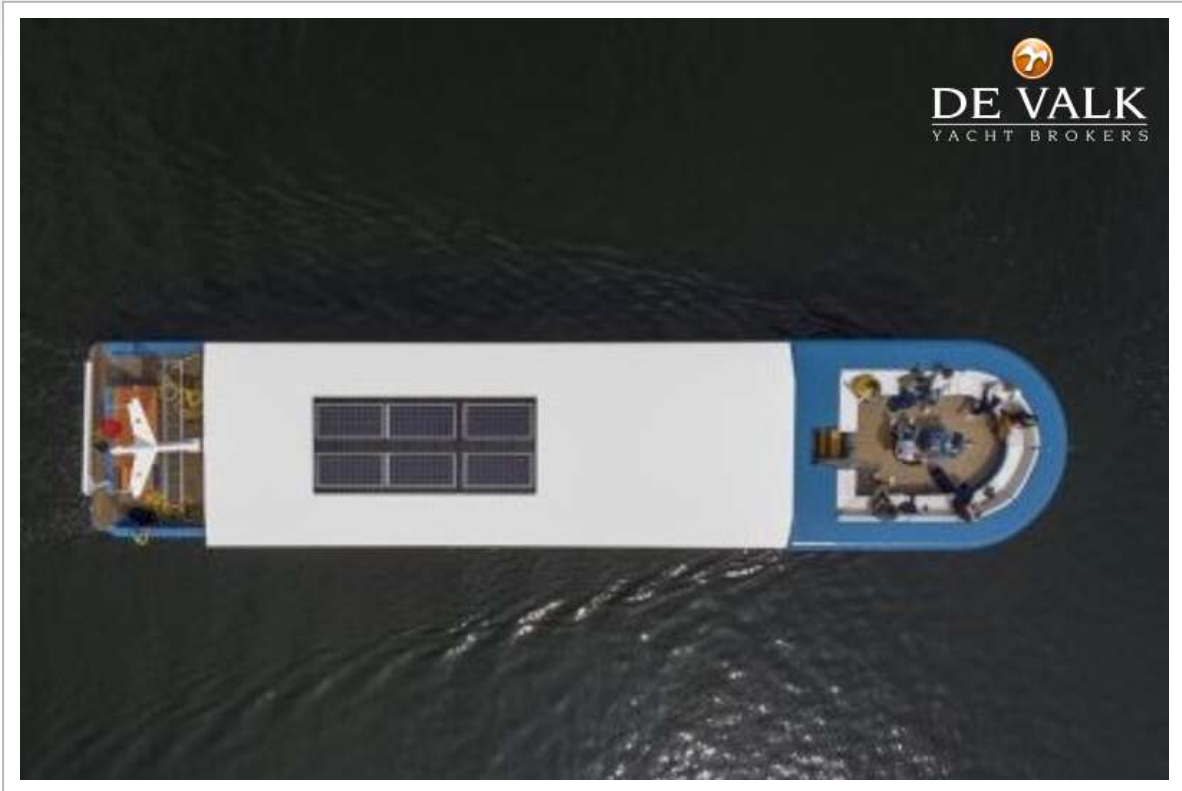
# SHARQ TRAVELLER QROOZ



# SHARQ TRAVELLER GROOZ



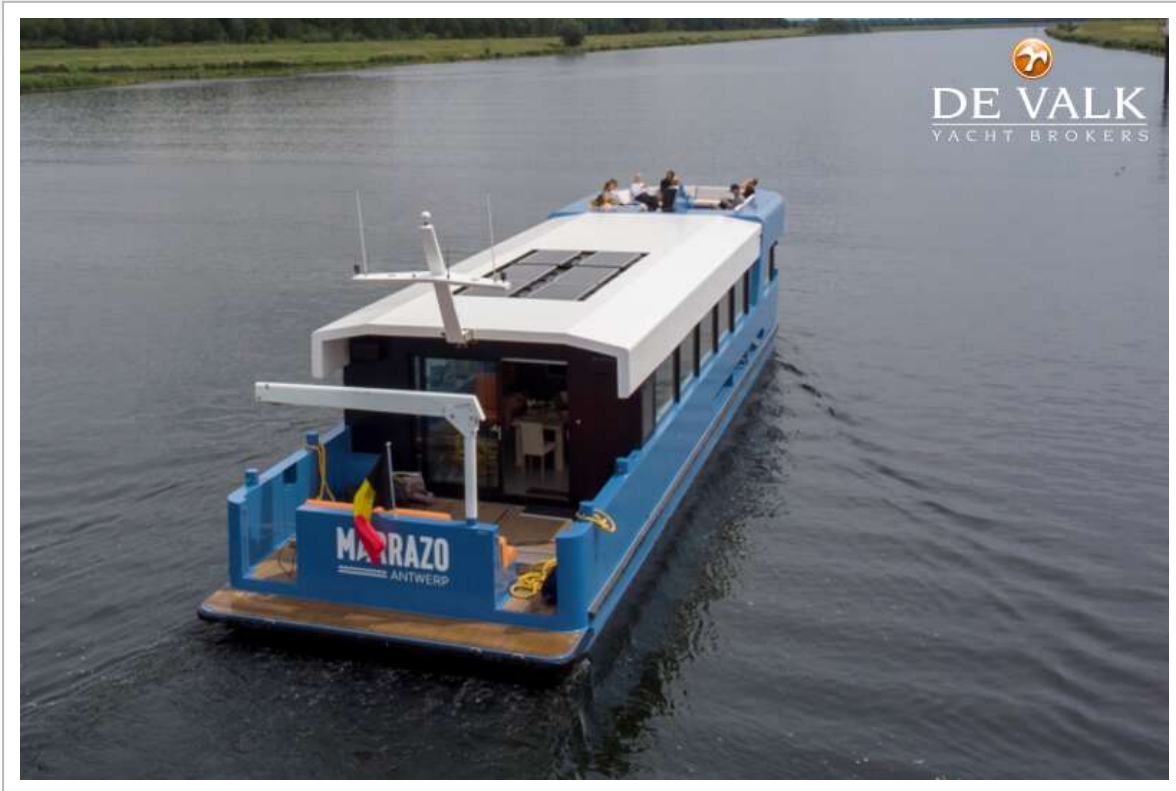
# SHARQ TRAVELLER QROOZ



# SHARQ TRAVELLER GROOZ



# SHARQ TRAVELLER GROOZ



# SHARQ TRAVELLER GROOZ





# DE VALK

---

YACHT BROKERS

Binnenkort meer foto's op onze website

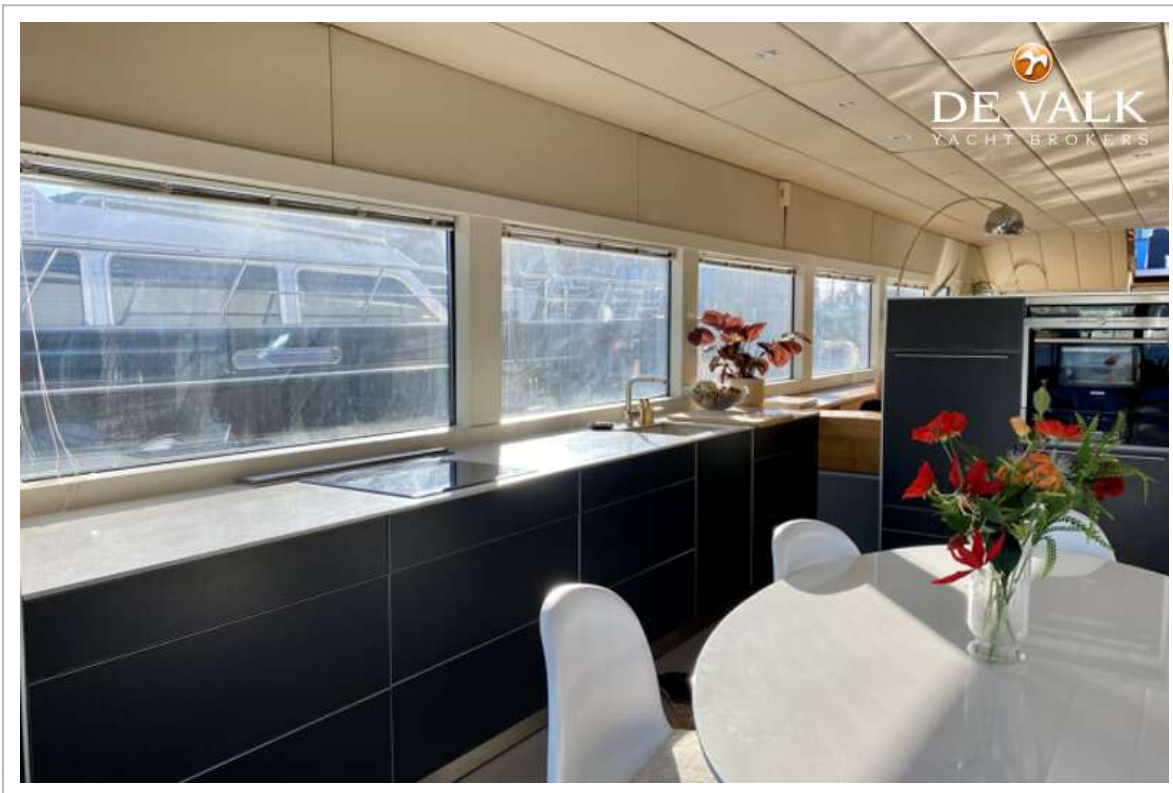
Mehr Bilder auf unserer Website in Kürze

More picture's on our web site soon

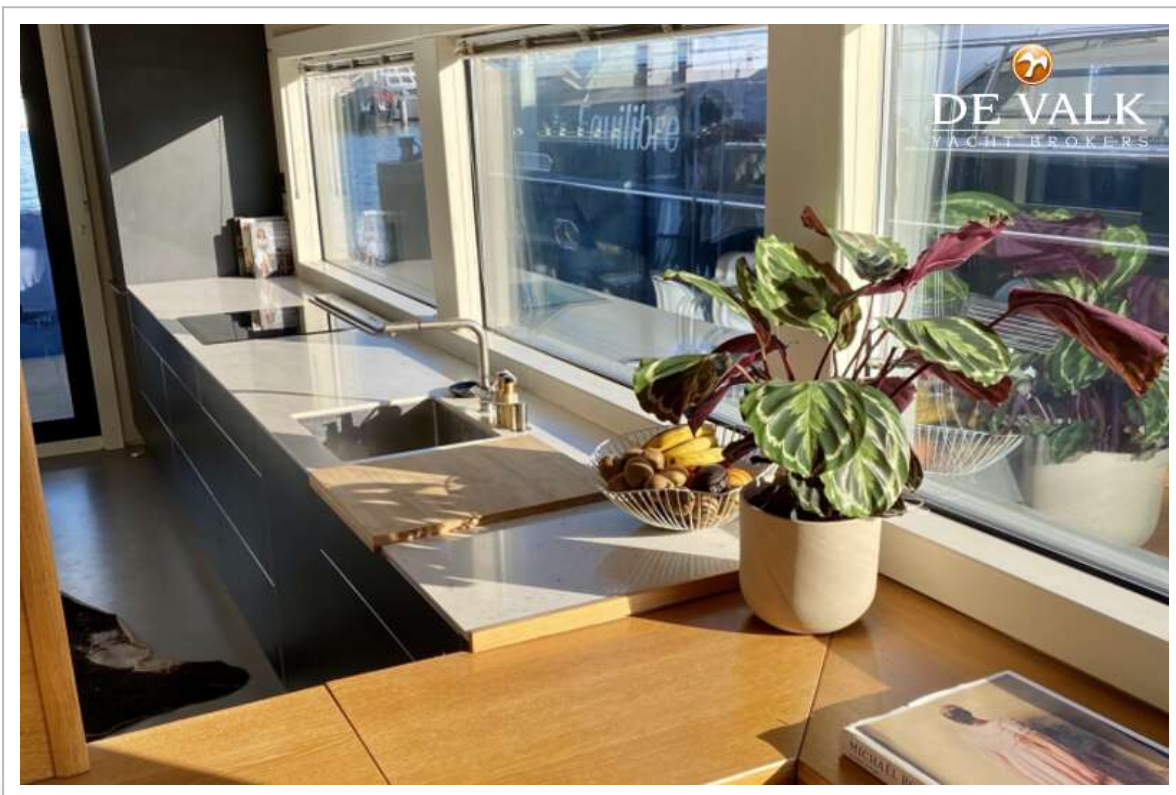
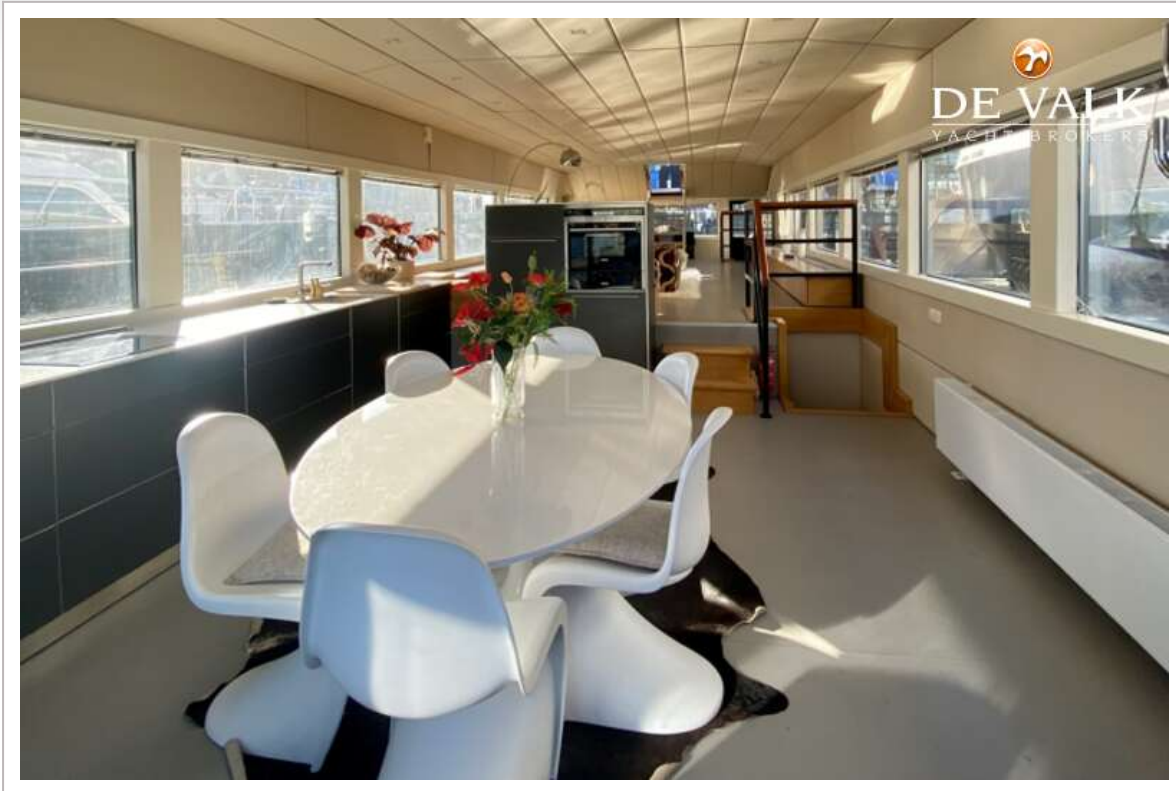




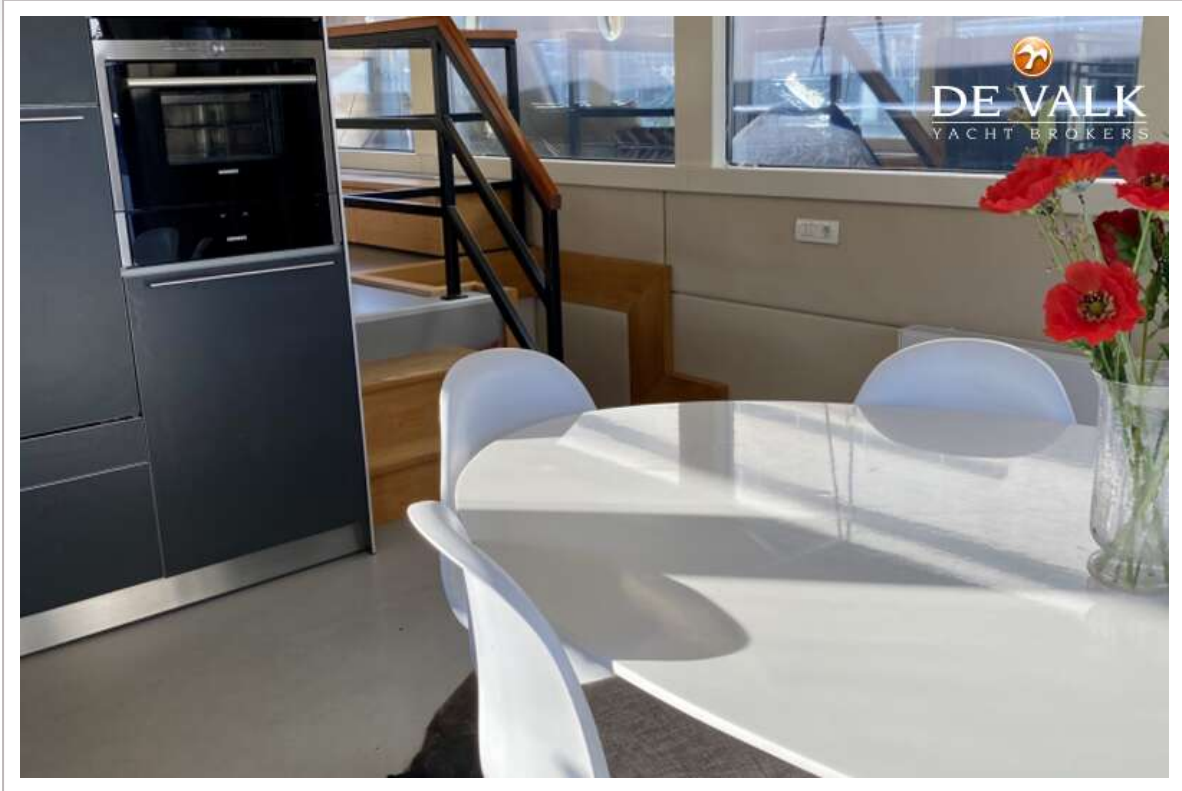
# SHARQ TRAVELLER GROOZ



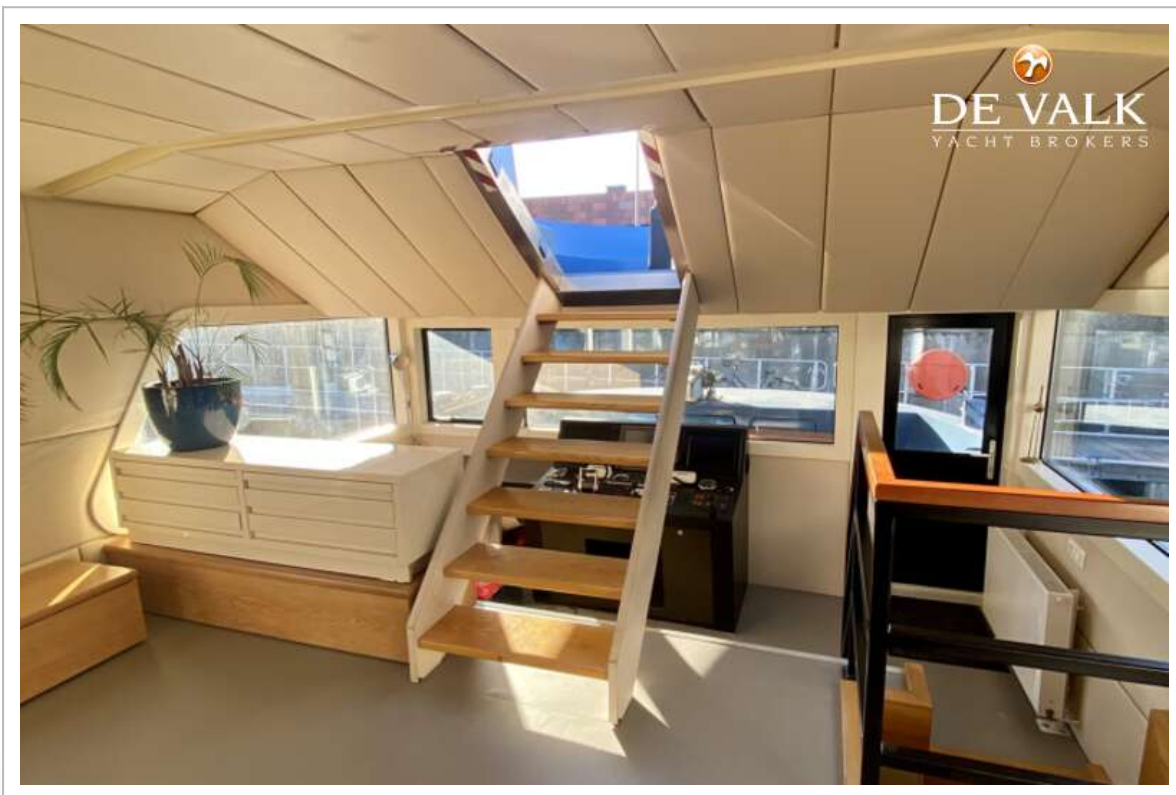
# SHARQ TRAVELLER GROOZ



# SHARQ TRAVELLER QROOZ



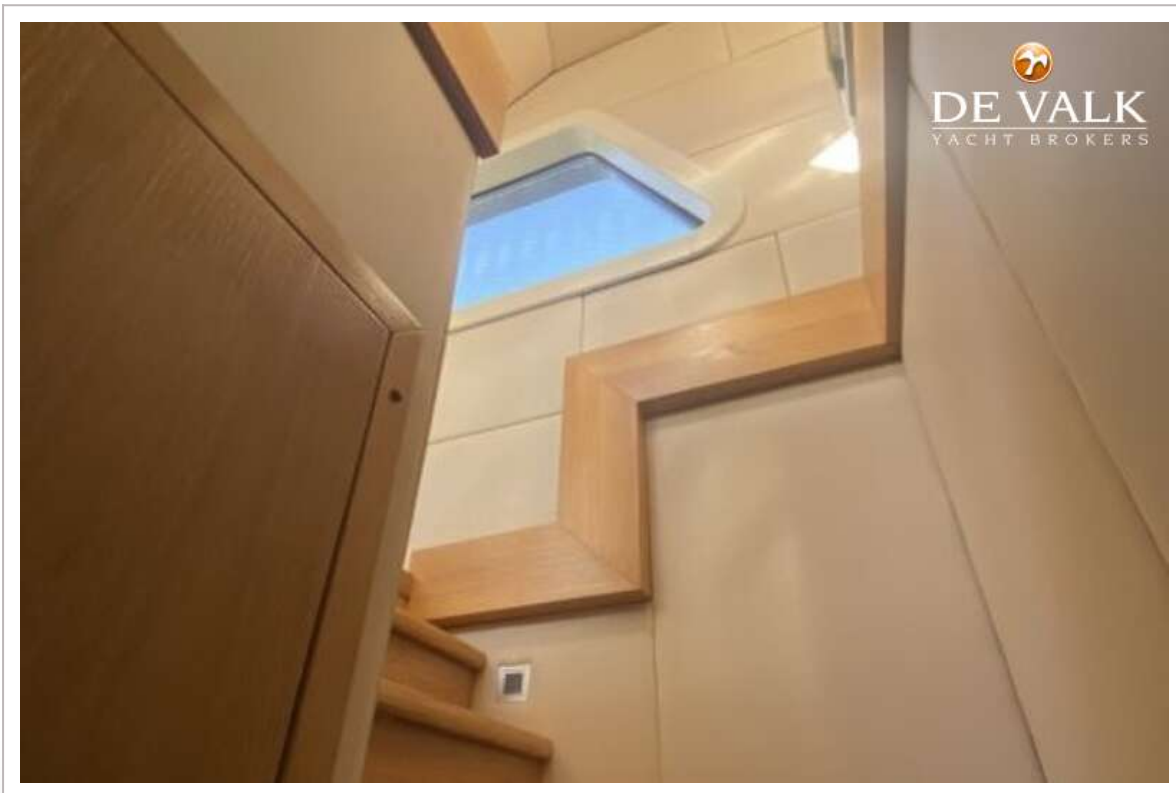
# SHARQ TRAVELLER GROOZ



# SHARQ TRAVELLER GROOZ



# SHARQ TRAVELLER QROOZ



# SHARQ TRAVELLER GROOZ

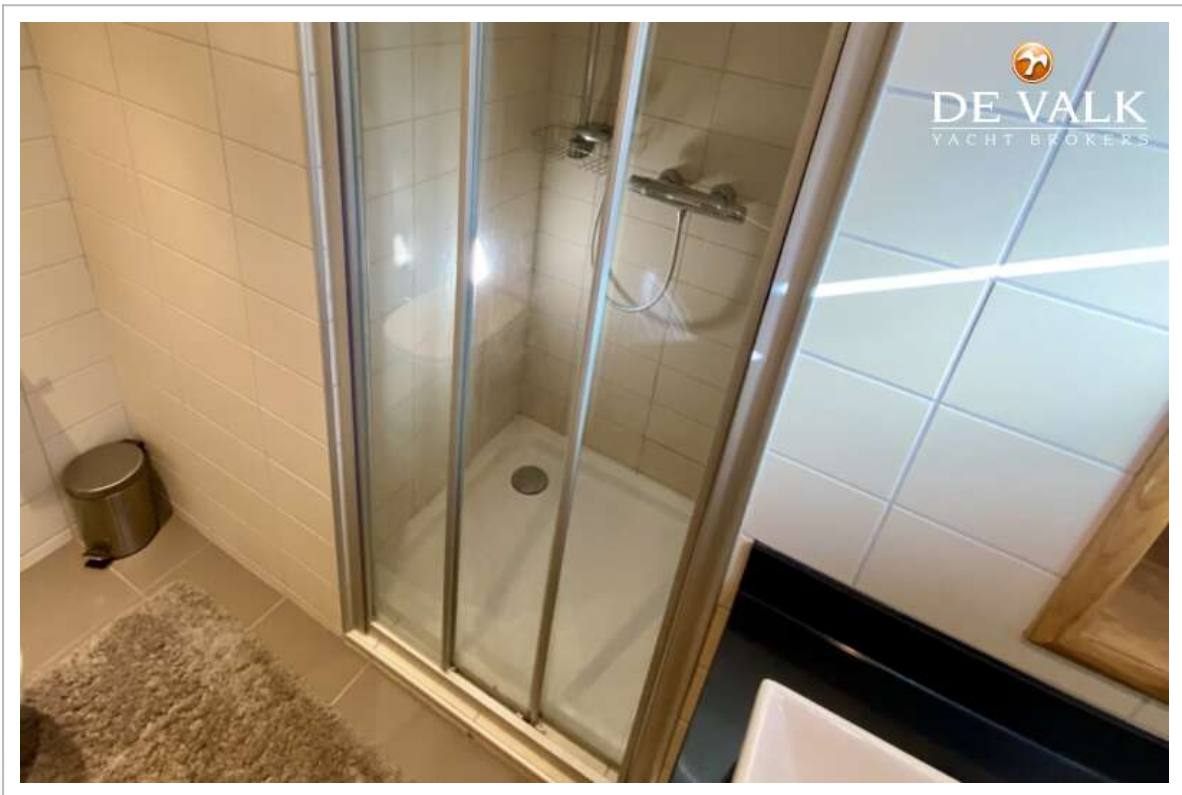


# SHARQ TRAVELLER GROOZ

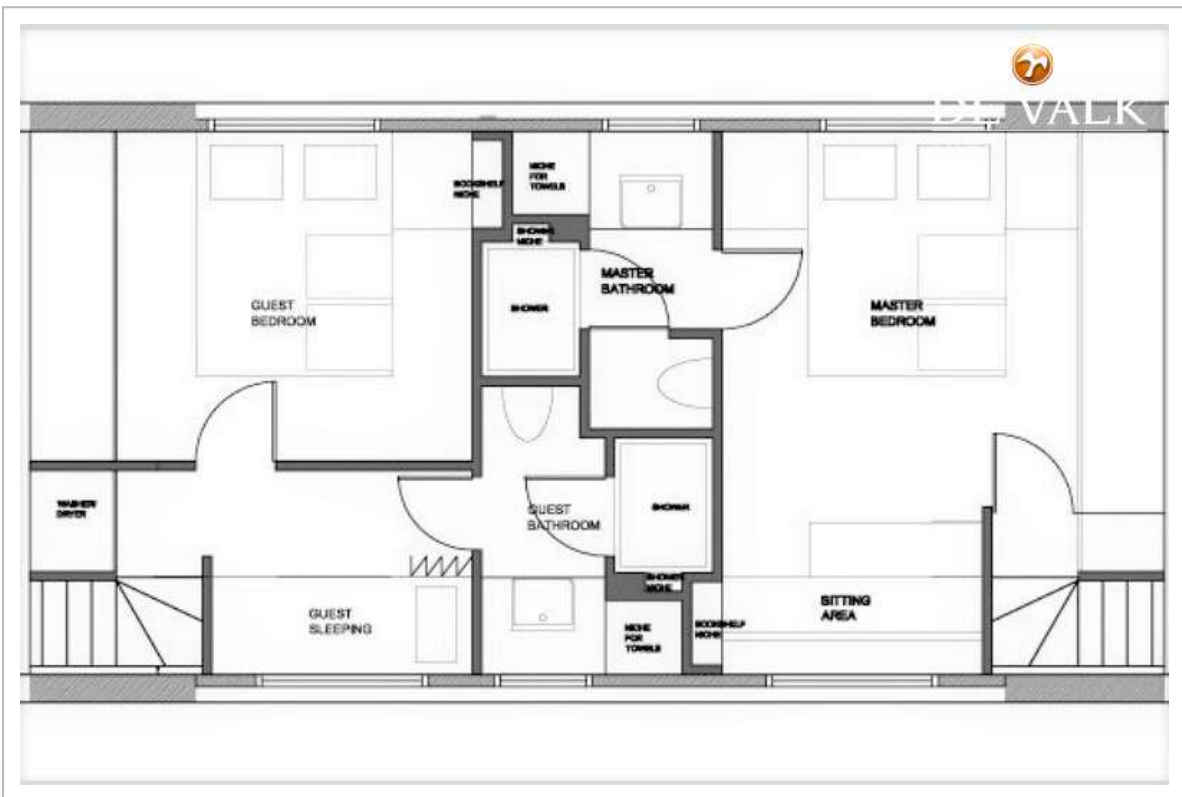
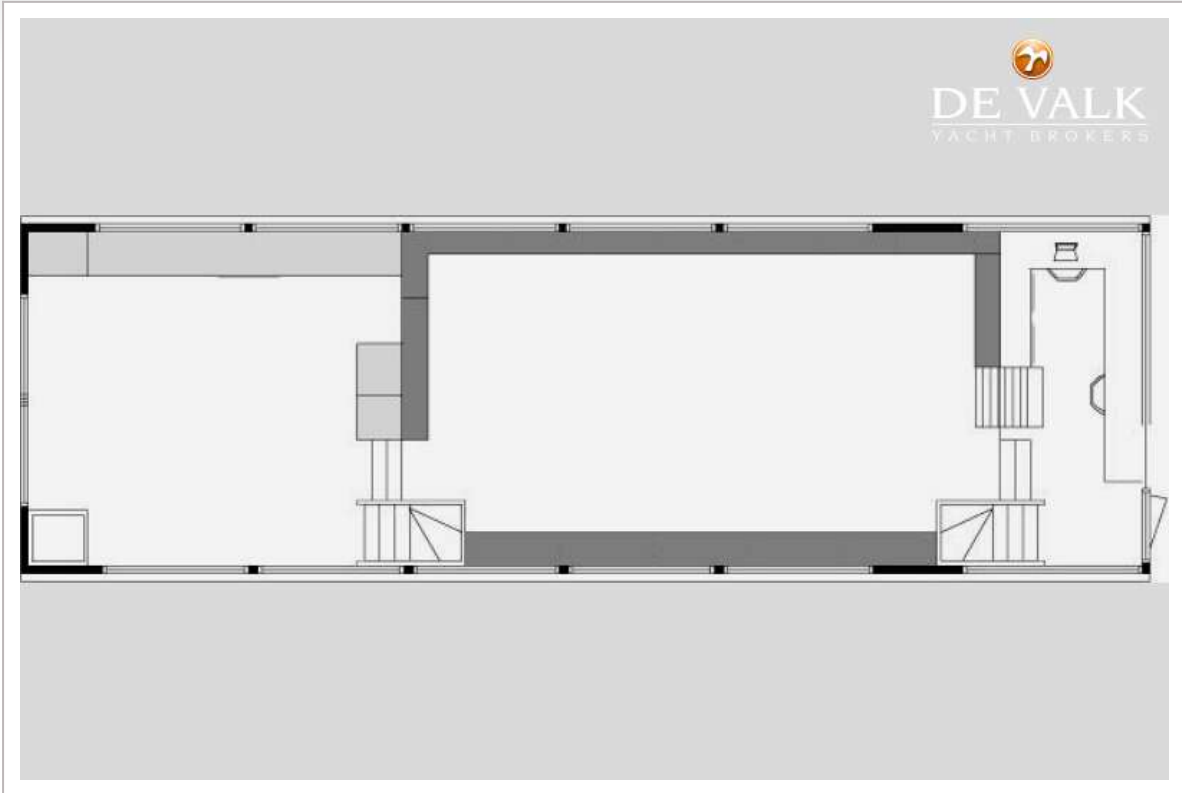




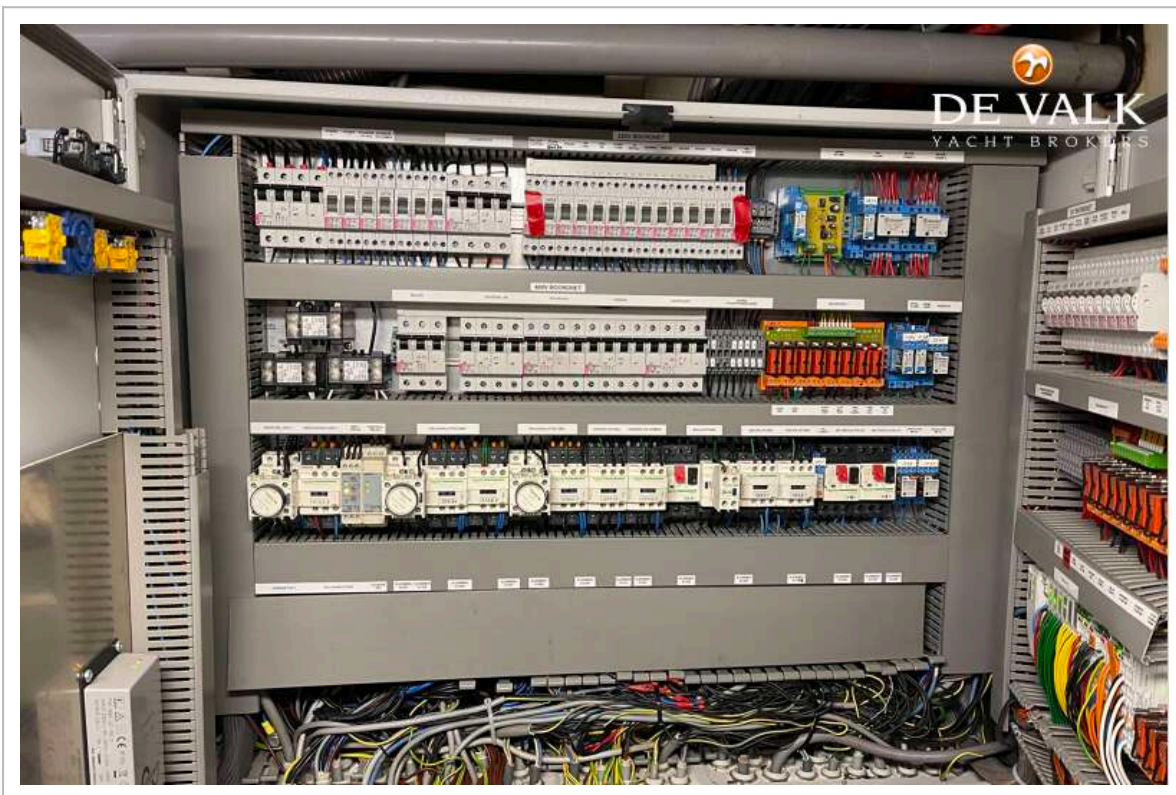
# SHARQ TRAVELLER GROOZ



# SHARQ TRAVELLER GROOZ



# SHARQ TRAVELLER GROOZ



# SHARQ TRAVELLER GROOZ

