



DE VALK
YACHT BROKERS



RIJNLANDVLET 1500 PILOTHOUSE



DE VALK
YACHT BROKERS

VAN DE MAKELAAR

Rijnlandvlet 1500 Pilothouse, gebouwd door Scheepswerf de Volharding, een werf met ruim 120 jaar ervaring in het bouwen van stalen schepen. "Zefir" is een geweldig onderhouden en compleet uitgerust motorjacht ; Dubbel glas, Kabola Centrale verwarming (vloerverwarming in de salon), Airconditioning, Hydraulische boeg en hekschroef, Generator (8Kva). In 2020 is het onderwaterschip gestraald. . . kortom een geweldig motorjacht voor lange reizen en eventueel permanente bewoning. "Zefir" ligt in onze overdekte verkoophaven in Sneek. . . U bent 7 dagen per week van harte welkom.

Henk de Vries

SPECIFICATIES

Afmetingen	14.99 x 4.75 x 1.40 (m)	Bouwer	Scheepswerf De Volharding BV Zwammerdam
Bouwjaar	2003	Hutten	2
Materiaal	Staal	Slaapplaatsen	4
Motor(en)	1 x Vetus Deutz DT64452A diesel	Pk/Kw	159.00 (pk), 116.87 (kw)
Vraagprijs	verkocht (BTW)	Ligplaats	bij verkoopkantoor

CONTACT

Kantoor	De Valk Sneek	Telefoon	+31 515 42 80 30
Adres	Zwolsmanweg 7 8606 KC Sneek The Netherlands	E-mail	sneek@devalk.nl

DISCLAIMER

Hoewel er uiterste zorg besteed is aan de correctheid, volledigheid en actualiteit van onze informatie kunnen hieraan geen rechten worden ontleend.



ALGEMEEN

Model	RIJNLANDVLET 1500 PILOTHOUSE
Type	motorjacht
Lengte (m)	14,99
Lengte waterlijn (m)	13,00
Breedte (m)	4,75
Diepgang (m)	1,40
Doorvaarhoogte (m)	6,00
Doorvaarhoogte min (m)	3,95
Stahoogte (m)	2,05
Bouwjaar	2003
Gebouwd door	Scheepswerf De Volharding BV Zwammerdam
Land	Nederland
Ontwerper	Scheepswerf De Volharding BV
Waterverplaatsing (t)	32
CE norm	C
Romp materiaal	staal
Romp kleur	
Huiddikte romp (mm)	5
Rompvorm	rondspant
Kiel type	doorlopende kiel
Kimkielen	ja
Materiaal opbouw	staal
Huiddikte opbouw (mm)	5
Huiddikte dek (mm)	4
Stootlijst	kabelaring
Dek materiaal	staal
Afwerking dek	teak Nieuw gekit 2020
Afwerking opbouw	verf
Antifouling (jaar)	2020
Dorades	ja



Raamlijsten	aluminium
Raammateriaal	dubbelglas
Dekluik	ja
Patrijspooten	ja
Isolatie	schuim
Mast neerklapbaar	hydraulisch
Brandstoftank (liter)	staal Ca. 2.650 in 2 tanks
Inhoudsmeter (brandstoftank)	2x
Drinkwatertank (liter)	roestvast staal 1.800
Inhoudsmeter (drinkwatertank)	ja
Vuilwatertank (liter)	staal 350
Inhoudsmeter (vuilwatertank)	ja
Vuilwatertank afvoer	dekafzuigpunt
Grijswatertank (liter)	kunststof 400
Inhoudsmeter (grijswatertank)	ja
Stuurwiel	hydraulisch
Binnen stuurstand	ja
Buiten stuurstand	via afstandsbediening With cable
Extra info romp	New painted 2016
Extra info verfsysteem	Superstructure painted 2016
Extra info	2020 onderwaterschip (staal) gestraald
Extra info	4-lagen Hempel en 2 lagen anti fouling
Extra info	Fietsberging onder achterdek (ca.3 cub inhoud)

ACCOMMODATIE

Hutten	2
Slaapplaatsen	4
Interieur	teak
Vloer	teak en holly
Open kuip	ja
Achterdek	ja



Stuurhut/deksalon	ja
Salon	ja
Stahoogte salon (m)	2,0
Verwarming	centrale verwarming Kabola B-12 Tap 14Kw / Vloerverwarming salon
Airco	airco omkeerbaar Calpeda B-CM20E
Kaartentafel	ja
Achterkajuit	ja
Openslaande deur achterdek	ja
Keuken	ja
Aanrechtblad	corian
Spoelbak	Corain
Kooktoestel	keramisch 4-Pits AEG
Afzuigkap	AEG
Combi magnetron/oven	Bosch
Koelkast	2x
Vriezer	In refrigerators
Warmwatersysteem	220V of via CV
Waterdruksysteem	elektrisch Showfu UB-0525 230V/ 60ltr./min
Eigenaarshut	frans bed
Lengte bed (m)	2,0
Kledingkast	hangend/lades/legplanken
Badkamer	en suite
Toilet	en suite
Toilet Systeem	elektrisch
Wasbak	bij het toilet Bathroom and
Douche	en suite
Lengte bed (m)	1x 1,90 /1x 2,0
Kledingkast	hangend/lades/legplanken
Badkamer	en suite
Toilet	en suite
Toilet systeem	elektrisch



Wasbak	bij het toilet In bathroom and
Douche	en suite
Was/droog combinatie	Miele WT 2780 WPM

MOTOR(EN)

Aantal motoren	1
Merk	Vetus Deutz
Type	DT64452A
Pk	159
kW	116,87
Brandstof	diesel
Geïnstalleerd in jaar	2003
Maximale snelheid (kn)	15,5 km/u
Verbruik (ltr/uur)	5
Motoruren	2360
Koelsysteem motor	direct buitenwater
Aandrijving	schroefas
Motorbediening	elektrisch MMC
Keerkoppeling	ZF Hurth Marine HSW 450
Boegschroef	hydraulisch Hydrosta 8pk-100Bar (revisie 2020)
Hekschroef	hydraulisch Hydrosta 4pk-100Bar (revisie 2020)
Type schroef	vast "24 / "16
Schroefbladen	3
Materiaal schroefas	staal 24 mm
Smering schroefas	vet
Elektrische lenspomp	3 x
Elektrische installatie	24V DC / 220V AC
Generator	natte uitlaat Westerbeke 8Kva
Draaiuren generator	Ca.1.800
Accu's	10
Startaccu	1x Mastervolt GE 200Ah



Lichtaccu	8x AGM 6V / 830Ah (2014)
Generatoraccu	1x Optima 12V (2014)
Accu monitor	Mastervolt
Acculader	Mastervolt 24/100-230V V50-60Hz CO13 (2014)
Omvormer	Mastervolt Mass Sine 24/2500
Diodebrug	Mastervolt
Walstroom	met kabel

NAVIGATIE

Electrisch kompas	Simrad NSS12 evo3 (2018)
Dieptemeter	Simrad
Windmeetset	Simrad
Marifoon	Simrad RS8300
Autopiloot	Simrad NSS12 evo3 (2018)
Roerstand aanwijzer	Robertson AP20
Radar	Simrad 4G
Radar/GPS/plotter	Simrad NSS12 evo3 (2018)
Elektronische kaart(en)	Naviotronics 46XG (2018)
AIS transponder	AIS-A Simrad V50-35
Navigatieverlichting	ja
Zoeklicht	Jabsco ITT

UITRUSTING

Vaste ramen	ja
Bimini	Inklapbaar met afdekkleed
Zonnetent	ja
Wintertent	ja
Kuipkussens	ja
Zwemplatform	With shower cold/warm
Zwemtrap	roestvast staal
Boegtrap	ja



Loopplank	ja
Dekdouche	Op zwemplateau
Anker	Fortress
Ankerketting	Ca.50 mtr.
Extra ankergerie	ja
Ankerlier	hydraulisch Met afdekkleed
Dekwasinstallatie	ja
Davits	roestvast staal
Davits bediening	handmatig
Zeereling	roestvast staal
Handgreep (opbouw)	hout
Zij-instap in reling	Met afneembare RVS boordtrap
Reddingsboei	ja
Ruitenwisser	3x
Hoorn	elektrisch
Hoorn hoes	ja
Radar reflektor	ja
Stootkussens	ja
Landvasten	6x
TV	Philips Flatscreen HD
TV-ontvanger	Digitenne KPN
Radio-cd speler	3x
Speakers in salon	ja
Speakers in hut	ja
Klok - barometer	ja
Brandblusser	ja
Brandblusser laatst gekeurd	Febr.2020
Automatisch brandblussysteem	Fire-Pro



RIJNLANDVLET 1500 PILOTHOUSE



RIJNLANDVLET 1500 PILOTHOUSE



RIJNLANDVLET 1500 PILOTHOUSE



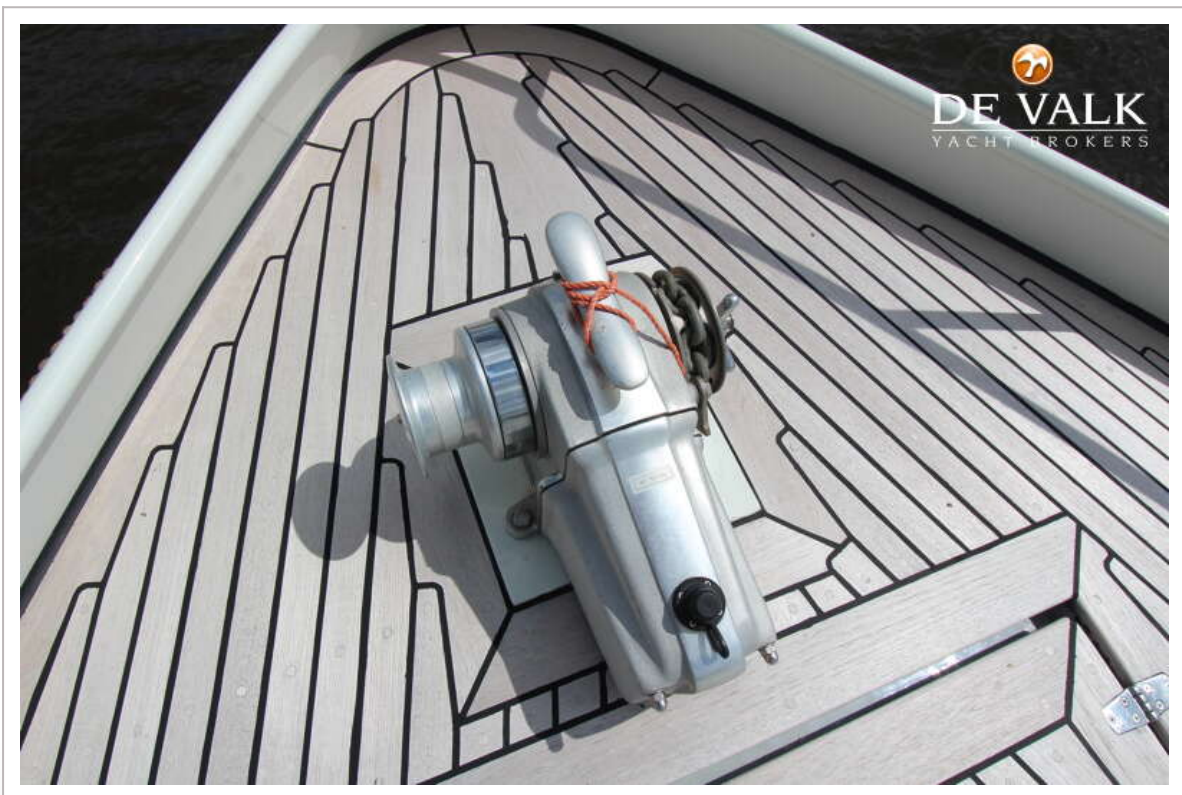
RIJNLANDVLET 1500 PILOTHOUSE



RIJNLANDVLET 1500 PILOTHOUSE



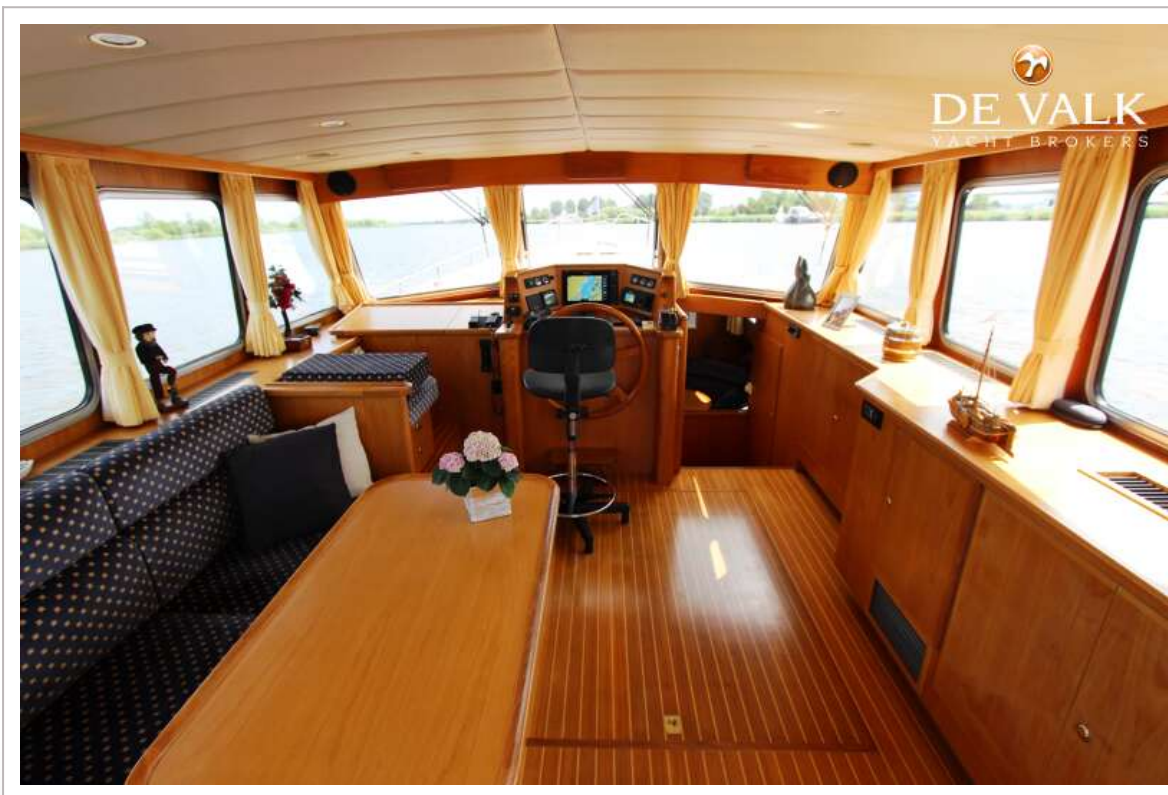
RIJNLANDVLET 1500 PILOTHOUSE



RIJNLANDVLET 1500 PILOTHOUSE



RIJNLANDVLET 1500 PILOTHOUSE



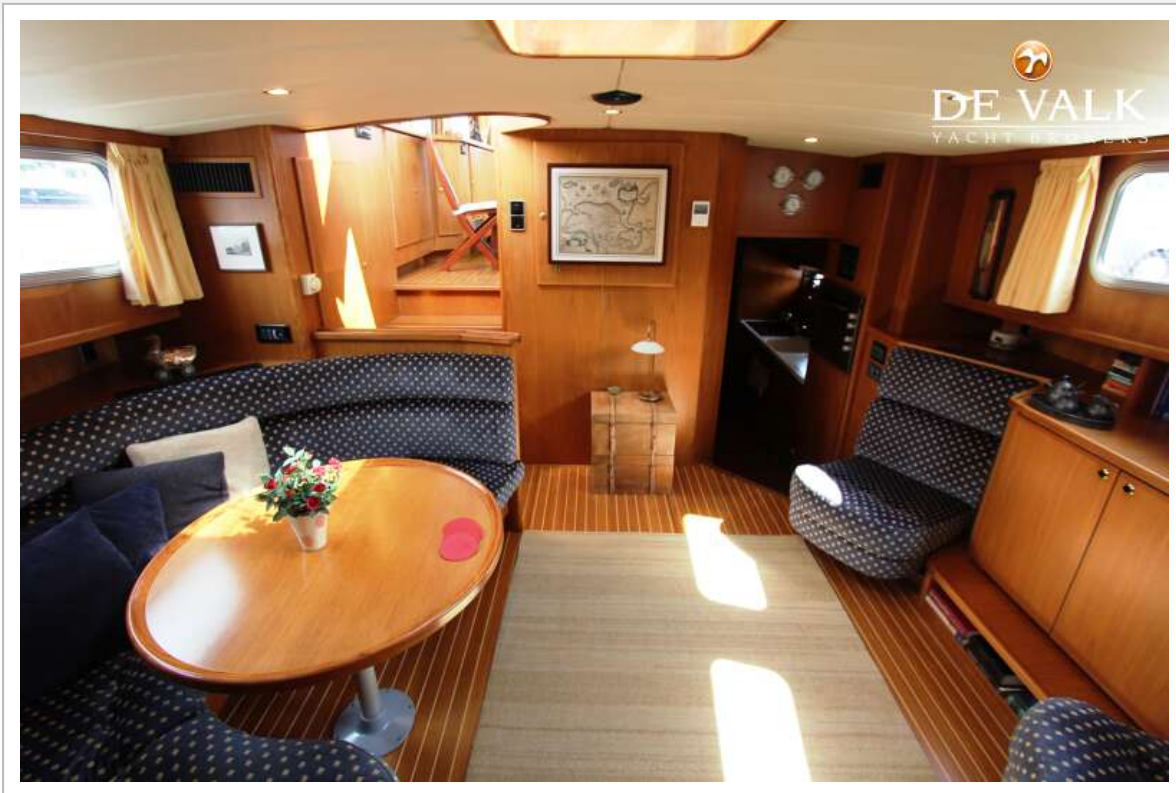
RIJNLANDVLET 1500 PILOTHOUSE



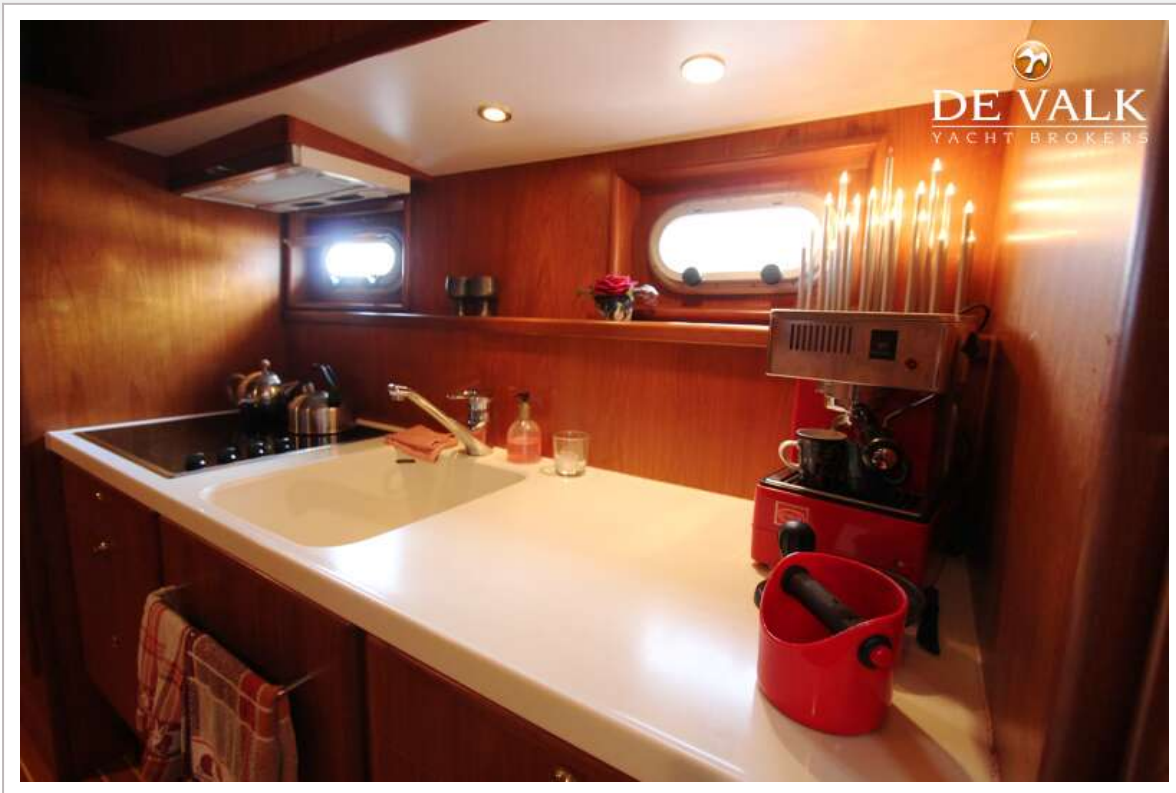
RIJNLANDVLET 1500 PILOTHOUSE



RIJNLANDVLET 1500 PILOTHOUSE



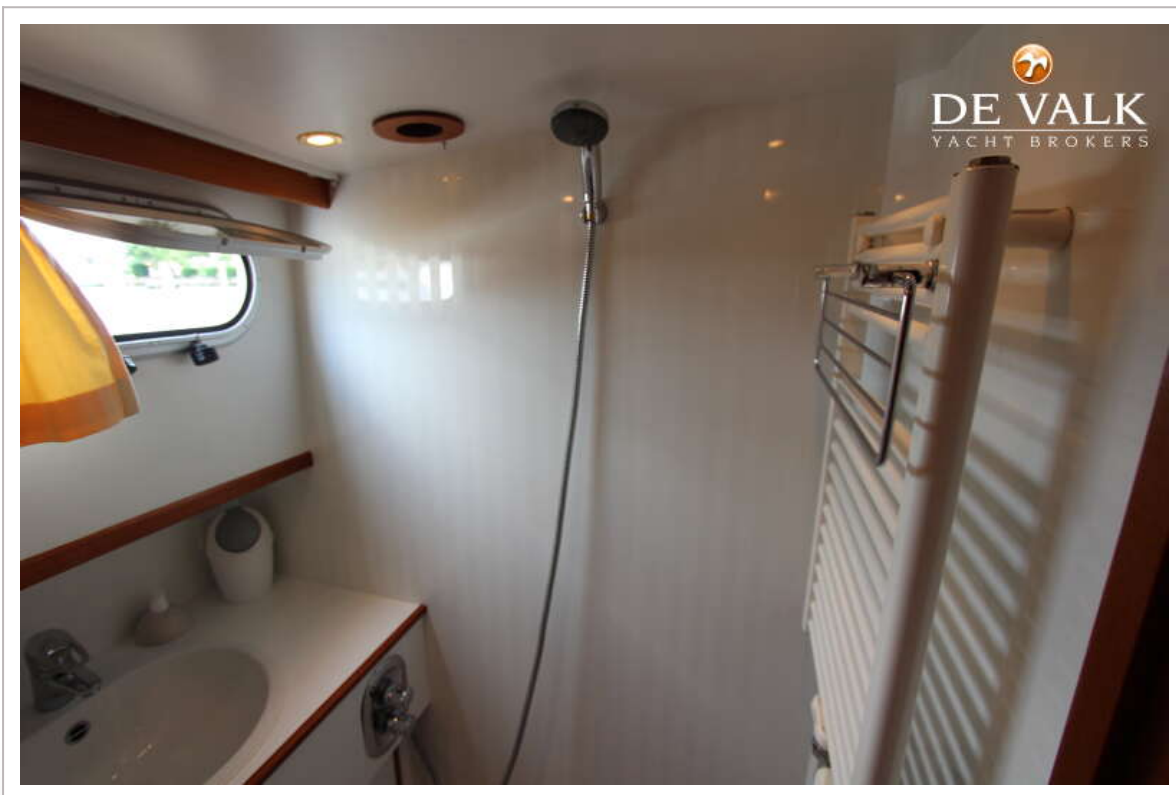
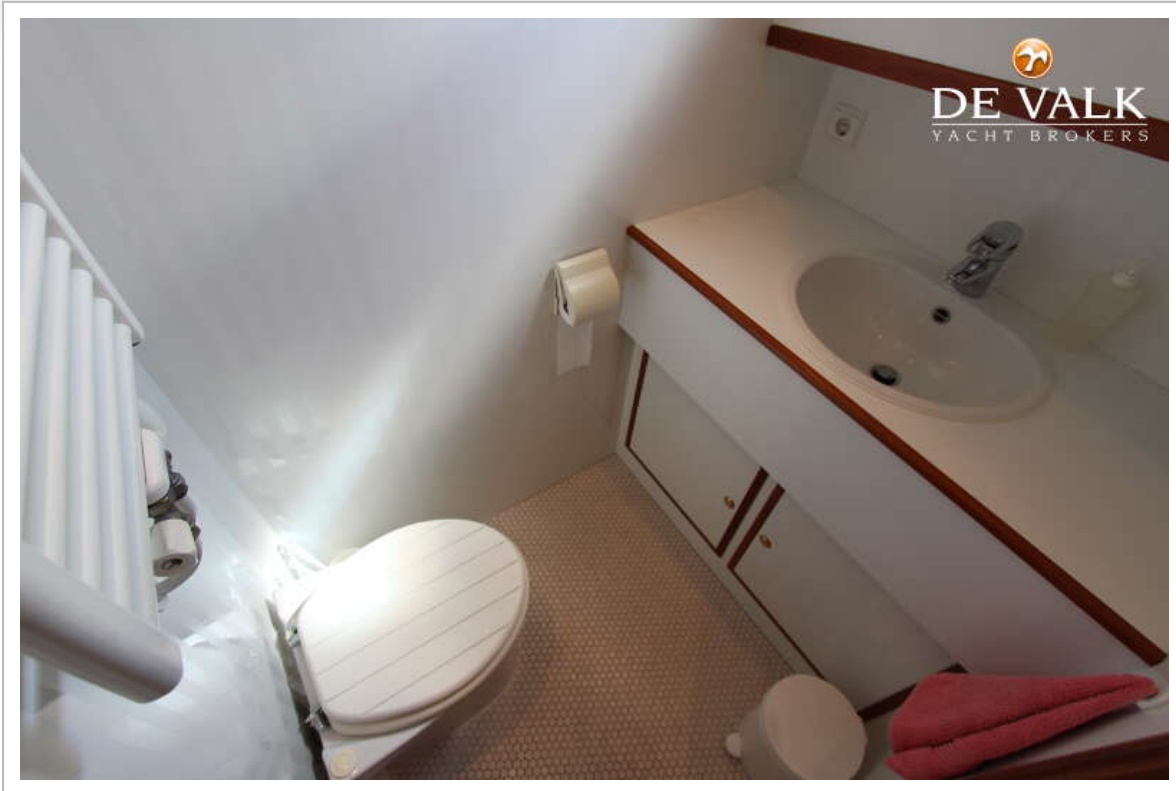
RIJNLANDVLET 1500 PILOTHOUSE



RIJNLANDVLET 1 500 PILOTHOUSE



RIJNLANDVLET 1 500 PILOTHOUSE



RIJNLANDVLET 1500 PILOTHOUSE



RIJNLANDVLET 1500 PILOTHOUSE

