



DE VALK  
YACHT BROKERS



CONTEST 50CS



DE VALK  
YACHT BROKERS

## VAN DE MAKELAAR

Zeer compleet uitgerust, met o.a. watermaker, generator, airconditioning, elektrische lieren, hydraulische grootzeil bediening, zijn maar een paar van de vele opties die deze perfect onderhouden Contest 50CS heeft. Dit hele mooie schip is klaar voor haar nieuwe eigenaar die in alle comfort en luxe het nieuwe avontuur willen aangaan. De Contest 50CS "Electra" is nu klaar om te worden bewonderd en te bekijken 7 dagen in de week in onze verkoophaven te Hindeloopen.

*Henk Sijbranda*

## SPECIFICATIES

<b>Afmetingen</b>	14.99 x 4.58 x 2.15 (m)	<b>Bouwer</b>	Contest Yachts
<b>Bouwjaar</b>	2007	<b>Hutten</b>	2
<b>Materiaal</b>	Polyester	<b>Slaapplaatsen</b>	4
<b>Motor(en)</b>	1 x Yanmar 4JH4-HTE diesel	<b>Pk/Kw</b>	110.00 (pk), 80.96 (kw)
<b>Vraagprijs</b>	verkocht (BTW )	<b>Ligplaats</b>	bij verkoopkantoor

## CONTACT

<b>Kantoor</b>	De Valk Hindeloopen	<b>Telefoon</b>	+31 514 52 40 00
<b>Adres</b>	Oosterstrand 1 8713 JS Hindeloopen The Netherlands	<b>E-mail</b>	hindeloopen@devalk.nl

## DISCLAIMER

Hoewel er uiterste zorg besteed is aan de correctheid, volledigheid en actualiteit van onze informatie kunnen hieraan geen rechten worden ontleend.



## ALGEMEEN

<b>Model</b>	CONTEST 50CS
<b>Type</b>	zeiljacht
<b>Lengte (m)</b>	14,99
<b>Breedte (m)</b>	4,58
<b>Diepgang (m)</b>	2,15
<b>Stahoogte (m)</b>	1,95
<b>Bouwjaar</b>	2007
<b>Gebouwd door</b>	Contest Yachts
<b>Land</b>	Nederland
<b>Ontwerper</b>	Georg Nissen
<b>Waterverplaatsing (t)</b>	17,5
<b>Ballast (ton)</b>	6,1
<b>CE norm</b>	A
<b>Romp materiaal</b>	polyester
<b>Romp kleur</b>	blauw
<b>Rompvorm</b>	rondspant
<b>Kiel type</b>	vin kiel met bulb
<b>Materiaal opbouw</b>	polyester
<b>Stootlijst</b>	Teak with stainless steel strip
<b>Dek materiaal</b>	polyester
<b>Afwerking dek</b>	teak
<b>Afwerking opbouw</b>	teak
<b>Afwerking kuip</b>	teak
<b>Raamlijsten</b>	aluminium
<b>Dekluik</b>	6x Lewmar with ocean air sky shades and screens.
<b>Brandstoftank (liter)</b>	roestvast staal Approx. 700 ltr.
<b>Inhoudsmeter (brandstoftank)</b>	ja
<b>Drinkwatertank (liter)</b>	kunststof Approx. 800 ltr. In two tanks
<b>Inhoudsmeter (drinkwatertank)</b>	ja
<b>Vuilwatertank (liter)</b>	kunststof 2x 45 ltr. at both toilets



Vuilwatertank afvoer	dekafzuigpunt + ow lijn
Stuurwiel	Steering Jefa
Noodhelmstok	ja
Extra info	Altijd winterstalling binnen (behalve in 2015)

## ACCOMMODATIE

Hutten	2
Slaapplaatsen	4
Interieur	teak - Birgit Schnaase interior design
Indeling	ja
Vloer	teak en holly
Salon	ja
Stahoogte salon (m)	1,95 - 2,10 mtr.
Verwarming	Webasto Thermo 90ST
Airco	Webasto climate control in all cabins
Navigatie ruimte	ja
Kaartentafel	ja
Achterkajuit	Ownerscabin
Keuken	ja
Aanrechtblad	corian
Spoelbak	Corain With stainless steel
Kooktoestel	gas Force10 - 3 burner
Oven	In cooker
Afzuigkap	Yes
Magnetron	AEG
Koelkast	230 ltr. Vitrifrigo watercooled
Vriezer	Vitrifrigo
Warmwatersysteem	40 ltr. Webasto
Waterdruksysteem	elektrisch
Eigenaarshut	frans bed
Lengte bed (m)	1.95 mtr.



<b>Kledingkast</b>	hangend/lades/legplanken
<b>Badkamer</b>	en suite
<b>Toilet</b>	Sanautico
<b>Toilet Systeem</b>	elektrisch
<b>Wasbak</b>	ja
<b>Douche</b>	Shower cabin in bathroom
<b>Gastenhut 1</b>	v-bed Forward cabin
<b>Lengte bed (m)</b>	> 1,95 mtr.
<b>Kledingkast</b>	lades en legplanken
<b>Badkamer</b>	en suite
<b>Toilet</b>	Jabsco
<b>Toilet systeem</b>	elektrisch
<b>Wasbak</b>	ja
<b>Douche</b>	ja
<b>Was/droog combinatie</b>	Indesit WIDL 146

## MOTOR(EN)

<b>Aantal motoren</b>	1
<b>Merk</b>	Yanmar
<b>Type</b>	4JH4-HTE
<b>Pk</b>	110
<b>kW</b>	80,96
<b>Brandstof</b>	diesel
<b>Maximale snelheid (kn)</b>	8,5
<b>Kruissnelheid (kn)</b>	7,5
<b>Koelsysteem motor</b>	indirecte warmtewisselaar - with seperator
<b>Aandrijving</b>	schroefas
<b>Boegschroef</b>	elektrisch Sleipner 24V 10hp
<b>Type schroef</b>	vaanstand Maxprop
<b>Schroefbladen</b>	3
<b>Materiaal schroefas</b>	roestvast staal



<b>Smering schroefas</b>	water
<b>Handlenspomp</b>	ja
<b>Elektrische lenspomp</b>	ja
<b>Bilge alarm</b>	ja
<b>Elektrische installatie</b>	12V - 24V - 220V
<b>Generator</b>	Mastervolt Whisper 6.5 KW 50Hz
<b>Startaccu</b>	1x
<b>Lichtaccu</b>	4x 2 sets of 100Ah gel (24V) - new 2019
<b>Generatoraccu</b>	1x
<b>Accu monitor</b>	ja
<b>Omvormer</b>	Mastervolt 24V to 12V
<b>Acculader/omvormer</b>	Mastervolt combi 24V/4000W/120A
<b>Walstroom</b>	met kabel
<b>Scheidingstrafo</b>	Mastervolt GI 3.5
<b>Watermaker</b>	Schenker (needs to be serviced)

## NAVIGATIE

<b>Kompas</b>	Suunto op pedestal
<b>Multi control display</b>	3x Raymarine ST60+ GRAPHIC
<b>Dieptemeter/log</b>	Raymarine TRIDATA
<b>Windmeetset</b>	Raymarine ST60+ WIND and CH WIND
<b>Marifoon</b>	RAY240E
<b>Autopilot</b>	Raymarine ST7002 smart pilot
<b>Roerstand aanwijzer</b>	On autopilot
<b>Radar</b>	Raymarine
<b>Radar/GPS/plotter</b>	Raymarine E80 and inside a Raymarine G170 with keyboard inside
<b>Navtex</b>	McMurdo ICS NAV6 (not connected)
<b>AIS transceiver</b>	Raymarine AIS650 Class B transceiver
<b>Epirb</b>	Ocean Signal
<b>Navigatieverlichting</b>	All LED



## UITRUSTING

Vaste ramen	ja
Buiskap met grijp-beugel	ja
Kuipent	ja
Bimini	New 2017
Kuipkussens	ja
Kuiptafel	ja
Zwemplatform	ja
Zwemtrap	roestvast staal
Boegtrap	ja
Dekdouche	ja
Anker	Delta
Ankerketting	70 mtr.
Ankerlier	elektrisch
Bijboot	Zodiac
Buitenboordmotor	Mercury 3.5 hp
Buitenboordmotorsteun	ja
Davits	roestvast staal Simpson 100
Davits bediening	handmatig
Zeereling	draad - stainless steel
Handgreep (opbouw)	roestvast staal
Zij-instap in reling	ja
Hekstoel	With foldable teak seats
Preekstoel	ja
Reddingsboei	ja
Joon	ja
Radar reflektor	Cyclops 2
Stootkussens	ja
Landvasten	ja
Reserve onderdelen	Spare parts / filter / waterpumps ...
Satelliet	Sailor trane & trane fleet 33 satellite phone (not connected)



<b>Radio-cd speler</b>	One in saloon and one in the owners cabin.
<b>Kuipspeakers</b>	ja
<b>Speakers in salon</b>	ja
<b>Speakers in hut</b>	Owners cabin
<b>Brandblusser in motorkamer</b>	Fire pro-system (to be serviced)

## TUIGAGE

<b>Tuigage</b>	Fractionally rigged 9/10
<b>Standaard want</b>	draad
<b>Merk mast</b>	Seldén
<b>Materiaal mast</b>	aluminium gespoten - in white
<b>Zalingen</b>	3 pair
<b>Grootzeil</b>	North Sails with vertical battens, new in 2014
<b>Rolgrootzeil</b>	Yes
<b>Genua</b>	Ullman Sails with UV ply., new in 2015
<b>Genua I</b>	120%
<b>Genua rolreefsysteem</b>	Furlex hydraulic reefing system
<b>Gennaker</b>	North Sails
<b>Wegneembare binnen voorstag</b>	ja
<b>Reefinstallatie</b>	rolgrootzeil in de mast - Hydraulic
<b>Achterstagspanner</b>	Naxtec mechanical/hydraulic
<b>Giekneerhouder</b>	Seldén Rodkicker
<b>Primaire schootlieren</b>	2 x Lewmar 48ST electric
<b>Genua schootlieren</b>	2 x Lewmar 65ST electric
<b>Vallieren</b>	2 x Lewmar 54ST halyard
<b>Spinnakerboom</b>	carbon - White painted

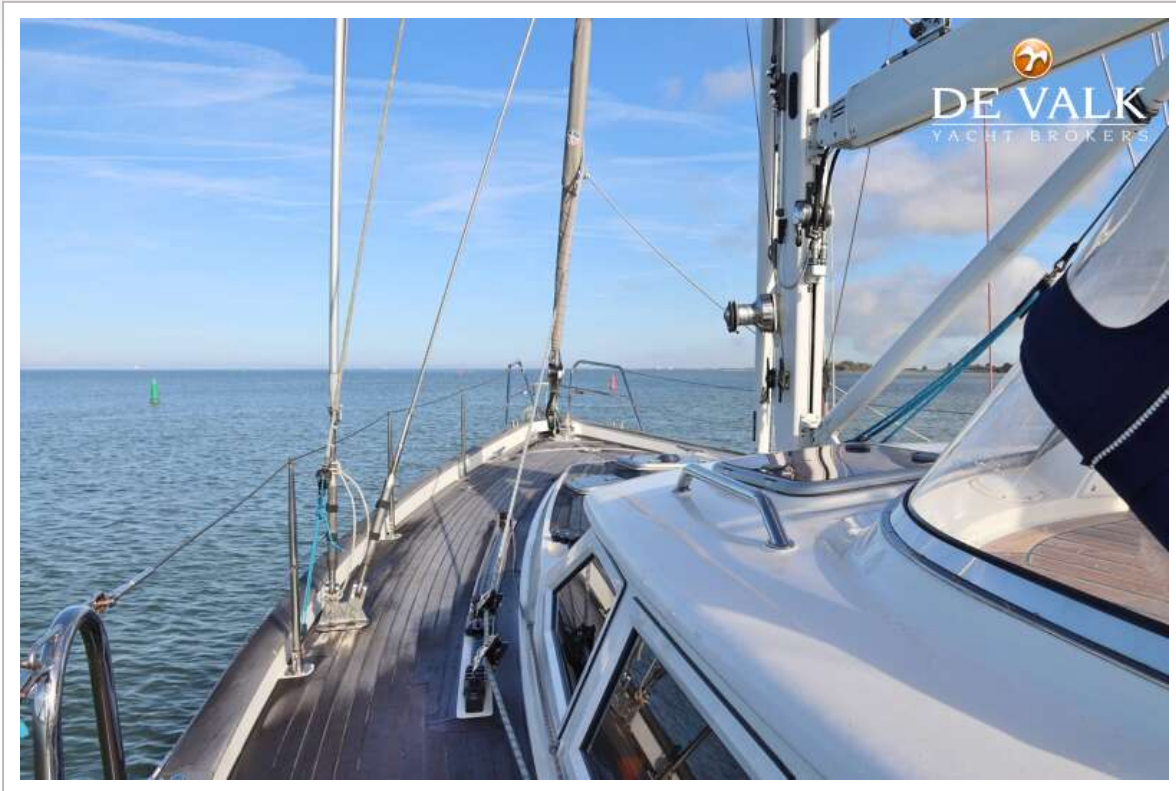




# CONTEST 50CS



# CONTEST 50CS



# CONTEST 50CS



# CONTEST 50CS



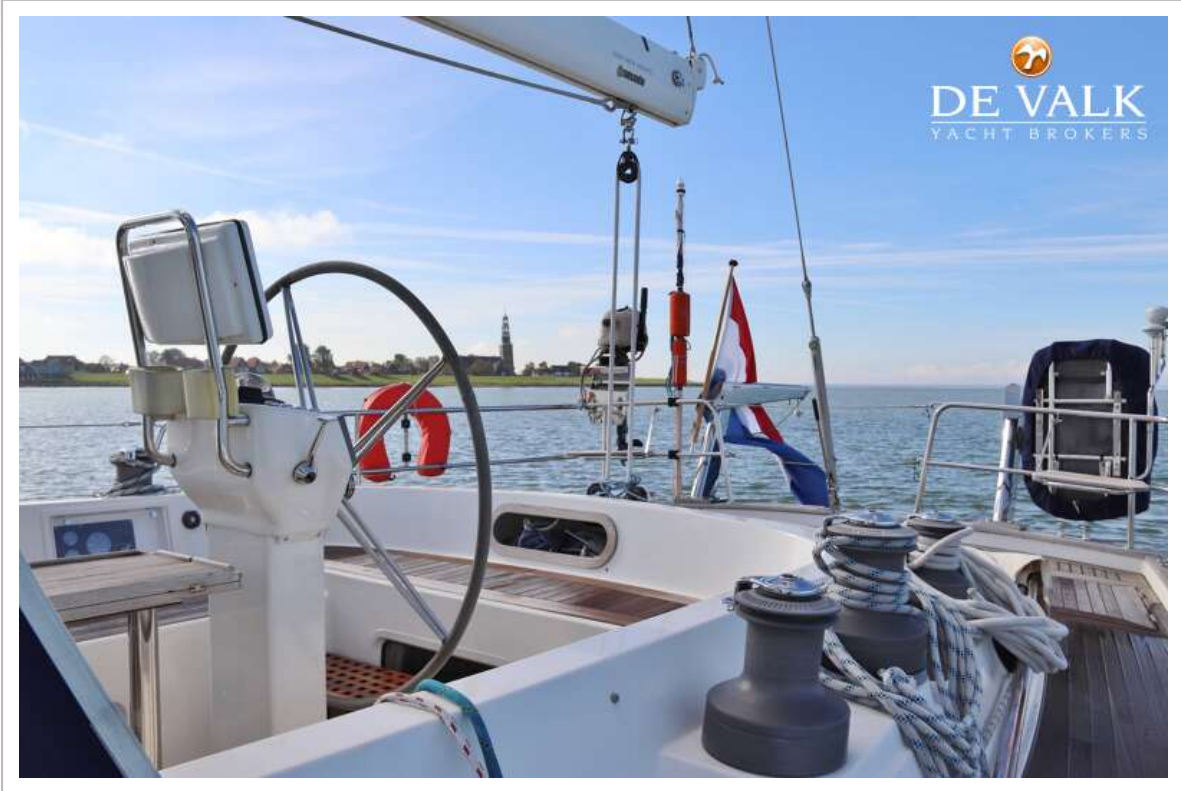
# CONTEST 50CS



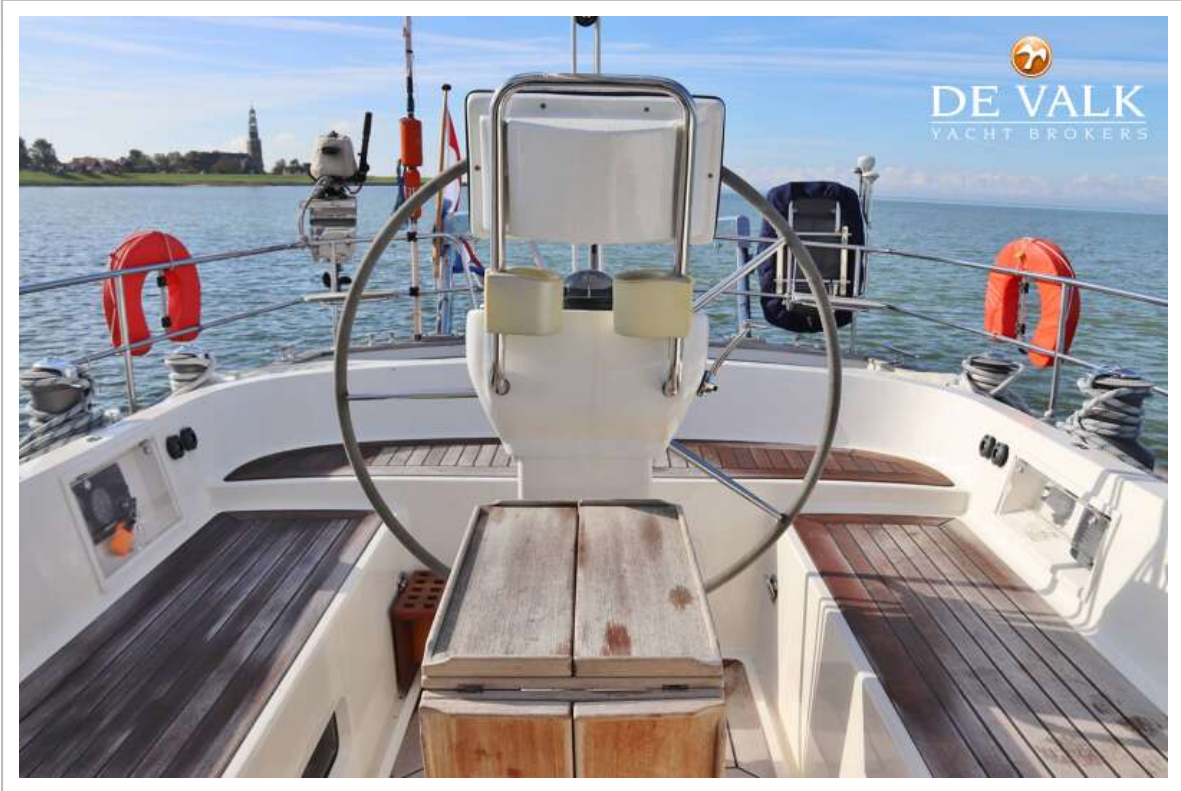
# CONTEST 50CS



CONTEST 50CS



CONTEST 50CS







# CONTEST 50CS



CONTEST 50CS



CONTEST 50CS



CONTEST 50CS



CONTEST 50CS



CONTEST 50CS



# CONTEST 50CS

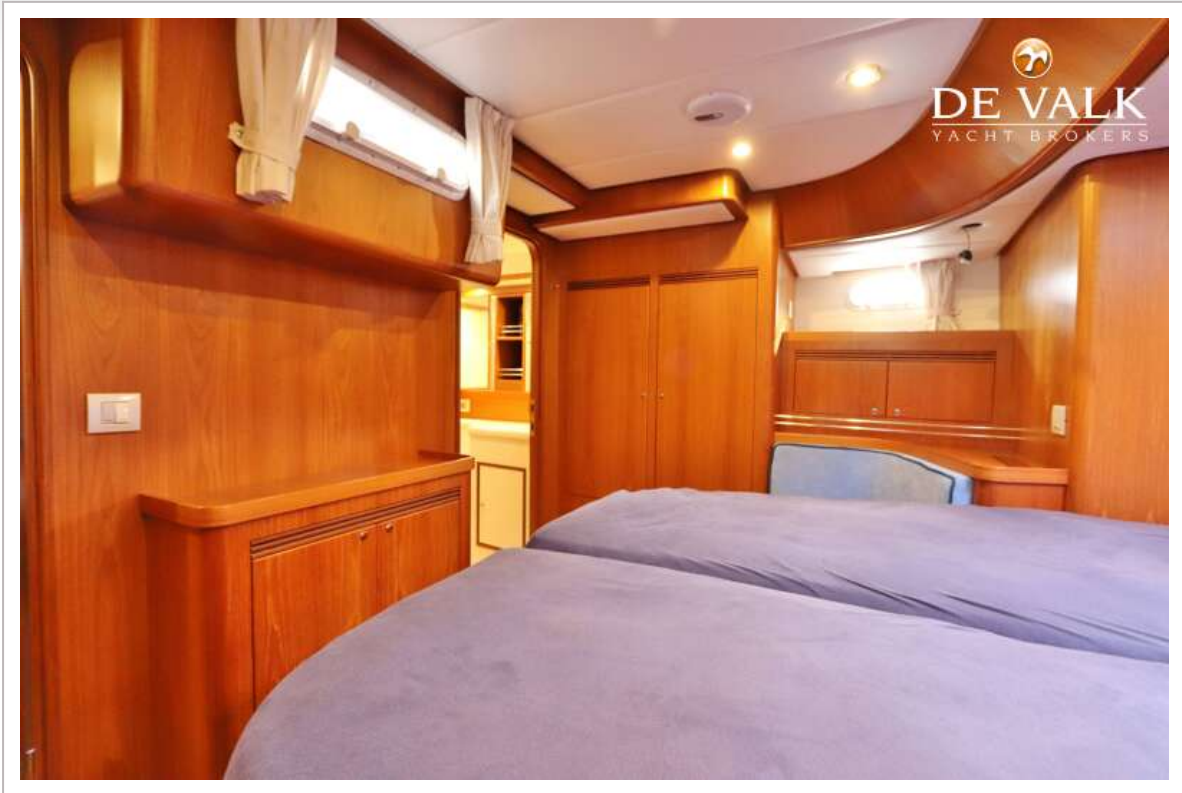




CONTEST 50CS



CONTEST 50CS



CONTEST 50CS

