



DE VALK
YACHT BROKERS



VAN DER HEIJDEN SUPERIOR FLY 2000



DE VALK
YACHT BROKERS

VAN DE MAKELAAR

Deze Van der Heijden Superior Fly 2000 is echt een lust voor het oog. Eerste eigenaar, volledige onderhoudshistorie gedocumenteerd, zorgvuldig onderhouden en vrijwel alle denkbare opties. Ze biedt zeer ruime accommodaties en heeft 7 slaapplekken in 4 hutten. De eigenaarshut en badkamer zijn groter dan in de meeste huizen! De salon, het achterdek, de flybridge en het voordek bieden voldoende ruimte voor het ontvangen van uw gasten. Ze is 'custom built' met een stalen romp en aluminium opbouw en kan indien nodig 25 knopen halen. Deze Van der Heijden Superior 2000 Fly is nu te bezichtigen!

Nick Lanting

SPECIFICATIES

Afmetingen	20.70 x 5.60 x 1.30 (m)	Bouwer	Van der Heijden Yachts
Bouwjaar	2011	Hutten	4
Materiaal	Staal	Slaapplekken	7
Motor(en)	2 x FTP Iveco C13ENTM83.10 diesel	Pk/Kw	2 x 825.00 (pk), 607.20 (kw)
Vraagprijs	verkocht (BTW)	Ligplaats	bij verkoopkantoor

CONTACT

Kantoor	De Valk Sint Annaland	Telefoon	+31 166 601 000
Adres	Koelhuisweg 4 4697 RM Sint Annaland The Netherlands	E-mail	sintannaland@devalk.nl

DISCLAIMER

Hoewel er uiterste zorg besteed is aan de correctheid, volledigheid en actualiteit van onze informatie kunnen hieraan geen rechten worden ontleend.



ALGEMEEN

Model	VAN DER HEIJDEN SUPERIOR FLY 2000
Type	motorjacht
Lengte (m)	20,70
Breedte (m)	5,60
Diepgang (m)	1,30
Doorvaarhoogte (m)	7,30
Doorvaarhoogte min (m)	5,35
Stahoogte (m)	2,02
Bouwjaar	2011
Te waterlating	2012/07
Gebouwd door	Van der Heijden Yachts
Land	Nederland
Waterverplaatsing (t)	48
CE norm	A
Romp materiaal	staal
Romp kleur	zwart
Rompvorm	knikspant
Materiaal opbouw	aluminium
Stootlijst	roestvast staal
Dek materiaal	staal
Afwerking dek	kunststof teak
Afwerking opbouw	anti-slip verf
Afwerking kuip	kunststof teak
Antifouling (jaar)	2021 CopperCoat. uw-body completely sanded down
Raamlijsten	roestvast staal
Raammateriaal	dubbelglas
Dekluik	ja
Patrijspoorten	roestvast staal
Isolatie	schuim
Flybridge	ja



Flybridge afdekzeil	Separate covers for benches and seats and helm
Flybridge tent	ja
Flybridge zonetent	ja
Radarbeugel	neerklapbaar
Mast neerklapbaar	hydraulisch
Brandstoftank (liter)	kunststof 1 x 4200
Inhoudsmeter (brandstoftank)	ja
Drinkwatertank (liter)	kunststof 1 x 1000
Inhoudsmeter (drinkwatertank)	ja
Vuilwatertank (liter)	kunststof 1 x 500
Inhoudsmeter (vuilwatertank)	ja
Vuilwatertank afvoer	dekafzuigpunt + pomp
Stuurwiel	hydraulisch
Binnen stuurstand	ja
Stuurwiel op flybridge	hydraulisch
Extra info romp	Polished and waxed every year
Extra info verfsysteem	Awlgrip original paint
Extra info	In winter storage every year
Extra info	CVO Certificate 02334589
Extra info	Seating area/sundeck on foredeck

ACCOMMODATIE

Hutten	4
Slaapplaatsen	7
Bemanningshut	ja
Bemanning slaapplaatsen	1 x
Interieur	teak
Vloer	vloerbedekking
Achterdek	ja
Salon	ja
Stahoogte salon (m)	2.02



Verwarming	CV Kabola HR500 10.7 kW, underfloor heating
Airco	airco enkel werkend In all cabins
Achterkajuit	ja
Dinette	ja
Schuifdeur naar achterdek	ja
Keuken	Aft end of saloon
Aanrechtblad	corian
Spoelbak	roestvast staal 2 x
Kooktoestel	inductie Whirlpool 4-burner
Afzuigkap	ja
Combi magnetron/oven	Bosch
Koelkast	ja
Vriezer	In utility room/crew cabin
Wijnkoeler	ja
Warmwatersysteem	via CV
Waterdruksysteem	elektrisch
Vaatwasser	ja
Kokendwaterkraan	Quooker
Koffiezetapparaat	Nespresso
Kommaliewant	ja
Eigenaarshut	frans bed Located aft, headroom 1.95 m
Lengte bed (m)	2.10 x 1.80
Kledingkast	hangend/lades/legplanken
Badkamer	en suite Headroom 1.91 m, with electric towel rack
Toilet	en suite
Toilet Systeem	elektrisch
Wasbak	in de badkamer
Douche	en suite Headroom 1.93 m
Extra info	Samsung TV 81 cm
Gastenhut 1	frans bed Located forward, headroom 1.99 m
Lengte bed (m)	2.10 x 1.60
Kledingkast	hangend/lades/legplanken



Badkamer	en suite Headroom 2.07 m, with electric towel rack
Toilet	en suite
Toilet systeem	elektrisch
Wasbak	in de badkamer
Douche	en suite Headroom 2.09 m
Extra info	Samsung TV 81 cm
Gastenhut 2	twee enkele bedden Located to port, headroom 2.07 m
Lengte bed (m)	2.00 x 0.70 (2 x)
Kleerkast	hangend
Badkamer	gedeeld With en suite of forward cabin
Gastenhut 3	eenpersoonsbed Headroom 1.95 m
Lengte bed (m)	2.10 x 0.75
Kleerkast	legplanken
Wasbak	in de hut
Was/droog combinatie	Bosch, in crew cabin/utility room
Flybridge	ja
Mini bar	On flybridge, with sink and fridge
Extra info	Safe in aft cabin hanging locker
Extra info	Horizontal blinds in saloon

MOTOR(EN)

Aantal motoren	2
Merk	FTP Iveco
Type	C13ENTM83.10
Pk	825
kW	607.20
Brandstof	diesel
Geïnstalleerd in jaar	2011
Maximale snelheid (kn)	25
Kruissnelheid (kn)	18
Motoruren	627



Koelsysteem motor	indirecte warmtewisselaar
Aandrijving	schroefas
Schroefas afdichting	ja
Motorbediening	elektrisch Hydronautica EMC
Keerkoppeling	hydraulisch
Boegschroef	hydraulisch
Hekschroef	hydraulisch
Uitlaatsysteem	watergekoeld
Stuwdrukklager	ja
Type schroef	vast
Schroefbladen	5
Materiaal schroefas	roestvast staal
Smering schroefas	oliebad SeaTorque BOSS System
Elektrische lenspomp	ja
Elektrische installatie	12 V, 24 V, 220 V
Generator	stille separator Onan MDKBK/L/M/N 13.5 kW
Draaiuren generator	357
Accu's	8 x
Startaccu	4 x AGM Deep Cycle 250-12 (2021)
Lichtaccu	4 x AGM Deep Cycle 250-12 (2021)
Accu monitor	Victron Multi Control
Acculader/omvormer	Victron Quattro 24/5000/120 (2021)
Diodebrug	ja
Walstroom	met kabel
Scheidingstrafo	Victron 3600
Watermaker	Never used, so needs service
Stabilisatoren	0-speed DMS MagnusMaster (2016)
Extra info	Hydronautica RMC remote control + joystick
Extra info	Workbench in engineroom
Extra info	Engineroom headroom 1.80 m



NAVIGATIE

Electrisch kompas	In autopilot
Multi control display	Garmin GMI10
Dieptemeter	Garmin
Log	Garmin
Windmeetset	Garmin
Repeaters	At flybridge helm, autopilot and multi display
Marifoon	Garmin GHS10 (2 x)
Handmarifoon	Icom
Autopiloot	Garmin GHC10
Roerstand aanwijzer	In autopilot
Radar	Garmin HD
GPS	Garmin
Plotter	Garmin 7015 lower helm, 7012 flybridge helm
PC aansluiting	For AIS
Elektronische kaart(en)	ja
AIS transceiver	ja
Epirb	ja
Camera	Aft facing and in engine room
Navigatieverlichting	ja
Zoeklicht	ITT Jabsco

UITRUSTING

Vaste ramen	ja
Bimini	On flybridge
Kuipkussens	ja
Kuiptafel	Fixed
Zwemplatform	Hi-lo, hydraulic
Zwemtrap	roestvast staal
Loopplank	Opacmare, hydraulic
Dekdouche	ja



Anker	Pool Stainless steel
Ankerketting	50 m, stainless steel
Ankerlier	elektrisch Lofrans
Kaapstander	On windlass
Dekwasinstallatie	Baudoin osmosis installation
Bijboot	Williams 385 Jet Tender (2012)
Zeereling	roestvast staal
Handgreep (opbouw)	roestvast staal
Zij-instap in reling	Both sides, with s/s ladder
Preekstoel	ja
Reddingsvlot	Eurovinil
Reddingsvlot (pers)	container 6
Reddingsvlot laatst gekeurd	Valid until 2024/03
Zwemvesten	ja
Reddingsboei	ja
Ruitenwisser	3 x, Exalto pantograph
Raamventilator	Outlets from central heating
Hoorn	ja
Stootkussens	ja
Landvasten	ja
Reserve onderdelen	ja
TV	Samsung 81 cm in saloon on TV-lift
TV-ontvanger	Satellite TV receiver
TracVision ball	TravelVision G6 + dummy dome
Radio-cd speler	Jensen JMS2212 at flybridge helm
DVD speler	Philips, in saloon
Surround Sound System	In saloon
Kuipspeakers	On flybridge and aft deck
Speakers in salon	5 x
Klok - barometer	ja
Brandblusser	ja
Brandblusser laatst gekeurd	ja



Brandblusser in motorkamer	ja
Automatisch brandblussysteem	ja



VAN DER HEIJDEN SUPERIOR FLY 2000









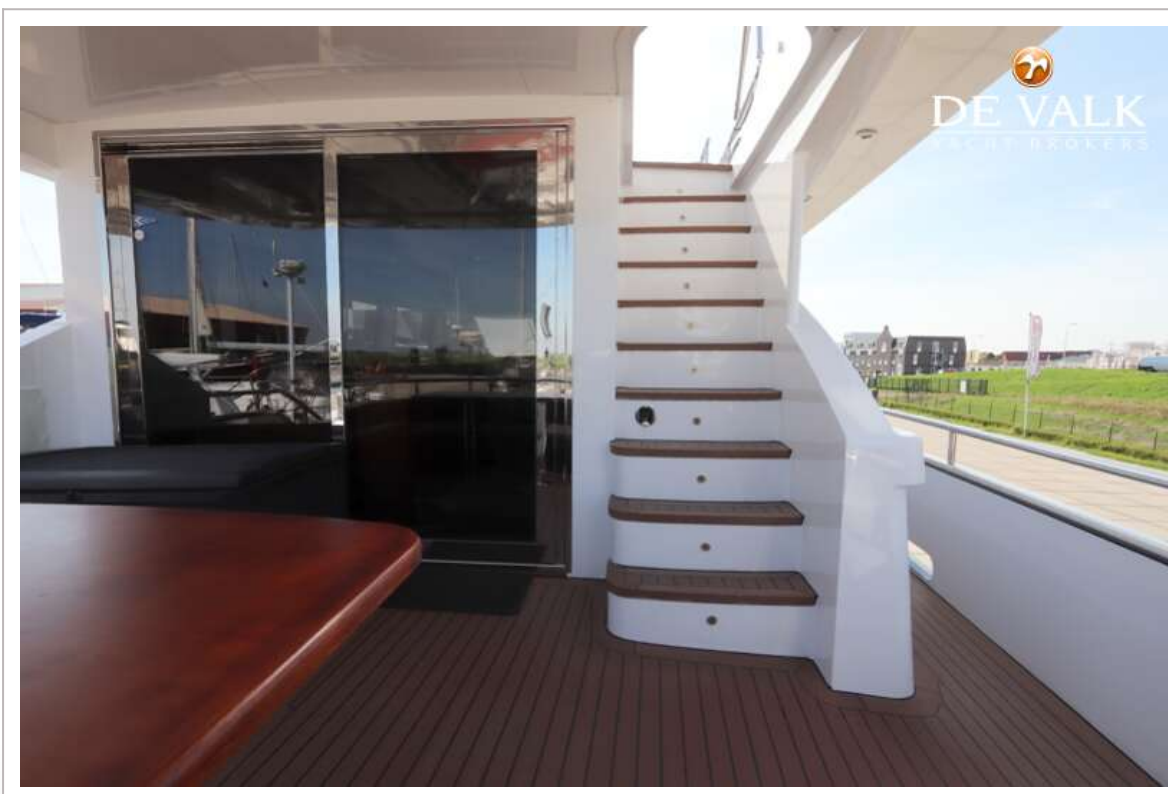
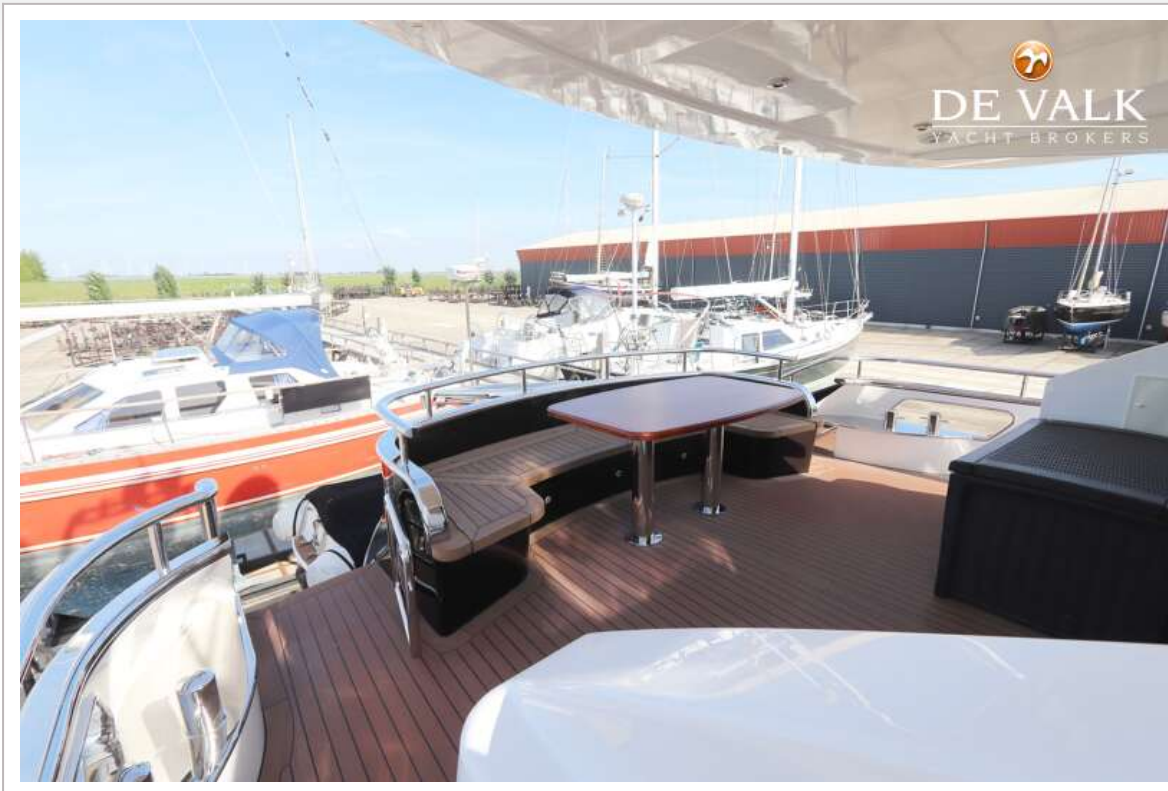
VAN DER HEIJDEN SUPERIOR FLY 2000



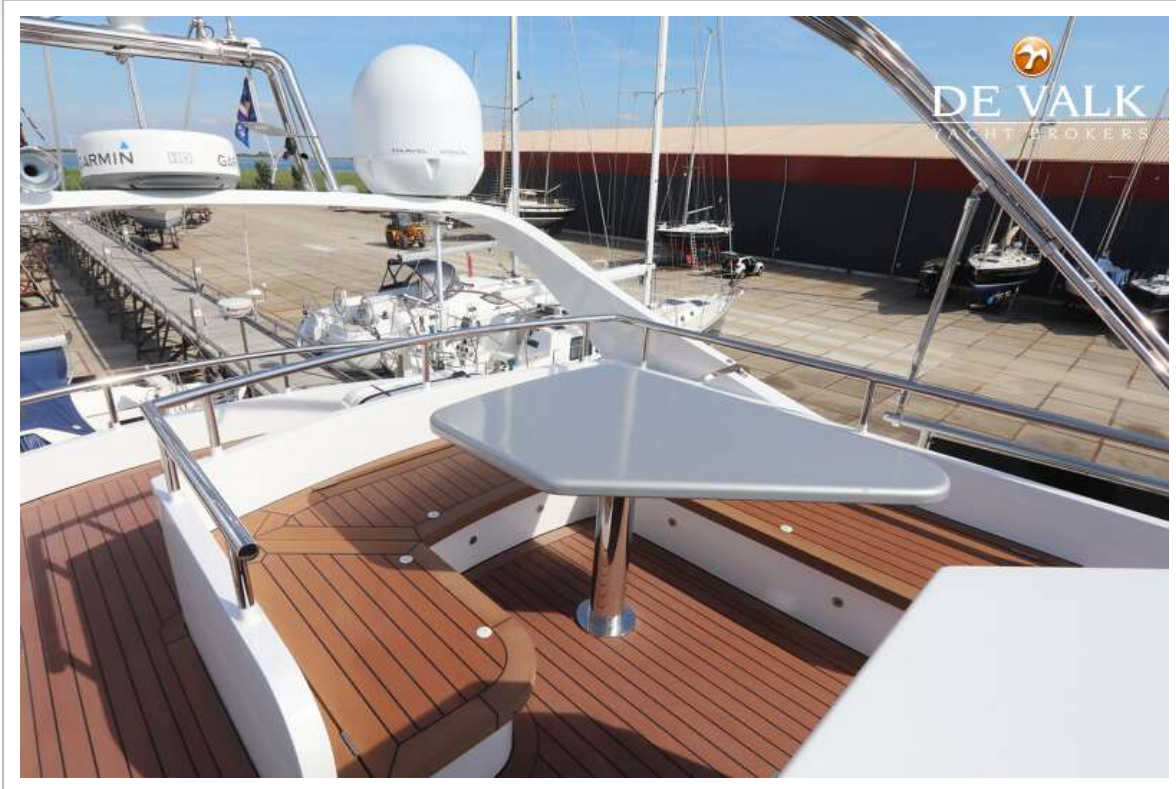
VAN DER HEIJDEN SUPERIOR FLY 2000



VAN DER HEIJDEN SUPERIOR FLY 2000



VAN DER HEIJDEN SUPERIOR FLY 2000



VAN DER HEIJDEN SUPERIOR FLY 2000



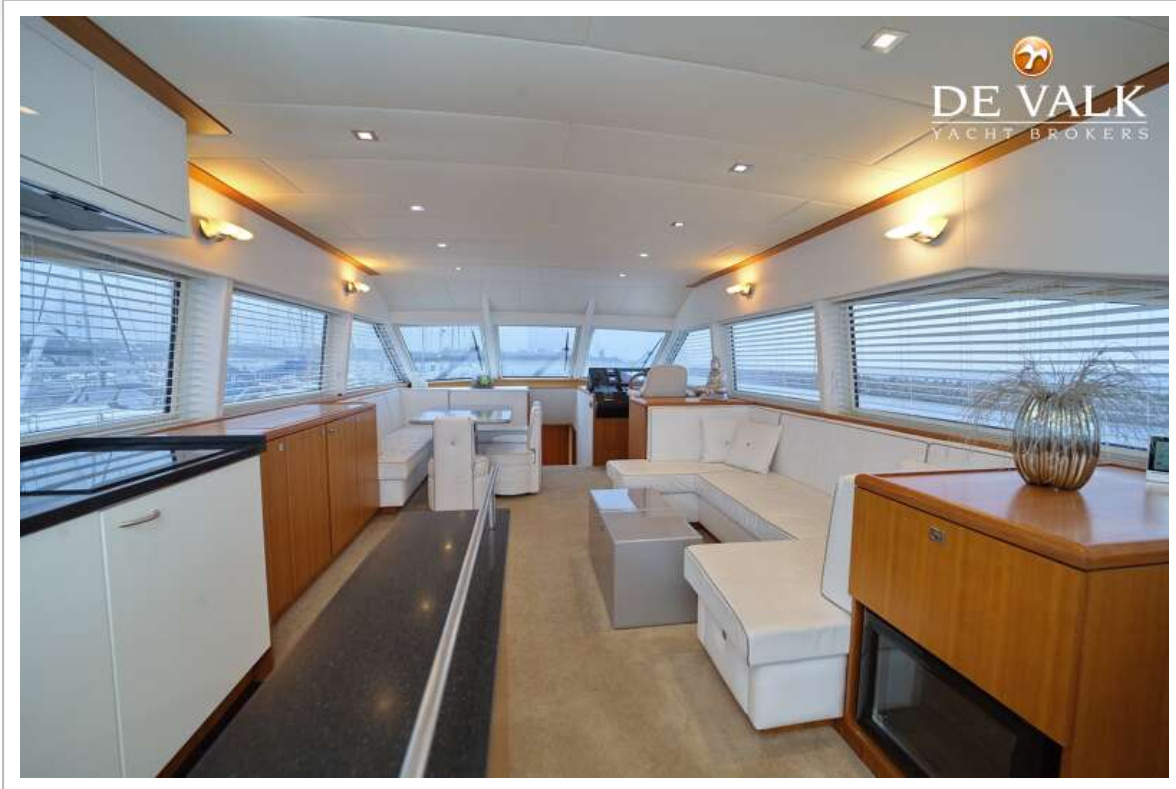
VAN DER HEIJDEN SUPERIOR FLY 2000



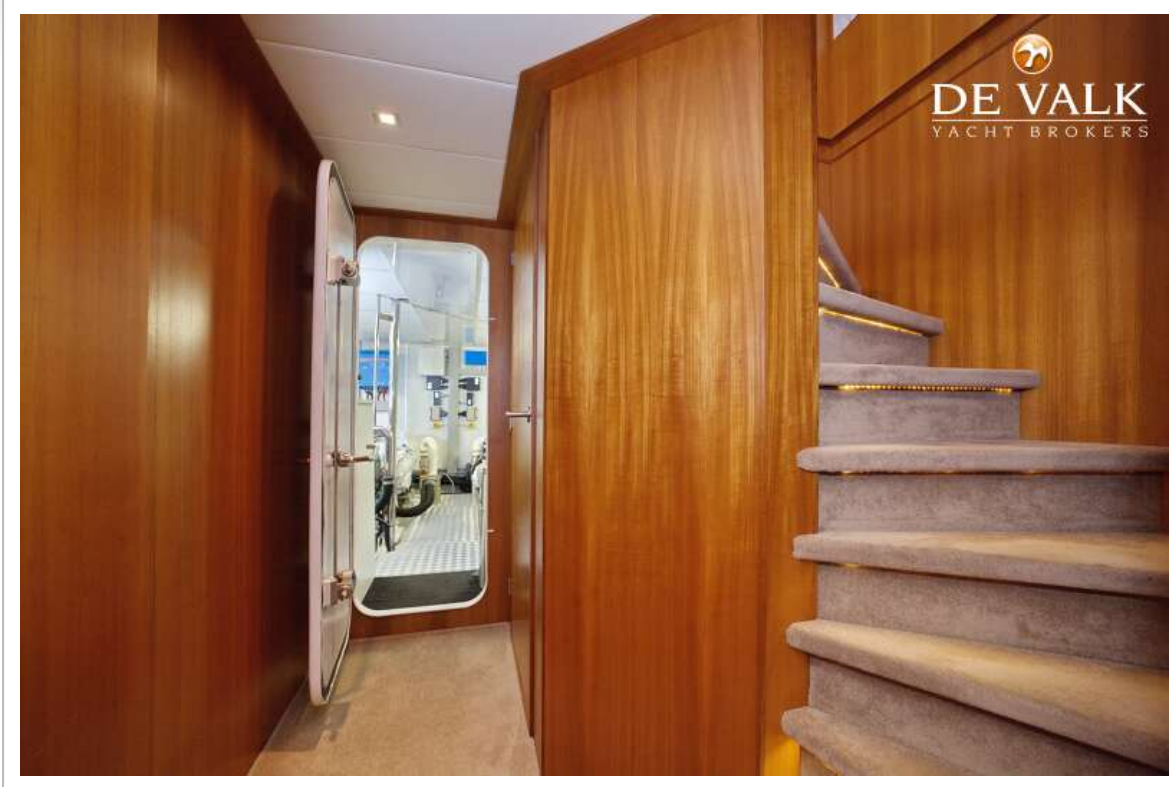
VAN DER HEIJDEN SUPERIOR FLY 2000

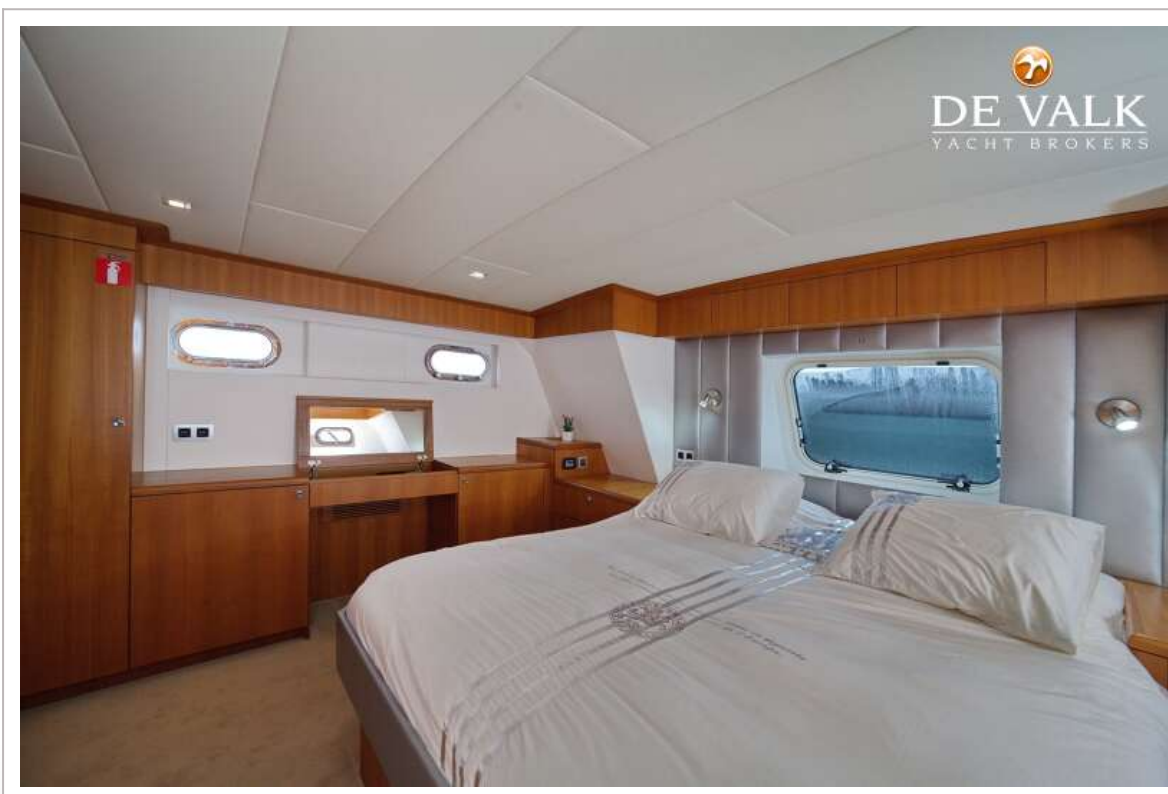
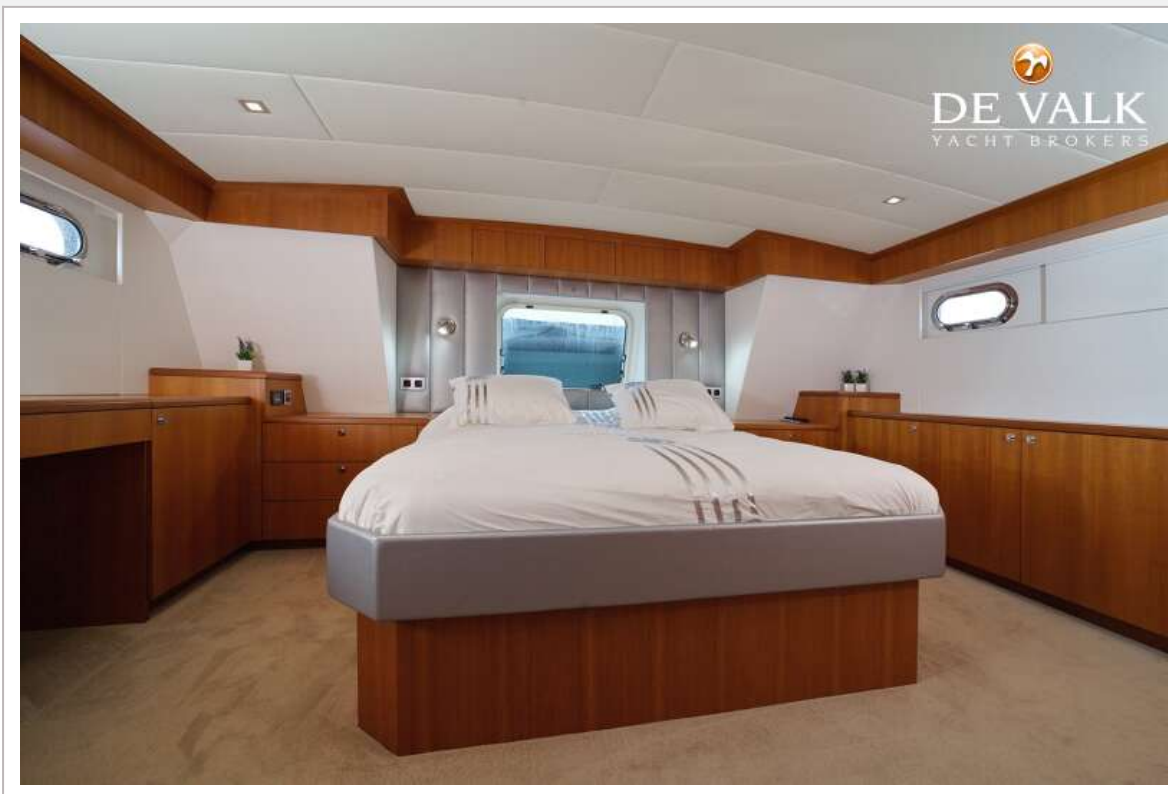


VAN DER HEIJDEN SUPERIOR FLY 2000



VAN DER HEIJDEN SUPERIOR FLY 2000

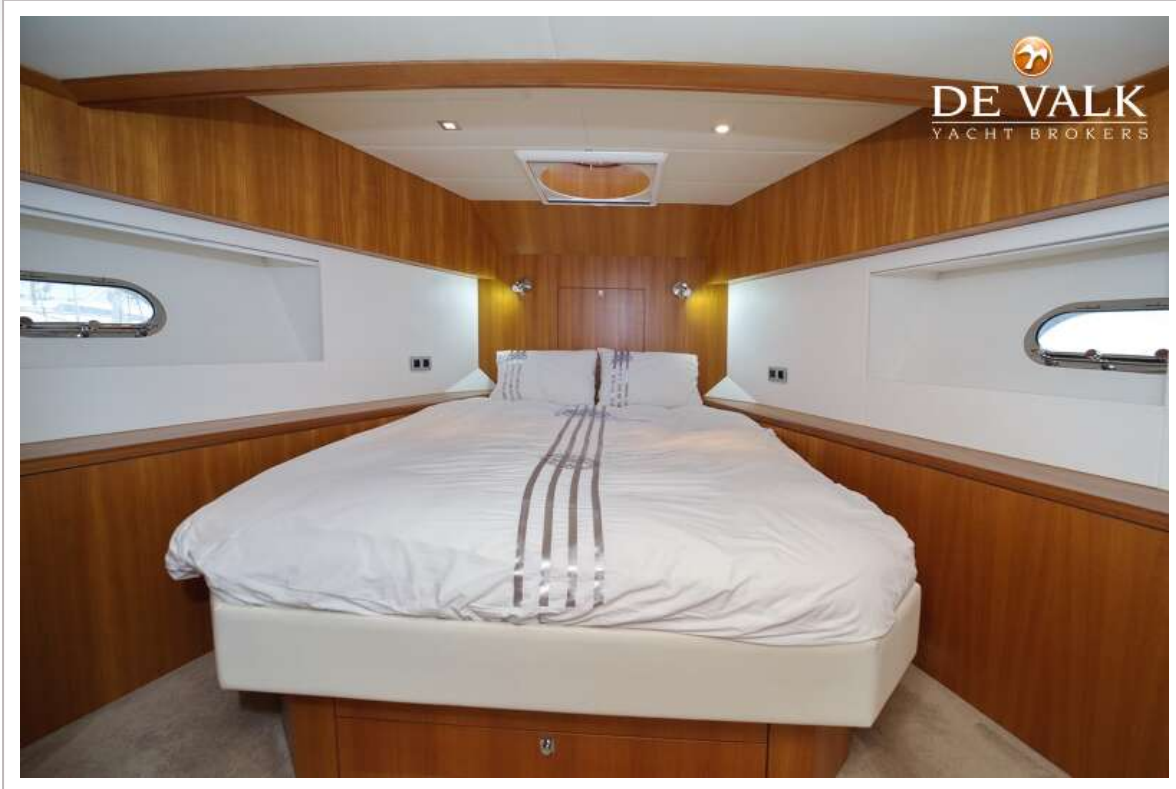


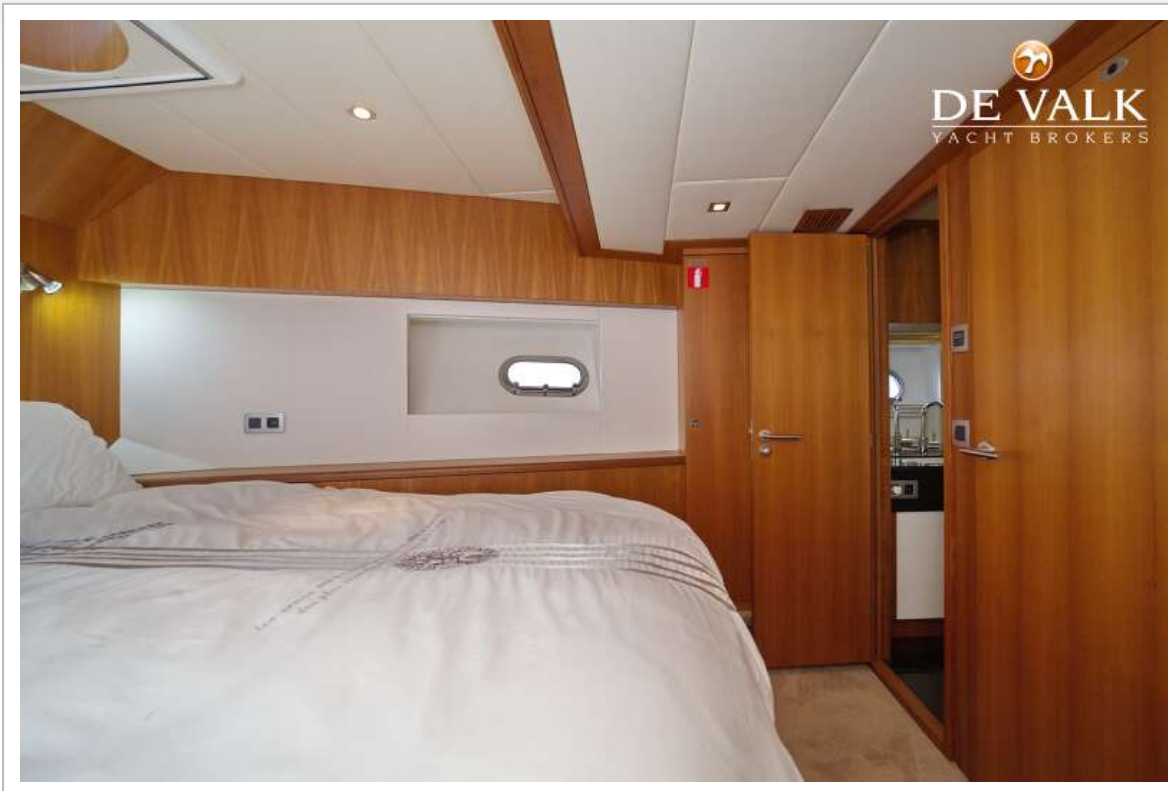




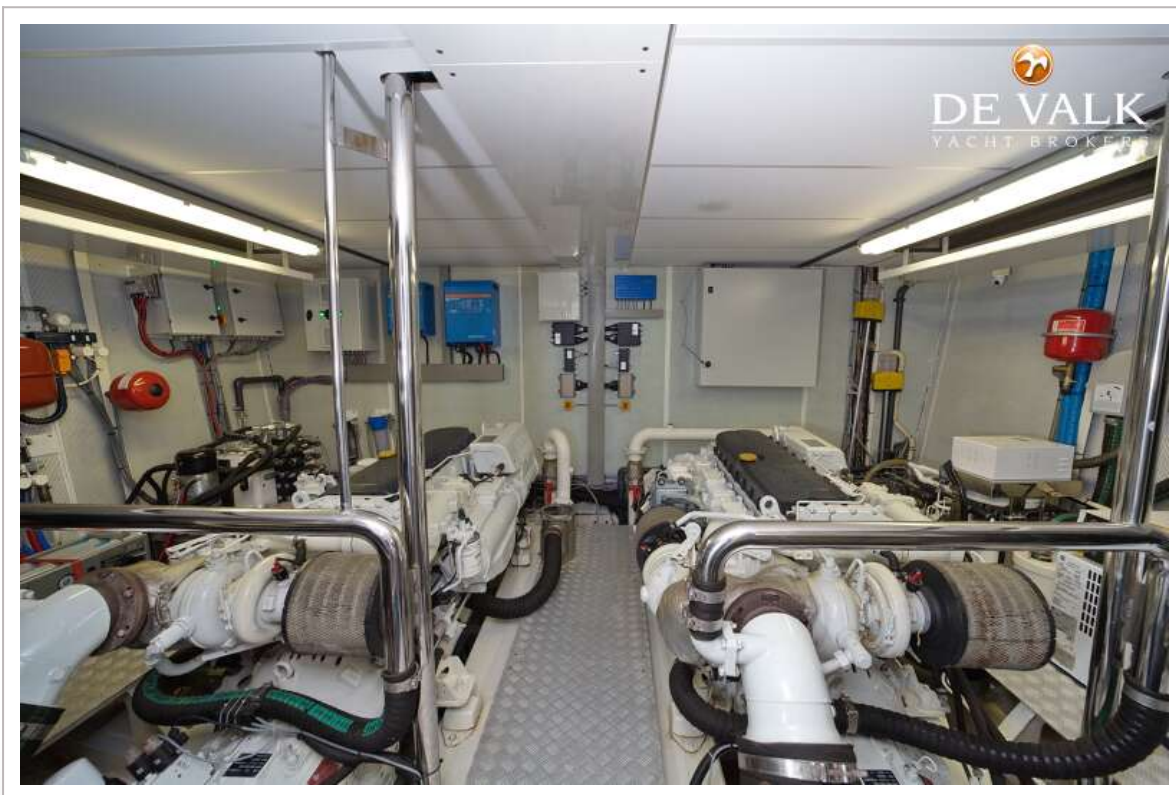
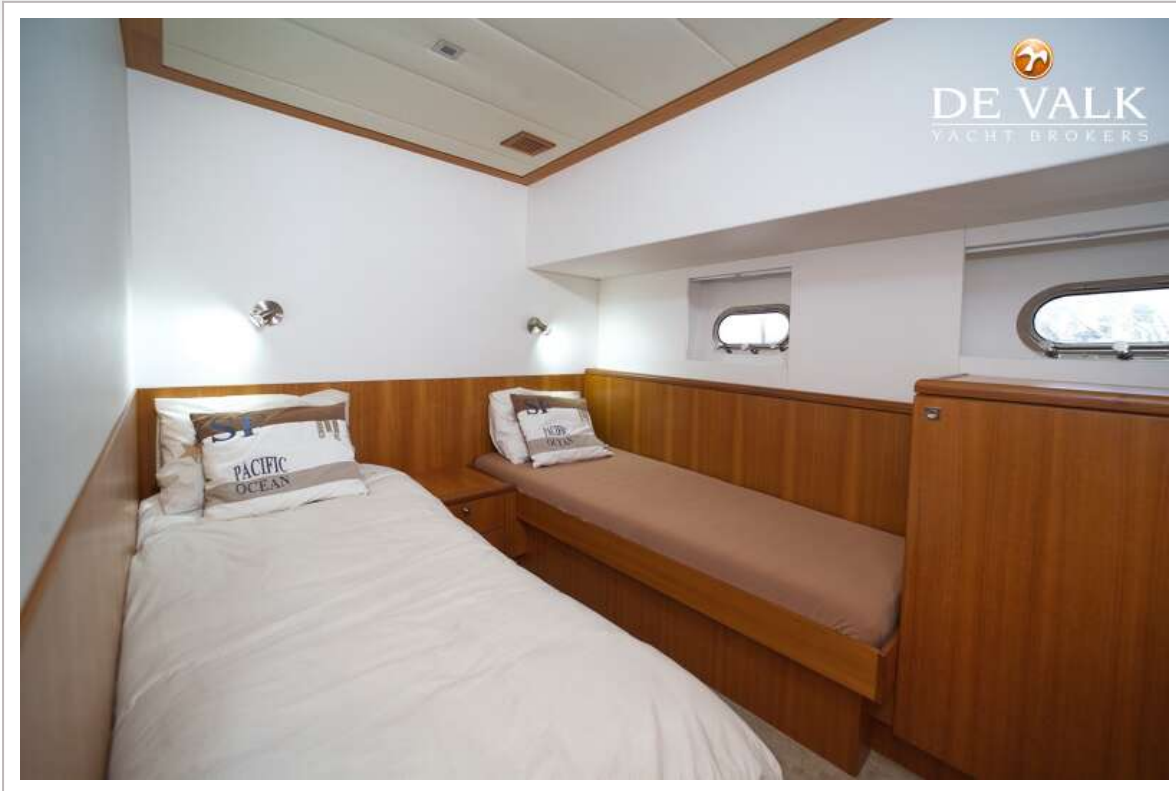


VAN DER HEIJDEN SUPERIOR FLY 2000

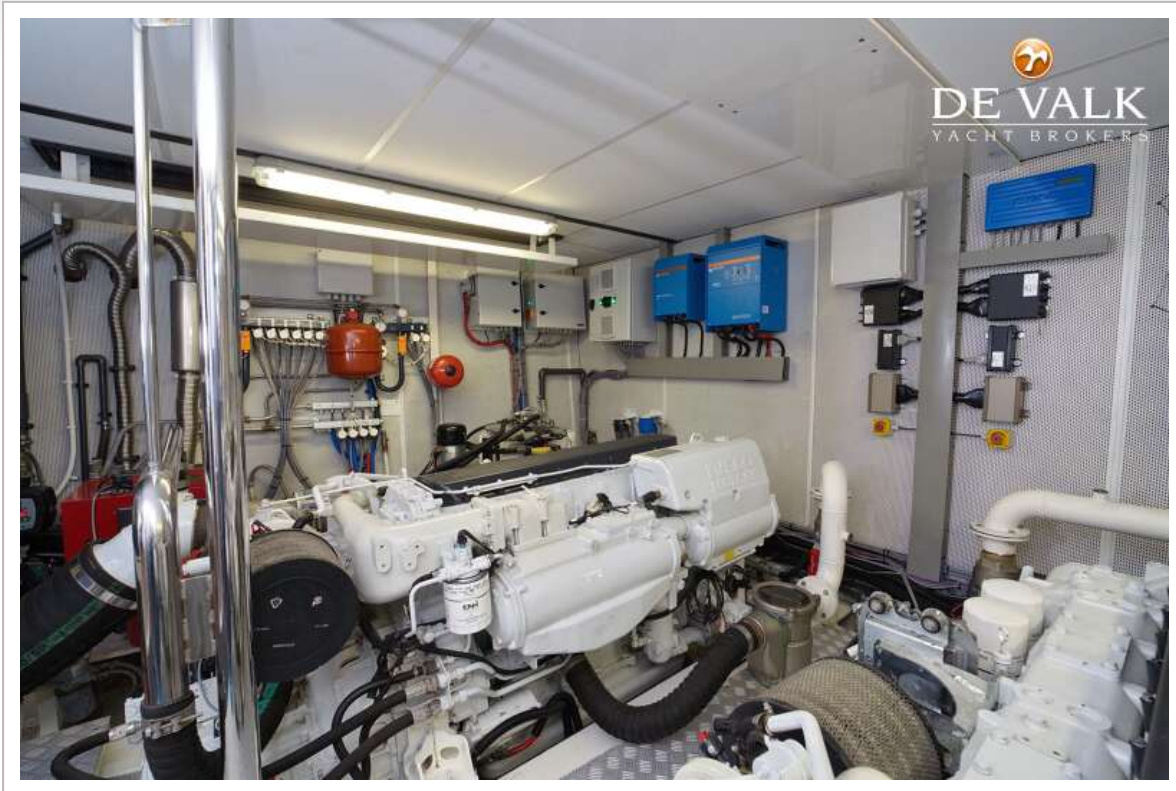




VAN DER HEIJDEN SUPERIOR FLY 2000



VAN DER HEIJDEN SUPERIOR FLY 2000



VAN DER HEIJDEN SUPERIOR FLY 2000

