



DE VALK
YACHT BROKERS



RUBIN 35 MS



DE VALK
YACHT BROKERS

RUBIN 35 MS

VAN DE MAKELAAR

De Rubin 35 motorsailer is een robuust, in Duitsland gebouwde pilothouse Ketch . Binnen besturing vanuit de stuurhut-salon verlengt uw vaarseizoen en tevens een aangenaam verblijf bij slechter weer. De buiten stuurstand is de plek om tijdens mooie dagen te zijn. Het doordacht ontworpen interieur biedt ruimte en goed geproportioneerde hutten, geschikt voor maximaal 5 personen, een heerlijk ruime en goed uitgeruste kombuis met veel opbergruimte. Freedom III is uitgerust met onder andere een boegschroef, recente navigatie-elektronica en krachtige, betrouwbare Pekins motor.

Harald Padberg

SPECIFICATIES

Afmetingen	10.50 x 3.30 x 1.35 (m)	Bouwer	Deerberg, Germany
Bouwjaar	1980	Hutten	2
Materiaal	Polyester	Slaapplaatsen	5
Motor(en)	1 x Perkins 4,236 diesel	Pk/Kw	65.00 (pk), 47.78 (kw)
Vraagprijs	verkocht (BTW)	Ligplaats	elders / niet bij verkoopkantoor

CONTACT

Kantoor	De Valk Monnickendam	Telefoon	+31 299 65 63 50
Adres	Hoogedijk 6 1145 PM Katwoude The Netherlands	E-mail	monnickendam@devalk.nl

DISCLAIMER

Hoewel er uiterste zorg besteed is aan de correctheid, volledigheid en actualiteit van onze informatie kunnen hieraan geen rechten worden ontleend.



RUBIN 35 MS

ALGEMEEN

Model	RUBIN 35 MS
Type	zeiljacht
Lengte (m)	10,50
Lengte waterlijn (m)	9,15
Breedte (m)	3,30
Diepgang (m)	1,35
Doorvaarhoogte (m)	12,40
Stahoogte (m)	1,90
Bouwjaar	1980
Gebouwd door	Deerberg, Germany
Land	Duitsland
Waterverplaatsing (t)	8
Ballast (ton)	Ca. 3,5
CE norm	NA
Romp materiaal	polyester
Romp kleur	wit
Rompvorm	S-spant
Kiel type	doorlopende kiel
Stootlijst	Teak
Dek materiaal	polyester
Afwerking dek	anti-slip profiel
Antifouling (jaar)	nieuw 2022 - zelfslijpend Copper Cruise International - 2 lagen
Raamlijsten	aluminium
Raammateriaal	normaal glas
Dekluik	2 X
Patrijspooten	aluminium 8 X
Brandstoftank (liter)	staal 500 L.
Drinkwatertank (liter)	staal 500 L.
Vuilwatertank (liter)	kunststof 100 L.
Vuilwatertank afvoer	dekafzuigpunt + ow lijn



Buiten stuurstand	hydraulisch
Stuurwiel op flybridge	hydraulisch
Extra info romp	Nieuwe anoden mei 2022
Extra info verfsysteem	Romp boven de waterlijn geschilderd in 2018
Extra info	Romp gereinigd / gepoetst 2022
Extra info	Aanvullende informatie anti fouling:4 lagen op de waterlijn, voorpunt en achterschip rond de schroef as

ACCOMMODATIE

Hutten	2
Slaapplaatsen	5
Interieur	teak



Stuurhut/deksalon

Het dekhuis heeft aan beide zijden een ingang die goed bereikbaar zijn via een zeereeling met afsluitbare doorloop. In het dekhuis is een stuurstand met daarbij alle benodigde navigatie apparatuur. Aan de achterzijde van het dekhuis een L-vormige bank met een wegneembare eettafel. Door de grote ramen in het dekhuis heb je een goed uitzicht naar buiten en de twee schuifdeuren en twee te openen ramen is er goed te ventileren. Daarnaast biedt het dekhuis veel opbergruimte en is er is er overall stahoogte. Via de trap kom je in de verder naar voren gelegen kajuit. Hier is een langskombuis met rvs-spoelbak en warm en koud stromend water, een tweepits gasfornuis, een inbouwoven en een bovenlader koelkast van ca. 70 liter. Er is voldoende kastruimte voor alle keukenspullen en er is een kast met indeling voor het goed kunnen opbergen van serviesgoed. Tegenover de kombuis is een grote rondzit met een zwenkbare salontafel. Deze tafel kun je ook laten zakken, waardoor je met de rugkussens een bed van 215x145 cm kunt maken. Onder de zitkussens is opbergruimte. In de kajuit zijn vier te openen patrijspoorten en de Trumatic kachel heeft uitblaasopeningen in alle vertrekken. In de voorhut is een bed met grootste lengte 203 cm. en er zijn twee kasten en aflegtruimte boven het bed. Ook hier zijn twee patrijspoorten en een vluchtluik. Aan de andere kant van het dekhuis leidt een trapje naar de achterhut. Hier is een bed van 183 x 85 cm. Hier is ook de ruime natte cel met wc, wastafel met warm en koud water en de douche. Hier is een permanente ventilator op zonne-energie en een patrijspoort die open kan.

Stahoogte salon (m)

ca. 1,90

Verwarming

gas hetelucht Trumatic

Achterkajuit

ja

Dinette om te bouwen

2,15 X 1,45 M

Schuifdeur naar kuip

2 X

Keuken

ja

Aanrechtblad

tegels

Spoelbak

roestvast staal

Kooktoestel

2017 - Dometic P18062M

Oven

2017 - Dometic OG2000

Gasdetector

Drie gas detector in achter cabine



RUBIN 35 MS

Koelkast	2011 - Isotherm Compact Classic 50W - ca. 70 Ltr.
Warmwatersysteem	220V + motor Boiler
Waterdruksysteem	elektrisch
Eigenaarshut	tweepersoonsbed
Lengte bed (m)	1,83
Kledingkast	legplanken
Badkamer	en suite
Toilet	en suite
Toilet Systeem	vacuum
Wasbak	in de badkamer
Douche	en suite
Gastenhut 1	v-bed
Lengte bed (m)	2,03
Kledingkast	hangend en legplanken
Extra info	Ventilatie mat onder matrassen in voorste cabine - nieuw 2020 Verwarmingssysteem heeft luchtopeningen in elke cabine
Extra info	6 x 220V stopcontacten - nieuw in 2021
Extra info	In 2021 nieuwe gordijnen voor alle ramen
Wasmachine	nieuw in 2021
Extra info	gaslocker buiten voor 2 grote flessen. Beide flessen hebben aparte elektronische kleppen

MOTOR(EN)

Aantal motoren	1
Merk	Perkins
Type	4,236
Pk	65
kW	47,78
Brandstof	diesel
Geïnstalleerd in jaar	1980
Koelsysteem motor	indirecte warmtewisselaar
Aandrijving	schroefas



Motorbediening	bowden kabels
Type schroef	vast
Schroefbladen	3
Materiaal schroefas	roestvast staal
Smering schroefas	water
Handlenspomp	ja
Elektrische lenspomp	automatisch
Accu monitor	BEP-DC DCSM
Acculader	2017 - Whisper Power WP-BC Supreme 12V/40A
Omvormer	2000W - nieuw 2020
Zonnecellen	6 x Sunware
Walstroom	met kabel
Scheidingstrafo	Argo Fet
Extra info	Motoronderhoud 2022 (nieuwe filters - olie - enz.) Motorsteunen nieuw in 2021 + motoruitlijning Schroefaslager vernieuwd in 2022 Flexibele koppeling gereviseerd in 2022 Schroefas uitlijning / gericht in 2022 Roestvast Staal roerblad uitgelijnd in 2022
Extra info	Verwarming in motorruimte - nieuw in 2021

NAVIGATIE

Kompas	binnen en buiten
Electrisch kompas	Evolution EV-1 verbonden met NMEA2000-netwerk
Dieptemeter	Airmar - geïntegreerd in NMEA200-netwerk
Log	VDO Logic - geïntegreerd in NMEA200-netwerk
Windmeetset	Triton windpack - geïntegreerd in NMEA2000-netwerk
Marifoon	Garmin VHF200i - met NMEA2000-interface
Autopiloot	Evolution EV-1 met ACU 200 en Raymarine P70 binnen- en buitenbesturing
GPS	Garmin GPS map 922 met NMEA2000 interface
Navtex	Nasa Easy Navtex
AIS ontvanger	Garmin AIS 600 met NMEA2000 interface
AIS transponder	Garmin AIS 600 met NMEA2000 interface



Navigatieverlichting

Ankerlicht in top van voormast - nieuw 2022. Dek verlichting in voormast - nieuw 2022. Alle navigatieverlichting voorzien van (goedgekeurde) LED lampen.

Extra info

Diepte/snelheid/wind info af te lezen op Garmin GMI-20 multifunctioneel display in het dekhuis en op een B&G Triton-2 multifunctioneel display bij de buiten stuurstand.

Extra info

Alle navigatie-apparatuur is met elkaar verbonden via MEA2000 bekabeling/protocol. Bovendien is er via een MEA2000/NMEA183 nterface een mogelijkheid tot verbinding met een kaart-/navigatie- programma op een laptop/pc via USB.

UITRUSTING

Zwemtrap

ja

Anker

Danforth

Ankerketting

35 meters

Ankerlier

elektrisch

Zeereeling

teak

Zij-instap in reling

2 X

Hekstoel

ja

Preekstoel

ja

Reddingsboei

ja

Hoorn

ja

Radar reflektor

in Bazaan mast

Stootkussens

ja

Landvasten

ja

TV

1 x in voor cabine en 1 x in kajuit

Radio

Marquant MCR-720

Speakers in salon

2 X

Klok - barometer

ja

Extra info

Boegschroef is te bedienen vanuit dekhuis of via Loftrans afstandsbediening

TUIGAGE



RUBIN 35 MS

Tuigage	kits
Staad want	draad
Materiaal mast	aluminium
Zalingen	1 set per mast
Grootzeil	2010 - ca. 21m ² - bruin - Dacron
Bezaan	2010 - ca. 10.2m ² - bruin - Dacron
Bezaanzeilhuik	ja
Genua	2012 - ca. 21m ² - bruin - Dacron
Genua rolreefsysteem	Harken
Genua hoes	ja
Reefinstallatie	smeerrepen
Giekneerhouder	talie
Primaire schootlieren	Meisner 16
Genua schootlieren	2 X Andersen 40ST FST 2-speed selftailing
Gennakerboom	aluminium
Extra info	Zeilen zijn in goede conditie. Zeilvoering aangepast in 2021. Originele set als reserve voorhanden.



RUBIN 35 MS



RUBIN 35 MS



RUBIN 35 MS



RUBIN 35 MS



RUBIN 35 MS



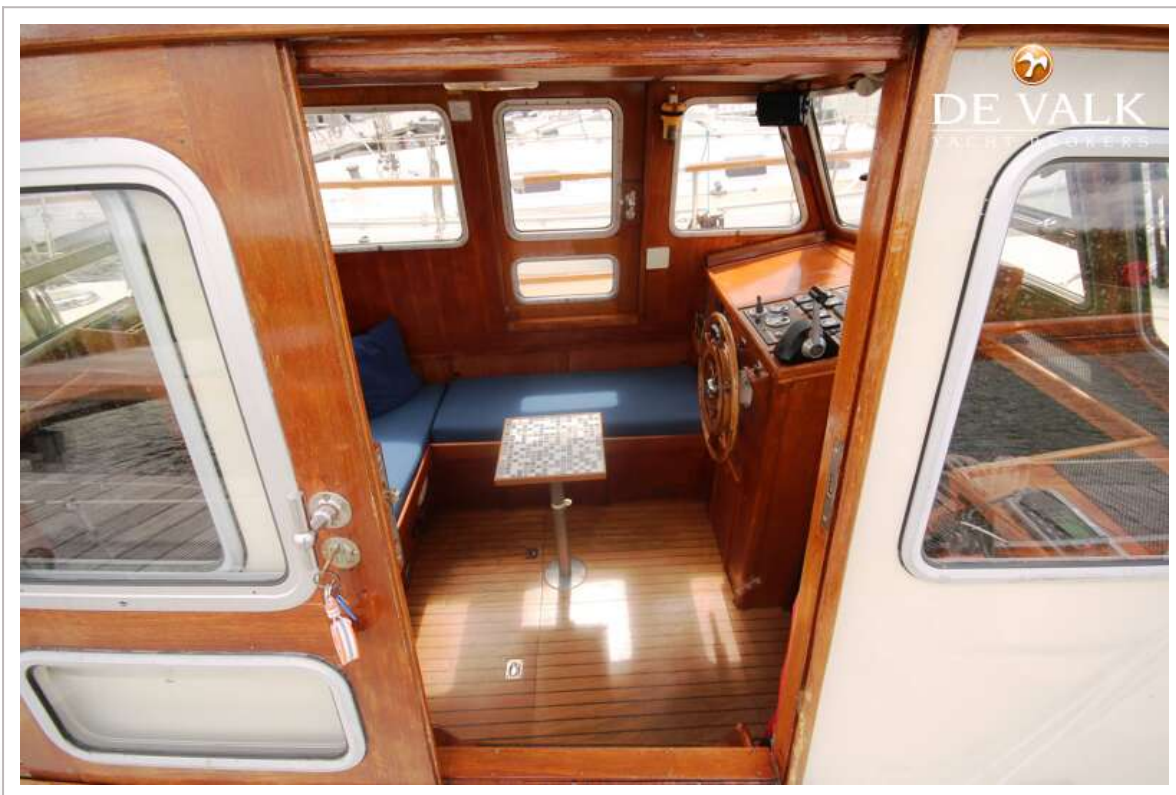
RUBIN 35 MS



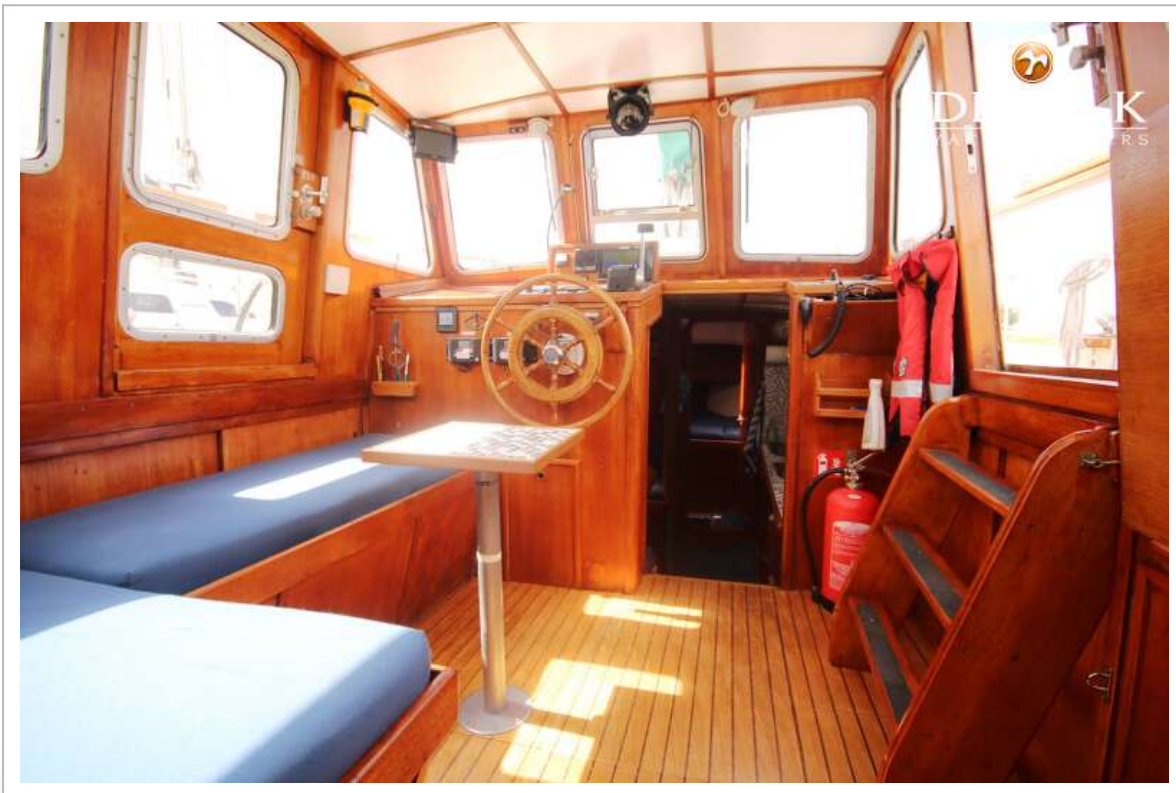
RUBIN 35 MS



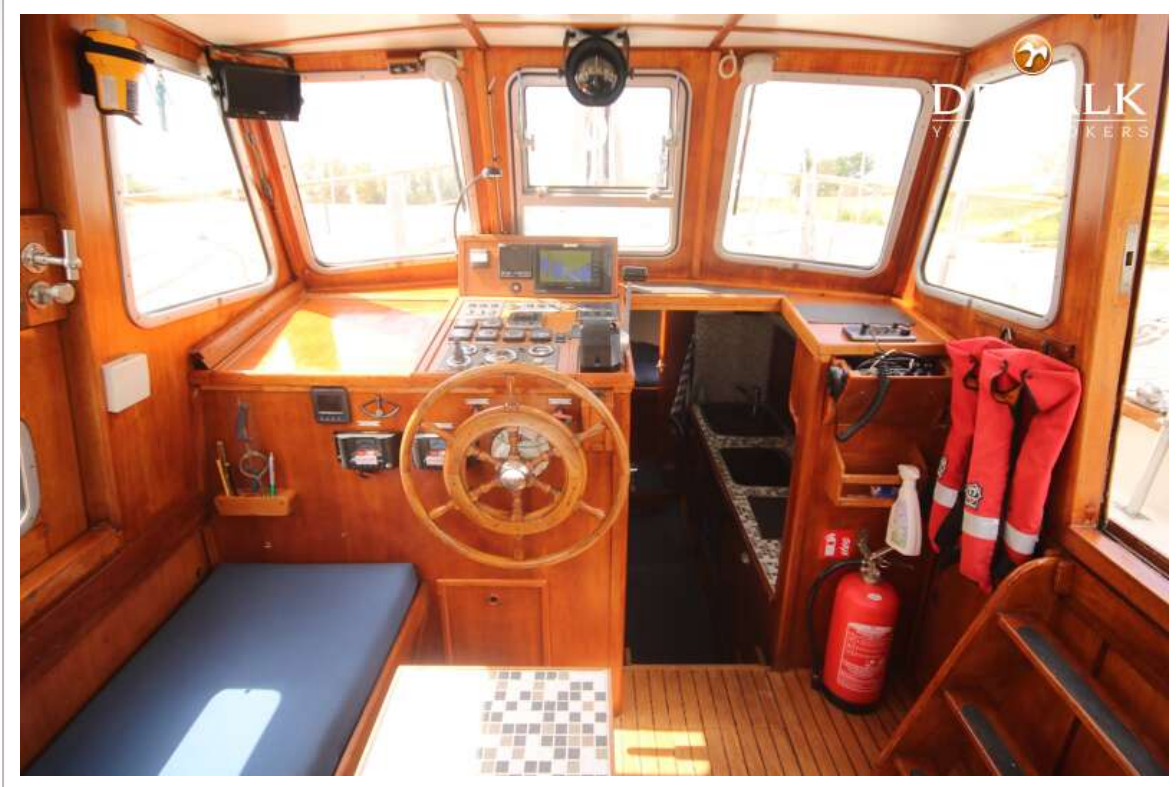
RUBIN 35 MS



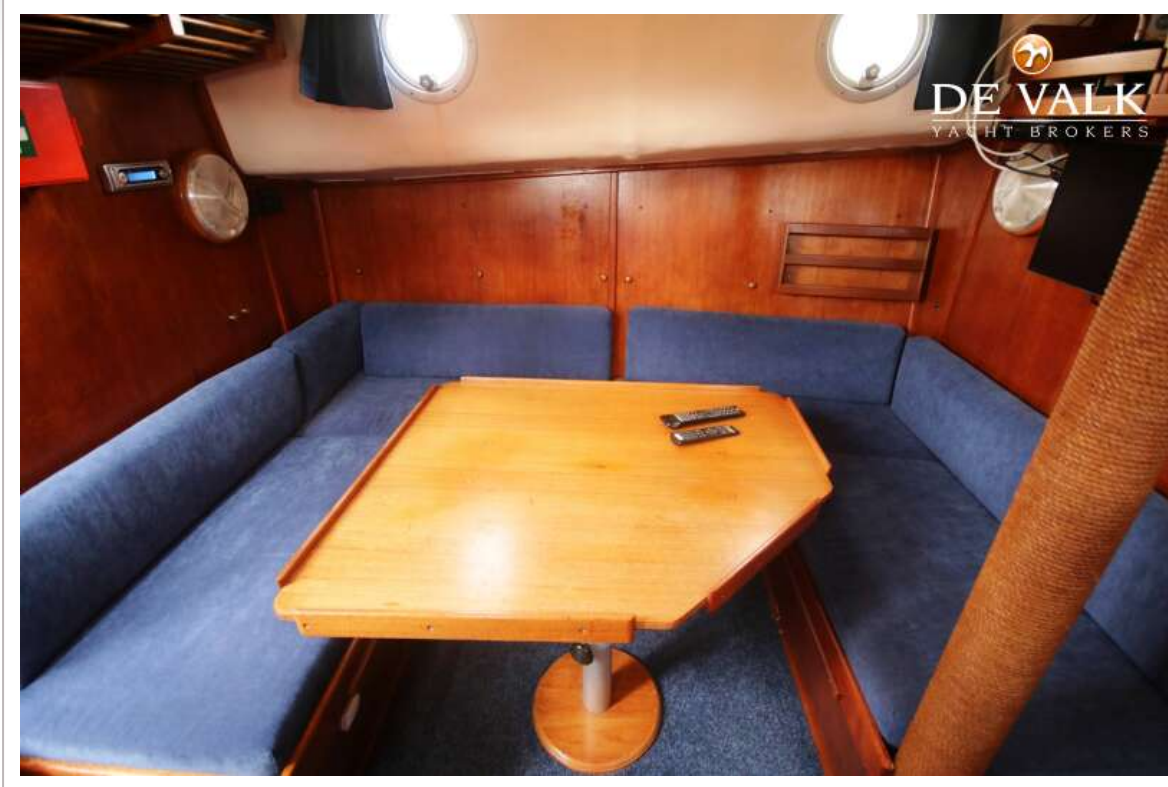
RUBIN 35 MS



RUBIN 35 MS



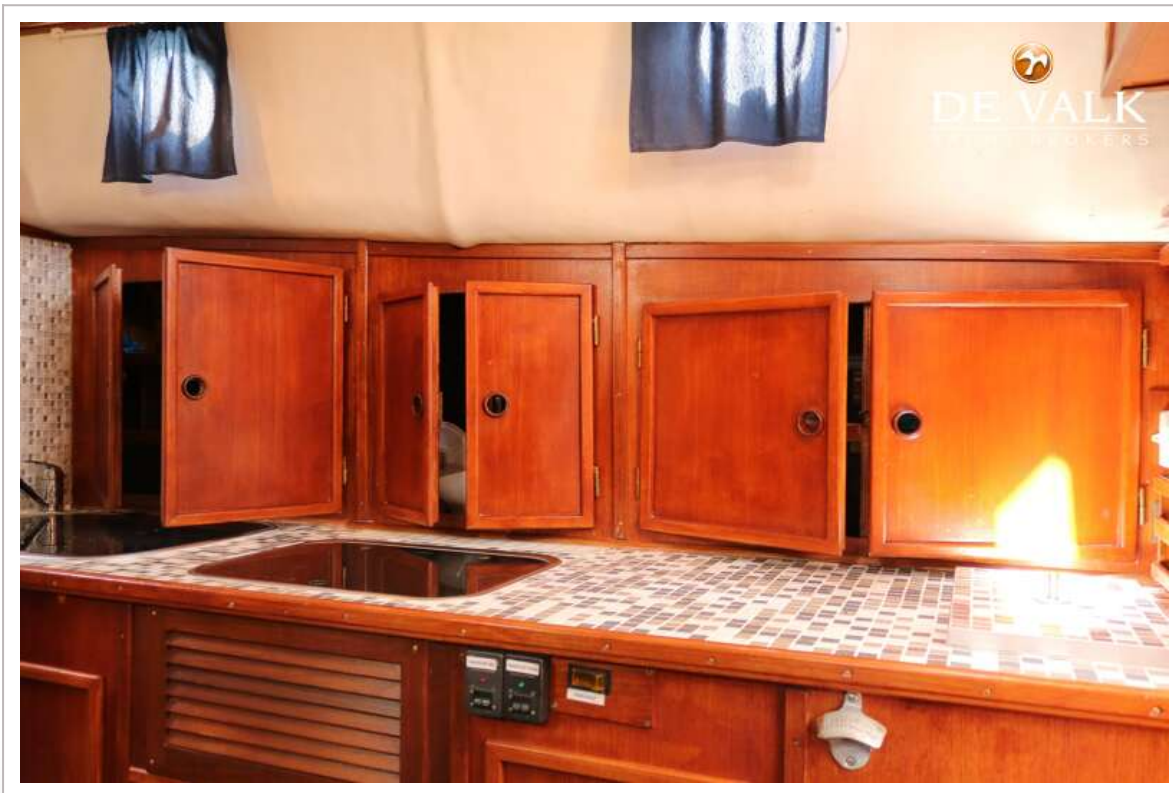
RUBIN 35 MS



RUBIN 35 MS



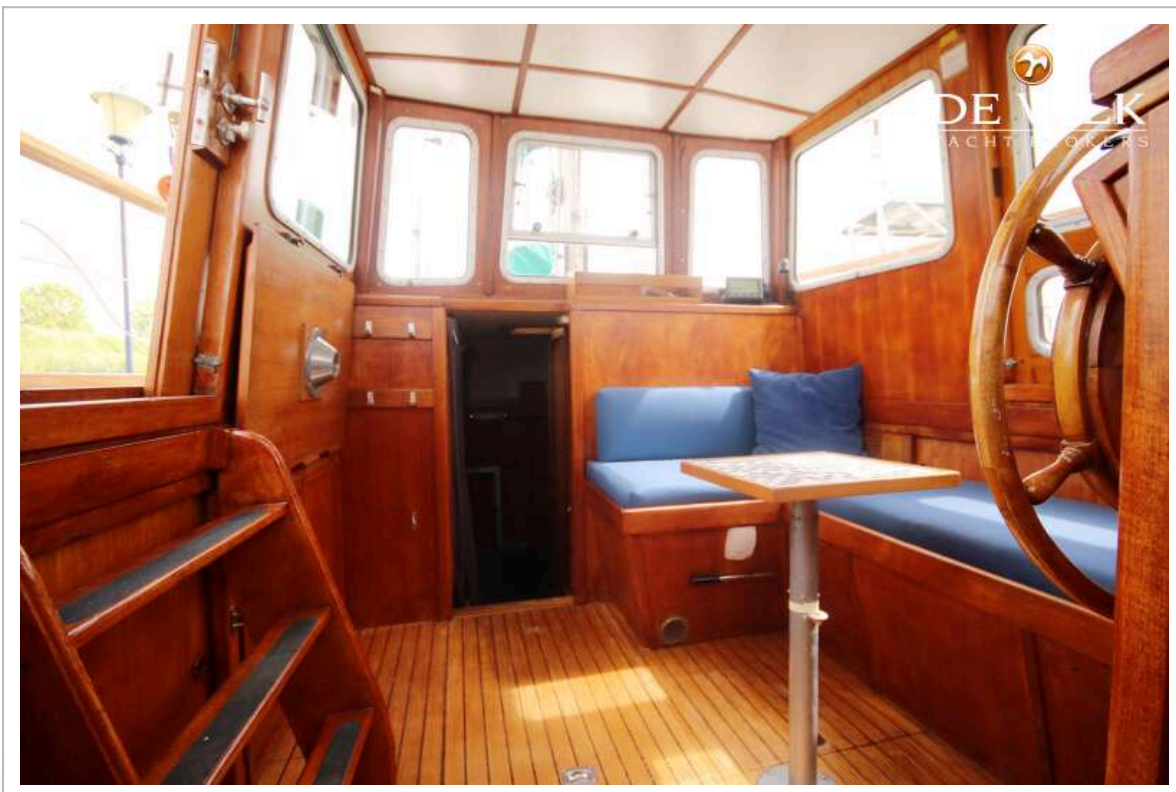
RUBIN 35 MS



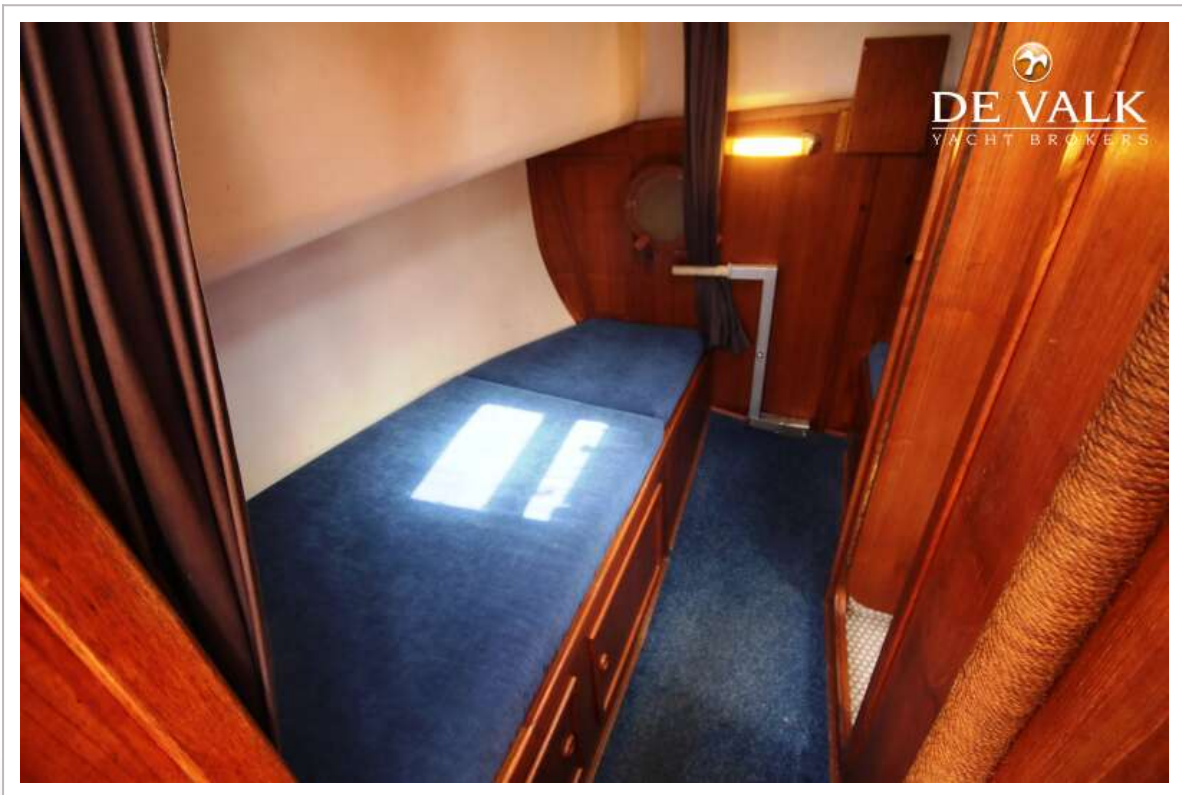
RUBIN 35 MS



RUBIN 35 MS



RUBIN 35 MS



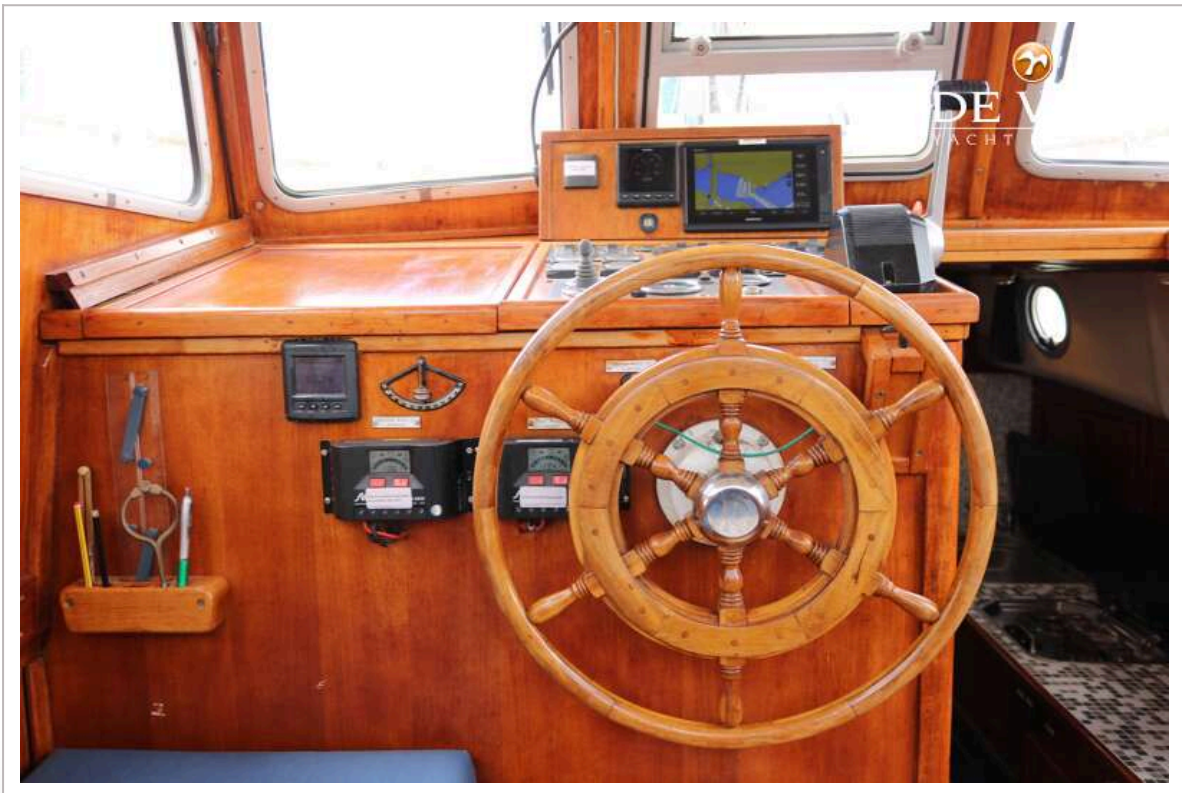
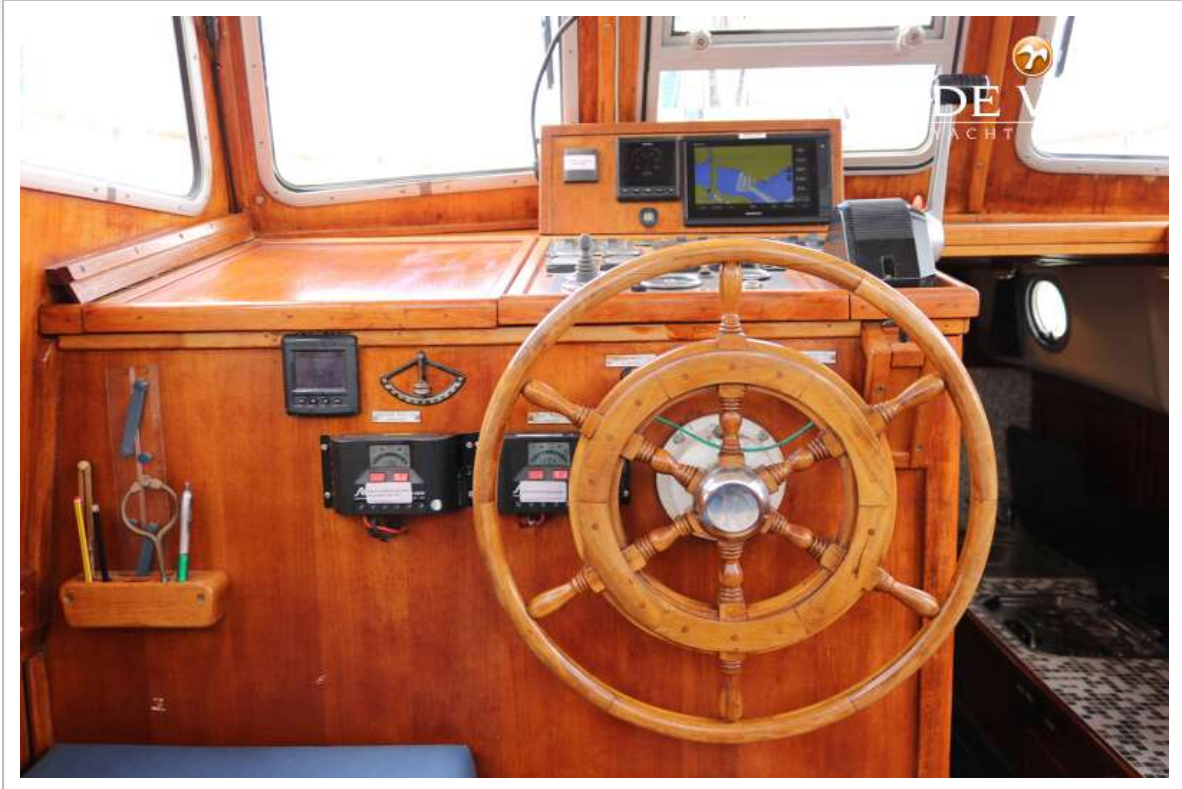
RUBIN 35 MS



RUBIN 35 MS



RUBIN 35 MS



RUBIN 35 MS



RUBIN 35 MS

