



DE VALK  
YACHT BROKERS



MULDER 1300 CABRIO



DE VALK  
YACHT BROKERS

# MULDER 1300 CABRIO

## VAN DE MAKELAAR

Mulder 1300 Cabriolet gebouwd in 2013. Een zeldzaam motorjacht in een fantastische staat van onderhoud, zowel opties als technisch kunnen we gerust spreken over "zo goed als nieuw". Zeldzaam is deze Mulder 1300 "Cabrio" zeker gezien het feit dat de Mulder werf er 1 van heeft gebouwd. Als u opzoek bent naar een exclusief motorjacht dan "moet" u deze Mulder gezien hebben. U bent zeven dagen per week van harte welkom bij de Valk in Sneek. . . tot snel ziens!

*Henk de Vries*

## SPECIFICATIES

<b>Afmetingen</b>	13.60 x 4.40 x 1.10 (m)	<b>Bouwer</b>	Jachtwerf D. Mulder BV
<b>Bouwjaar</b>	2013	<b>Hutten</b>	2
<b>Materiaal</b>	Aluminium	<b>Slaapplaatsen</b>	6
<b>Motor(en)</b>	2 x Volvo Penta D3 diesel	<b>Pk/Kw</b>	2 x 135.00 (pk), 99.36 (kw)
<b>Vraagprijs</b>	verkocht (BTW )	<b>Ligplaats</b>	contact Sneek

## CONTACT

<b>Kantoor</b>	De Valk Sneek	<b>Telefoon</b>	+31 515 42 80 30
<b>Adres</b>	Zwolsmanweg 7 8606 KC Sneek The Netherlands	<b>E-mail</b>	sneek@devalk.nl

## DISCLAIMER

Hoewel er uiterste zorg besteed is aan de correctheid, volledigheid en actualiteit van onze informatie kunnen hieraan geen rechten worden ontleend.



# MULDER 1300 CABRIO

## ALGEMEEN

<b>Model</b>	MULDER 1300 CABRIO
<b>Type</b>	motorjacht
<b>Lengte (m)</b>	13,60
<b>Breedte (m)</b>	4,40
<b>Diepgang (m)</b>	1,10
<b>Doorvaarhoogte (m)</b>	3,70
<b>Doorvaarhoogte min (m)</b>	3,10
<b>Stahoogte (m)</b>	1,95
<b>Bouwjaar</b>	2013
<b>Gebouwd door</b>	Jachtwerf D. Mulder BV
<b>Land</b>	Nederland
<b>Ontwerper</b>	D.Mulder
<b>Waterverplaatsing (t)</b>	11
<b>CE norm</b>	C
<b>Romp materiaal</b>	aluminium
<b>Romp kleur</b>	wit
<b>Rompvorm</b>	rondspant Semi planing
<b>Materiaal opbouw</b>	aluminium
<b>Stootlijst</b>	roestvast staal
<b>Dek materiaal</b>	ja
<b>Afwerking dek</b>	teak
<b>Afwerking opbouw</b>	teak
<b>Antifouling (jaar)</b>	2023
<b>Dorades</b>	ja
<b>Raamlijsten</b>	roestvast staal
<b>Raammateriaal</b>	dubbelglas
<b>Dekluik</b>	ja
<b>Patrijspoorten</b>	ja
<b>Isolatie</b>	steenwol
<b>Mast neerklapbaar</b>	handbediend



# MULDER 1300 CABRIO

Brandstoftank (liter)	aluminium 1200
Inhoudsmeter (brandstoftank)	Offshore digital
Drinkwatertank (liter)	600
Inhoudsmeter (drinkwatertank)	Offshore digital
Vuilwatertank (liter)	350
Inhoudsmeter (vuilwatertank)	Offshore digital
Vuilwatertank afvoer	dekafzuigpunt + pomp
Stuurwiel	hydraulisch With remote control
Binnen stuurstand	ja

## ACCOMMODATIE

Hutten	2
Slaapplaatsen	6
Interieur	teak White wash
Vloer	teak
Open kuip	ja
Achterdek	ja
Salon	ja
Stahoogte salon (m)	2,0
Verwarming	diesel hete lucht Webasto
Airco	airco omkeerbaar All cabins
Schuifdeur naar achterdek	Stainless steel
Keuken	ja
Aanrechtblad	corian
Spoelbak	roestvast staal
Afzuigkap	ja
Combi magnetron/oven	ja
Koelkast	2 x
Vriezer	ja
Warmwatersysteem	220V + motor Boiler 60 ltr.
Waterdruksysteem	elektrisch



# MULDER 1300 CABRIO

Vaatwasser	Siemens
Eigenaarshut	frans bed
Lengte bed (m)	2,10
Kledingkast	lades en legplanken
Badkamer	gedeeld Floor heating
Toilet	gedeeld
Toilet Systeem	elektrisch
Wasbak	in de badkamer
Douche	gedeeld
Gastenhut 1	twee enkele bedden
Lengte bed (m)	2,0
Kledingkast	lades en legplanken
Badkamer	gedeeld

## MOTOR(EN)

Aantal motoren	2
Merk	Volvo Penta
Type	D3
Pk	135
kW	99.36
Brandstof	diesel
Geïnstalleerd in jaar	2013
Maximale snelheid (kn)	12
Kruissnelheid (kn)	9
Verbruik (ltr/uur)	4
Motoruren	670
Koelsysteem motor	indirecte warmtewisselaar
Aandrijving	schroefas
Schroefas afdichting	Volvo Seal
Motorbediening	elektrisch
Keerkoppeling	hydraulisch



# MULDER 1300 CABRIO

<b>Boegschroef</b>	elektrisch Side Power with remote control
<b>Hekschroef</b>	elektrisch Side Power with remote control
<b>Uitlaatsysteem</b>	watergekoeld
<b>Type schroef</b>	vast
<b>Schroefbladen</b>	4
<b>Materiaal schroefas</b>	roestvast staal
<b>Smering schroefas</b>	water
<b>Handlenspomp</b>	ja
<b>Elektrische lenspomp</b>	3 x
<b>Elektrische installatie</b>	12V / 230V
<b>Generator</b>	Onan 7 kva
<b>Accu's</b>	8 x
<b>Startaccu</b>	2 x
<b>Lichtaccu</b>	4 x
<b>Boegschroefaccu</b>	1 x with battery charger
<b>Hekschroefaccu</b>	1 x with battery charger
<b>Accu monitor</b>	Victron
<b>Acculader</b>	Victron
<b>Omvormer</b>	Victron
<b>Walstroom</b>	met kabel
<b>Scheidingstrafo</b>	Victron

## NAVIGATIE

<b>Electrisch kompas</b>	Raymarine
<b>Dieptemeter/log</b>	Raymarine tri data
<b>Marifoon</b>	Raymarine
<b>Autopiloot</b>	Raymarine with remote control
<b>Roerstand aanwijzer</b>	Raymarine
<b>Plotter/GPS</b>	Raymarine
<b>Wifi antenne</b>	ja
<b>AIS transceiver</b>	Raymarine



Camera	Rear view and engineroom
Navigatieverlichting	ja

## UITRUSTING

Vaste ramen	ja
Buiskap	ja
Kleine regen-buiskap (dodger)	ja
Bimini	ja
Kuipkussens	ja
Kuiptafel	Electric adjustable
Zwemplatform	ja
Zwemtrap	ja
Anker	Stainless steel
Ankerketting	ja
Ankerlier	elektrisch With remote control
Dekwasinstallatie	ja
Davits	roestvast staal
Davits bediening	Electric/hydraulic, with remote control
Zeereeling	roestvast staal
Handgreep (opbouw)	roestvast staal
Zij-instap in reling	ja
Ruitenwisser	3 x
Hoorn	luchtdruk
Stootkussens	ja
Landvasten	ja
TV	2x Flatscreen Philips
TV-ontvanger	WiFi
Radio-cd speler	2 x
Speakers in salon	ja
Speakers in hut	ja
Klok - barometer	ja



Brandblusser	ja
Brandblusser in motorkamer	ja





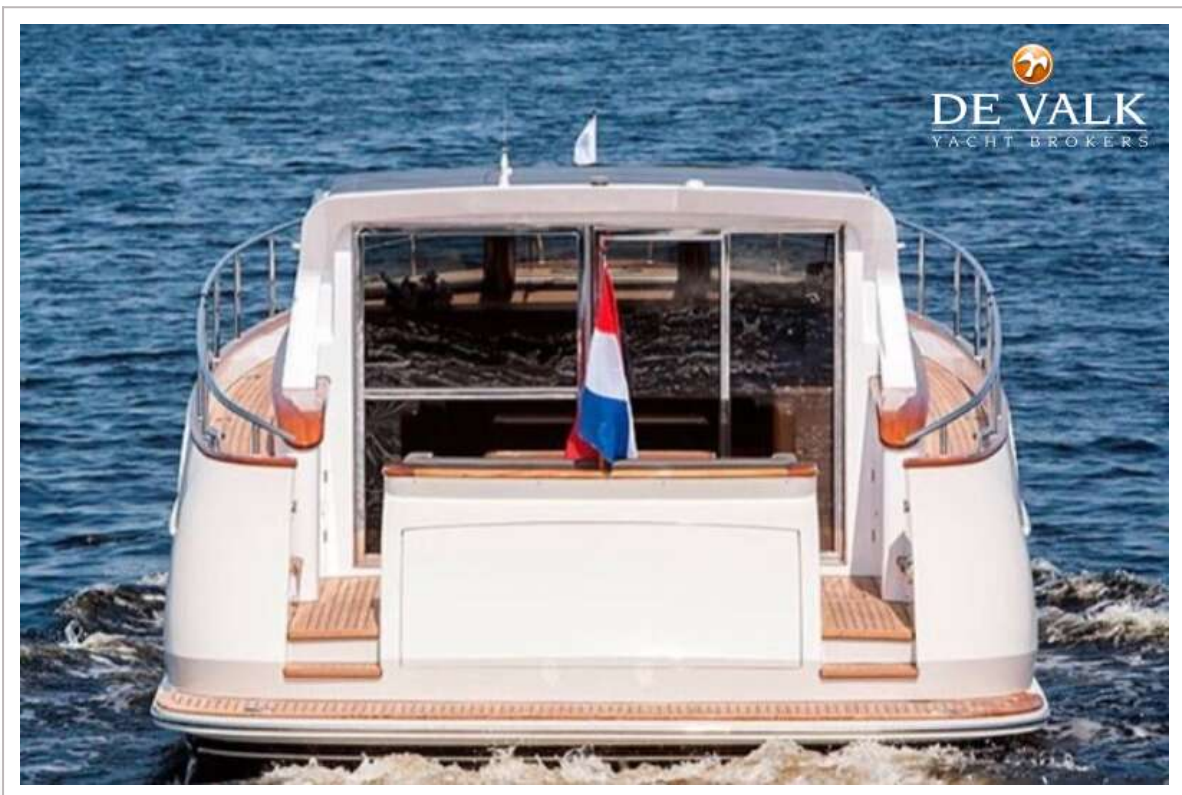
# MULDER 1300 CABRIO



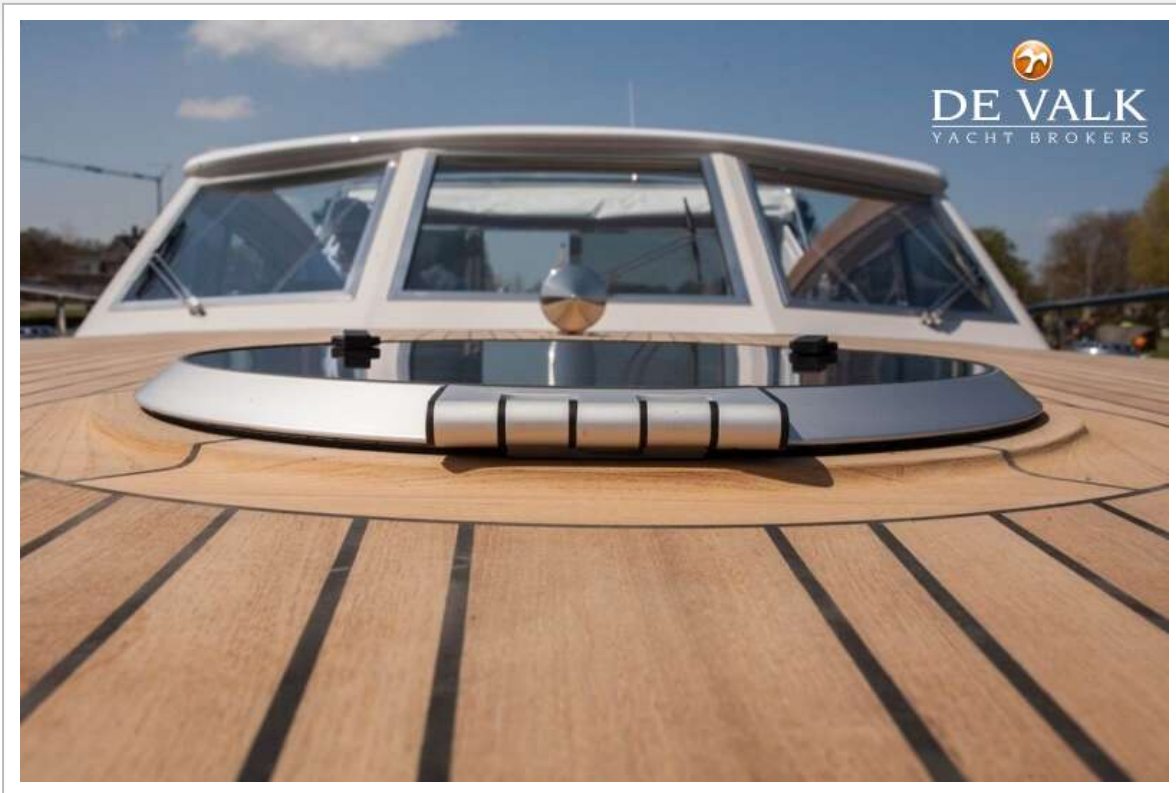
# MULDER 1300 CABRIO



# MULDER 1300 CABRIO



# MULDER 1300 CABRIO



# MULDER 1300 CABRIO



# MULDER 1300 CABRIO



# MULDER 1300 CABRIO

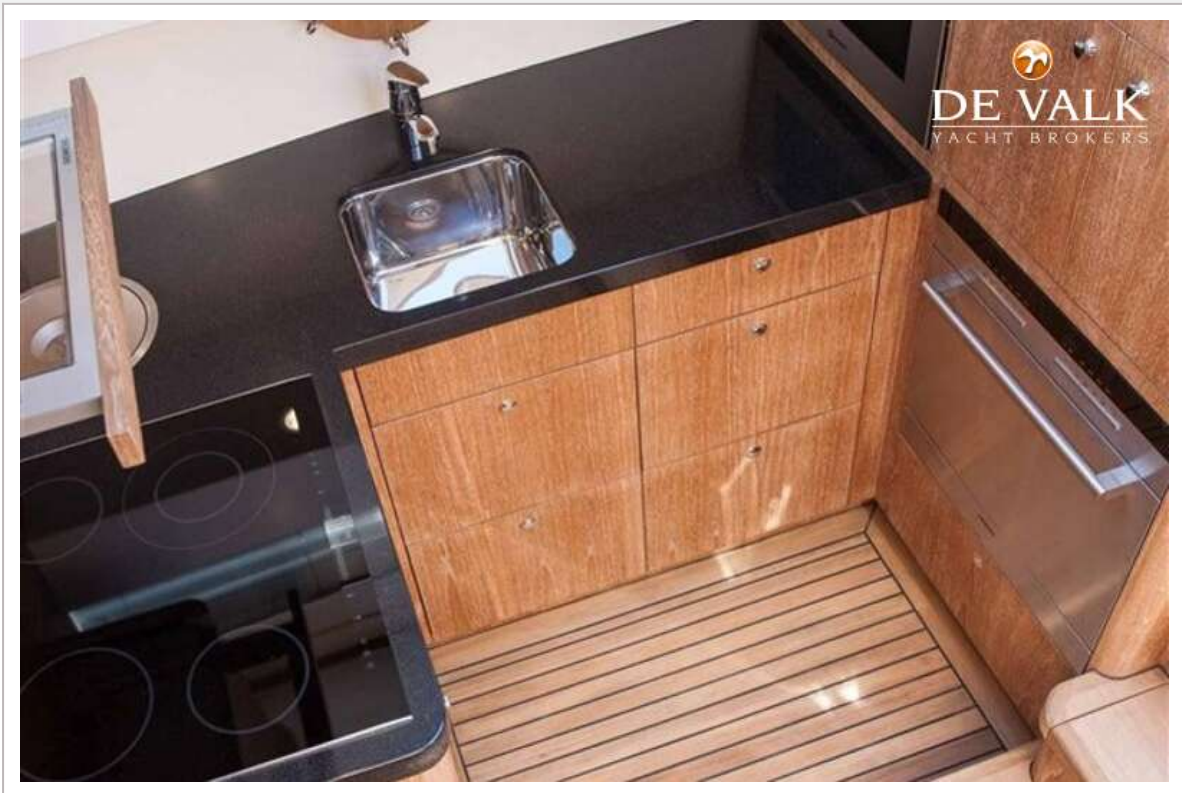


# MULDER 1300 CABRIO





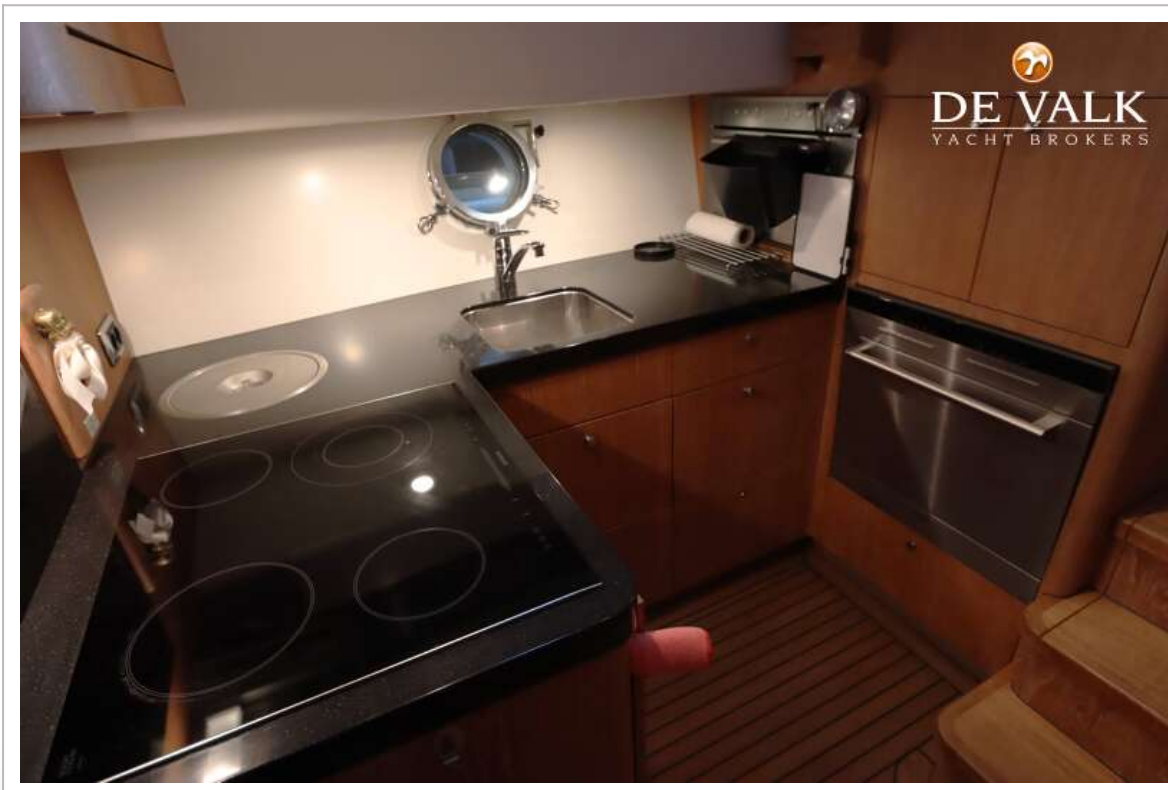
# MULDER 1300 CABRIO



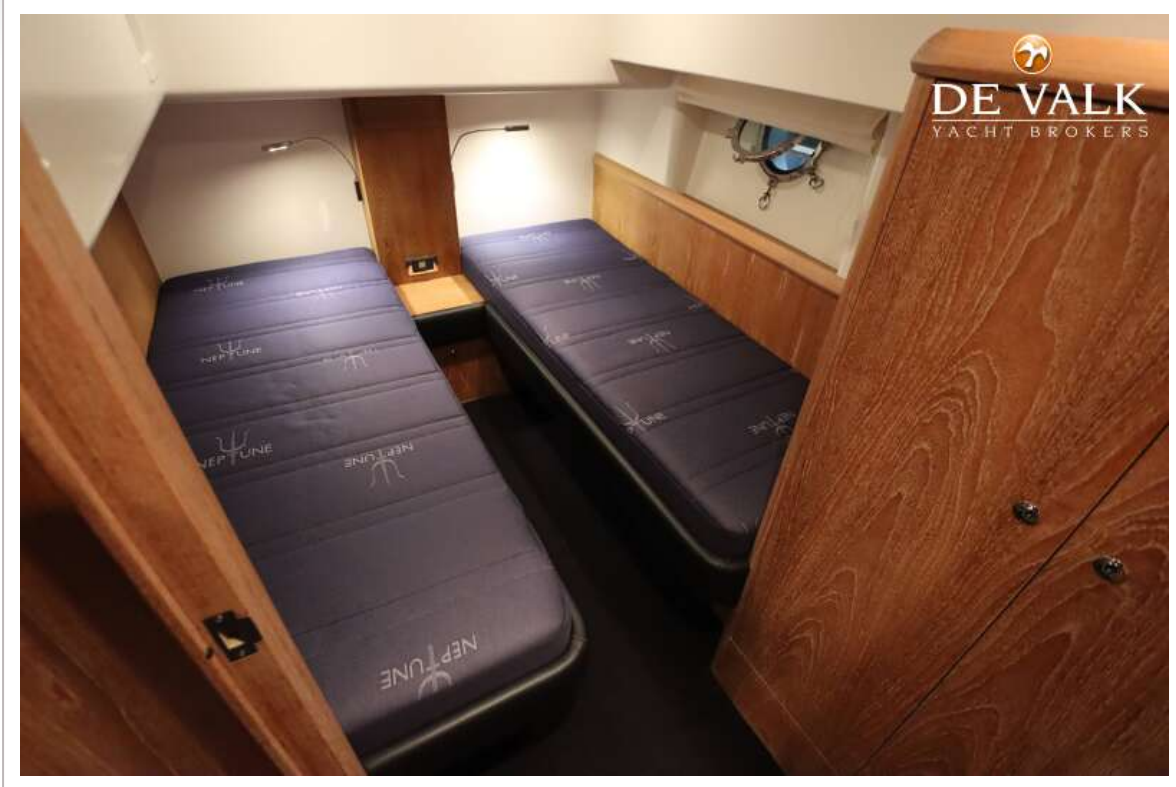
# MULDER 1300 CABRIO



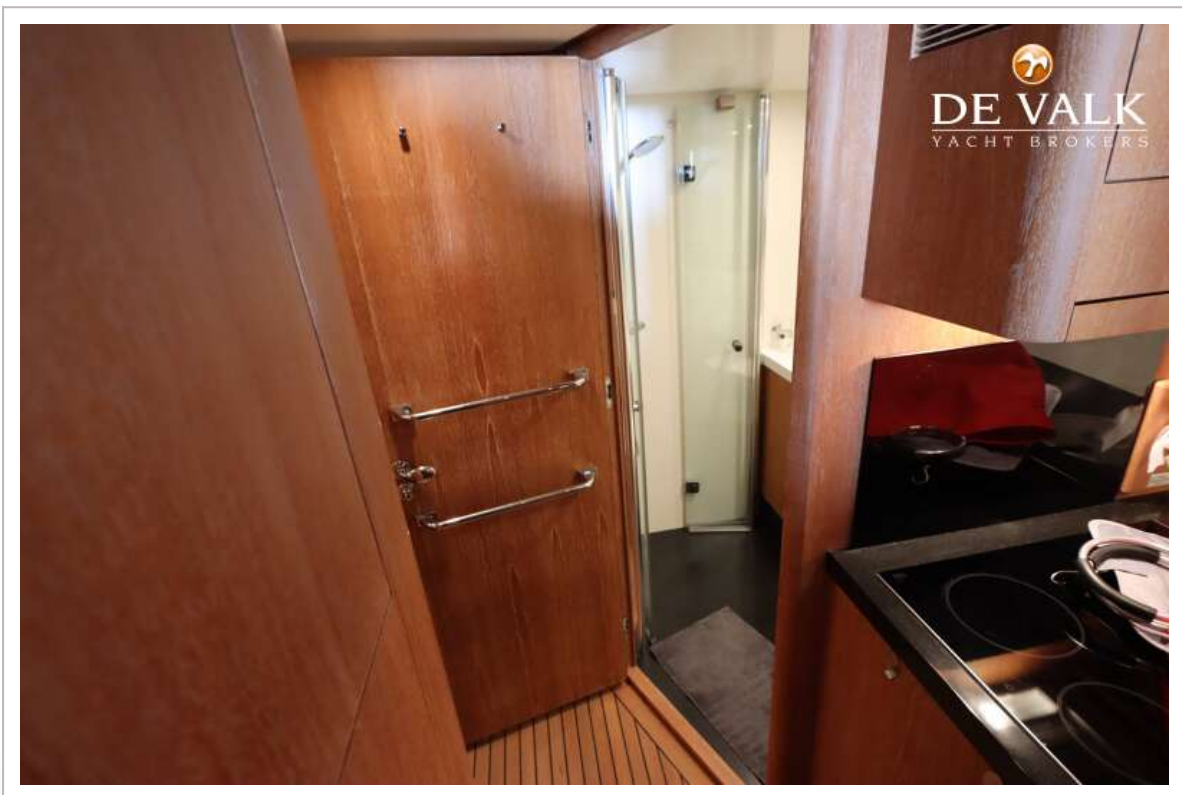
# MULDER 1300 CABRIO



# MULDER 1300 CABRIO



# MULDER 1300 CABRIO



# MULDER 1300 CABRIO

