



DE VALK  
YACHT BROKERS



## TJALK MOTORSHIP 15 M



DE VALK  
YACHT BROKERS

# TJALK MOTORSHIP 15 M

## VAN DE MAKELAAR

Deze ruime motortjalk beschikt over een lichte salon met in het voor en achterschip een hut welke beide uitgevoerd zijn met een eigen badkamer voor optimaal comfort en privacy aan boord. In 1997 is de Tjalk omgebouwd tot motorschip en heeft zijn huidige vorm gekregen. Dit voorjaar is de romp zowel onder als bovenwater geschilderd en is de boegschroef vernieuwd. U bent van harte uitgenodigd om deze Tjalk in onze verkoophaven te bekijken.

*Bas Lohmann*

## SPECIFICATIES

<b>Afmetingen</b>	14.69 x 3.38 x 0.70 (m)	<b>Bouwer</b>	
<b>Bouwjaar</b>	1903	<b>Hutten</b>	2
<b>Materiaal</b>	Staal	<b>Slaapplaatsen</b>	6
<b>Motor(en)</b>	1 x Mercedes 5 cilinder diesel	<b>Pk/Kw</b>	60.00 (pk), 44.16 (kw)
<b>Vraagprijs</b>	verkocht (BTW )	<b>Ligplaats</b>	contact Loosdrecht

## CONTACT

<b>Kantoor</b>	De Valk Loosdrecht	<b>Telefoon</b>	+31 35 582 90 30
<b>Adres</b>	't Breukeleveense Meentje 6 1231 LM Loosdrecht / Wijdemeren The Netherlands	<b>E-mail</b>	loosdrecht@devalk.nl

## DISCLAIMER

Hoewel er uiterste zorg besteed is aan de correctheid, volledigheid en actualiteit van onze informatie kunnen hieraan geen rechten worden ontleend.



## ALGEMEEN

<b>Model</b>	TJALK MOTORSHIP 15 M
<b>Type</b>	motorjacht
<b>Lengte (m)</b>	14,69
<b>Breedte (m)</b>	3,38
<b>Diepgang (m)</b>	0,70
<b>Doorvaarhoogte min (m)</b>	2,50
<b>Bouwjaar</b>	1903
<b>Romp materiaal</b>	staal
<b>Romp kleur</b>	rood
<b>Rompvorm</b>	platbodem
<b>Materiaal opbouw</b>	staal
<b>Stootlijst</b>	staal
<b>Dek materiaal</b>	staal
<b>Afwerking dek</b>	anti-slip verf
<b>Afwerking opbouw</b>	verf
<b>Afwerking kuip</b>	kunststof teak
<b>Antifouling (jaar)</b>	2023
<b>Raamlijsten</b>	aluminium
<b>Raammateriaal</b>	normaal glas
<b>Flybridge</b>	ja
<b>Flybridge zonnetent</b>	Telescopic frame
<b>Brandstoftank (liter)</b>	roestvast staal 500
<b>Inhoudsmeter (brandstoftank)</b>	ja
<b>Drinkwatertank (liter)</b>	roestvast staal 400
<b>Inhoudsmeter (drinkwatertank)</b>	ja
<b>Vuilwatertank (liter)</b>	kunststof
<b>Inhoudsmeter (vuilwatertank)</b>	ja
<b>Stuurwiel</b>	hydraulisch
<b>Binnen stuurstand</b>	ja
<b>Buiten stuurstand</b>	hydraulisch



**Extra info verfsysteem**

Hull done in 2023

**Extra info**

The hull and superstructure are rebuilt in 1997

**Extra info**

ja

## ACCOMMODATIE

**Hutten**

2

**Slaapplaatsen**

6

**Interieur**

mahonie

**Indeling**

ja

**Vloer**

vloerbedekking

**Achterdek**

ja

**Stuurhut/deksalon**

ja

**Verwarming**

gas hetelucht

**Schuifdeur naar kuip**

Port side & starboard

**Openslaande deur naar kuip**

ja

**Openslaande deur achterdek**

ja

**Keuken**

ja

**Aanrechtblad**

kunststof

**Spoelbak**

roestvast staal

**Kooktoestel**

gas

**Koelkast**

2x Dometic 12V + calor Gas

**Vriezer**

In fridge

**Warmwatersysteem**

geiser op gas

**Waterdruksysteem**

elektrisch

**Eigenaarshut**

tweepersoonsbed + 2 bunk beds

**Kledingkast**

lades en legplanken

**Badkamer**

apart

**Toilet**

apart

**Toilet Systeem**

handbediening

**Wasbak**

in de badkamer

**Douche**

apart



<b>Gastenhut 1</b>	tweepersoonsbed
<b>Kledingkast</b>	hangend gedeelte en lades
<b>Badkamer</b>	en suite
<b>Toilet</b>	en suite
<b>Toilet systeem</b>	handbediening
<b>Wasbak</b>	in de hut
<b>Douche</b>	en suite

## MOTOR(EN)

<b>Aantal motoren</b>	1
<b>Merk</b>	Mercedes
<b>Type</b>	5 cilinder
<b>Pk</b>	60
<b>kW</b>	44.16
<b>Brandstof</b>	diesel
<b>Gereviseerd in jaar</b>	1997
<b>Koelsysteem motor</b>	indirecte warmtewisselaar
<b>Aandrijving</b>	schroefas
<b>Schroefas afdichting</b>	ja
<b>Motorbediening</b>	bowden kabels
<b>Keerkoppeling</b>	hydraulisch
<b>Boegschroef</b>	elektrisch 2023
<b>Keerkoppeling</b>	hydraulisch
<b>Uitlaatsysteem</b>	watergekoeld
<b>Type schroef</b>	vast
<b>Schroefbladen</b>	4
<b>Materiaal schroefas</b>	roestvast staal
<b>Smering schroefas</b>	vet
<b>Elektrische lenspomp</b>	ja
<b>Elektrische installatie</b>	12/24V & 230V
<b>Generator</b>	droge uitlaat Genemore 5KW



Draaiuren generator	100
Accu's	ja
Startaccu	Sportline AGM 12V/95Ah
Lichtaccu	ja
Acculader	Batium 12v/18-Ah
Omvormer	Portable 150Watt
Walstroom	met kabel

## NAVIGATIE

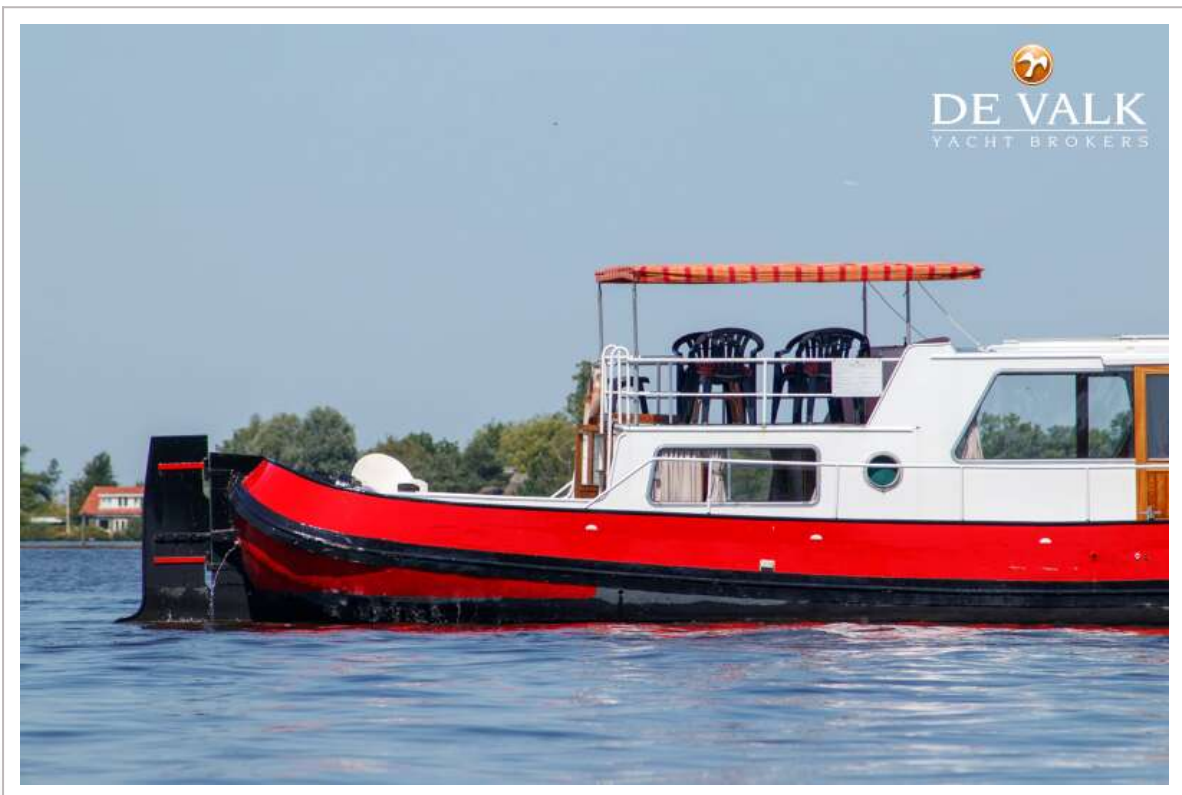
Kompas	ja
Navigatieverlichting	ja

## UITRUSTING

Zonnetent	ja
Kuipkussens	ja
Kuiptafel	ja
Kuipstoelen	ja
Anker	ja
Zeereling	staal
Handgreep (opbouw)	staal
Zij-instap in reling	ja
Ruitenwisser	Vetus electric
Hoorn	elektrisch
Stootkussens	ja
Landvasten	ja
Radio	ja
Speakers in salon	ja



# TJALK MOTORSHIP 15 M



# TJALK MOTORSHIP 15 M





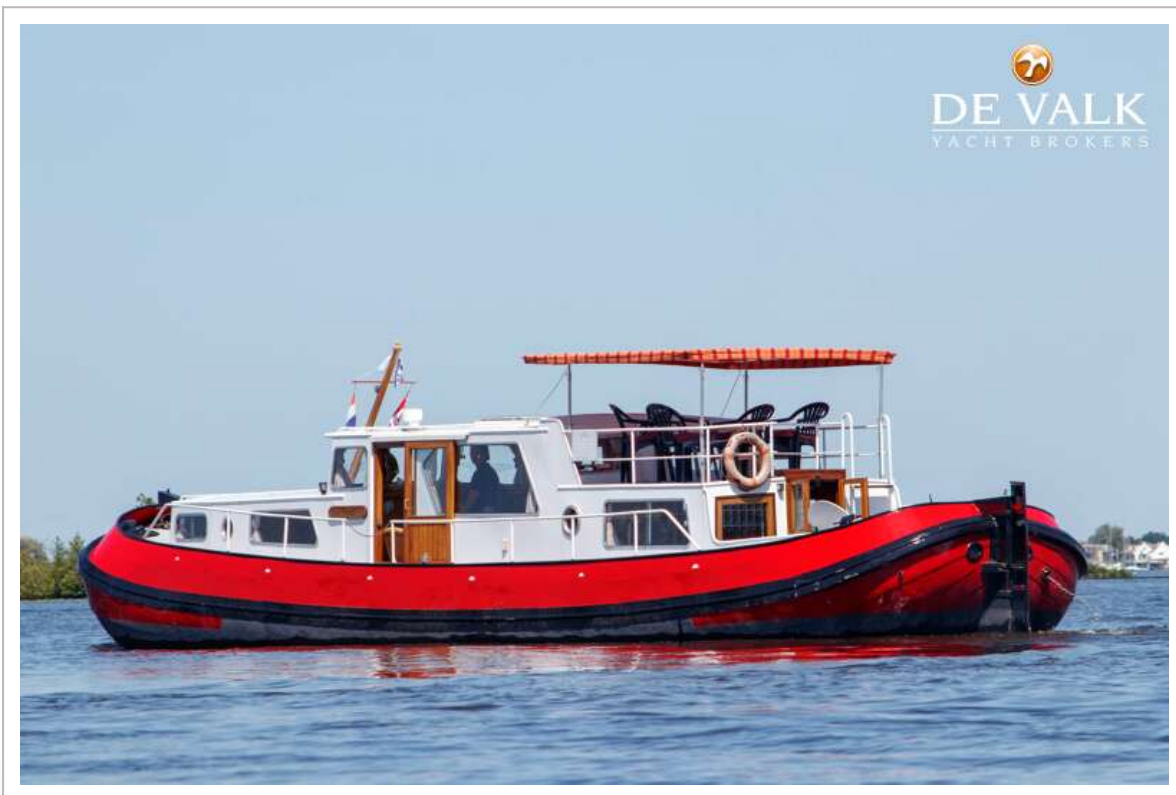
# TJALK MOTORSHIP 15 M



# TJALK MOTORSHIP 15 M



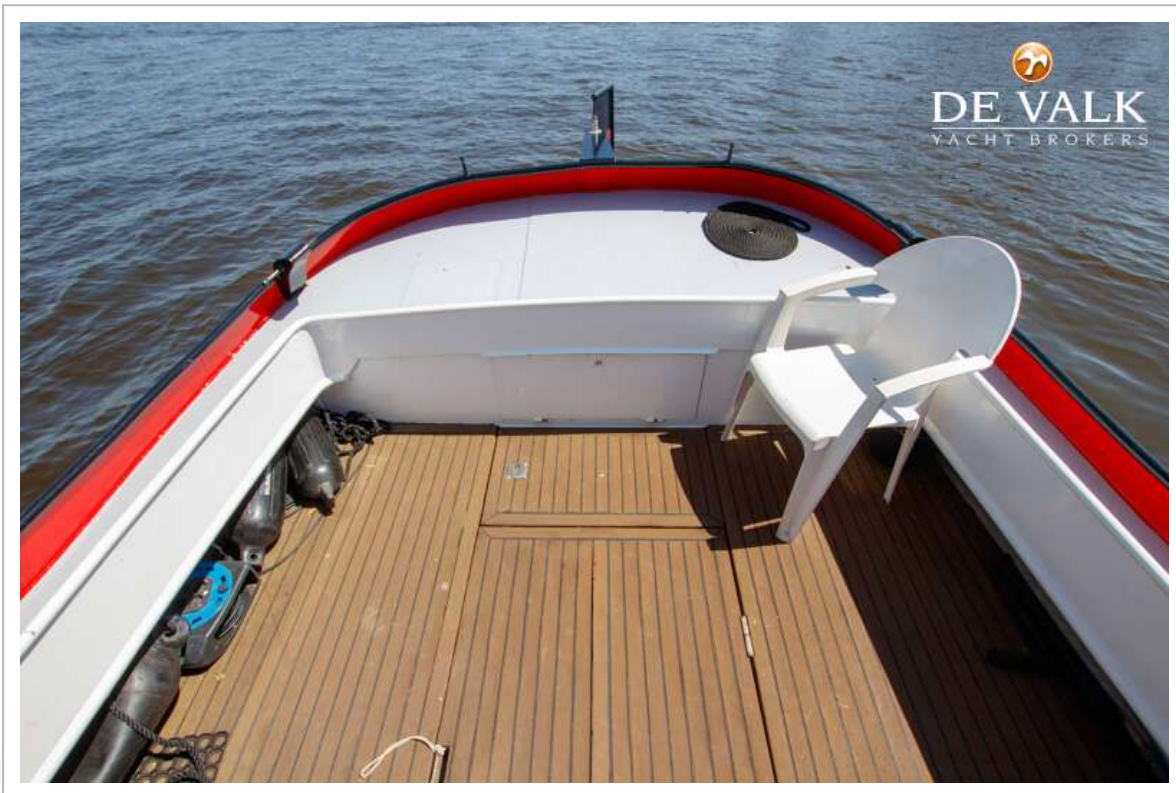
# TJALK MOTORSHIP 15 M



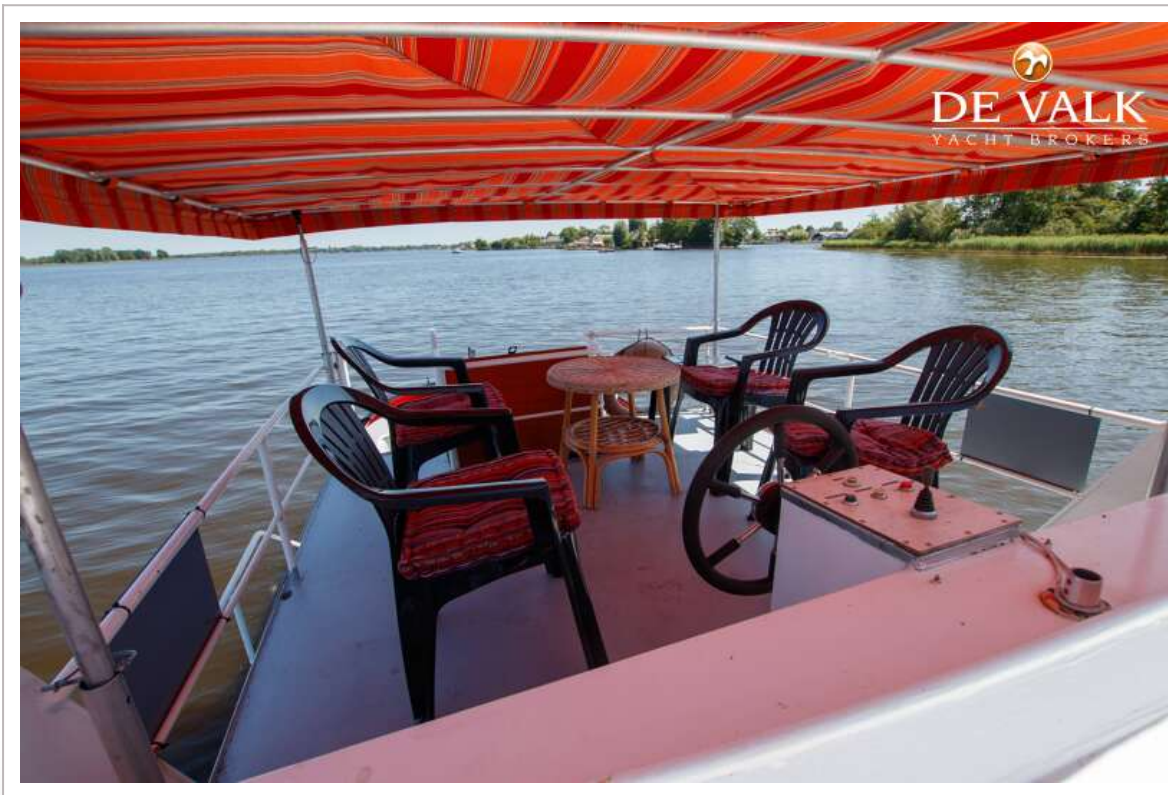
# TJALK MOTORSHIP 15 M



# TJALK MOTORSHIP 15 M



# TJALK MOTORSHIP 15 M



# TJALK MOTORSHIP 15 M

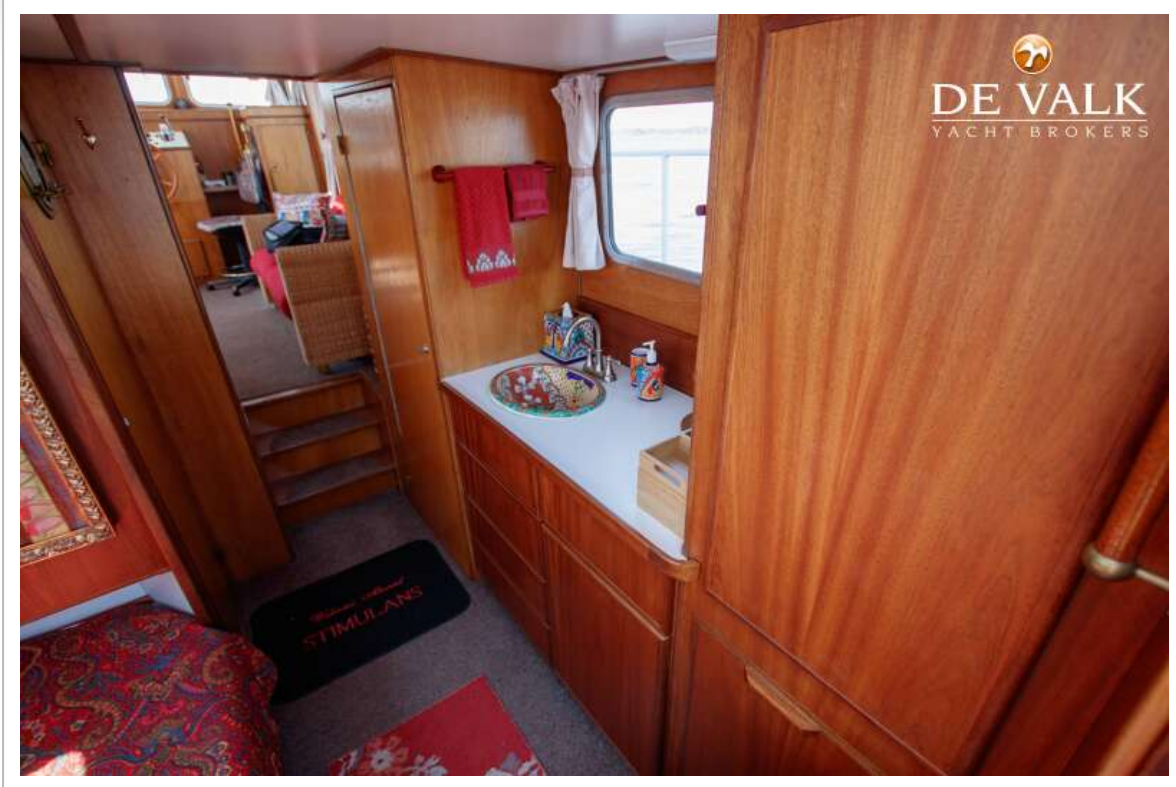


# TJALK MOTORSHIP 15 M

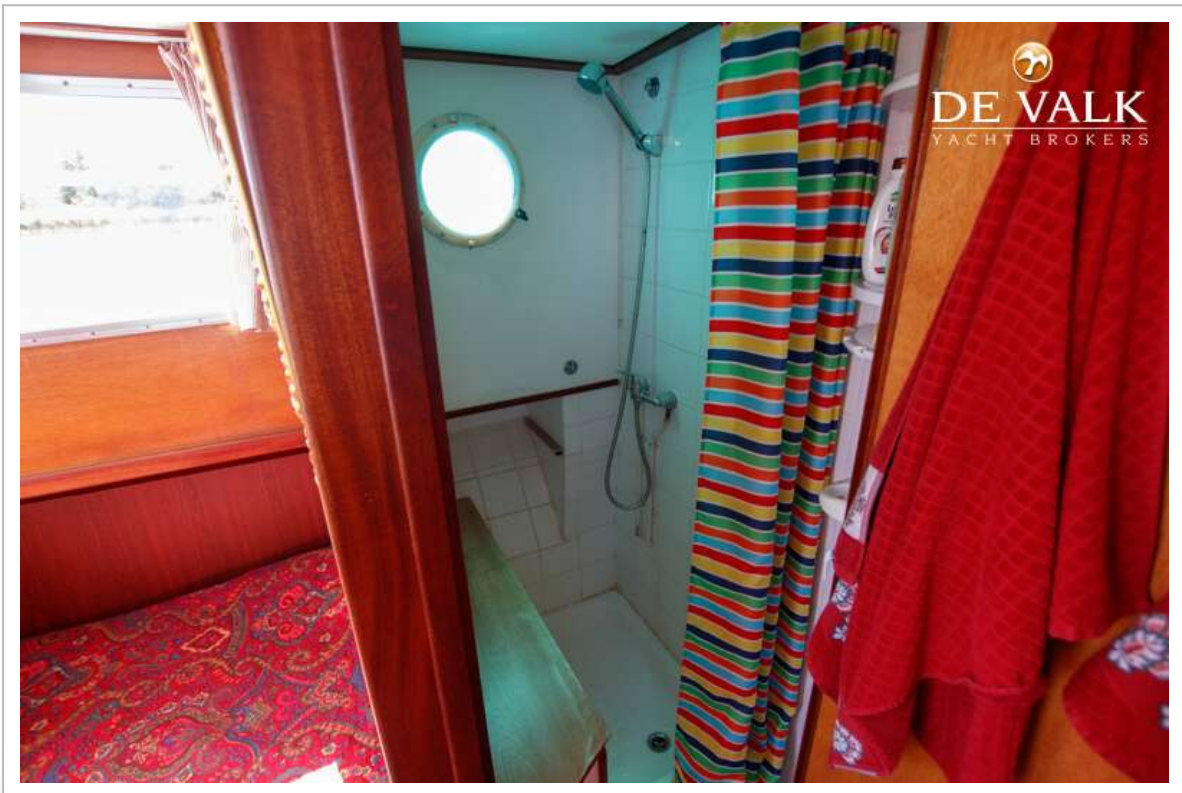
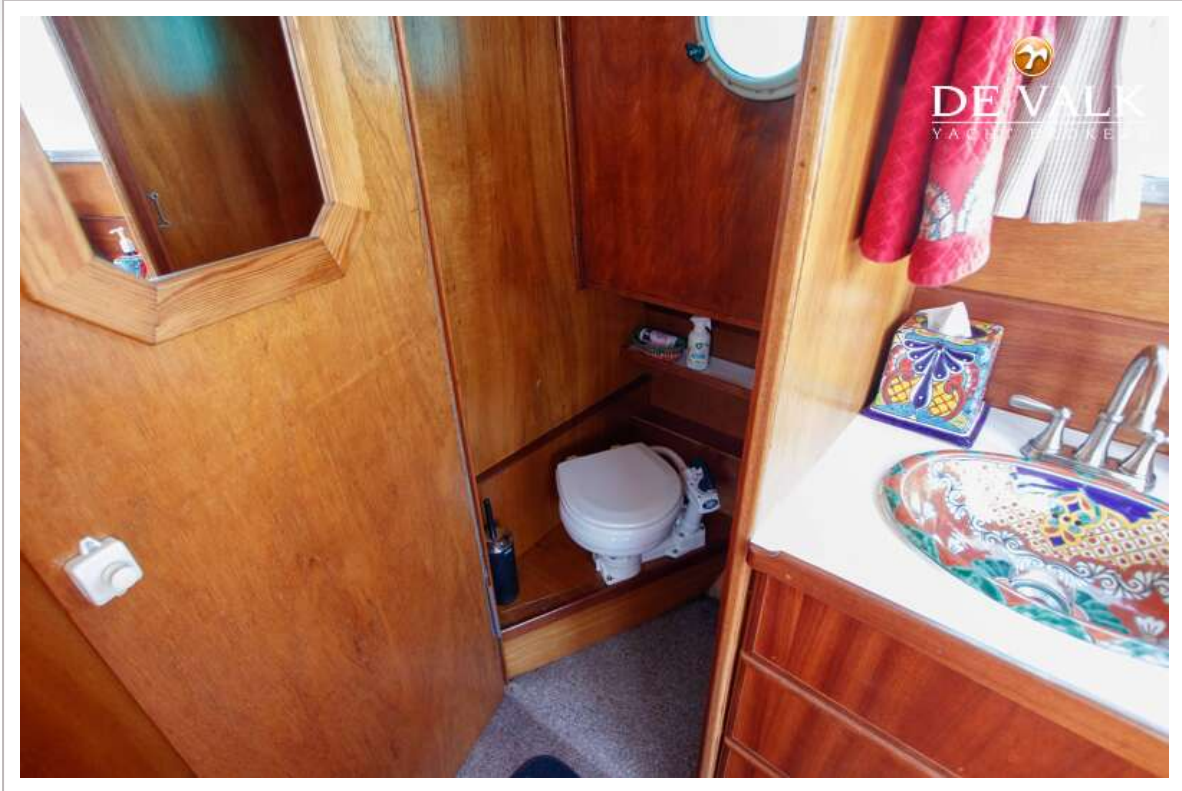




# TJALK MOTORSHIP 15 M



# TJALK MOTORSHIP 15 M



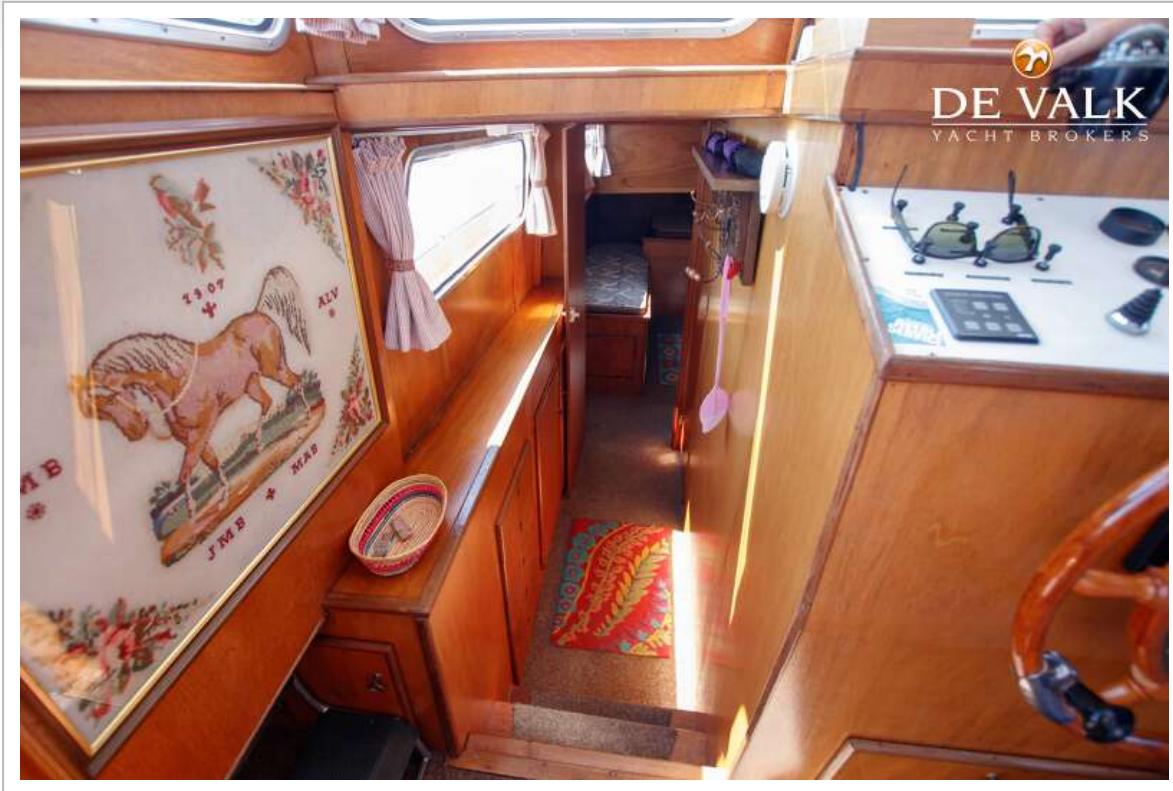
# TJALK MOTORSHIP 15 M



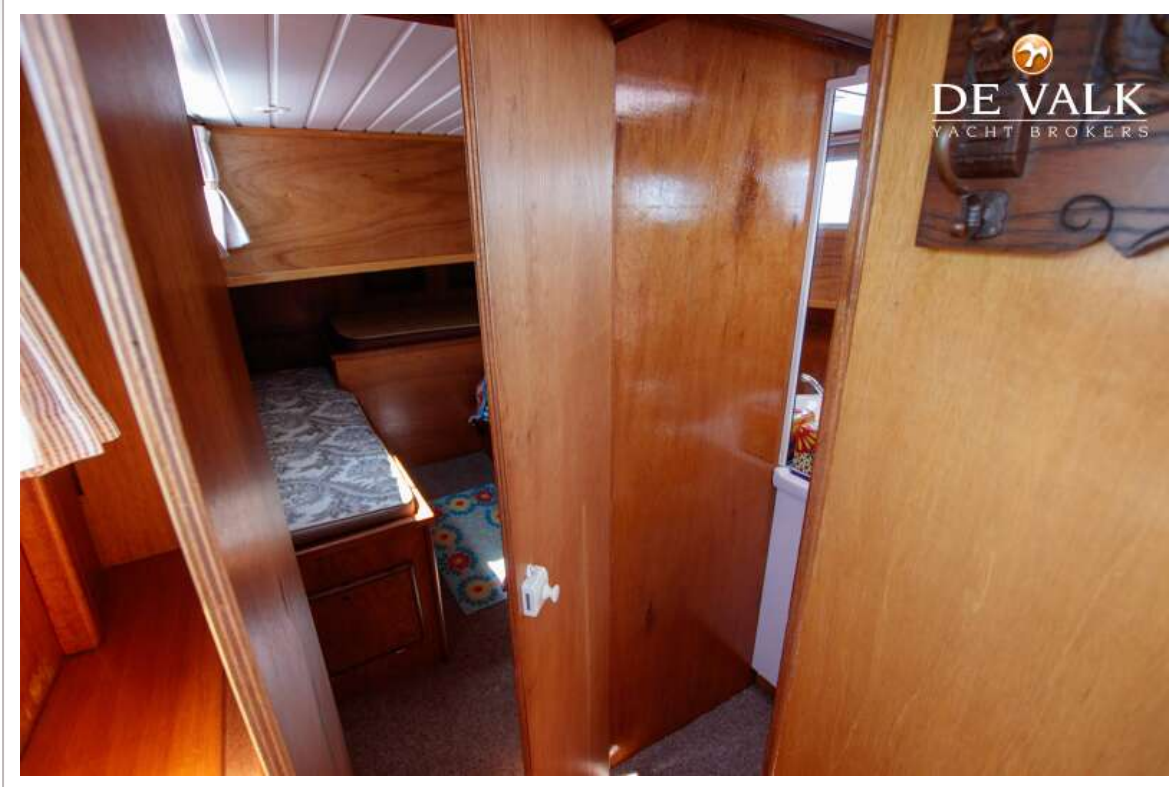
# TJALK MOTORSHIP 15 M



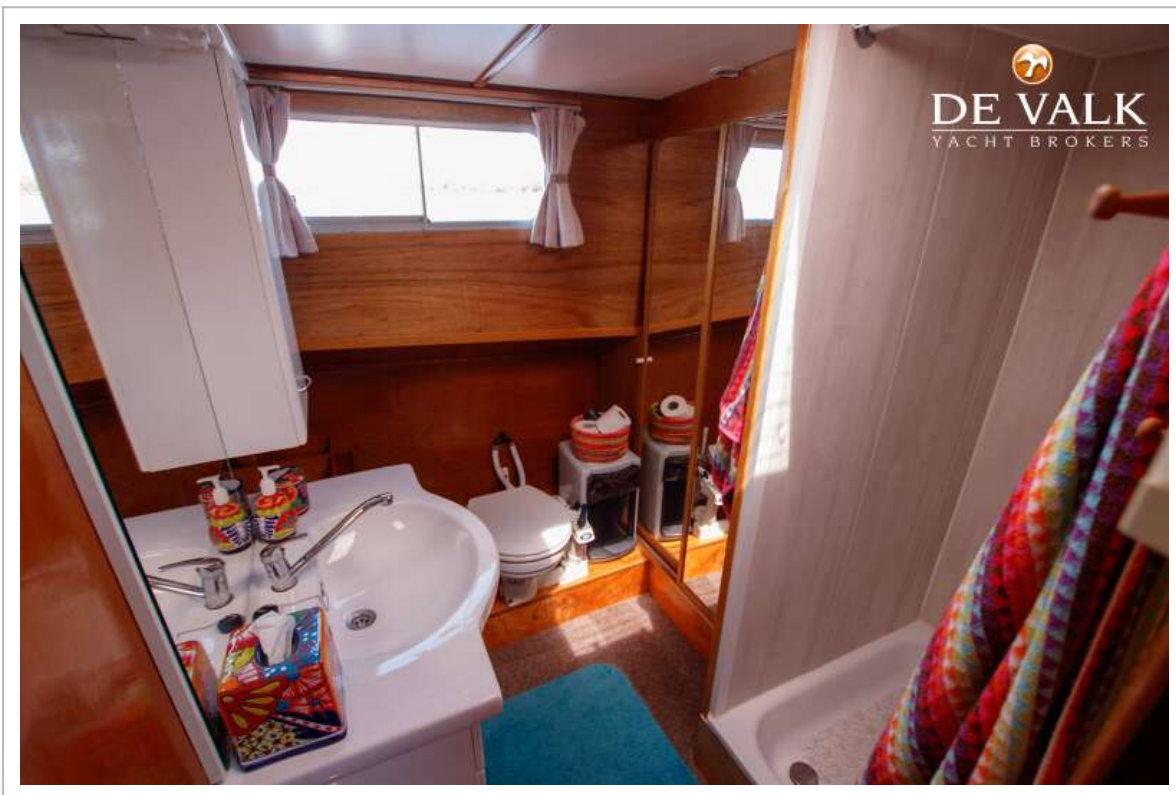
# TJALK MOTORSHIP 15 M



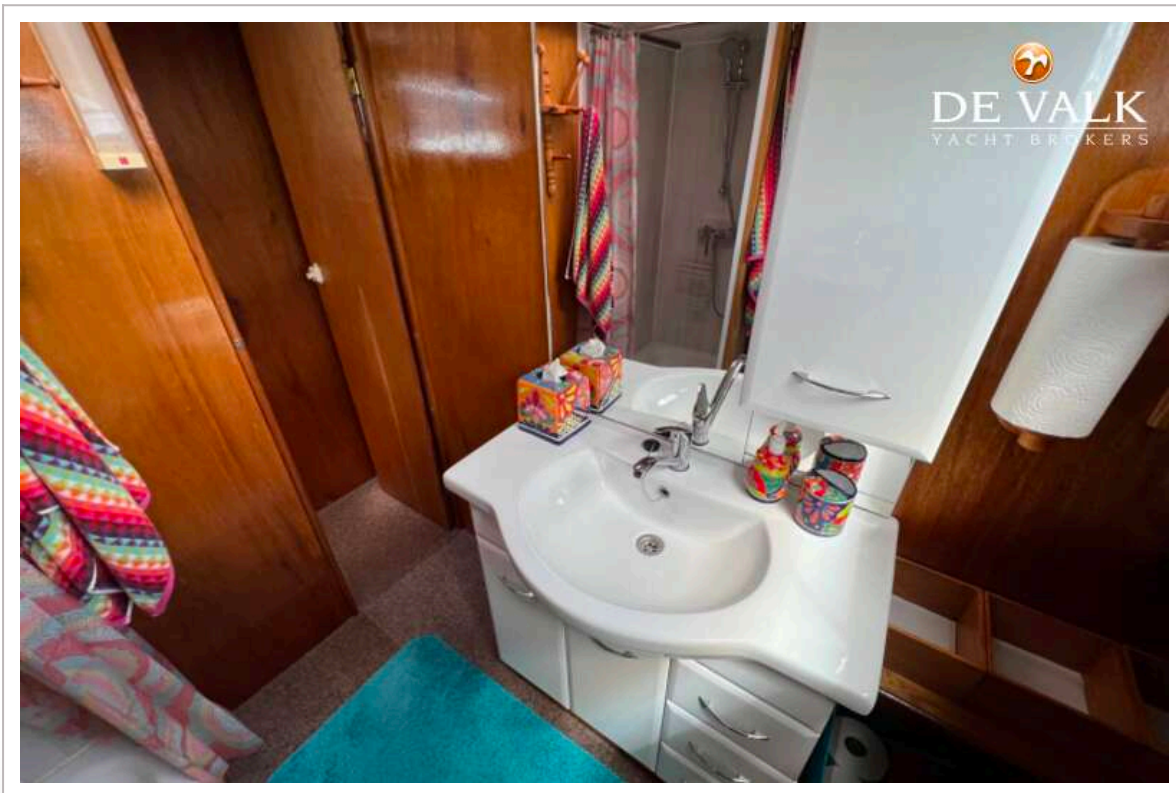
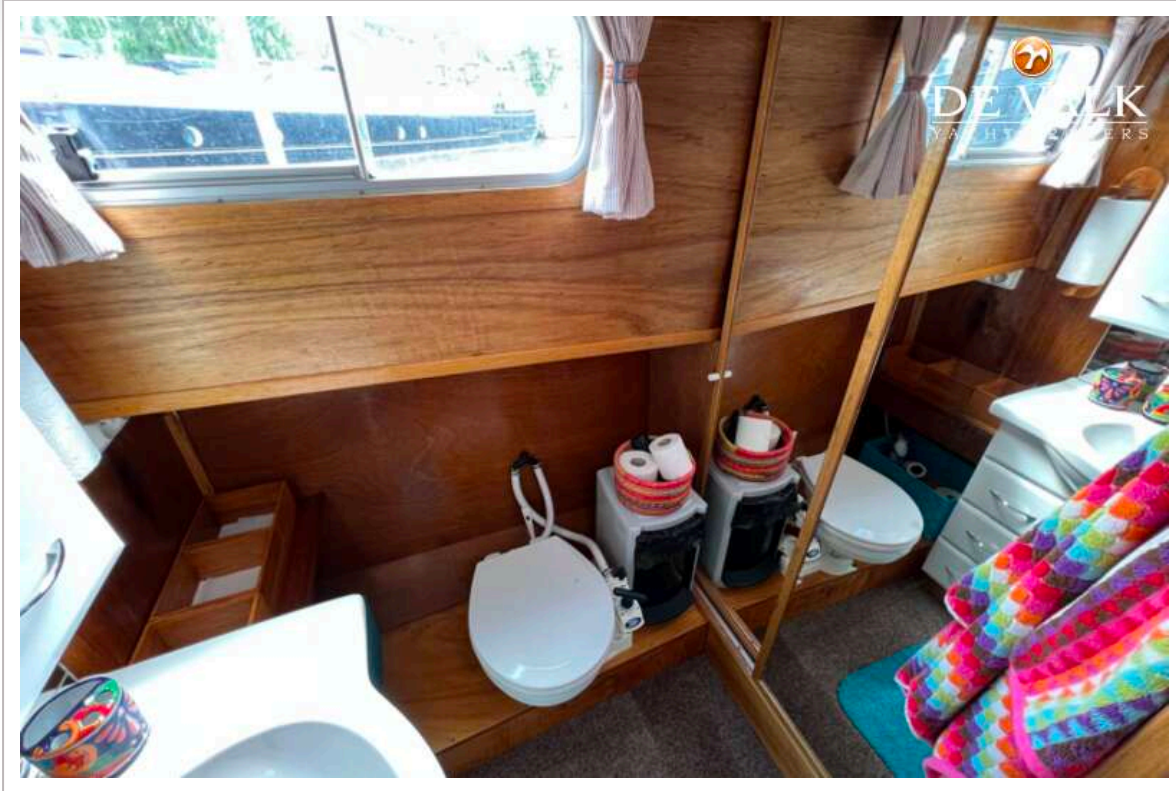
# TJALK MOTORSHIP 15 M



# TJALK MOTORSHIP 15 M

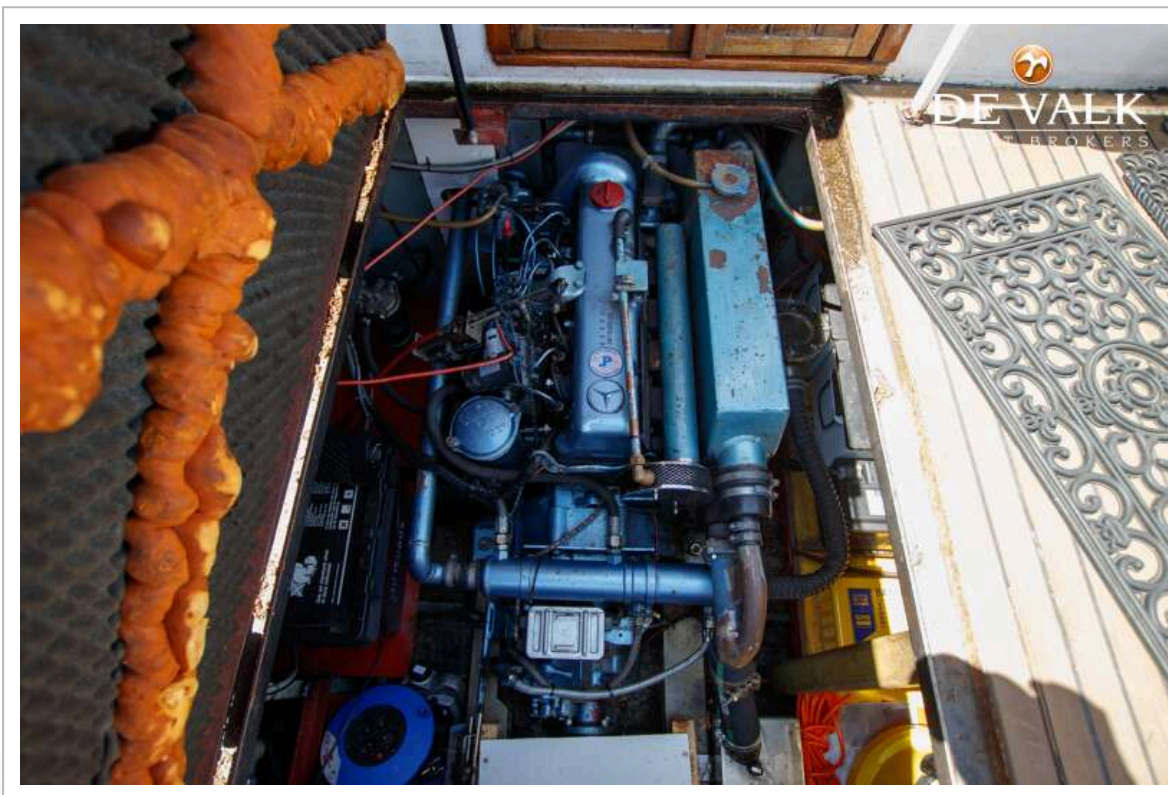


# TJALK MOTORSHIP 15 M





# TJALK MOTORSHIP 15 M



# TJALK MOTORSHIP 15 M

