



DE VALK  
YACHT BROKERS

A. Walsteds Baadeverft

+45 62 20 51 68



HINCKLEY 49 KETCH



DE VALK  
YACHT BROKERS

## VAN DE MAKELAAR

*Hans Visser*

## SPECIFICATIES

<b>Afmetingen</b>	14.94 x 4.09 x 1,70 / 2.50 (m)	<b>Bouwer</b>	Henry R. Hinckley & Co.
<b>Bouwjaar</b>	1974	<b>Hutten</b>	2
<b>Materiaal</b>	Polyester	<b>Slaapplaatsen</b>	5
<b>Motor(en)</b>	1 x Ford Lehman SP135 diesel	<b>Pk/Kw</b>	135.00 (pk), 99.36 (kw)
<b>Vraagprijs</b>	verkocht (BTW )	<b>Ligplaats</b>	elders / niet bij verkoopkantoor

## CONTACT

<b>Kantoor</b>	De Valk Hindeloopen	<b>Telefoon</b>	+31 514 52 40 00
<b>Adres</b>	Oosterstrand 1 8713 JS Hindeloopen The Netherlands	<b>E-mail</b>	hindeloopen@devalk.nl

## DISCLAIMER

Hoewel er uiterste zorg besteed is aan de correctheid, volledigheid en actualiteit van onze informatie kunnen hieraan geen rechten worden ontleend.



# HINCKLEY 49 KETCH

## ALGEMEEN

<b>Model</b>	HINCKLEY 49 KETCH
<b>Type</b>	zeiljacht
<b>Lengte (m)</b>	14,94
<b>Lengte waterlijn (m)</b>	12,32
<b>Breedte (m)</b>	4,09
<b>Diepgang (m)</b>	2,50
<b>Diepgang min (m)</b>	1,70
<b>Doorvaarhoogte (m)</b>	17,40
<b>Stahoogte (m)</b>	2,04
<b>Bouwjaar</b>	1974
<b>Gebouwd door</b>	Henry R. Hinckley & Co.
<b>Land</b>	Verenigde Staten
<b>Ontwerper</b>	Henry Hinckley
<b>Waterverplaatsing (t)</b>	18,2
<b>Ballast (ton)</b>	lood 5,5
<b>Romp materiaal</b>	polyester
<b>Romp kleur</b>	blauw
<b>Rompvorm</b>	rondspant
<b>Kiel type</b>	kiel midzwaard
<b>Materiaal opbouw</b>	polyester
<b>Stootlijst</b>	hout & Brass
<b>Dek materiaal</b>	polyester
<b>Afwerking dek</b>	anti-slip verf
<b>Afwerking opbouw</b>	anti-slip profiel
<b>Afwerking kuip</b>	anti-slip profiel
<b>Antifouling (jaar)</b>	2022
<b>Dorades</b>	4
<b>Raamlijsten</b>	aluminium
<b>Raammateriaal</b>	normaal glas
<b>Patrijspoorten</b>	Two bronze



# HINCKLEY 49 KETCH

Brandstoftank (liter)	polyester 1200 ltr.
Inhoudsmeter (brandstoftank)	ja
Drinkwatertank (liter)	polyester   4 tanks   total 2000 ltr.
Vuilwatertank (liter)	polyester
Vuilwatertank afvoer	dekafzuigpunt + pomp   200 ltr.
Grijswatertank (liter)	polyester   2 tanks   total 200 ltr.
Stuurwiel	kabelbesturing
Noodhelmstok	Yes

## ACCOMMODATIE

Hutten	2
Slaapplaatsen	5
Interieur	mahonie
Vloer	teak en holly   solid
Salon	ja
Stahoogte salon (m)	2,04 mtr.
Verwarming	potkachel diesel   Newport Dickinson
Airco	airco omkeerbaar   Does not work
Navigatie ruimte	ja
Kaartentafel	ja
Achterkajuit	Owners cabin
Dinette	ja
Dinette om te bouwen	ja
Keuken	ja
Aanrechtblad	Formica
Spoelbak	roestvast staal   double
Kooktoestel	gas   Shipmate
Oven	In cooker
Koelkast	ja
Vriezer	ja
Warmwatersysteem	110V + engine



# HINCKLEY 49 KETCH

Waterdruksysteem	elektrisch
Hand en/of voetpomp	Backup
Kommaliewan	ja
Eigenaarshut	tweepers. bed + enkel bed   aft cabin
Lengte bed (m)	1,98 mtr.
Kledingkast	hangend gedeelte en lades
Badkamer	en suite
Toilet	Yes
Toilet Systeem	handbediening
Wasbak	Yes
Douche	Yes
Gastenhut 1	v-bed
Lengte bed (m)	2,00 mtr.
Kledingkast	hangend gedeelte en lades
Badkamer	gedeeld
Toilet	Yes
Toilet systeem	handbediening
Wasbak	ja

## MOTOR(EN)

Aantal motoren	1
Merk	Ford Lehman
Type	SP135
Pk	135
kW	99.36
Brandstof	diesel
Geïnstalleerd in jaar	1999
Gereviseerd in jaar	2013
Maximale snelheid (kn)	8
Kruissnelheid (kn)	6,25
Bereik (nm)	1000



# HINCKLEY 49 KETCH

Motoruren	2900
Koelsysteem motor	indirecte warmtewisselaar
Aandrijving	schroefas
Motorbediening	bowden kabels
Keerkoppeling	hydraulisch
Boegschroef	elektrisch   Side Power
Uitlaatsysteem	watergekoeld
Type schroef	vaanstand   MaxProp
Materiaal schroefas	roestvast staal
Smering schroefas	water
Handlenspomp	ja
Elektrische lenspomp	ja
Bilge alarm	ja
Generator	natte uitlaat   Kohler
Draaiuren generator	Approx. 1200
Startaccu	Yes
Lichtaccu	Yes
Generatoraccu	Yes
Boegschroefaccu	Yes
Accu monitor	Yes
Acculader	Yes
Zonnecellen	2
Watermaker	Pickled not used

## NAVIGATIE

Kompas	Yes
Dieptemeter	Yes
Marifoon	Yes
Autopiloot	Nexus
Windvaan besturing	Hydrovane
Radar	Yes



GPS	Yes
AIS ontvanger	Yes
Navigatieverlichting	ja

## UITRUSTING

Buiskap	ja
Bimini	ja
Kuipkussens	ja
Kuiptafel	ja
Zwemtrap	roestvast staal
Anker	Spade
Ankerketting	Approx. 60 mtr.
Anker 2	Danforth And a Delta
Extra ankergeroi	30 mtr. rope
Ankerlier	elektrisch Ideal
Kaapstander	ja
Dekwasinstallatie	ja
Davits	roestvast staal
Davits bediening	handmatig
Zeereling	draad   stainless steel
Handgreep (opbouw)	teak
Zwemvesten	ja
Veiligheidsharnas	ja
Veiligheidslijnen op dek	ja
Stootkussens	ja
Landvasten	ja
Reserve onderdelen	ja
Gereedschap	ja
Brandblusser	ja
Brandblusser laatst gekeurd	2021
Brandblusser in motorkamer	ja



## TUIGAGE

Tuigage	kits
Staand want	draad
Materiaal mast	aluminium
Zalingen	One pair   both masts
Doorgestoken mast	ja
Grootzeil	ja
Grootzeilhuik	ja
Doorgelat grootzeil	ja
Bezaan	ja
Bezaanzeilhuik	ja
Genua I	ja
Genua II	ja
Genua rolreefsysteem	Schaefer 3000
A-symmetrische spi	ja
Stagzeil	ja
Wegneembare binnen voorstag	ja
Reefinstallatie	smeerrepen
Primaire schootlieren	Electric
Secondaire schootlieren	Yes
Vallieren	Yes
Spinnaker lieren	Yes
Multifunctionele lieren	Yes
Spinnakerboom	aluminium
Geïsoleerde achterstag	Yes





# HINCKLEY 49 KETCH





# HINCKLEY 49 KETCH



# HINCKLEY 49 KETCH





# HINCKLEY 49 KETCH



# HINCKLEY 49 KETCH

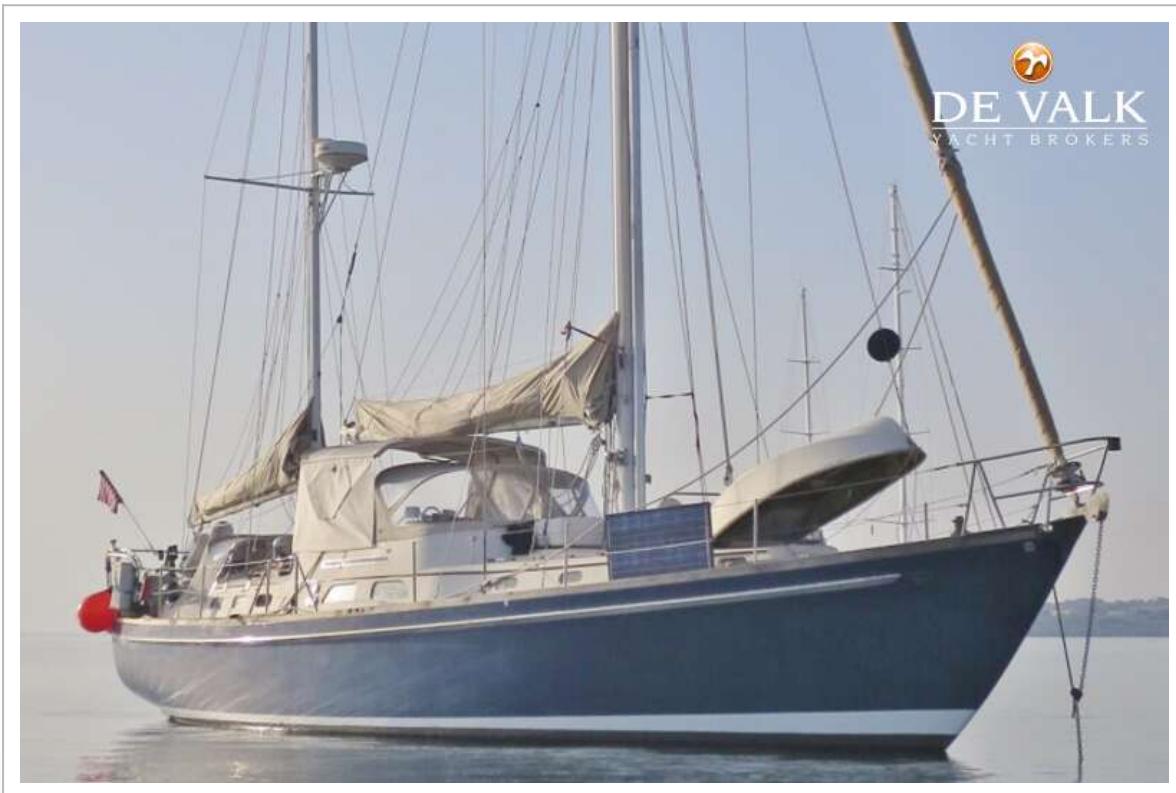




# HINCKLEY 49 KETCH



# HINCKLEY 49 KETCH



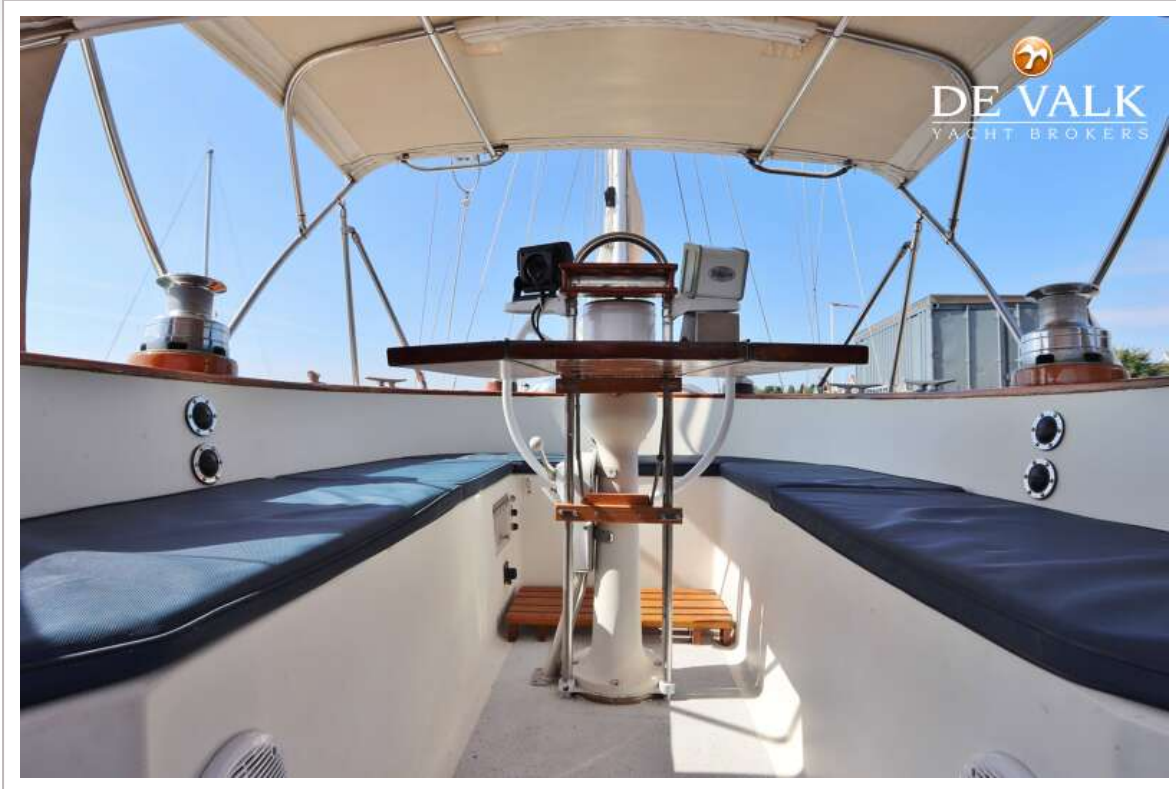


# HINCKLEY 49 KETCH





# HINCKLEY 49 KETCH



# HINCKLEY 49 KETCH

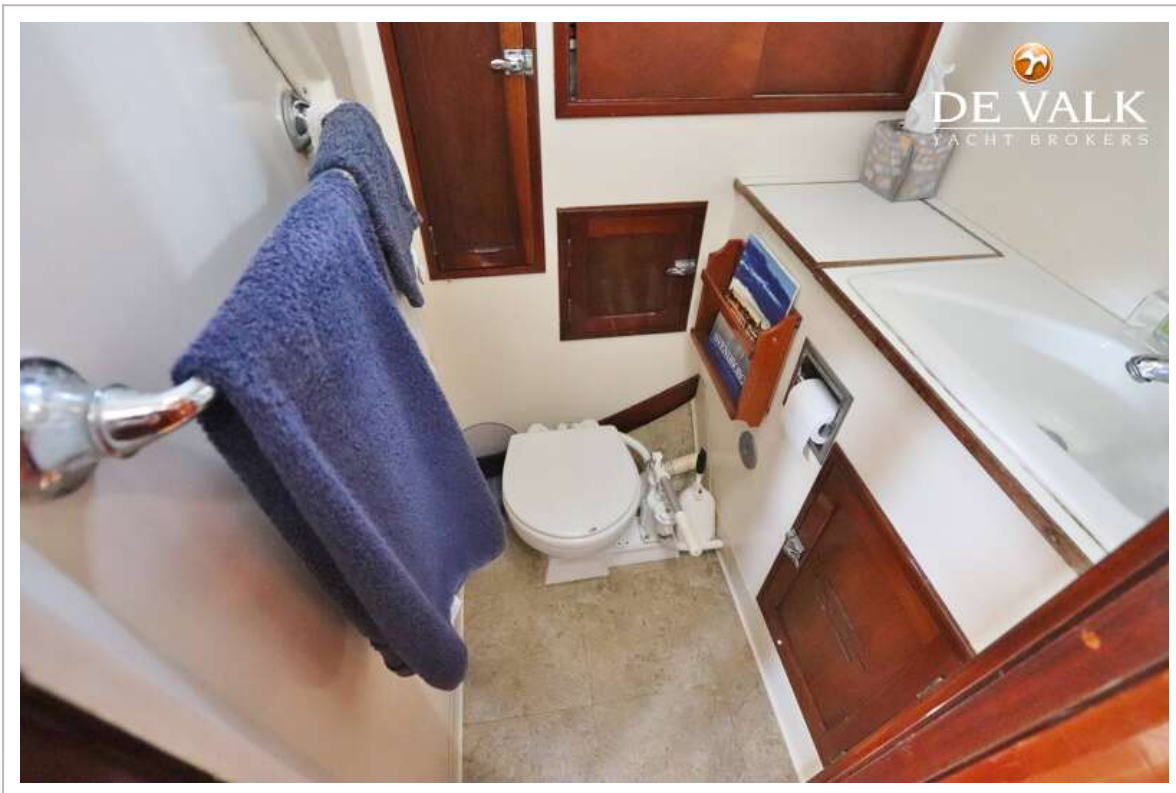




# HINCKLEY 49 KETCH

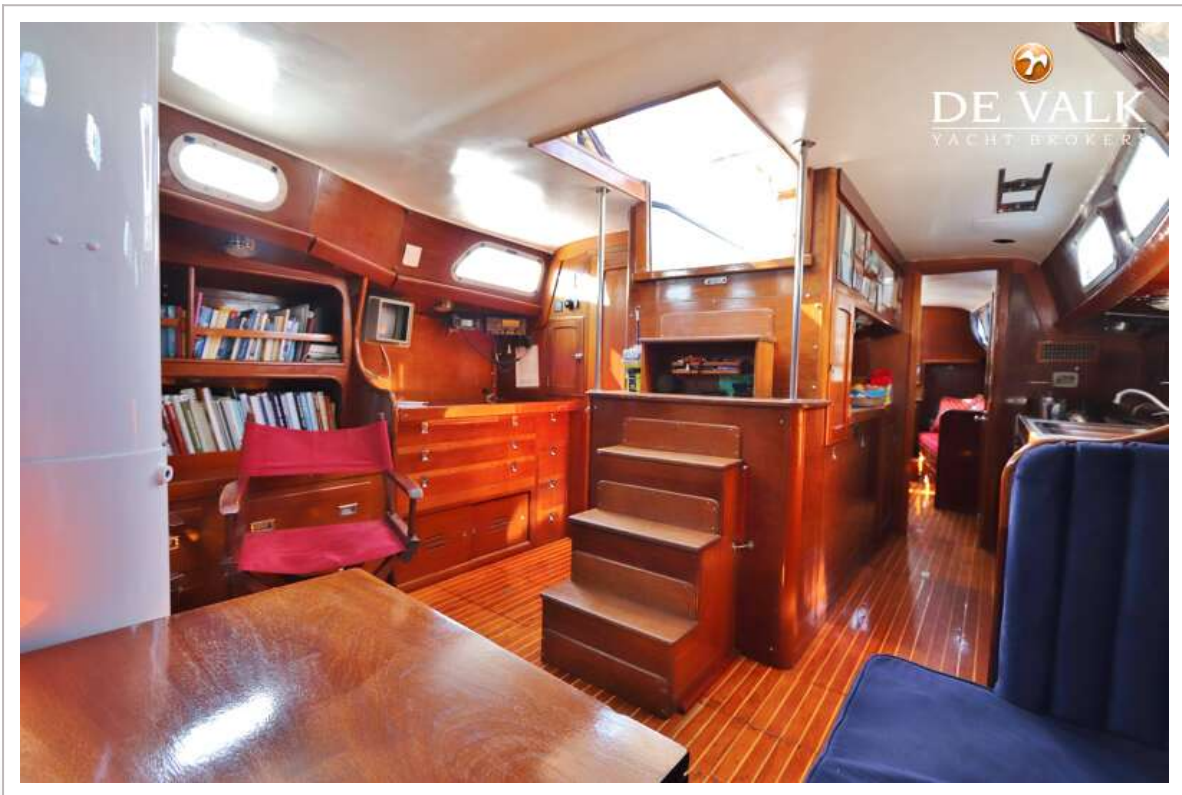
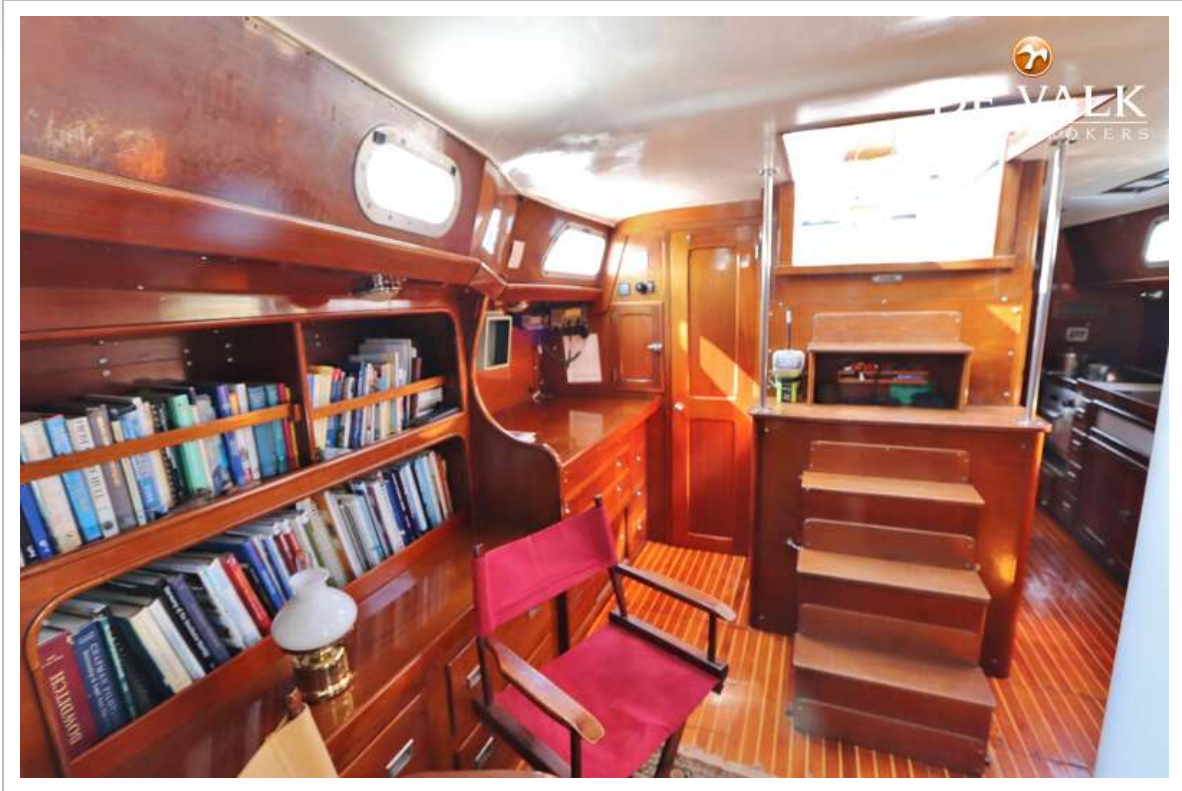


# HINCKLEY 49 KETCH

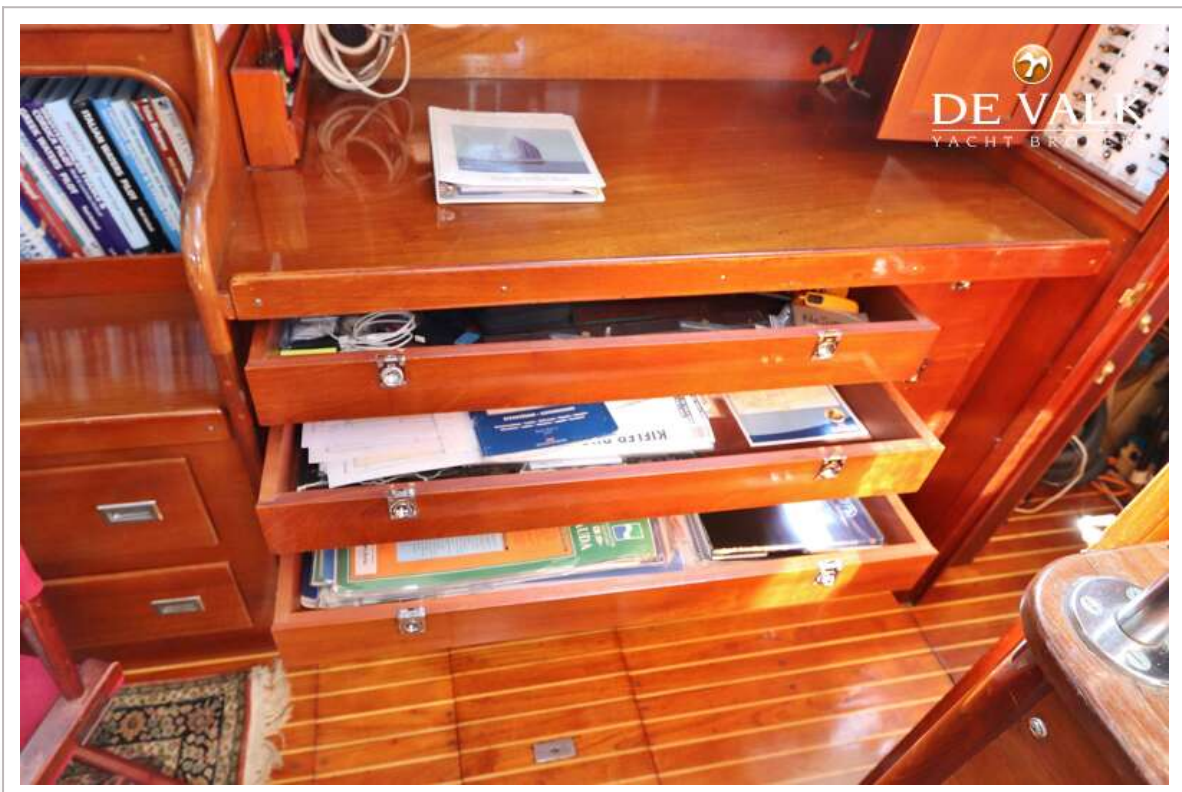




# HINCKLEY 49 KETCH

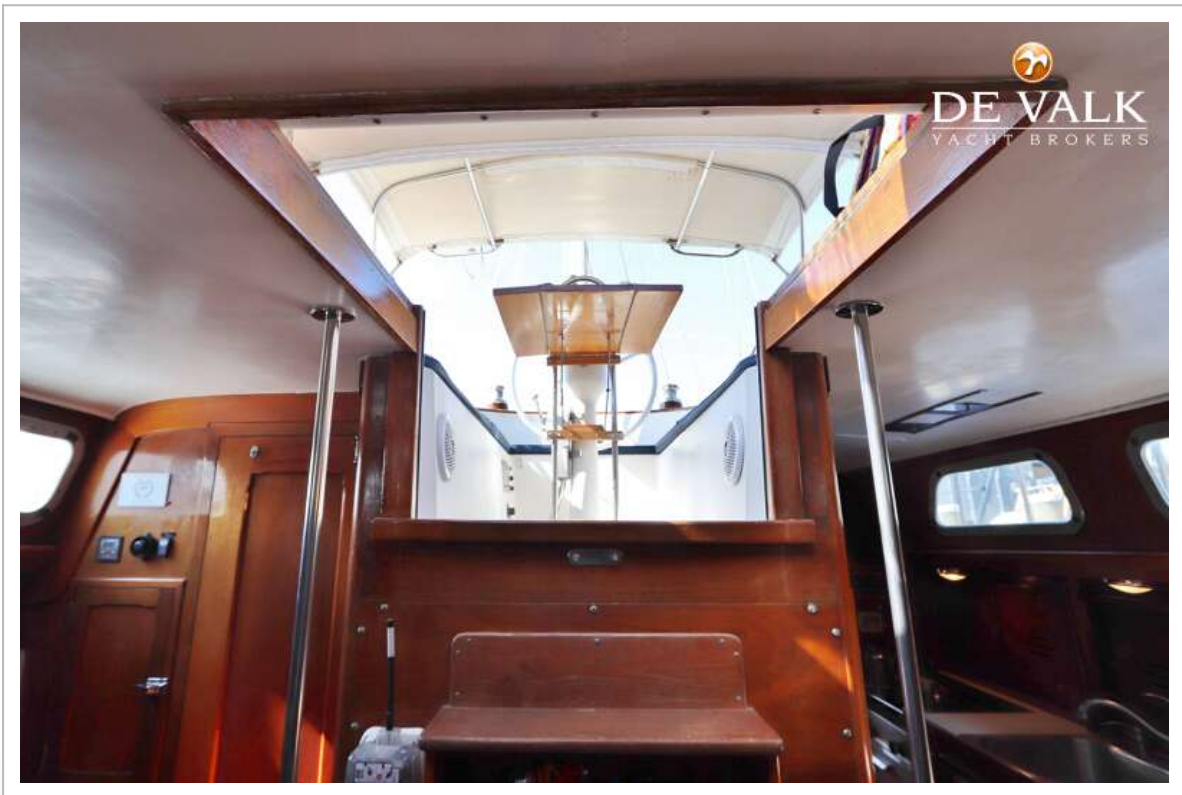
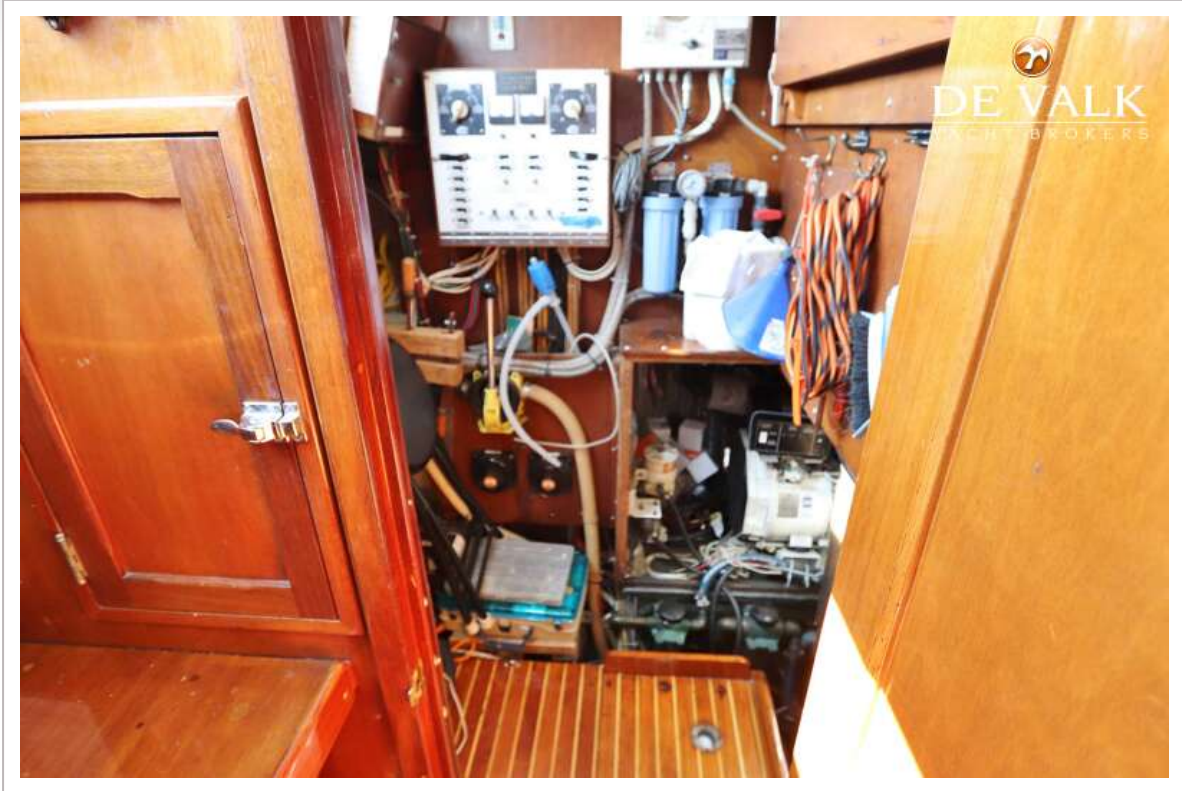


# HINCKLEY 49 KETCH

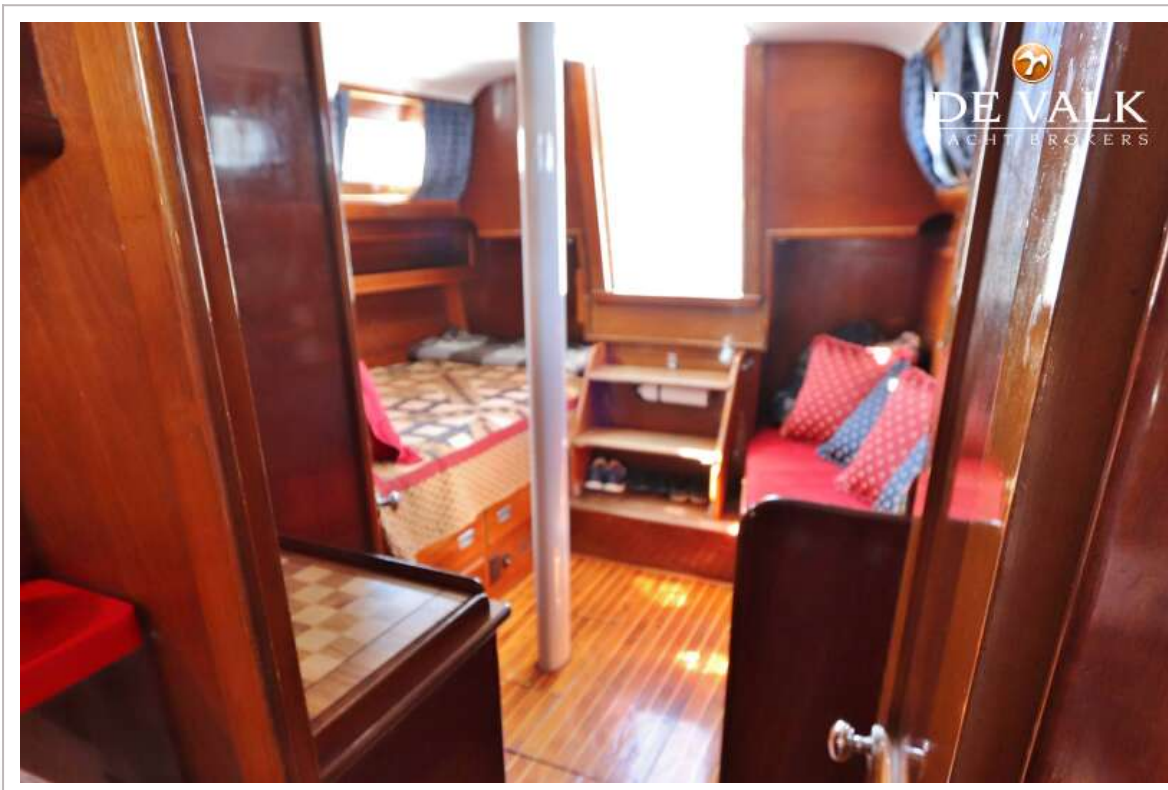




# HINCKLEY 49 KETCH

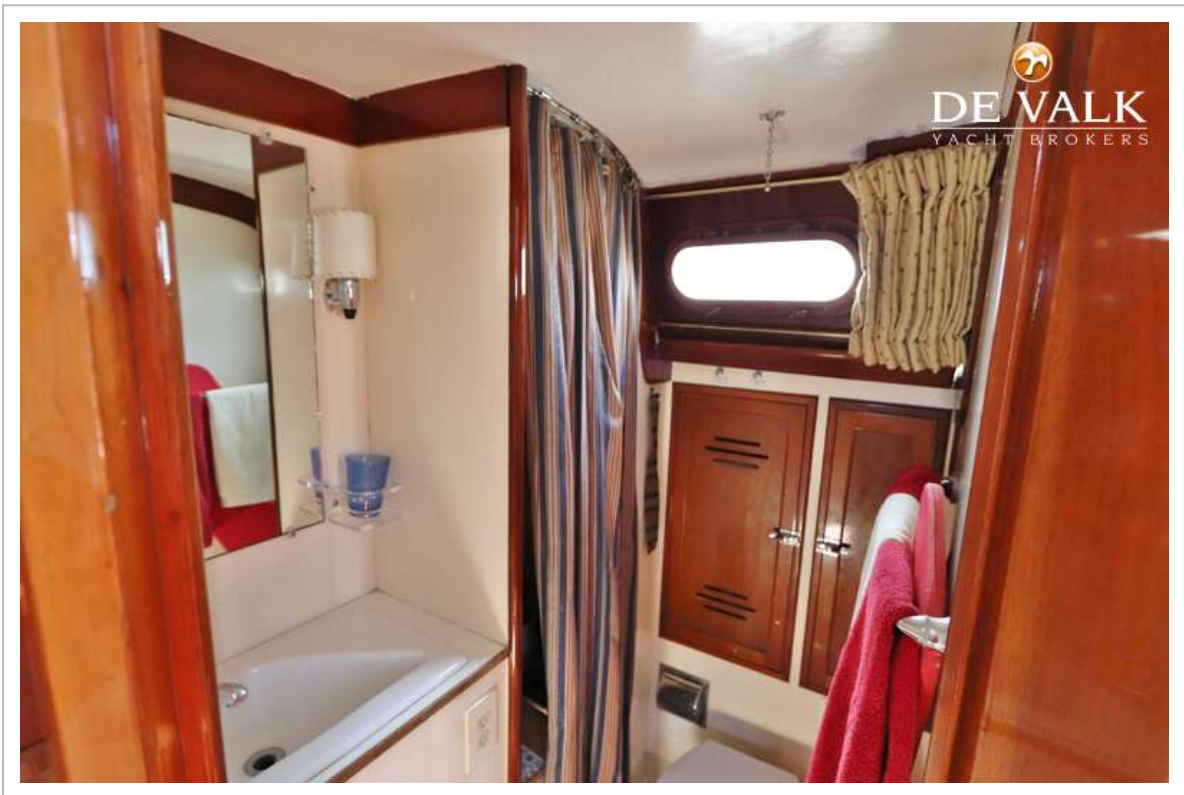


# HINCKLEY 49 KETCH





# HINCKLEY 49 KETCH



# HINCKLEY 49 KETCH

