



DE VALK  
YACHT BROKERS



## BAVARIA 36 CRUISER



DE VALK  
YACHT BROKERS

# BAVARIA 36 CRUISER

## VAN DE MAKELAAR

Het is grappig hoe snel dingen die ooit revolutionair leken, de norm kunnen worden. Ontworpen door Farr Yacht Design en BMW Group Designworks USA, wordt de Bavaria Cruiser 36 standaard geleverd met een rolgrootzeil, vaste romp ramen om het interieur veel licht te geven. Deze zeer goed uitgeruste Bavaria 36 Cruiser is nu klaar om bewonderd en geïnspecteerd te worden in onze verkoophaven in Hindeloopen 7 dagen per week.

*Johan Schootstra*

## SPECIFICATIES

<b>Afmetingen</b>	11.30 x 3.67 x 1.65 (m)	<b>Bouwer</b>	Bavaria Yachtbau GmbH
<b>Bouwjaar</b>	2012	<b>Hutten</b>	3
<b>Materiaal</b>	Polyester	<b>Slaapplaatsen</b>	6
<b>Motor(en)</b>	1 x Volvo Penta D1-30 diesel	<b>Pk/Kw</b>	30.00 (pk), 22.08 (kw)
<b>Vraagprijs</b>	verkocht (BTW )	<b>Ligplaats</b>	bij verkoopkantoor

## CONTACT

<b>Kantoor</b>	De Valk Hindeloopen	<b>Telefoon</b>	+31 514 52 40 00
<b>Adres</b>	Oosterstrand 1 8713 JS Hindeloopen The Netherlands	<b>E-mail</b>	hindeloopen@devalk.nl

## DISCLAIMER

Hoewel er uiterste zorg besteed is aan de correctheid, volledigheid en actualiteit van onze informatie kunnen hieraan geen rechten worden ontleend.



# BAVARIA 36 CRUISER

## ALGEMEEN

Model	BAVARIA 36 CRUISER
Type	zeiljacht
Lengte (m)	11,30
Lengte waterlijn (m)	9,90
Breedte (m)	3,67
Diepgang (m)	1,65
Doorvaarhoogte (m)	17,00
Stahoogte (m)	1,90
Bouwjaar	2012
Gebouwd door	Bavaria Yachtbau GmbH
Land	Duitsland
Ontwerper	Farr Yacht Design
Waterverplaatsing (t)	7,1
Ballast (ton)	lood 2,3
CE norm	A
Romp materiaal	polyester
Romp kleur	wit
Rompvorm	rondspant
Kiel type	vin kiel
Materiaal opbouw	polyester
Stootlijst	aluminium
Dek materiaal	polyester
Afwerking dek	anti-slip profiel
Afwerking opbouw	anti-slip profiel
Afwerking kuip	teak
Antifouling (jaar)	Q3 - 2022
Raamlijsten	aluminium
Raammateriaal	polycarbonaat
Dekluik	Flush
Patrijspoorten	ja



# BAVARIA 36 CRUISER

Brandstoftank (liter)	kunststof +/- 150 ltr.
Drinkwatertank (liter)	kunststof +/- 210 ltr.
Vuilwatertank (liter)	kunststof +/- 70 ltr.
Vuilwatertank afvoer	dekafzuigpunt + ow lijn
Stuurwiel	mechanisch
Noodhelmstok	ja

## ACCOMMODATIE

Hutten	3
Slaapplaatsen	6
Interieur	mahonie
Vloer	houtprint
Open kuip	ja
Salon	ja
Stahoogte salon (m)	1,90 mtr.
Verwarming	diesel hete lucht Websto AirTop   Evo M
Navigatie ruimte	ja
Kaartentafel	ja
Achterkajuit	2x
Ombouwbare kooi	ja
Keuken	ja
Aanrechtblad	kunststof
Spoelbak	roestvast staal 2x
Kooktoestel	gas 2 burner
Oven	ja
Magnetron	Baumatic
Vriezer	Waeco 12V
Warmwatersysteem	220V + motor
Waterdruksysteem	elektrisch
Eigenaarshut	v-bed
Lengte bed (m)	+/- 2 mtr.



# BAVARIA 36 CRUISER

Kledingkast	hangend en legplanken
Gastenhut 1	tweepersoonsbed
Lengte bed (m)	+/- 2 mtr.
Kledingkast	hangend en legplanken
Gastenhut 2	tweepersoonsbed
Lengte bed (m)	+/- 2 mtr.
Kleerkast	hangend en legplanken
Badkamer	gedeeld
Toilet	Jabsco
Toilet systeem	handbediening
Wasbak	ja
Douche	ja

## MOTOR(EN)

Aantal motoren	1
Merk	Volvo Penta
Type	D1-30
Pk	30
kW	22.08
Brandstof	diesel
Geïnstalleerd in jaar	2012
Maximale snelheid (kn)	7
Kruissnelheid (kn)	6
Verbruik (ltr/uur)	2,5
Koelsysteem motor	indirecte warmtewisselaar
Aandrijving	sail-drive
Motorbediening	bowden kabels
Keerkoppeling	mechanisch
Boegschroef	elektrisch Side-Power
Uitlaatsysteem	watergekoeld
Type schroef	vast



# BAVARIA 36 CRUISER

Schroefbladen	3
Handlenspomp	ja
Elektrische lenspomp	ja
Elektrische installatie	12 / 220 Volt
Startaccu	Banner 70 Ah
Lichtaccu	2x Varta 77Ah
Acculader	Victron 12V   30Amp
Walstroom	met kabel

## NAVIGATIE

Kompas	Plastimo Olympic 135
Multi control display	Garmin GMI 10
Marifoon	Garmin
Autopiloot	Garmin GHC 10
Plotter	2x Garmin GPSmap 720
AIS ontvanger	ja
Navigatieverlichting	ja

## UITRUSTING

Buiskap	ja
Kuip tafel	ja
Zwemplatform	ja
Zwemtrap	roestvast staal
Dekdouche	Warm & Koud
Anker	CQR ploegschaar
Ankerketting	Ketting + lijn
Buitenboordmotorsteun	ja
Zeereeling	draad
Handgreep (opbouw)	roestvast staal
Hekstoel	ja
Preekstoel	ja



# BAVARIA 36 CRUISER

<b>Veiligheidslijnen op dek</b>	ja
<b>Stootkussens</b>	ja
<b>Landvasten</b>	ja
<b>Radio-cd speler</b>	Pioneer
<b>Speakers in salon</b>	ja
<b>Brandblusser</b>	ja

## TUIGAGE

<b>Tuigage</b>	sloep
<b>Staand want</b>	draad
<b>Merk mast</b>	Seldén
<b>Materiaal mast</b>	aluminium
<b>Zalingen</b>	2x
<b>Grootzeil</b>	Elvstrøm Sails
<b>Rolgrootzeil</b>	ja
<b>Genua</b>	ja
<b>Genua rolreefsysteem</b>	Furlex 200S
<b>Reefinstallatie</b>	rolgrootzeil in de mast
<b>Achterstagspanner</b>	talie
<b>Giekneerhouder</b>	gasdrukveer
<b>Genua schootlieren</b>	2x Lewmar 40
<b>Vallieren</b>	2x Lewmar 30



# BAVARIA 36 CRUISER





# BAVARIA 36 CRUISER



# BAVARIA 36 CRUISER



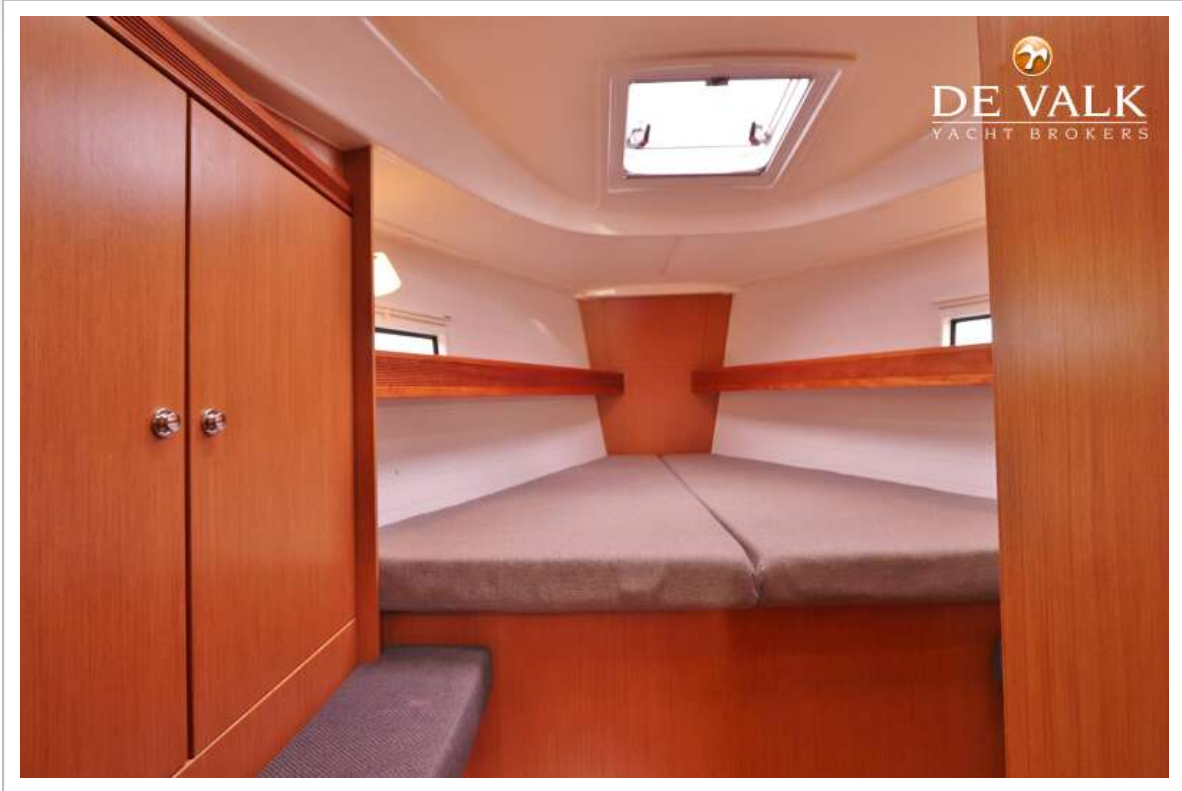
# BAVARIA 36 CRUISER



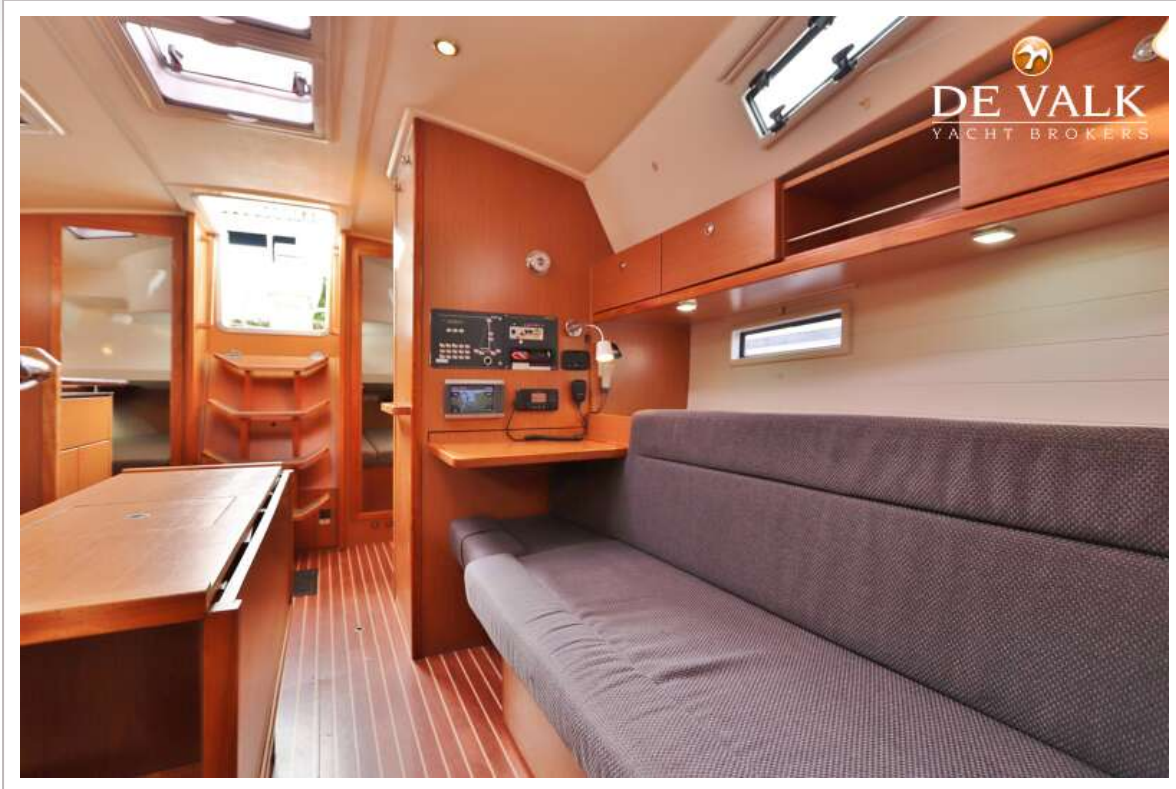
# BAVARIA 36 CRUISER



# BAVARIA 36 CRUISER



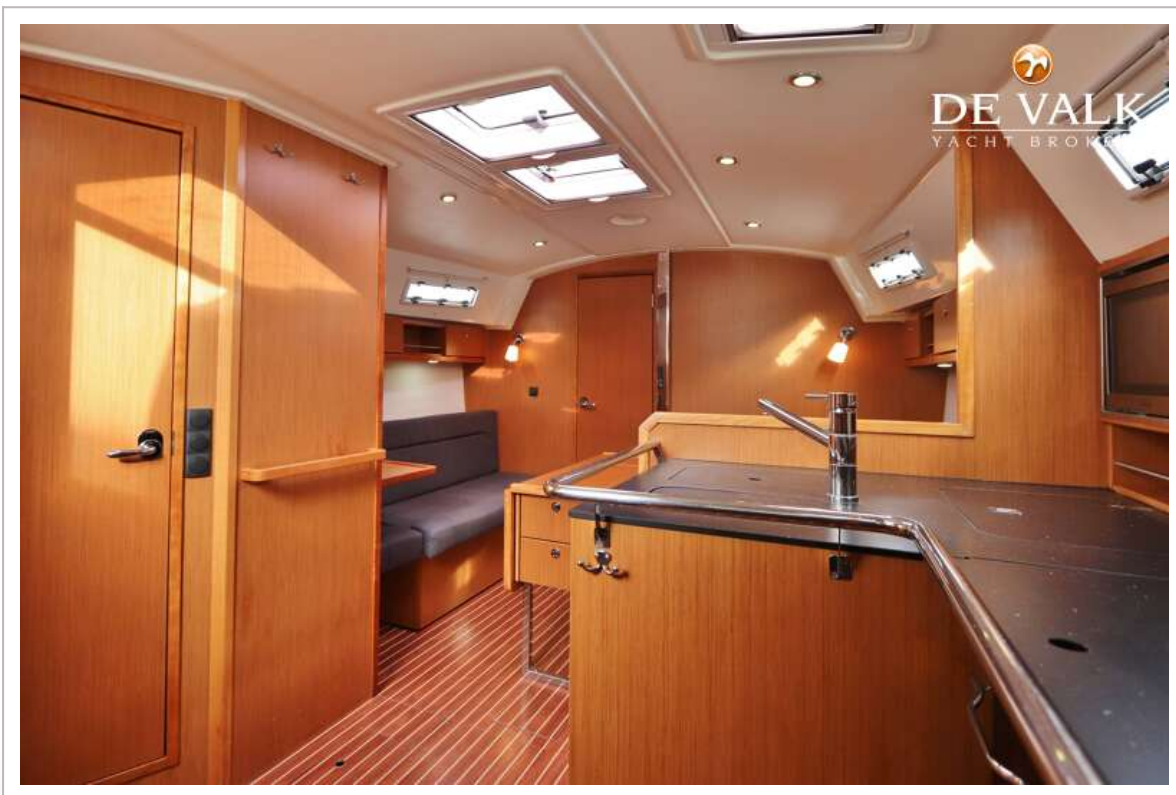
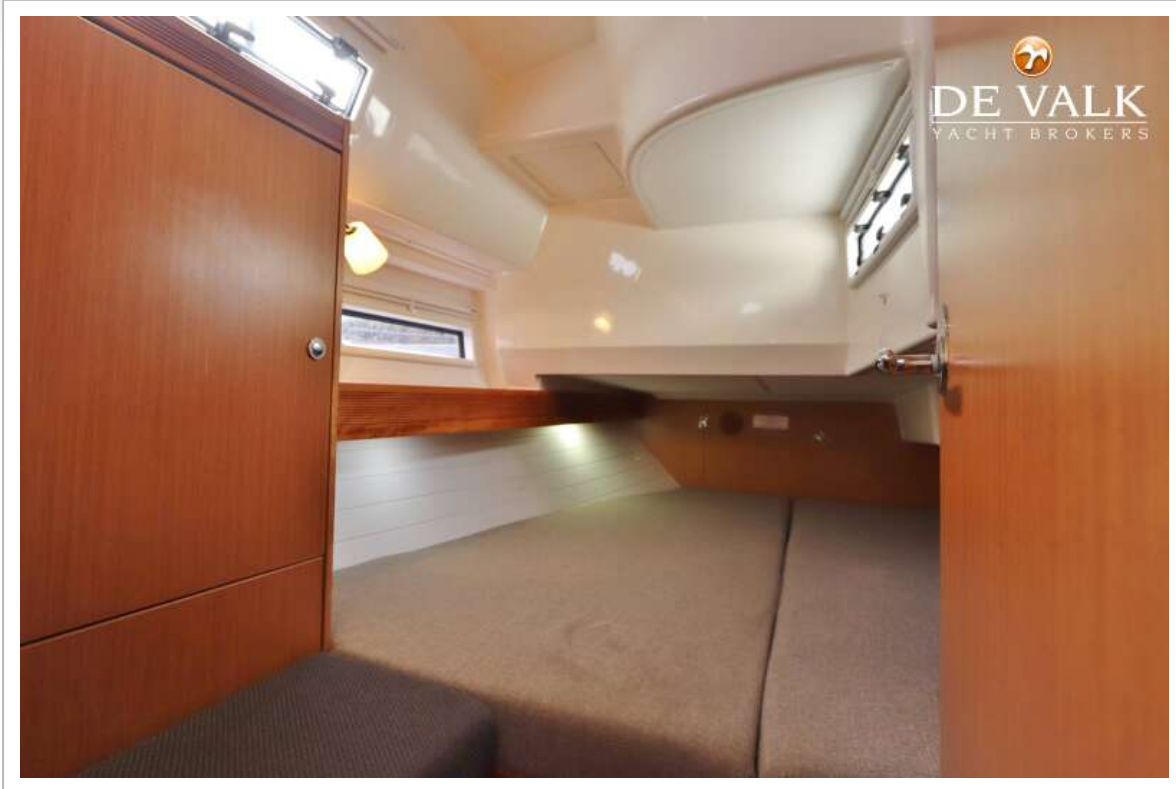
# BAVARIA 36 CRUISER



# BAVARIA 36 CRUISER



# BAVARIA 36 CRUISER





# BAVARIA 36 CRUISER



# BAVARIA 36 CRUISER

