



DE VALK
YACHT BROKERS



HALLBERG RASSY 352 SCANDINAVIA



DE VALK
YACHT BROKERS

HALLBERG RASSY 352 SCANDINAVIA

VAN DE MAKELAAR

Heeft een Hallberg-Rassy 352 Scandinavia nog introductie nodig? Doorgewinterde zeilers weten wat de mogelijkheden zijn en welk comfort zij bieden. Stella Maris is goed onderhouden en dat is te zien als je aan boord stapt. Huidige eigenaar is strikt wat betreft onderhoud en upgrades, zoals jaarlijkse motor service, anti fouling, recent nieuwe verwarming, waterdruk en toilet systeem en zeer recente navigatie elektronica. Iedere winter aan land gestald en het grootste deel van haar leven op zoet water doorgebracht. Stella Maris staat momenteel op het droge. Bezichtiging op afspraak mogelijk.

Harald Padberg

SPECIFICATIES

| | | | |
|-------------------|--------------------------------|----------------------|----------------------------------|
| Afmetingen | 10.54 x 3.38 x 1.67 (m) | Bouwer | Hallberg Rassy Varvs AB, Ellos |
| Bouwjaar | 1989 | Hutten | 2 |
| Materiaal | Polyester | Slaapplaatsen | 6 |
| Motor(en) | 1 x Volvo Penta MD 22 A diesel | Pk/Kw | 59.00 (pk), 43.42 (kw) |
| Vraagprijs | verkocht (BTW) | Ligplaats | elders / niet bij verkoopkantoor |

CONTACT

| | | | |
|----------------|--|-----------------|------------------------|
| Kantoor | De Valk Monnickendam | Telefoon | +31 299 65 63 50 |
| Adres | Hoogedijk 6 1145 PM Katwoude The Netherlands | E-mail | monnickendam@devalk.nl |

DISCLAIMER

Hoewel er uiterste zorg besteed is aan de correctheid, volledigheid en actualiteit van onze informatie kunnen hieraan geen rechten worden ontleend.



HALLBERG RASSY 352 SCANDINAVIA

ALGEMEEN

| | |
|------------------------------|----------------------------------|
| Model | HALLBERG RASSY 352 SCANDINAVIA |
| Type | zeiljacht |
| Lengte (m) | 10,54 |
| Lengte waterlijn (m) | 8,70 |
| Breedte (m) | 3,38 |
| Diepgang (m) | 1,67 |
| Doorvaarhoogte (m) | 16,00 |
| Stahoogte (m) | 1,89 |
| Bouwjaar | 1989 |
| Te waterlating | 1989 |
| Gebouwd door | Hallberg Rassy Varvs AB, Ellos |
| Land | Zweden |
| Ontwerper | Christoph Rassy & Olle Enderlein |
| Waterverplaatsing (t) | 6,7 |
| Ballast (ton) | gietijzer 3 t. |
| Romp materiaal | polyester |
| Romp kleur | gebroken wit |
| Rompvorm | rondspant |
| Kiel type | doorlopende kiel |
| Materiaal opbouw | polyester |
| Huiddikte opbouw (mm) | Sandwich 25 mm. |
| Huiddikte dek (mm) | Sandwich 25 mm. |
| Stootlijst | staal |
| Dek materiaal | polyester |
| Afwerking dek | teak |
| Afwerking opbouw | anti-slip profiel |
| Afwerking kuip | teak |
| Antifouling (jaar) | New / nieuw / Neu 2022 |
| Dorades | 3 X |
| Raamlijsten | aluminium |



HALLBERG RASSY 352 SCANDINAVIA

| | |
|------------------------------|--|
| Raammateriaal | Acryl |
| Dekluik | 4 X |
| Patrijspoorten | aluminium |
| Isolatie | ja |
| Brandstoftank (liter) | roestvast staal 150 L. |
| Brandstoftank 2 (liter) | roestvast staal 90 L. |
| Inhoudsmeter (brandstoftank) | ja |
| Drinkwatertank (liter) | kunststof 300 L. |
| Vuilwatertank (liter) | No / nee / Nein |
| Grijswatertank (liter) | No / nee / Nein |
| Stuurwiel | kettingbesturing |
| Noodhelmstok | ja |
| Extra info romp | In 2015 is de romp onder de waterlijn gestript / kaal gehaald, geschuurd en voorzien van 4 lagen epoxy plus 2 lagen antifouling. Tegelijkertijd werden de patrijspoorten gedemonteerd, schoongemaakt en opnieuw geïnstalleerd. |
| Extra info | Brandstoftank is gereinigd in 2017. |
| Extra info | Watertank indicator moet worden gecontroleerd. |

ACCOMMODATIE

| | |
|---------------------|--|
| Hutten | 2 |
| Slaapplaatsen | 6 |
| Interieur | mahonie |
| Vloer | teak en holly + carpet / tapijt / Teppich - new / nieuw / Neu 2012 |
| Open kuip | ja |
| Salon | ja |
| Stahoogte salon (m) | 1,89 m. |
| Verwarming | Webasto EVO 40 - new / nieuw / Neu 2019 |
| Kaartentafel | ja |
| Achterkajuit | ja |
| Keuken | ja |
| Aanrechtblad | hout |



HALLBERG RASSY 352 SCANDINAVIA

| | |
|-----------------------------|--|
| Spoelbak | roestvast staal - 2 X |
| Kooktoestel | gas |
| Oven | gas |
| Koelkast | Coolmatic + verdamper; beide nieuw in 2018 |
| Warmwatersysteem | 220V + motor |
| Waterdruksysteem | elektrisch - new / nieuw / Neu 2021 + accumulator/drukvat/ Akkumulator 2018 |
| Hand en/of voetspomp | New / nieuw / Neu 2018 |
| Eigenaarshut | tweepers. bed + enkel bed |
| Lengte bed (m) | 2,00 m. |
| Kledingkast | hangend/lades/legplanken |
| Badkamer | gedeeld |
| Toilet | gedeeld |
| Toilet Systeem | handbediening - new / nieuw / Neu 2018 |
| Wasbak | in de badkamer |
| Douche | gedeeld |
| Gastenhut 1 | v-bed |
| Lengte bed (m) | 2,00 m. |
| Kledingkast | hangend/lades/legplanken |
| Badkamer | gedeeld |
| Toilet | gedeeld |
| Extra info | De salon is uitgerust met ruime slaapbanken aan BB en SB - 2,00 meter lengte. |

MOTOR(EN)

| | |
|-------------------------------|-------------|
| Aantal motoren | 1 |
| Merk | Volvo Penta |
| Type | MD 22 A |
| Pk | 59 |
| kW | 43.42 |
| Brandstof | diesel |
| Maximale snelheid (kn) | 6 / 7 |



HALLBERG RASSY 352 SCANDINAVIA

| | |
|-------------------------|---|
| Kruissnelheid (kn) | 5 |
| Verbruik (ltr/uur) | 2 |
| Motoruren | 2367 |
| Koelsysteem motor | indirecte warmtewisselaar |
| Aandrijving | schroefas |
| Motorbediening | bowden kabels - new / nieuw / Neu 2020 |
| Keerkoppeling | mechanisch |
| Boegschroef | elektrisch |
| Uitlaatsysteem | watergekoeld |
| Type schroef | vaanstand |
| Schroefbladen | 3 |
| Materiaal schroefas | roestvast staal - new / nieuw / Neu 2012 |
| Smering schroefas | vet |
| Handlenspomp | ja |
| Elektrische lenspomp | ja |
| Bilge alarm | ja |
| Elektrische installatie | 12V / 220V |
| Startaccu | 1 x 60 Ah - nieuw in 2021 |
| Lichtaccu | 6 x 60 Ah - nieuw in 2018 |
| Acculader/omvormer | Victron Atlas Combi 12/1100/40 |
| Walstroom | met kabel |
| Extra info | Aanvullende motorinformatie: circulatie/waterpomp & distributieriem vervangen in 2019. Koelelement warmtewisselaar gereinigd in 2020. |
| Extra info | Nieuwe motorsteunen / rubbers in 2012. |

NAVIGATIE

| | |
|--------------|--|
| Kompas | Plath |
| Dieptemeter | Autohelm |
| Log | Autohelm |
| Marifoon | B&G V60 Marine Radio + DSC & GPS - nieuw in 2020 |
| Handmarifoon | B&G |



| | |
|-----------------------------|---|
| Autopiloot | Autohelm 6000 |
| Plotter/GPS | Raymarine Axiom 7 DV MFD - nieuw in 2020 |
| AIS transponder | Weatherdock easyTRX3-IS-IGPS-N2K-IDVBT - nieuw in 2020 |
| Navigatieverlichting | 3 kleuren LED top licht + LED dek licht |
| Extra info | AIS transponder info: De afkorting IS staat voor geïntegreerde splitter. IGPS staat voor geïntegreerde GPS-antenne. N2K is een synoniem voor het nieuwe datanetwerk NMEA2000. DVB-T (DVB) staat voor Digital video Broadcasting & FM radio - Terrestrial. |

UITRUSTING

| | |
|------------------------------------|---|
| Vaste ramen | ja |
| Buiskap | Origineel Hallberg Rassy - vernieuwd in 2011. |
| Wintertent | ja |
| Kuip tafel | ja |
| Zwemtrap | roestvast staal |
| Anker | CQR ploegschaar |
| Ankerketting | ja |
| Ankerlier | elektrisch |
| Zeereeling | draad |
| Handgreep (opbouw) | teak |
| Hekstoel | ja |
| Preekstoel | ja |
| Reddingsvlot | container |
| Reddingsvlot (pers) | 4 |
| Reddingsvlot laatst gekeurd | vlot nieuw in 2020 |
| Reddingsboei | ja |
| Radar reflektor | ja |
| Stootkussens | ja |
| Landvasten | ja |
| Reserve onderdelen | ja |
| TV | Akai LCD |



| | |
|-------------------------------------|---------------------------------|
| Radio-cd speler | Sony met AUX en USB aansluiting |
| Kuipspeakers | ja |
| Speakers in salon | ja |
| Klok - barometer | ja |
| Brandblusser | 4 X |
| Automatisch brandblussysteem | in motorruimte |

TUIGAGE

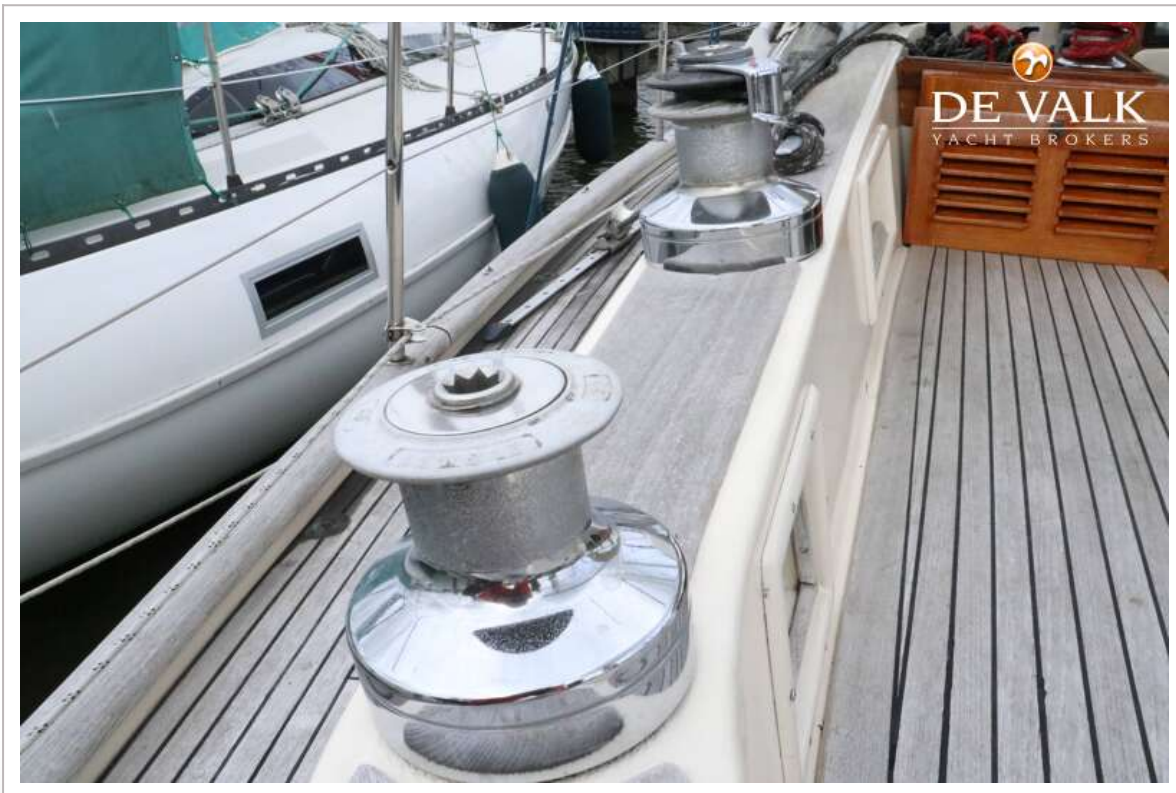
| | |
|--------------------------------|---|
| Tuigage | sloep |
| Staan want | draad - new / nieuw / Neu 2018 |
| Merk mast | Seldén |
| Materiaal mast | aluminium |
| Zalingen | 2 sets - optionele langere mast met rolsysteem. |
| Grootzeil | 29,5 m2 - nieuw in 2019 |
| Rolgrootzeil | ja |
| Genua | Hood - 29,84 m2 - 2008 |
| Genua rolreefsysteem | Furlex 304S + 8 mm voorstag - nieuw in 2018. |
| Reefinstallatie | rolgrootzeil in de mast |
| Giekneerhouder | mechanisch |
| Primaire schootlieren | 2 X Lewmar 46 |
| Secondaire schootlieren | 2 X Lewmar 40 |
| Vallieren | 2 X |
| Spinnakerboom | aluminium |
| Extra info | Mastvoet vervangen in 2007. |
| Extra info | 25 vaste mast steps tot aan bovenzijde van de mast. |



HALLBERG RASSY 352 SCANDINAVIA



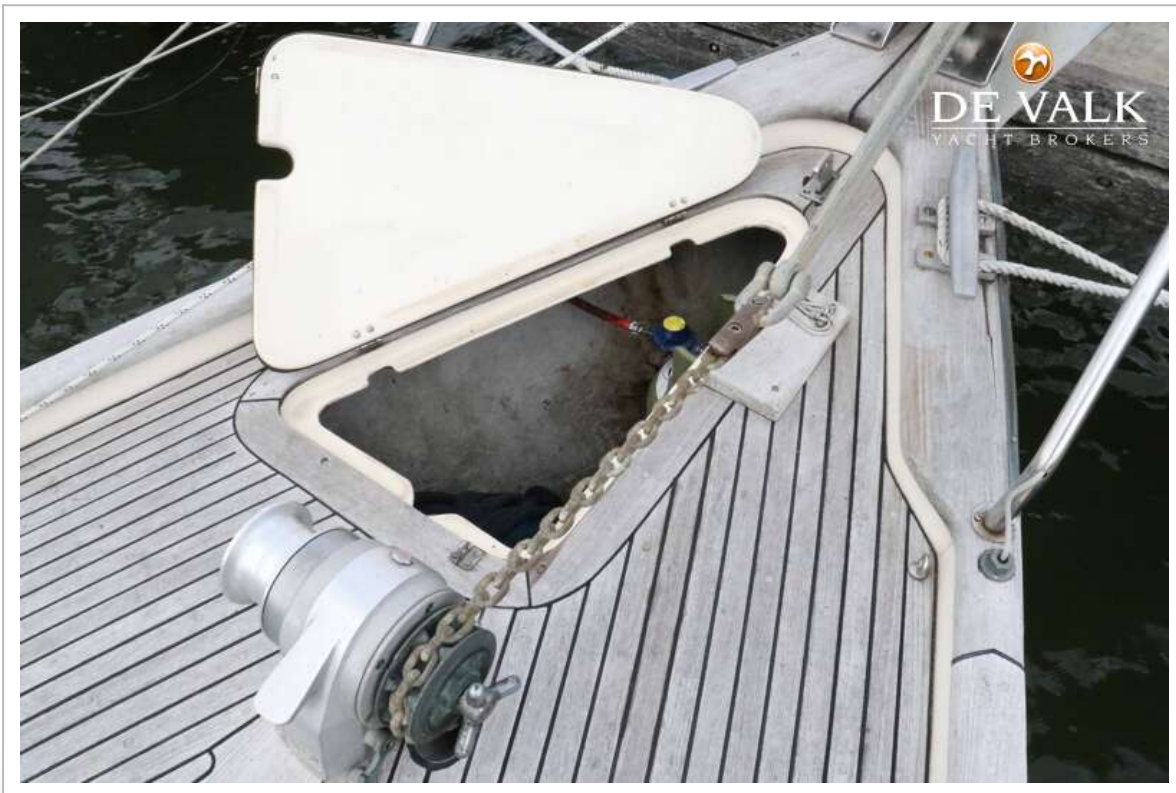
HALLBERG RASSY 352 SCANDINAVIA



HALLBERG RASSY 352 SCANDINAVIA



HALLBERG RASSY 352 SCANDINAVIA



HALLBERG RASSY 352 SCANDINAVIA



HALLBERG RASSY 352 SCANDINAVIA



HALLBERG RASSY 352 SCANDINAVIA



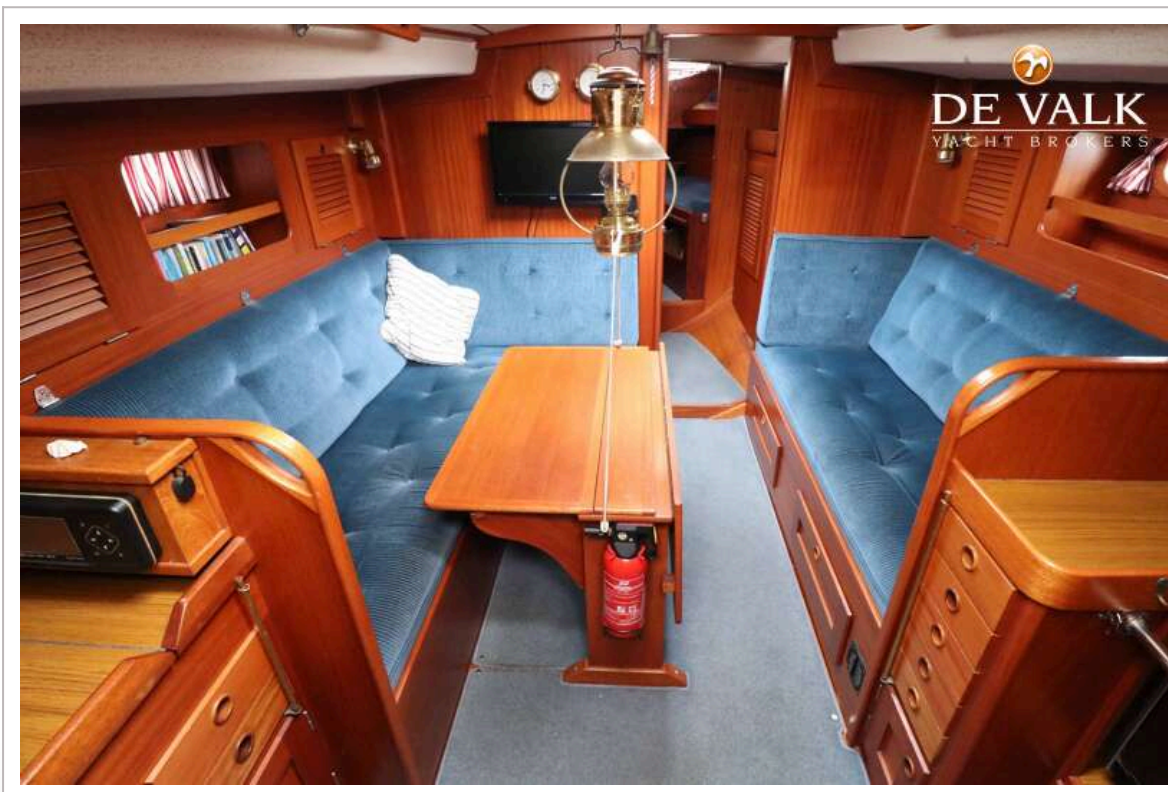
HALLBERG RASSY 352 SCANDINAVIA



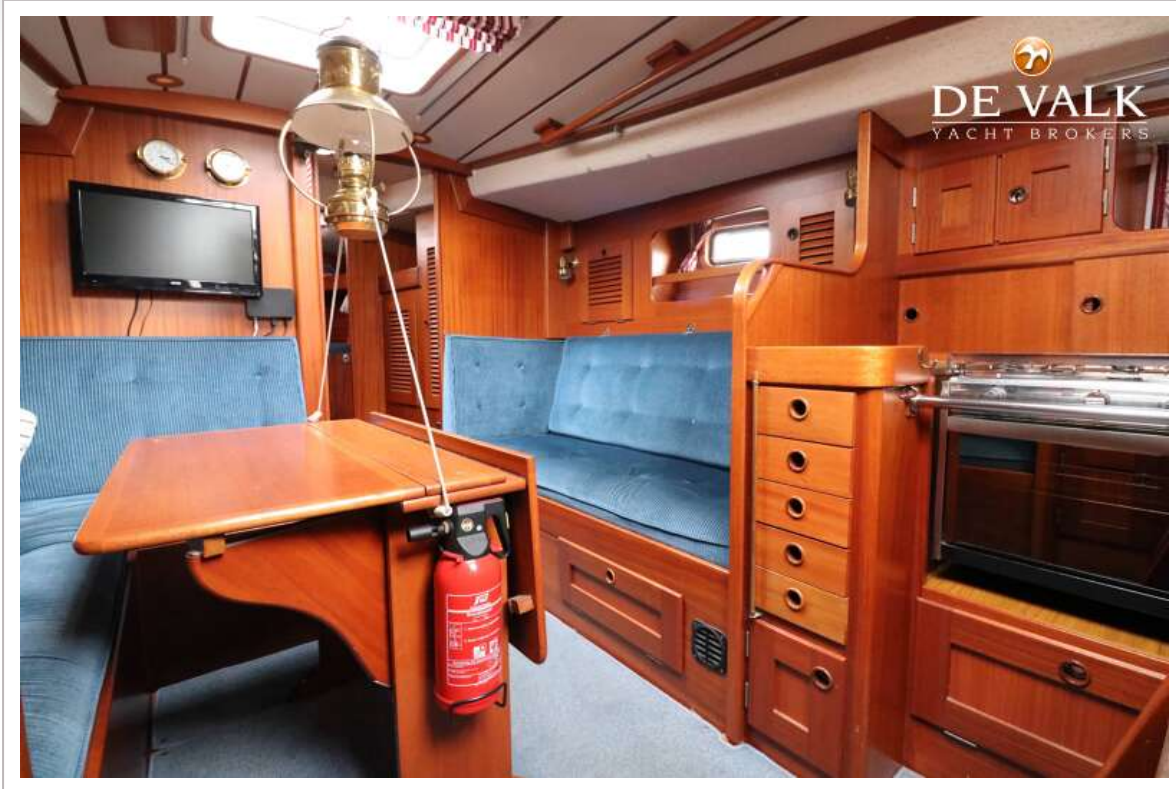
HALLBERG RASSY 352 SCANDINAVIA



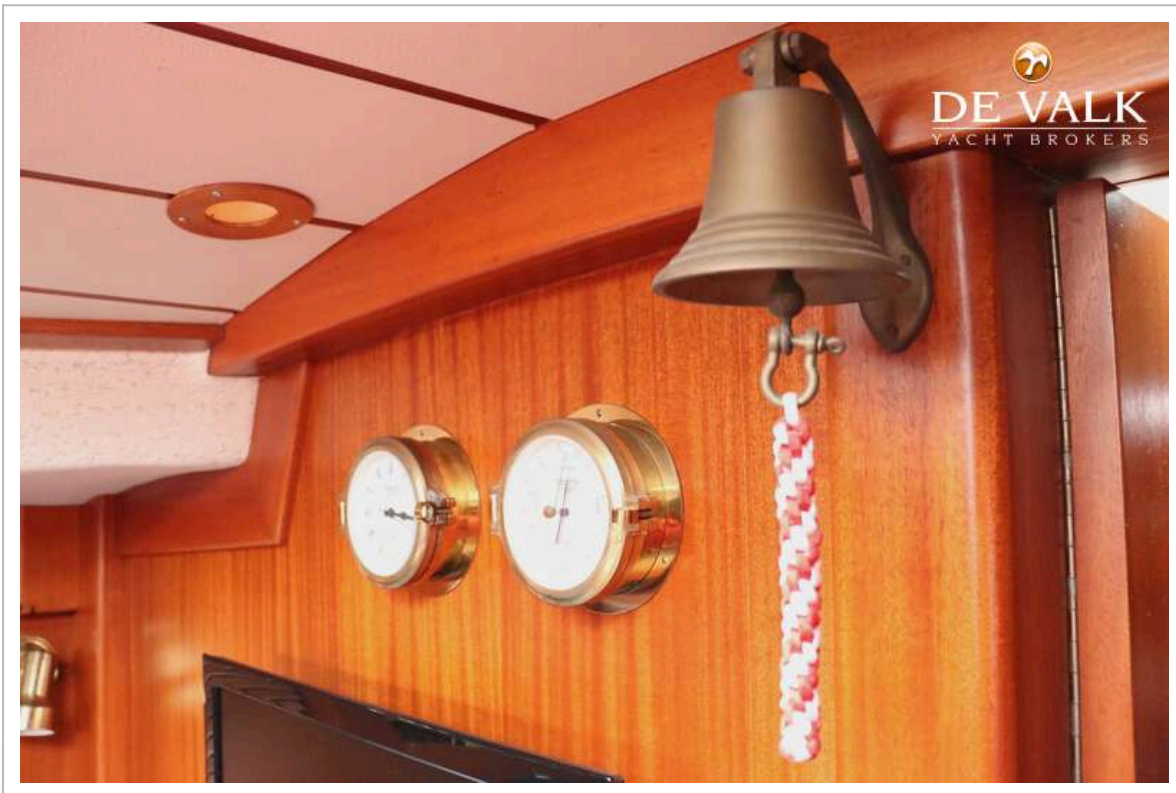
HALLBERG RASSY 352 SCANDINAVIA



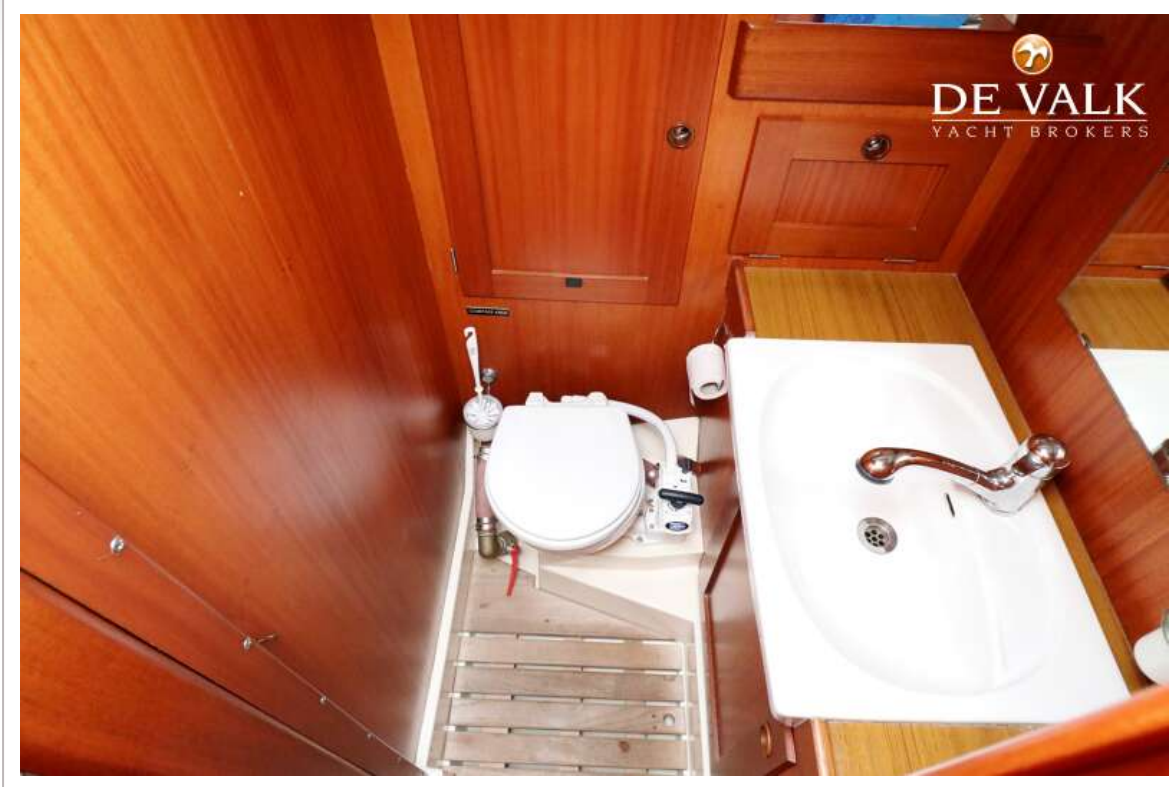
HALLBERG RASSY 352 SCANDINAVIA



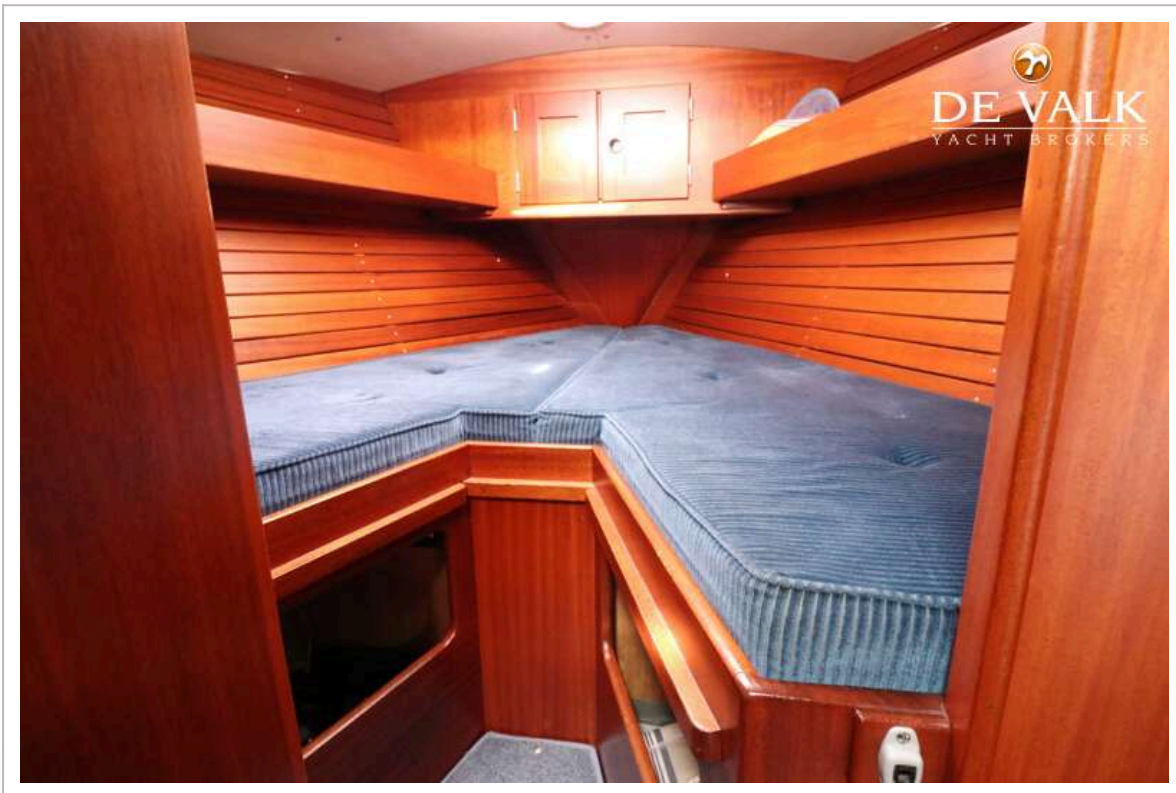
HALLBERG RASSY 352 SCANDINAVIA



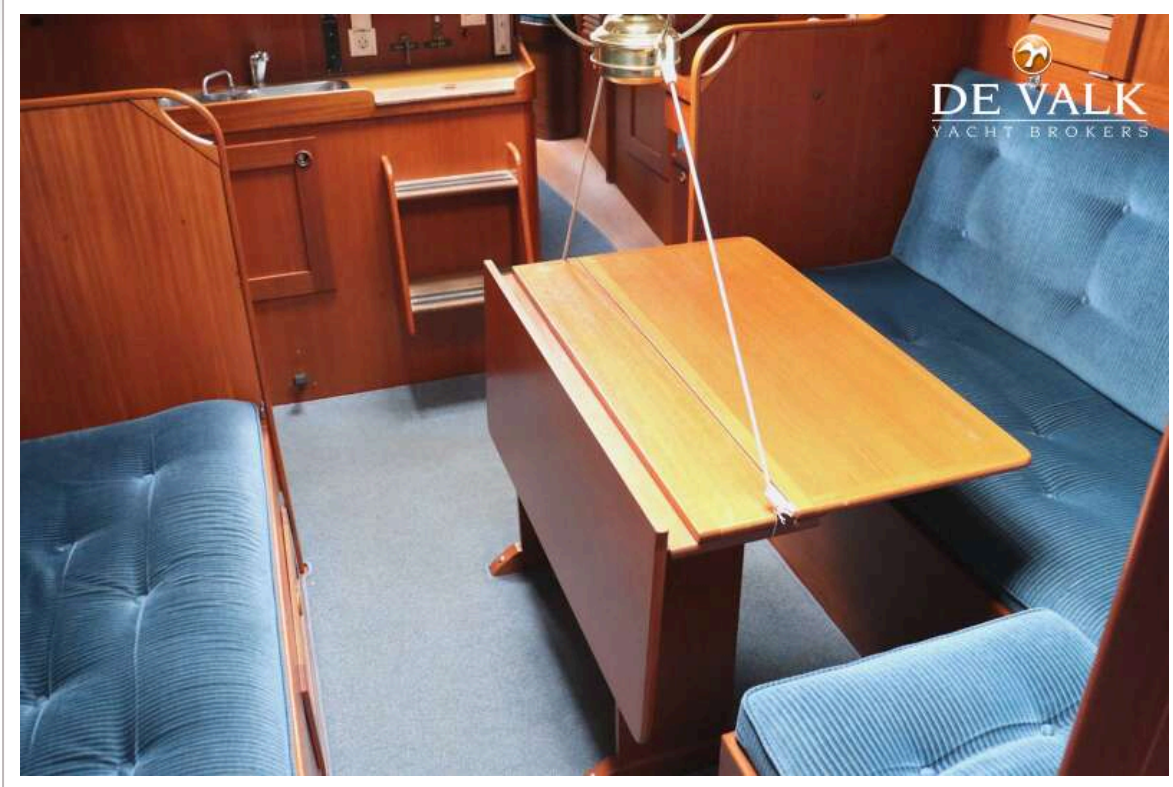
HALLBERG RASSY 352 SCANDINAVIA



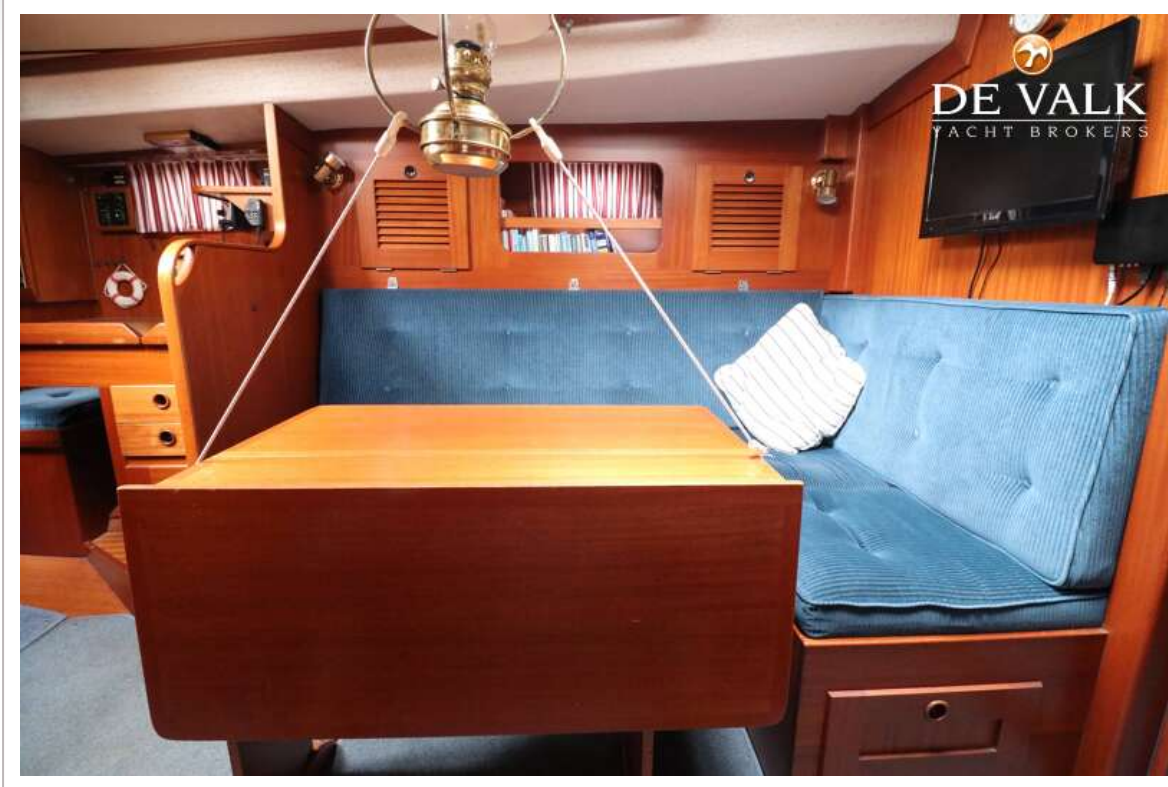
HALLBERG RASSY 352 SCANDINAVIA



HALLBERG RASSY 352 SCANDINAVIA



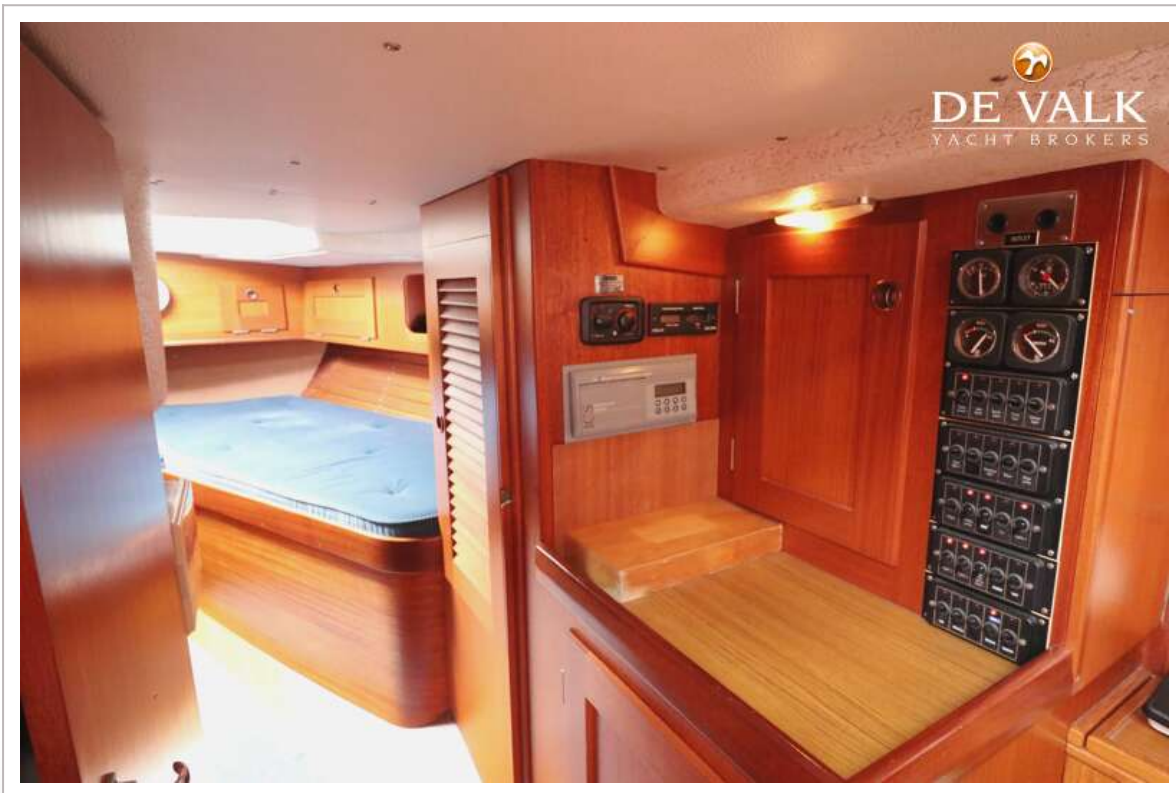
HALLBERG RASSY 352 SCANDINAVIA



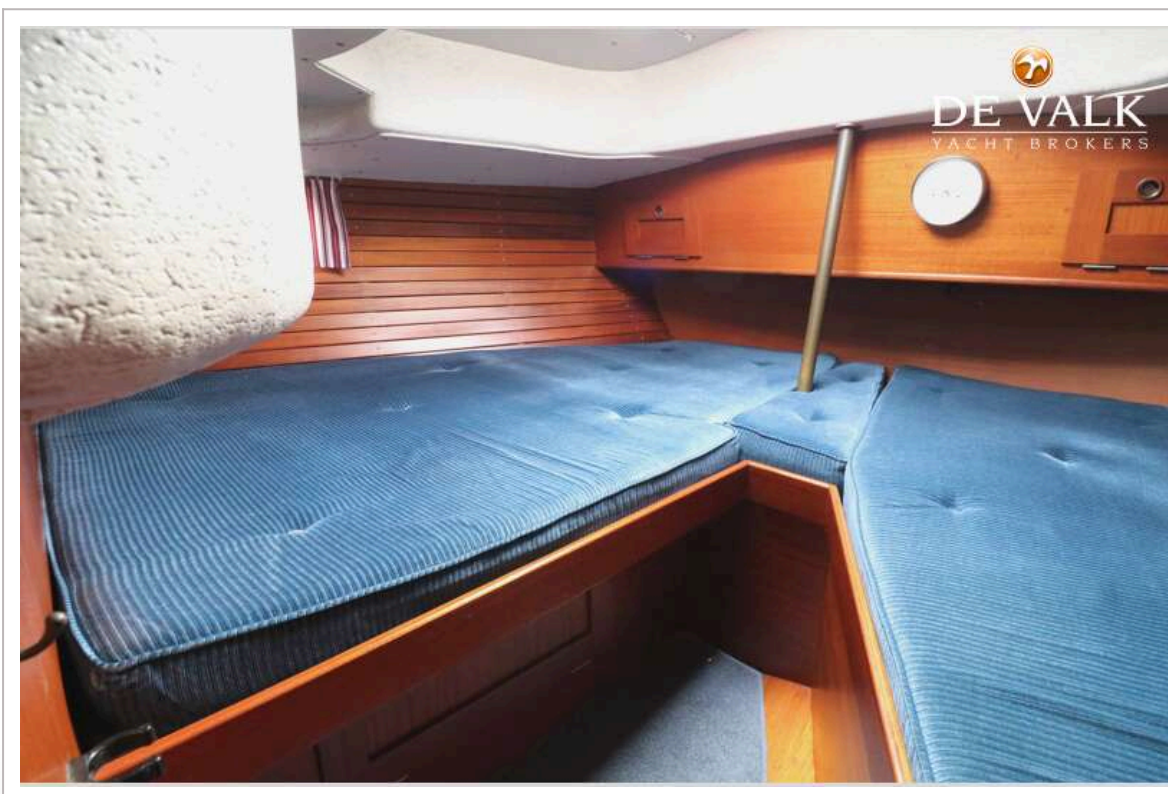
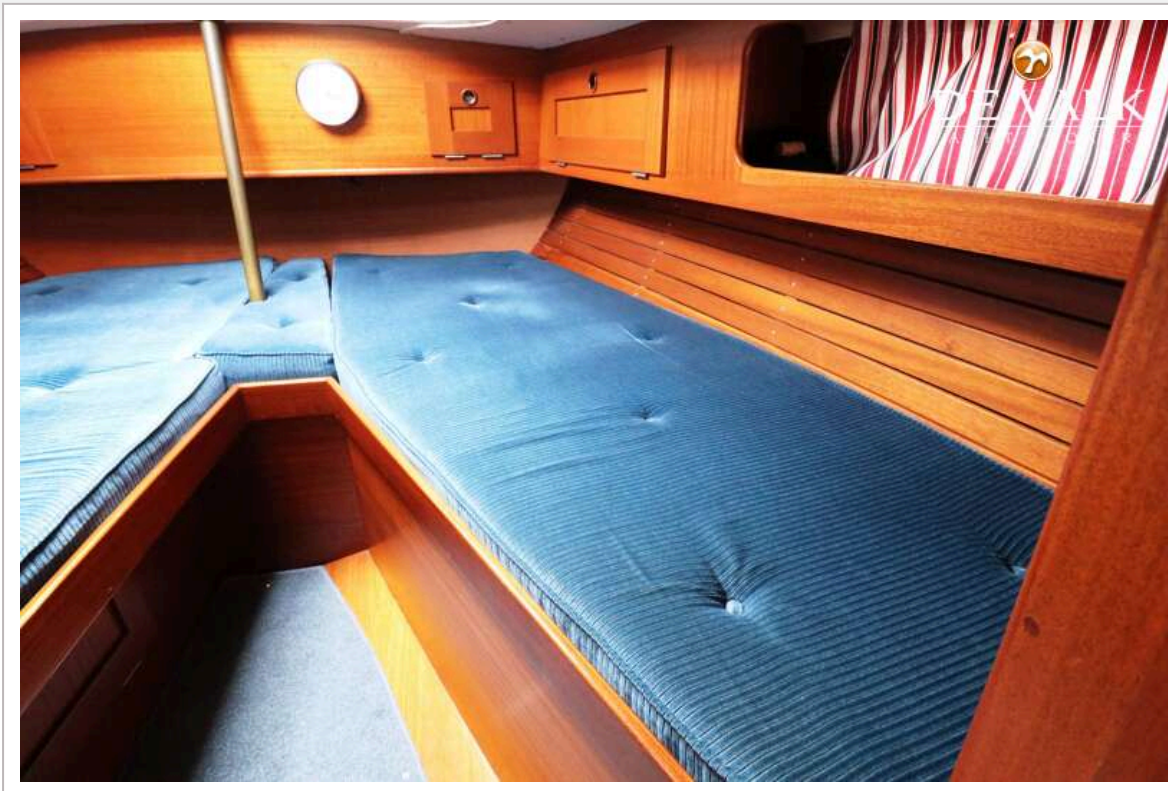
HALLBERG RASSY 352 SCANDINAVIA



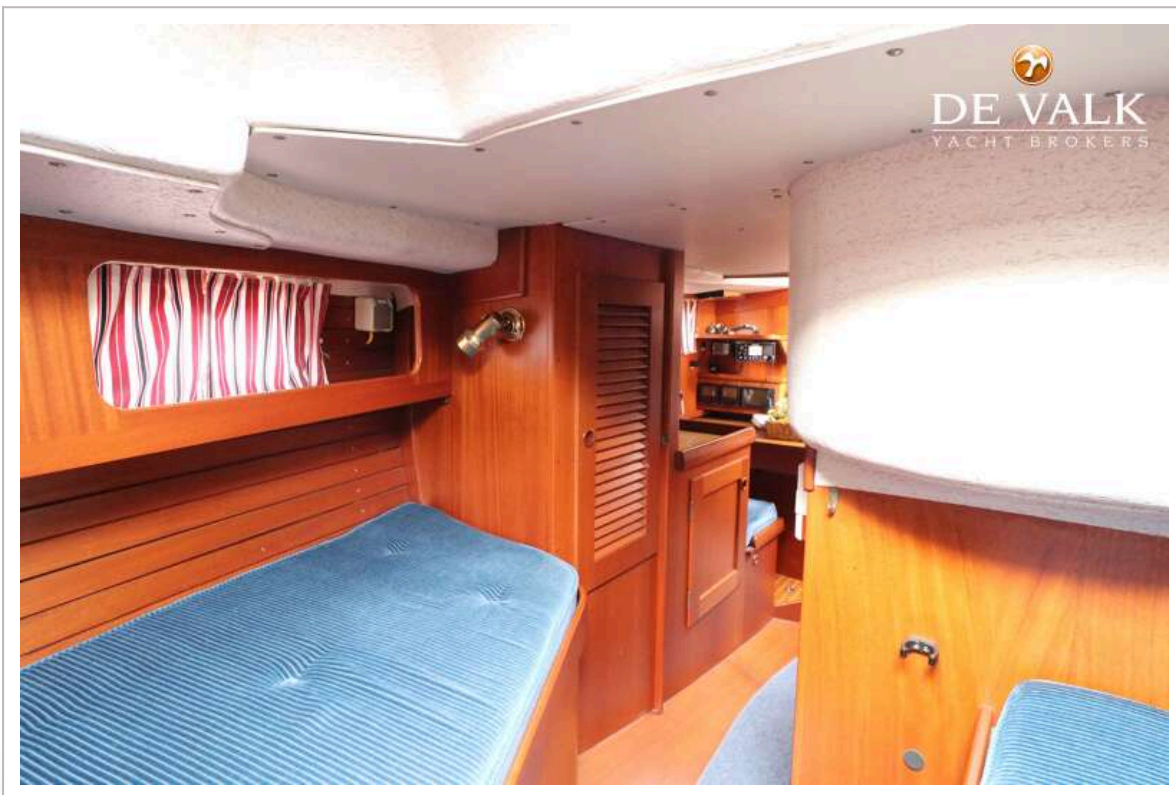
HALLBERG RASSY 352 SCANDINAVIA



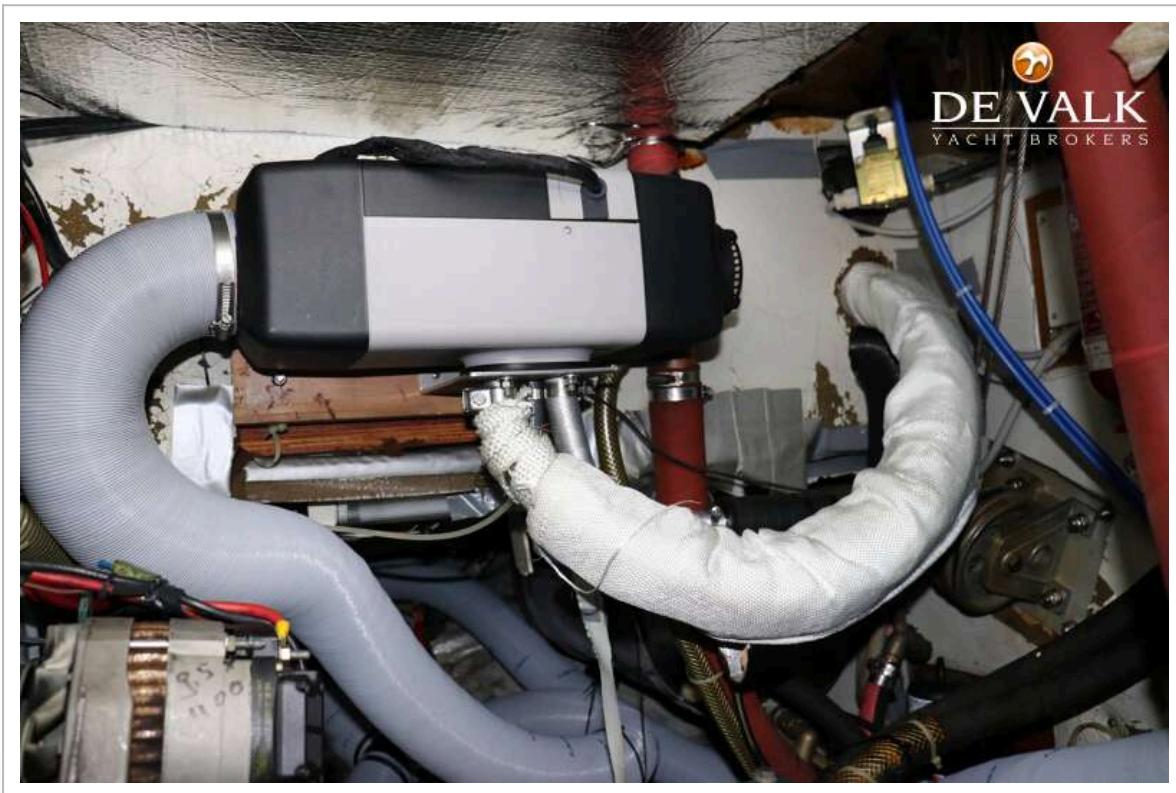
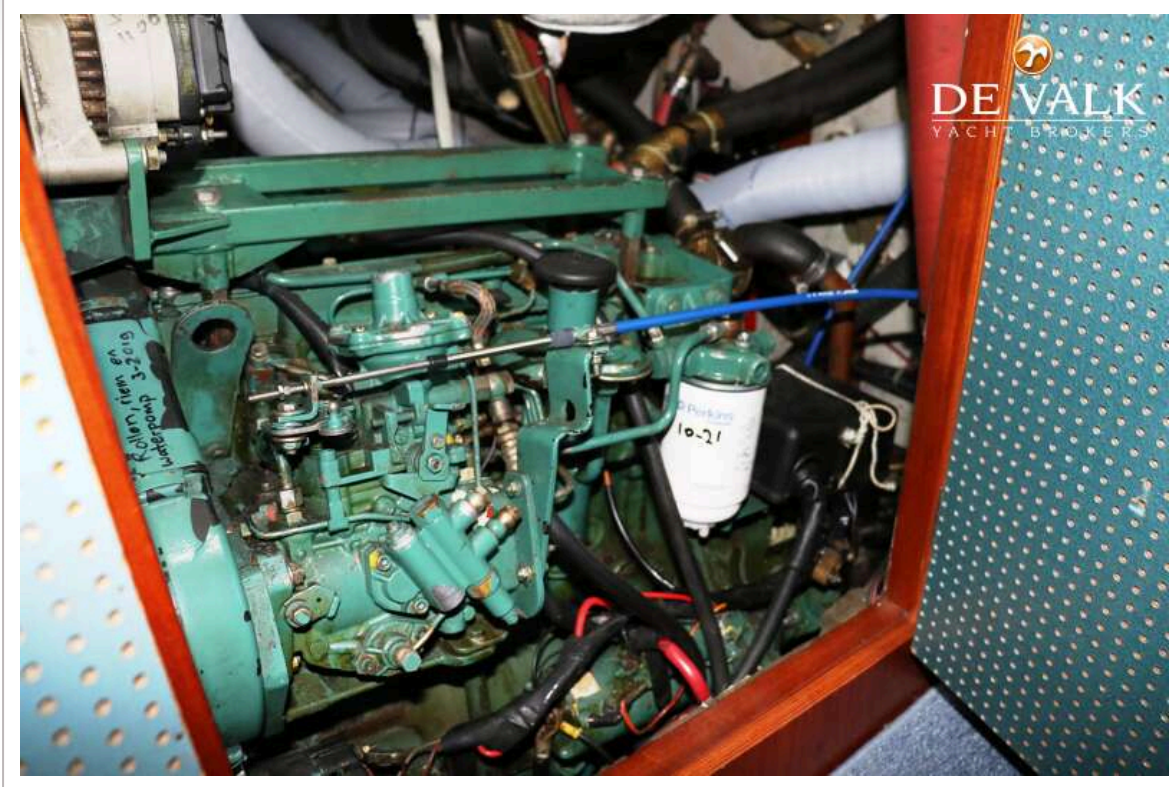
HALLBERG RASSY 352 SCANDINAVIA



HALLBERG RASSY 352 SCANDINAVIA



HALLBERG RASSY 352 SCANDINAVIA



HALLBERG RASSY 352 SCANDINAVIA

