



DE VALK
YACHT BROKERS



HALLBERG RASSY 352 SCANDINAVIA



DE VALK
YACHT BROKERS

HALLBERG RASSY 352 SCANDINAVIA

VAN DE MAKELAAR

Reinier van der Wolf

SPECIFICATIES

Afmetingen	10.54 x 3.38 x 1.67 (m)	Bouwer	Hallberg Rassy VARV AB
Bouwjaar	1984	Hutten	2
Materiaal	Polyester	Slaapplaatsen	6
Motor(en)	1 x Volvo Penta MD21B diesel	Pk/Kw	61.00 (pk), 44.90 (kw)
Vraagprijs	verkocht (BTW)	Ligplaats	bij verkoopkantoor

CONTACT

Kantoor	De Valk Monnickendam	Telefoon	+31 299 65 63 50
Adres	Hoogedijk 6 1145 PM Katwoude The Netherlands	E-mail	monnickendam@devalk.nl

DISCLAIMER

Hoewel er uiterste zorg besteed is aan de correctheid, volledigheid en actualiteit van onze informatie kunnen hieraan geen rechten worden ontleend.



HALLBERG RASSY 352 SCANDINAVIA

ALGEMEEN

Model	HALLBERG RASSY 352 SCANDINAVIA
Type	zeiljacht
Lengte (m)	10,54
Lengte waterlijn (m)	8,70
Breedte (m)	3,38
Diepgang (m)	1,67
Doorvaarhoogte (m)	14,60
Stahoogte (m)	1,85
Bouwjaar	1984
Gebouwd door	Hallberg Rassy VARV AB
Land	Zweden
Ontwerper	Christoph Rassy & Olle Enderlein
Waterverplaatsing (t)	6,7
Ballast (ton)	gietijzer 3
Romp materiaal	polyester
Romp kleur	gebroken wit
Rompvorm	rondspant
Kiel type	doorlopende kiel
Materiaal opbouw	polyester
Stootlijst	roestvast staal
Dek materiaal	polyester
Afwerking dek	teak
Afwerking opbouw	teak
Afwerking kuip	teak
Dorades	3x
Raamlijsten	aluminium
Raammateriaal	perspex
Dekluik	4x
Brandstoftank (liter)	roestvast staal - 240 L
Inhoudsmeter (brandstoftank)	ja



HALLBERG RASSY 352 SCANDINAVIA

Drinkwatertank (liter)	roestvast staal - 300 L
Inhoudsmeter (drinkwatertank)	ja
Vuilwatertank (liter)	roestvast staal - 20 L
Vuilwatertank afvoer	ja
Stuurwiel	mechanisch

ACCOMMODATIE

Hutten	2
Slaapplaatsen	6
Interieur	mahonie
Vloer	teak en holly
Salon	ja
Stahoogte salon (m)	1.90 m
Verwarming	diesel hete lucht - Planar 44 D
Kaartentafel	ja
Achterkajuit	ja
Dinette om te bouwen	ja
Keuken	ja
Aanrechtblad	hout
Spoelbak	roestvast staal - double
Kooktoestel	gas - Optimus International
Oven	ja
Koelkast	Waeco
Warmwatersysteem	220V + motor - boiler
Waterdruksysteem	elektrisch
Hand en/of voetpomp	ja
Kommaliewant	ja
Eigenaarshut	tweepers. bed + enkel bed
Kledingkast	hangend en legplanken
Badkamer	apart
Toilet	apart



Toilet Systeem	handbediening - Jabsco
Wasbak	in de badkamer
Douche	apart
Gastenhut 1	v-bed
Kledingkast	hangend en legplanken
Badkamer	gedeeld
Toilet	gedeeld
Wasbak	bij het toilet
Douche	gedeeld

MOTOR(EN)

Aantal motoren	1
Merk	Volvo Penta
Type	MD21B
Pk	61
kW	44.90
Brandstof	diesel
Geïnstalleerd in jaar	1984
Motoruren	3184
Koelsysteem motor	indirecte warmtewisselaar
Aandrijving	schroefas
Motorbediening	bowden kabels - Volvo Penta
Keerkoppeling	mechanisch - Volvo Penta
Uitlaatsysteem	watergekoeld
Type schroef	vaanstand
Schroefbladen	3
Materiaal schroefas	roestvast staal
Smering schroefas	water
Handlenspomp	ja
Elektrische lenspomp	ja
Elektrische installatie	12v



Accu's	3x
Startaccu	1x 95 ah
Lichtaccu	2x 105 ah
Acculader	Victron

NAVIGATIE

Kompas	Sestrel N233453 IV
Multi control display	AdvanSea S400 inclusief dieptemeter/log
Windmeetset	in kuip, Defecte sensor in de mast - AdvanSea S400
Marifoon	bij kaartentafel - B&G V50
Handmarifoon	Icom
Autopiloot	in kuip - Raymarine
Radar	Furuno
Plotter	bij kaartentafel - B&G
AIS transponder	ja
Navigatieverlichting	ja

UITRUSTING

Vaste ramen	ja
Buiskap	ja
Wintertent	ja
Kuipkussens	ja
Kuiptafel	ja
Zwemtrap	roestvast staal
Anker	CQR ploegschaar
Ankerketting	ja
Ankerlier	handbediend
Buitenboordmotorsteun	ja
Zeereeling	draad
Handgreep (opbouw)	teak
Zij-instap in reling	aan beide kanten



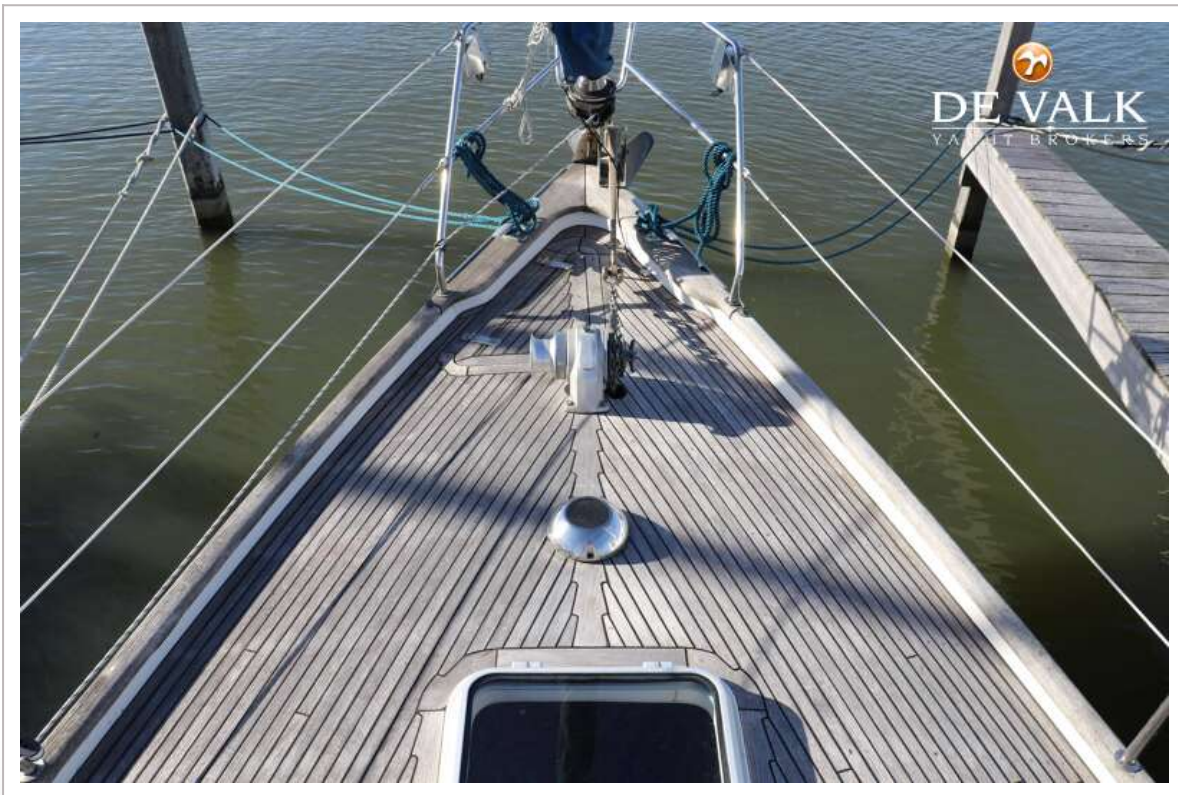
Hekstoel	ja
Preekstoel	ja
Reddingsvlot	container
Reddingsvlot laatst gekeurd	verlopen
Zwemvesten	4x
Reddingsboei	Plastimo
Stootkussens	ja
Landvasten	ja
TV	Salora
Radio	Kenwood
Speakers in salon	ja
Klok - barometer	ja
Brandblusser	ja

TUIGAGE

Tuigage	sloep
Staad want	draad - original origineel Original
Merk mast	Seldén
Materiaal mast	aluminium
Zalingen	1x
Grootzeil	nieuw 2017
Grootzeilhuik	ja
Genua	nieuw 2017
Genua rolreefsysteem	Seldén Furlex 200 S
Genua hoes	ja
Gennaker	ja
Giekneerhouder	mechanisch en talie - Seldén
Genua schootlieren	2x Lewmar 46 ST
Vallieren	2x Lewmar 16 - on mast / aan mast/ am Mast
Spinnakerboom	aluminium



HALLBERG RASSY 352 SCANDINAVIA



HALLBERG RASSY 352 SCANDINAVIA



HALLBERG RASSY 352 SCANDINAVIA



HALLBERG RASSY 352 SCANDINAVIA



HALLBERG RASSY 352 SCANDINAVIA



HALLBERG RASSY 352 SCANDINAVIA



HALLBERG RASSY 352 SCANDINAVIA



HALLBERG RASSY 352 SCANDINAVIA



HALLBERG RASSY 352 SCANDINAVIA



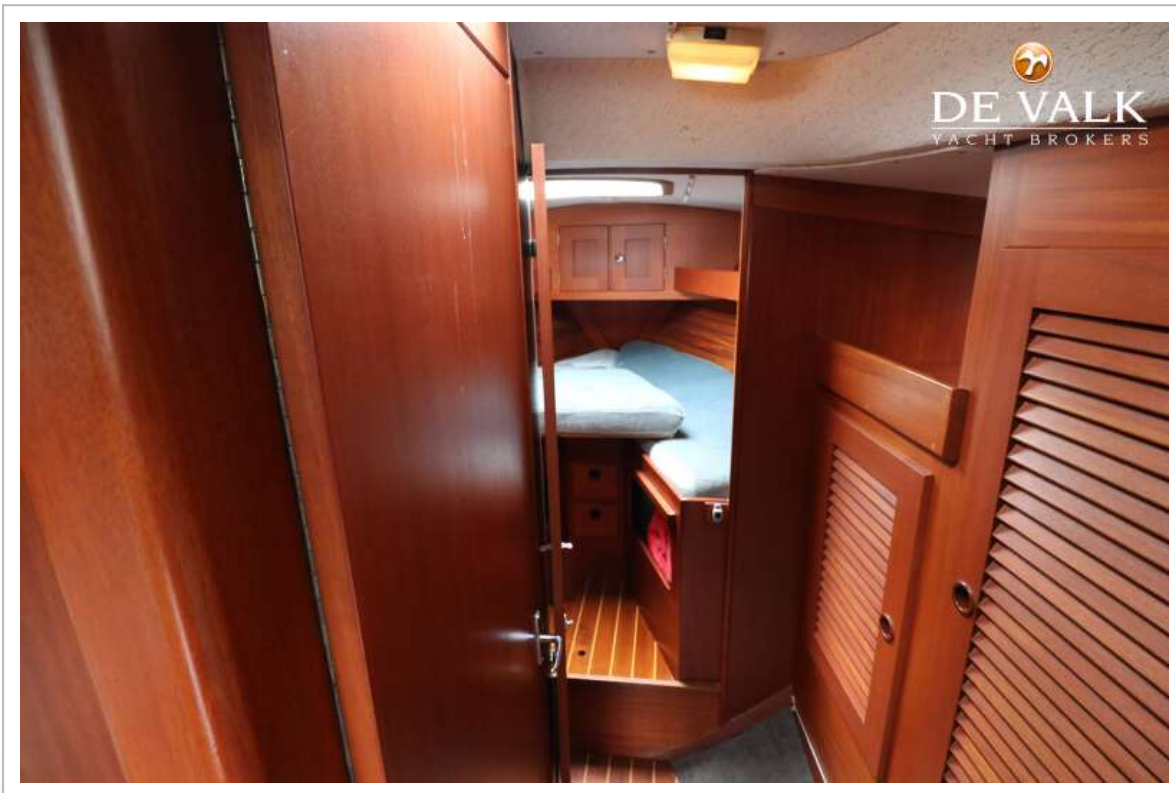
HALLBERG RASSY 352 SCANDINAVIA



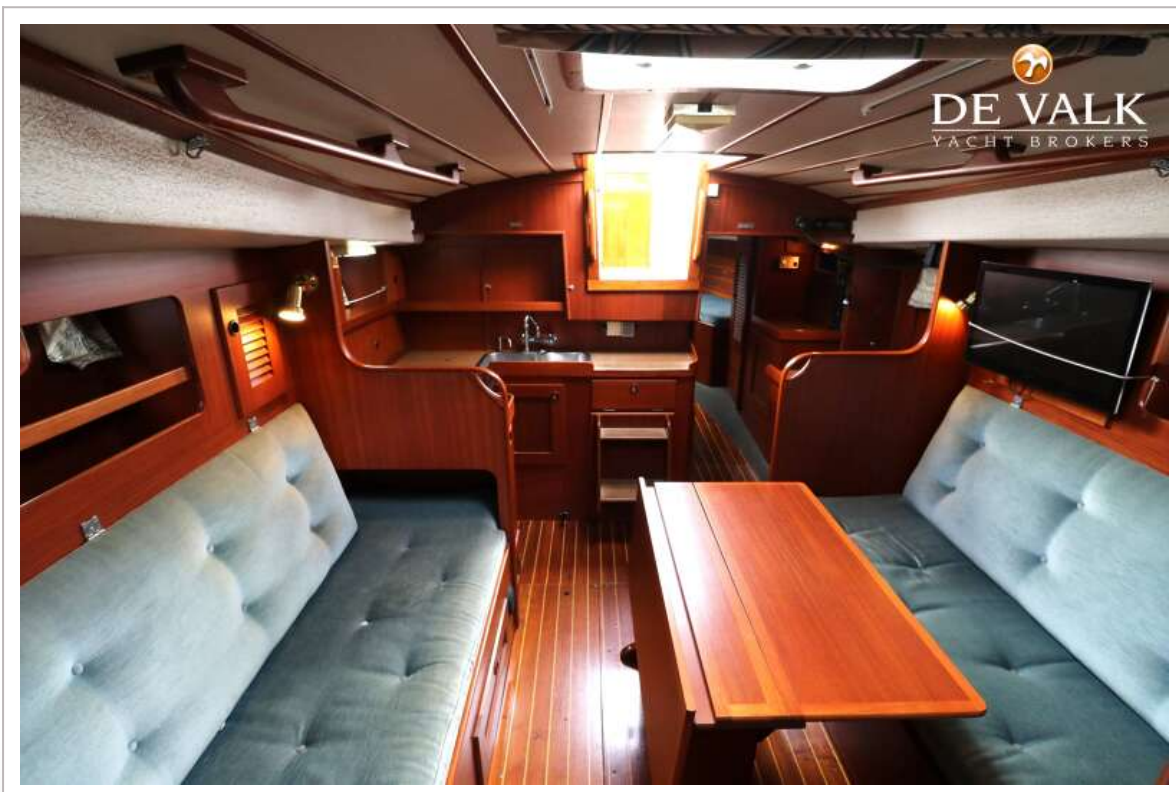
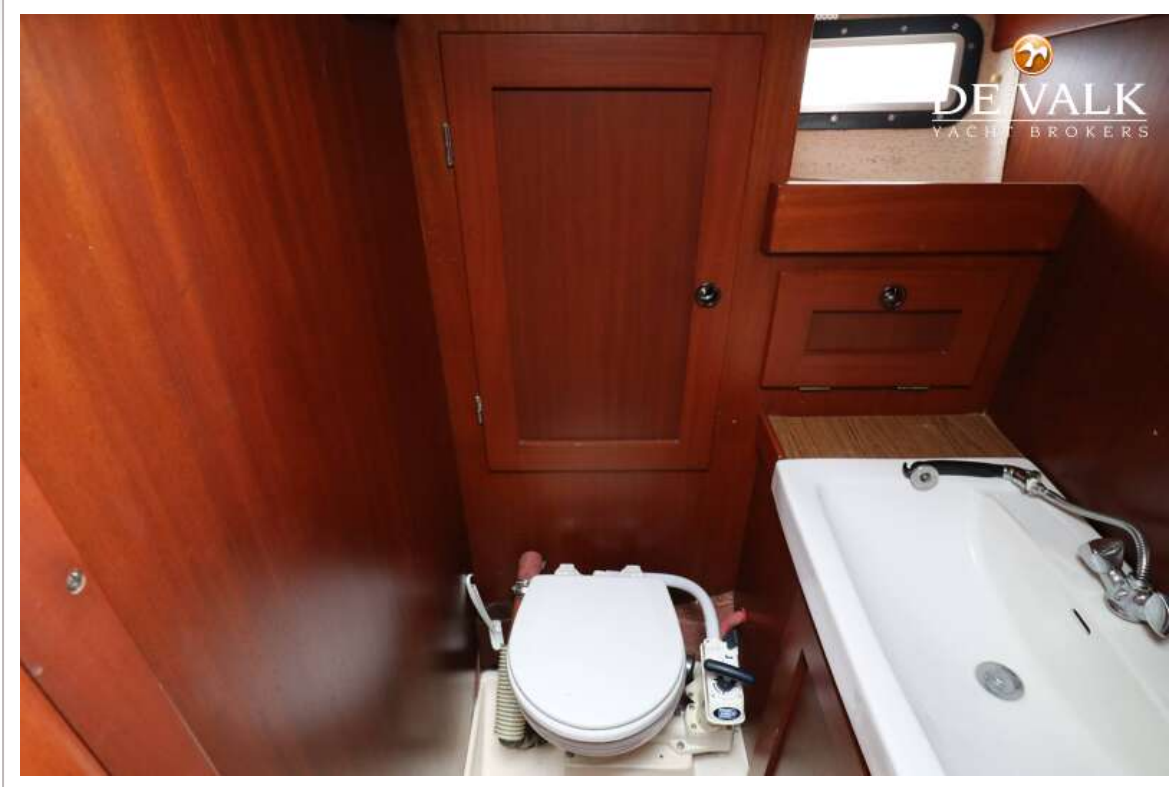
HALLBERG RASSY 352 SCANDINAVIA



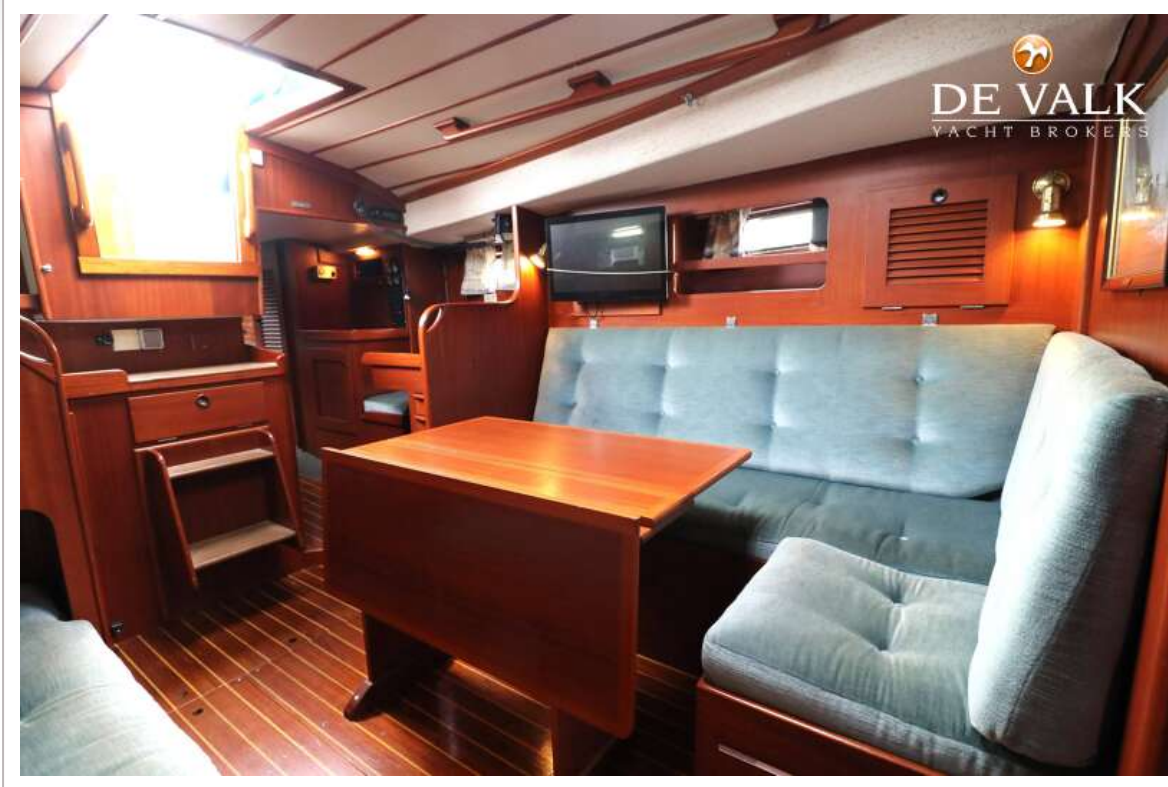
HALLBERG RASSY 352 SCANDINAVIA



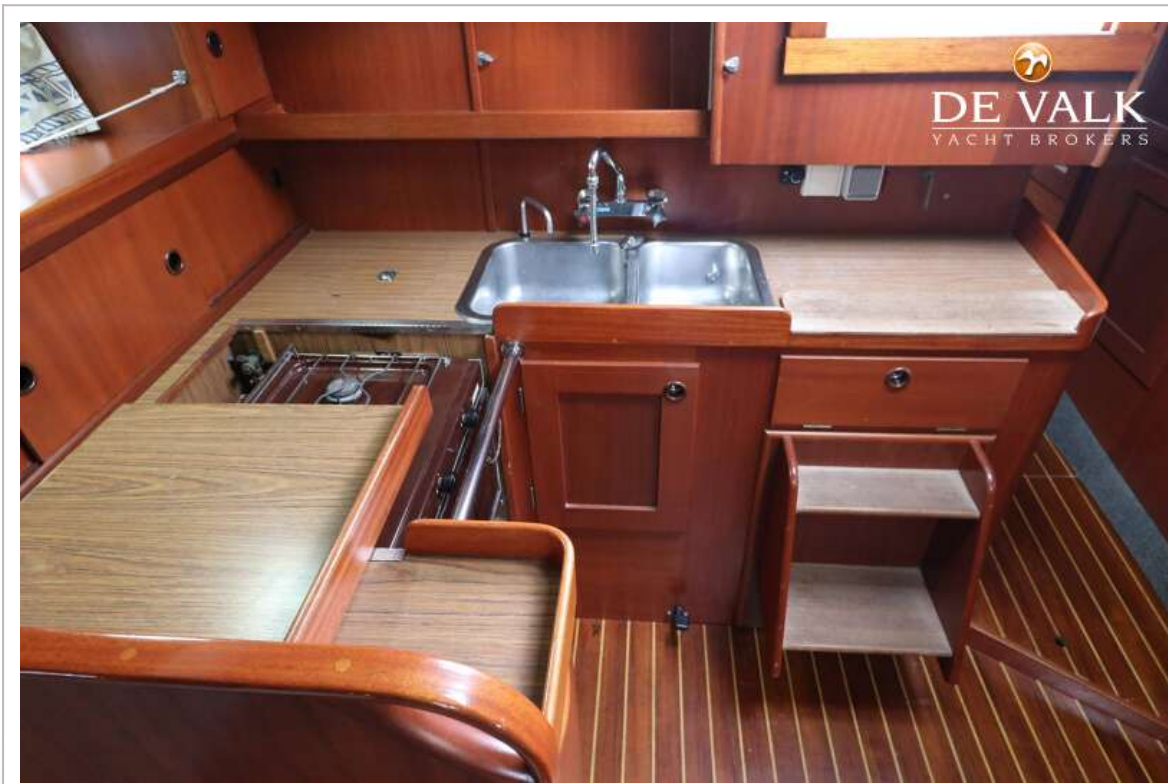
HALLBERG RASSY 352 SCANDINAVIA



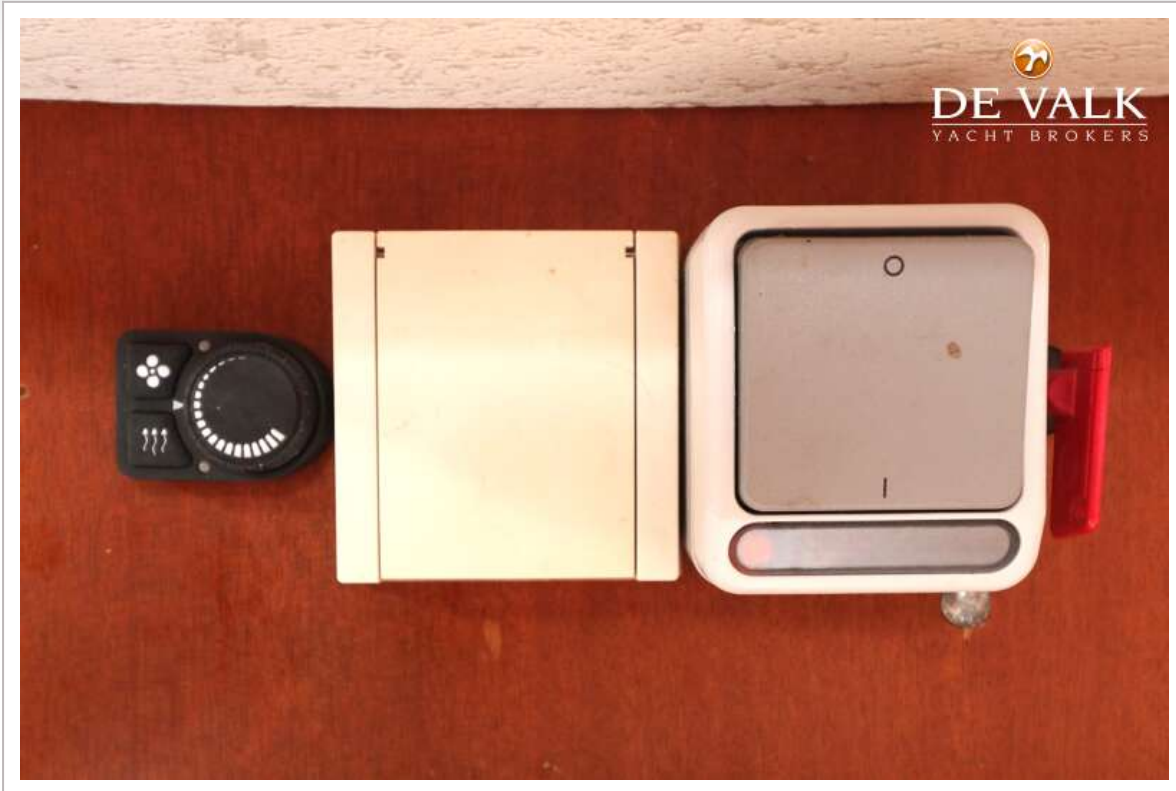
HALLBERG RASSY 352 SCANDINAVIA



HALLBERG RASSY 352 SCANDINAVIA



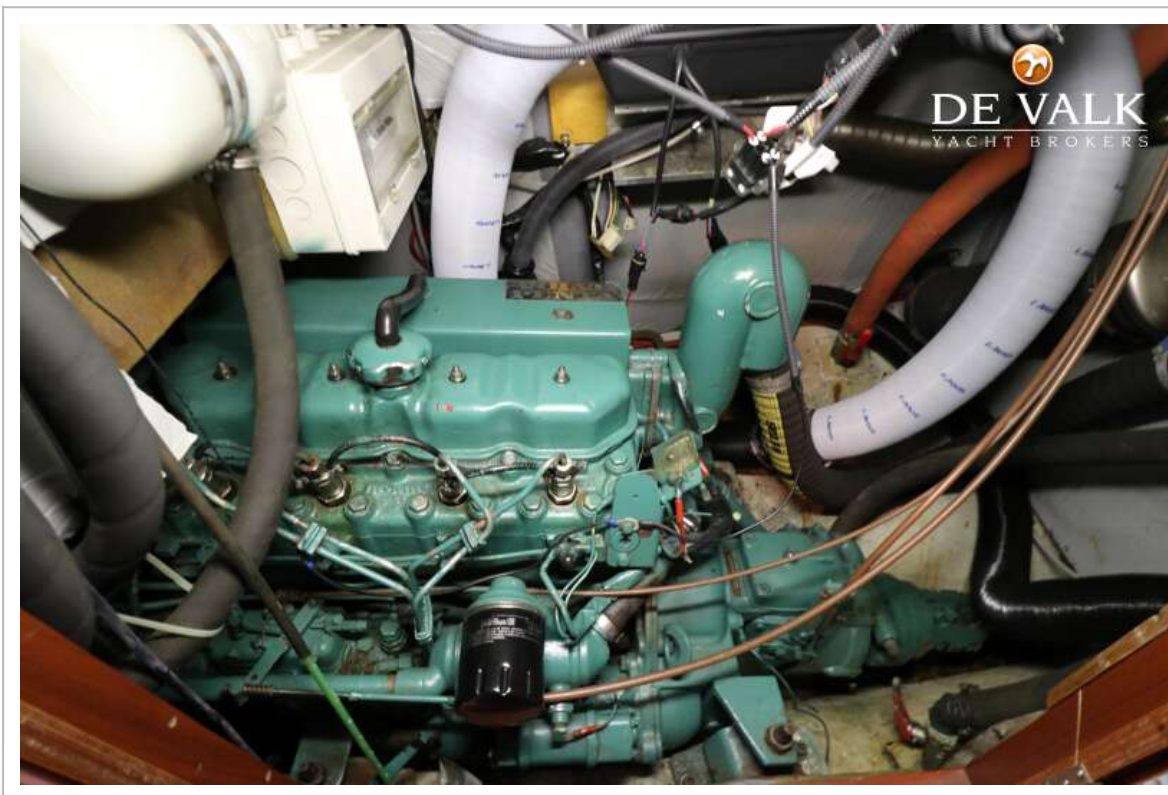
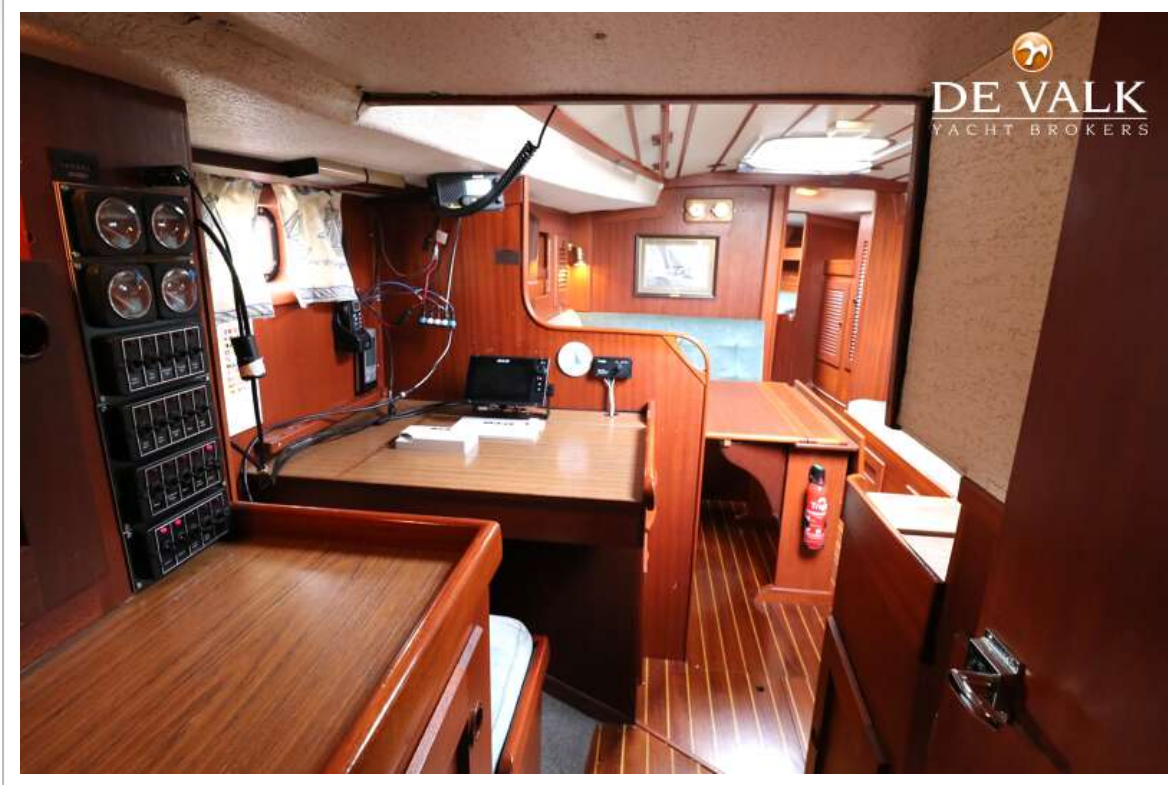
HALLBERG RASSY 352 SCANDINAVIA



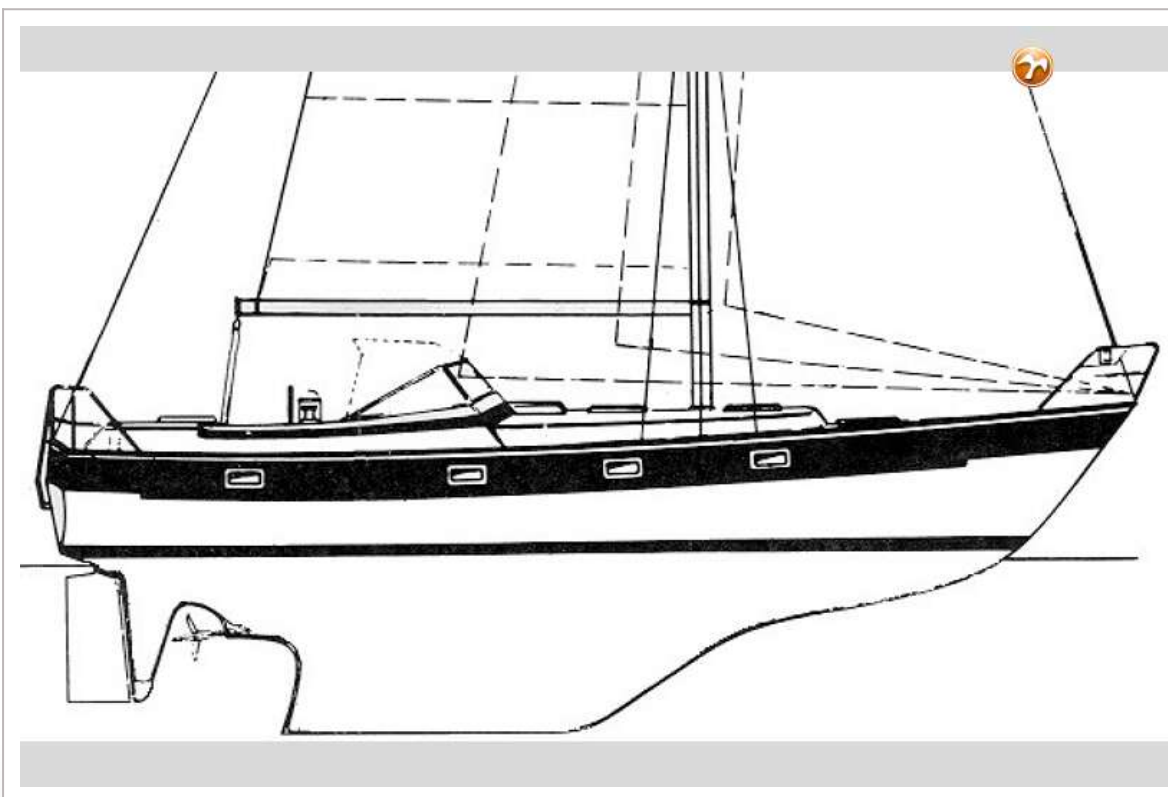
HALLBERG RASSY 352 SCANDINAVIA



HALLBERG RASSY 352 SCANDINAVIA



HALLBERG RASSY 352 SCANDINAVIA



HALLBERG RASSY 352 SCANDINAVIA

