



DE VALK  
YACHT BROKERS



SIGMA 362



DE VALK  
YACHT BROKERS

## VAN DE MAKELAAR

De Sigma zeiljachten staan bekend om hun prestaties onder zeil, op het gebied van zeewaardigheid, comfort en veiligheid. Sinds 1981 worden deze jachten door de Engelse werf Sigam Yachts gebouwd. Met twee hutten, de nodige bergruimte en comfort is deze Sigma 36 door de huidige eigenaar goed up-to-date aangepast. Een zeer gewaardeerd jacht dat klaar is voor vertrek met haar nieuwe eigenaar!

*Johan Nooitgedagt*

## SPECIFICATIES

<b>Afmetingen</b>	10.98 x 3.51 x 1.85 (m)	<b>Bouwer</b>	Sigma Yachts
<b>Bouwjaar</b>	1986	<b>Hutten</b>	2
<b>Materiaal</b>	Polyester	<b>Slaapplaatsen</b>	6
<b>Motor(en)</b>	1 x Volvo 2003 diesel	<b>Pk/Kw</b>	28.00 (pk), 20.61 (kw)
<b>Vraagprijs</b>	verkocht (BTW )	<b>Ligplaats</b>	contact Hindeloopen

## CONTACT

<b>Kantoor</b>	De Valk Hindeloopen	<b>Telefoon</b>	+31 514 52 40 00
<b>Adres</b>	Oosterstrand 1 8713 JS Hindeloopen The Netherlands	<b>E-mail</b>	hindeloopen@devalk.nl

## DISCLAIMER

Hoewel er uiterste zorg besteed is aan de correctheid, volledigheid en actualiteit van onze informatie kunnen hieraan geen rechten worden ontleend.



## ALGEMEEN

<b>Model</b>	SIGMA 362
<b>Type</b>	zeiljacht
<b>Lengte (m)</b>	10,98
<b>Lengte waterlijn (m)</b>	8,76
<b>Breedte (m)</b>	3,51
<b>Diepgang (m)</b>	1,85
<b>Stahoogte (m)</b>	1,90
<b>Bouwjaar</b>	1986
<b>Gebouwd door</b>	Sigma Yachts
<b>Land</b>	Verenigd Koninkrijk
<b>Ontwerper</b>	David Thomas
<b>Waterverplaatsing (t)</b>	5,6
<b>Ballast (ton)</b>	2,3
<b>Romp materiaal</b>	polyester
<b>Romp kleur</b>	wit
<b>Rompvorm</b>	rondspant
<b>Kiel type</b>	vin kiel
<b>Materiaal opbouw</b>	polyester
<b>Dek materiaal</b>	polyester
<b>Afwerking dek</b>	anti-slip verf
<b>Afwerking opbouw</b>	anti-slip verf
<b>Afwerking kuip</b>	anti-slip verf Teak
<b>Raamlijsten</b>	kunststof 2018
<b>Raammateriaal</b>	hardglas 2018
<b>Dekluik</b>	2018
<b>Brandstoftank (liter)</b>	kunststof 80 ltr.
<b>Inhoudsmeter (brandstoftank)</b>	ja
<b>Drinkwatertank (liter)</b>	kunststof
<b>Inhoudsmeter (drinkwatertank)</b>	ja
<b>Stuurwiel</b>	mechanisch Refitted 2021



Noodhelmstok ja

## ACCOMMODATIE

Hutten	2
Slaapplaatsen	6
Interieur	teak
Vloer	teak en holly
Stahoogte salon (m)	Approx. 1,90 mtr.
Verwarming	diesel hete lucht   Eberspächer 2018
Kaartentafel	ja
Keuken	ja
Aanrechtblad	roestvast staal
Spoelbak	roestvast staal
Kooktoestel	gas   Plastimo   2 pits
Oven	Plastimo
Koelkast	ja
Waterdrukstelsysteem	elektrisch
Hand en/of voetpomp	ja
Eigenaarshut	tweepersoonsbed
Lengte bed (m)	1,90 mtr.
Kledingkast	hangend en legplanken
Badkamer	en suite
Toilet	2021
Toilet Systeem	handbediening
Wasbak	ja
Douche	ja
Gastenhut 1	v-bed
Lengte bed (m)	2 mtr.
Kledingkast	hangend en legplanken

## MOTOR(EN)



<b>Aantal motoren</b>	1
<b>Merk</b>	Volvo
<b>Type</b>	2003
<b>Pk</b>	28
<b>kW</b>	20.61
<b>Brandstof</b>	diesel
<b>Geïnstalleerd in jaar</b>	1986
<b>Maximale snelheid (kn)</b>	7
<b>Kruissnelheid (kn)</b>	6
<b>Verbruik (ltr/uur)</b>	2
<b>Motoruren</b>	Approx. 3600
<b>Koelsysteem motor</b>	indirecte warmtewisselaar
<b>Aandrijving</b>	schroefas
<b>Motorbediening</b>	bowden kabels
<b>Keerkoppeling</b>	mechanisch   2013
<b>Uitlaatsysteem</b>	watergekoeld
<b>Stuwdrukklager</b>	ja
<b>Type schroef</b>	vaanstand AutoProp
<b>Schroefbladen</b>	3
<b>Materiaal schroefas</b>	roestvast staal
<b>Smering schroefas</b>	water
<b>Handlenspomp</b>	ja
<b>Elektrische lenspomp</b>	ja
<b>Startaccu</b>	1x vernieuwd in 2016
<b>Lichtaccu</b>	2x 75Ah   1x 55Ah   Optima   2019
<b>Accu monitor</b>	ja
<b>Acculader</b>	ja
<b>Omvormer</b>	ja
<b>Zonnecellen</b>	ja
<b>Walstroom</b>	met kabel



## NAVIGATIE

Kompas	ja
Dieptemeter	ja
Log	ja
Windmeetset	ja
Marifoon	ja
Autopiloot	ja
Radar	ja
GPS	ja
Navtex	Needs service
Navigatieverlichting	ja

## UITRUSTING

Buiskap	ja
Kuiptafel	ja
Zwemtrap	roestvast staal
Anker	ja
Ankerketting	11 mtr.
Anker 2	ja
Buitenboordmotor	Honda 2.3
Buitenboordmotorsteun	ja
Zeereeling	roestvast staal
Handgreep (opbouw)	teak
Reddingsboei	ja
Stootkussens	5x
Landvasten	ja
Radio-cd speler	ja
Speakers in salon	ja
Brandblusser	3x
Extra info	scepterpotten vernieuwd



## TUIGAGE

Tuigage	sloep
Staad want	draad 2013
Merk mast	Seldén
Materiaal mast	aluminium
Zalingen	2 paar
Grootzeil	nieuw 2020 26m2
Grootzeilhuik	ja
Gelagerde karren	ja
Fok I	nieuw 2020 14m2
Genua II	29,5m2
Genua rolreefsysteem	nieuw 2020
Genua hoes	ja
Gennaker	ja
Stormfok	ja
Reefinstallatie	smeerrepen
Achterstagspanner	mechanisch
Giekneerhouder	gasdrukveer
Primaire schootlieren	2x
Secondaire schootlieren	2x
Vallieren	ja
Reeflier	ja
Spinnakerboom	aluminium
Geïsoleerde achterstag	ja



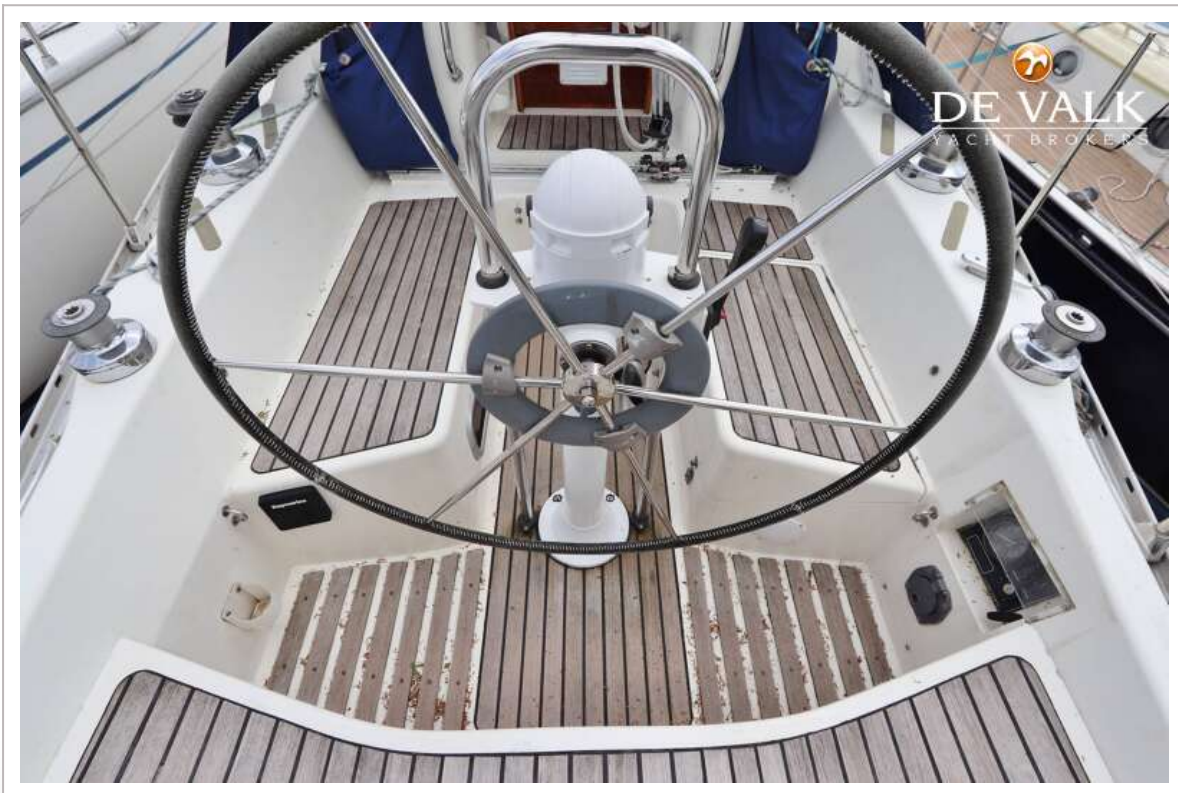
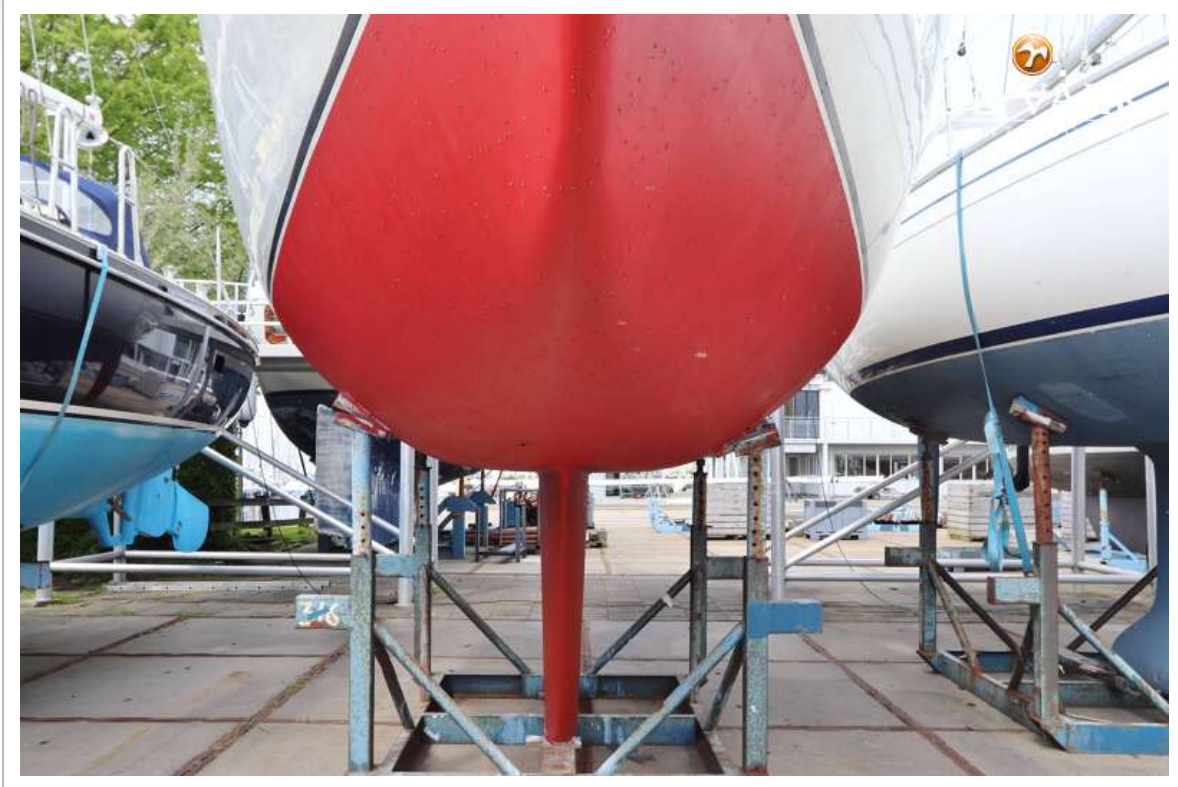
# SIGMA 362





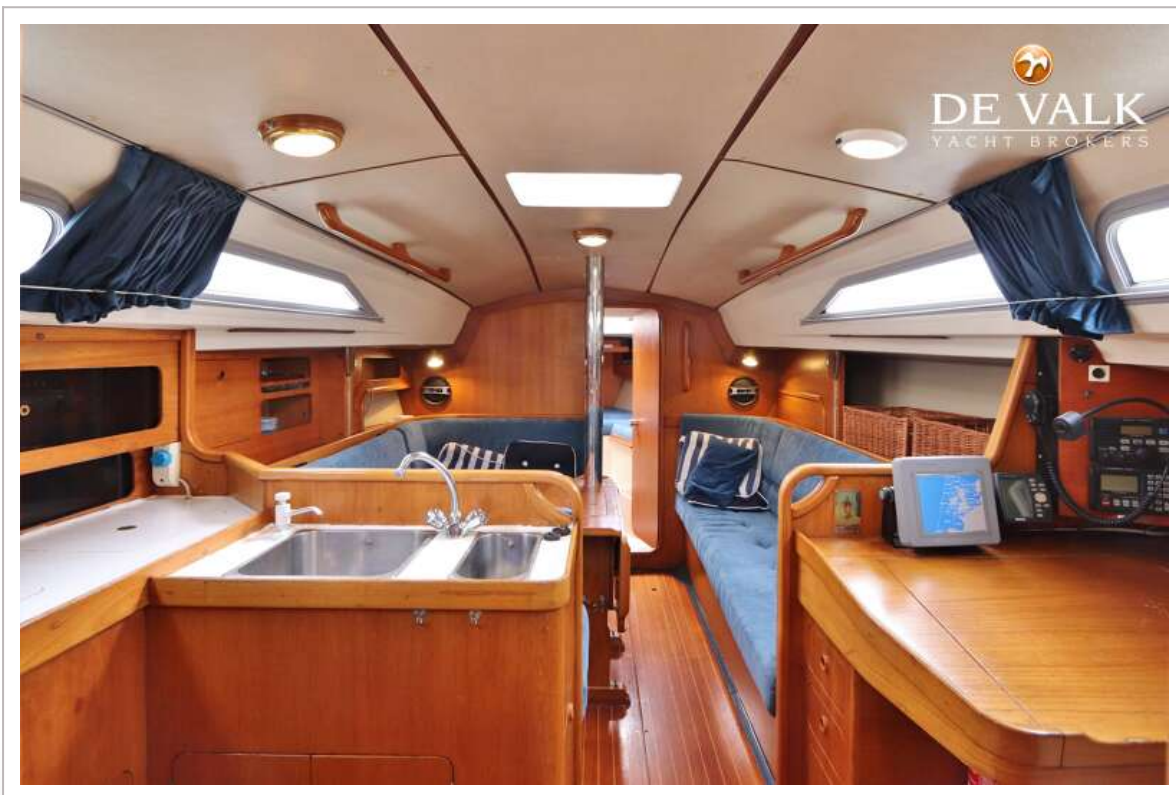






# SIGMA 362



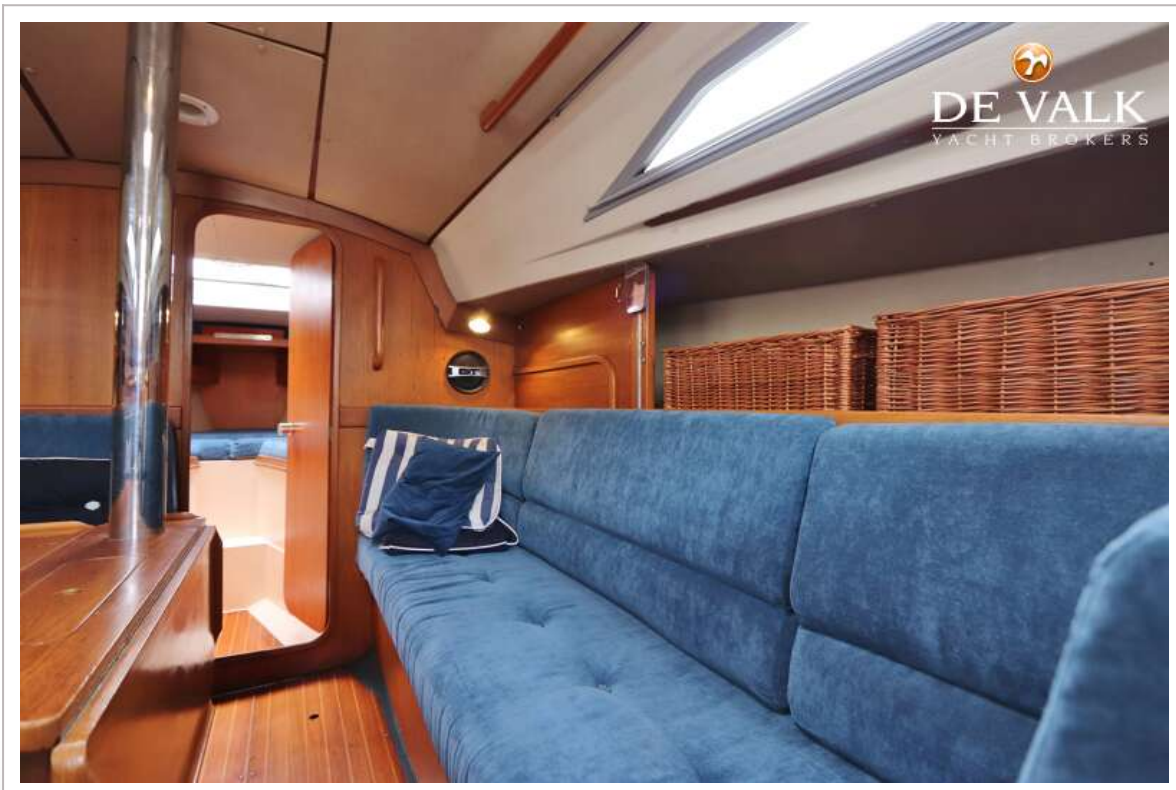


# SIGMA 362



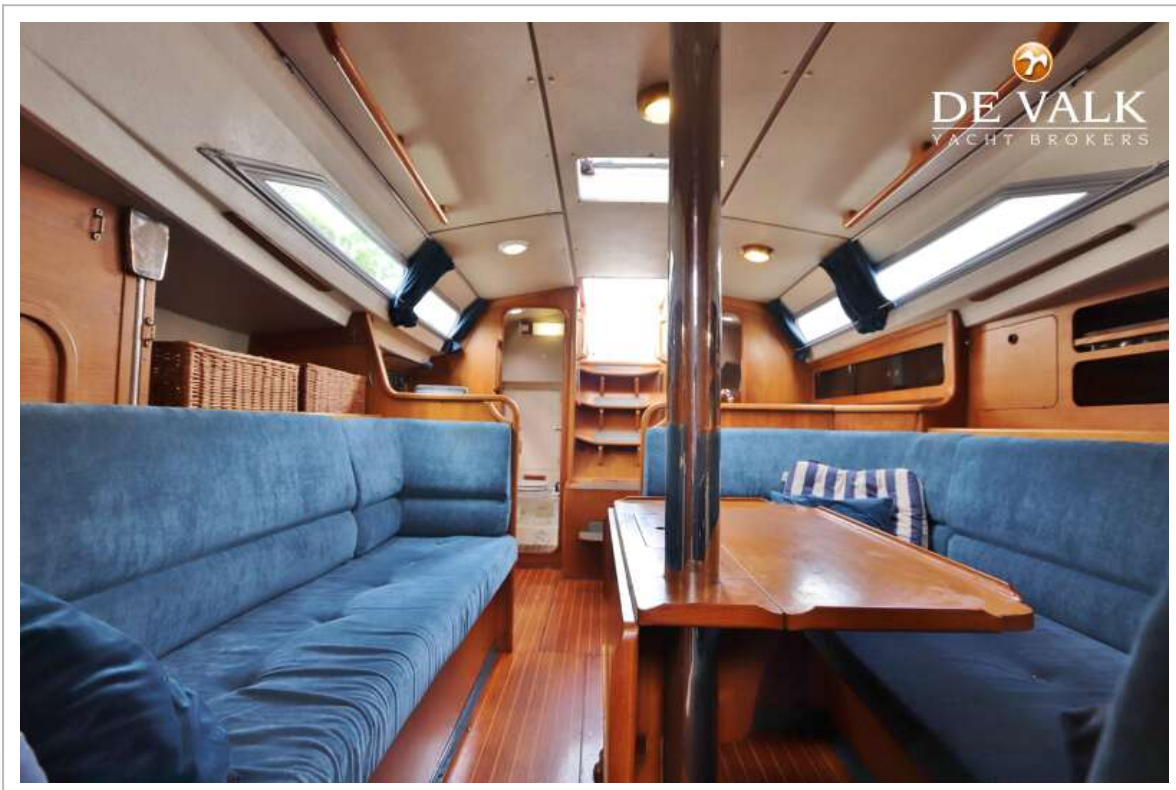
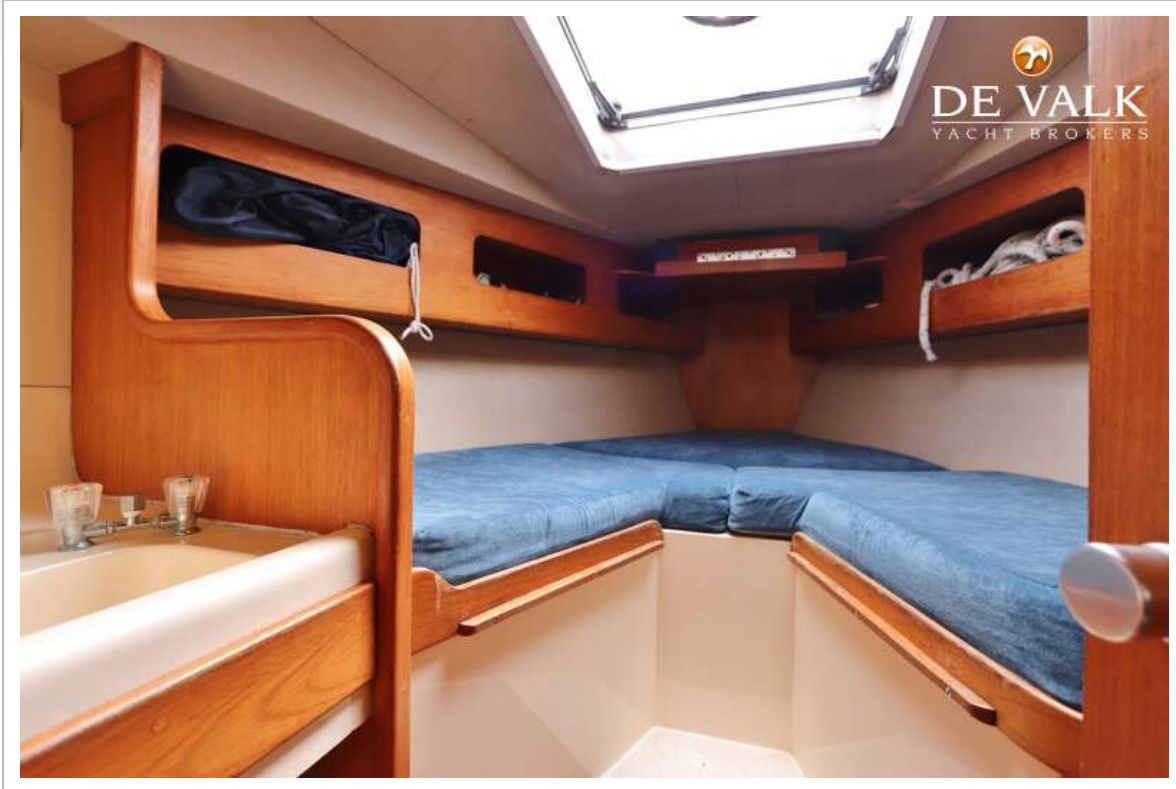
# SIGMA 362







# SIGMA 362

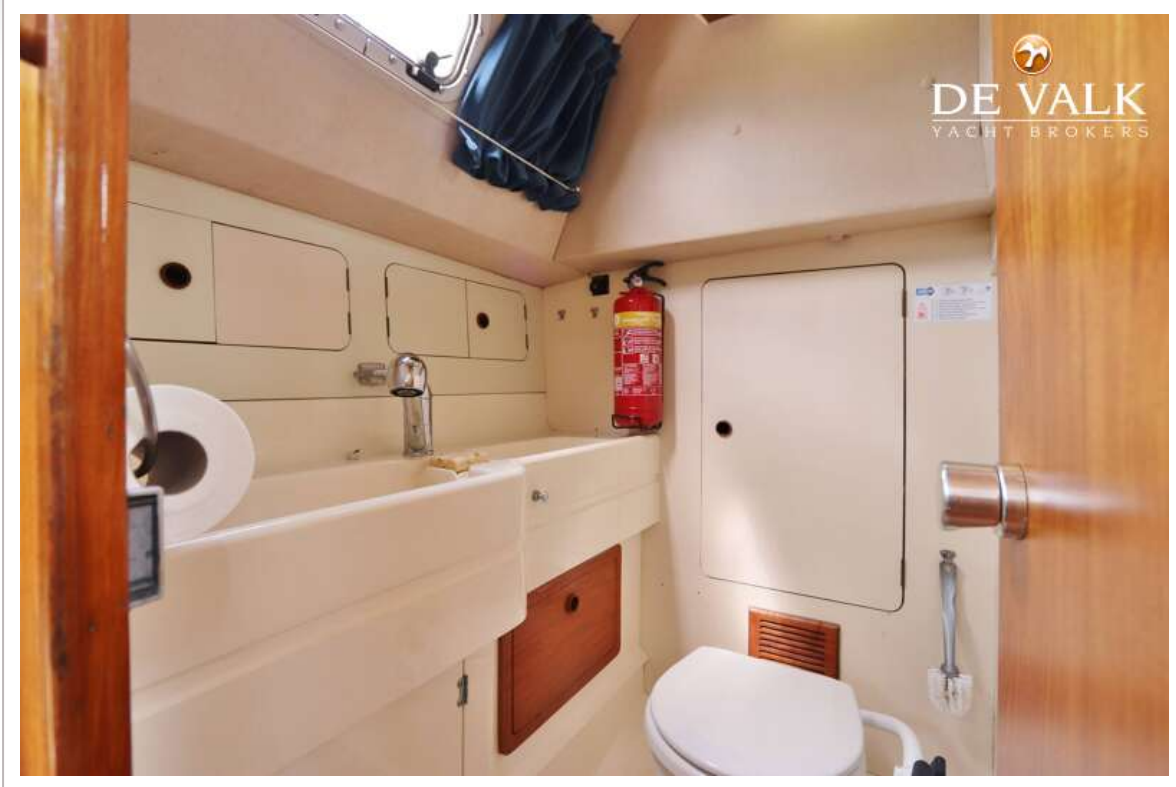


# SIGMA 362

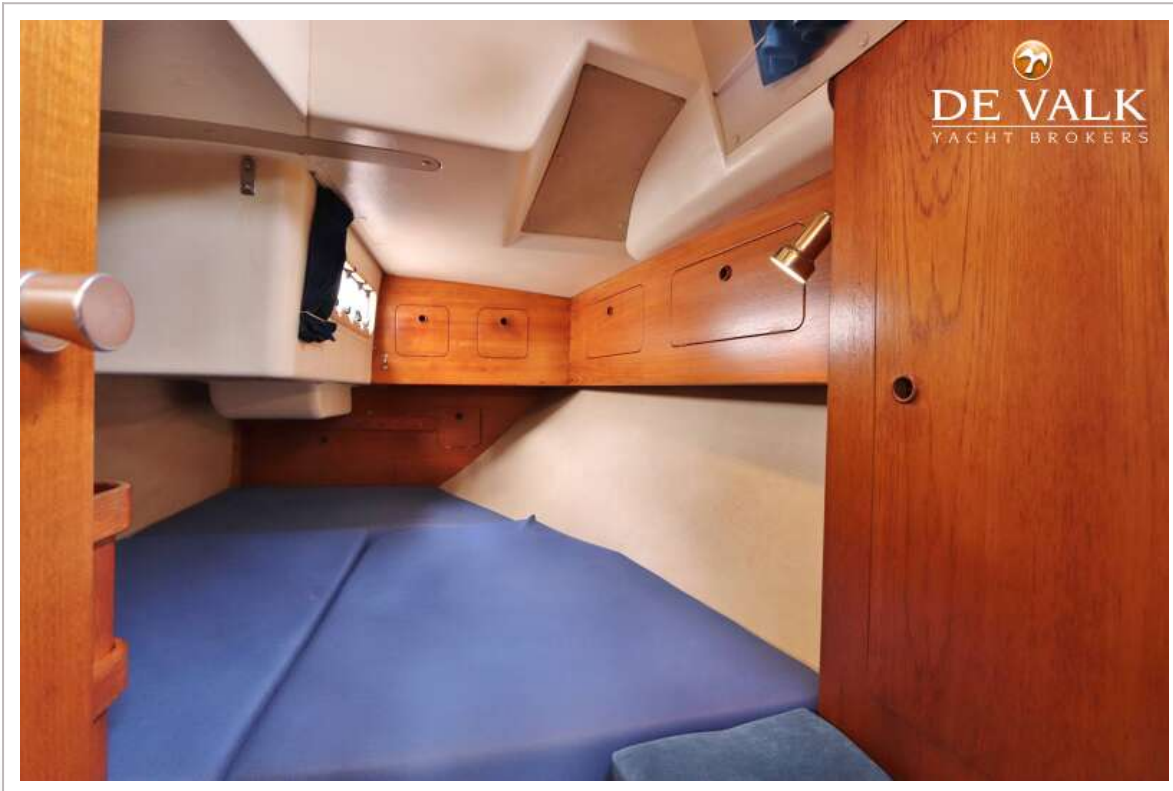
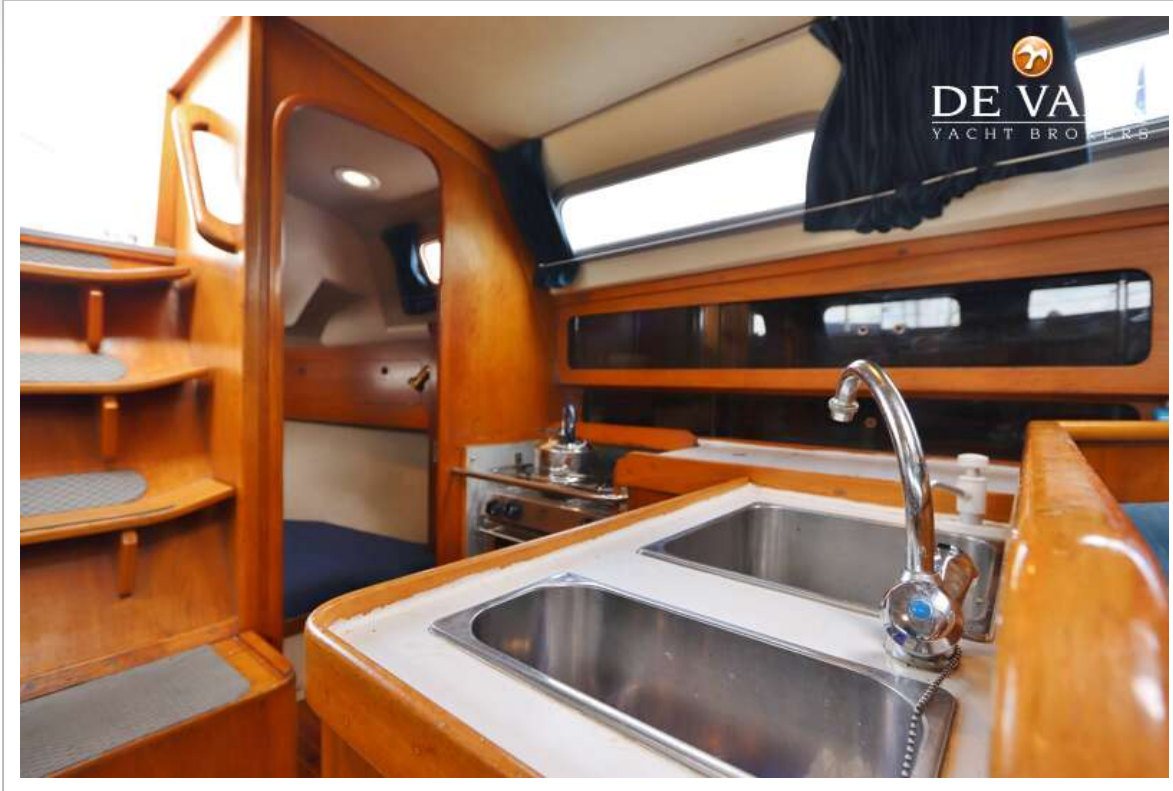


# SIGMA 362





# SIGMA 362



# SIGMA 362

