



HALL RUSSELL AND CO NAVETTA



## VAN DE MAKELAAR

*Valerio Biondi*

## SPECIFICATIES

<b>Afmetingen</b>	33.90 x 6.71 x 3.25 (m)	<b>Bouwer</b>	Hall Russel & Co
<b>Bouwjaar</b>	1964	<b>Hutten</b>	6
<b>Materiaal</b>	Staal	<b>Slaapplaatsen</b>	12
<b>Motor(en)</b>	2 x Caterpillar	<b>Pk/Kw</b>	2 x 500.00 (pk), 368.00 (kw)
<b>Vraagprijs</b>	€ 2.700.000 (BTW Betaald)	<b>Ligplaats</b>	

## CONTACT

<b>Kantoor</b>	De Valk Antibes	<b>Telefoon</b>	+33 492 91 0202
<b>Adres</b>	2, Avenue de Verdun 06600 Antibes France	<b>E-mail</b>	antibes@devalk.nl

## DISCLAIMER

Hoewel er uiterste zorg besteed is aan de correctheid, volledigheid en actualiteit van onze informatie kunnen hieraan geen rechten worden ontleend.



## ALGEMEEN

Model	HALL RUSSELL AND CO NAVETTA
Type	motorjacht
Lengte (m)	33,90
Breedte (m)	6,71
Diepgang (m)	3,25
Bouwjaar	1964
Gebouwd door	Hall Russel & Co
Land	Verenigd Koninkrijk
Bruto tonnage	194
Netto tonnage	5800
Romp materiaal	staal
Romp kleur	wit
Materiaal opbouw	aluminium
Dek materiaal	teak
Brandstoftank (liter)	34000
Drinkwatertank (liter)	5000
Vuilwatertank (liter)	2500
Grijswatertank (liter)	2500

## ACCOMMODATIE

Hutten	6
Slaapplaatsen	12
Bemanning slaapplaatsen	4
Interieur	Wood
Airco	Condaria 180.000 BTU
Keuken	ja
Kooktoestel	ja
Oven	ja
Afzuigkap	ja
Magnetron	ja



Warmwatersysteem	ja
Vaatwasser	ja
Ijsblokjesmachine	2x Vitrifigo
Eigenaarshut	frans bed
Kledingkast	ja
Badkamer	en suite
Toilet	en suite Tecma
Toilet Systeem	elektrisch
Wasbak	in de badkamer
Douche	en suite
Gastenhut 1	frans bed
Kledingkast	ja
Badkamer	en suite
Toilet	en suite
Toilet systeem	elektrisch Tecma
Wasbak	ja
Douche	ja
Gastenhut 2	twee enkele bedden
Kleerkast	ja
Badkamer	en suite
Toilet	en suite
Toilet systeem	elektrisch Tecma
Wasbak	in de badkamer
Douche	en suite
Gastenhut 3	twee enkele bedden
Kleerkast	ja
Badkamer	ja
Toilet	en suite
Toilet systeem	elektrisch
Wasbak	in de badkamer
Douche	en suite
Gastenhut 4	twee enkele bedden



<b>Kleerkast</b>	ja
<b>Badkmaer</b>	ja
<b>Toilet</b>	en suite
<b>Toilet systeem</b>	elektrisch
<b>Wasbak</b>	in de badkamer
<b>Douche</b>	en suite
<b>Extra info</b>	5th guest cabin with twin single beds
<b>Was/droog combinatie</b>	ja

## MOTOR(EN)

<b>Aantal motoren</b>	2
<b>Merk</b>	Caterpillar
<b>Pk</b>	500
<b>kW</b>	368
<b>Geïnstalleerd in jaar</b>	1993
<b>Maximale snelheid (kn)</b>	12
<b>Kruissnelheid (kn)</b>	11
<b>Verbruik (ltr/uur)</b>	90
<b>Motoruren</b>	5000
<b>Keerkoppeling</b>	ZF
<b>Boegschroef</b>	Idraulic
<b>Type schroef</b>	Bronze
<b>Schroefbladen</b>	4
<b>Elektrische lenspomp</b>	ja
<b>Generator</b>	Coelmo 2x 46kW
<b>Generator 2</b>	Coelmo 1x 31kW
<b>Accu's</b>	ja
<b>Startaccu</b>	ja
<b>Lichtaccu</b>	ja
<b>Watermaker</b>	2x Idromar



## NAVIGATIE

Kompas	Furuno
Dieptemeter	Furuno
Log	Furuno
Windmeetset	Furuno
Marifoon	Furuno
Autopiloot	Furuno
Radar	Furuno
GPS	Furuno
Plotter	Furuno
Epirb	ja

## UITRUSTING

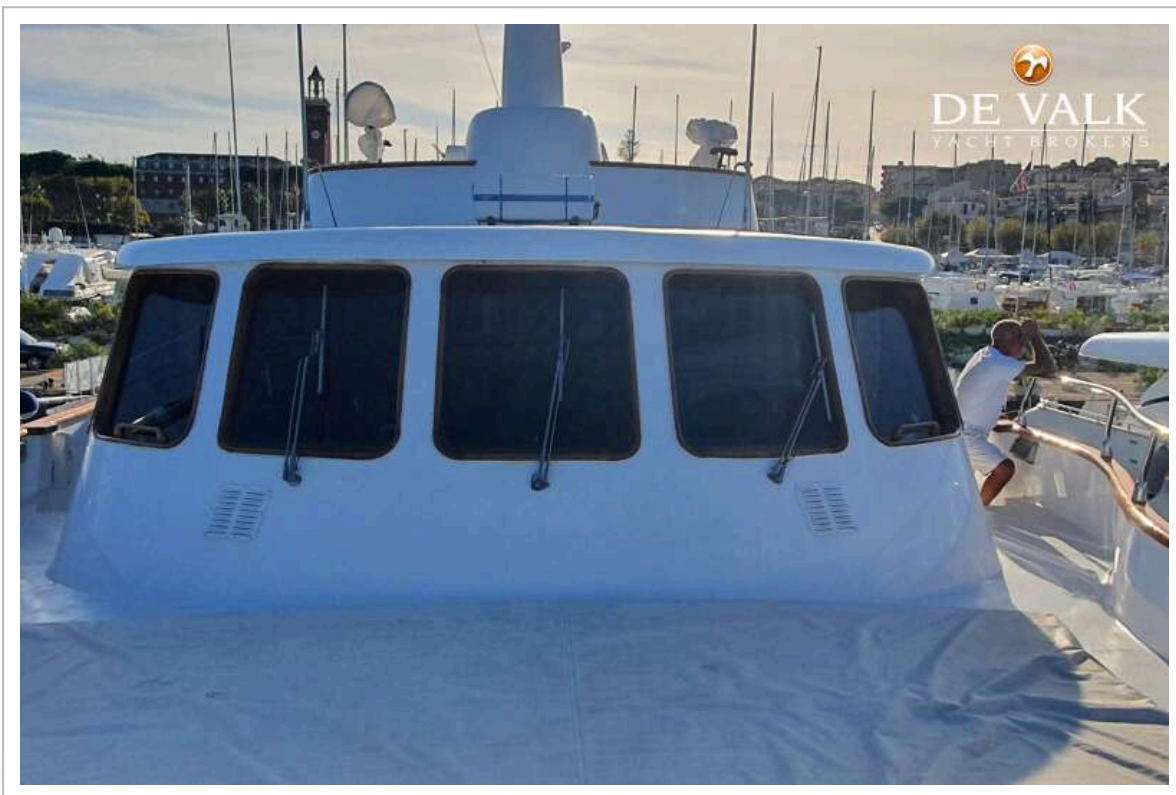
Bimini	ja
Zonnetent	ja
Kuipkussens	ja
Kuiptafel	ja
Kuipstoelen	ja
Zwemplatform	ja
Loopplank	ja
Dekdouche	ja
Anker	ja
Anker 2	ja
Bijboot	2 tenders Novamarine 4.2m and Predator 5m.
Reddingsvlot	ja
TV	ja
Satelliet	ja
Kuipspeakers	ja
Speakers in salon	ja



# HALL RUSSELL AND CO NAVETTA



# HALL RUSSELL AND CO NAVETTA

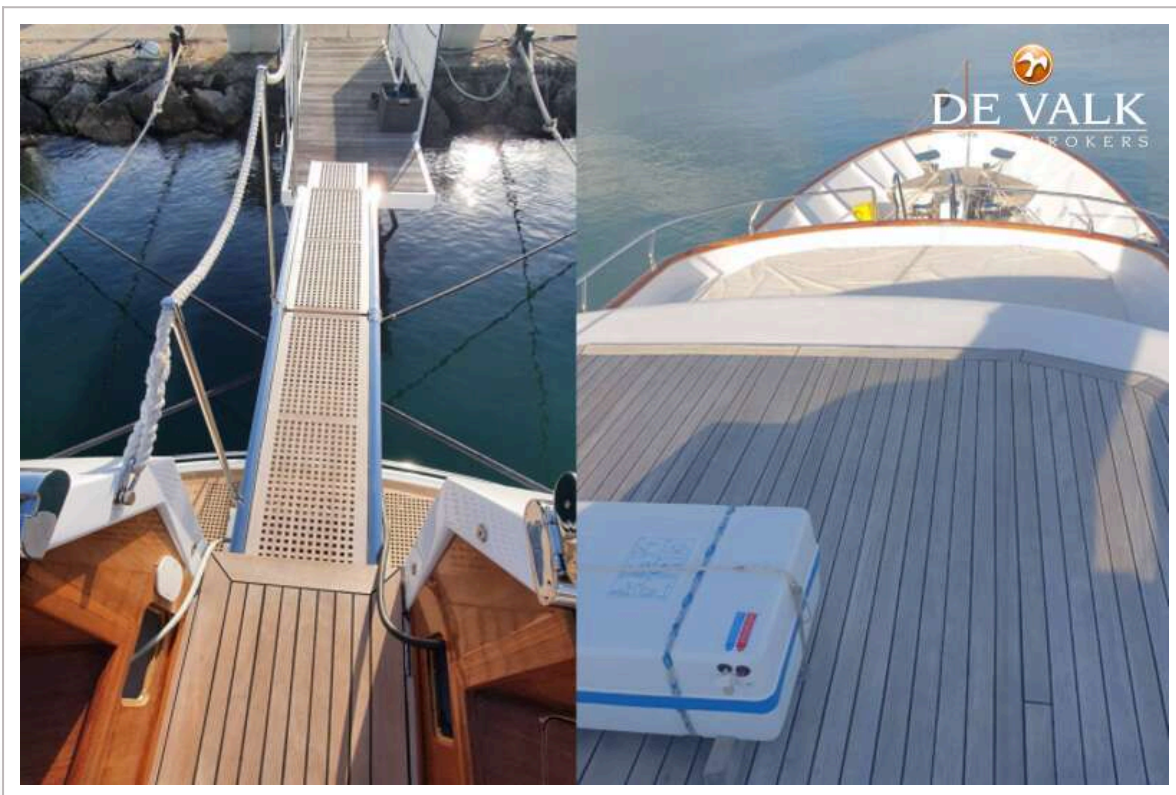
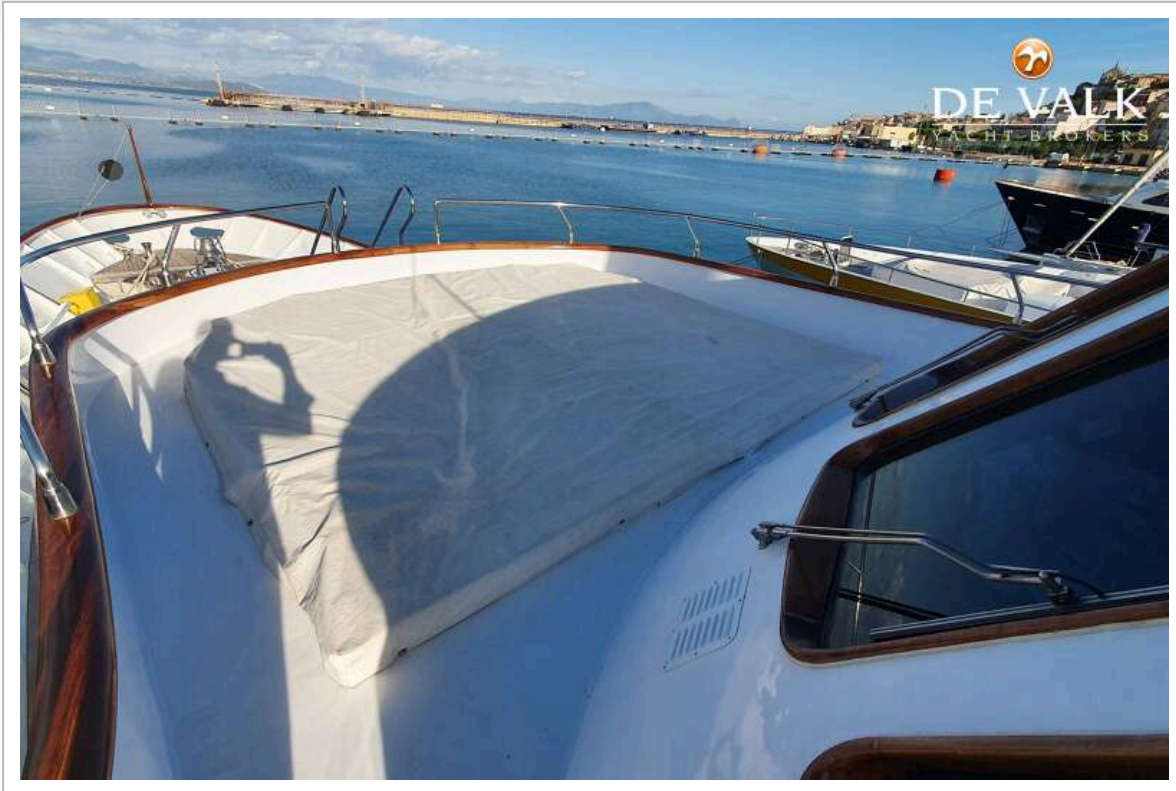




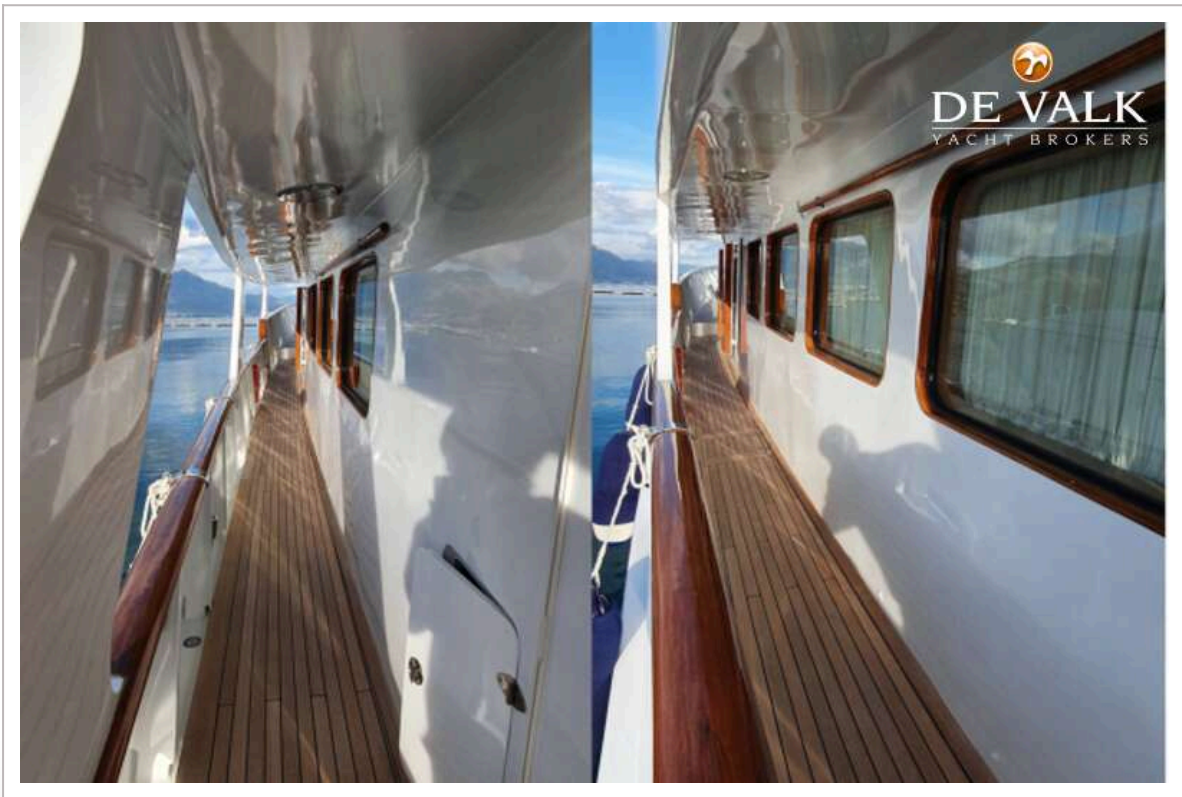
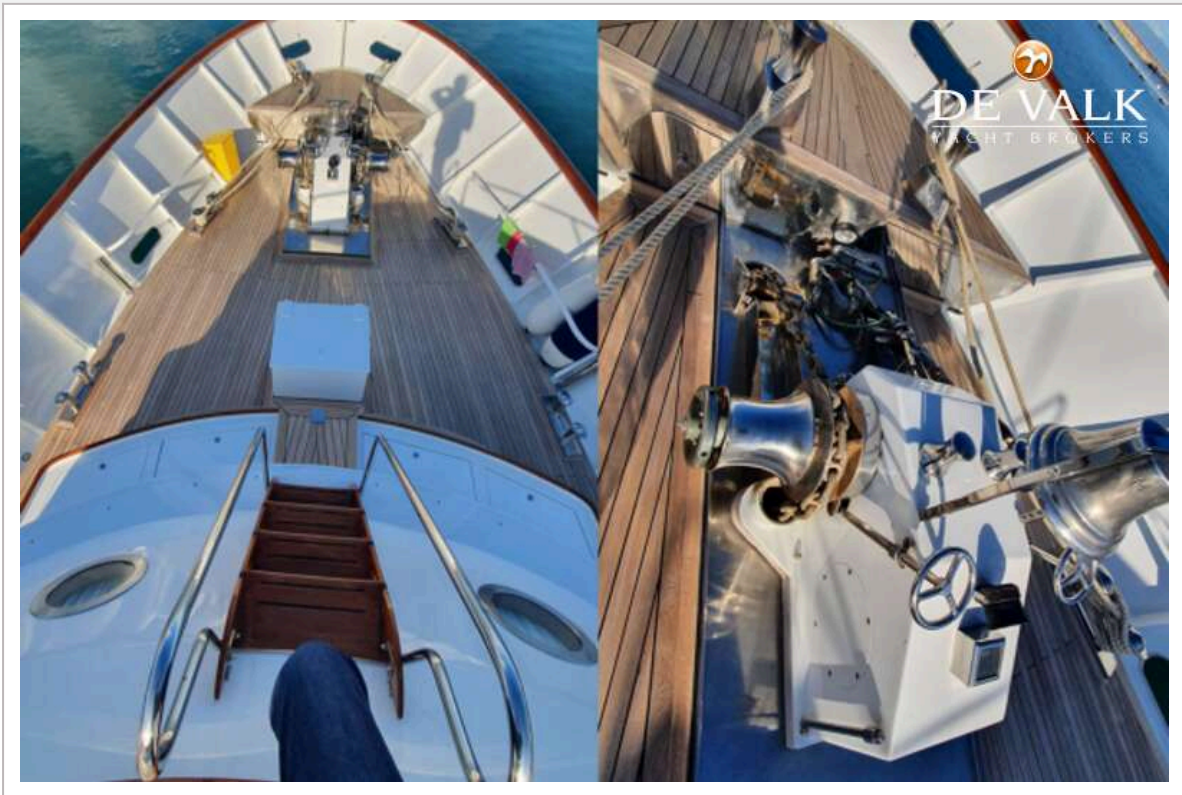
# HALL RUSSELL AND CO NAVETTA



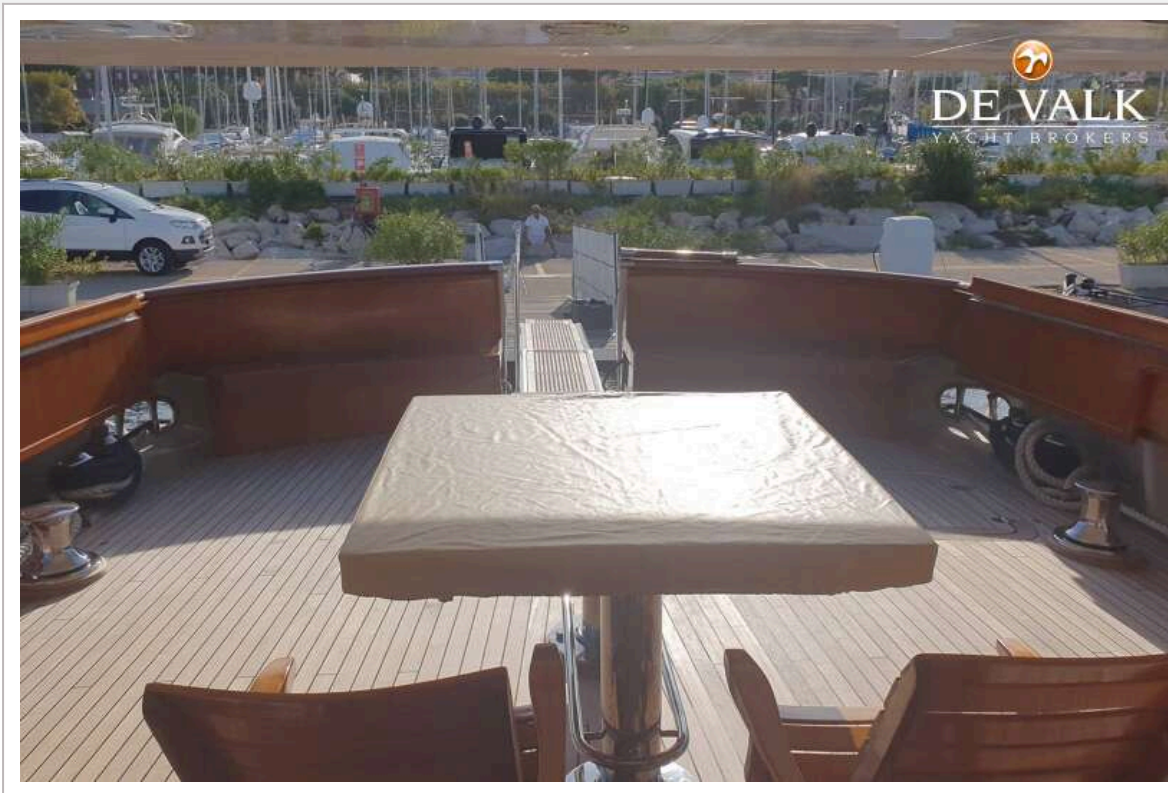
# HALL RUSSELL AND CO NAVETTA



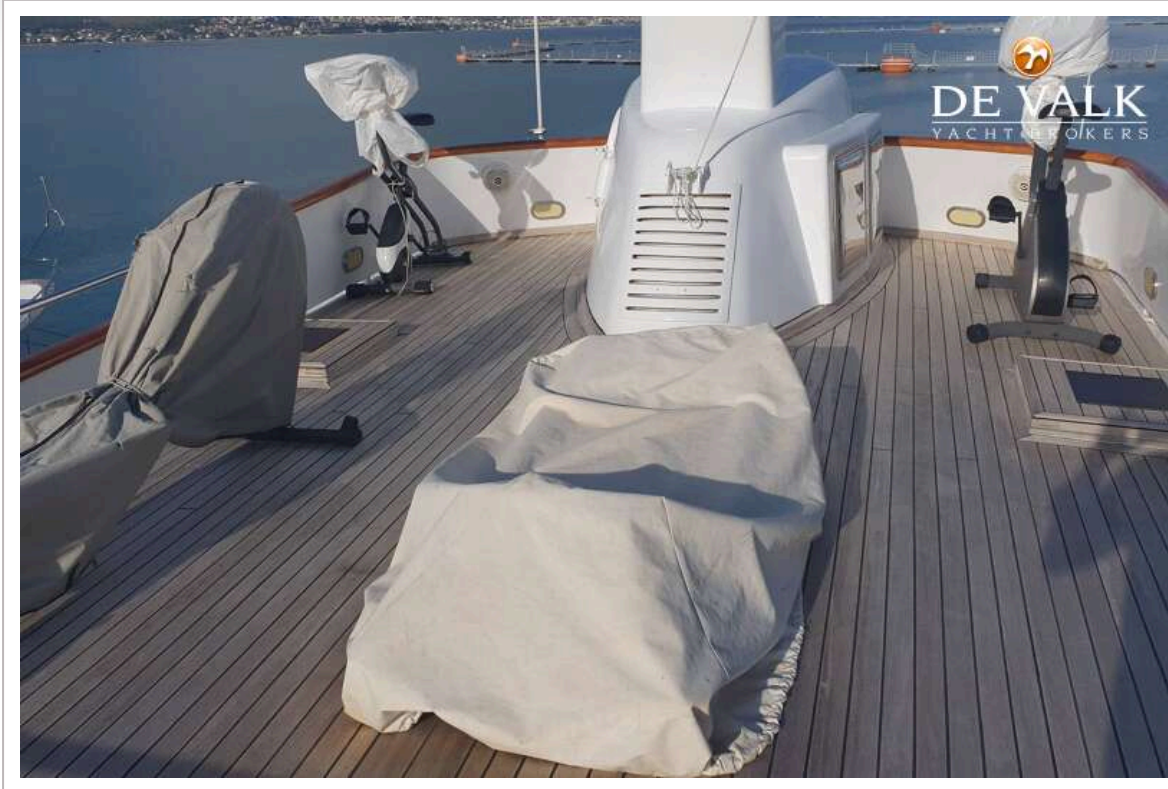
# HALL RUSSELL AND CO NAVETTA



# HALL RUSSELL AND CO NAVETTA



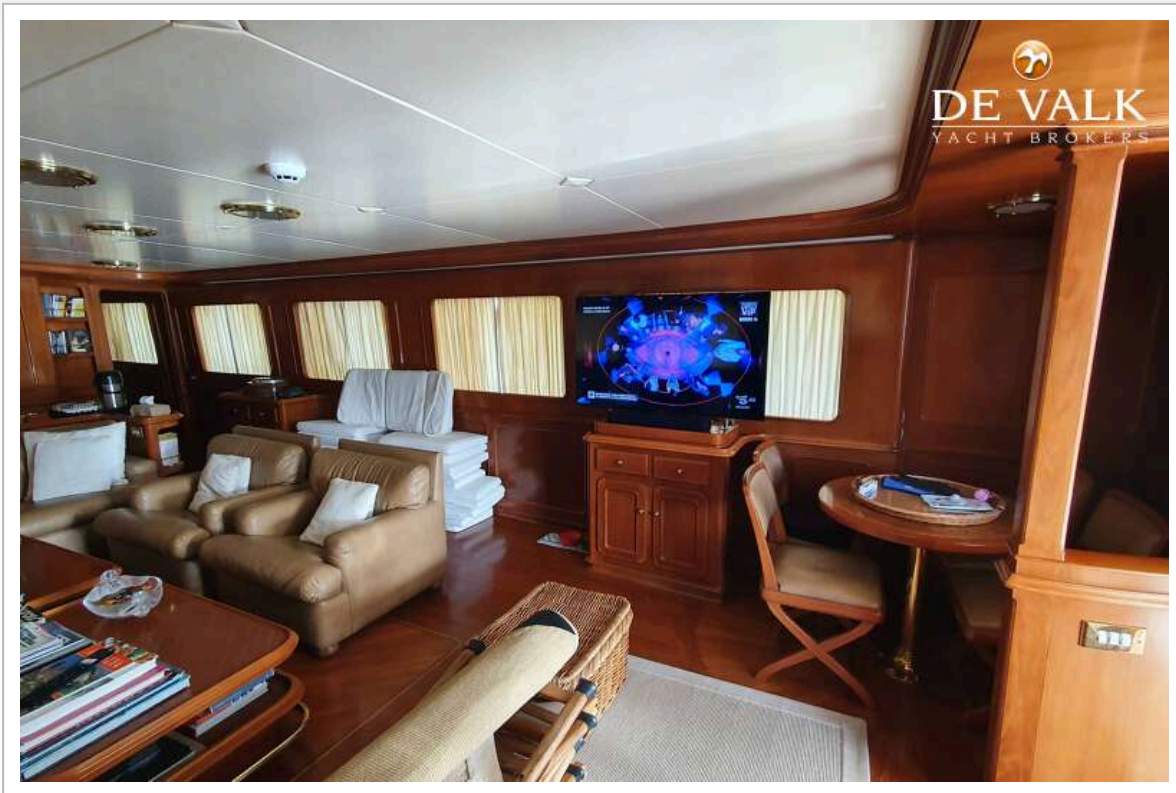
# HALL RUSSELL AND CO NAVETTA



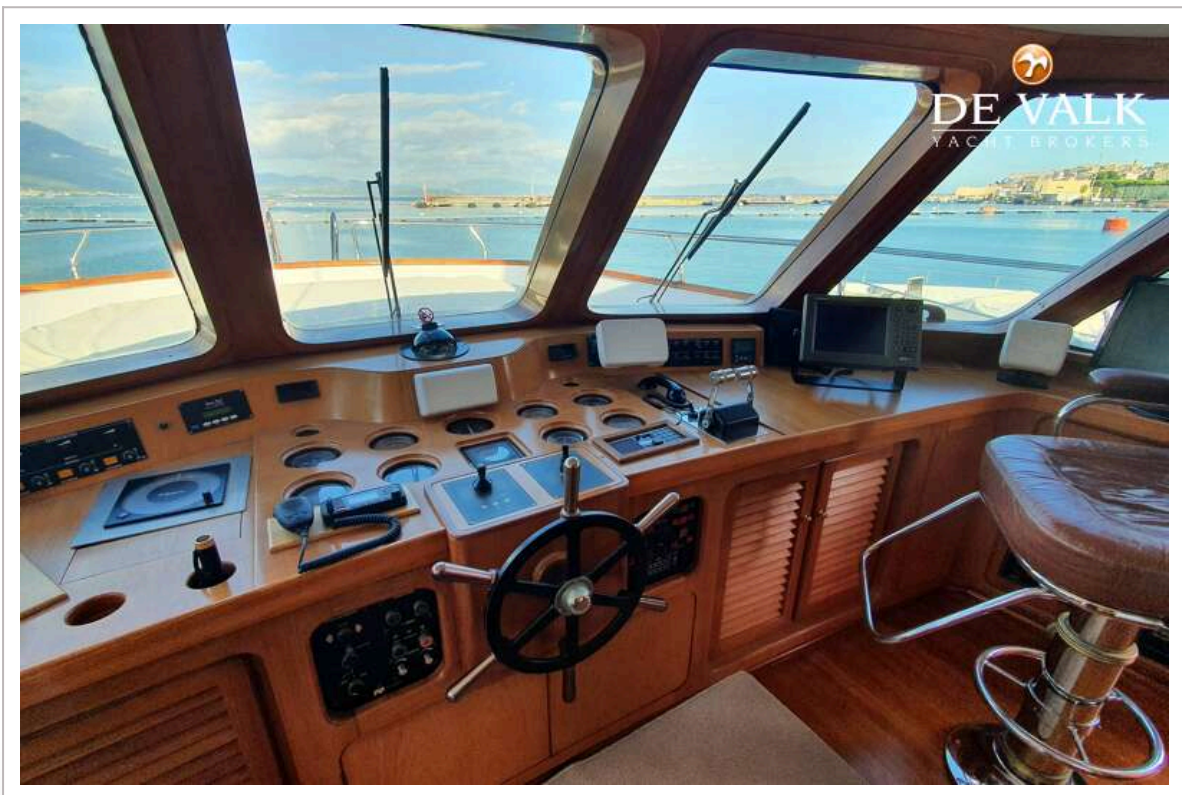
# HALL RUSSELL AND CO NAVETTA



# HALL RUSSELL AND CO NAVETTA



# HALL RUSSELL AND CO NAVETTA

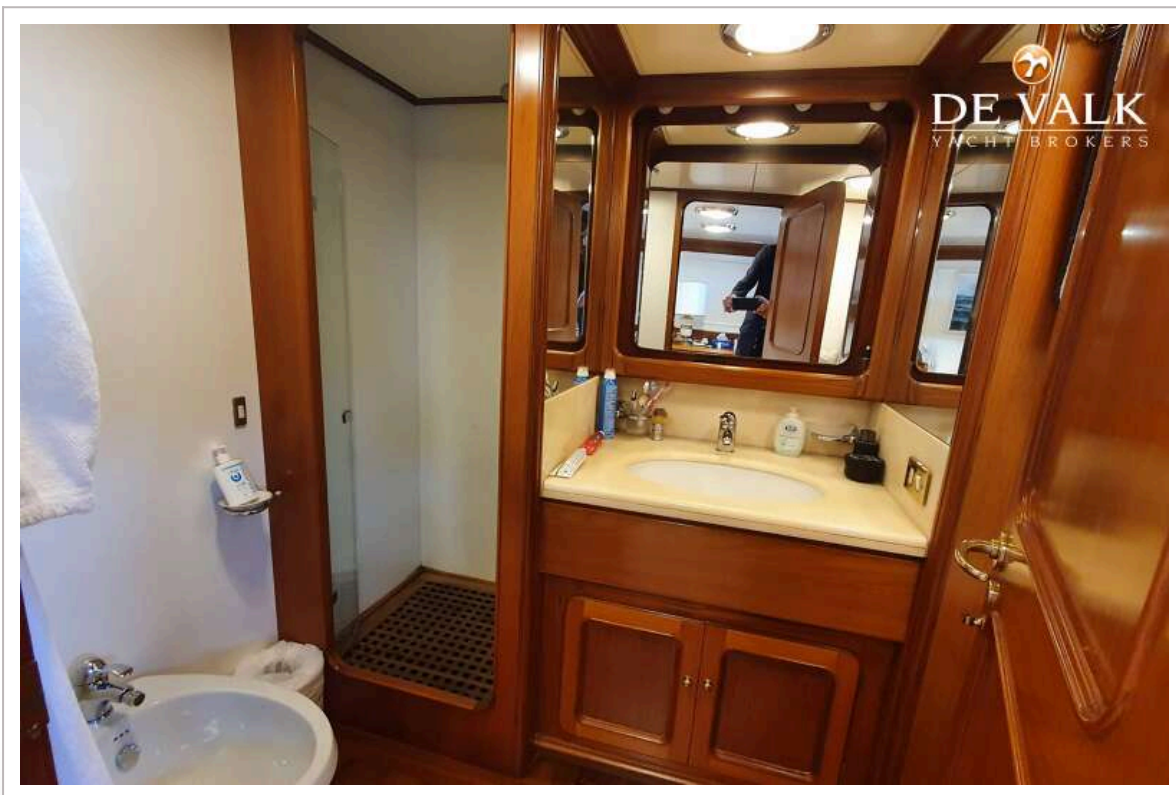
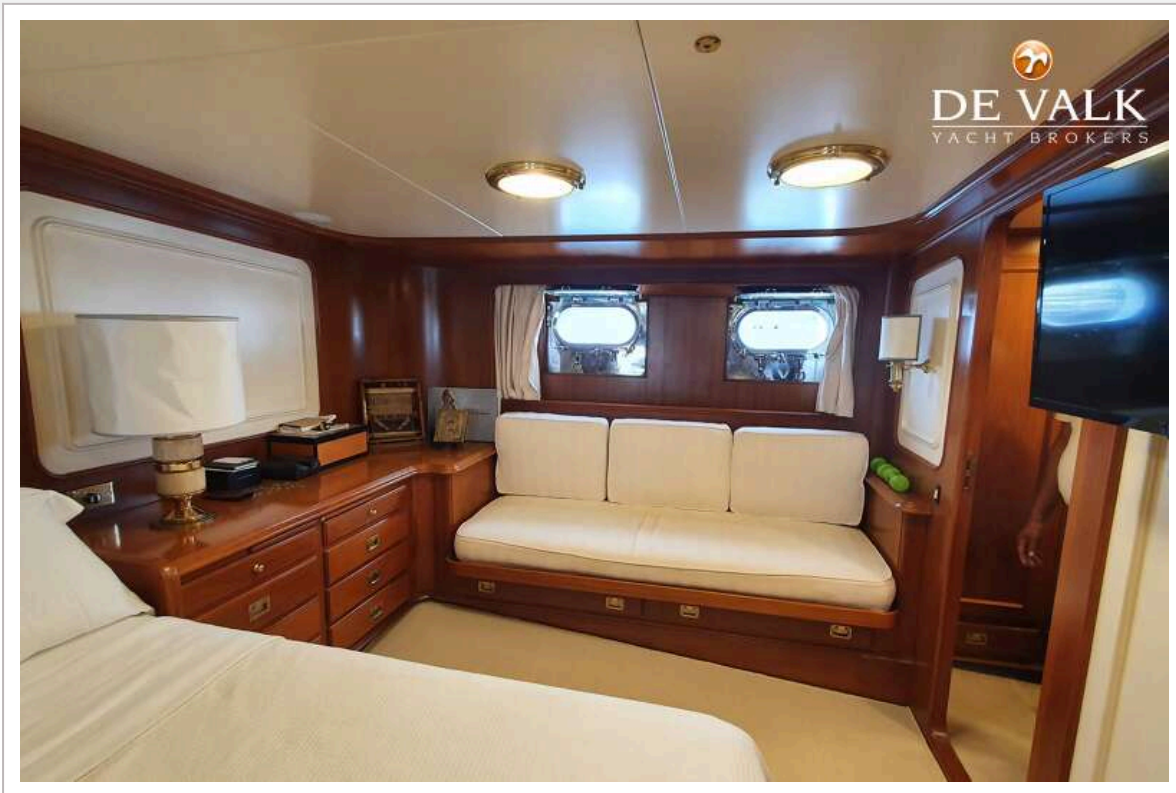




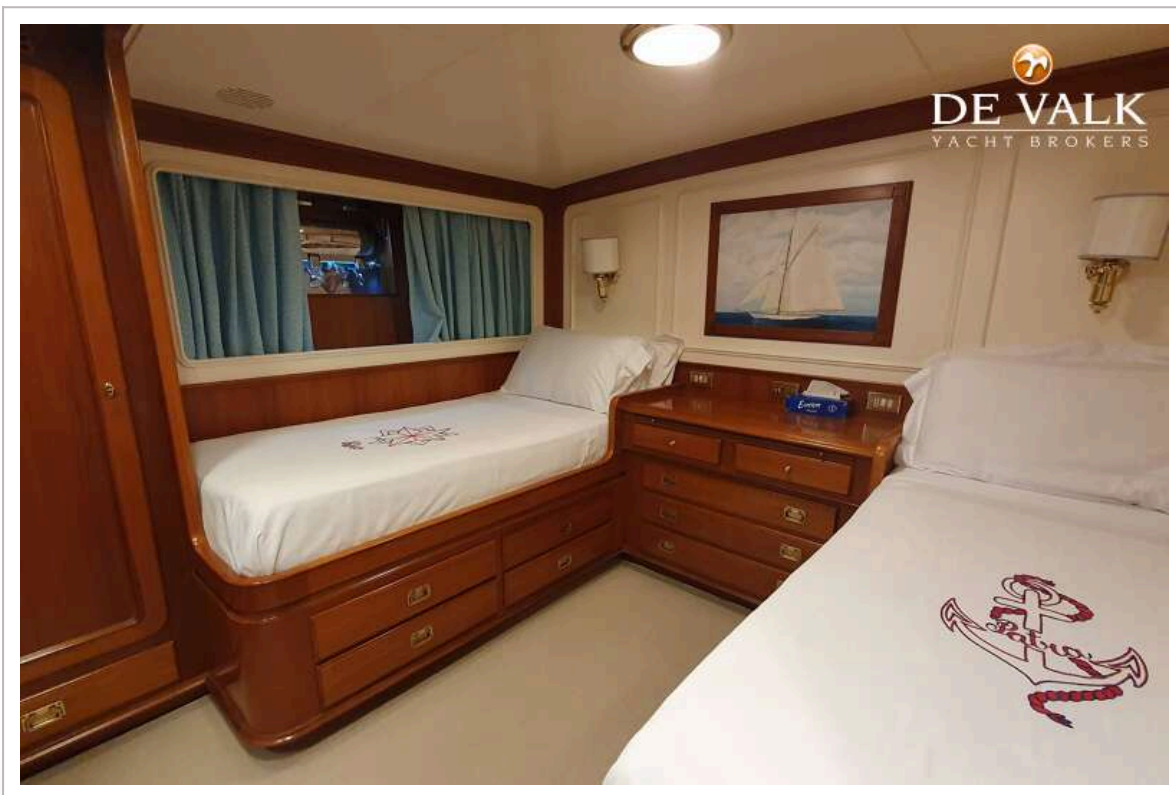
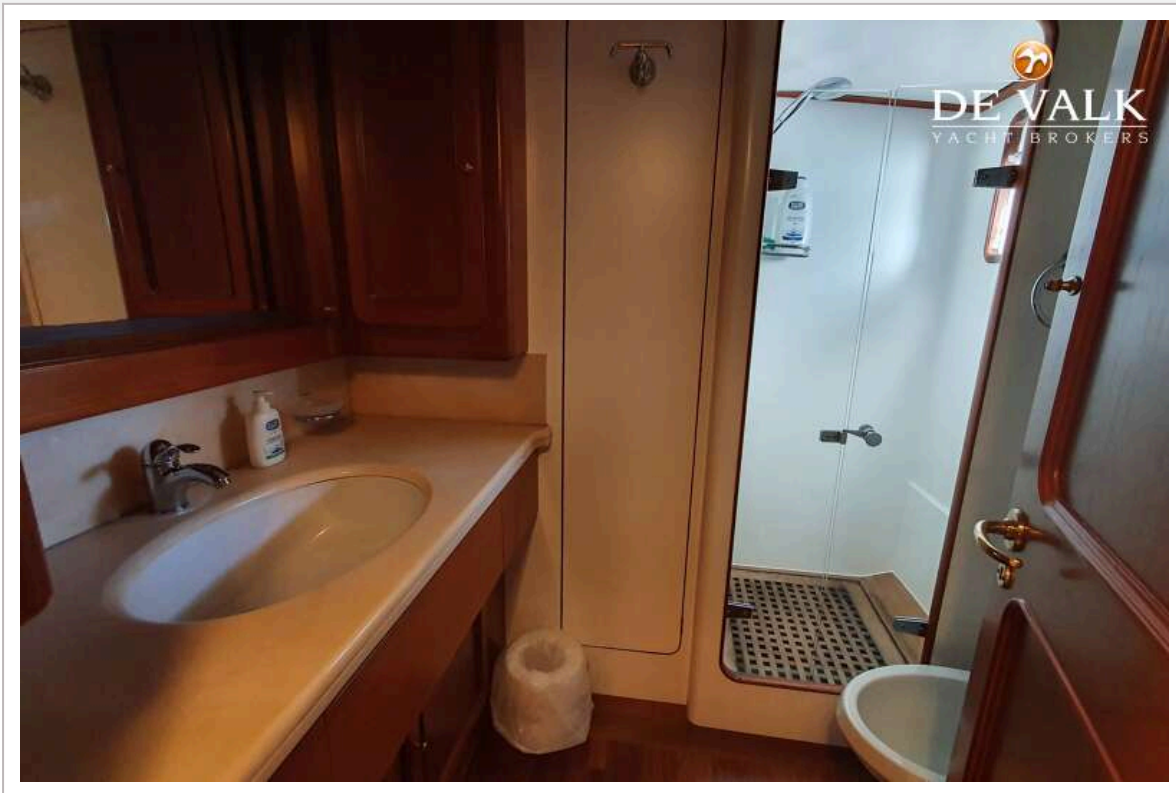
# HALL RUSSELL AND CO NAVETTA



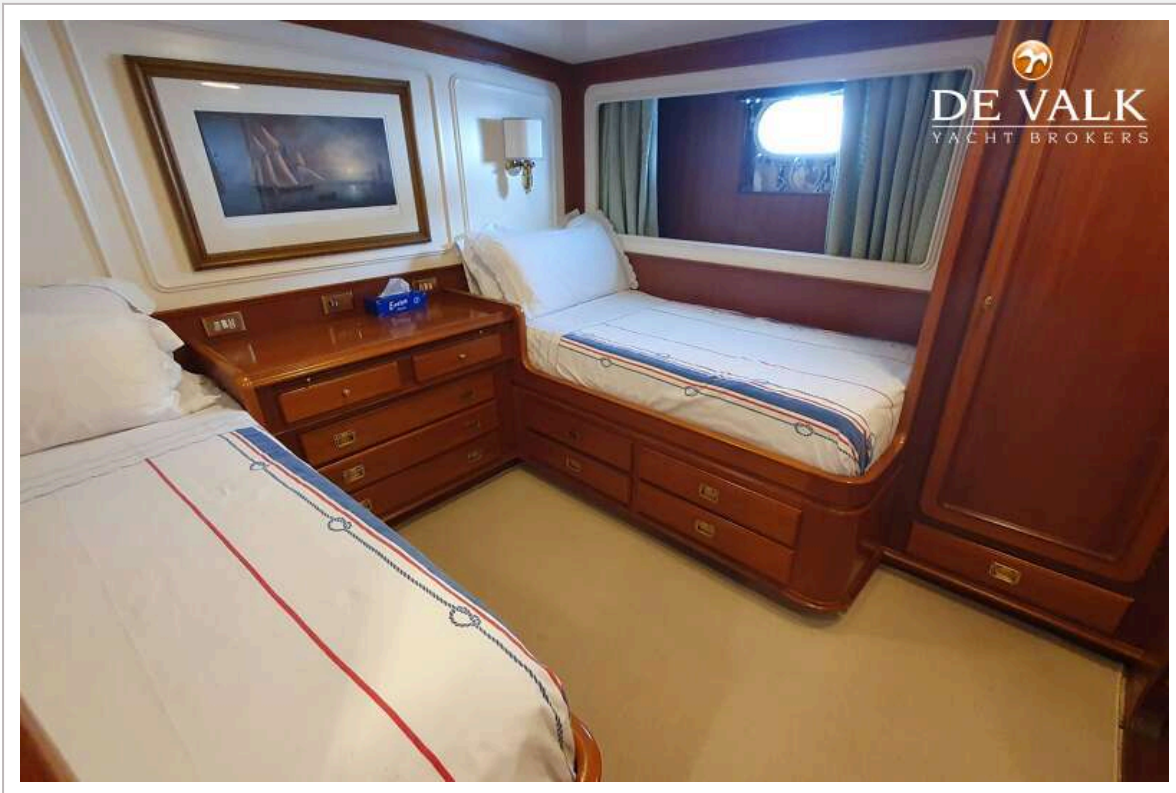
# HALL RUSSELL AND CO NAVETTA



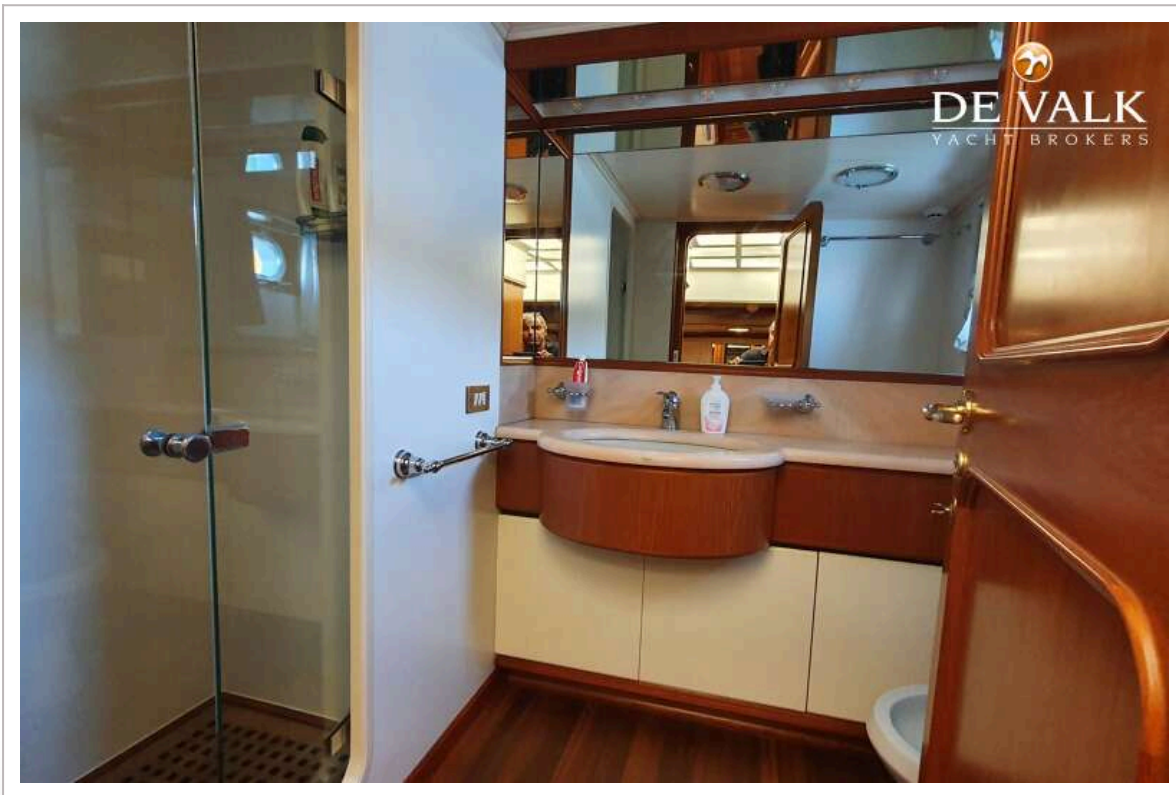
# HALL RUSSELL AND CO NAVETTA



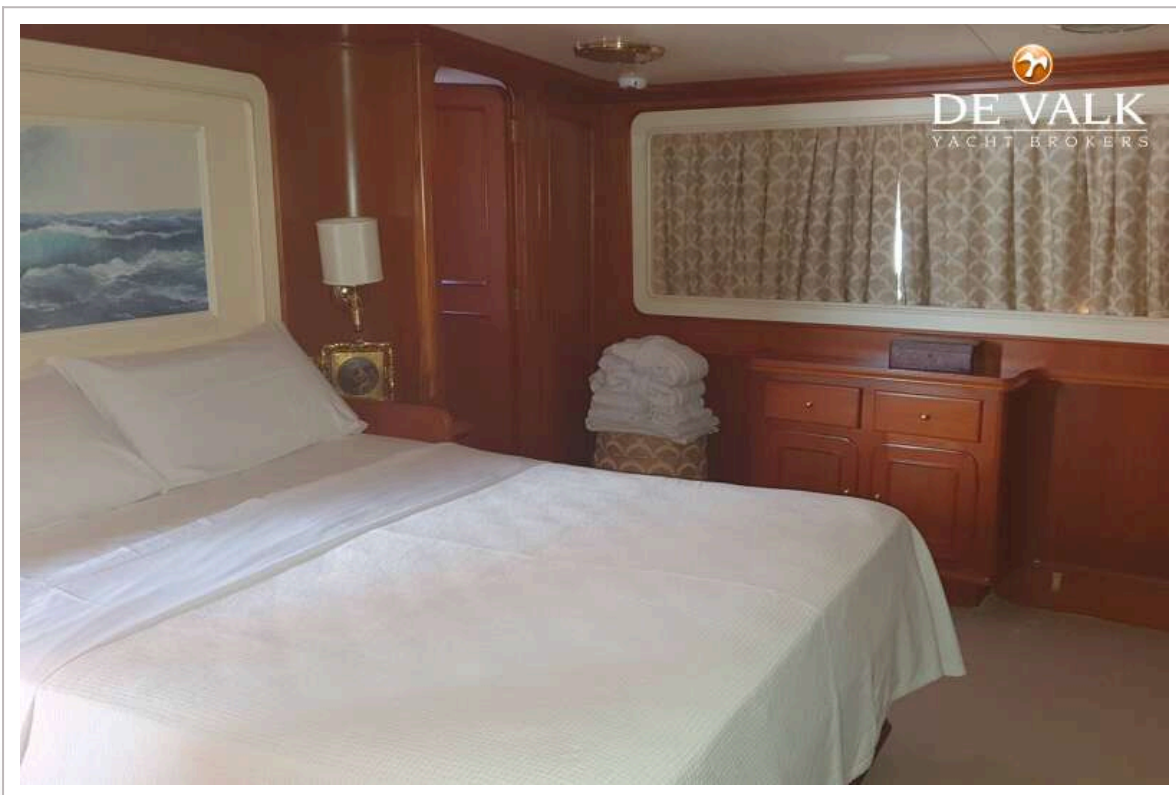
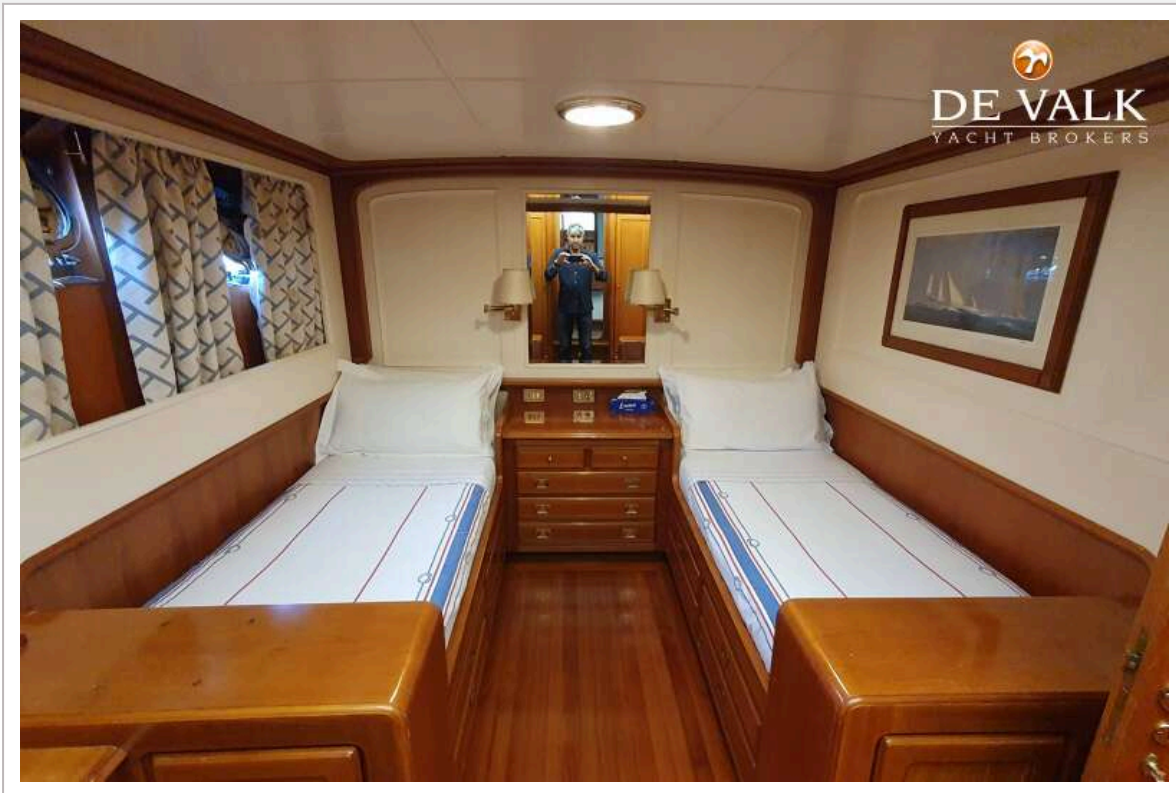
# HALL RUSSELL AND CO NAVETTA



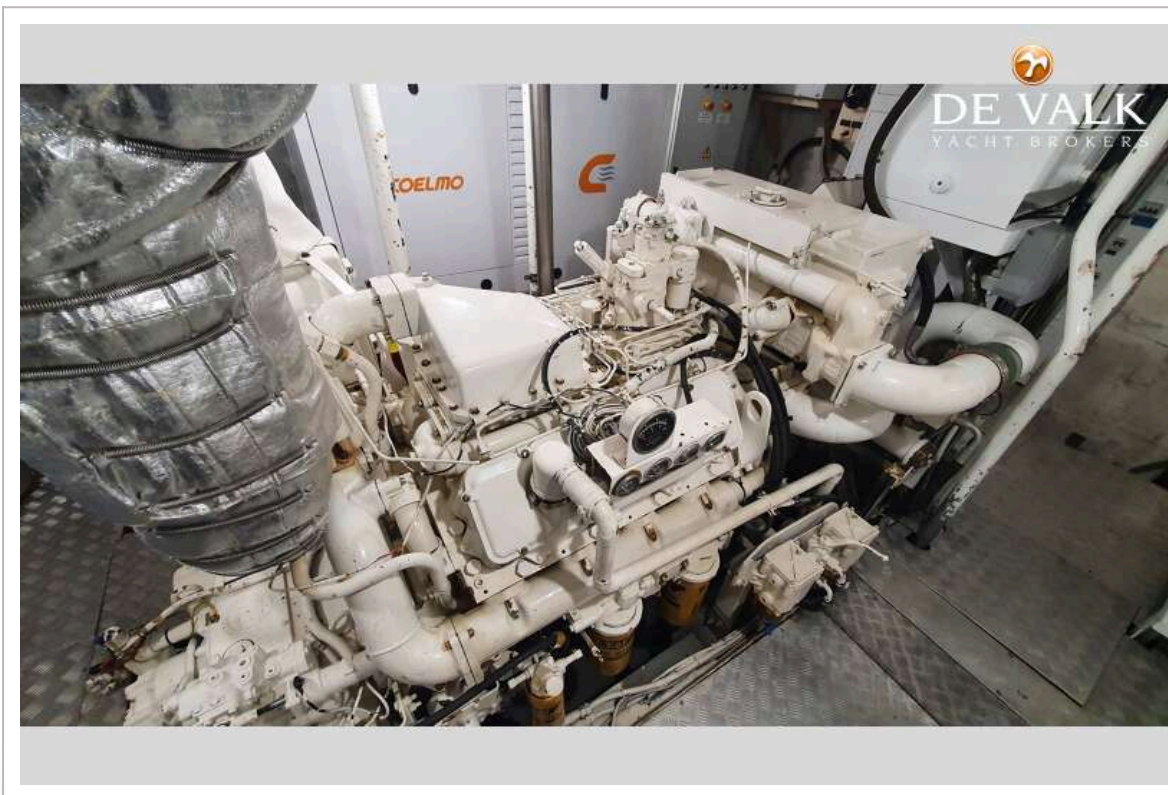
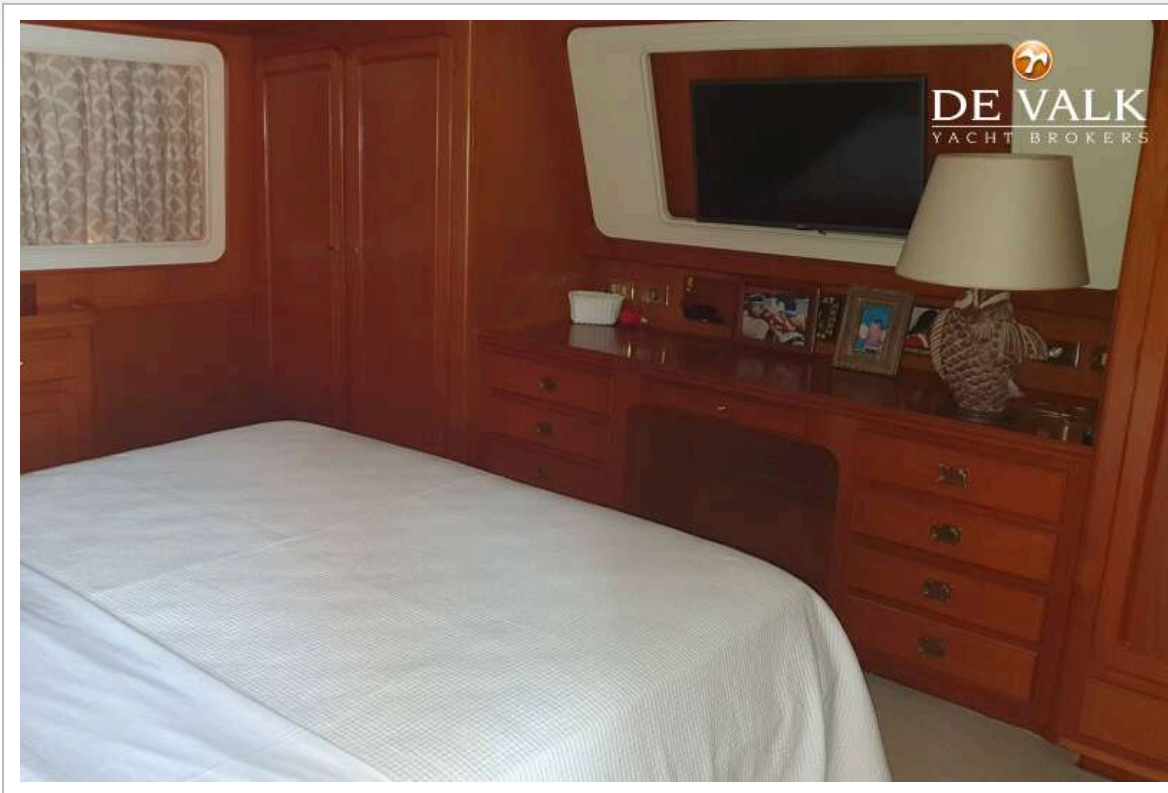
# HALL RUSSELL AND CO NAVETTA



# HALL RUSSELL AND CO NAVETTA



# HALL RUSSELL AND CO NAVETTA



# HALL RUSSELL AND CO NAVETTA

