



DE VALK  
YACHT BROKERS



## NORDIA 45



DE VALK  
YACHT BROKERS

## VAN DE MAKELAAR

A true seagoing sailing yacht built by a yard which already earned recognition for a long period of time. Tinker is built and equipped for total seaworthiness and blue water cruising. Mindful maintenance and recent upgrades ensure her great condition and make her to an outstanding example in her class. The grand salon and 3 cabins provide a generous space for up to 8 persons in classic Mahogany interior. Fully equipped with a strong engine and multiple sources of electric energy, complete navigation and a youngish teak deck this yacht is ready to cruise anywhere safely and comfortable.

*Sofia Iliia-Salvanou*

## SPECIFICATIES

<b>Afmetingen</b>	14.87 x 3.90 x 2.00 (m)	<b>Bouwer</b>	Van Dam Nordia Jachten B.V.
<b>Bouwjaar</b>	1977	<b>Hutten</b>	3
<b>Materiaal</b>	Staal	<b>Slaapplaatsen</b>	8
<b>Motor(en)</b>	1 x FORD Tempest 2715E-6 cyl. diesel	<b>Pk/Kw</b>	120.00 (pk), 88.32 (kw)
<b>Vraagprijs</b>	verkocht (BTW )	<b>Ligplaats</b>	

## CONTACT

<b>Kantoor</b>	De Valk Corfu	<b>Telefoon</b>	(+30) 266 111 8095
<b>Adres</b>	New Port of Corfu, near Gouvia Marina 490 83 Corfu Greece	<b>E-mail</b>	corfu@devalk.nl

## DISCLAIMER

Hoewel er uiterste zorg besteed is aan de correctheid, volledigheid en actualiteit van onze informatie kunnen hieraan geen rechten worden ontleend.



## ALGEMEEN

Model	NORDIA 45
Type	zeiljacht
Lengte (m)	14,87
Breedte (m)	3,90
Diepgang (m)	2,00
Stahoogte (m)	1,90
Bouwjaar	1977
Gebouwd door	Van Dam Nordia Jachten B.V.
Land	Nederland
Ontwerper	Robert Van Dam
Waterverplaatsing (t)	22
Bruto tonnage	18,40
Netto tonnage	11,04
Romp materiaal	staal
Romp kleur	wit
Huiddikte romp (mm)	4-5
Kiel type	doorlopende kiel
Materiaal opbouw	teak
Huiddikte dek (mm)	4
Dek materiaal	staal
Afwerking dek	teak New 2014, recaulked 2017
Afwerking kuip	teak
Antifouling (jaar)	2022
Dorades	ja
Raamlijsten	aluminium
Raammateriaal	normaal glas
Dekluik	ja
Patrijspoorten	ja
Isolatie	ja
Brandstoftank (liter)	1200



Drinkwatertank (liter)	1500
Vuilwatertank (liter)	250
Stuurwiel	ja
Binnen stuurstand	ja
Extra info	Survey reports: 2013 & 2016
Extra info	Ultra sound & ham. testing 2013 and 2016

## ACCOMMODATIE

Hutten	3
Slaapplaatsen	8
Interieur	mahonie
Indeling	ja
Vloer	teak
Stuurhut	ja
Salon	ja
Stahoogte salon (m)	1,90
Airco	For salon
Navigatie ruimte	ja
Dinette	ja
Openslaande deur naar kuip	ja
Keuken	ja
Aanrechtblad	ja
Spoelbak	ja
Kooktoestel	ja
Oven	ja
Gasdetector	PILOT (2018)
Koelkast	Front loaded
Vriezer	Top loaded fridge/freezer
Warmwatersysteem	ja
Hand en/of voetpomp	ja
Kommaliewant	ja



Eigenaarshut	tweepersoonsbed
Kledingkast	hangend/lades/legplanken
Badkamer	en suite
Toilet	en suite
Toilet Systeem	handbediening JABSCO 2017
Wasbak	in de badkamer
Douche	en suite
Gastenhut 1	v-bed
Kledingkast	hangend/lades/legplanken
Badkamer	gedeeld
Toilet	gedeeld
Toilet systeem	elektrisch VETUS 2017
Wasbak	in de badkamer
Douche	gedeeld
Gastenhut 2	stapelbed
Kleerkast	hangend en legplanken
Badkamer	gedeeld
Toilet	gedeeld
Toilet systeem	elektrisch VETUS 2017
Wasbak	in de badkamer
Douche	gedeeld
Extra info	One day bad at the stern

## MOTOR(EN)

Aantal motoren	1
Merk	FORD Tempest
Type	2715E-6 cyl.
Pk	120
kW	88.32
Brandstof	diesel
Maximale snelheid (kn)	8



Kruissnelheid (kn)	5,8
Verbruik (ltr/uur)	5
Motoruren	10.500
Koelsysteem motor	indirecte warmtewisselaar
Aandrijving	schroefas
Schroefas afdichting	ja
Keerkoppeling	NEW AGE PRM Hydraulic marine
Boegschroef	SIDE POWER
Type schroef	vast
Schroefbladen	Bronze
Materiaal schroefas	staal
Elektrische lenspomp	ja
Bilge alarm	X 2 acoustic 2018
Elektrische installatie	ja
Generator	ONAN MDKBN 11Kw
Draaiuren generator	1000
Accu's	ja
Startaccu	X2 (2022)
Lichtaccu	X 6 (2018) 100Ah each ATLAS E-NEX
Generatoraccu	X 1
Accu monitor	Victron energy 11/2016
Acculader	ja
Omvormer	Victron energy 11/2016
Windgenerator	Air Breeze
Zonnecellen	2018
Walstroom	met kabel Marinco stainless steel shore power plug (2018)
Scheidingstrafo	11/2016
Extra info	Several AC outlets in wheelhouse, heads & deck

## NAVIGATIE

Kompas	ja
--------	----



Dieptemeter	RAYMARINE ST50
Log	RAYMARINE TRIDATA ST50
Windmeetset	Autohelm RAYMARINE ST50
Marifoon	ICOM IC M423 (for MMSI 02/2018)
Autopiloot	SIMRAD AP20 with fluxgate compass
Roerstand aanwijzer	ja
Radar	FURUNO 1721
GPS	FURUNO GP 32
Plotter	Onwa KP1299, 12 inch display (2016)
Navtex	ICS Nav 6
AIS ontvanger	NASA Marine
Epirb	Ocean signal 02/2018
Navigatieverlichting	ja
Extra info	Inclinometer

## UITRUSTING

Vaste ramen	ja
Zonnetent	07/2017
Kuipstoelen	X 4
Zwemplatform	ja
Zwemtrap	ja
Loopplank	ja
Anker	Rocna 35Kg 07/2016
Ankerketting	110m 07/2016
Anker 2	Bruce 35 Kg
Ankerketting	10m chain plus rope
Extra ankergerie	Remote control for anchor winch & Bow Thruster
Ankerlier	LOFRANS TITAN 2300Watt 05/2018
Bijboot	Not new
Buitenboordmotor	Needs repairs
Davits	roestvast staal With solar panel mounting



<b>Zeereeling</b>	ja
<b>Reddingsvlot</b>	ja
<b>Reddingsvlot (pers)</b>	X 8 out of service
<b>Zwemvesten</b>	X 4 automatic
<b>Reddingsboei</b>	ja
<b>Stootkussens</b>	ja
<b>Landvasten</b>	ja
<b>Reserve onderdelen</b>	ja
<b>Surround Sound System</b>	SONY Stereo
<b>Klok - barometer</b>	ja
<b>Brandblusser</b>	X 3 serviced 09/2022
<b>Extra info</b>	All mattresses replaced 08/2018

## TUIGAGE

<b>Tuigage</b>	kits
<b>Staad want</b>	ja
<b>Materiaal mast</b>	aluminium Gold anodised alloy
<b>Zalingen</b>	ja
<b>Grootzeil</b>	Reefing: slab with lazy bag & lazy jacks. Spare main sail
<b>Grootzeilhuik</b>	ja
<b>Bezaan</b>	Reefing: slab with lazy bag & lazy jacks
<b>Fok</b>	Reefing: Furling
<b>Genua</b>	Reefing: Furling
<b>Spinnaker</b>	Poles X 2
<b>Reefinstallatie</b>	smeerrepen
<b>Vallieren</b>	ja
<b>Multifunctionele lieren</b>	ja
<b>Spinnakerboom</b>	X 2

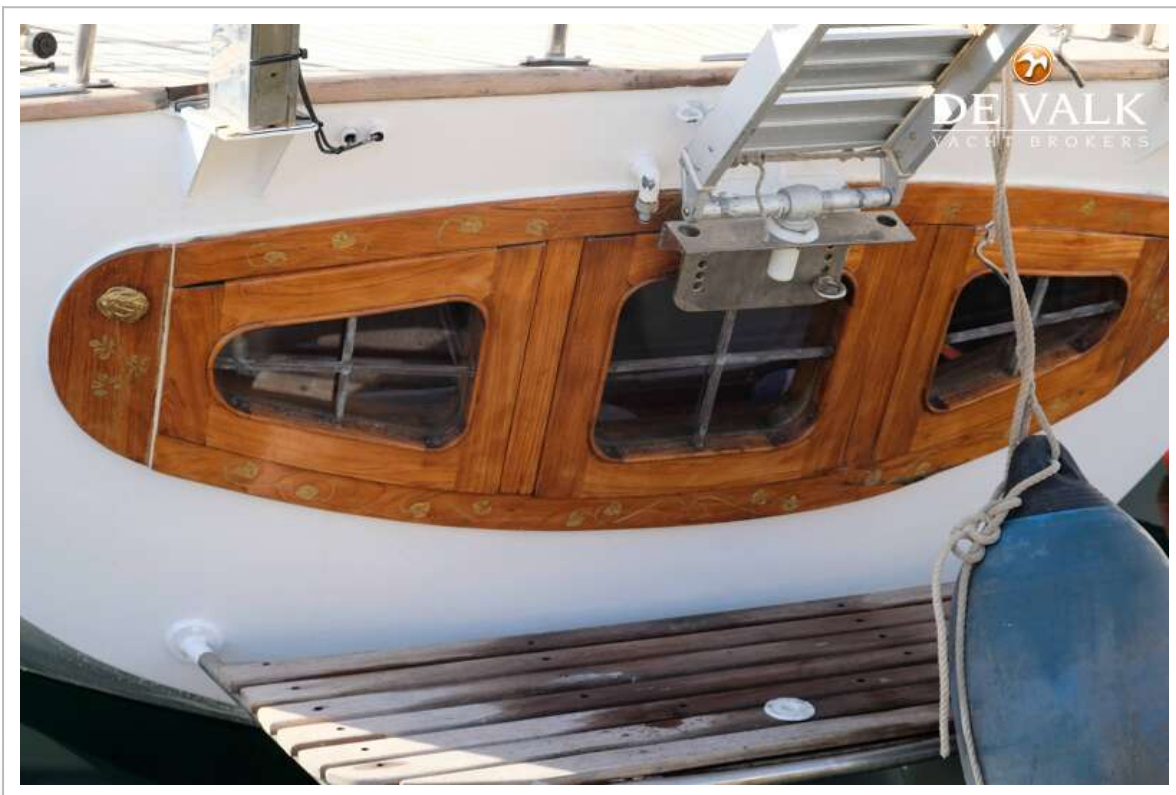




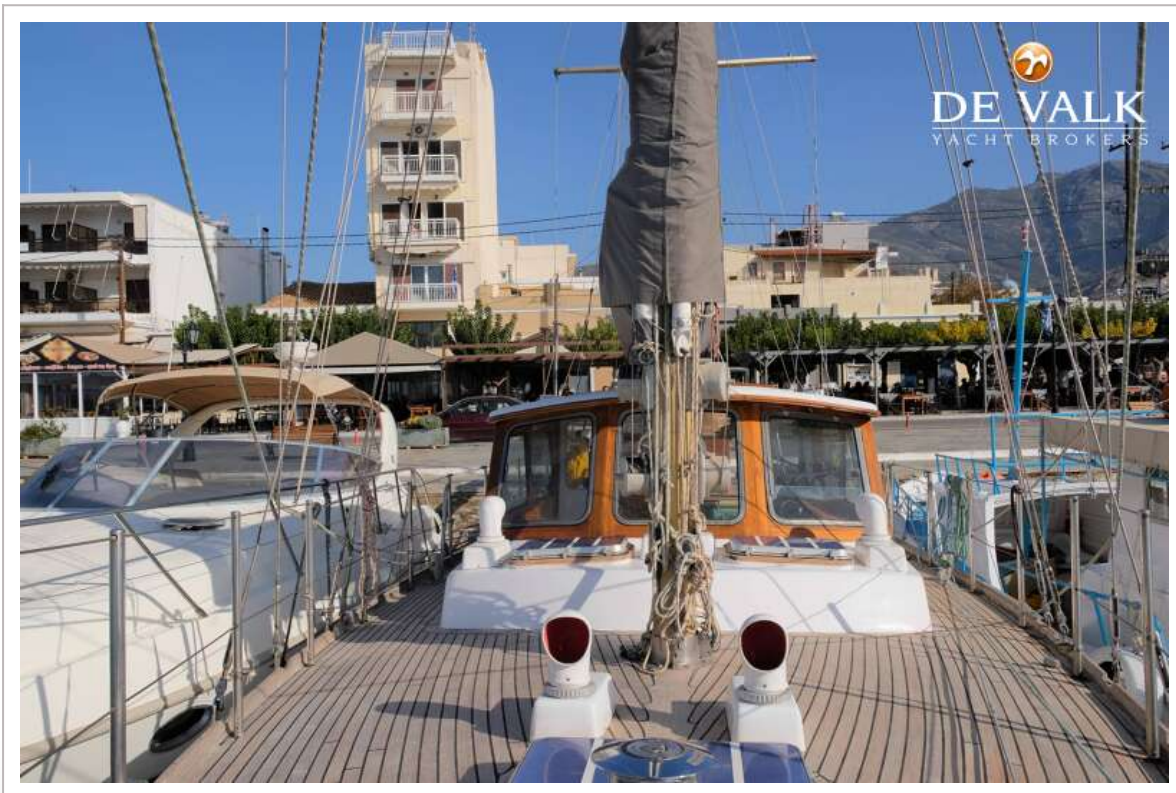
# NORDIA 45



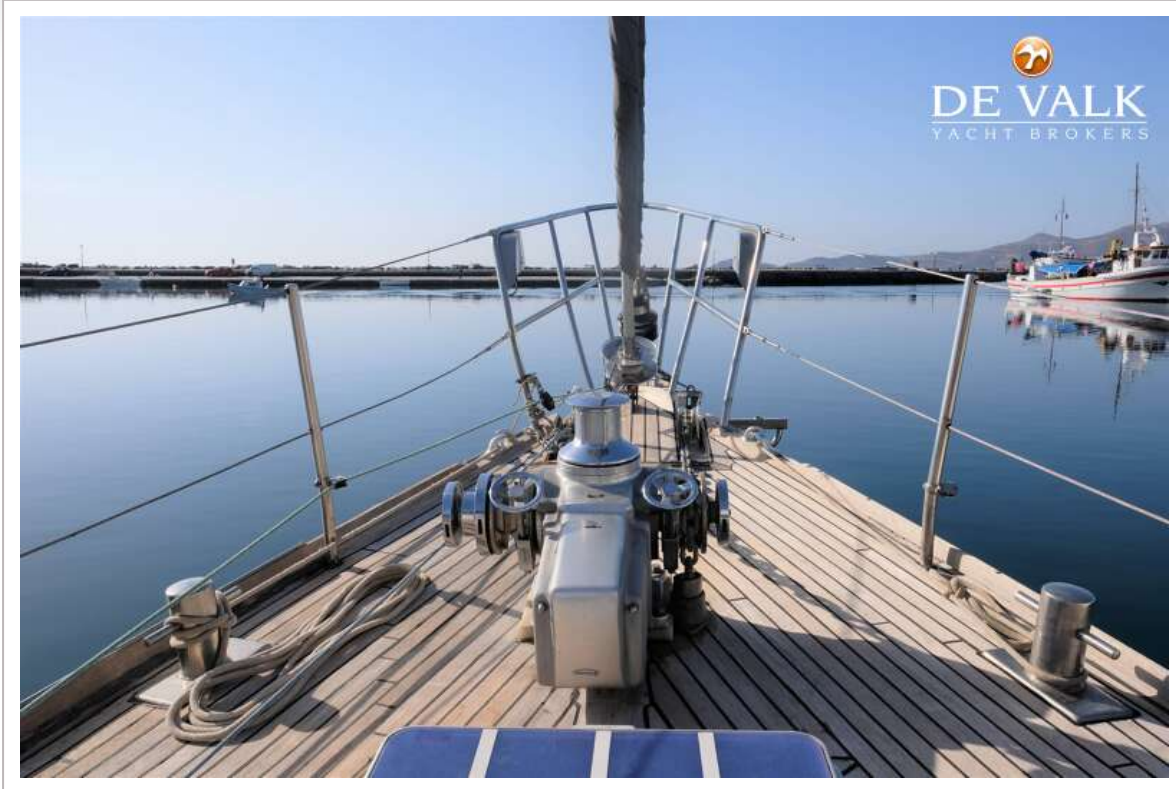
# NORDIA 45



# NORDIA 45



# NORDIA 45

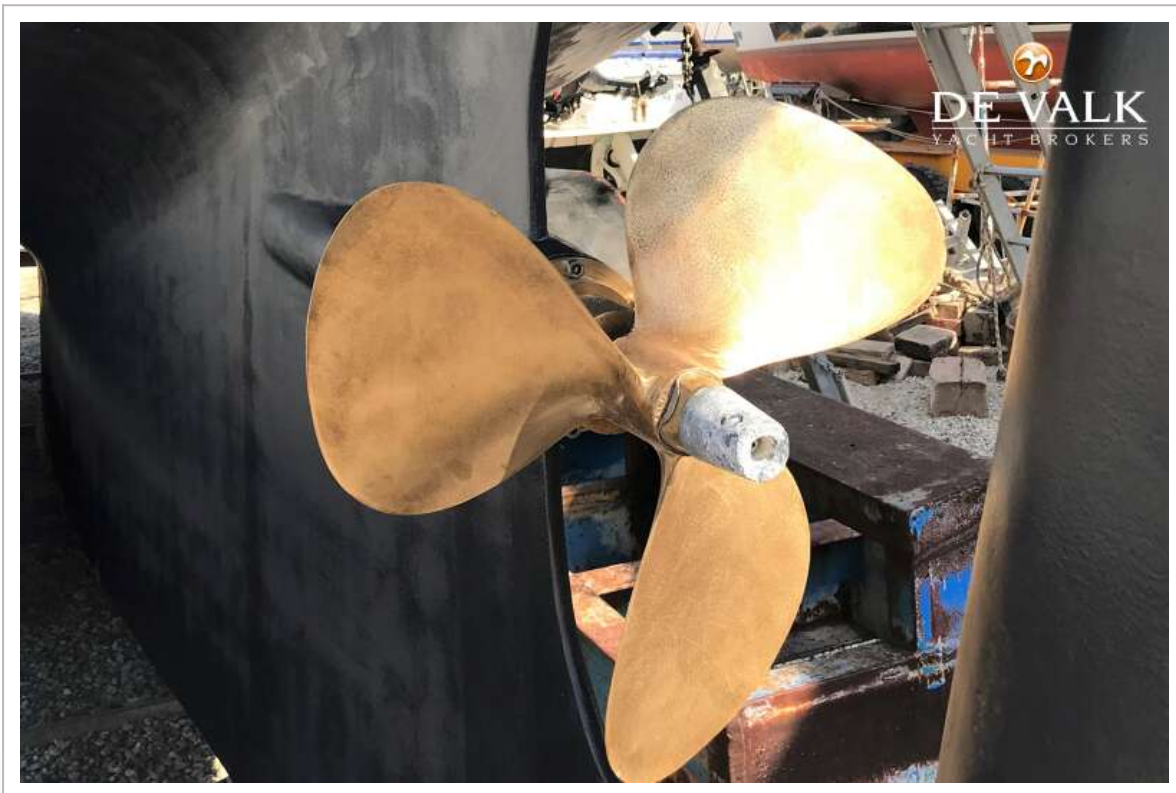
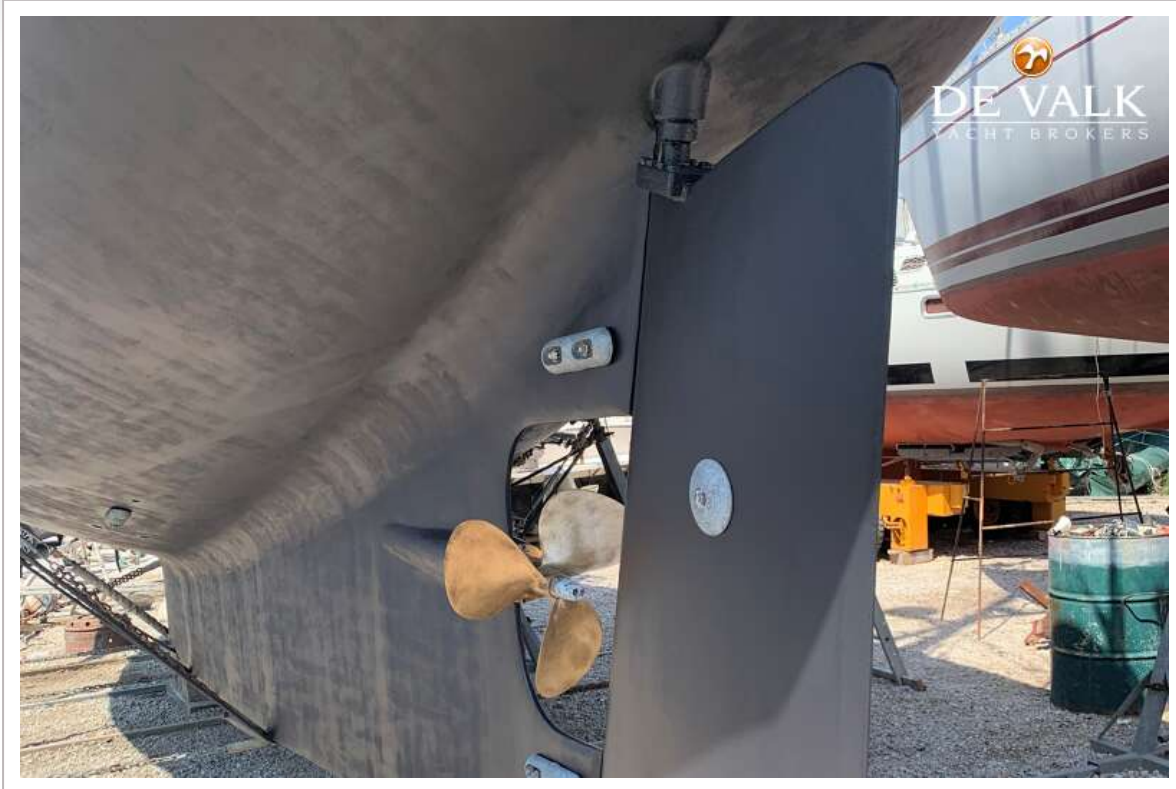


# NORDIA 45



# NORDIA 45



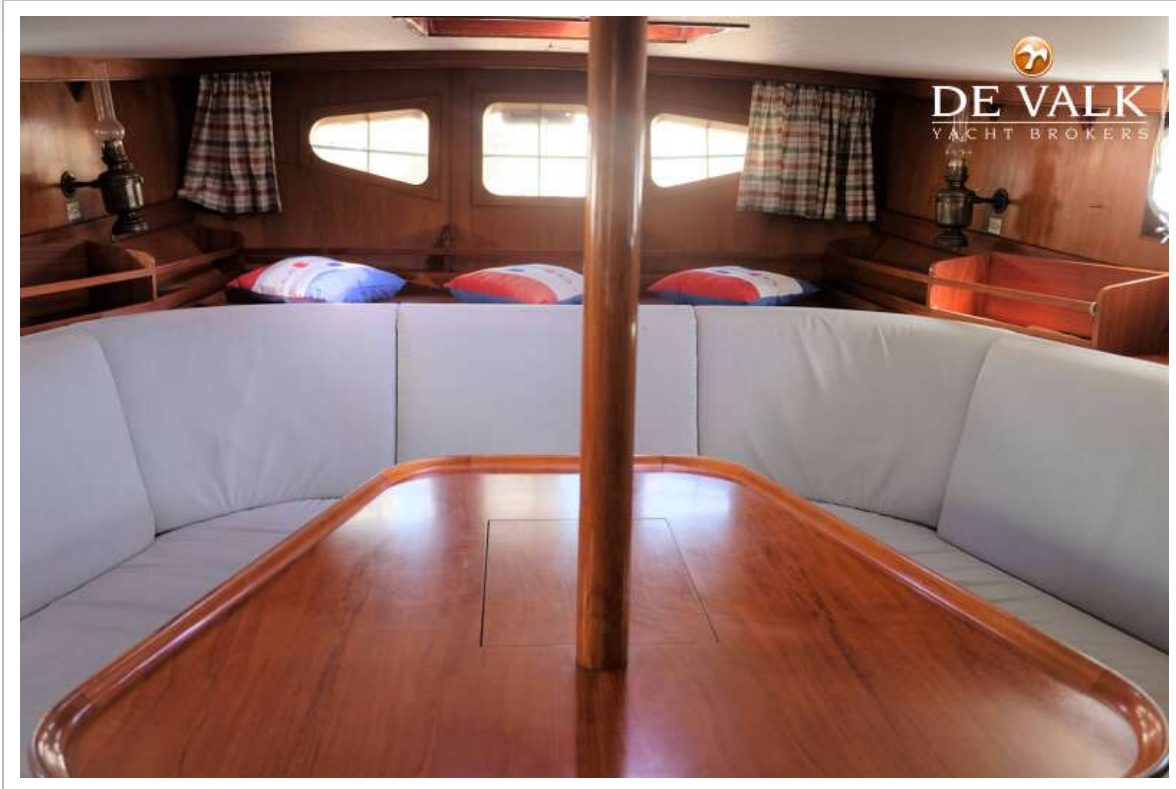


# NORDIA 45





# NORDIA 45



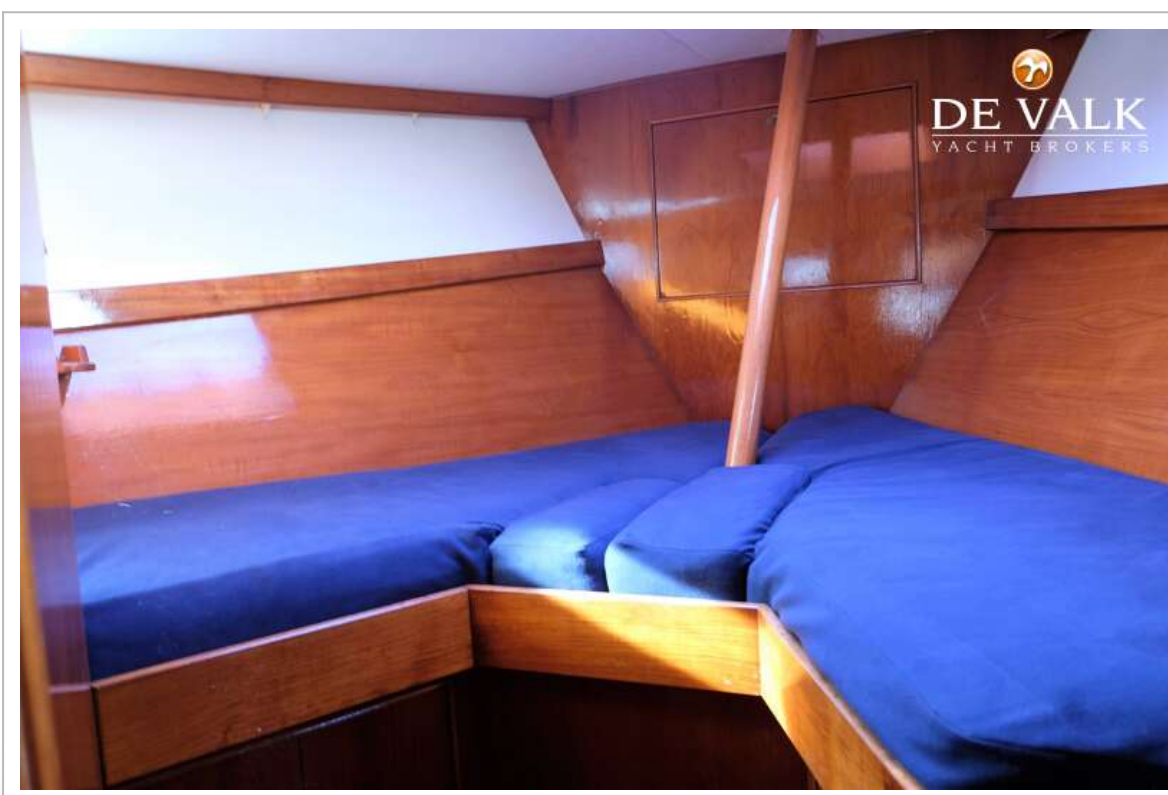
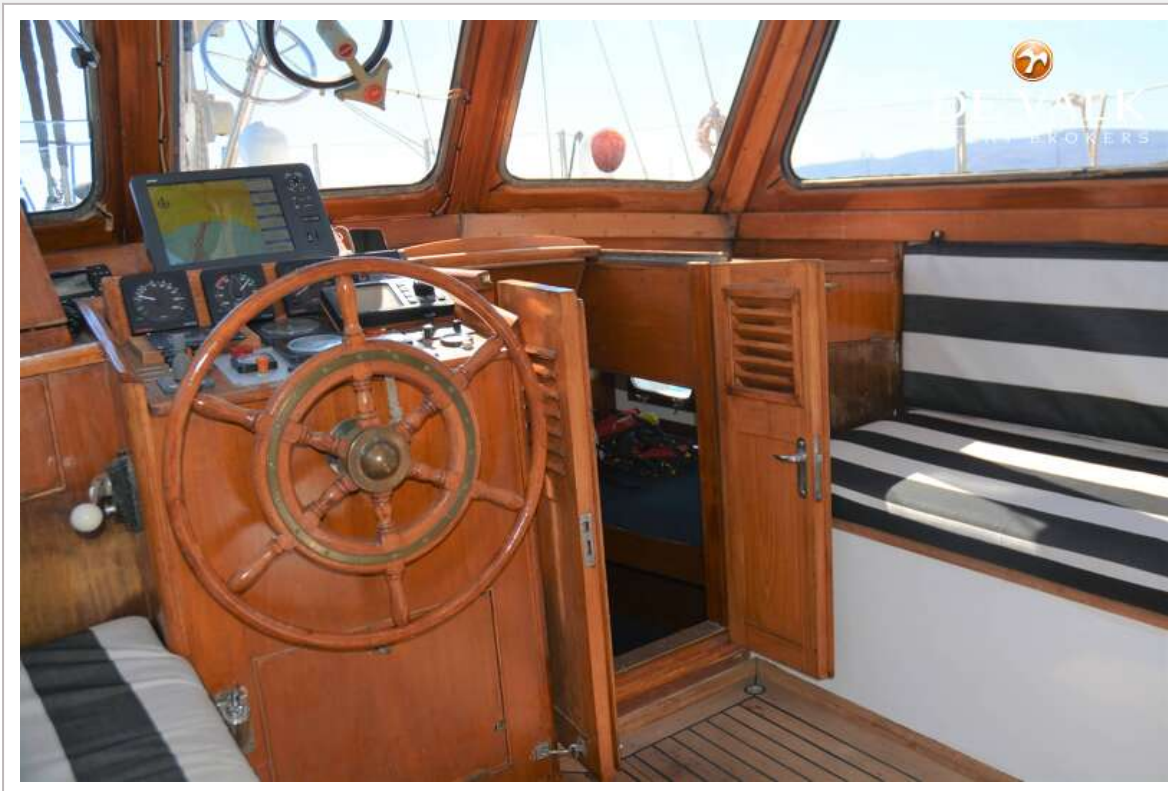
# NORDIA 45



# NORDIA 45



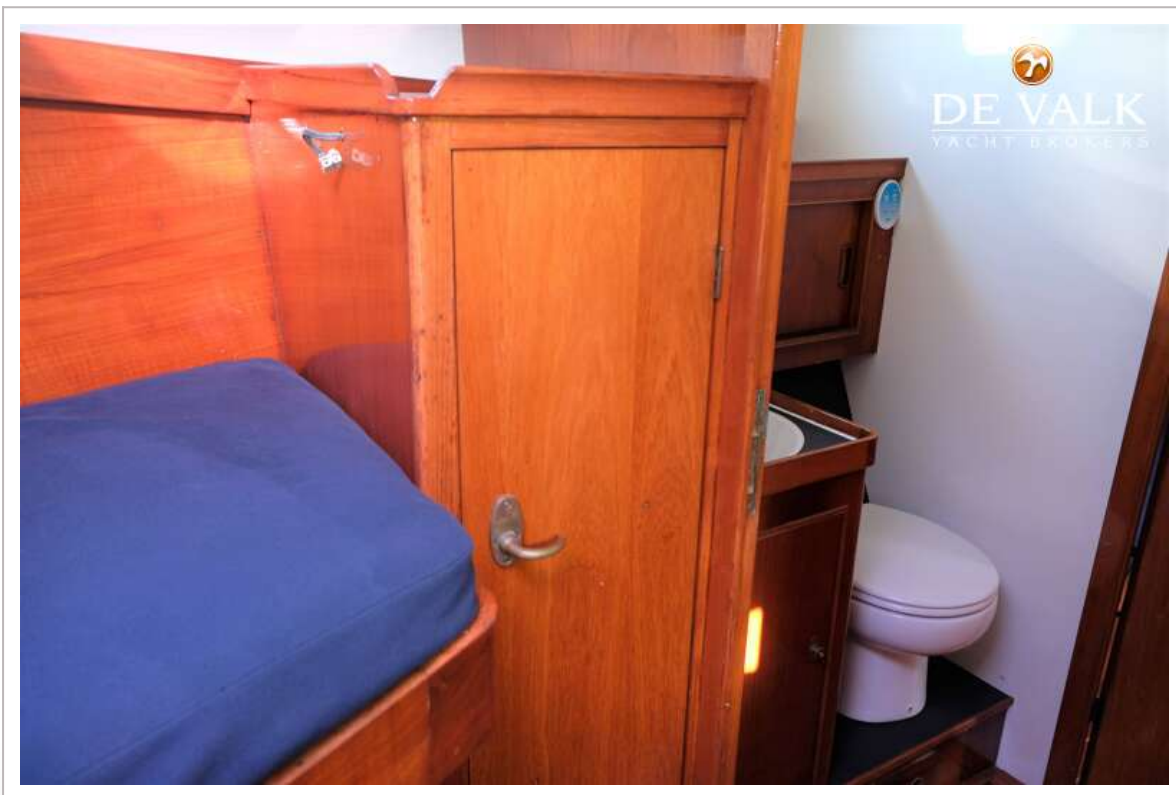
# NORDIA 45



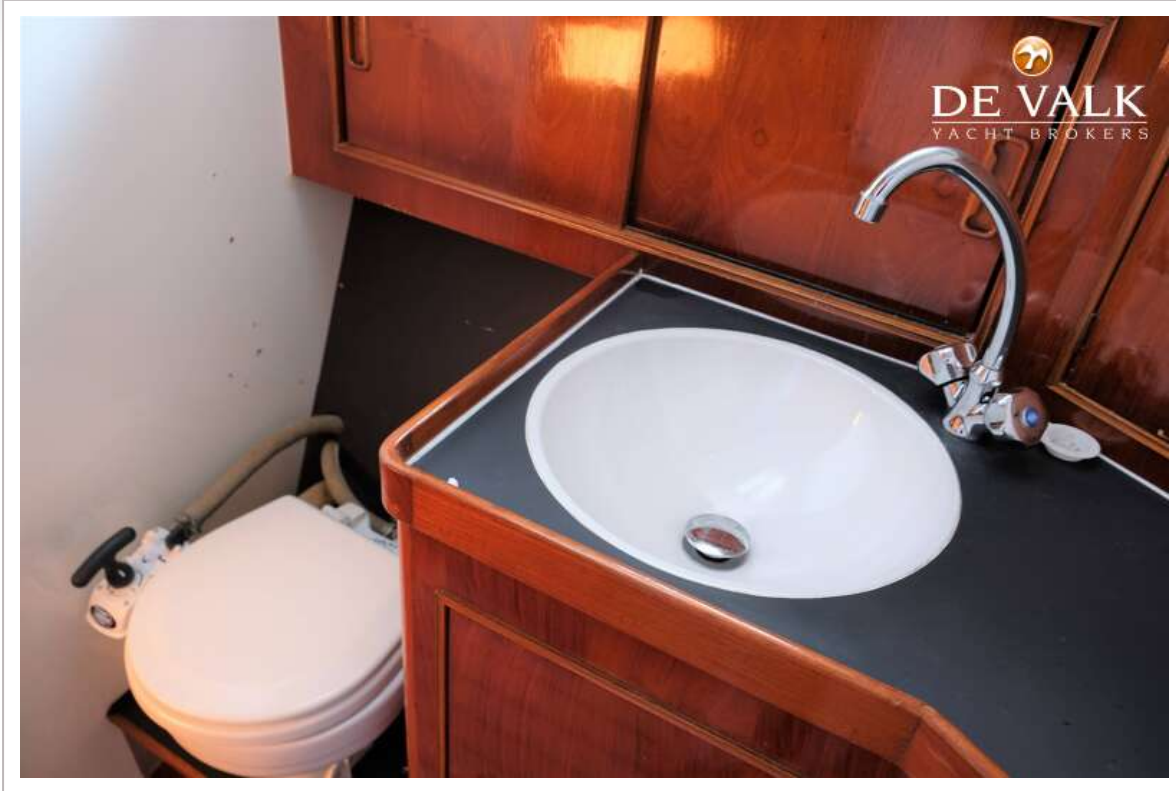
# NORDIA 45



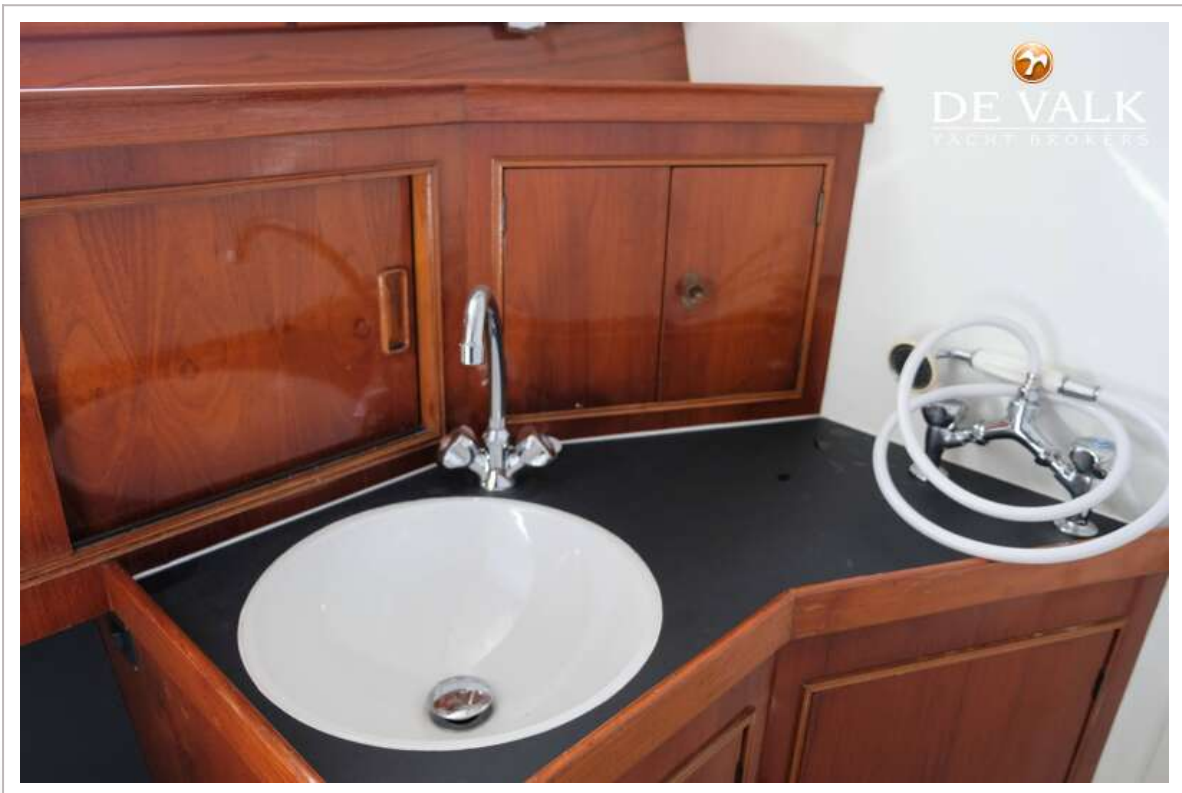
# NORDIA 45



# NORDIA 45

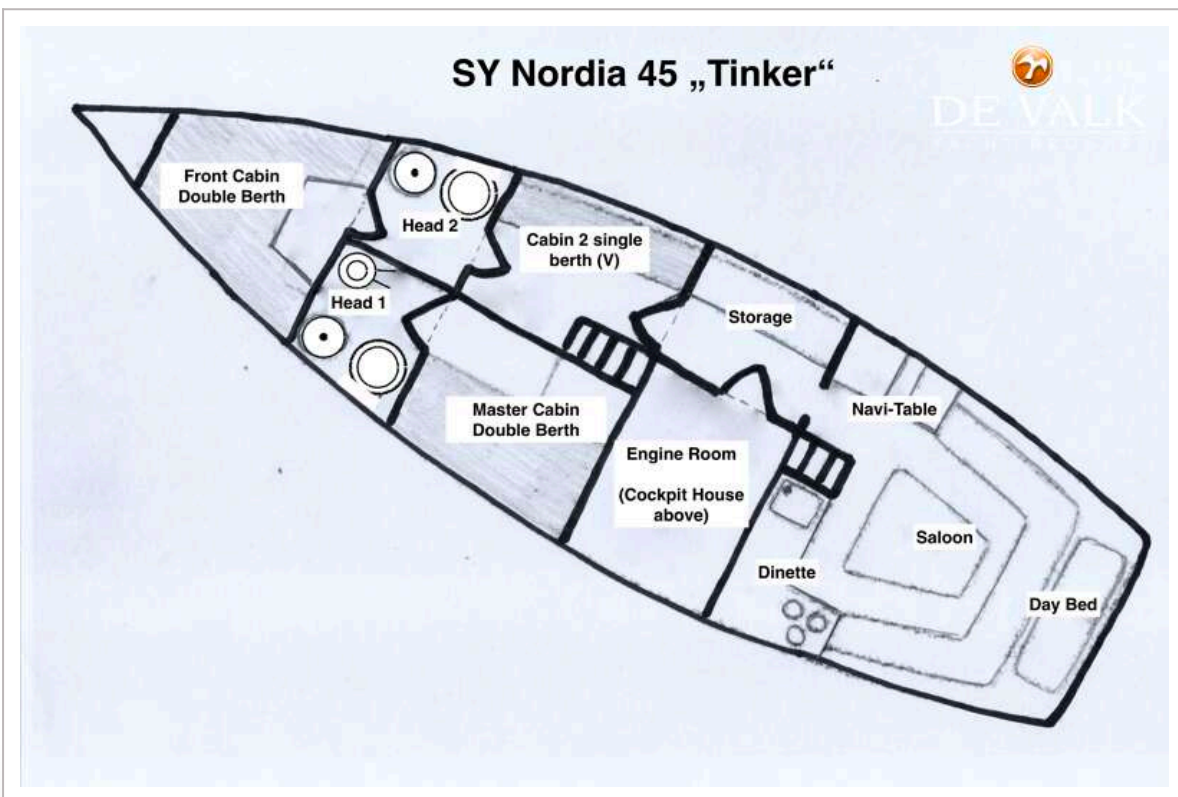
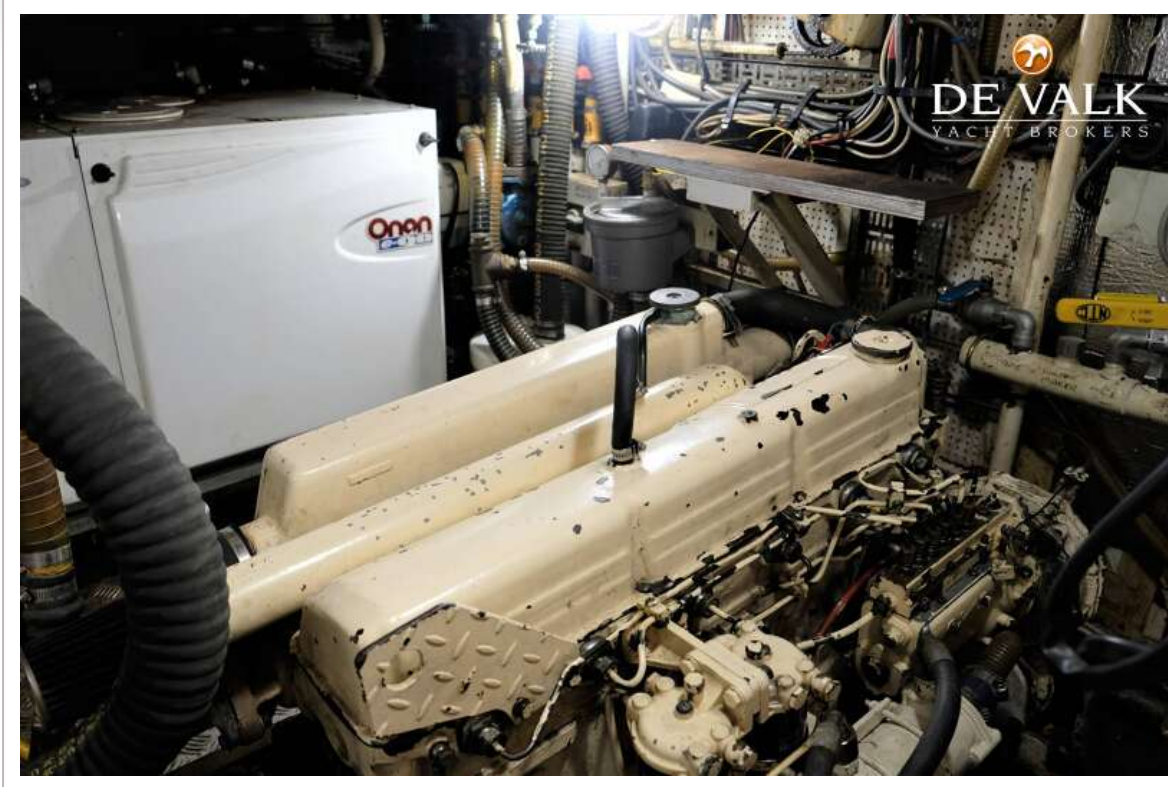


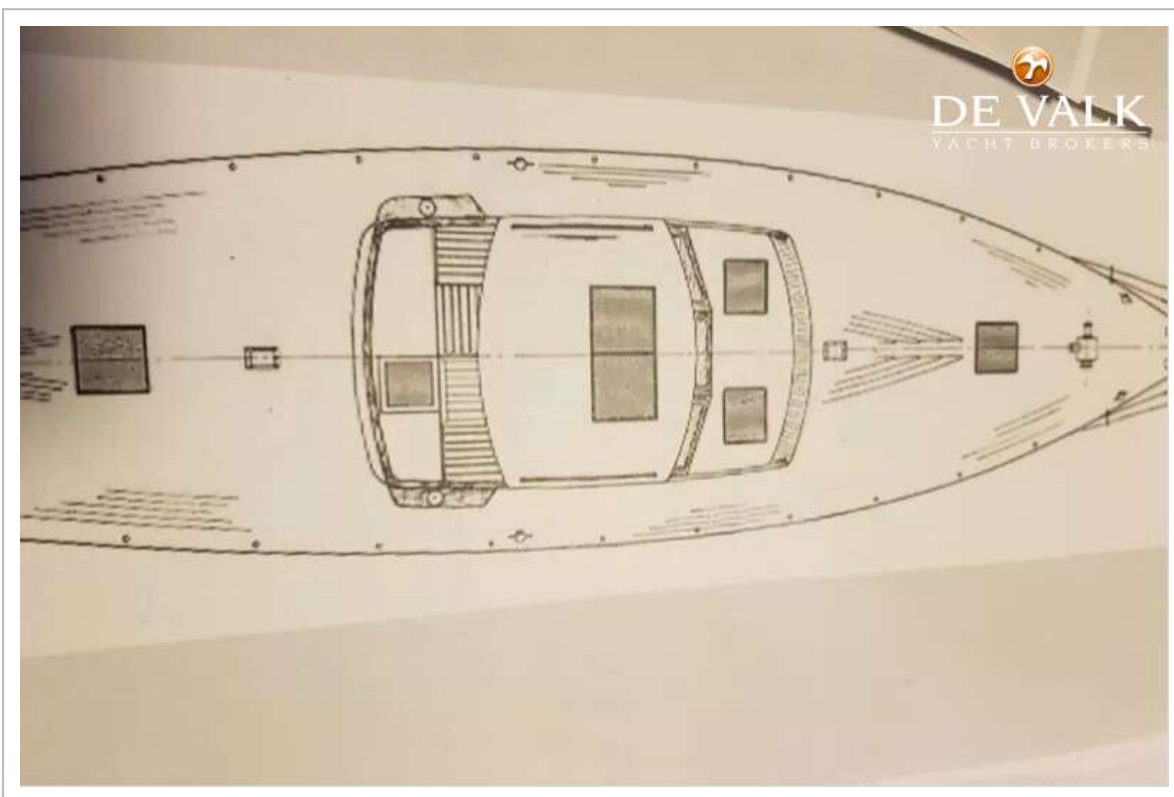
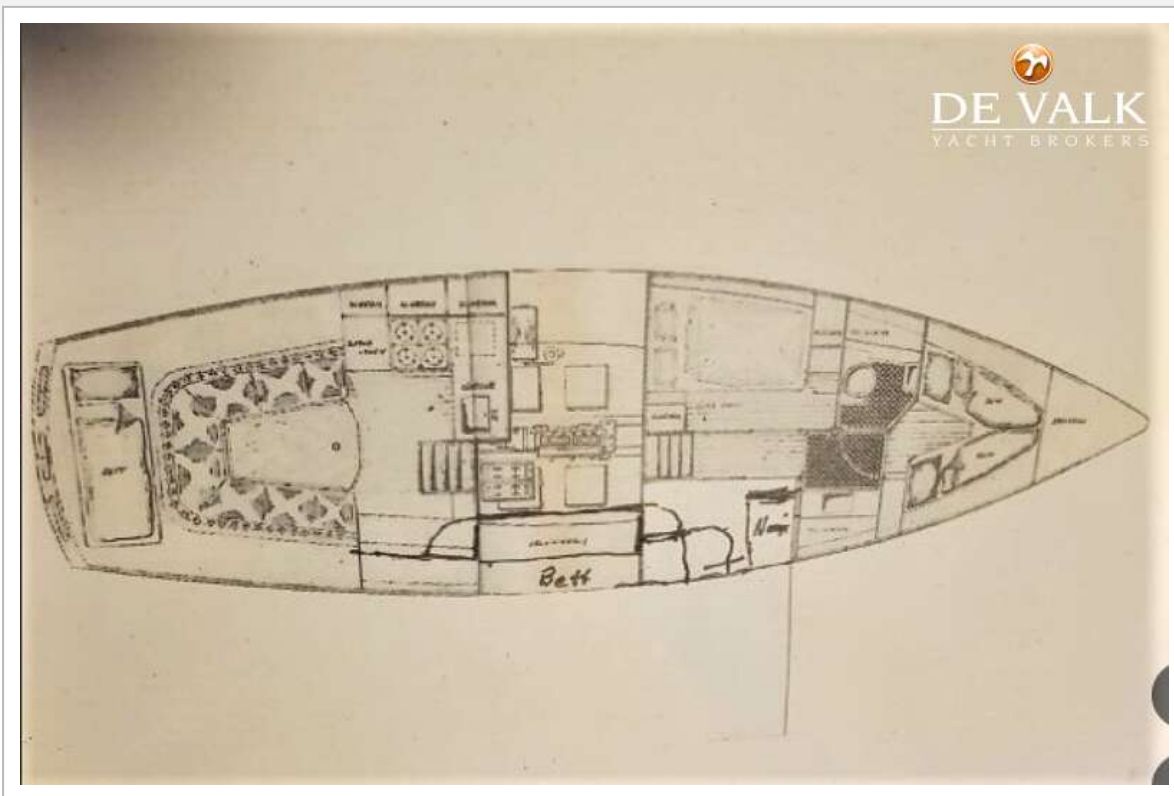
# NORDIA 45

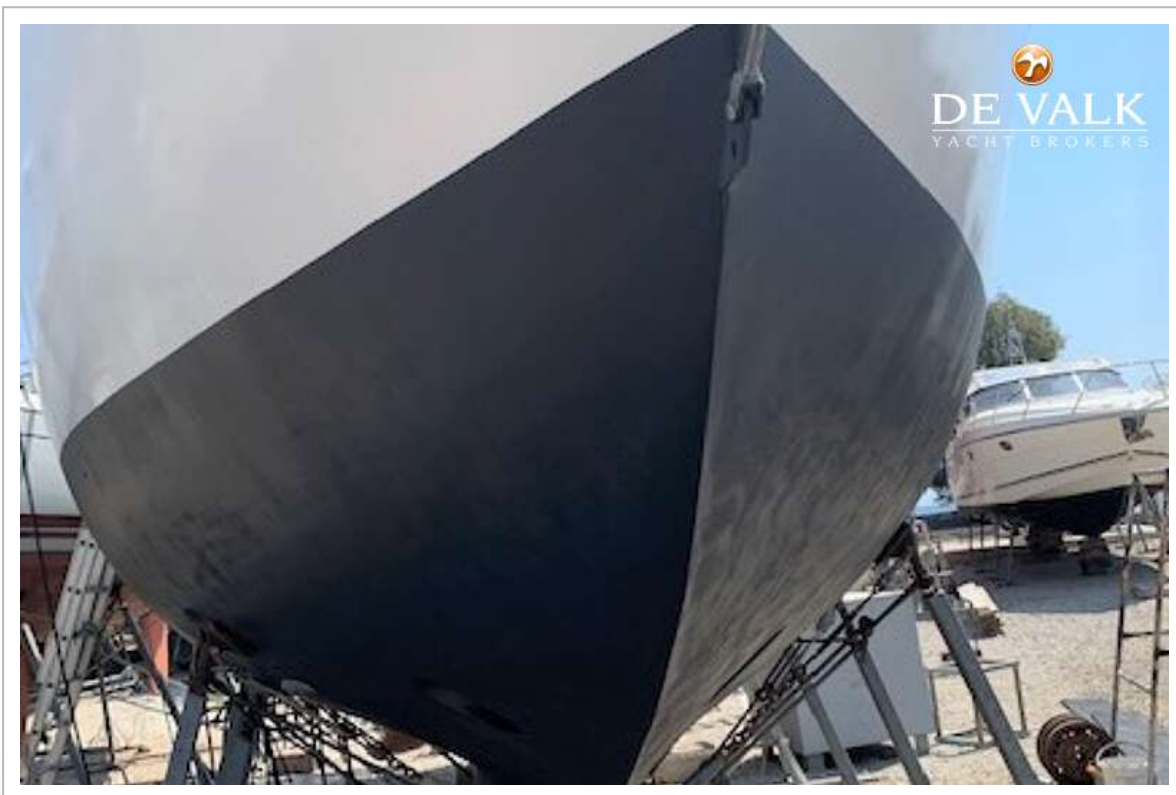




# NORDIA 45







# NORDIA 45

