



DE VALK  
YACHT BROKERS



## GRAND SOLEIL 46.3



DE VALK  
YACHT BROKERS

# GRAND SOLEIL 46.3

## VAN DE MAKELAAR

De Grand Soleil 46.3 'Flying Change' is een graag gezien schip in de charter de afgelopen jaren. Ze is erg geliefd bij zowel de gasten als het charter bedrijf. Elk seizoen is ze compleet volgeboekt en in conditie gehouden. Door haar ruime design kan ze tot 8 gasten in ruime omstandigheden meenemen. De Grand Soleil 46.3 is nu beschikbaar voor avontuur.

*Filip Mimica*

## SPECIFICATIES

|                   |                              |                      |                                  |
|-------------------|------------------------------|----------------------|----------------------------------|
| <b>Afmetingen</b> | 14.42 x 4.40 x 2.20 (m)      | <b>Bouwer</b>        | Cantiere Del Pardo               |
| <b>Bouwjaar</b>   | 2004                         | <b>Hutten</b>        | 4                                |
| <b>Materiaal</b>  | Polyester                    | <b>Slaapplaatsen</b> | 10                               |
| <b>Motor(en)</b>  | 1 x Yanmar 4JH4E diesel      | <b>Pk/Kw</b>         | 50.00 (pk), 36.80 (kw)           |
| <b>Vraagprijs</b> | € 115.000 (BTW Niet betaald) | <b>Ligplaats</b>     | elders / niet bij verkoopkantoor |

## CONTACT

|                |   |                 |                    |
|----------------|---|-----------------|--------------------|
| <b>Kantoor</b> | De Valk Dalmatia                                  | <b>Telefoon</b> | +385 (0)218 68003  |
| <b>Adres</b>   | Ul. Velimira Skorpika<br>22000 Sibenik<br>Croatia | <b>E-mail</b>   | dalmatia@devalk.nl |

## DISCLAIMER

Hoewel er uiterste zorg besteed is aan de correctheid, volledigheid en actualiteit van onze informatie kunnen hieraan geen rechten worden ontleend.



## ALGEMEEN

|                               |   |
|-------------------------------|---|
| Model                         | GRAND SOLEIL 46.3                                   |
| Type                          | zeiljacht   |
| Lengte (m)                    | 14,42   |
| Lengte waterlijn (m)          | 11,90   |
| Breedte (m)                   | 4,40  |
| Diepgang (m)                  | 2,20  |
| Doorvaarthoogte (m)           | 20,50   |
| Stahoogte (m)                 | 1,97  |
| Bouwjaar                      | 2004  |
| Gebouwd door                  | Cantiere Del Pardo                                  |
| Land                          | Italië  |
| Ontwerper                     | J&J Design  |
| Waterverplaatsing (t)         | 11,5  |
| CE norm                       | A   |
| Romp materiaal                | polyester   |
| Romp kleur                    | blauw   |
| Rompvorm                      | S-spant   |
| Kiel type                     | vin kiel  |
| Materiaal opbouw              | polyester   |
| Dek materiaal                 | polyester   |
| Afwerking dek                 | teak Teak is worn at some parts and needs attention |
| Afwerking opbouw              | anti-slip verf                                      |
| Afwerking kuip                | teak  |
| Raamlijsten                   | aluminium   |
| Raammateriaal                 | perspex   |
| Dekluik                       | ja  |
| Brandstoftank (liter)         | roestvast staal 180                                 |
| Inhoudsmeter (brandstoftank)  | ja  |
| Drinkwatertank (liter)        | kunststof 430                                       |
| Inhoudsmeter (drinkwatertank) | ja  |



|                   |                |
|-------------------|----------------|
| Stuurwiel         | kabelbesturing |
| Buiten stuurstand | kabelbesturing |
| Noodhelmstok      | ja             |

## ACCOMMODATIE

|                     |                             |
|---------------------|-----------------------------|
| Hutten              | 4                           |
| Slaapplaatsen       | 10                          |
| Interieur           | teak                        |
| Vloer               | teak en holly               |
| Salon               | ja                          |
| Stahoogte salon (m) | 1,97                        |
| Verwarming          | diesel hete lucht We asto   |
| Airco               | airco enkel werkend Webasto |
| Navigatie ruimte    | ja                          |
| Kaartentafel        | ja                          |
| Achterkajuit        | ja                          |
| Keuken              | ja                          |
| Aanrechtblad        | hout                        |
| Spoelbak            | roestvast staal             |
| Kooktoestel         | gas 2 burner                |
| Oven                | ja                          |
| Koelkast            | ja                          |
| Warmwatersysteem    | 220V + motor                |
| Waterdruksysteem    | elektrisch                  |
| Eigenaarshut        | tweepersoonsbed             |
| Lengte bed (m)      | 2                           |
| Kledingkast         | hangend en legplanken       |
| Badkamer            | apart                       |
| Toilet              | apart                       |
| Toilet Systeem      | handbediening               |
| Wasbak              | in de badkamer              |



# GRAND SOLEIL 46.3

|                |                       |
|----------------|-----------------------|
| Douche         | apart                 |
| Gastenhut 1    | tweepersoonsbed       |
| Lengte bed (m) | 2                     |
| Kledingkast    | hangend en legplanken |
| Badkamer       | gedeeld               |
| Toilet         | gedeeld               |
| Toilet systeem | handbediening         |
| Wasbak         | in de badkamer        |
| Douche         | gedeeld               |
| Gastenhut 2    | tweepersoonsbed       |
| Lengte bed (m) | 2                     |
| Kleerkast      | hangend en legplanken |
| Badkamer       | gedeeld               |
| Toilet         | gedeeld               |
| Toilet systeem | handbediening         |
| Wasbak         | in de badkamer        |
| Douche         | gedeeld               |
| Gastenhut 3    | stapelbed             |
| Kleerkast      | hangend en legplanken |
| Toilet         | gedeeld               |
| Toilet systeem | handbediening         |
| Wasbak         | in de badkamer        |
| Douche         | gedeeld               |

## MOTOR(EN)

|                |        |
|----------------|--------|
| Aantal motoren | 1      |
| Merk           | Yanmar |
| Type           | 4JH4E  |
| Pk             | 50     |
| kW             | 36.80  |
| Brandstof      | diesel |



|                        |                            |
|------------------------|----------------------------|
| Geïnstalleerd in jaar  | 2004                       |
| Maximale snelheid (kn) | 8                          |
| Kruissnelheid (kn)     | 7                          |
| Motoruren              | 1490                       |
| Koelsysteem motor      | indirecte warmtewisselaar  |
| Aandrijving            | sail-drive                 |
| Motorbediening         | bowden kabels              |
| Keerkoppeling          | mechanisch                 |
| Boegschroef            | elektrisch Side power      |
| Handlenspomp           | ja                         |
| Elektrische lenspomp   | ja                         |
| Generator              | natte uitlaat Fisher Panda |
| Accu's                 | ja                         |
| Acculader              | Centaur 12v20amp           |
| Walstroom              | met kabel                  |

## NAVIGATIE

|                      |          |
|----------------------|----------|
| Kompas               | Plastimo |
| Dieptemeter/log      | B&G      |
| Windmeetset          | B&G      |
| Marifoon             | B&G      |
| Autopiloot           | B&G      |
| Plotter/GPS          | B&G      |
| Navigatieverlichting | ja       |

## UITRUSTING

|              |                 |
|--------------|-----------------|
| Buiskap      | ja              |
| Bimini       | ja              |
| Kuip tafel   | ja              |
| Zwemplatform | ja              |
| Zwemtrap     | roestvast staal |



|                          |                  |
|--------------------------|------------------|
| Dekdouche                | ja               |
| Anker                    | CQR ploegschaar  |
| Ankerketting             | ja               |
| Anker 2                  | Pool             |
| Ankerlier                | elektrisch       |
| Bijboot                  | opblaasbaar Luna |
| Buitenboordmotor         | ja               |
| Buitenboordmotorsteun    | ja               |
| Zeereling                | roestvast staal  |
| Handgreep (opbouw)       | teak             |
| Zij-instap in reling     | ja               |
| Reddingsboei             | ja               |
| Veiligheidslijnen op dek | Wire             |
| Stootkussens             | ja               |
| Landvasten               | ja               |
| TV                       | Samsung          |
| TV-ontvanger             | ja               |
| Radio                    | Blaupunkt        |
| Kuipspeakers             | ja               |
| Speakers in salon        | ja               |
| Klok - barometer         | ja               |
| Brandblusser             | ja               |

## TUIGAGE

|                   |             |
|-------------------|-------------|
| Tuigage           | sloep       |
| Staand want       | draad       |
| Merk mast         | Sparcraft   |
| Materiaal mast    | aluminium   |
| Zalingen          | 3x          |
| Doorgestoken mast | ja          |
| Grootzeil         | North sails |



|                       |             |
|-----------------------|-------------|
| Grootzeilhuik         | ja          |
| Gelagerde karren      | ja          |
| Doorgelat grootzeil   | ja          |
| Fok                   | North sails |
| Reefinstallatie       | smeerrepen  |
| Achterstagspanner     | mechanisch  |
| Giekneerhouder        | mechanisch  |
| Primaire schootlieren | Harken 56   |
| Vallieren             | Harken 46   |





# GRAND SOLEIL 46.3



# GRAND SOLEIL 46.3



# GRAND SOLEIL 46.3



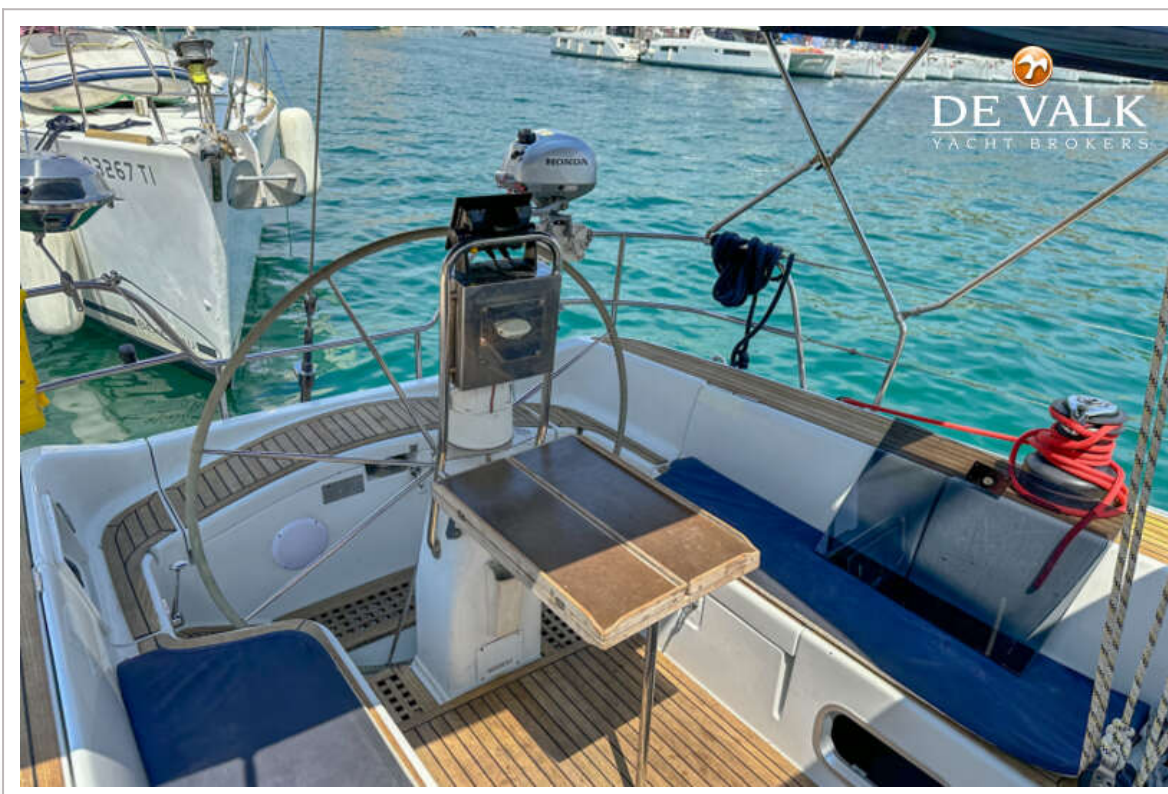
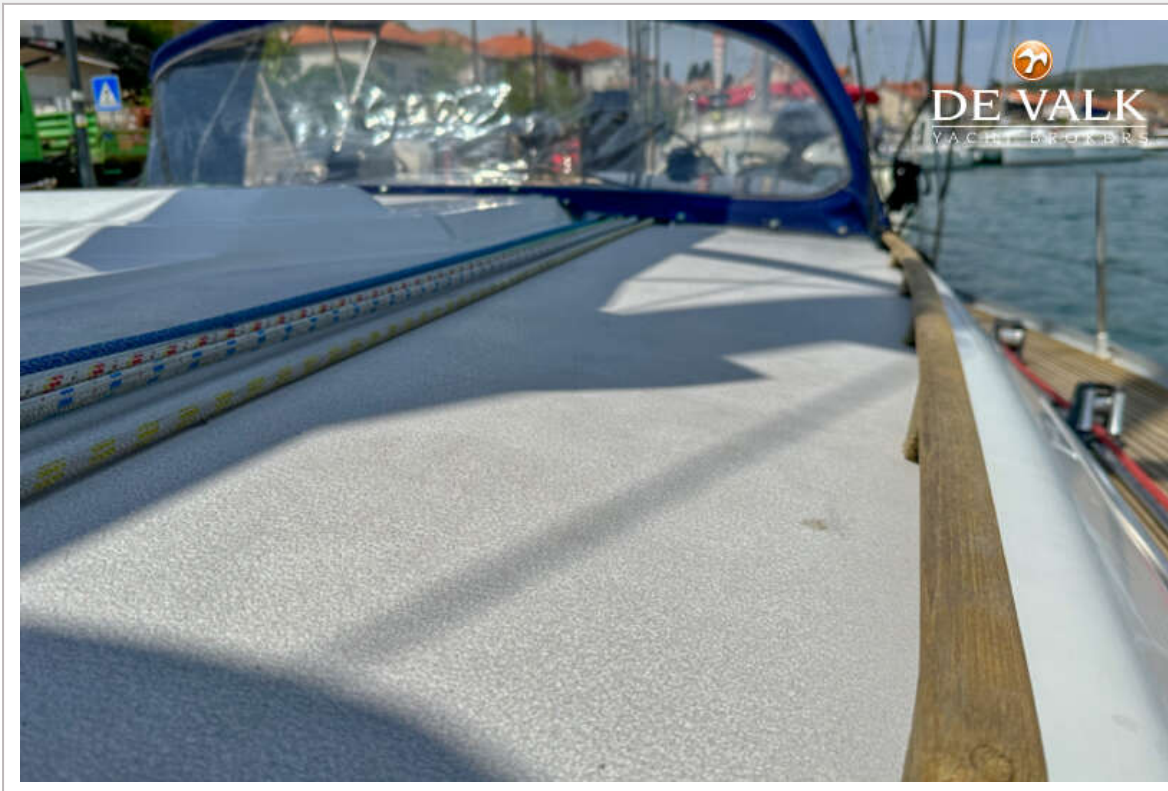
# GRAND SOLEIL 46.3



# GRAND SOLEIL 46.3



# GRAND SOLEIL 46.3



# GRAND SOLEIL 46.3

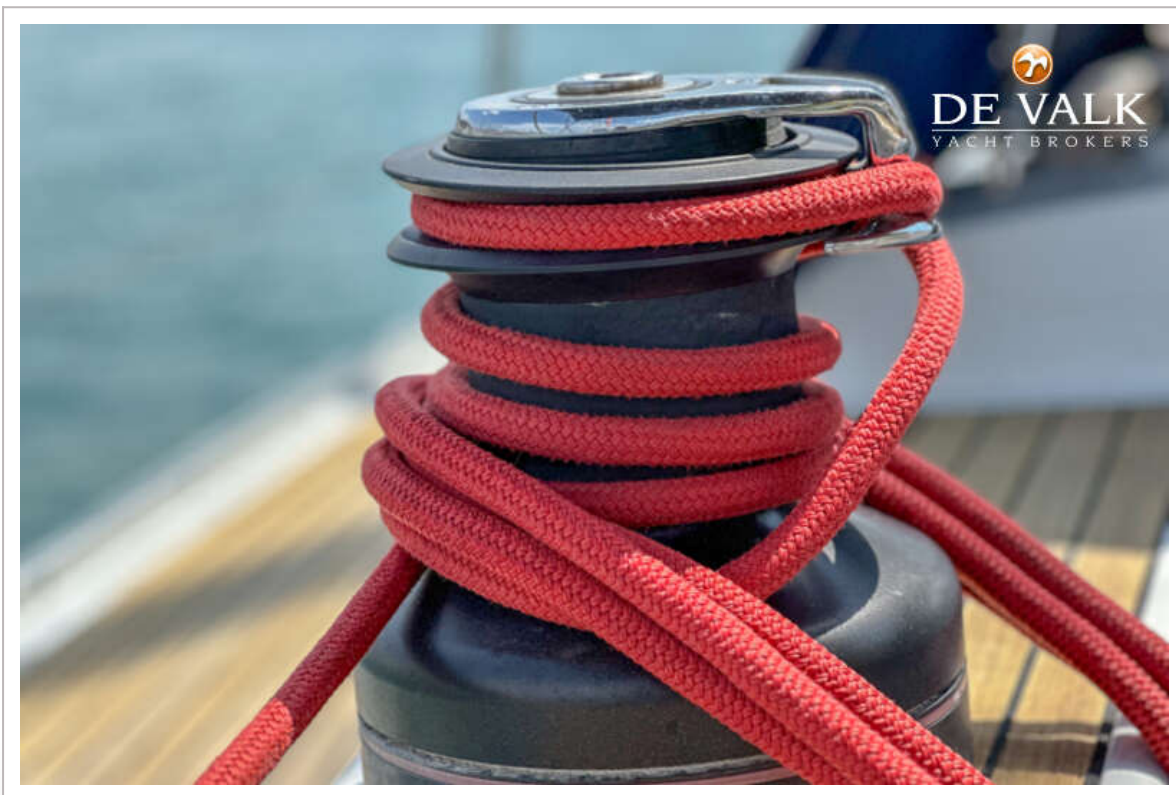


# GRAND SOLEIL 46.3





# GRAND SOLEIL 46.3



# GRAND SOLEIL 46.3



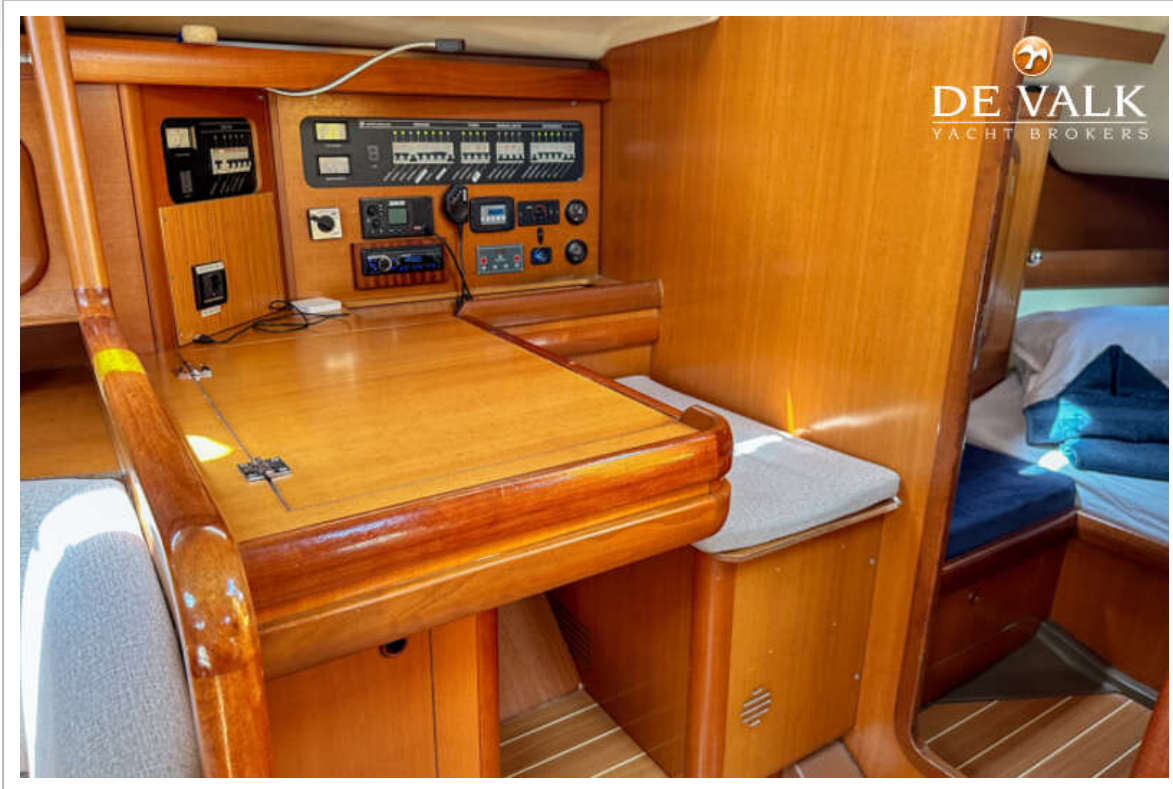
# GRAND SOLEIL 46.3



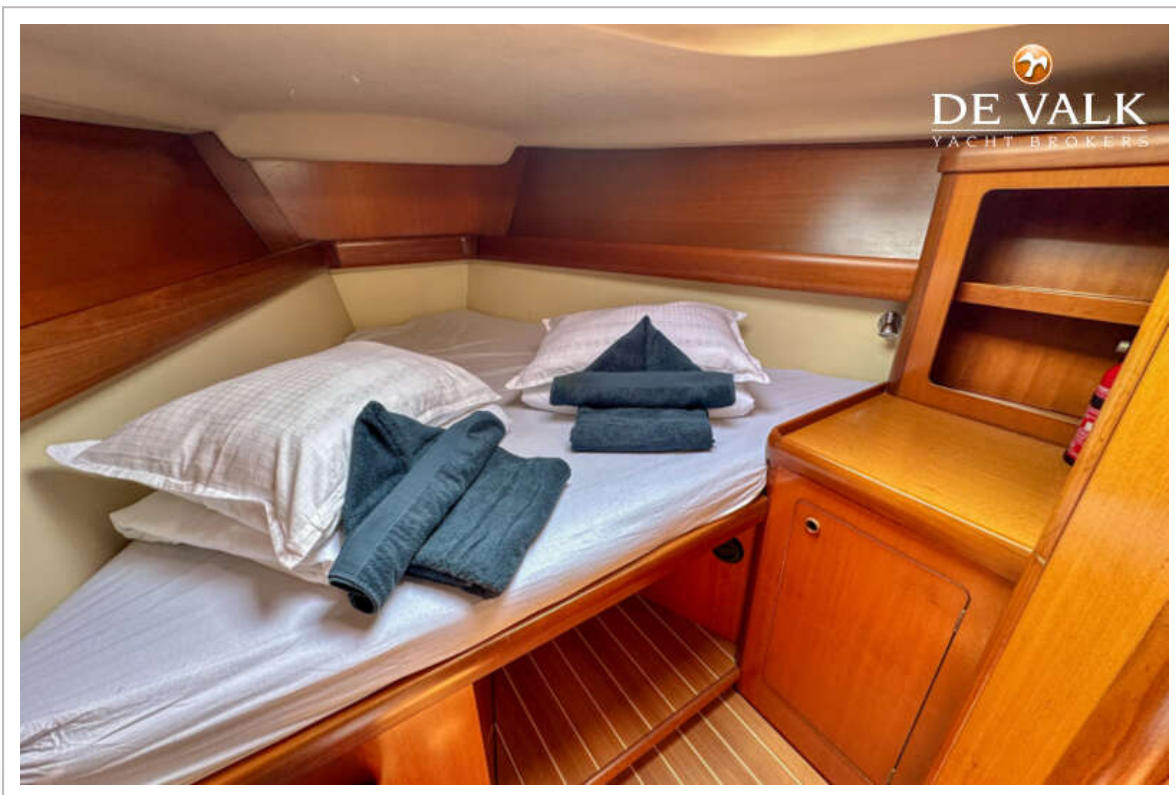
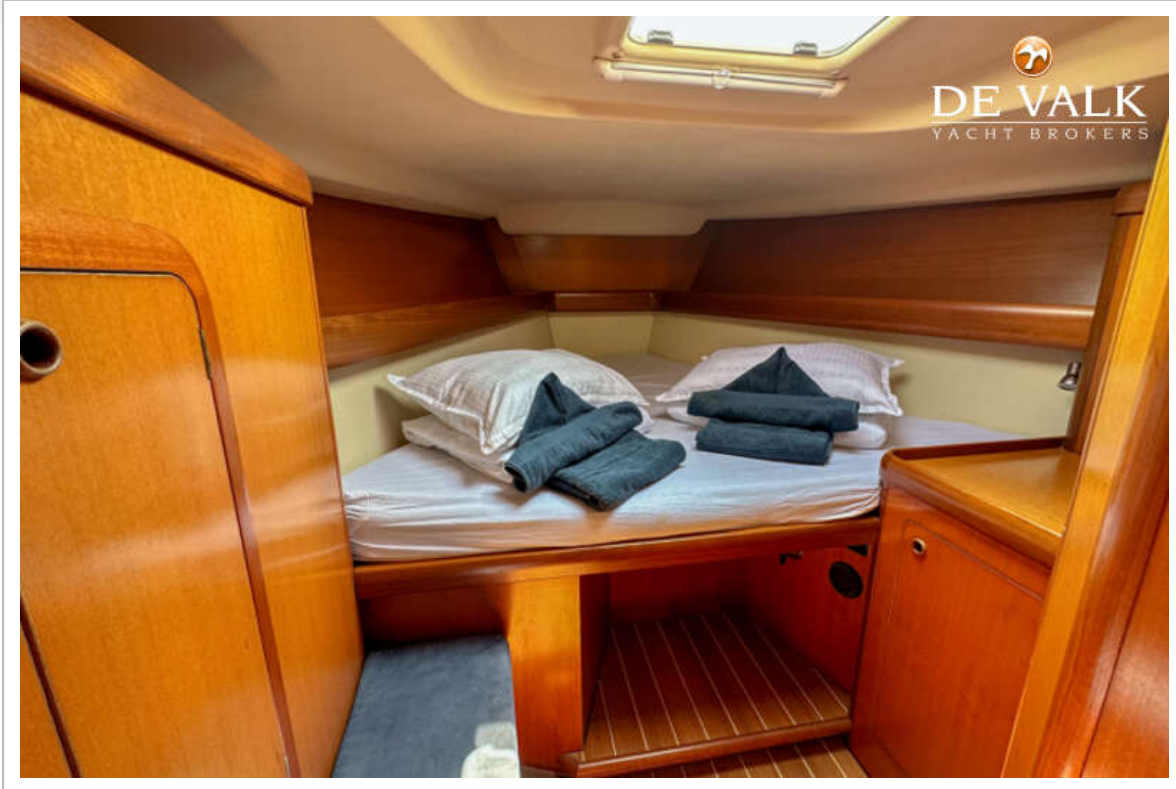
# GRAND SOLEIL 46.3



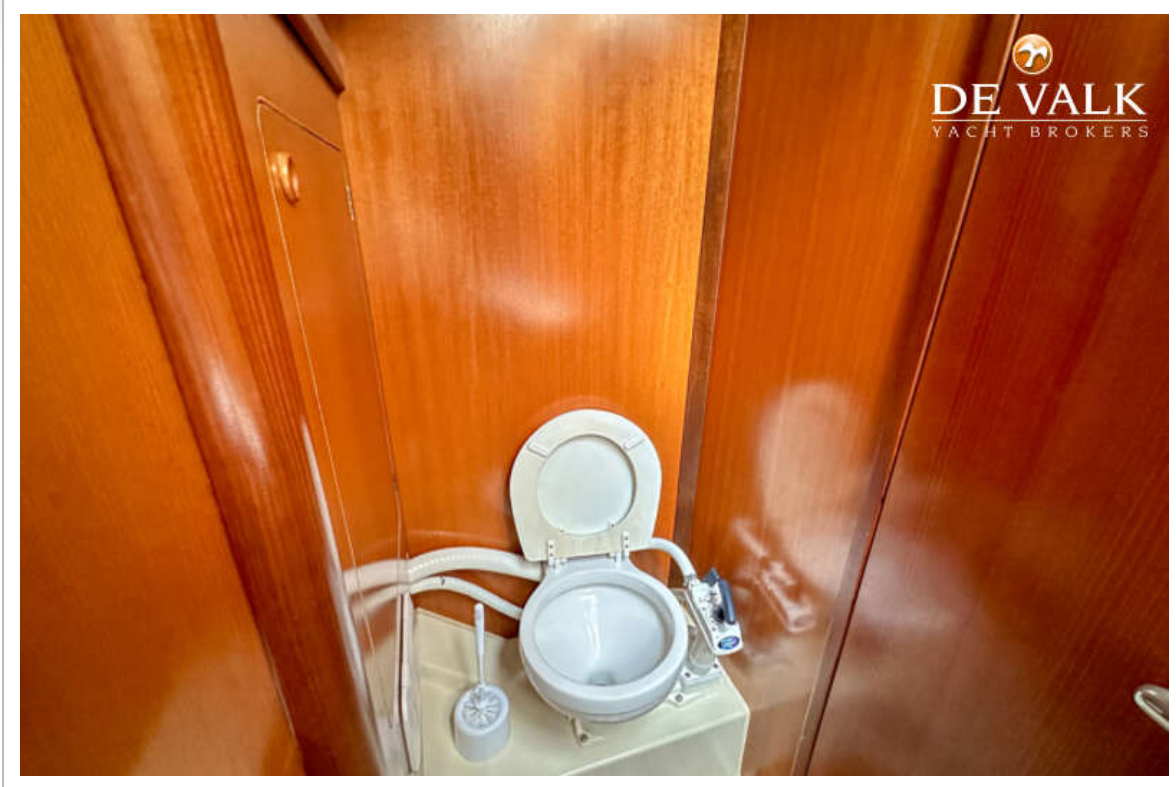
# GRAND SOLEIL 46.3



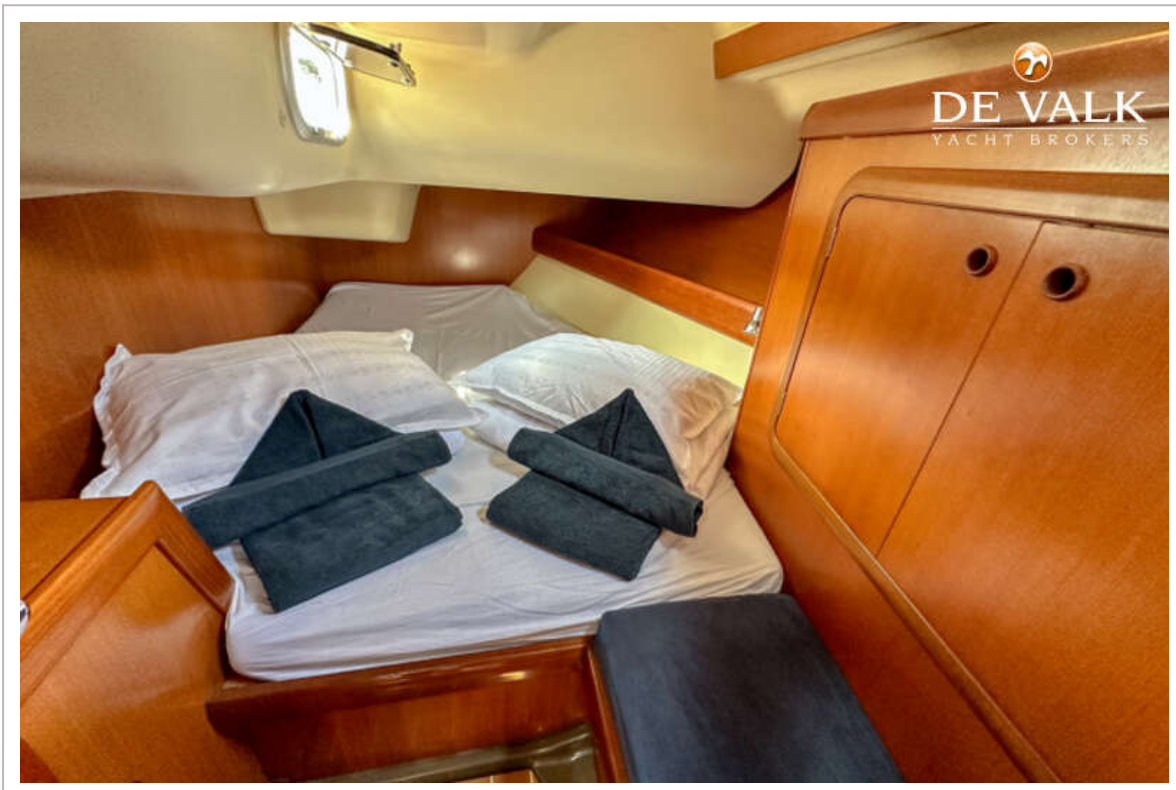
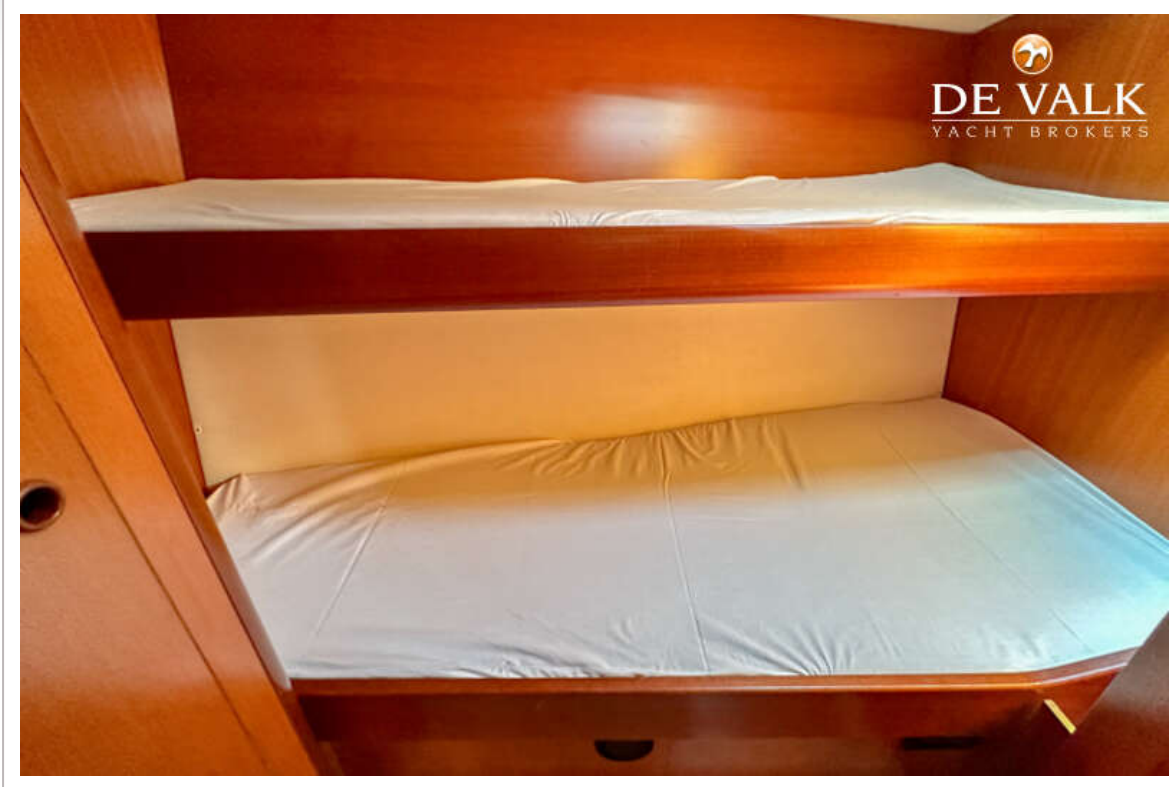
# GRAND SOLEIL 46.3



# GRAND SOLEIL 46.3

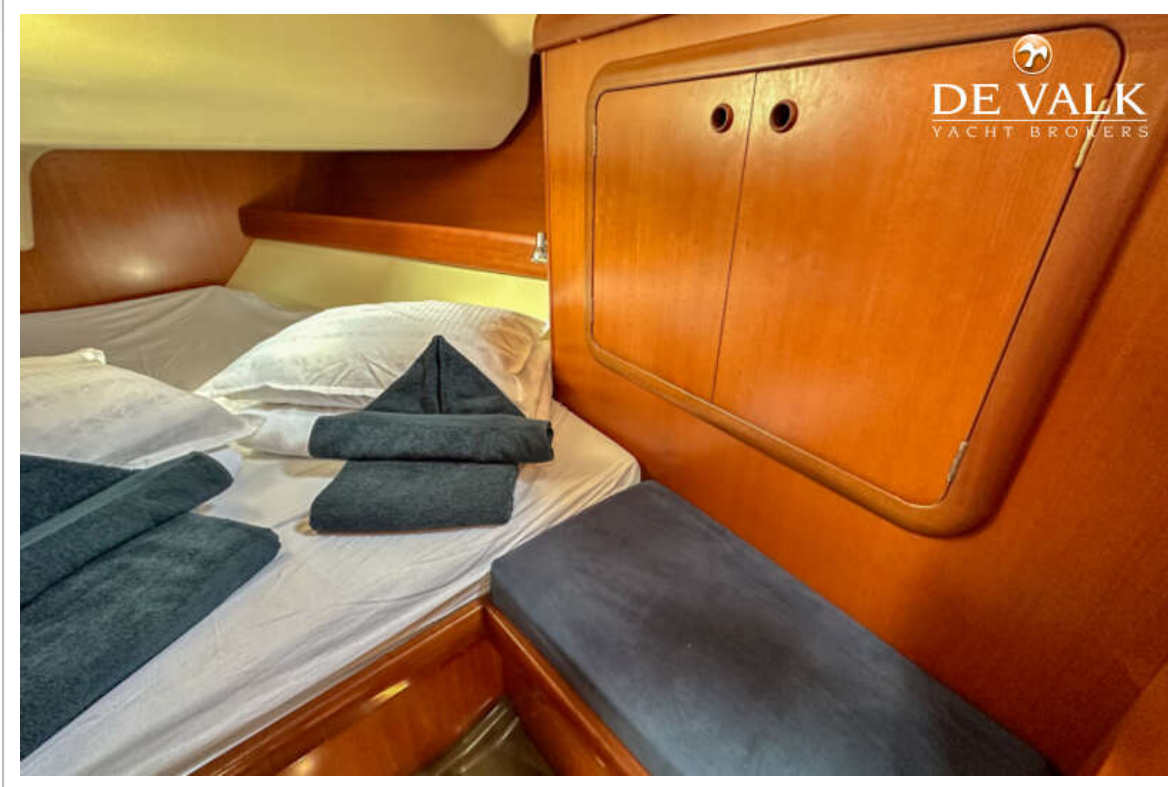


# GRAND SOLEIL 46.3





# GRAND SOLEIL 46.3



# GRAND SOLEIL 46.3

