



DE VALK
YACHT BROKERS



OYSTER 885



DE VALK
YACHT BROKERS

VAN DE MAKELAAR

Miha Spendal

SPECIFICATIES

Afmetingen	27.08 x 6.33 x 3.50 (m)	Bouwer	Oyster Yachts
Bouwjaar	2015	Hutten	4
Materiaal	Polyester	Slaapplaatsen	8
Motor(en)	1 x Cummins QSL 9-M diesel	Pk/Kw	330.00 (pk), 242.88 (kw)
Vraagprijs	€ 4.999.000 (BTW Niet betaald)	Ligplaats	elders / niet bij verkoopkantoor

CONTACT

Kantoor	De Valk Istria	Telefoon	+386 (1) 600 2704
Adres	(Marina Izola) Dantejeva Ulica 22 6310 Izola Slovenia	E-mail	istria@devalk.nl

DISCLAIMER

Hoewel er uiterste zorg besteed is aan de correctheid, volledigheid en actualiteit van onze informatie kunnen hieraan geen rechten worden ontleend.



ALGEMEEN

Model	OYSTER 885
Type	zeiljacht
Lengte (m)	27,08
Lengte waterlijn (m)	24,18
Breedte (m)	6,33
Diepgang (m)	3,50
Bouwjaar	2015
Te waterlating	2015
Gebouwd door	Oyster Yachts
Land	Verenigd Koninkrijk
Ontwerper	Rob Humphreys
Waterverplaatsing (t)	71
Romp materiaal	polyester
Romp kleur	blauw Metallic dark blue Awlcraft
Rompvorm	Fast Displacement Hull
Kiel type	kiel met bulb
Materiaal opbouw	polyester
Dek materiaal	polyester
Afwerking dek	teak
Afwerking opbouw	anti-slip verf
Afwerking kuip	teak
Antifouling (jaar)	2022
Radarbeugel	Radar pole aft
Brandstoftank (liter)	3500
Inhoudsmeter (brandstoftank)	ja
Drinkwatertank (liter)	2000
Inhoudsmeter (drinkwatertank)	ja
Vuilwatertank (liter)	ja
Inhoudsmeter (vuilwatertank)	ja
Vuilwatertank afvoer	ja



Grijswatertank (liter)	ja
Inhoudsmeter (grijswatertank)	ja
Stuurwiel	ja
Buiten stuurstand	hydraulisch

ACCOMMODATIE

Hutten	4
Slaapplaatsen	8
Bemanningshut	1
Bemanning slaapplaatsen	2
Interieur	noten Crown cut walnut, gloss finish
Indeling	Custom interior, foam core joinery for light weight construction
Vloer	teak V-groove maple satin finish
Achterdek	ja
Deksalon	Raised saloon version - one level floor, no steps in the saloon
Salon	ja
Verwarming	CV
Airco	airco omkeerbaar
Navigatie ruimte	ja
Kaartentafel	ja
Achterkajuit	Owners
Eetkamer	ja
Dinette	In crew cabin
Schuifdeur naar kuip	ja
Openslaande deur naar kuip	Electric
Keuken	ja
Aanrechtblad	corian White
Spoelbak	roestvast staal
Kooktoestel	keramisch Electric
Oven	Electric
Afzuigkap	ja



Gasdetector	ja
Combi magnetron/oven	Miele
Koelkast	Frigoboa
Vriezer	Frigoboat
Wijnkoeler	In saloon
Warmwatersysteem	220V + motor
Waterdruksysteem	elektrisch
Vaatwasser	Miele
Waterkoker	ja
Kokendwaterkraan	ja
Koffiezetapparaat	ja
Kommaliewan	ja
Vuilnispers	Broan
Eigenaarshut	tweepersoonsbed
Kledingkast	hangend/lades/legplanken
Badkamer	en suite
Toilet	en suite
Toilet Systeem	elektrisch Tecma
Wasbak	in de badkamer
Douche	en suite
Gastenhut 1	tweepersoonsbed
Kledingkast	hangend/lades/legplanken
Toilet	gedeeld
Toilet systeem	elektrisch Tecma
Wasbak	in de badkamer
Douche	gedeeld
Gastenhut 2	twee enkele bedden
Kleerkast	hangend/lades/legplanken
Badkamer	gedeeld
Toilet	gedeeld
Toilet systeem	elektrisch Tecma
Wasbak	in de badkamer



Douche	gedeeld
Bemanningshut(ten)	2 bunk berths
Badkamer (bemanning)	ja
Toilet (bemanning)	ja
Toilet systeem	elektrisch Tecma
Wasbak	in de badkamer
Douche (bemanning)	ja
Was/droog combinatie	Miele

MOTOR(EN)

Aantal motoren	1
Merk	Cummins
Type	QSL 9-M
Pk	330
kW	242.88
Brandstof	diesel
Geïnstalleerd in jaar	2015
Maximale snelheid (kn)	12
Kruissnelheid (kn)	10
Motoruren	6200
Koelsysteem motor	indirecte warmtewisselaar
Aandrijving	schroefas
Motorbediening	elektrisch
Boegschroef	hydraulisch
Hekschroef	hydraulisch
Type schroef	klap 4 blade Bruntons
Schroefbladen	1
Materiaal schroefas	roestvast staal
Elektrische lenspomp	ja
Bilge alarm	ja
Elektrische installatie	ja



Generator	stille separator Onan Cummins 22,5kw
Draaiuren generator	1850
Generator 2	stille separator Onan Cummins 13,5kw
Draaiuren generator 2	6500
Accu's	ja
Startaccu	ja
Lichtaccu	Lithium, new batteries 2024
Generatoraccu	ja
Accu monitor	ja
Acculader	ja
Omvormer	ja
Walstroom	met kabel
Watermaker	Cathelco Seafresh Ltd

NAVIGATIE

Kompas	ja
Electrisch kompas	Raymarine
Multi control dispaly	Raymarine
Dieptemeter	Raymarine
Log	Raymarine
Windmeetset	Raymarine
Repeaters	Raymarine
Marifoon	ja
Handmarifoon	ja
Autopiloot	2 pilots, Raymarine
Roerstand aanwijzer	ja
Radar	ja
GPS	Raymarine
Plotter	Raymarine
Weer ontvanger	ja
PC computer	ja



PC aansluiting	ja
Wifi antenne	ja
Elektronische kaart(en)	ja
AIS transceiver	ja
Radio ontvanger	ja
Epirb	ja
Camera	Raymarine
Navigatieverlichting	ja
Praai installatie	ja

UITRUSTING

Buiskap	ja
Bimini	ja
Kuipkussens	ja
Kuiptafel	ja
Zwemplatform	ja
Zwemtrap	ja
Deur in spiegel	ja
Loopplank	Hydraulic
Dekdouche	ja
Anker	ja
Ankerketting	ja
Ketting teller	ja
Ankerlier	elektrisch Quick
Dekwasinstallatie	ja
Bijboot	opblaasbaar vaste bodem
Buitenboordmotor	ja
Reddingsvlot	Ocean Safety x 2
Zwemvesten	ja
Joon	Jon Buoy 2 pcs by Oceansafety
Trossensnijder	ja



Radar reflektor	ja
Stootkussens	ja
Landvasten	ja
Reserve onderdelen	ja
TV	ja
Satelliet	Fleet Broadband, Satelite phone,
TracVision ball	ja
Radio	ja
DVD speler	ja
Kuipspeakers	ja
Brandblusser	ja
Brandblusser in motorkamer	ja

TUIGAGE

Tuigage	sloep
Staand want	PBO and carbon
Merk mast	Hallspars
Materiaal mast	carbon
Zalingen	4
Grootzeil	ja
Doorgelat grootzeil	ja
Rolgiek	ja
Genua	ja
Genua rolreefsysteem	Hydraulic Reckmann
Code Zero	ja
Gennaker	A1, A2, A3
A-symmetrische spi	ja
Stagzeil	ja
Wegneembare binnen voorstag	ja
Reefinstallatie	rolgrootzeil in de giek
Achterstagspanner	hydraulisch



Giekneerhouder

hydraulisch

Multifunctionele lieren

val/schoot lieren 6

Spinnakerboom

carbon

Geïsoleerde achterstag

ja



OYSTER 885





OYSTER 885



OYSTER 885



OYSTER 885



OYSTER 885



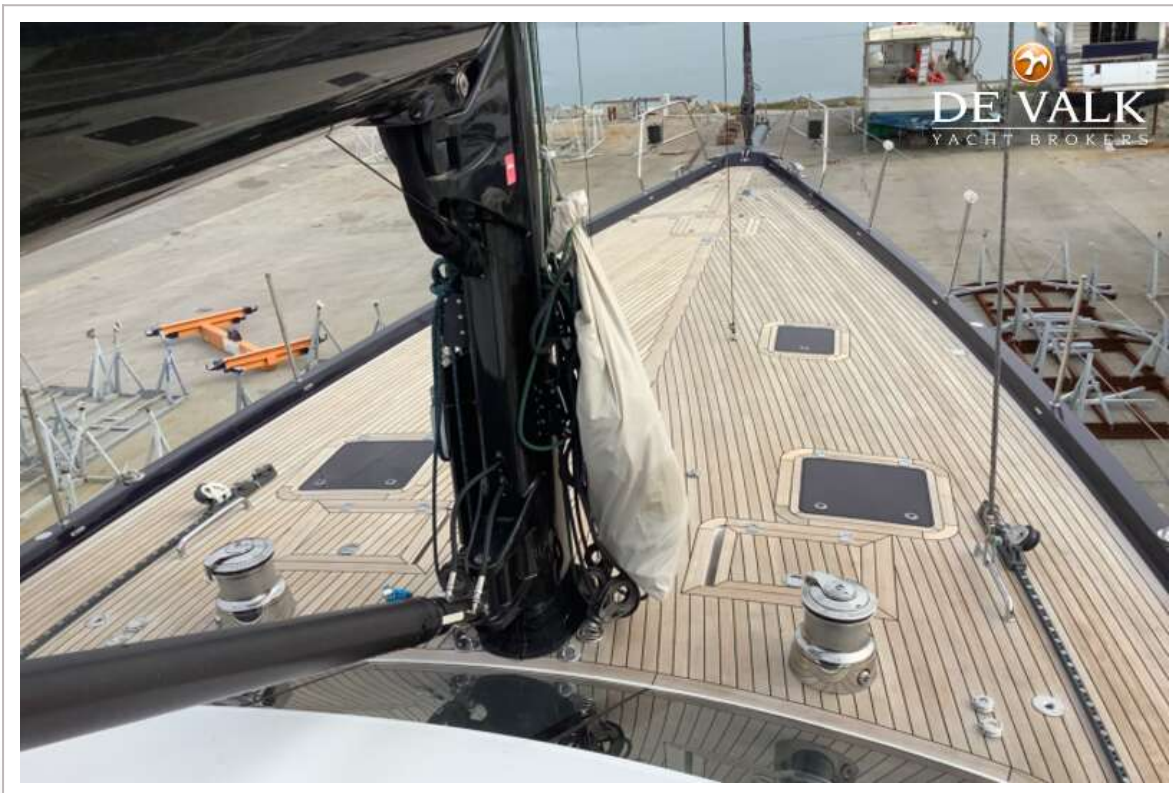
OYSTER 885



OYSTER 885



OYSTER 885



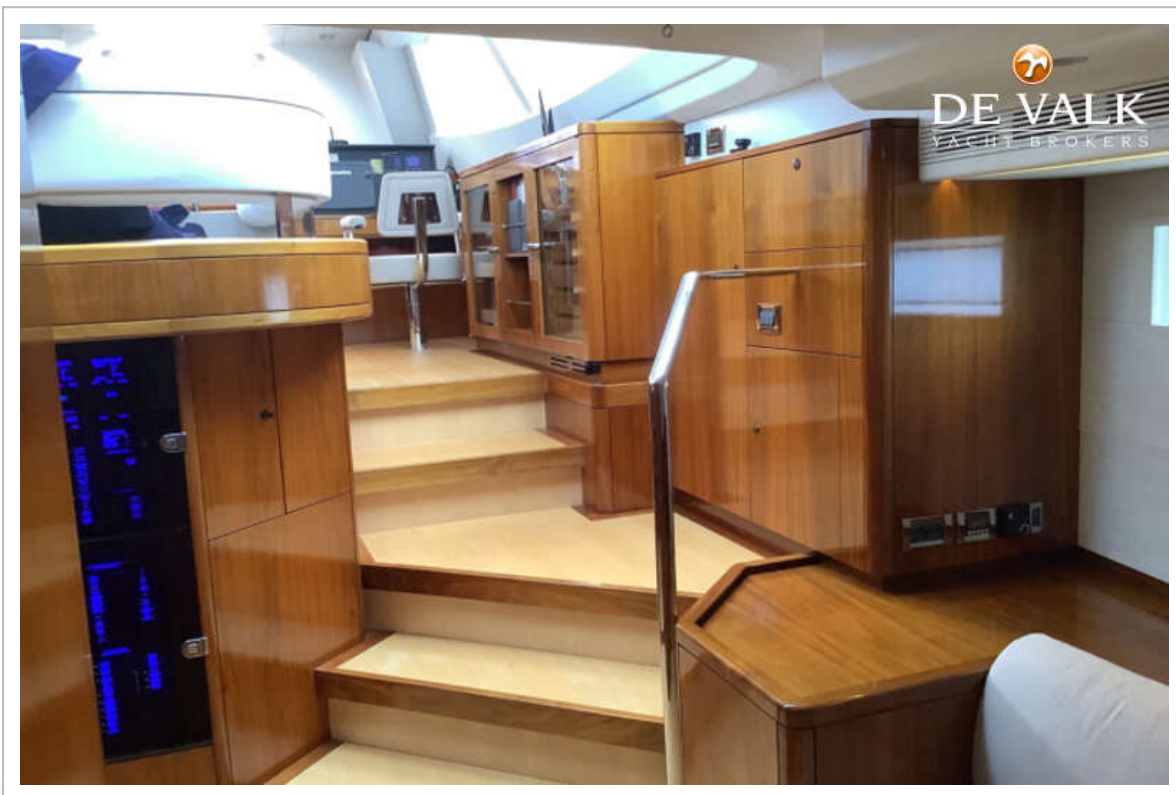
OYSTER 885



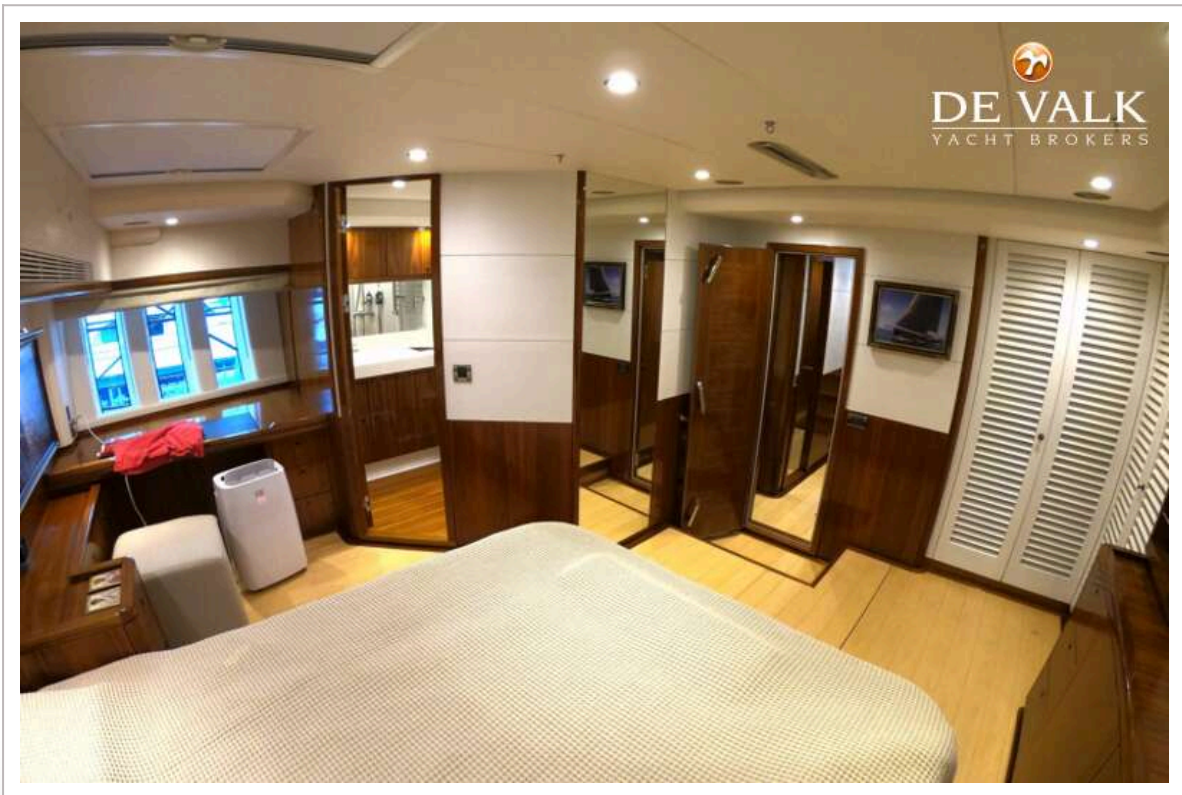
OYSTER 885



OYSTER 885



OYSTER 885



OYSTER 885



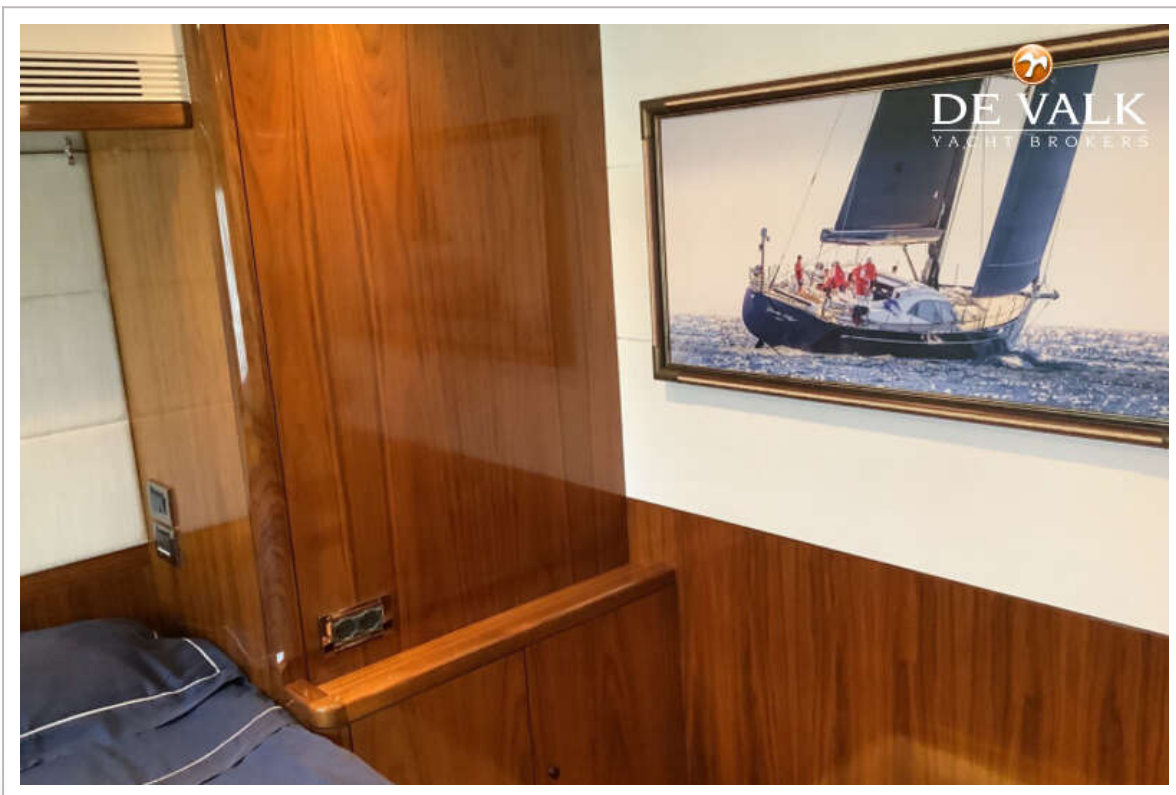
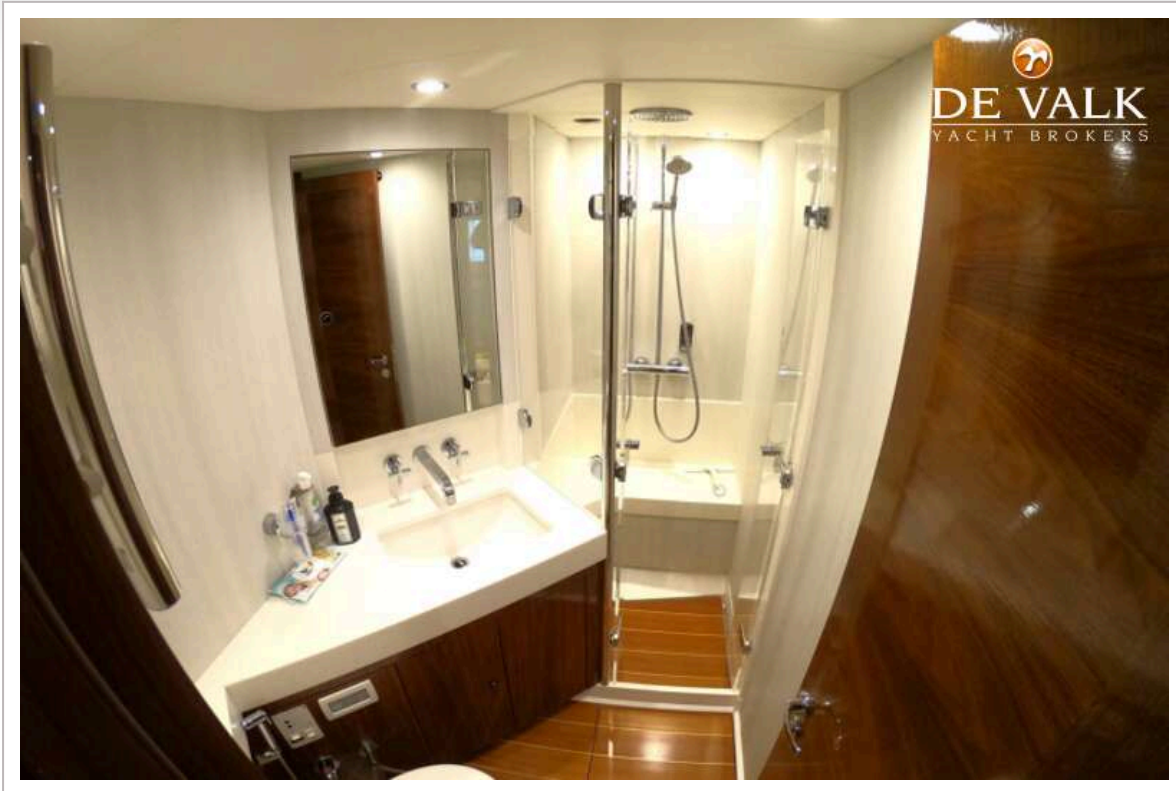
OYSTER 885



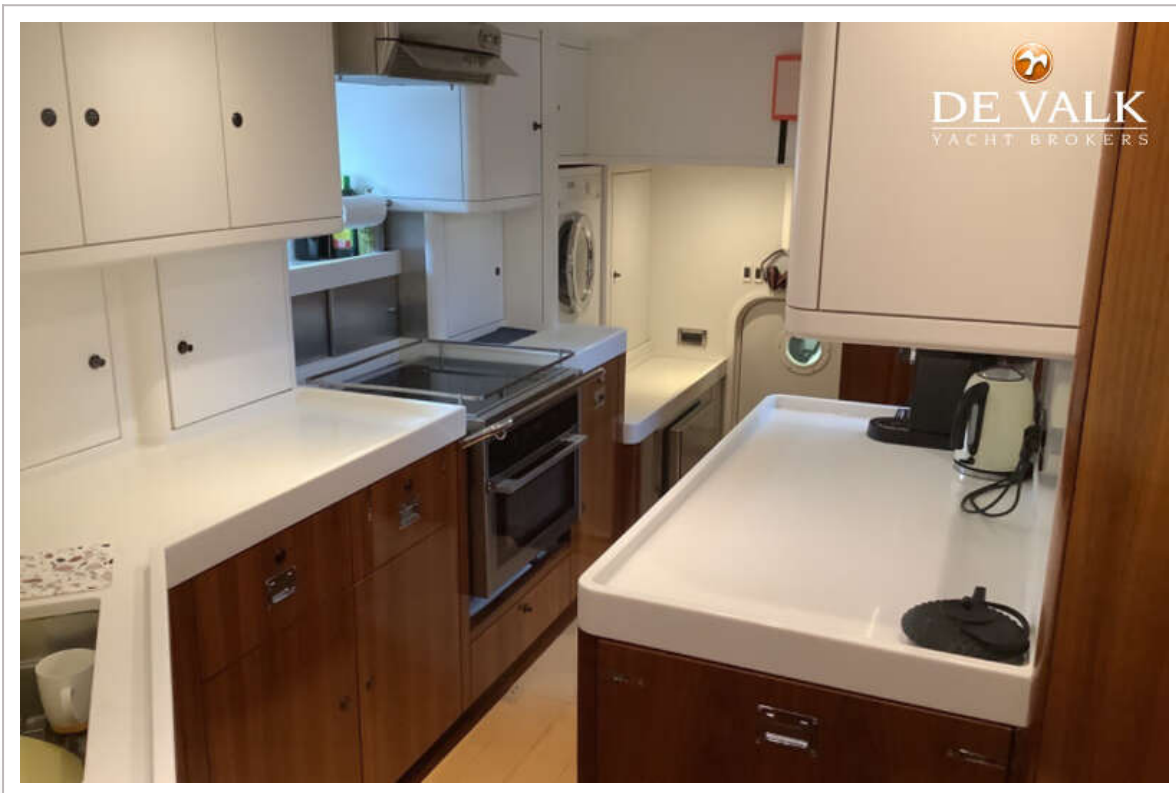
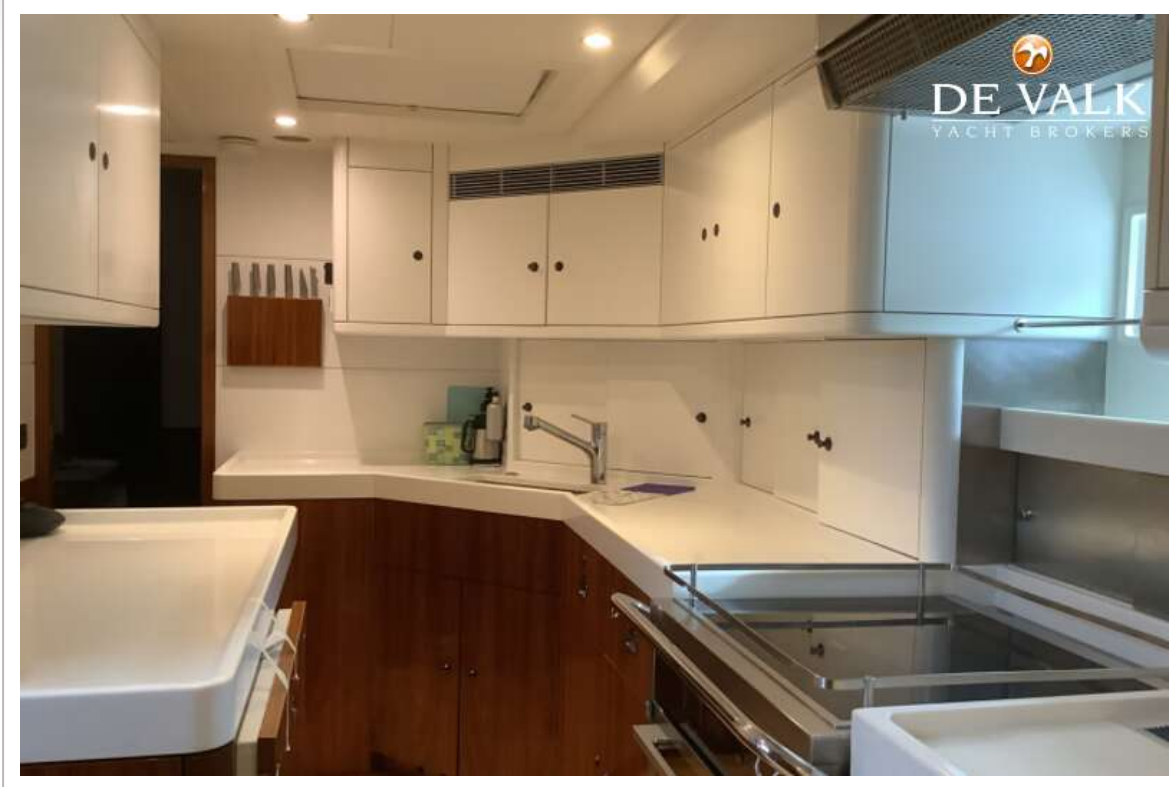
OYSTER 885



OYSTER 885



OYSTER 885



OYSTER 885

