



DE VALK  
YACHT BROKERS



GOEREE 1090 OK



DE VALK  
YACHT BROKERS

## VAN DE MAKELAAR

Bent u op zoek naar een klassiek gelijnd compact motorjacht waarmee u de binnenwateren kunt bevaren? Dan is deze Goeree 1090 OK zeker wat voor u. Het is een kenmerkend ontwerp van Olivier van Meer (bekend van o.a. de Puffin jachten) met een lage doorvaarthoogte en een zeewaardige rondspant romp. De Goeree 1090 OK biedt een verrassende ruim interieur met een zeer royale stahoogte. De brede gangboorden, de sterke boegschroef en de Mitsubishi dieselmotor met vaste schroefas zorgen voor het makkelijk hanteren van de boot. Kom de Goeree 1090 OK bekijken bij De Valk Zeeland en laat u verrassen!

*Nick Lanting*

## SPECIFICATIES

<b>Afmetingen</b>	10.90 x 3.85 x 1.00 (m)	<b>Bouwer</b>	Goeree Stellendam
<b>Bouwjaar</b>	2000	<b>Hutten</b>	2
<b>Materiaal</b>	Staal	<b>Slaapplaatsen</b>	4
<b>Motor(en)</b>	1 x Mitsubishi S6S diesel	<b>Pk/Kw</b>	89.00 (pk), 65.50 (kw)
<b>Vraagprijs</b>	verkocht (BTW )	<b>Ligplaats</b>	bij verkoopkantoor

## CONTACT

<b>Kantoor</b>	De Valk Sint Annaland	<b>Telefoon</b>	+31 166 601 000
<b>Adres</b>	Koelhuisweg 4 4697 RM Sint Annaland The Netherlands	<b>E-mail</b>	sintannaland@devalk.nl

## DISCLAIMER

Hoewel er uiterste zorg besteed is aan de correctheid, volledigheid en actualiteit van onze informatie kunnen hieraan geen rechten worden ontleend.



## ALGEMEEN

Model	GOEREE 1090 OK
Type	motorjacht
Lengte (m)	10,90
Breedte (m)	3,85
Diepgang (m)	1,00
Doorvaarhoogte (m)	2,65
Doorvaarhoogte min (m)	2,50
Stahoogte (m)	2,06
Bouwjaar	2000
Te waterlating	2001
Gebouwd door	Goeree Stellendam
Land	Nederland
Ontwerper	Olivier van Meer
Waterverplaatsing (t)	12
Ballast (ton)	lood
CE norm	C
Romp materiaal	staal
Romp kleur	zwart
Huiddikte romp (mm)	4 (measured 2020/08)
Rompvorm	rondspant
Kiel type	doorlopende kiel
Materiaal opbouw	staal
Stootlijst	roestvast staal
Dek materiaal	staal
Afwerking dek	teak
Afwerking opbouw	verf
Afwerking kuip	teak
Antifouling (jaar)	2020/11
Raamlijsten	aluminium
Raammateriaal	dubbelglas



Dekluik	ja
Patrijspoorten	aluminium
Mast neerklapbaar	elektrisch
Brandstoftank (liter)	staal 385
Inhoudsmeter (brandstoftank)	ja
Drinkwatertank (liter)	staal 600
Inhoudsmeter (drinkwatertank)	ja
Vuilwatertank (liter)	staal 80
Inhoudsmeter (vuilwatertank)	ja
Vuilwatertank afvoer	pomp Jabsco
Stuurwiel	hydraulisch
Binnen stuurstand	ja
Noodhelmstok	ja
Extra info romp	IJssel RAL1024 hull (double coat)
Extra info verfsysteem	IJssel DC839 superstructure (double coat)

## ACCOMMODATIE

Hutten	2
Slaapplaatsen	4
Interieur	eiken
Vloer	teak en holly
Open kuip	ja
Stuurhut/deksalon	ja
Stahoogte salon (m)	2,06
Verwarming	diesel hete lucht Eberspächer D5
Dinette	ja
Openslaande deur naar kuip	ja
Keuken	ja
Aanrechtblad	kunststof
Spoelbak	roestvast staal
Kooktoestel	gas 4-burner



<b>Koelkast</b>	Waeco 110 liter 24 V
<b>Warmwatersysteem</b>	220V + motor 80 liter calorifier
<b>Waterdruksysteem</b>	elektrisch
<b>Eigenaarshut</b>	tweepersoonsbed Forward
<b>Lengte bed (m)</b>	2,10 x 1,40
<b>Kledingkast</b>	hangend en legplanken
<b>Toilet</b>	apart
<b>Toilet Systeem</b>	elektrisch
<b>Wasbak</b>	bij het toilet
<b>Douche</b>	No shower
<b>Gastenhut 1</b>	Starboard
<b>Lengte bed (m)</b>	2,50 x 1,25
<b>Kledingkast</b>	legplanken

## MOTOR(EN)

<b>Aantal motoren</b>	1
<b>Merk</b>	Mitsubishi
<b>Type</b>	S6S
<b>Pk</b>	89
<b>kW</b>	65.50
<b>Brandstof</b>	diesel
<b>Geïnstalleerd in jaar</b>	2000
<b>Maximale snelheid (kn)</b>	8
<b>Kruissnelheid (kn)</b>	6
<b>Verbruik (ltr/uur)</b>	4
<b>Motoruren</b>	2800 (estimated)
<b>Koelsysteem motor</b>	gesloten kielkoeling
<b>Aandrijving</b>	schroefas
<b>Motorbediening</b>	bowden kabels
<b>Keerkoppeling</b>	hydraulisch Hurth HSW450H
<b>Boegschroef</b>	elektrisch Vetus 12 hp 50 kgf 24 V



<b>Uitlaatsysteem</b>	watergekoeld
<b>Stuwdrukklager</b>	Pythondrive P110S
<b>Type schroef</b>	vast
<b>Schroefbladen</b>	4
<b>Materiaal schroefas</b>	roestvast staal
<b>Smering schroefas</b>	water
<b>Elektrische lenspomp</b>	ja
<b>Elektrische installatie</b>	12 V, 24 V, 220 V
<b>Accu's</b>	5
<b>Startaccu</b>	1 x (12 V)
<b>Lichtaccu</b>	2 x 230 Ah (24 V) (2021)
<b>Boegschroefaccu</b>	2 x 230 Ah (24 V) (2020)
<b>Accu monitor</b>	Victron BMV-702 Battery Monitor
<b>Acculader/omvormer</b>	Victron Phoenix Combi 24 V 2000 W 50 A
<b>Walstroom</b>	met kabel

## NAVIGATIE

<b>Electrisch kompas</b>	In autopilot
<b>Dieptemeter</b>	In Raymarine display
<b>Log</b>	In Raymarine display
<b>Handmarifoon</b>	Plastimo
<b>Autopiloot</b>	Raymarine ST6002 + Smart Controller
<b>Roerstand aanwijzer</b>	Raymarine ST60+ Rudder
<b>Plotter/GPS</b>	Raymarine C120W
<b>Weer ontvanger</b>	Morer Weatherbox WIB3S (function not guaranteed)
<b>AIS transceiver</b>	Raymarine AIS 650
<b>Navigatieverlichting</b>	ja
<b>Zoeklicht</b>	Manual

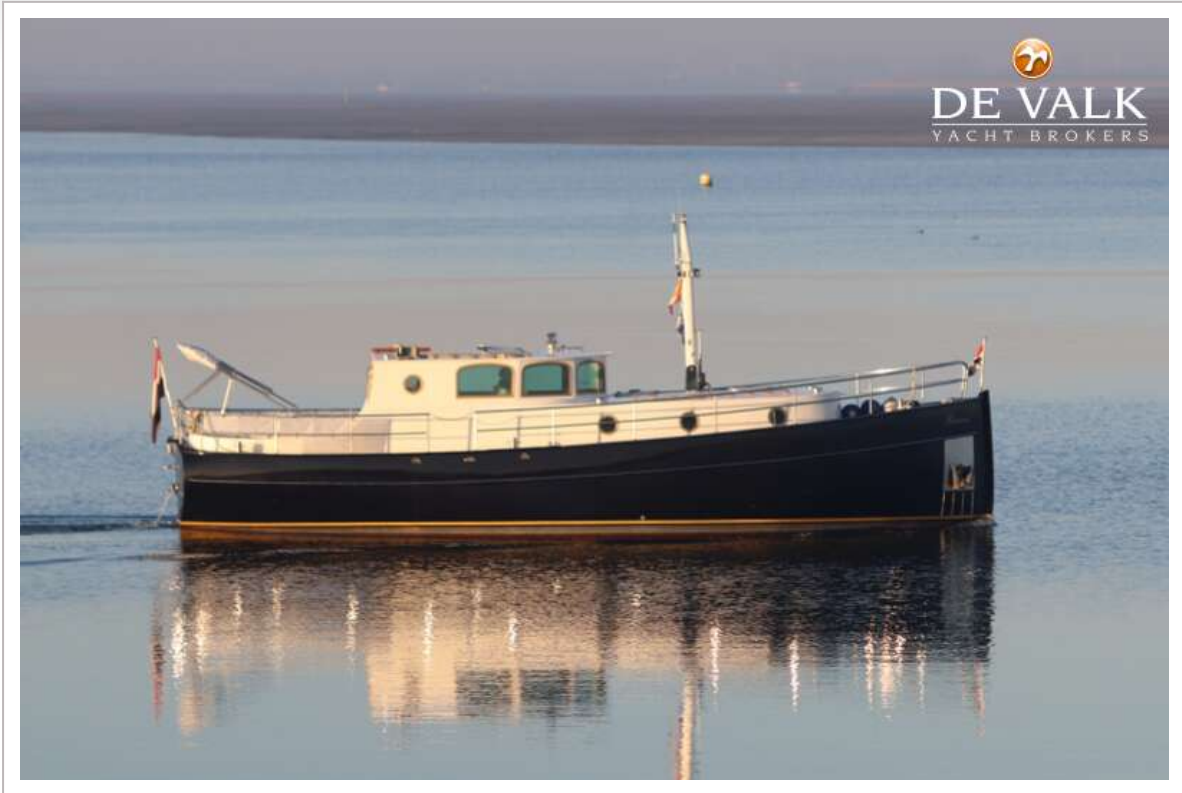
## UITRUSTING

<b>Vaste ramen</b>	ja
--------------------	----



Bimini	Over cockpit
Kuiptafel	ja
Kuipstoelen	Fixed benches
Dekdouche	Hot + cold
Anker	Pool
Ankerketting	25 meter galvanized
Ankerlier	handbediend
Zeereling	roestvast staal
Handgreep (opbouw)	teak
Zij-instap in reling	ja
Hekstoel	ja
Preekstoel	ja
Hoorn	elektrisch
Stootkussens	ja
Landvasten	ja
Radio-cd speler	JVC KD-R453-179X1394
Kuipspeakers	2 x
Speakers in salon	2 x
Klok - barometer	ja
Brandblusser	2020

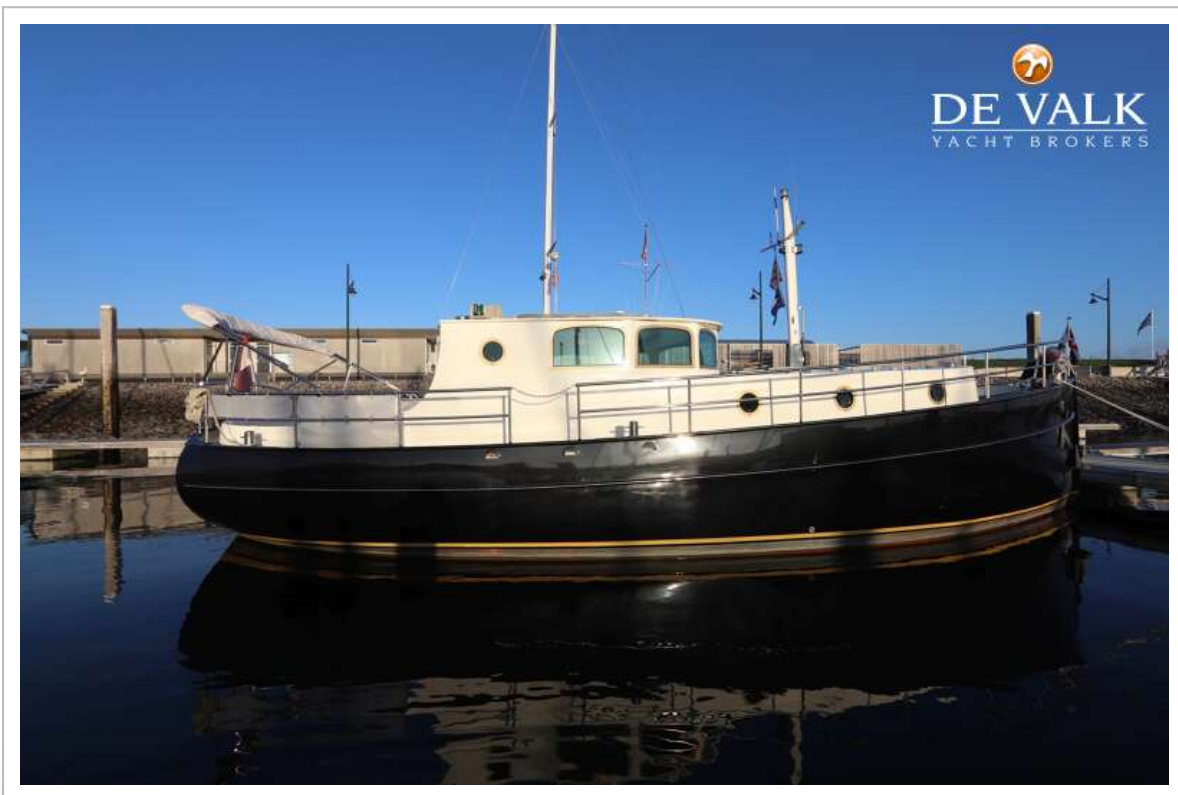


















# GOEREE 1090 OK



# GOEREE 1090 OK







# GOEREE 1090 OK



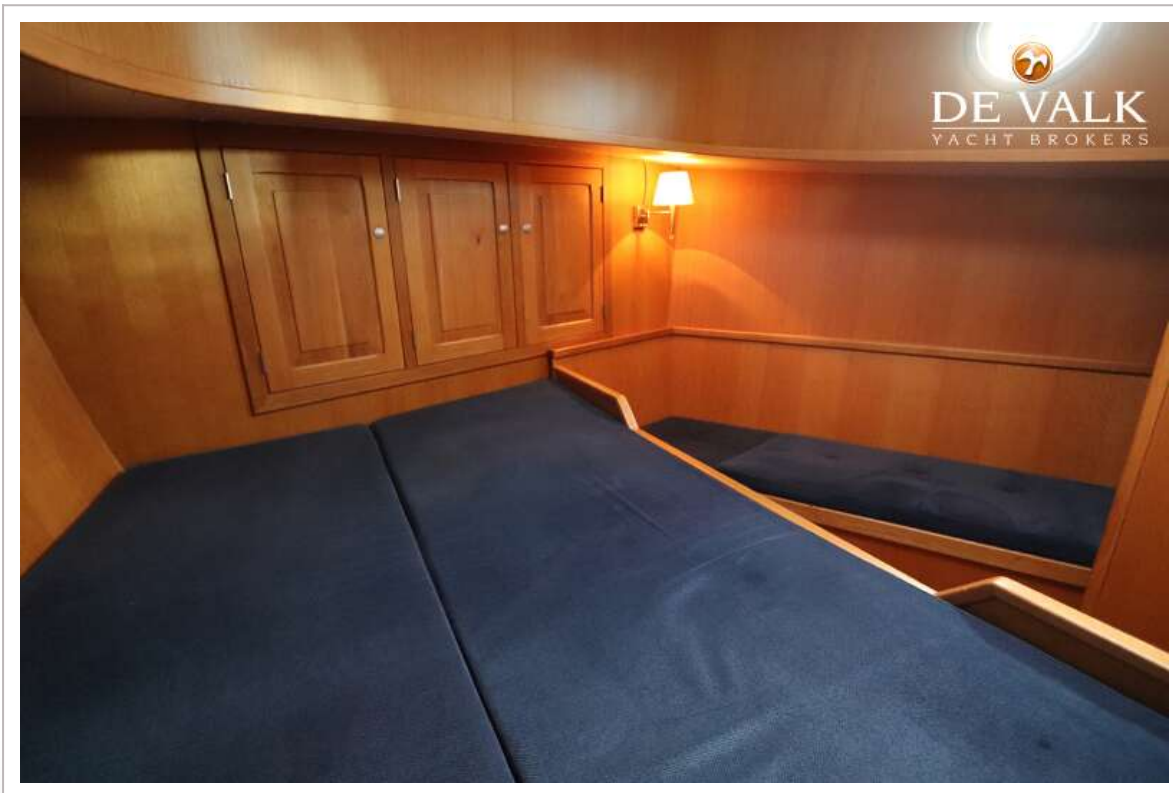
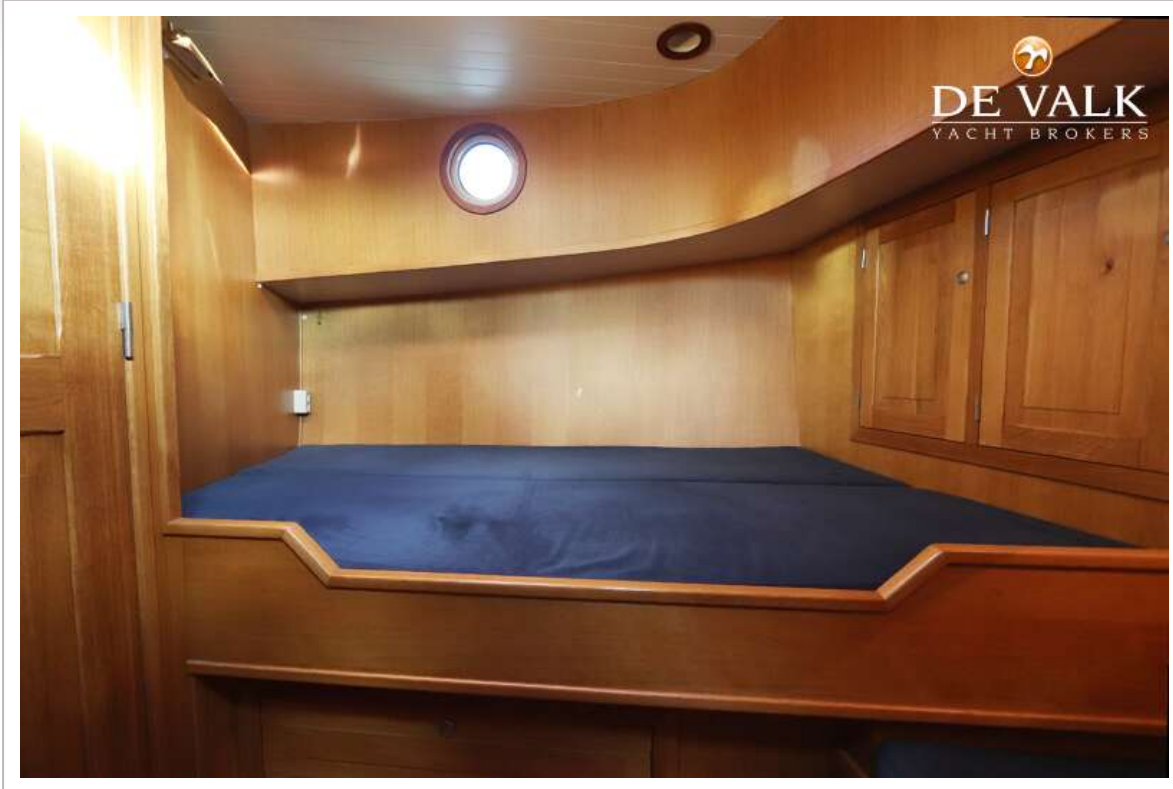
# GOEREE 1090 OK

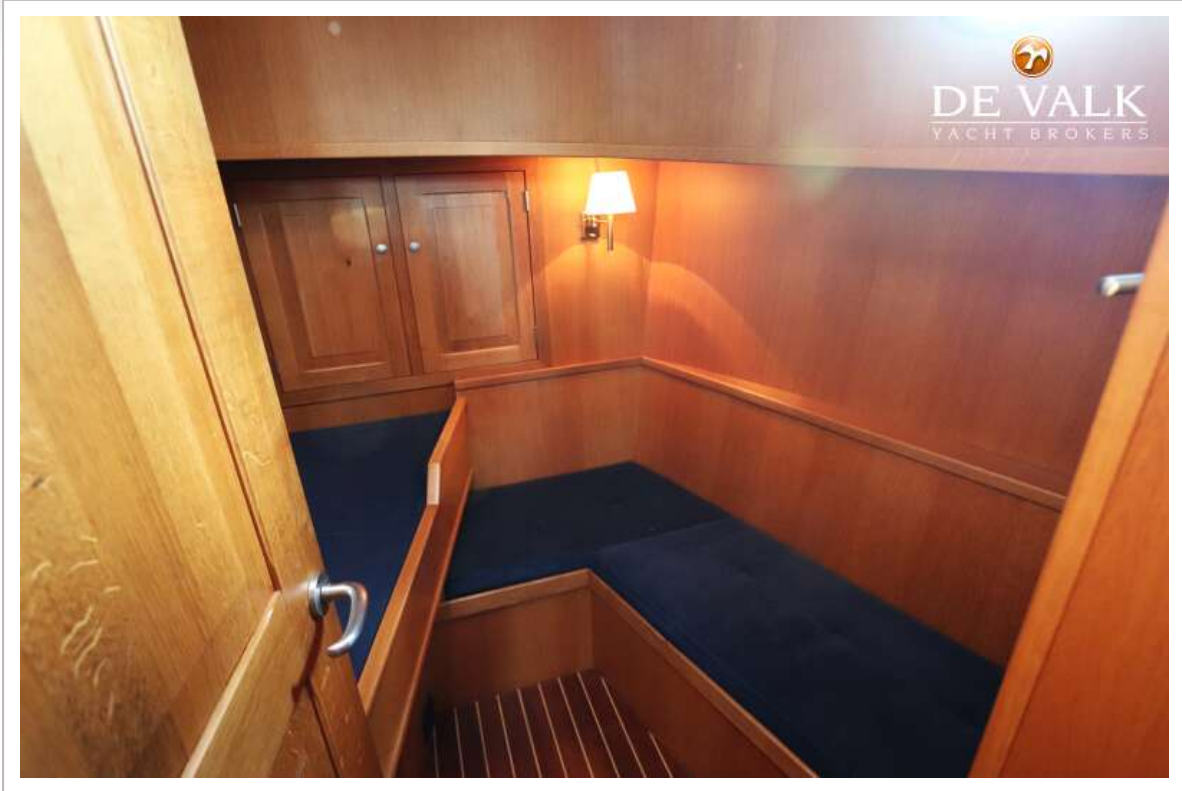


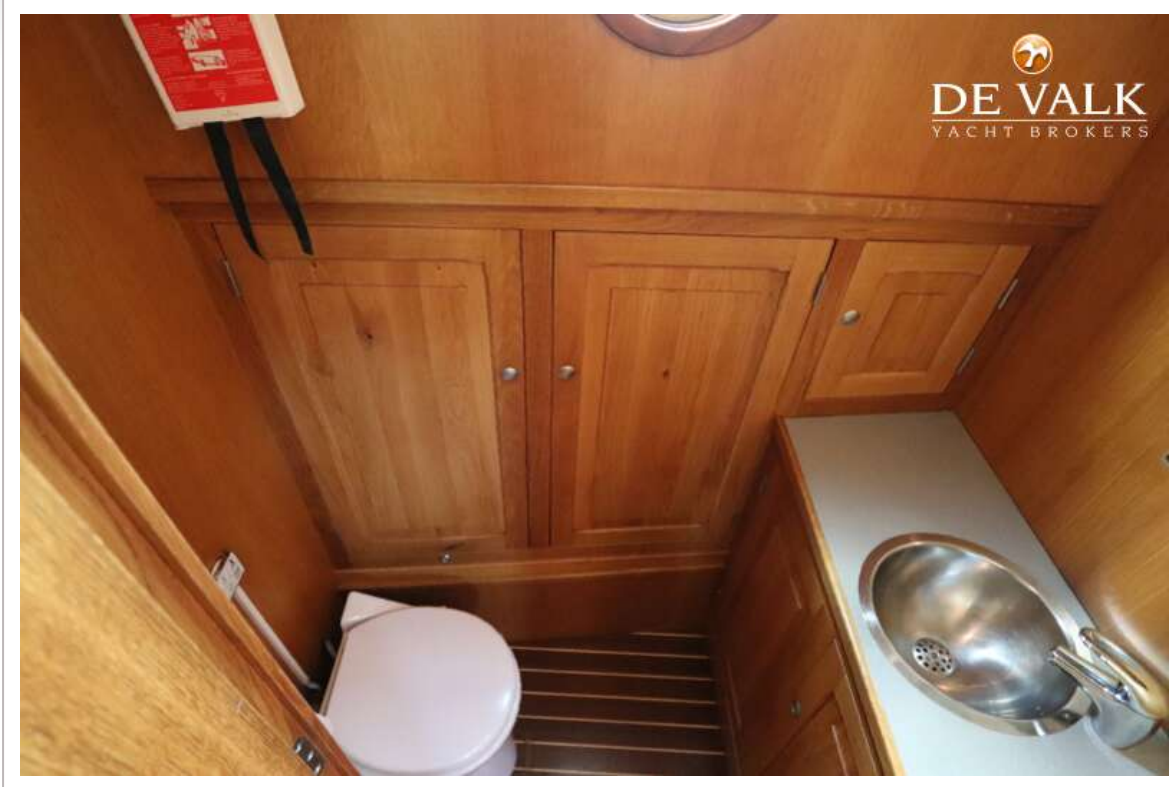
# GOEREE 1090 OK





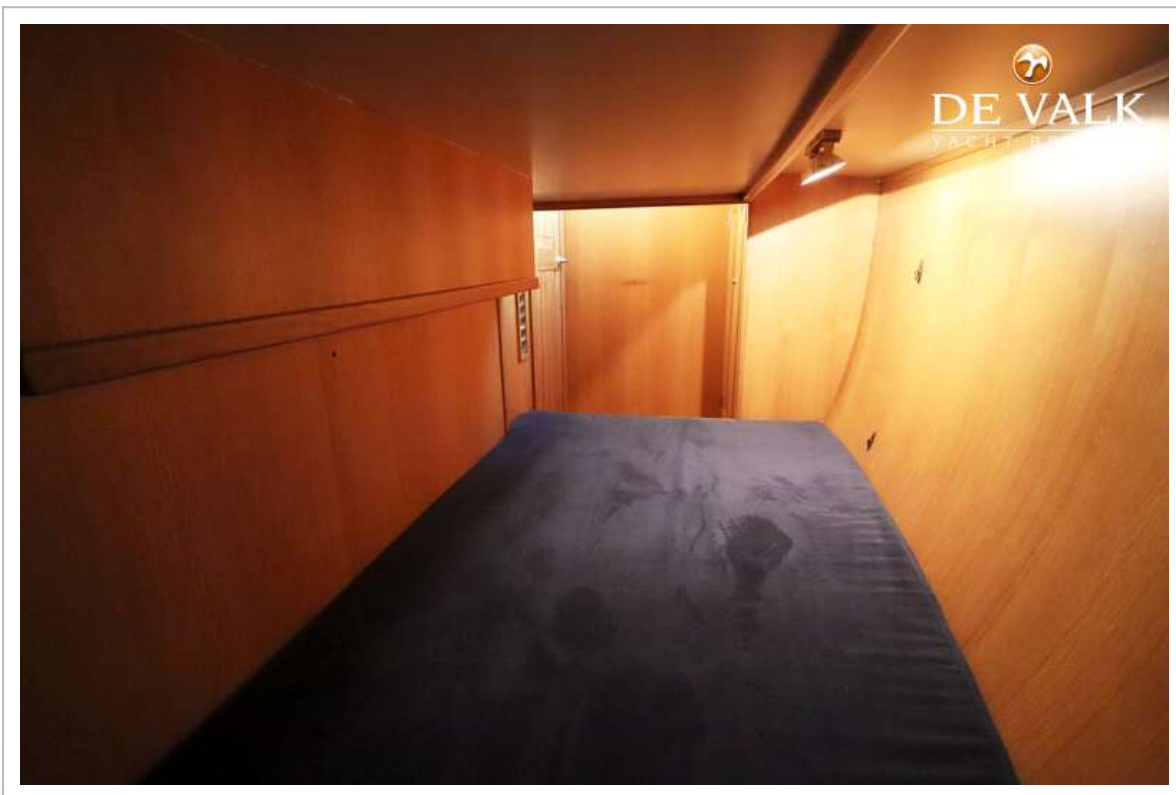


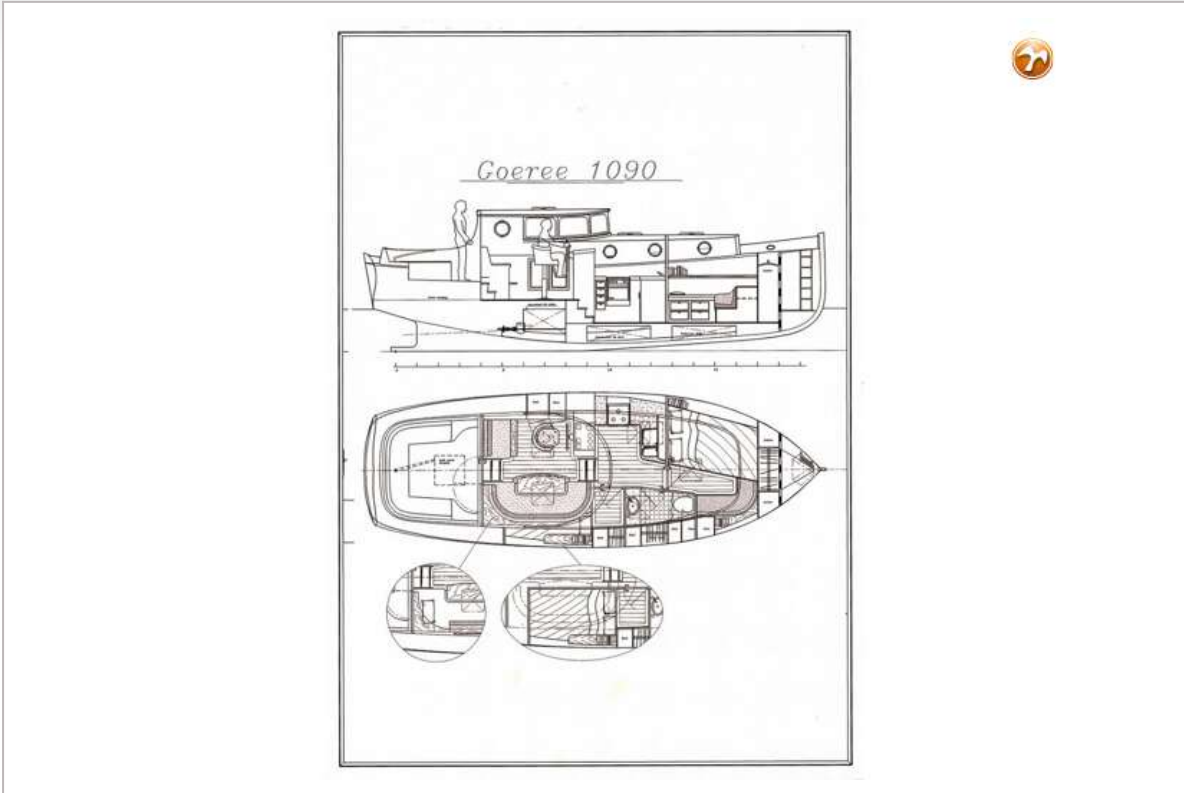






# GOEREE 1090 OK





# GOEREE 1090 OK

