



DE VALK  
YACHT BROKERS



## SOUTHERN OCEAN 71



DE VALK  
YACHT BROKERS

## VAN DE MAKELAAR

A wonderful long distance yacht, a comfortable and safe Ocean 71ft Ketch, designed by Van de Stadt in the 60ties. Owned since 1998 by a renowned ocean regatta sailor who put her through an extensive refit in 2016 to a.o. modernise the navigation and sailing equipment and over the years continually maintained and upgraded her to the highest standard. The owner crossed the ocean many times short handed, easily reaching an average speed of 9kts during the whole crossing. She is in mint condition and ready for long passages with a new owner.

*Reinoud Bicker Caarten*

## SPECIFICATIES

<b>Afmetingen</b>	21.64 x 5.30 x 2.51 (m)	<b>Bouwer</b>	Southern Ocean Shipyard Ltd
<b>Bouwjaar</b>	1972	<b>Hutten</b>	4
<b>Materiaal</b>	Polyester	<b>Slaapplaatsen</b>	10
<b>Motor(en)</b>	1 x Perkins 6354 diesel	<b>Pk/Kw</b>	115.00 (pk), 84.64 (kw)
<b>Vraagprijs</b>	£ 365.000 (BTW Vrijgesteld)	<b>Ligplaats</b>	bij verkoopkantoor

## CONTACT

<b>Kantoor</b>	De Valk Portugal	<b>Telefoon</b>	+351 308 812321
<b>Adres</b>	Edifício Administrativo - Ponta da Areia 8500 - 345 Portimão Portugal	<b>E-mail</b>	portugal@devalk.nl

## DISCLAIMER

Hoewel er uiterste zorg besteed is aan de correctheid, volledigheid en actualiteit van onze informatie kunnen hieraan geen rechten worden ontleend.



## ALGEMEEN

Model	SOUTHERN OCEAN 71
Type	zeiljacht
Lengte (m)	21,64
Lengte waterlijn (m)	18,07
Breedte (m)	5,30
Diepgang (m)	2,51
Bouwjaar	1972
Gebouwd door	Southern Ocean Shipyard Ltd
Land	Verenigd Koninkrijk
Ontwerper	E.G. van de Stadt
Waterverplaatsing (t)	34
Ballast (ton)	lood in polyester 9.2
Bruto tonnage	47
Netto tonnage	40.6
CE norm	A
Romp materiaal	polyester
Romp kleur	gebroken wit
Huiddikte romp (mm)	25
Rompvorm	S-spant
Kiel type	vin kiel
Materiaal opbouw	polyester
Dek materiaal	polyester
Afwerking dek	anti-slip verf Awlgrip
Afwerking opbouw	anti-slip verf Awlgrip
Afwerking kuip	teak
Antifouling (jaar)	ja
Dorades	2
Raamlijsten	aluminium GEBO
Raammateriaal	hardglas
Patrijspoorten	messing 2x



Brandstoftank (liter)	kunststof 2x 950
Inhoudsmeter (brandstoftank)	ja
Drinkwatertank (liter)	kunststof 2x600L TekTank 2016, and 2x250L
Inhoudsmeter (drinkwatertank)	ja
Vuilwatertank (liter)	kunststof 1x100L
Vuilwatertank afvoer	pomp
Grijswatertank (liter)	kunststof 1000L
Stuurwiel	Whitlock
Buiten stuurstand	ja
Noodhelmstok	ja

## ACCOMMODATIE

Hutten	4
Slaapplaatsen	10
Bemanningshut	1
Bemanning slaapplaatsen	4
Vloer	Teak and
Open kuip	ja
Stahoogte salon (m)	2.05m
Verwarming	A/C reversed cycle
Airco	airco omkeerbaar Condaria
Navigatie ruimte	ja
Kaartentafel	ja
Achterkajuit	Master cabin with ensuite bathroom
Dinette	ja
Keuken	Seperate, midships portside
Aanrechtblad	roestvast staal
Spoelbak	roestvast staal
Kooktoestel	gas Force 10 4 burner and oven 2015
Oven	ja
Afzuigkap	ja



Gasdetector	ja
Magnetron	ja
Koelkast	1x Isotherm keel cooled 2016
Vriezer	2x Isotherm keel cooled 2016
Warmwatersysteem	Calorifiers on engine and generator
Waterdruksysteem	elektrisch 24V pressurised, Jabsco dual pumps
Hand en/of voetspomp	ja
Waterkoker	ja
Eigenaarshut	tweepers. bed + enkel bed
Lengte bed (m)	2.07m
Kledingkast	hangend en legplanken
Badkamer	en suite
Toilet	en suite Sanimarin
Toilet Systeem	elektrisch
Wasbak	in de badkamer
Douche	en suite
Gastenhut 1	stapelbed Portside
Lengte bed (m)	1,95m
Kledingkast	hangend en legplanken Closet + overhead lockers
Badkamer	gedeeld
Toilet	gedeeld
Toilet systeem	elektrisch Fresh snd seawater flush
Wasbak	in de badkamer
Douche	gedeeld
Gastenhut 2	eenpersoonsbed Starboard
Lengte bed (m)	1,90m
Kleerkast	hangend en legplanken
Badkamer	gedeeld
Gastenhut 3	stapelbed Forward (crew cabin)
Lengte bed (m)	2,05m
Kleerkast	hangend/lades/legplanken
Badkamer	ja



<b>Toilet</b>	apart
<b>Toilet systeem</b>	elektrisch Sanimarin
<b>Wasbak</b>	ja
<b>Douche</b>	apart
<b>Bemanningshut(ten)</b>	Forward cabin

## MOTOR(EN)

<b>Aantal motoren</b>	1
<b>Merk</b>	Perkins
<b>Type</b>	6354
<b>Pk</b>	115
<b>kW</b>	84.64
<b>Brandstof</b>	diesel
<b>Geïnstalleerd in jaar</b>	2016
<b>Maximale snelheid (kn)</b>	9
<b>Kruissnelheid (kn)</b>	8
<b>Bereik (nm)</b>	2000
<b>Motoruren</b>	500
<b>Koelsysteem motor</b>	direct buitenwater
<b>Aandrijving</b>	schroefas
<b>Motorbediening</b>	elektrisch
<b>Keerkoppeling</b>	hydraulisch Borg Warner
<b>Keerkoppeling</b>	hydraulisch Borg Warner (rebuilt 1998) with aquadrive coupling
<b>Uitlaatsysteem</b>	watergekoeld
<b>Type schroef</b>	vaanstand MaxProp
<b>Schroefbladen</b>	4 blades new 2016
<b>Materiaal schroefas</b>	roestvast staal New 2016
<b>Smering schroefas</b>	water
<b>Handlenspomp</b>	2x Whale Titans + 1 Whale pump in aft cockpit locker.
<b>Elektrische lenspomp</b>	Jabsco in engine room
<b>Bilge alarm</b>	4x bilge alarm sensors, audible and visual



<b>Elektrische installatie</b>	12/24/220V
<b>Generator</b>	Northern Lights 12Kw 110V AC
<b>Draaiuren generator</b>	3000
<b>Accu's</b>	12x 2V Varta lead/acid cells giving 720Amps at 24V DC
<b>Startaccu</b>	2x 12V DC
<b>Generatoraccu</b>	1x 12V DC
<b>Accu monitor</b>	Battman
<b>Acculader</b>	Mastervolt 100 Amp + smart charger/alternator on engine 100Amp
<b>Omvormer</b>	Mastervolt
<b>Acculader/omvormer</b>	ja
<b>Diodebrug</b>	ja
<b>Walstroom</b>	met kabel 220V AC or 110V AC with transformer on board
<b>Watermaker</b>	Aquafresh

## NAVIGATIE

<b>Kompas</b>	BPSC Solent
<b>Electrisch kompas</b>	3x
<b>Dieptemeter/log</b>	2. Furuno FCV-612 and Autohelm new 2016
<b>Log</b>	ja
<b>Windmeetset</b>	Raymarine
<b>Fish finder</b>	Furuno FCV-612
<b>Marifoon</b>	I com IC M59
<b>Handmarifoon</b>	I com
<b>Autopiloot</b>	2x Autohelm 7000, 1x linear to quadrant 1x Whitlock motor direct
<b>Radar</b>	Furuno GA AS 24nm daylight ARPA
<b>GPS</b>	Furuno GPS Navigator
<b>Plotter</b>	2x Raymarine C120 and 1x Raymarine Hybrid touch
<b>Weer ontvanger</b>	Furuno D Fax207
<b>AIS ontvanger</b>	Raymarine
<b>Radio ontvanger</b>	SEA 235 HF SSB Radiotelephone



Zendinstallatie	SEA 235 HF SSB Radiotelephone
Epirb	TRON 60 GPS

## UITRUSTING

Buiskap	2x
Zonnetent	By Antigua sails, sunbrella fabric
Kuipkussens	Sunbrella closed cell foam
Zwemtrap	2x
Anker	1x Spade 60kg new 2016
Ankerketting	12mm galvanized steel Lloyds tested
Anker 2	CQR ploegschaar 60kg from 1998
Ankerlier	elektrisch Lewmar 3000
Kaapstander	ja
Dekwasinstallatie	ja
Bijboot	opblaasbaar vaste bodem Avon 3,10m
Buitenboordmotor	Mariner 2,5HP
Zeereeling	roestvast staal Stanchions and 1x19 wire
Handgreep (opbouw)	teak
Zij-instap in reling	2x
Hekstoel	ja
Preekstoel	ja
Reddingsvlot	container Viking
Reddingsvlot (pers)	6 pax
Zwemvesten	6x Viking
Reddingsboei	2x horseshoe
Hoorn	luchtdruk
Radar reflektor	Visiball
Stootkussens	ja
Landvasten	ja
Reserve onderdelen	ja
Gereedschap	ja





<b>TV</b>	ja
<b>Surround Sound System</b>	BOSE
<b>Speakers in salon</b>	Surround sound
<b>Brandblusser</b>	2x powder
<b>Brandblusser in motorkamer</b>	HALON remote operation
<b>Automatisch brandblussysteem</b>	With smoke alarm in engine room

## TUIGAGE

<b>Staad want</b>	draad 1x19 stainless steel all renewed 2016
<b>Merk mast</b>	John Powell
<b>Materiaal mast</b>	aluminium gespoten
<b>Zalingen</b>	2x2 on main 1x2 on mizzen
<b>Doorgestoken mast</b>	ja
<b>Grootzeilhuik</b>	Bag, Bank sails
<b>Gelagerde karren</b>	Frederiksen
<b>Doorgelat grootzeil</b>	Banks sails 1998
<b>Kotterstag</b>	Banks sails 1998
<b>Schoenerzeil</b>	Banks sails 1998
<b>Bezaan</b>	Fully battened Banks sails 1998
<b>Bezaanzeilhuik</b>	Bag, Banks sails
<b>Bezaansstagzeil (aap)</b>	Sanders sails 2004
<b>Fok</b>	ja
<b>Genua</b>	ja
<b>A-symmetrische spi</b>	Banks sails 1998
<b>Grote kluiver</b>	Banks sails
<b>Stormgrootzeil</b>	Sanders sails 2004
<b>Stormfok</b>	Sanders sails 2004
<b>Reefinstallatie</b>	smeerrepen With electric Andersen 55ST on deck
<b>Achterstagspanner</b>	hydraulisch Sailtec
<b>Giekneerhouder</b>	hydraulisch Reckmann
<b>Primaire schootlieren</b>	2x Andersen 68ST



<b>Secondaire schootlieren</b>	2x Andersen 58 ST
<b>Genua schootlieren</b>	2x Andersen 52 ST
<b>Vallieren</b>	Lewmar
<b>Reeflier</b>	Andersen 55ST electric
<b>Multifunctionele lieren</b>	2x Andersen 46ST
<b>Spinnakerboom</b>	aluminium 2x
<b>Geïsoleerde achterstag</b>	ja
<b>Extra info</b>	All running rigging renewed 2016, annually maintained.



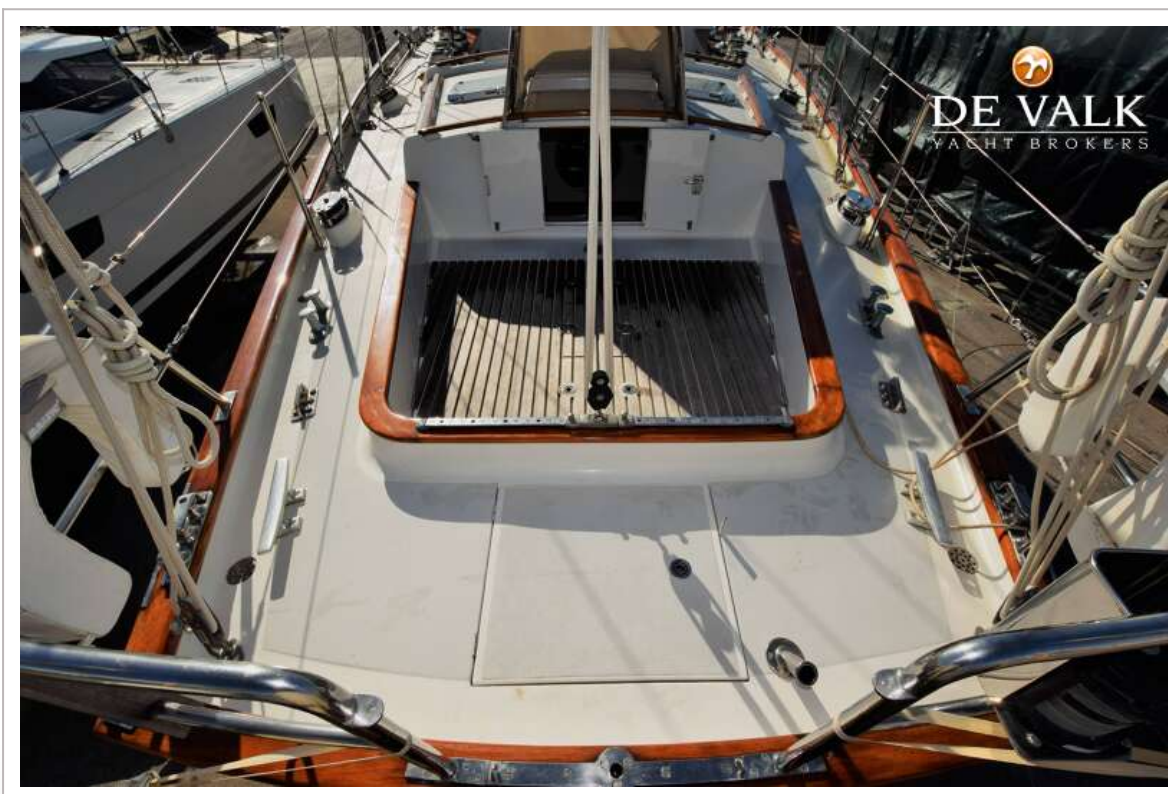
# SOUTHERN OCEAN 71



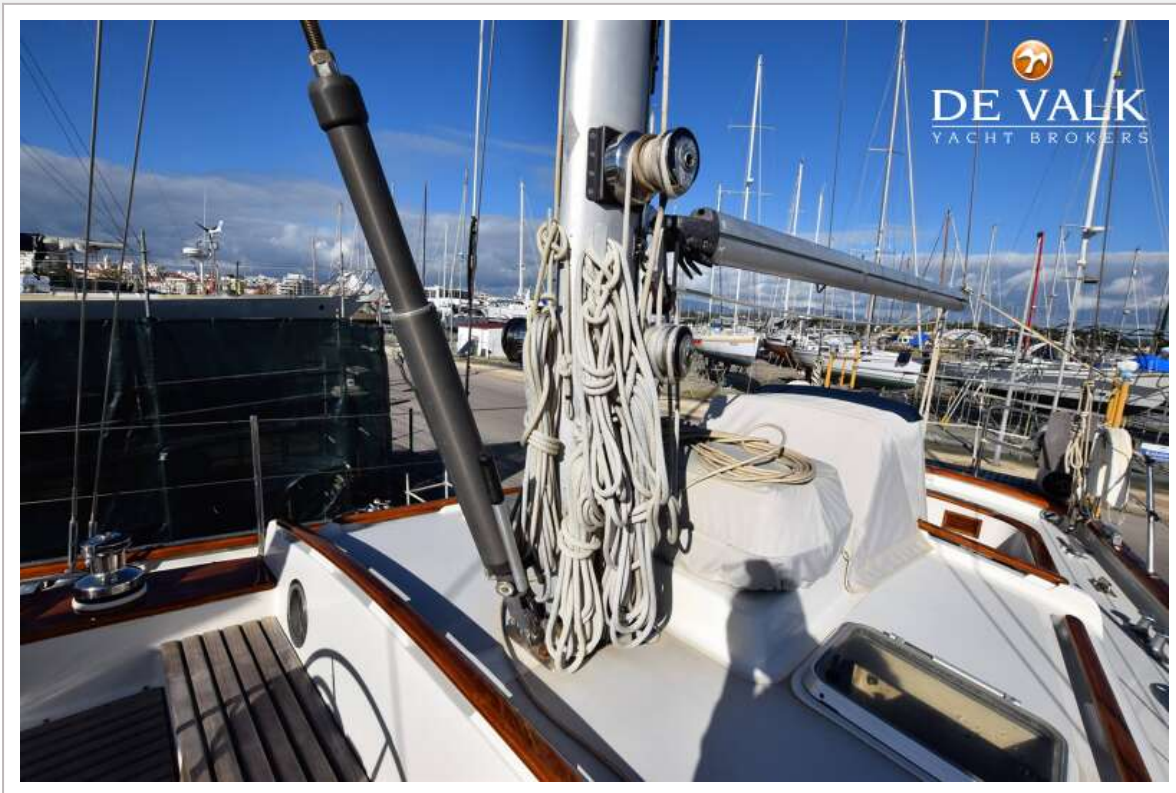


# SOUTHERN OCEAN 71





# SOUTHERN OCEAN 71

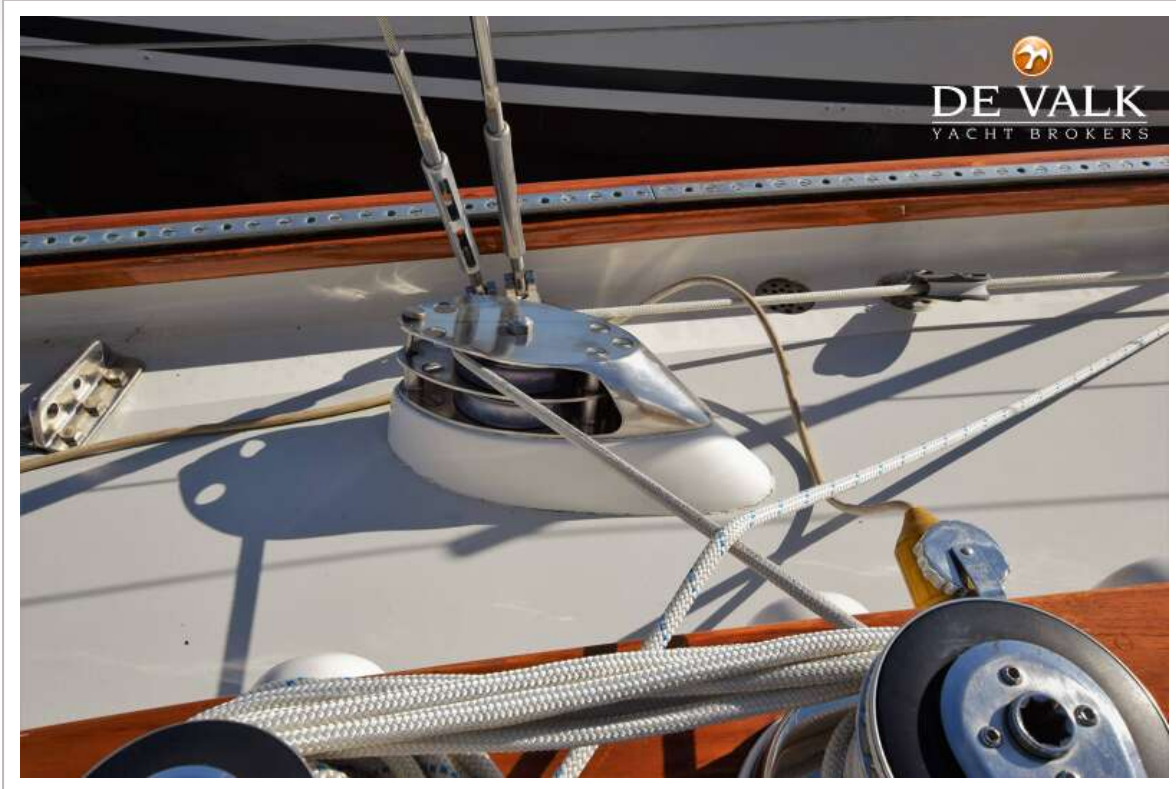


# SOUTHERN OCEAN 71

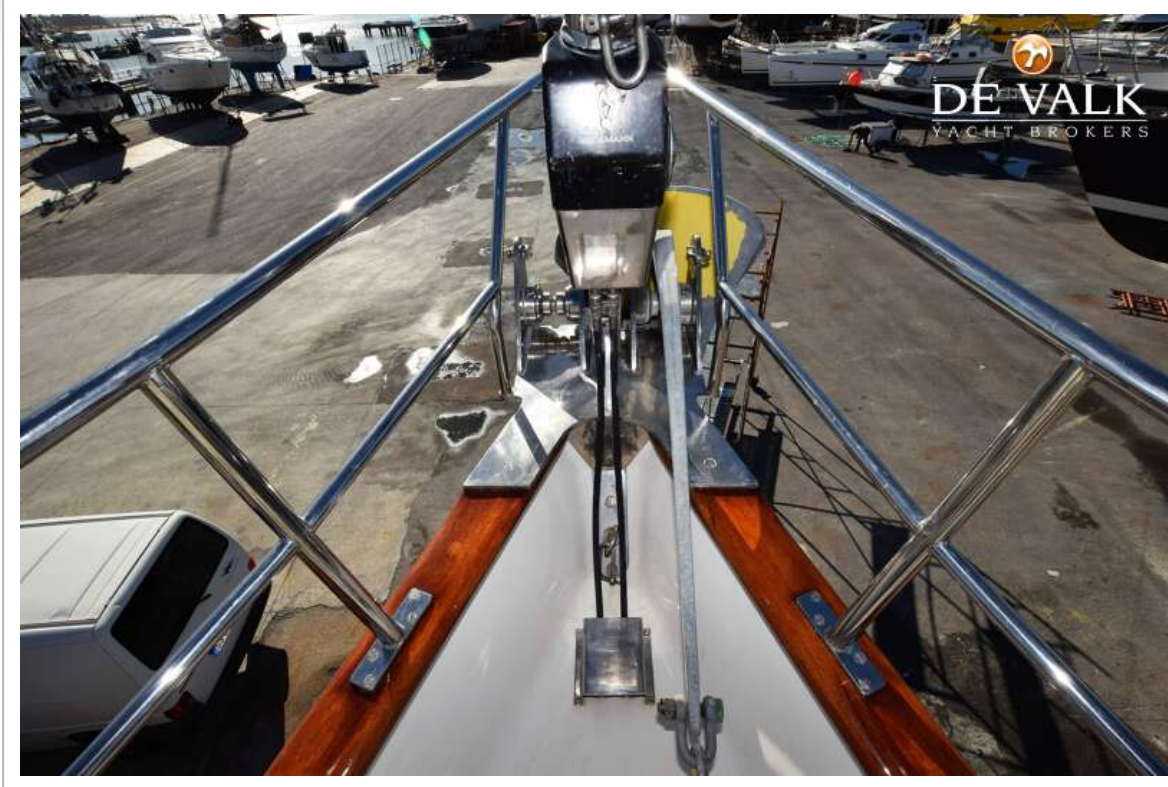




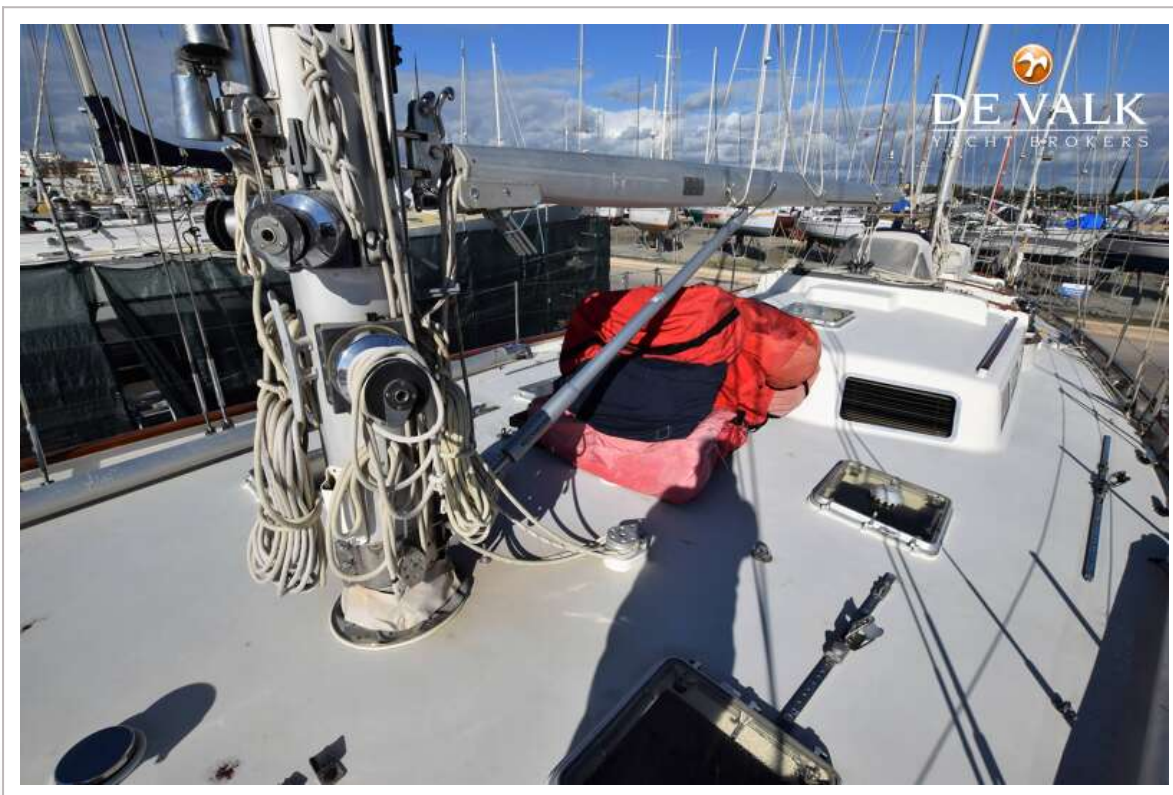
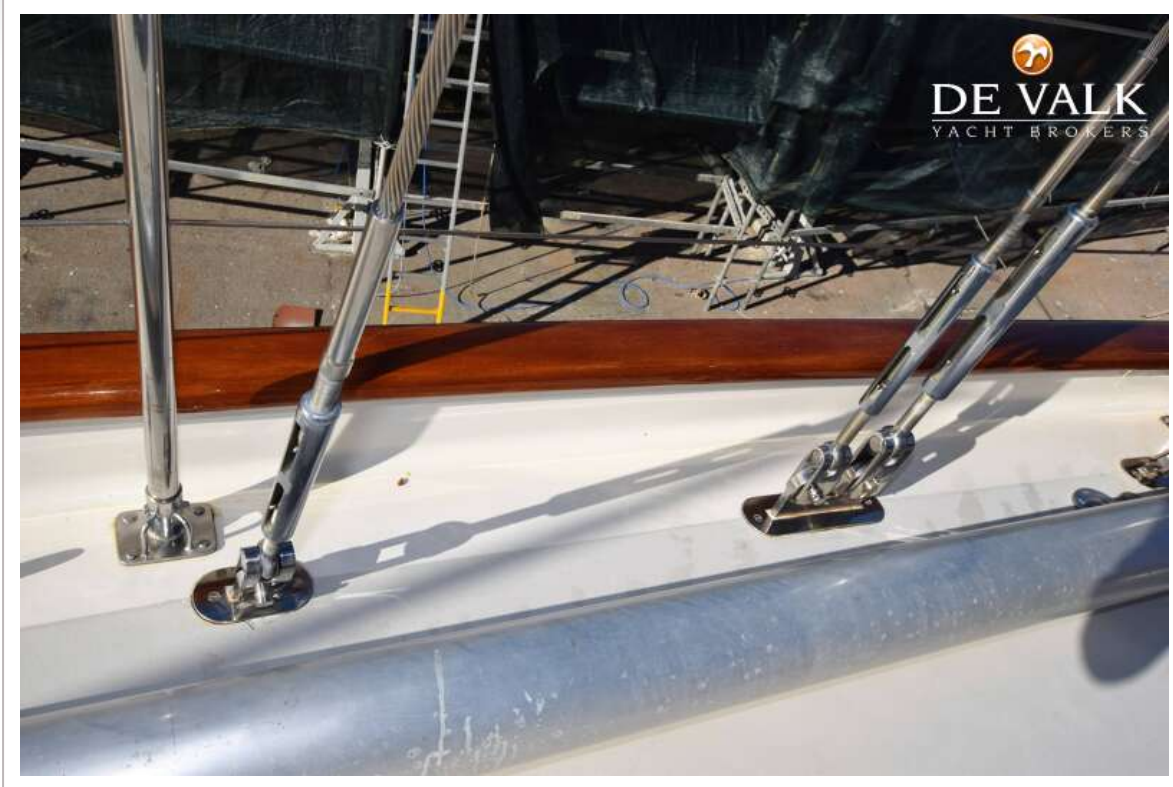
# SOUTHERN OCEAN 71



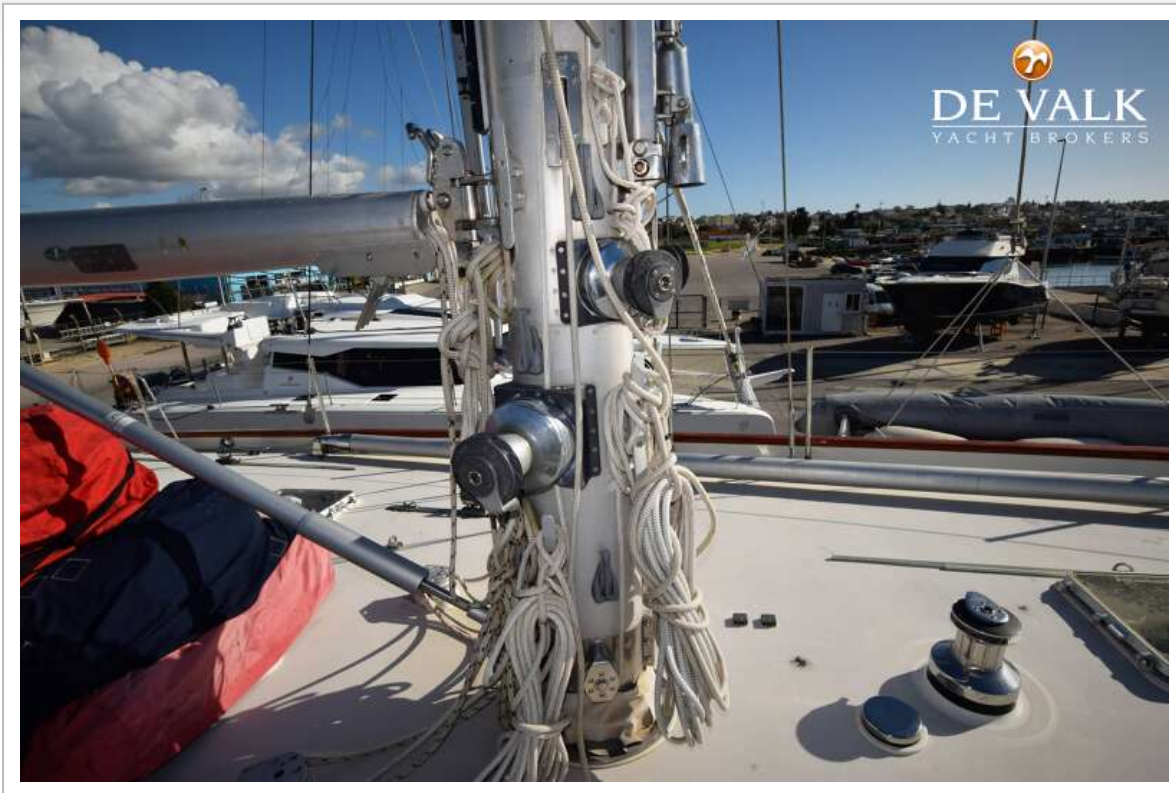
# SOUTHERN OCEAN 71



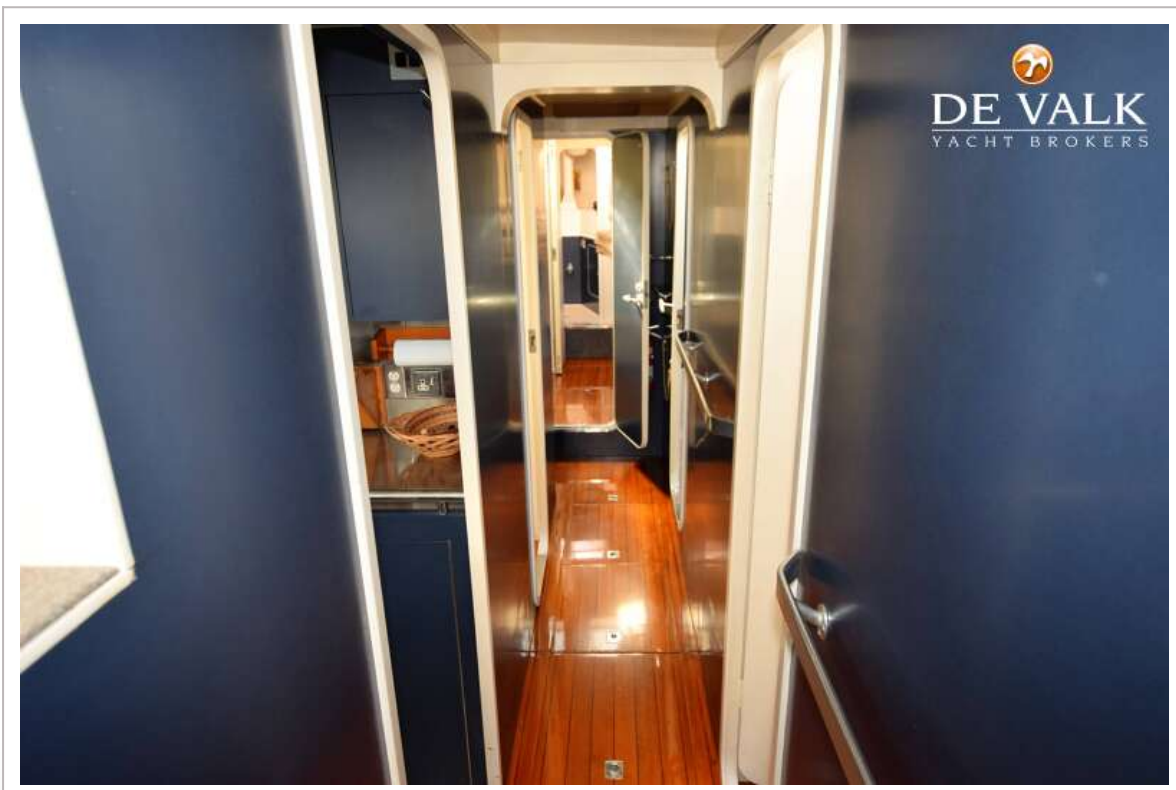
# SOUTHERN OCEAN 71



# SOUTHERN OCEAN 71



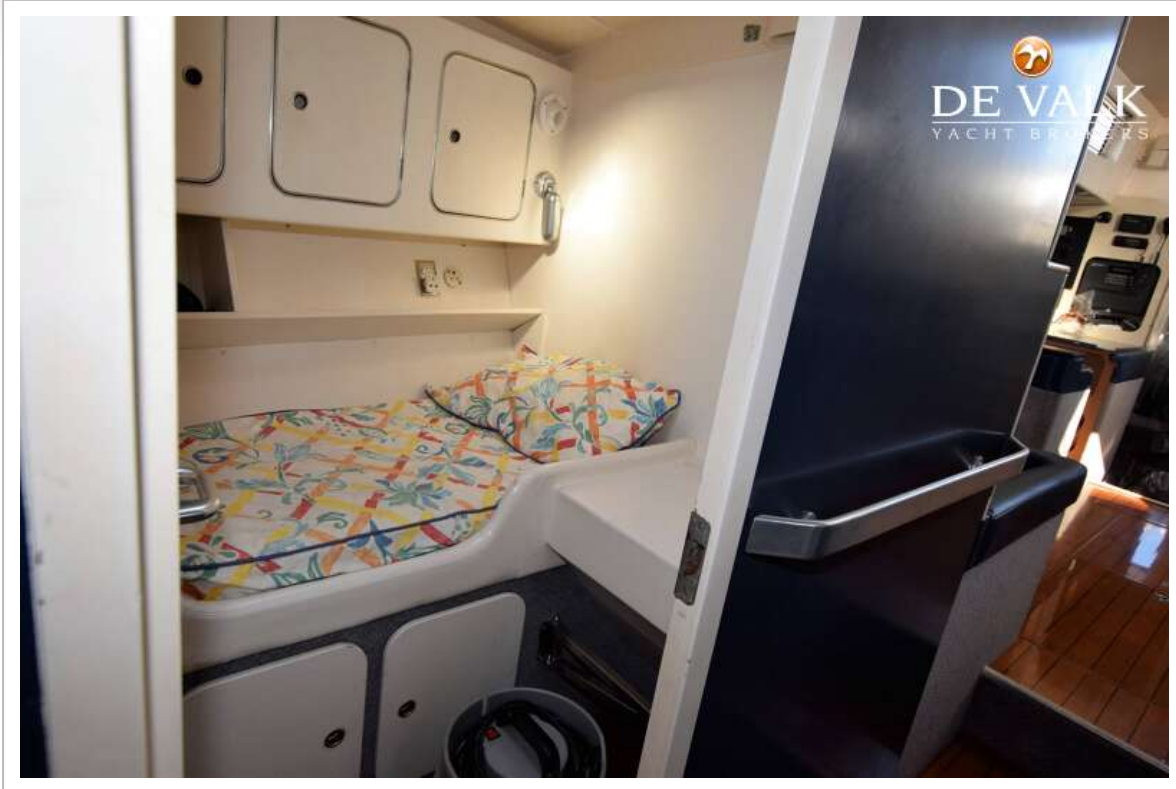
# SOUTHERN OCEAN 71

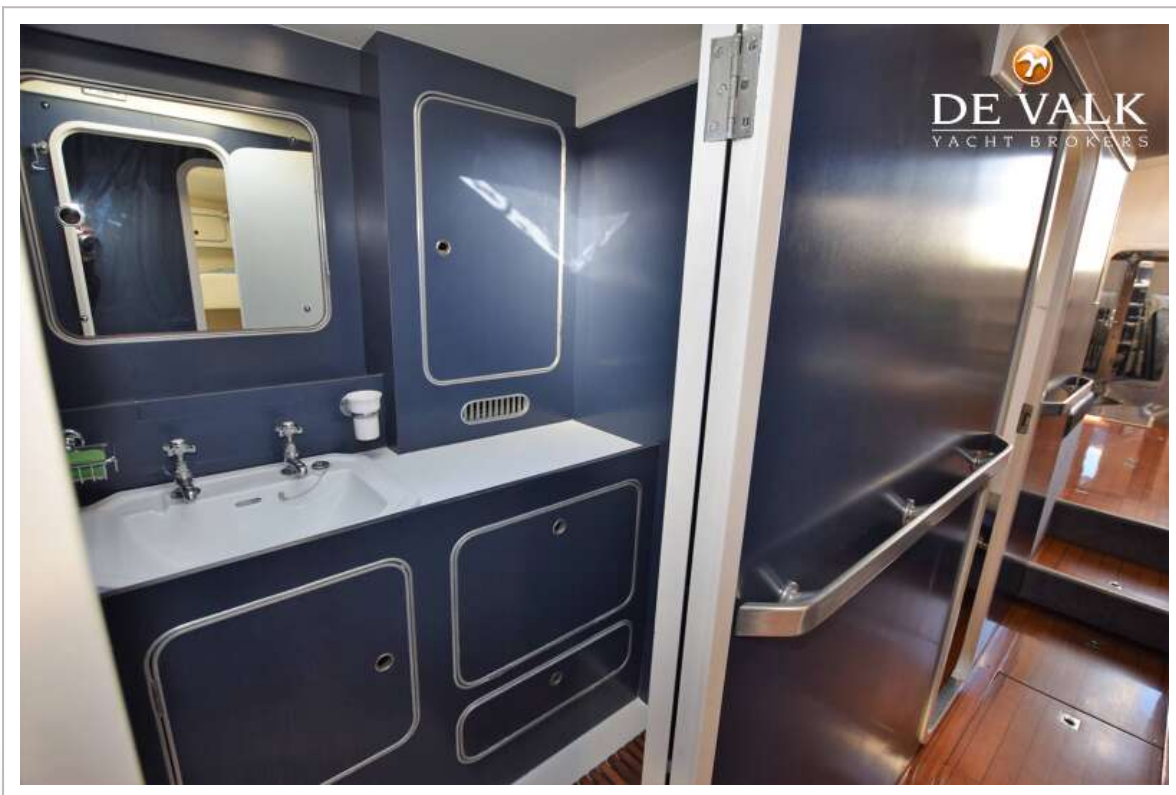
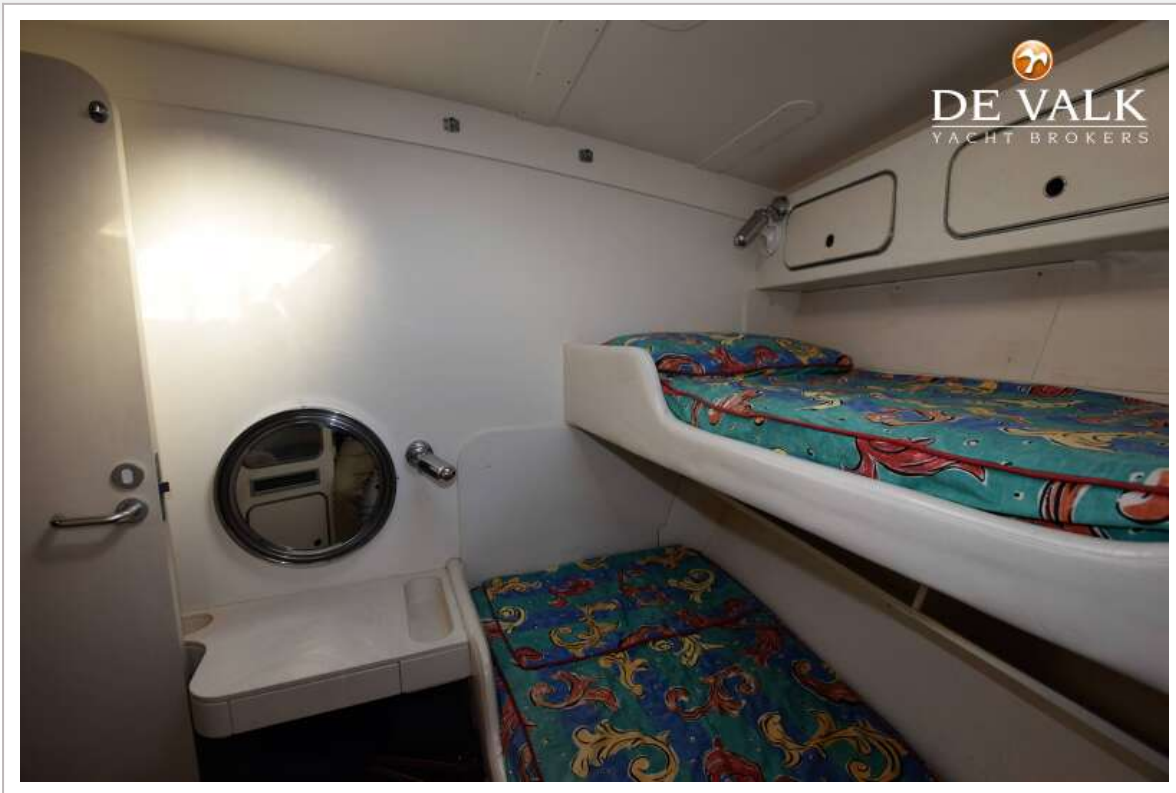


# SOUTHERN OCEAN 71



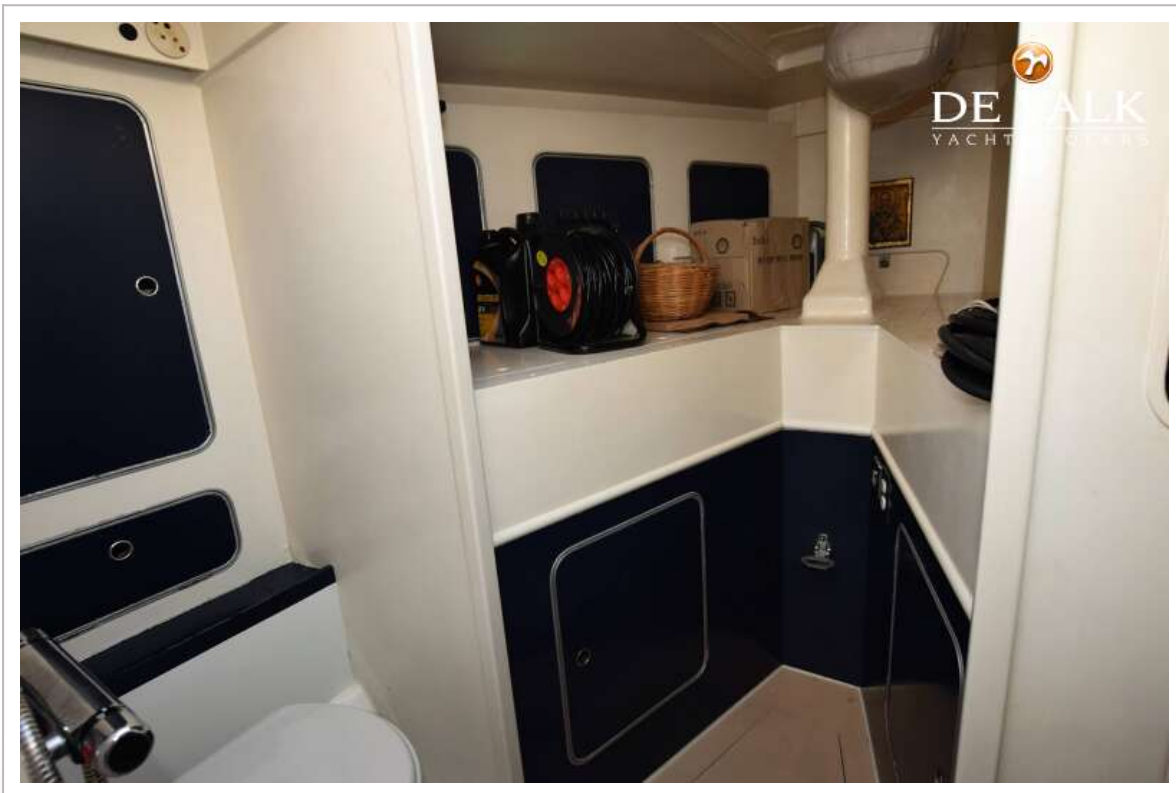
# SOUTHERN OCEAN 71







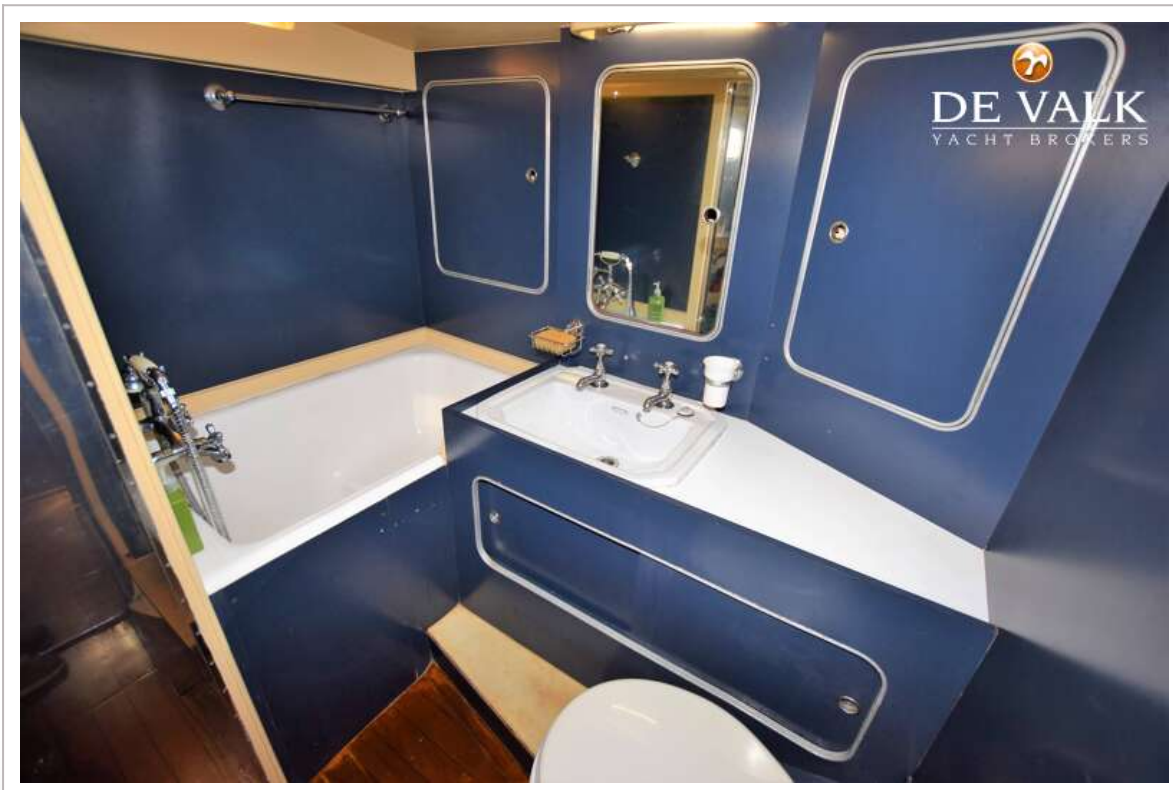
# SOUTHERN OCEAN 71



# SOUTHERN OCEAN 71



# SOUTHERN OCEAN 71



# SOUTHERN OCEAN 71



