



DE VALK  
YACHT BROKERS



**THIS YACHT WILL BE AUCTIONED**

HOUSEBOAT MS COMPAGNON



DE VALK  
YACHT BROKERS

# HOUSEBOAT MS COMPAGNON

## VAN DE MAKELAAR

De M.S. Compagnon is een klassieker van Nederlandse makelij. Het schip is in 1965 gebouwd en destijds in gebruik genomen als directievaartuig. Ook kan het worden gebruikt om dagtours te verzorgen door haar brede uitrusting, zoals een heuse klassieke scheepsbar en meerdere zittingen over het hele schip. Met haar dubbele motoren en boegschroef is het schip goed te manoeuvreren. De MS Compagnon wordt online geveild op Bright Auctions. Biedingen kunnen alleen online worden geplaatst bij Bright Auctions. Alle informatie over de veiling is beschikbaar op de website <https://bit.ly/MSCompagnon>

*Mark Hesselmans*

## SPECIFICATIES

<b>Afmetingen</b>	20.05 x 4.70 x 1.00 (m)	<b>Bouwer</b>	Werf FA. J. Schlieker en Zn
<b>Bouwjaar</b>	1965	<b>Hutten</b>	1
<b>Materiaal</b>	Staal	<b>Slaapplaatsen</b>	2
<b>Motor(en)</b>	2 x DAF 575 diesel	<b>Pk/Kw</b>	2 x 100.00 (pk), 73.60 (kw)
<b>Vraagprijs</b>	€ 50.000 (BTW Niet betaald)	<b>Ligplaats</b>	bij verkoopkantoor

## CONTACT

<b>Kantoor</b>	De Valk Loosdrecht	<b>Telefoon</b>	+31 35 582 90 30
<b>Adres</b>	't Breukeleveense Meentje 6 1231 LM Loosdrecht / Wijdmeren The Netherlands	<b>E-mail</b>	loosdrecht@devalk.nl

## DISCLAIMER

Hoewel er uiterste zorg besteed is aan de correctheid, volledigheid en actualiteit van onze informatie kunnen hieraan geen rechten worden ontleend.



## ALGEMEEN

<b>Model</b>	HOUSEBOAT MS COMPAGNON
<b>Type</b>	motorjacht
<b>Lengte (m)</b>	20,05
<b>Breedte (m)</b>	4,70
<b>Diepgang (m)</b>	1,00
<b>Doorvaarhoogte (m)</b>	5,40
<b>Doorvaarhoogte min (m)</b>	3,60
<b>Bouwjaar</b>	1965
<b>Te waterlating</b>	2008 complete rebuild from commercial to pleasure vessel.
<b>Gebouwd door</b>	Werf FA. J. Schlieker en Zn
<b>Land</b>	Nederland
<b>Romp materiaal</b>	staal
<b>Romp kleur</b>	wit
<b>Materiaal opbouw</b>	staal From 2008
<b>Stootlijst</b>	staal
<b>Dek materiaal</b>	staal
<b>Afwerking dek</b>	anti-slip profiel
<b>Dorades</b>	2x
<b>Raamlijsten</b>	aluminium
<b>Raammateriaal</b>	polycarbonaat
<b>Dekluik</b>	ja
<b>Radarbeugel</b>	neerklapbaar
<b>Mast neerklapbaar</b>	handbediend
<b>Brandstoftank (liter)</b>	staal
<b>Brandstoftank 2 (liter)</b>	staal
<b>Drinkwatertank (liter)</b>	kunststof
<b>Inhoudsmeter (drinkwatertank)</b>	ja
<b>Stuurwiel</b>	hydraulisch
<b>Binnen stuurstand</b>	ja



## ACCOMMODATIE

Hutten	1
Slaapplaatsen	2
Interieur	ja
Indeling	ja
Vloer	teak
Salon	ja
Verwarming	centrale verwarming Maritime booster
Keuken	ja
Aanrechtblad	kunststof
Spoelbak	roestvast staal
Kooktoestel	elektrisch Ignis
Combi magnetron/oven	Samsung C108STF
Koelkast	1x Zanussi, 1x Liebherr
Warmwatersysteem	220V + motor
Waterdruksysteem	elektrisch
Vaatwasser	Octalux
Kledingkast	hangend gedeelte en lades
Toilet	apart
Toilet Systeem	elektrisch
Wasbak	bij het toilet
Douche	apart

## MOTOR(EN)

Aantal motoren	2
Merk	DAF
Type	575
Pk	100
kW	73.60
Brandstof	diesel
Motoruren	Bb: 3206 SB: 3578



<b>Koelsysteem motor</b>	indirecte warmtewisselaar
<b>Aandrijving</b>	schroefas
<b>Motorbediening</b>	bowden kabels
<b>Keerkoppeling</b>	mechanisch
<b>Boegschroef</b>	elektrisch
<b>Type schroef</b>	vast
<b>Materiaal schroefas</b>	roestvast staal
<b>Smering schroefas</b>	vet
<b>Generator</b>	BW generatortechniek
<b>Draaiuren generator</b>	5700
<b>Accu's</b>	ja
<b>Startaccu</b>	VMF 12V/120Ah
<b>Lichtaccu</b>	4x Bosch 12v/230Ah
<b>Generatoraccu</b>	ja
<b>Boegschroefaccu</b>	2x Bosch 12V/230Ah
<b>Acculader/omvormer</b>	Victron multi 24V/2500W
<b>Walstroom</b>	met kabel

## NAVIGATIE

<b>Kompas</b>	ja
<b>Multi control display</b>	Phoenix
<b>Dieptemeter</b>	ja
<b>Marifoon</b>	Shipmate RS 8300
<b>Roerstand aanwijzer</b>	Vetus
<b>Radar</b>	Raytheon
<b>AIS ontvanger</b>	ja
<b>Navigatieverlichting</b>	ja

## UITRUSTING

<b>Vaste ramen</b>	ja
<b>Kuipkussens</b>	ja



# HOUSEBOAT MS COMPAGNON

Kuip tafel	ja
Zwemplatform	ja
Zwemtrap	roestvast staal
Anker	ja
Ankerketting	ja
Ruitenwisser	3x Speich
Hoorn	ja
Stootkussens	ja
Landvasten	ja
TV	ja
Kuipspeakers	Sony
Speakers in salon	Rockford





BROKERAGE | CHARTER | BERTHS | FINANCE | INSURANCE | YACHT MANAGEMENT



**This yacht will be auctioned,  
for further details please visit [www.devalk.nl](http://www.devalk.nl)**

**Dit schip zal worden geveild,  
voor meer informatie gaat u naar [www.devalk.nl](http://www.devalk.nl)**

**Dieses Schiff wird versteigert,  
für weitere informationen besuchen Sie [www.devalk.nl](http://www.devalk.nl)**

[WWW.DEVALK.NL](http://WWW.DEVALK.NL)



**DE VALK**  
YACHT BROKERS



# HOUSEBOAT MS COMPAGNON





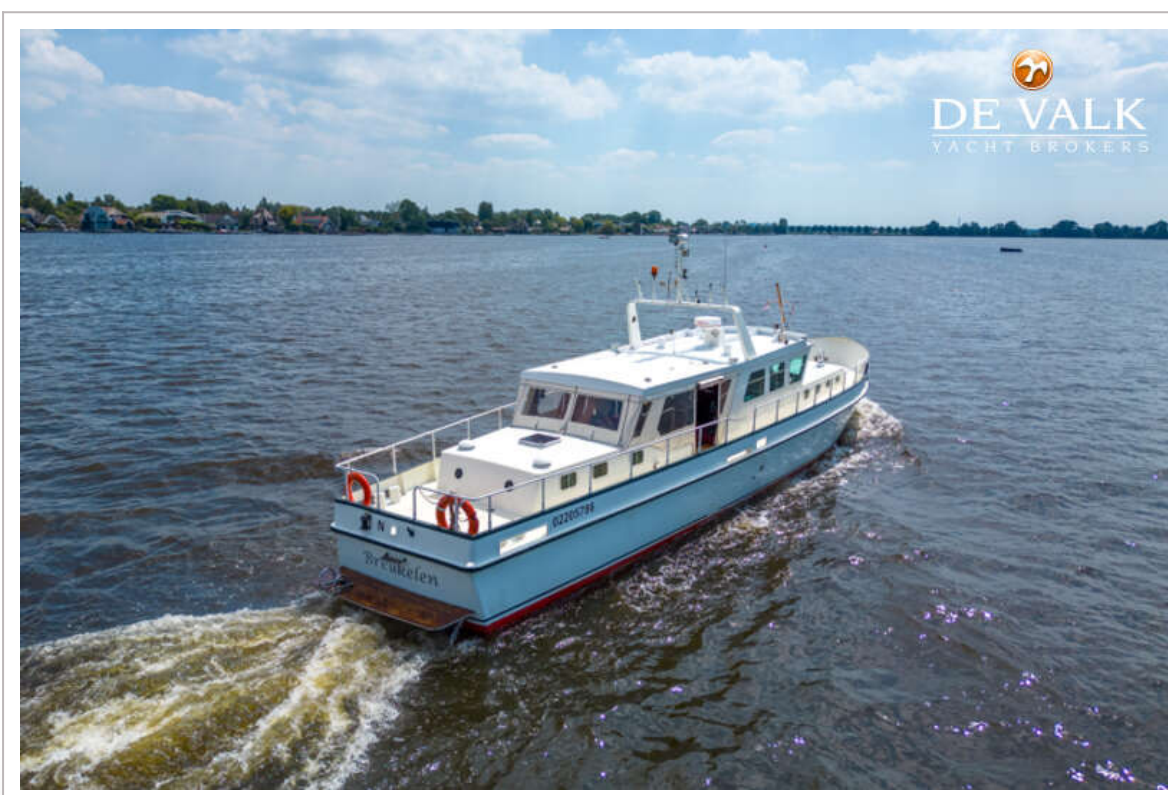
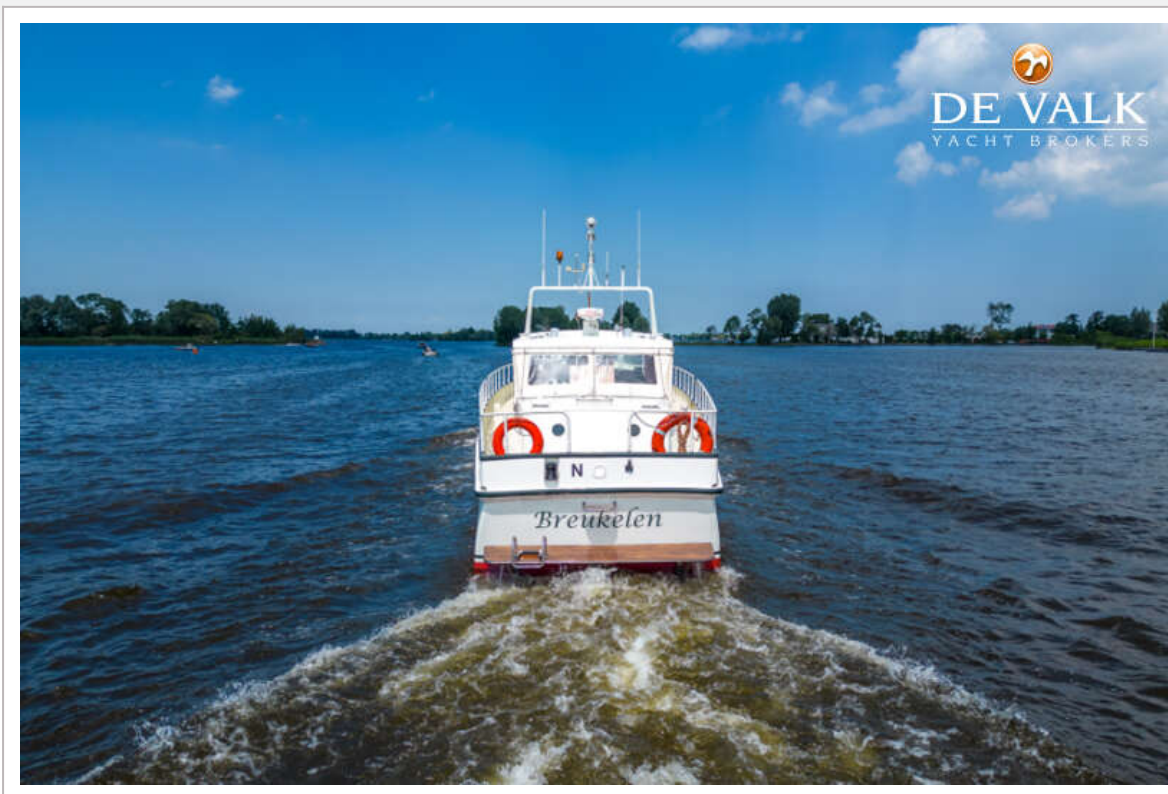
# HOUSEBOAT MS COMPAGNON



# HOUSEBOAT MS COMPAGNON



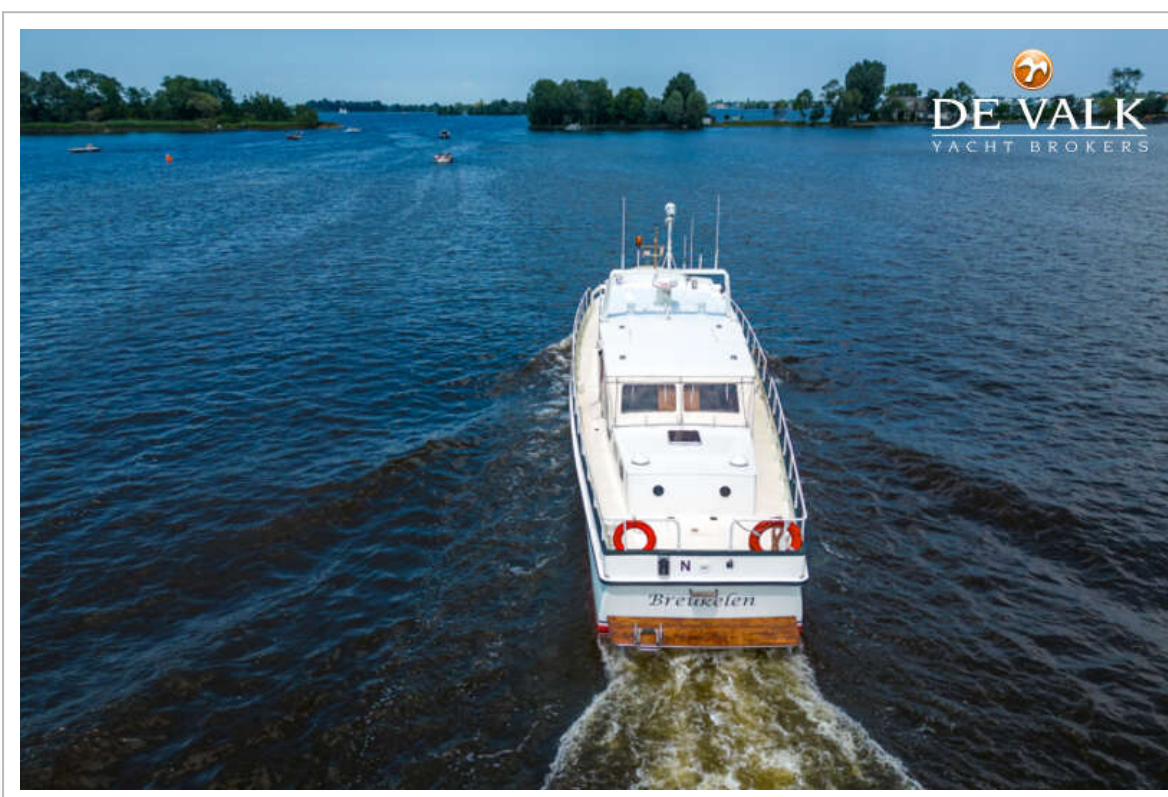
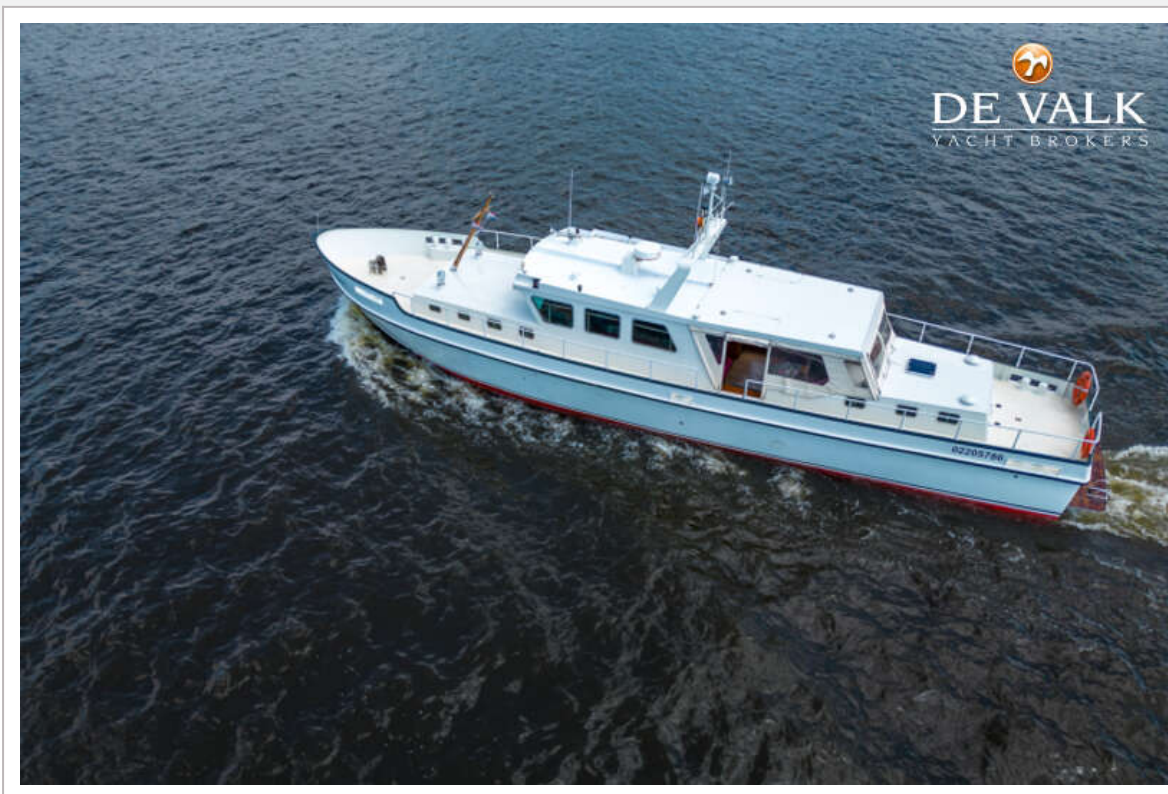
# HOUSEBOAT MS COMPAGNON



# HOUSEBOAT MS COMPAGNON



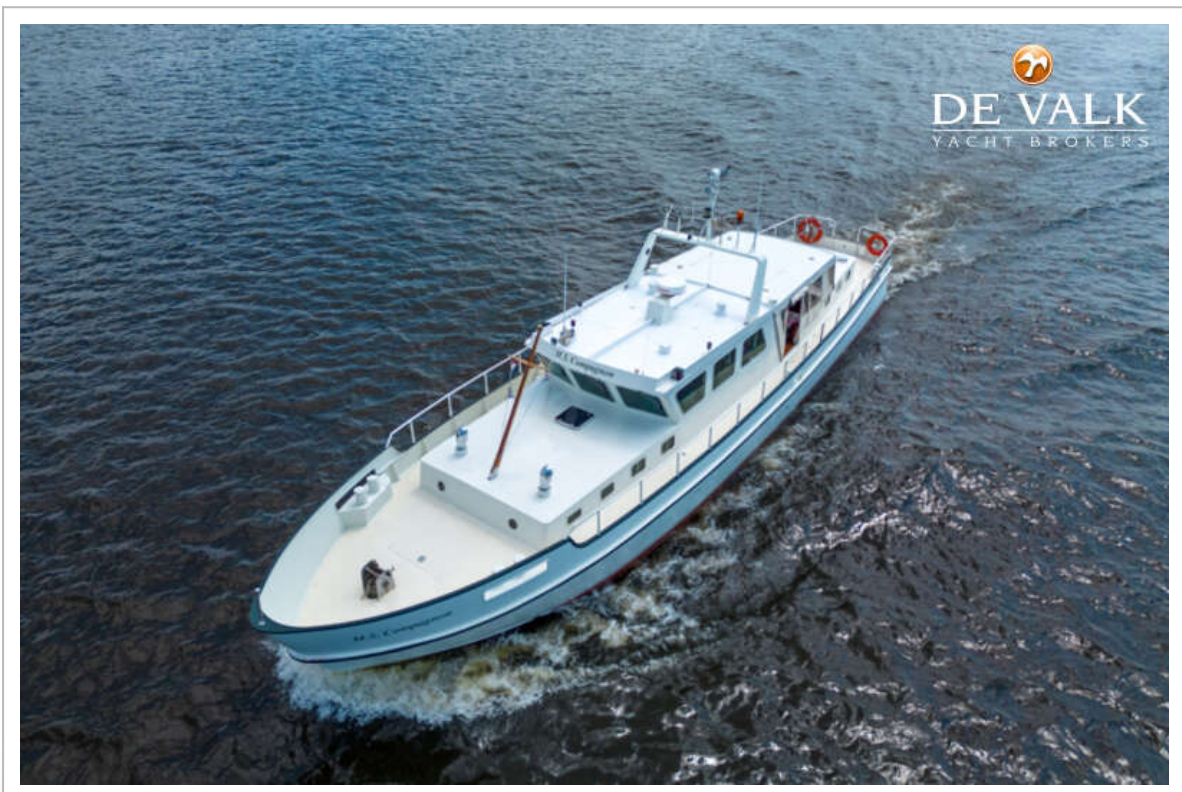
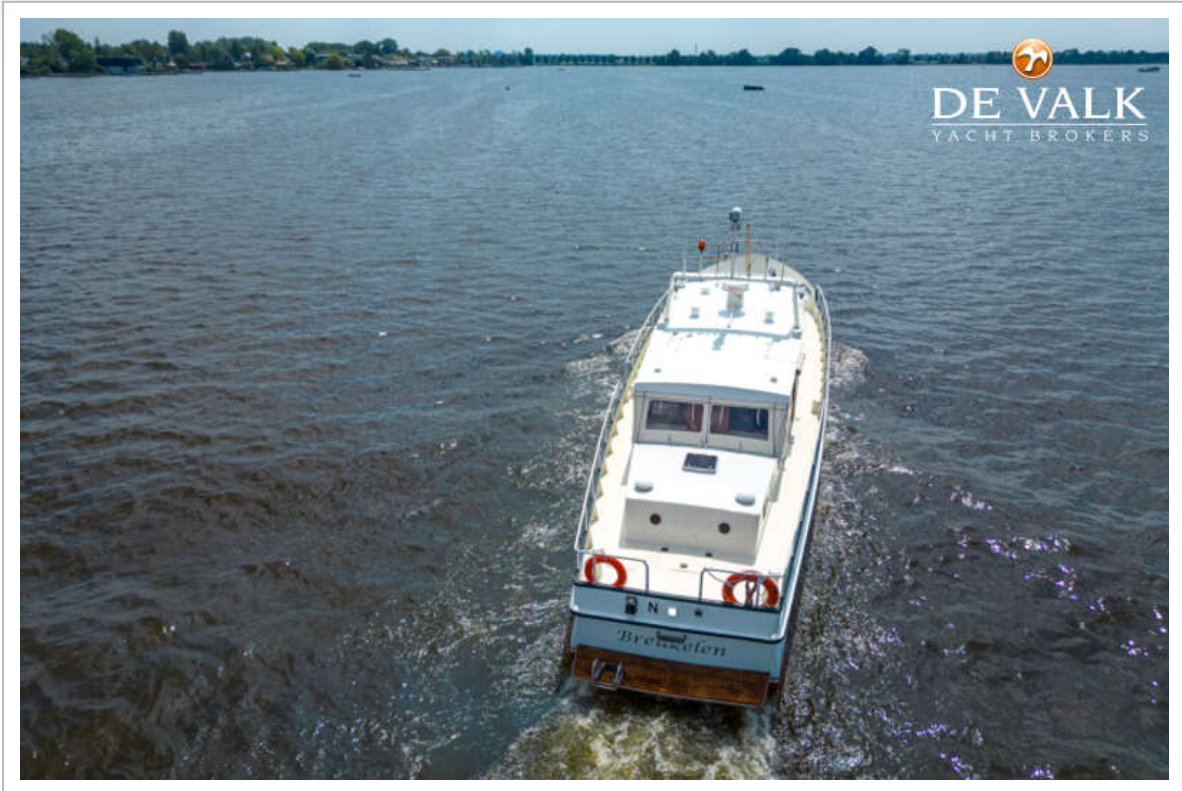
# HOUSEBOAT MS COMPAGNON



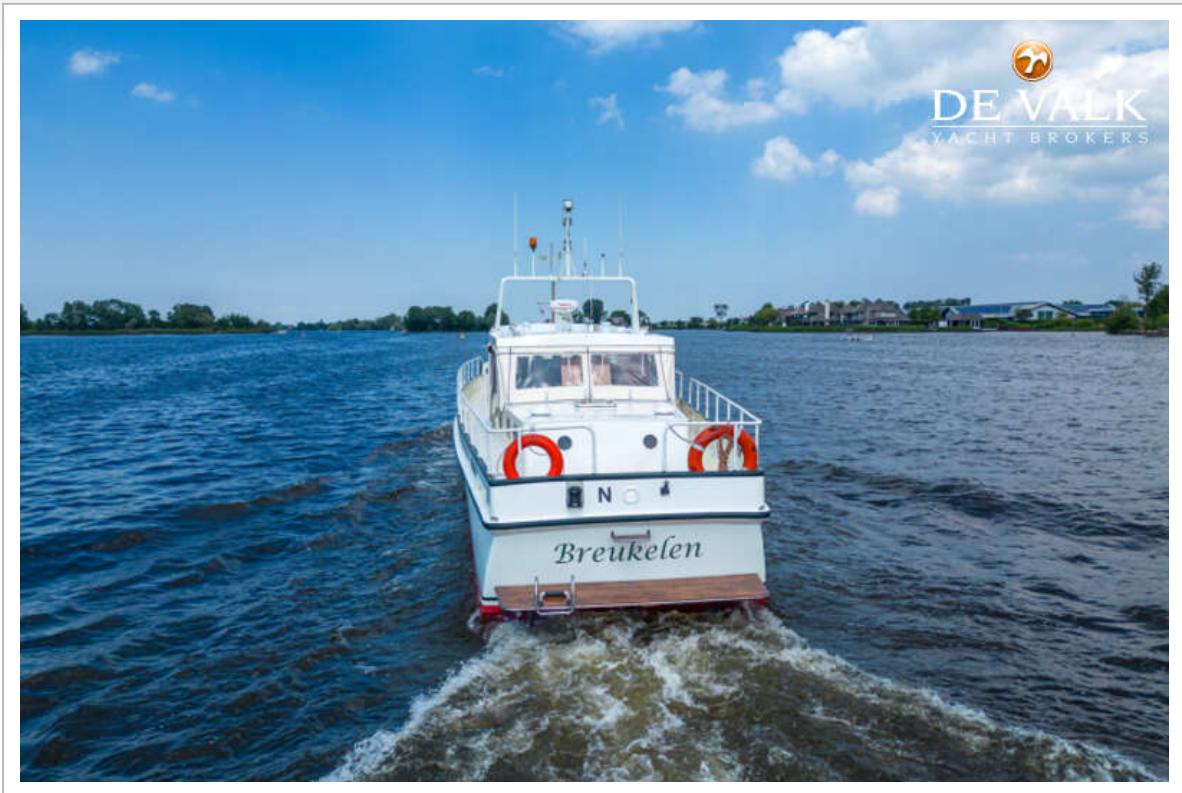
# HOUSEBOAT MS COMPAGNON



# HOUSEBOAT MS COMPAGNON



# HOUSEBOAT MS COMPAGNON

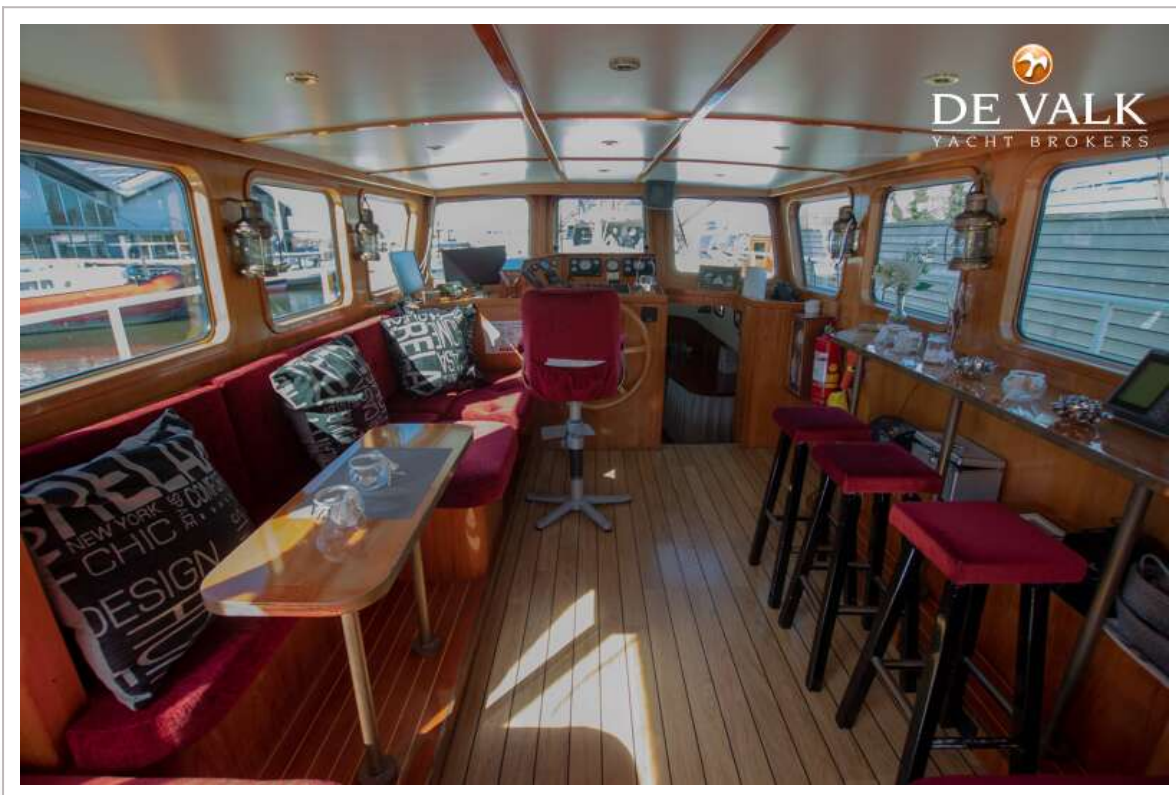
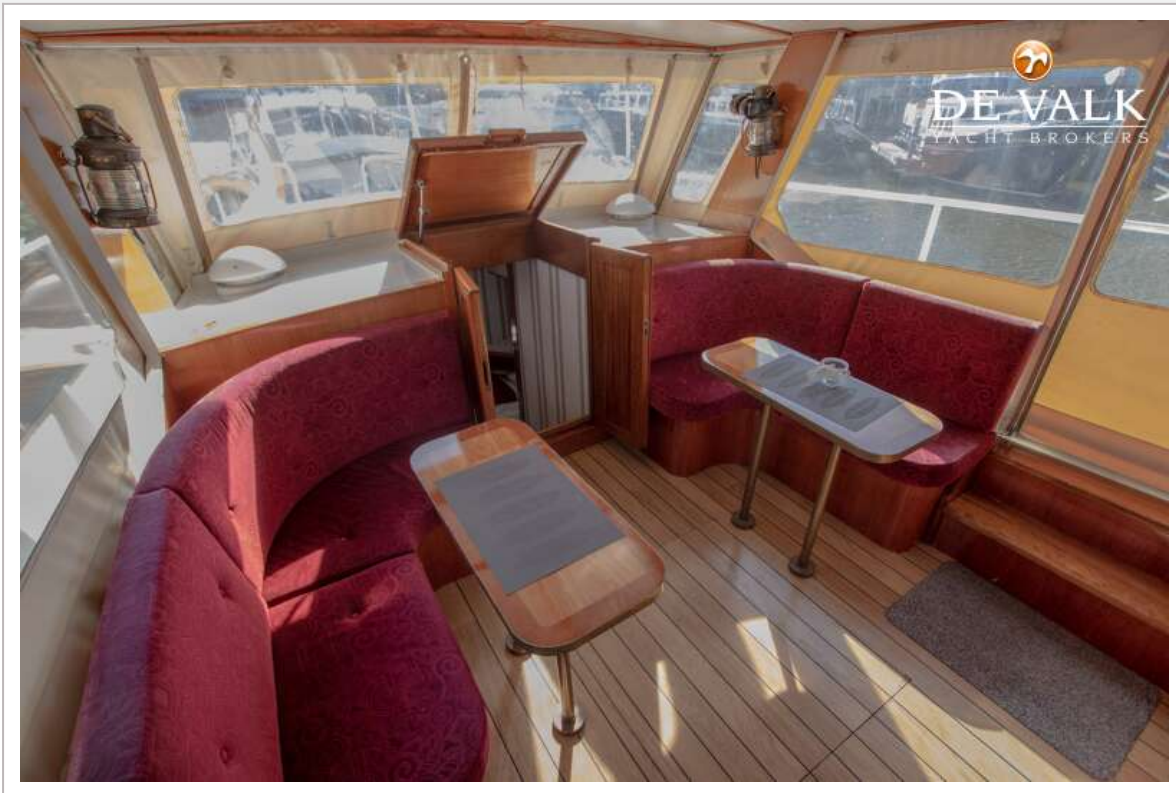




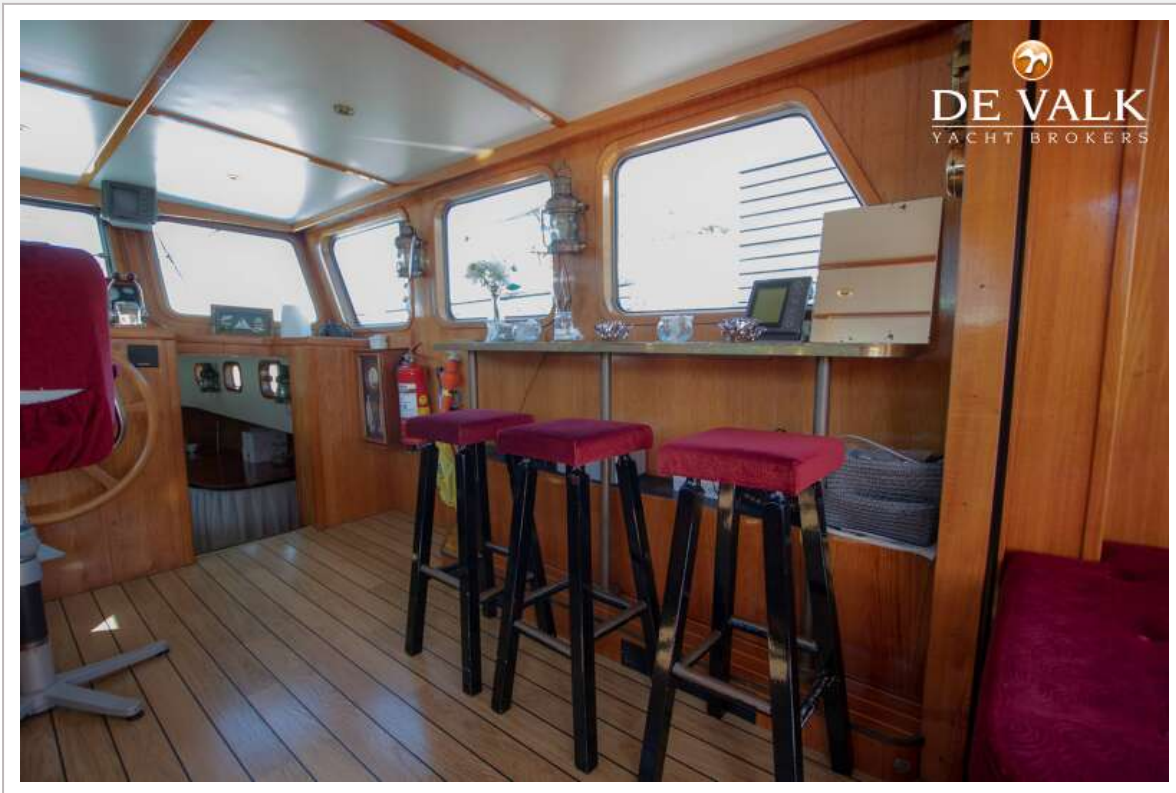
# HOUSEBOAT MS COMPAGNON



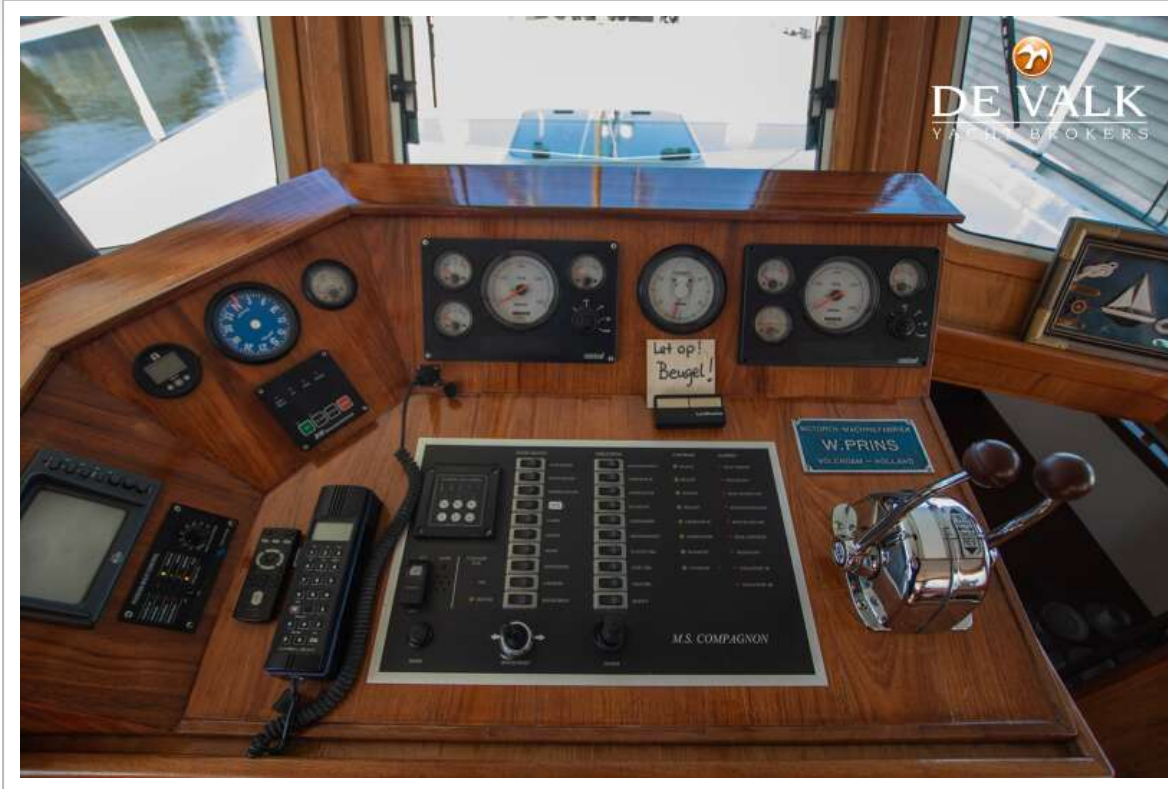
# HOUSEBOAT MS COMPAGNON



# HOUSEBOAT MS COMPAGNON



# HOUSEBOAT MS COMPAGNON



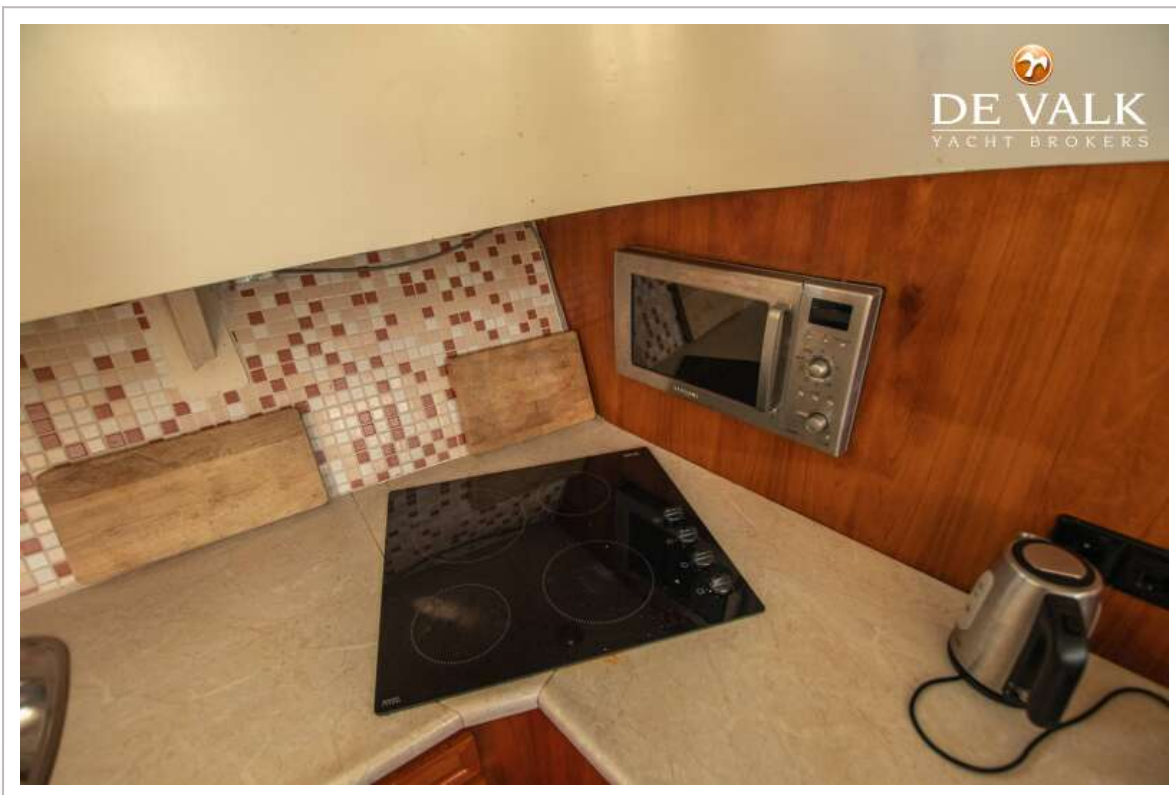
# HOUSEBOAT MS COMPAGNON



# HOUSEBOAT MS COMPAGNON



# HOUSEBOAT MS COMPAGNON

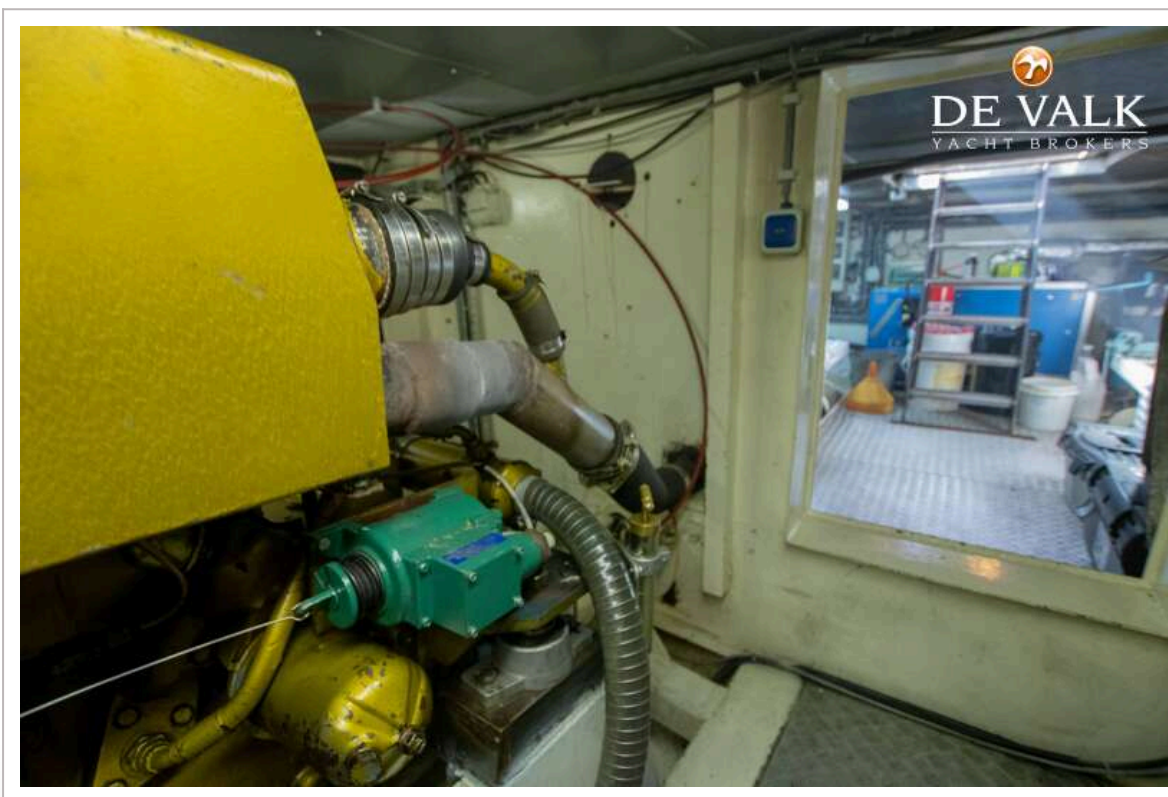


# HOUSEBOAT MS COMPAGNON





# HOUSEBOAT MS COMPAGNON



# HOUSEBOAT MS COMPAGNON

