



DE VALK
YACHT BROKERS



SUPER VAN CRAFT 1570



DE VALK
YACHT BROKERS

SUPER VAN CRAFT 1570

VAN DE MAKELAAR

Deze Super van Craft 1570 is gebouwd op de bekende jachtwerf Klaassen in Voorschoten. Ze beschikt over een stuurhuis, twee hutten met elk een eigen aparte douche en toilet en dubbele beglazing, wat deze Super van Craft zeer geschikt maakt voor wonen aan boord en lange reizen met alles wat je nodig hebt + meer. De huidige eigenaar heeft sinds 2001 kosten noch moeite gespaard en is door de jaren heen nooit gestopt met het re-fitten, upgraden en onderhouden van de boot. Volledige re-fit van het interieur, nieuwe motoren, compleet nieuw stuurhuis geplaatst in 2017, stabilisatoren en nog veel meer!

Joris van de Rijt

SPECIFICATIES

Afmetingen	15.70 x 4.45 x 1.60 (m)	Bouwer	Jachtwerf B. Klaassen en Zn. N.V.
Bouwjaar	1971	Hutten	2
Materiaal	Staal	Slaapplaatsen	5
Motor(en)	2 x John Deere 6068DFM150 diesel	Pk/Kw	2 x 150.00 (pk), 110.40 (kw)
Vraagprijs	€ 295.000 (BTW Betaald)	Ligplaats	bij verkoopkantoor

CONTACT

Kantoor	De Valk Sint Annaland	Telefoon	+31 166 601 000
Adres	Koelhuisweg 4 4697 RM Sint Annaland The Netherlands	E-mail	sintannaland@devalk.nl

DISCLAIMER

Hoewel er uiterste zorg besteed is aan de correctheid, volledigheid en actualiteit van onze informatie kunnen hieraan geen rechten worden ontleend.



SUPER VAN CRAFT 1570

ALGEMEEN

Model	SUPER VAN CRAFT 1570
Type	motorjacht
Lengte (m)	15,70
Breedte (m)	4,45
Diepgang (m)	1,60
Doorvaarthoogte min (m)	4,00
Stahoogte (m)	1,97
Bouwjaar	1971
Gebouwd door	Jachtwerf B. Klaassen en Zn. N.V.
Land	Nederland
Waterverplaatsing (t)	32
CE norm	NA
Romp materiaal	staal
Romp kleur	blauw (re-painted 2003 and 2017)
Rompvorm	rondspant
Materiaal opbouw	mahonie (re-painted 2003 and 2017)
Stootlijst	roestvast staal (new 2003)
Dek materiaal	staal (refit in 2002)
Afwerking dek	teak (teak deck refit in 2002)
Afwerking opbouw	teak (teak deck refit in 2002)
Afwerking kuip	teak (teak deck refit in 2002)
Antifouling (jaar)	2024
Raaml ijsten	aluminium Rhigo (new 2004)
Raammateriaal	dubbelglas Rhigo (new 2004)
Dekluik	2 x (new 2002-2007)
Patrijspoorten	(re-fit 2003)
Isolatie	No
Radarbeugel	neerklapbaar (complete new custom mast with hydraulic fitted in 2018)
Mast neerklapbaar	hydraulisch (new 2018)
Brandstoftank (liter)	staal 2 x 700 (cleaned in ca. 2010)



SUPER VAN CRAFT 1570

Inhoudsmeter (brandstoftank)	Floscan (new 2008)
Drinkwatertank (liter)	staal 1.000 (cleaned in ca. 2010)
Inhoudsmeter (drinkwatertank)	ja
Vuilwatertank (liter)	kunststof 200 (new fitted 2005)
Inhoudsmeter (vuilwatertank)	(new 2005)
Vuilwatertank afvoer	dekafzuigpunt + pomp (new 2005)
Stuurwiel	kettingbesturing
Binnen stuurstand	With bleu leather helm seat (new 2008)
Extra info romp	Underwater body sandblasted in 2018
Extra info verfsysteem	Hull + superstructure re-painted in winter 2017/2018
Extra info	New polywood plates under scepters after deck 2002-2003
Extra info	Wood exterior re-painted where needed 2024

ACCOMMODATIE

Hutten	2
Slaapplaatsen	5
Interieur	teak (refit 2004-2005)
Vloer	teak en holly (new 2004-2010)
Achterdek	ja
Stuurhut	Complete pilot house new fitted in 2017
Deksalon	ja
Salon	Refit saloon 2004-2005
Stahoogte salon (m)	1,97
Schuifdak	handbediend In saloon
Verwarming	diesel hete lucht 2 x Webasto (new 2006)
Airco	airco omkeerbaar 2 x Coolmaxx for cabins (new 2005)
Navigatie ruimte	In saloon + pilothouse
Achterkajuit	(refit 2004-2005)
Dinette	(new 2004-2005)
Openslaande deur achterdek	(new 2017)
Keuken	Refit galley / dinette 2004-2005



SUPER VAN CRAFT 1570

Aanrechtblad	corian (new 2004-2005)
Spoelbak	roestvast staal (new 2004-2005)
Kooktoestel	gas 4 burner (new 2004-2005)
Oven	No
Afzuigkap	(new 2004-2005)
Koelkast	24 Volt (new 2004-2005)
Vriezer	No
Warmwatersysteem	220V + motor (new 2002)
Waterdruksysteem	elektrisch
Vaatwasser	Bosch (new 2004-2005)
Eigenaarshut	frans bed (refit owners cabin 2004-2005)
Lengte bed (m)	2,00 x 1,50
Kledingkast	hangend/lades/legplanken (refit 2004-2005)
Badkamer	en suite (bathroom refit 2008-2009)
Toilet	en suite
Toilet Systeem	elektrisch Vetus (new 2004-2005)
Wasbak	in de badkamer (new 2004-2005)
Douche	en suite (new 2004-2005)
Gastenhut 1	tweepersoonsbed (refit guest cabin 2010-2011)
Lengte bed (m)	1,95 x 1,75
Kledingkast	hangend/lades/legplanken (refit 2010-2011)
Badkamer	en suite (bathroom refit 2008-2009)
Toilet	en suite
Toilet systeem	elektrisch (new 2010-2011)
Wasbak	in de badkamer (new 2010-2011)
Douche	en suite (new 2010-2011)
Wasmachine	Bosch (new 2005)
Extra info	Original Super van Craft light fixtures

MOTOR(EN)

Aantal motoren	2
-----------------------	---



SUPER VAN CRAFT 1570

Merk	John Deere
Type	6068DFM150
Pk	150
kW	110.40
Brandstof	diesel
Geïnstalleerd in jaar	2013
Kruissnelheid (kn)	8
Verbruik (ltr/uur)	10
Motoruren	1008
Koelsysteem motor	indirecte warmtewisselaar
Aandrijving	schroefas
Motorbediening	bowden kabels Morse control (new 2013)
Keerkoppeling	(new 2013)
Boegschroef	Side power (new 2007)
Type schroef	vast (new bronze propellers 2020)
Schroefbladen	3
Materiaal schroefas	roestvast staal (complete new shaft system 2003-2004)
Smering schroefas	water Volvo seal (new 2003-2004)
Elektrische lenspomp	2 x (new 2003-2004)
Bilge alarm	ja
Elektrische installatie	24 volt system new 2003-2004
Generator	Whisper 6000 ultra (new 2002)
Startaccu	2 x
Lichtaccu	4 x (new 2021-2022)
Generatoraccu	1 x (new 2021-2022)
Accu monitor	New Mastervolt management system 2008
Acculader	Mastervolt 24/75
Omvormer	Mastervolt 24/2500
Zonnecellen	Mastervolt (on pilot house, new 2017)
Walstroom	met kabel Cable master with remote and 30m cable (new 2005)
Scheidingstrafo	Mastervolt
Stabilisatoren	vin New, fitted in 2003-2004



Extra info	New engine room floors in 2003-2004
Extra info	New engine room insulation 2005-2006
Extra info	Engines + generator service 2024

NAVIGATIE

Dieptemeter	Garmin (new 2017)
Windmeetset	Garmin (new 2017)
Marifoon	Garmin GHS 10i (2x) , GHS 20i (all new 2017)
Autopiloot	Garmin (new 2017)
Roerstand aanwijzer	On autopilot
Radar	Garmin (new 2017)
Radar/GPS/plotter	2 x Garmin 7412 (new 2017)
Navtex	Furuno NX-300 (new 2004)
Elektronische kaart(en)	ja
AIS ontvanger	(new 2017)
Navigatieverlichting	ja
Zoeklicht	Jabsco (new 2002)

UITRUSTING

Zwemplatform	Covered with teak
Zwemtrap	roestvast staal (new 2002-2003)
Deur in spiegel	To swimming platform
Anker	Pool Stainless steel (new 2003)
Ankerketting	Stainless steel (new 2003)
Ankerlier	elektrisch Lofrans Falkon FK 000983 (new 2003)
Kaapstander	On windlass
Dekwasinstallatie	(new 2008-2009)
Bijboot	opblaasbaar vaste bodem
Buitenboordmotor	Honda 15 hp
Davits	roestvast staal (new 2002-2003)
Davits bediening	handmatig

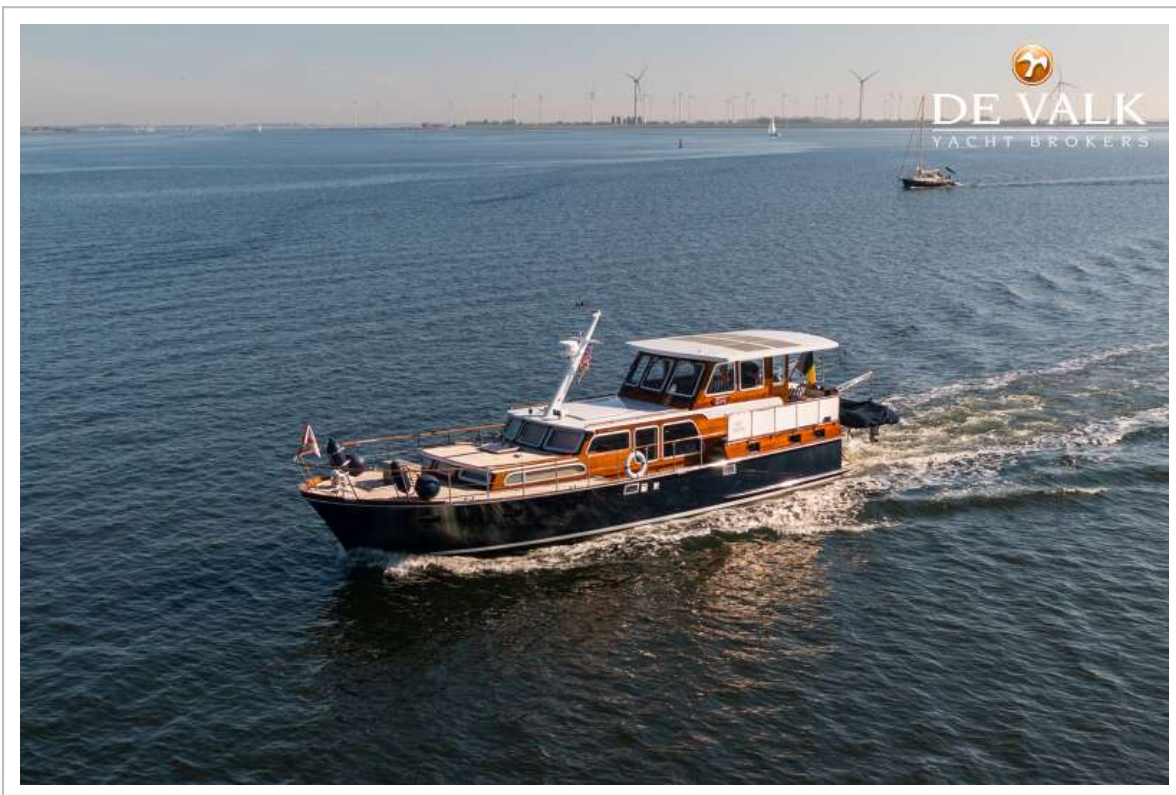


SUPER VAN CRAFT 1570

Zeereling	roestvast staal With wood (all scepters + fender holders new fitted in 2003)
Handgreep (opbouw)	hout (re-fit 2003)
Zij-instap in reling	4 x (new 2003)
Zwemvesten	ja
Reddingsboei	ja
Ruitenwisser	3 x Exalto (new 2002)
Hoorn	elektrisch
Stootkussens	ja
Landvasten	ja
Radio	Fusion MS-AV750 (new 2018)
Kuipspeakers	+ speakers in pilothouse. All Fusion (new 2018)
Klok - barometer	ja
Brandblusser	ja



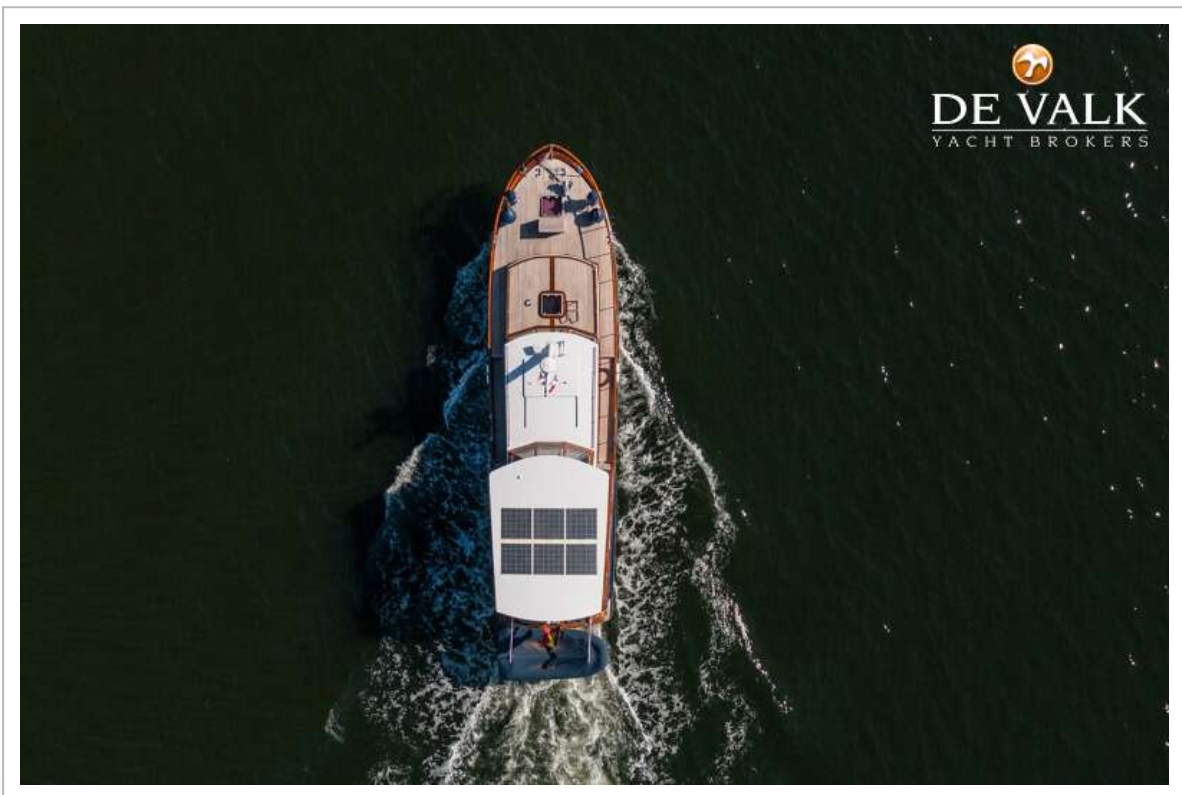
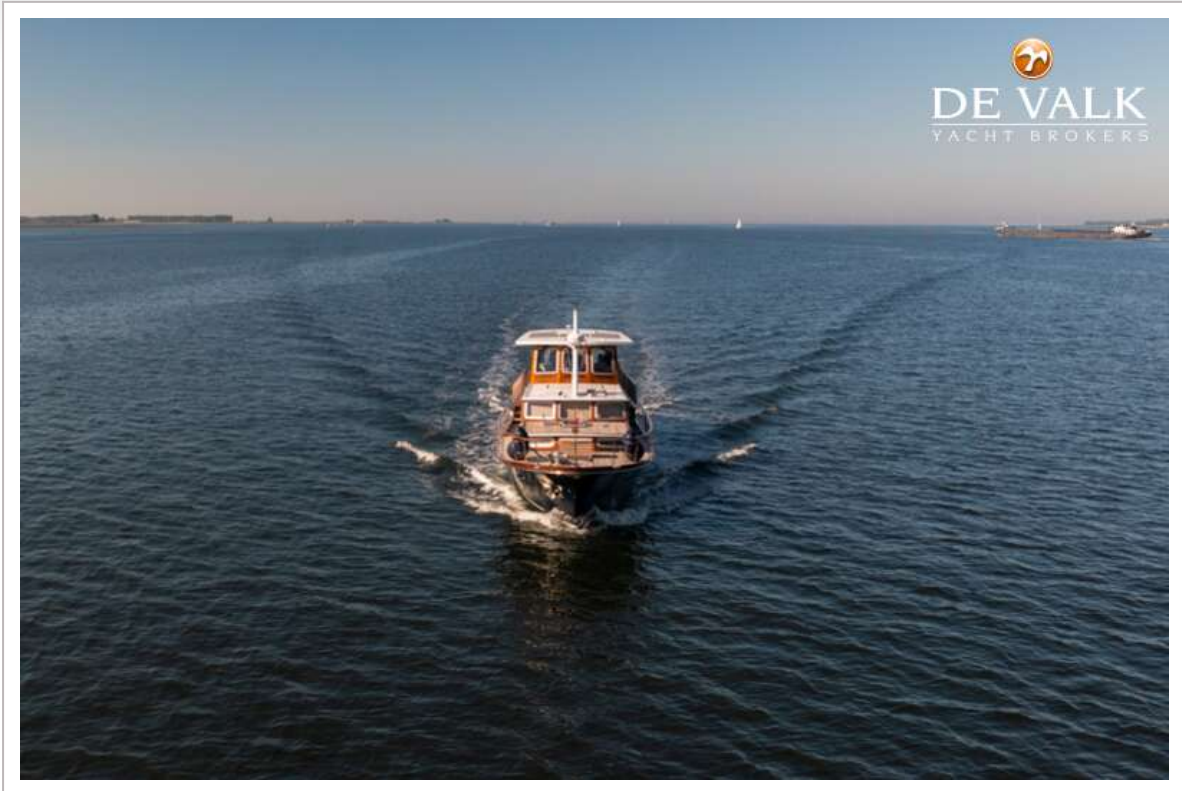
SUPER VAN CRAFT 1570



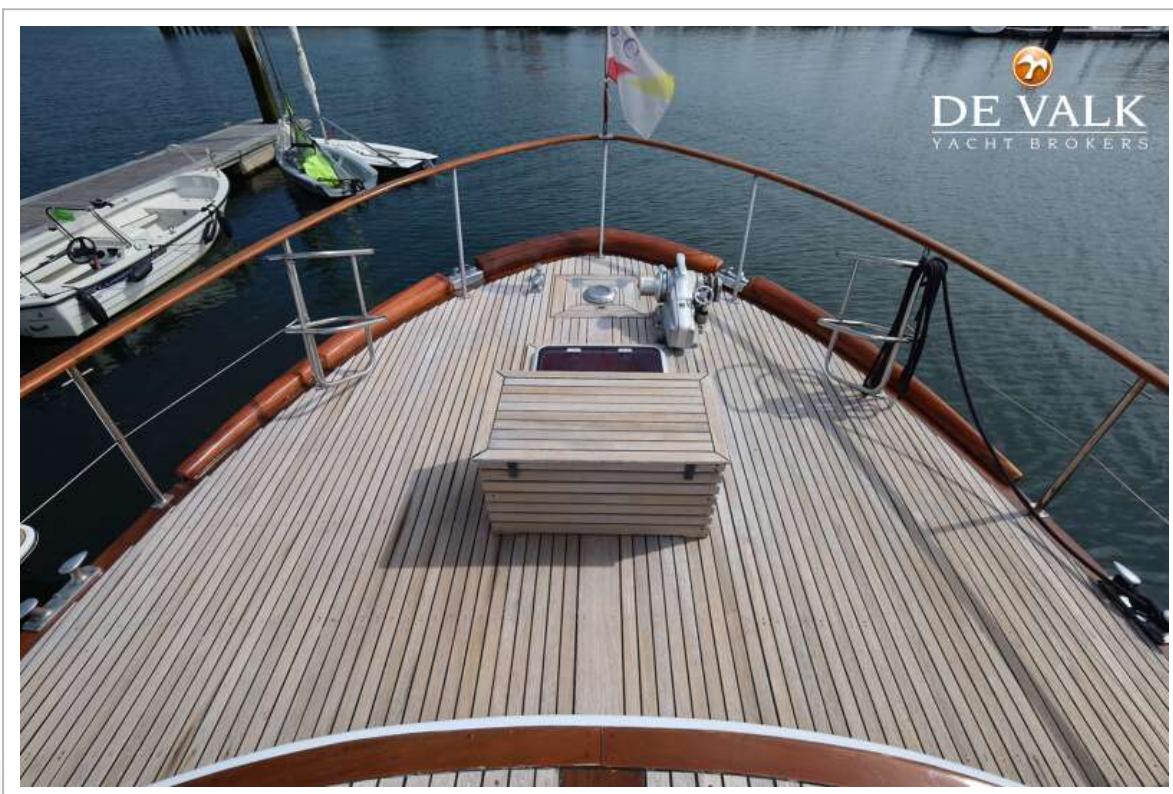
SUPER VAN CRAFT 1570



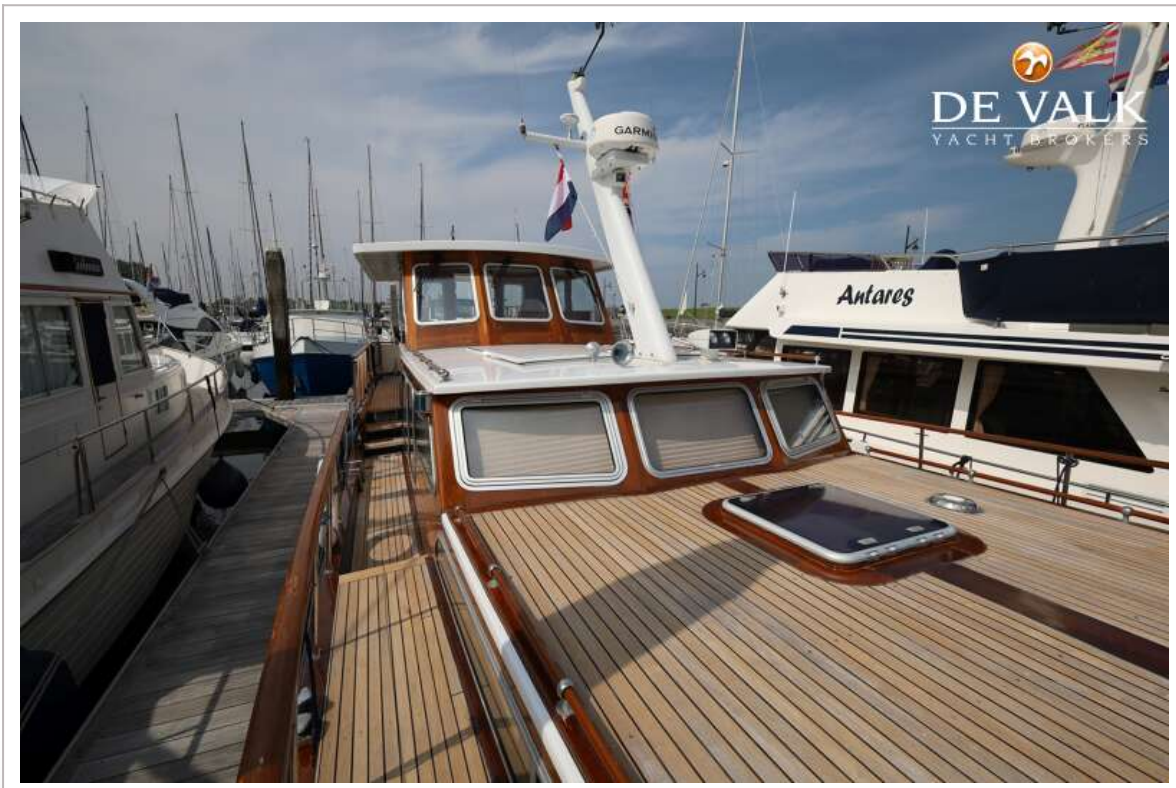
SUPER VAN CRAFT 1570



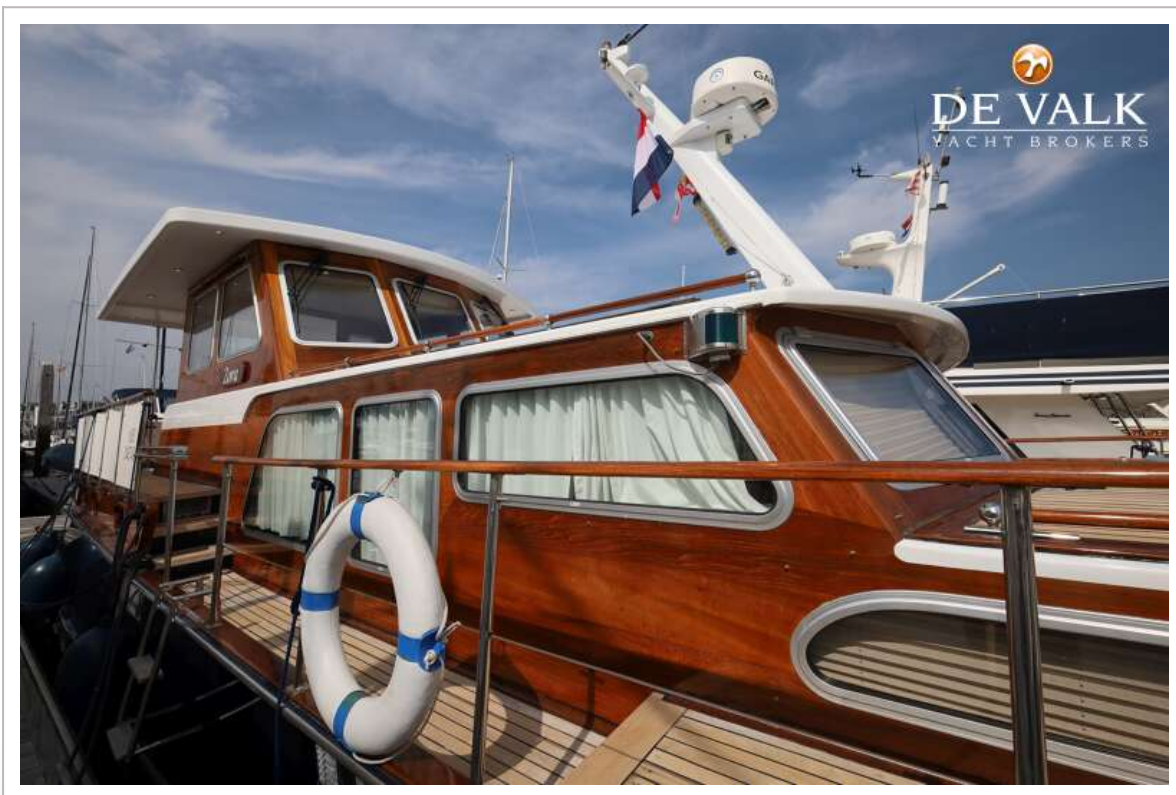
SUPER VAN CRAFT 1570



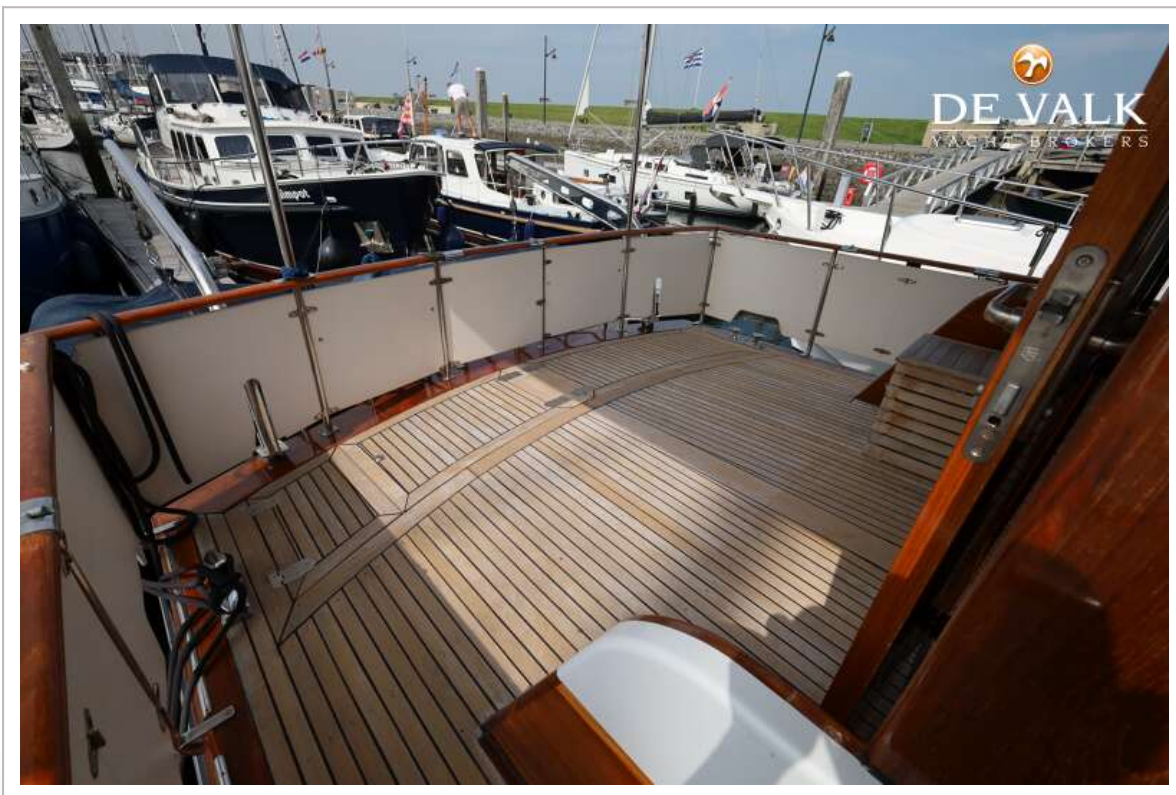
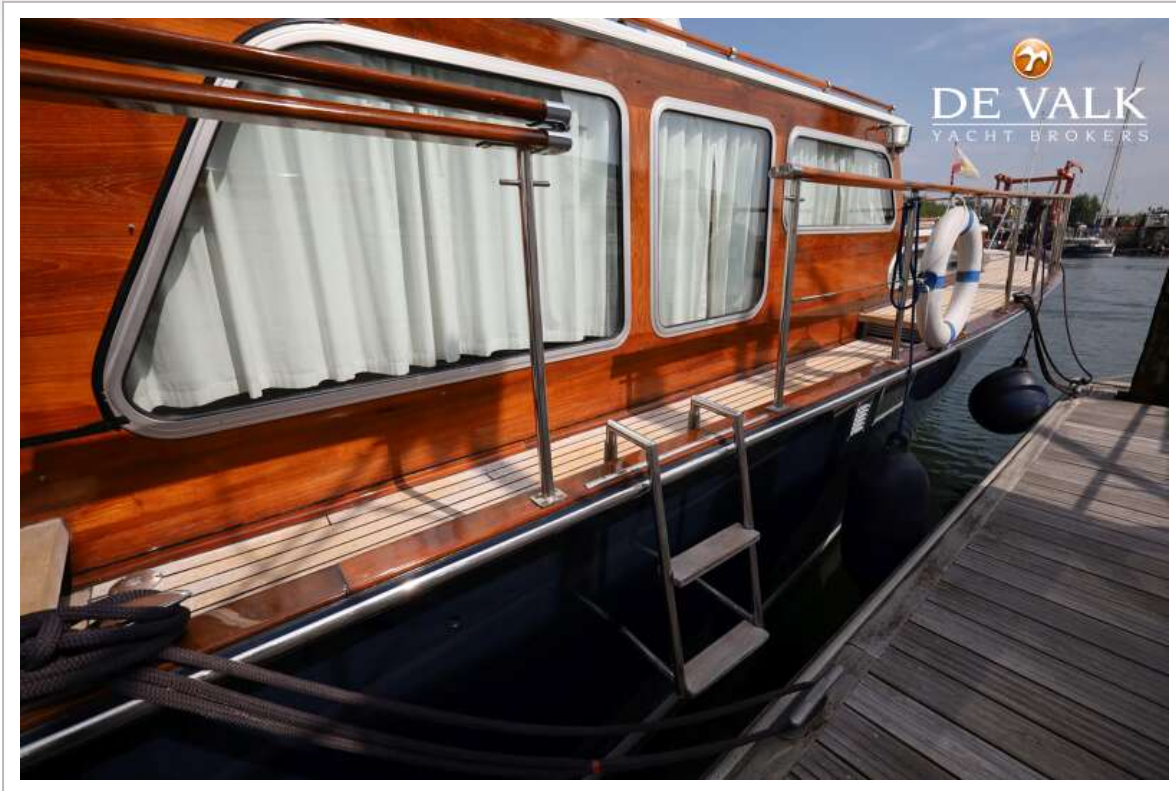
SUPER VAN CRAFT 1570



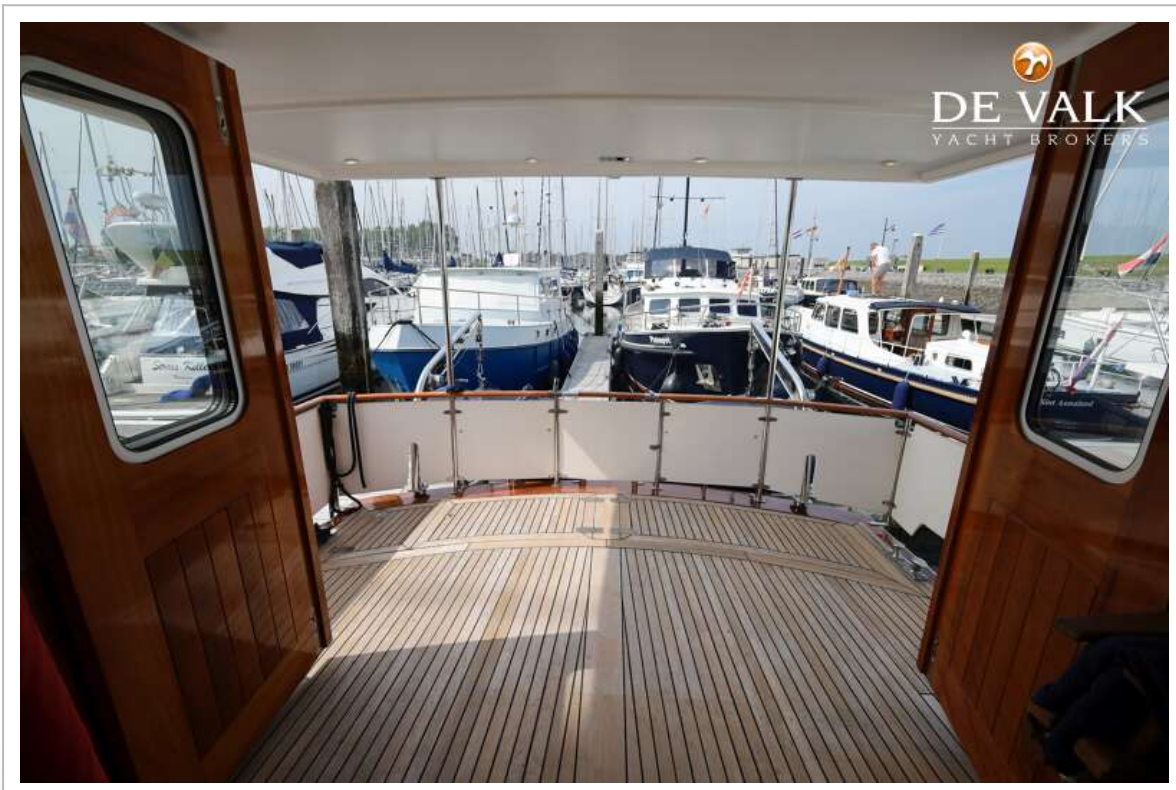
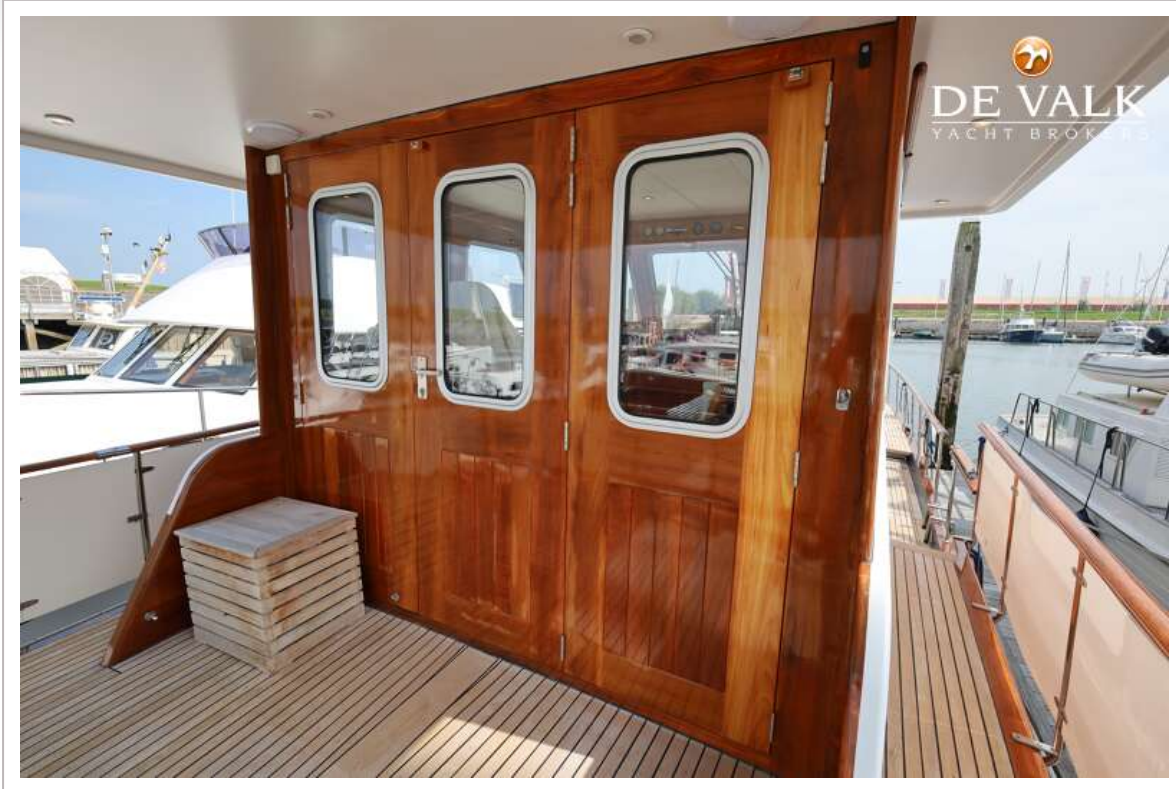
SUPER VAN CRAFT 1570



SUPER VAN CRAFT 1570



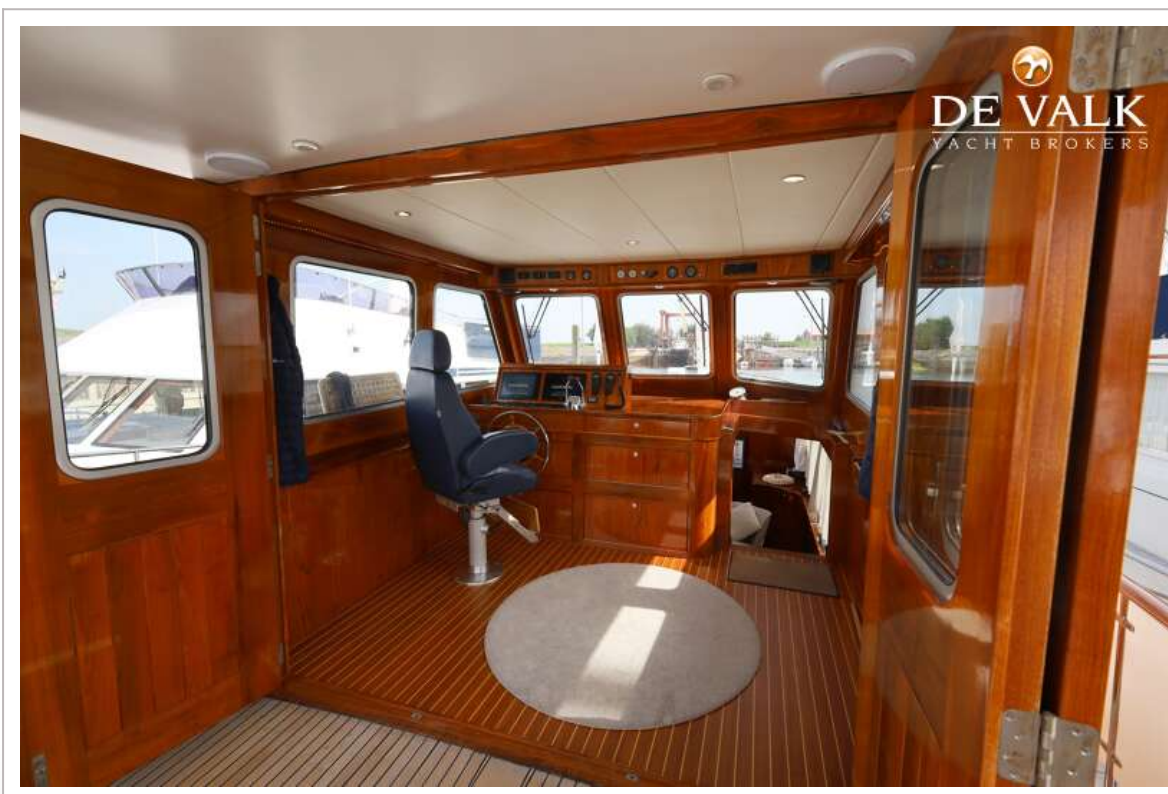
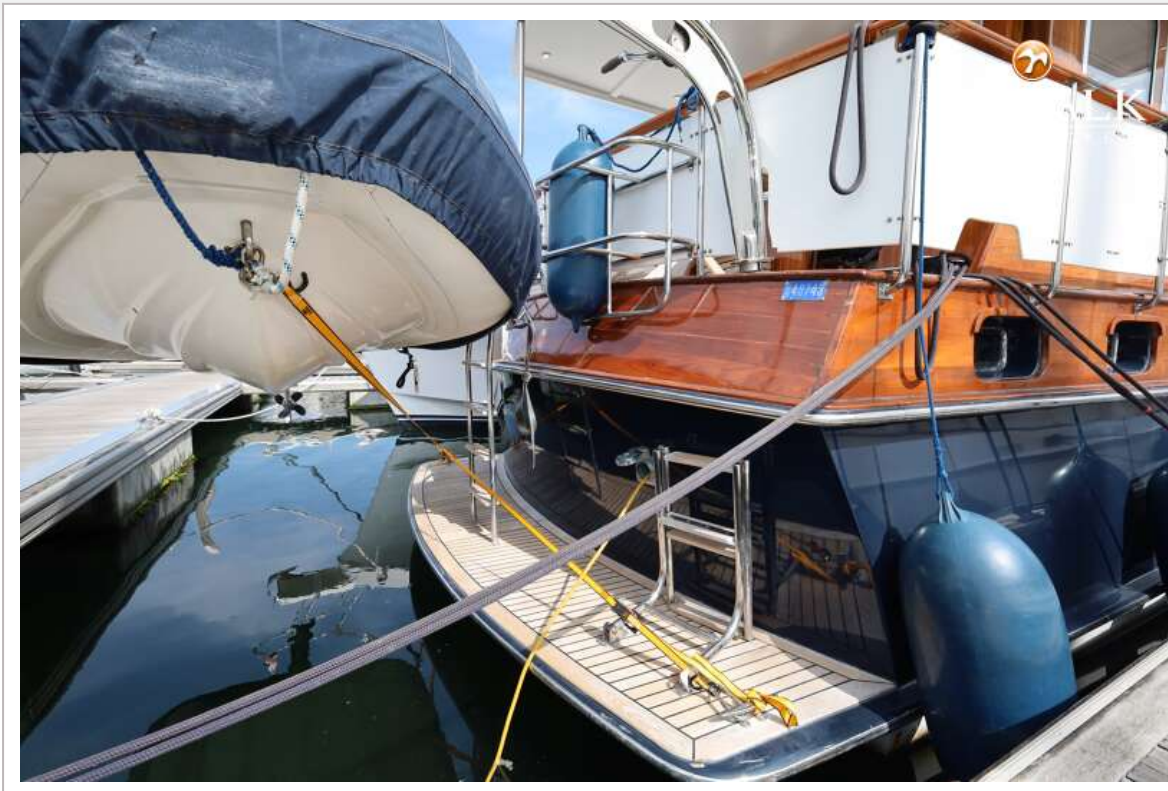
SUPER VAN CRAFT 1570



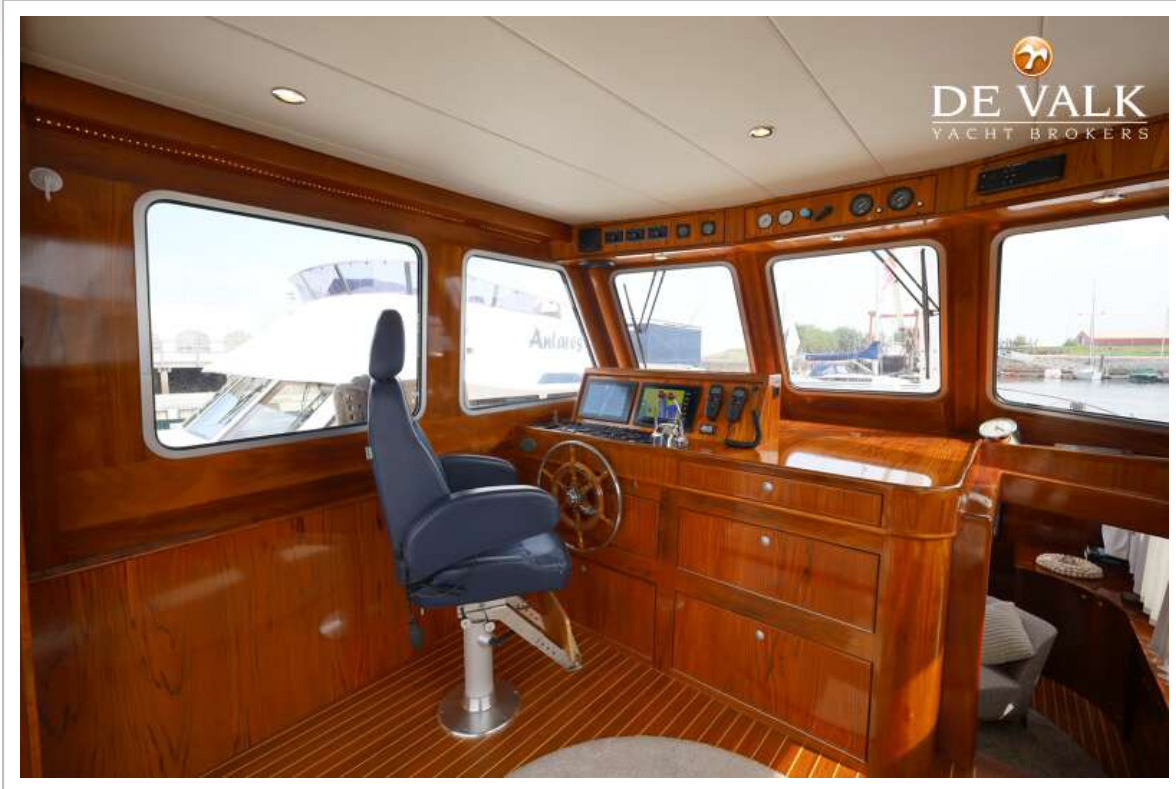
SUPER VAN CRAFT 1570



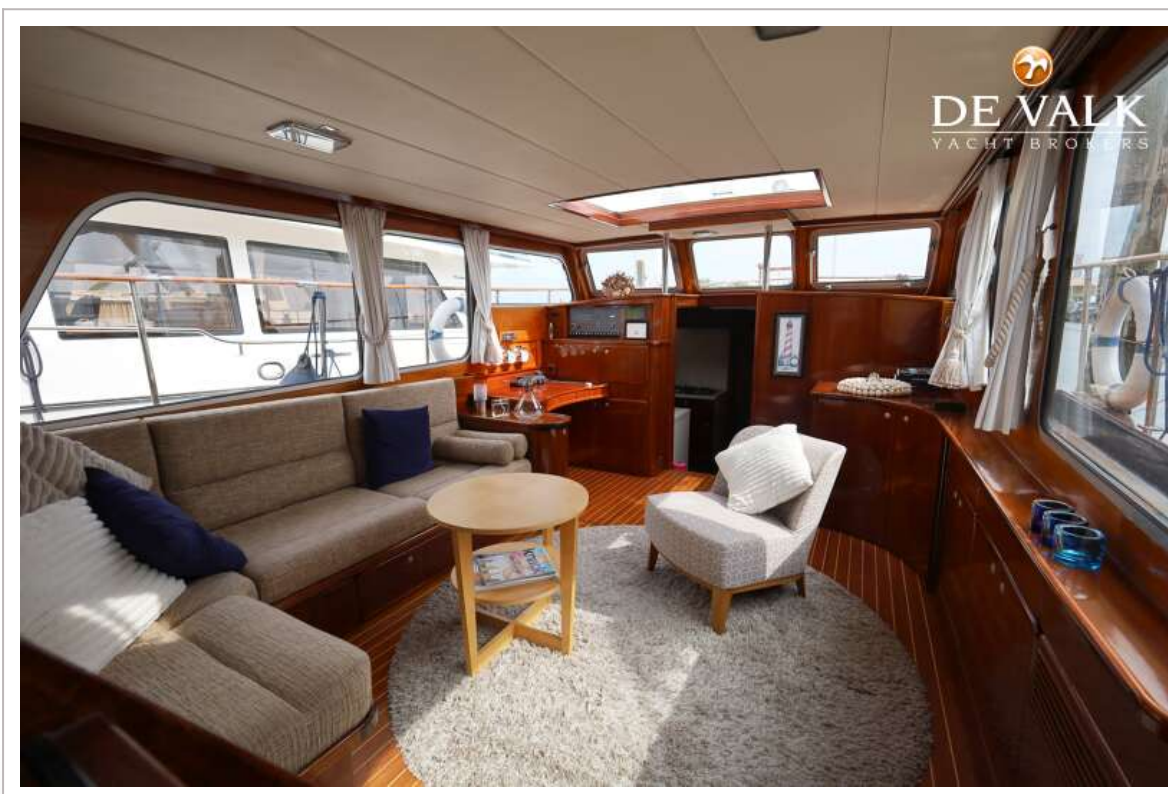
SUPER VAN CRAFT 1570



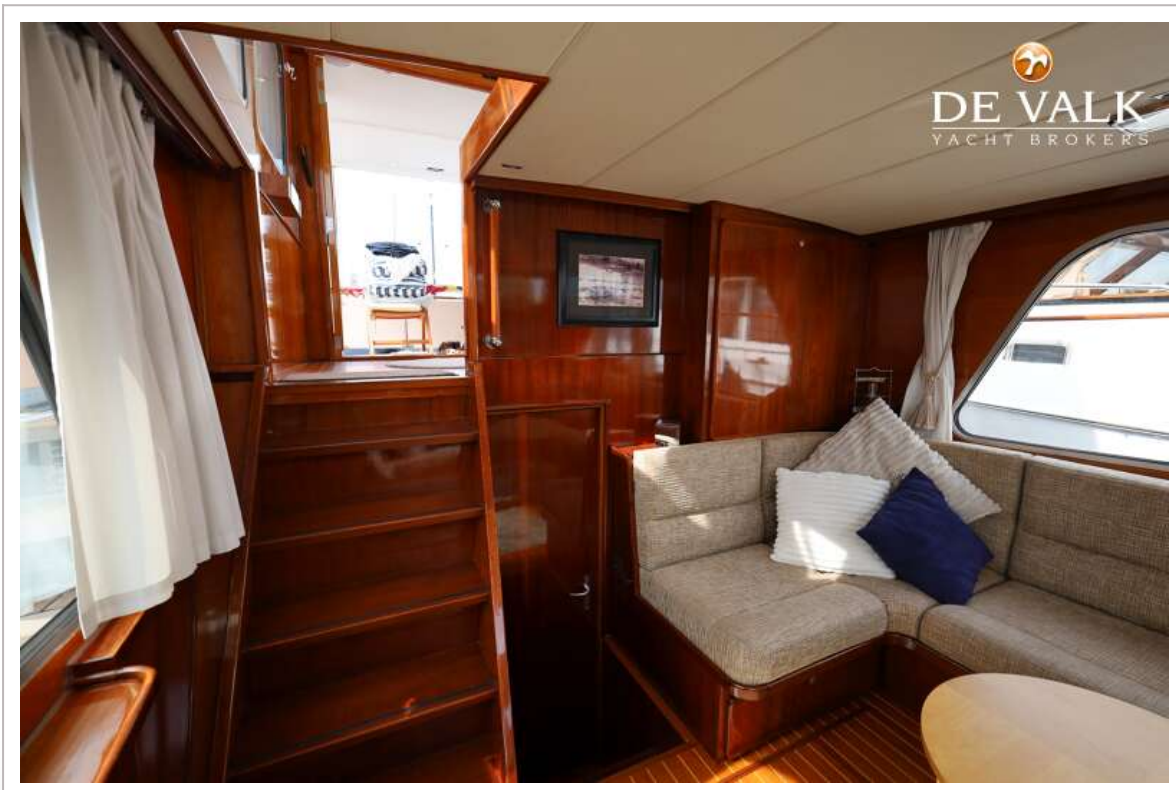
SUPER VAN CRAFT 1570



SUPER VAN CRAFT 1570



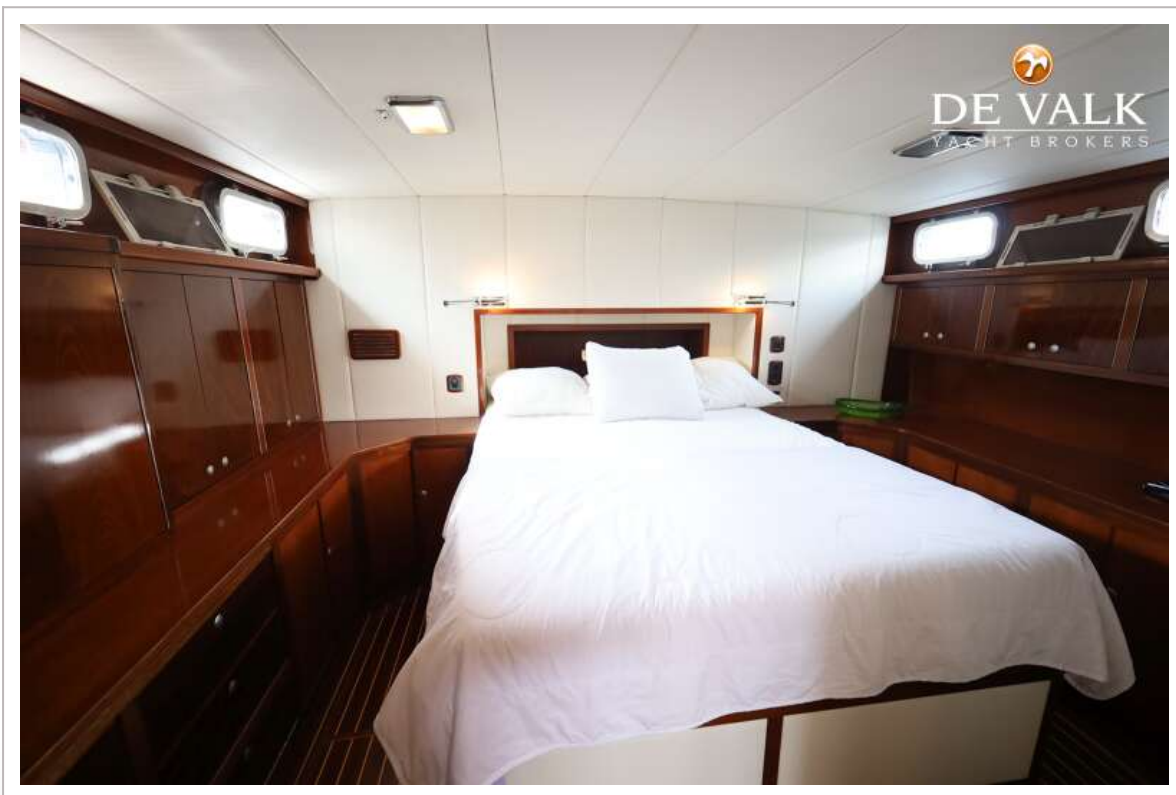
SUPER VAN CRAFT 1570



SUPER VAN CRAFT 1570



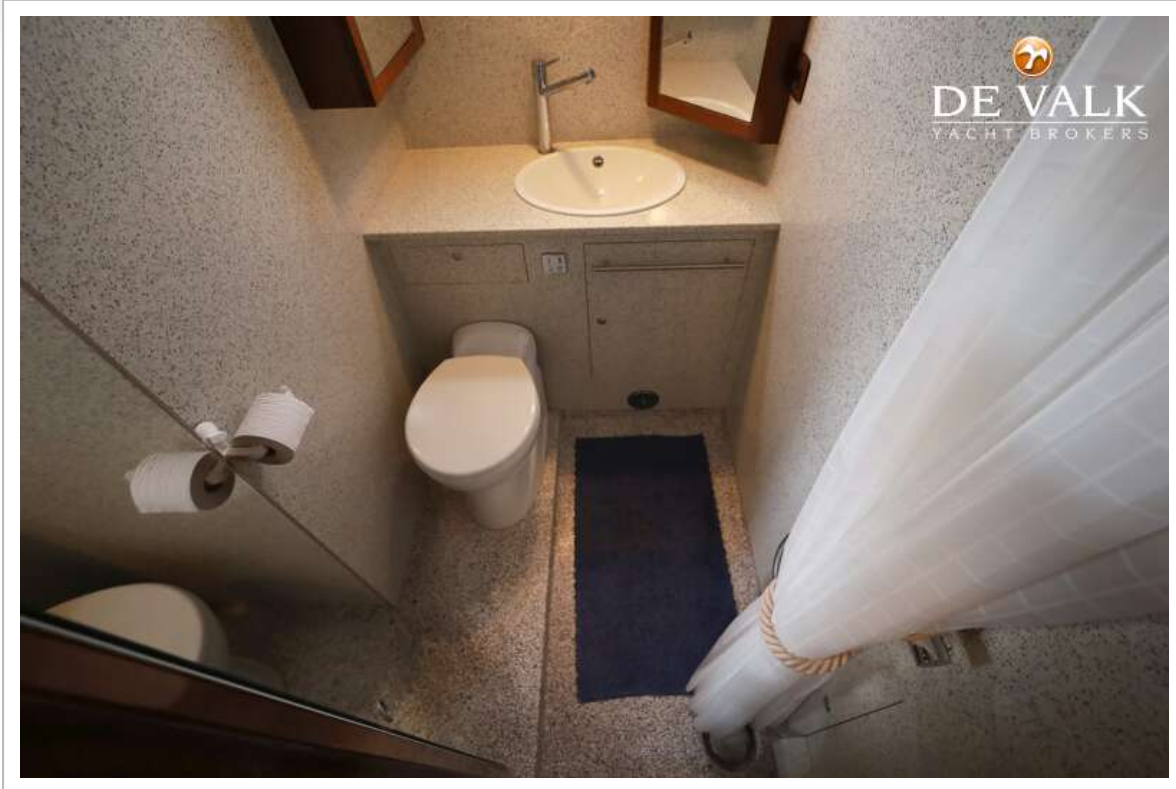
SUPER VAN CRAFT 1570



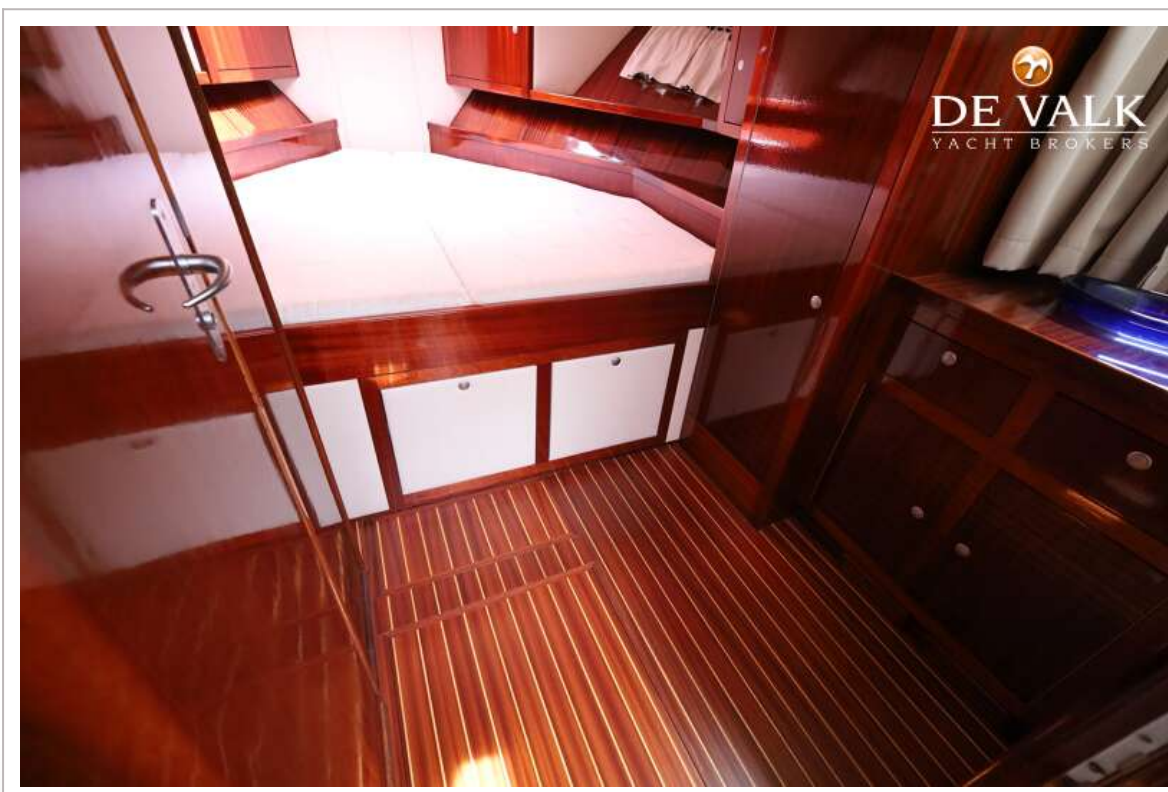
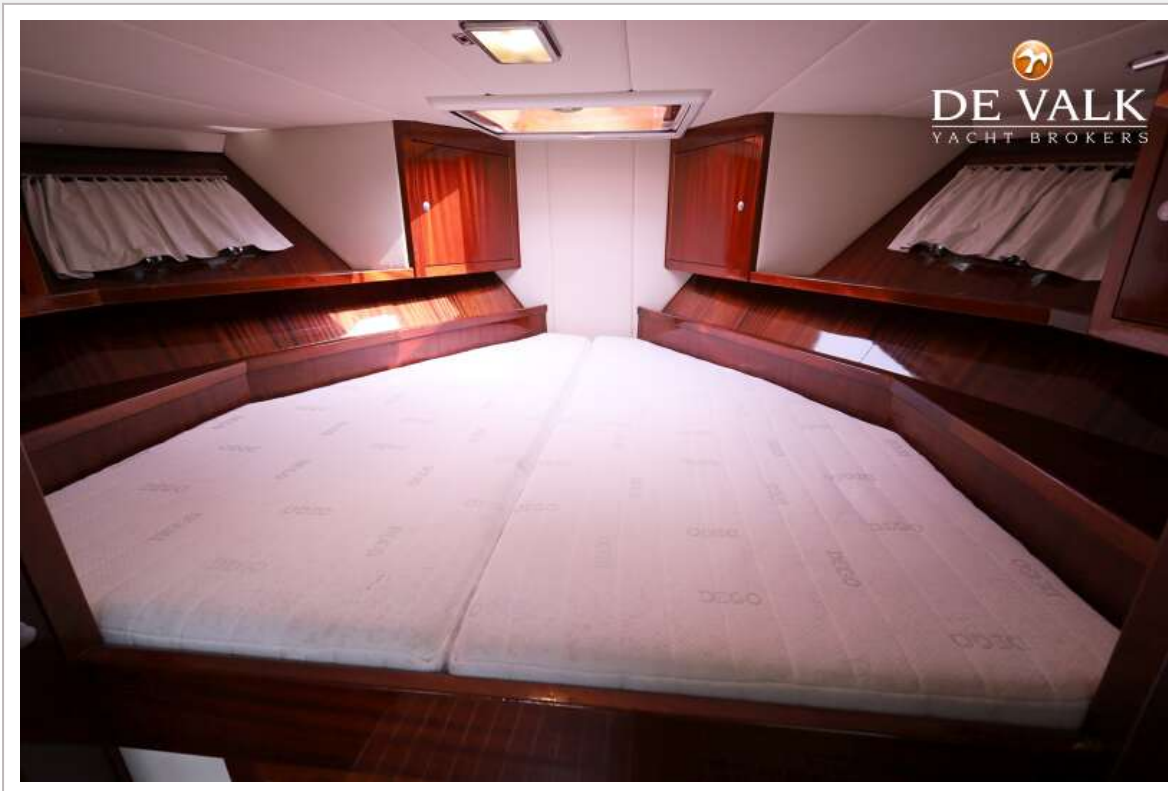
SUPER VAN CRAFT 1570



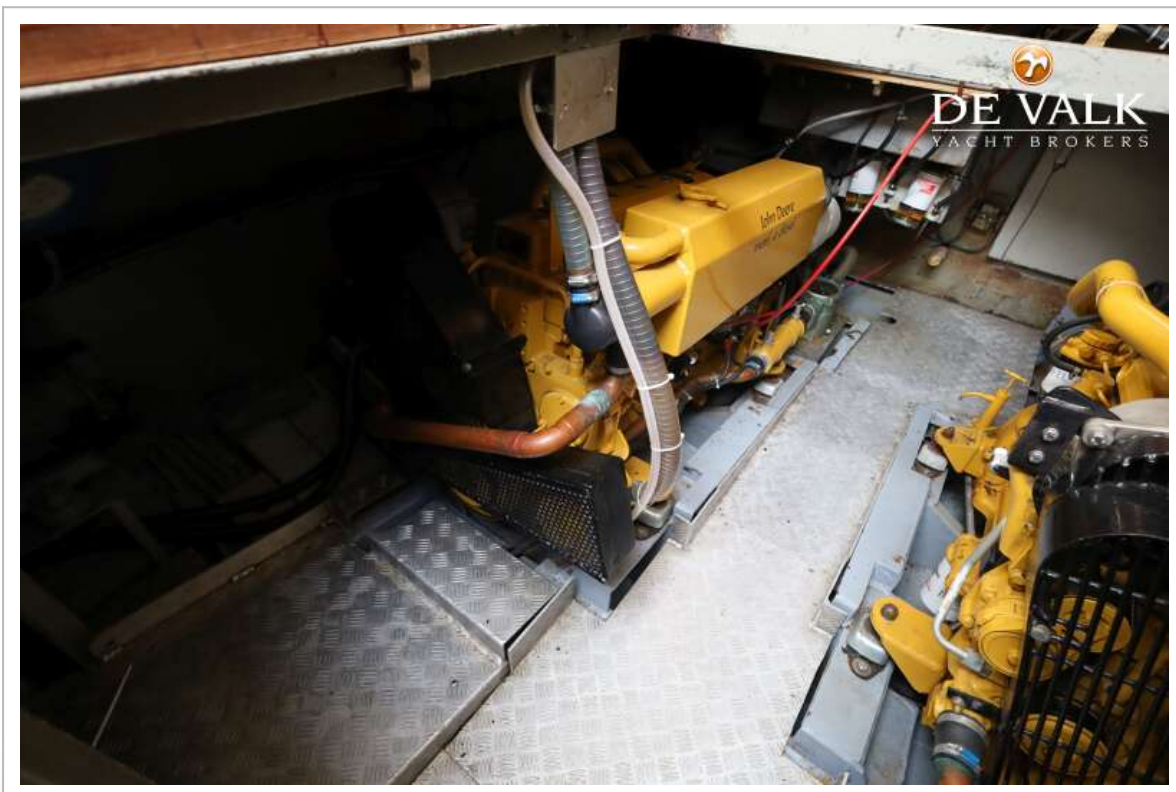
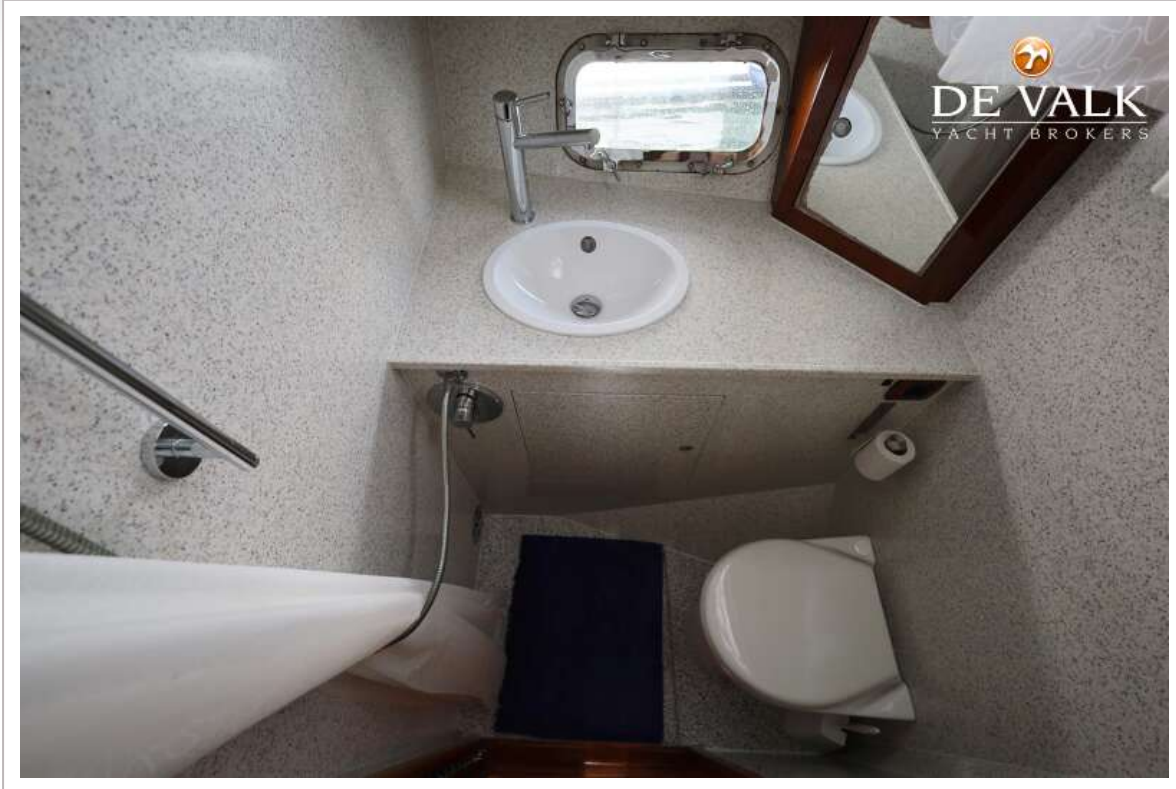
SUPER VAN CRAFT 1570



SUPER VAN CRAFT 1570



SUPER VAN CRAFT 1570



SUPER VAN CRAFT 1570

