



DE VALK
YACHT BROKERS



OYSTER 485 DECK SALOON



DE VALK
YACHT BROKERS

OYSTER 485 DECK SALOON

VAN DE MAKELAAR

The Oyster 485 is a typical Holman and Pye design with low freeboard, a gentle sheerline, and balanced ends. She is a popular bluewater cruiser for those seeking a yacht under 50 feet. Her length allows for a separate shower in the owner's head, and a dedicated generator space, just aft of the engine. Featuring a deck saloon in style with her three cabin layout, a centre cockpit, the 485 is a sleek and comfortable world cruising yacht, that is easily handled by a couple. For the owner she is the boat they were looking for and she delivered exactly what they wanted. A fantastic companion.

Jörg Hellmich

SPECIFICATIES

Afmetingen	14.78 x 4.27 x 2.20 (m)	Bouwer	Oyster Marine Ltd
Bouwjaar	1993	Hutten	3
Materiaal	Polyester	Slaapplaatsen	6
Motor(en)	1 x Perkins 4236M diesel	Pk/Kw	90.00 (pk), 66.24 (kw)
Vraagprijs	verkocht (BTW)	Ligplaats	bij verkoopkantoor

CONTACT

Kantoor	De Valk Almeria	Telefoon	+34 950 497 825
Adres	Puerto de Almerimar Darsena de la Batea 1, No. 42, 04711 Almerimar Spain	E-mail	almeria@devalk.nl

DISCLAIMER

Hoewel er uiterste zorg besteed is aan de correctheid, volledigheid en actualiteit van onze informatie kunnen hieraan geen rechten worden ontleend.



OYSTER 485 DECK SALOON

ALGEMEEN

Model	OYSTER 485 DECK SALOON
Type	zeiljacht
Lengte (m)	14,78
Lengte waterlijn (m)	11,91
Breedte (m)	4,27
Diepgang (m)	2,20
Doorvaarthoogte min (m)	17,50
Stahoogte (m)	1,95
Bouwjaar	1993
Te waterlating	1994
Gebouwd door	Oyster Marine Ltd
Land	Verenigd Koninkrijk
Ontwerper	Homann & Pyle
Waterverplaatsing (t)	22
Ballast (ton)	5,9
Bruto tonnage	17
Netto tonnage	5,9
CE norm	NA
Romp materiaal	polyester
Romp kleur	wit
Rompvorm	V-shaped hull
Kiel type	vin kiel met bulb Iron cast & lead
Materiaal opbouw	polyester
Dek materiaal	polyester
Afwerking dek	teak Original (in good conditions)
Afwerking opbouw	teak Original (in good conditions)
Afwerking kuip	teak
Antifouling (jaar)	2023
Dorades	ja
Raamlijsten	aluminium



OYSTER 485 DECK SALOON

Raammateriaal	normaal glas
Dekluik	ja
Isolatie	ja
Brandstoftank (liter)	polyester 530
Inhoudsmeter (brandstoftank)	Gauge
Drinkwatertank (liter)	polyester 750
Inhoudsmeter (drinkwatertank)	Gauge
Vuilwatertank (liter)	30 (rubber)
Stuurwiel	kabelbesturing
Noodhelmstok	ja
Extra info romp	Hull is in excellent conditions

ACCOMMODATIE

Hutten	3
Slaapplaatsen	6
Interieur	teak In good conditions
Indeling	3 cabins
Vloer	hout
Deksalon	ja
Stahoogte salon (m)	1,95
Verwarming	diesel hete lucht Webasto
Kaartentafel	ja
Achterkajuit	Owner's cabin
Ombouwbare kooi	In saloon
Keuken	ja
Aanrechtblad	corian Walk through
Spoelbak	roestvast staal Double
Kooktoestel	gas Stormforce (4 burner)
Oven	ja
Gasdetector	ja
Combi magnetron/oven	Samsung Classic Collection



OYSTER 485 DECK SALOON

Koelkast	Oyster
Vriezer	Oyster (cooling pump overhauled 2023)
Warmwatersysteem	220V + motor
Waterdruksysteem	elektrisch
Hand en/of voetspomp	ja
Waterkoker	ja
Kokendwaterkraan	ja
Koffiezetapparaat	ja
Kommaliewan	ja
Eigenaarshut	tweepersoonsbed
Lengte bed (m)	2,00 x 1,60
Kledingkast	hangend/lades/legplanken
Toilet	en suite Aft
Toilet Systeem	handbediening
Wasbak	bij het toilet
Douche	en suite
Gastenhut 1	v-bed
Lengte bed (m)	2,00 x 1,60
Kledingkast	ja
Toilet	gedeeld FW
Toilet systeem	handbediening
Wasbak	bij het toilet
Douche	gedeeld
Gastenhut 2	stapelbed Mid port
Lengte bed (m)	2,00 x 0,80
Kleerkast	ja
Extra info	Interior is in very good conditions

MOTOR(EN)

Aantal motoren	1
Merk	Perkins



OYSTER 485 DECK SALOON

Type	4236M
Pk	90
kW	66.24
Brandstof	diesel
Geïnstalleerd in jaar	1993
Maximale snelheid (kn)	7,5
Kruissnelheid (kn)	6
Verbruik (ltr/uur)	3,5
Bereik (nm)	900
Motoruren	2320
Koelsysteem motor	indirecte warmtewisselaar Replaced in 2023
Aandrijving	schroefas
Schroefas afdichting	New 2023
Motorbediening	bowden kabels
Keerkoppeling	mechanisch HBW 250-2R
Boegschroef	elektrisch
Uitlaatsysteem	watergekoeld
Type schroef	vaanstand Maxprop
Schroefbladen	3
Materiaal schroefas	roestvast staal
Smering schroefas	water
Handlenspomp	ja
Elektrische lenspomp	ja
Bilge alarm	ja
Generator	All fixings installed
Startaccu	2 x 12V / 100 Amp - Acid (2023)
Lichtaccu	6 x 12V / 72 Amp - Acid (2023)
Accu monitor	Magnetronic DCC4000
Acculader	Victron Skylla 24V / 50A
Omvormer	Pros Kit (300 Watt)
Windgenerator	Silent Wind (460+ Watt)
Zonnecellen	Sunwind (250 Watt)



OYSTER 485 DECK SALOON

Walstroom	met kabel 230V
Watermaker	Seafresh (65 L/Hr)
Extra info	Battery Isolator

NAVIGATIE

Kompas	Plastimo (2019)
Dieptemeter	ja
Dieptemeter/log	Raymarine i70 (2019)
Log	Autohelm Speed
Windmeetset	Autohelm Wind + VMG
Repeaters	Autohelm Multi
Marifoon	Std Horizon (2023) + Icom M56
Handmarifoon	ja
Autopiloot	2 x Autohelm ST7000
Roerstand aanwijzer	Raytheon
Radar	Raytheon R4C
GPS	Raymarine GPS
Plotter/GPS	Raymarine Axiom (2023)
Weer ontvanger	Furuno DFax
AIS transponder	Raymarine
Radio ontvanger	Iridium Go
Zendinstallatie	Icom M800 SSB
Epirb	Memurdo Smartfind (2017)
Navigatieverlichting	LED
Extra info	All equipment is functional

UITRUSTING

Buiskap	New 2020
Bimini	New 2020
Kuipkussens	Partial
Kuiptafel	Teak



OYSTER 485 DECK SALOON

Zwemplatform	ja
Zwemtrap	roestvast staal
Loopplank	Aluminum
Dekdouche	ja
Anker	Delta
Ankerketting	50 m (13mm)
Ankerlier	elektrisch Lewmar (new gear & motor)
Bijboot	opblaasbaar Avon
Buitenboordmotor	Yanmar
Buitenboordmotorsteun	ja
Davits	roestvast staal ED 18/19 GW (130kg)
Davits bediening	handmatig
Zeereeling	draad
Handgreep (opbouw)	roestvast staal
Zij-instap in reling	ja
Hekstoel	ja
Preekstoel	ja
Reddingsvlot	tas ML Lifeguard
Reddingsvlot (pers)	6
Reddingsvlot laatst gekeurd	Needs service
Reddingsboei	Ring (2017)
Slingerruit	ja
Hoorn	luchtdruk
Verrekijker	ja
Stootkussens	ja
Landvasten	ja
Reserve onderdelen	ja
Gereedschap	ja
Radio-cd speler	JVC (2013)
Kuipspeakers	Fusion (new 2023)
Speakers in salon	ja
Klok - barometer	ja



OYSTER 485 DECK SALOON

Brandblusser ja

TUIGAGE

Tuigage	sloep-kotter
Staad want	draad Replaced 2015
Merk mast	Z-Spar
Materiaal mast	aluminium gespoten
Zalingen	2 sets
Doorgestoken mast	ja
Grootzeil	Lundh Vertecc (2020)
Fok	ja
Genua I	Lundh Vertech (2020)
Genua II	Lundh Vertech (2020)
Genua rolreefsysteem	Furlex
Kotter rolreefsysteem	Furlex
Gennaker	ja
Spinnaker	ja
Wegneembare binnen voorstag	ja
Reefinstallatie	rolgrootzeil in de mast
Giekneerhouder	mechanisch en talie
Primaire schootlieren	2 x Lewmar ST 2SP 62"
Secondaire schootlieren	2 x Lewmar ST 2SP 48"
Vallieren	2 x Lewmar ST 2SP 40"
Reeflier	2 x Lewmar ST 2 SP 40" (new 2023)
Lierhoezen	ja
Spinnakerboom	aluminium On mast
Geïsoleerde achterstag	ja
Extra info	Running rigging in good conditions



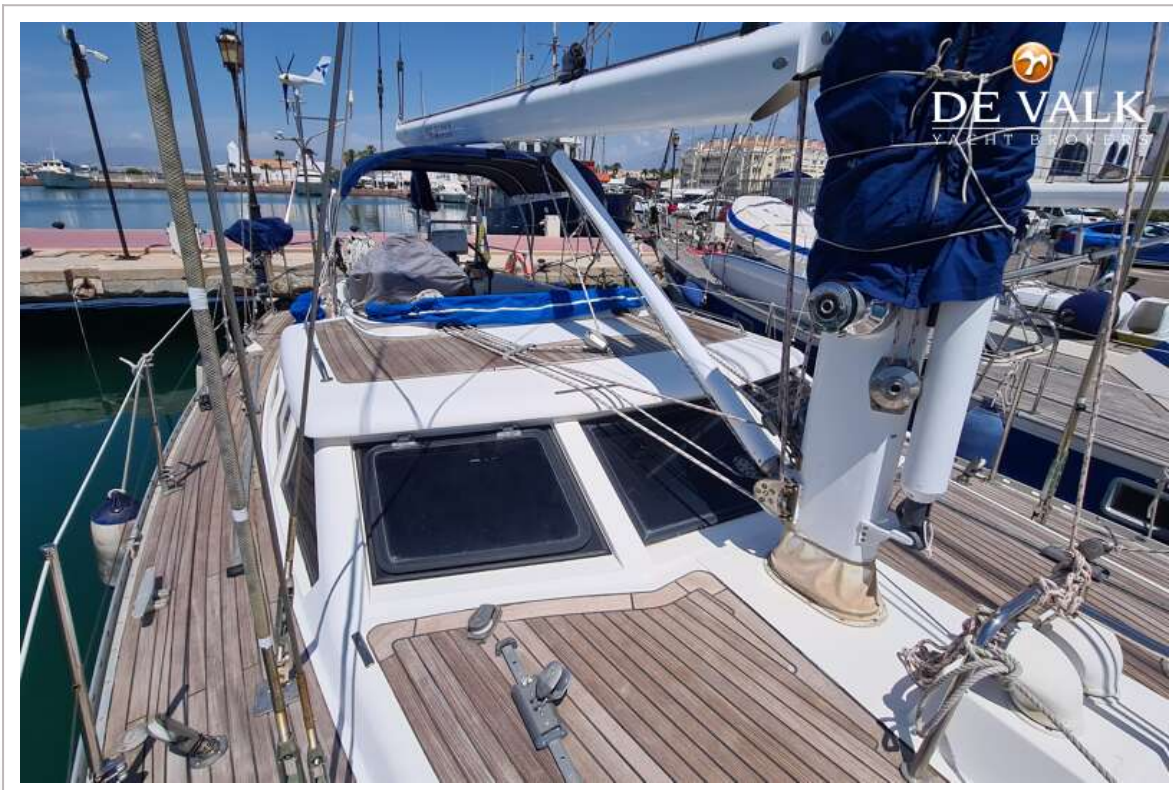
OYSTER 485 DECK SALOON



OYSTER 485 DECK SALOON



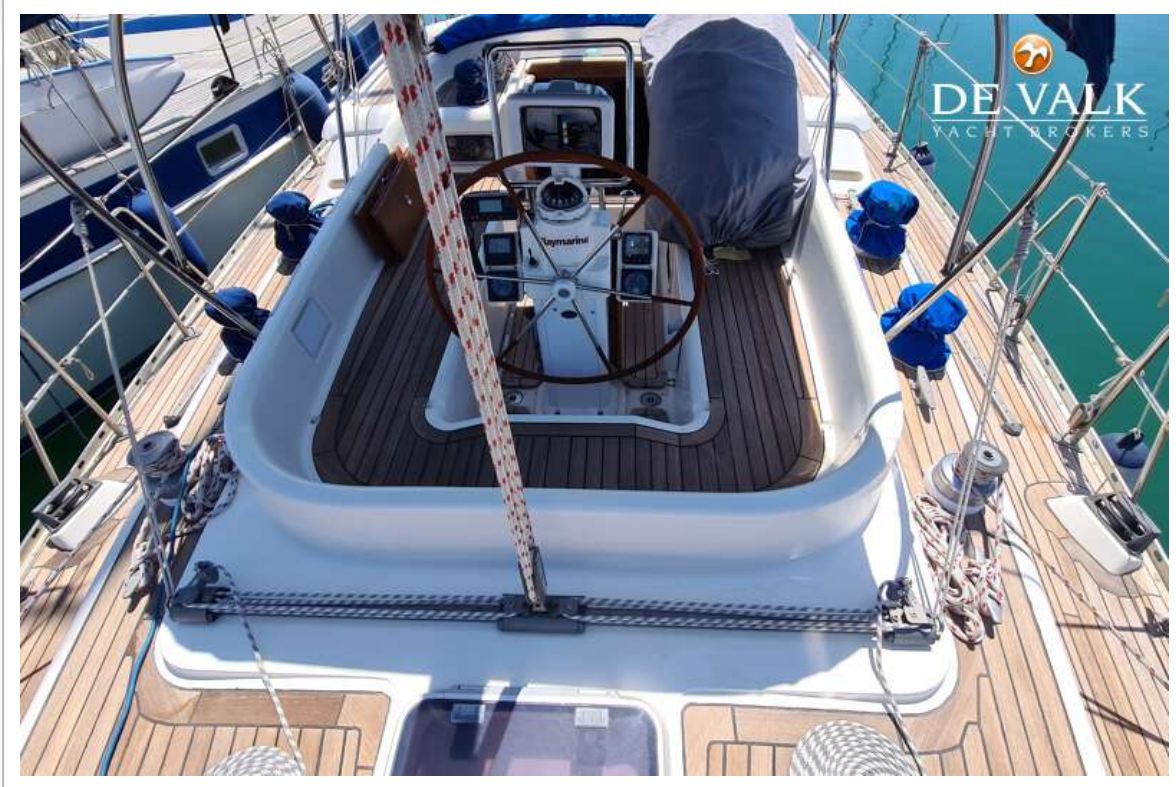
OYSTER 485 DECK SALOON



OYSTER 485 DECK SALOON



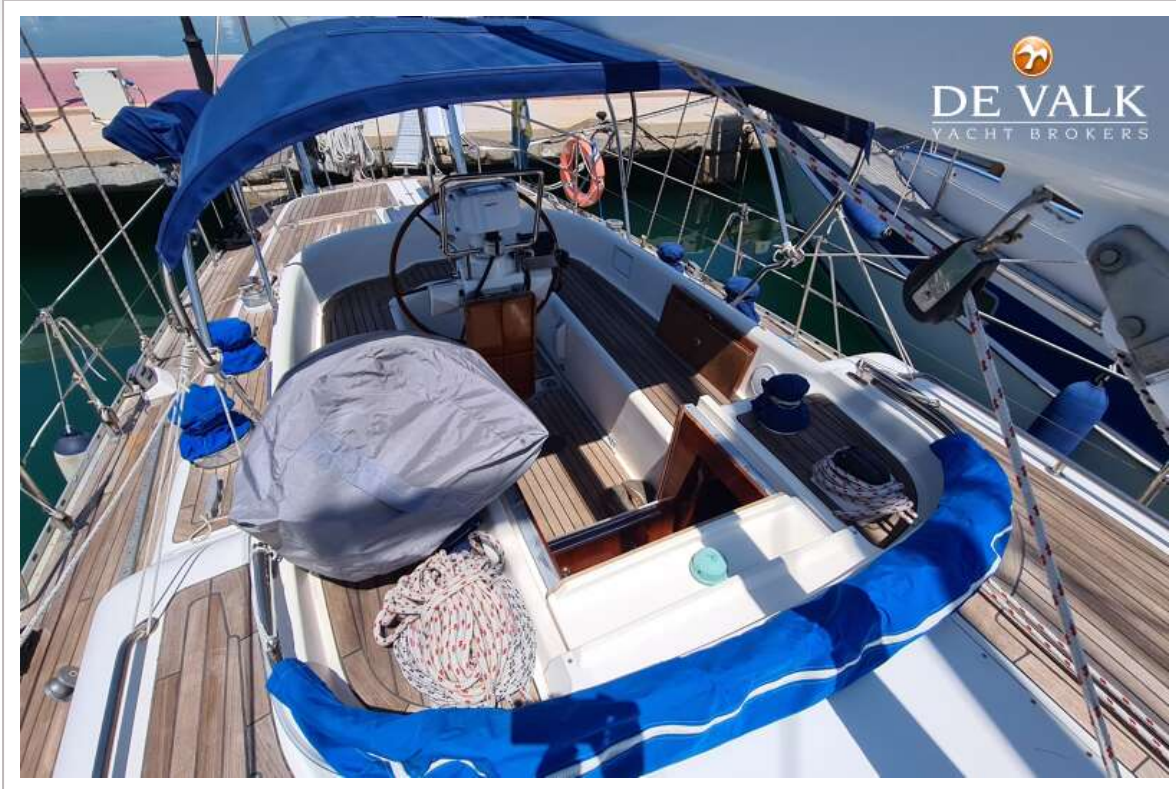
OYSTER 485 DECK SALOON



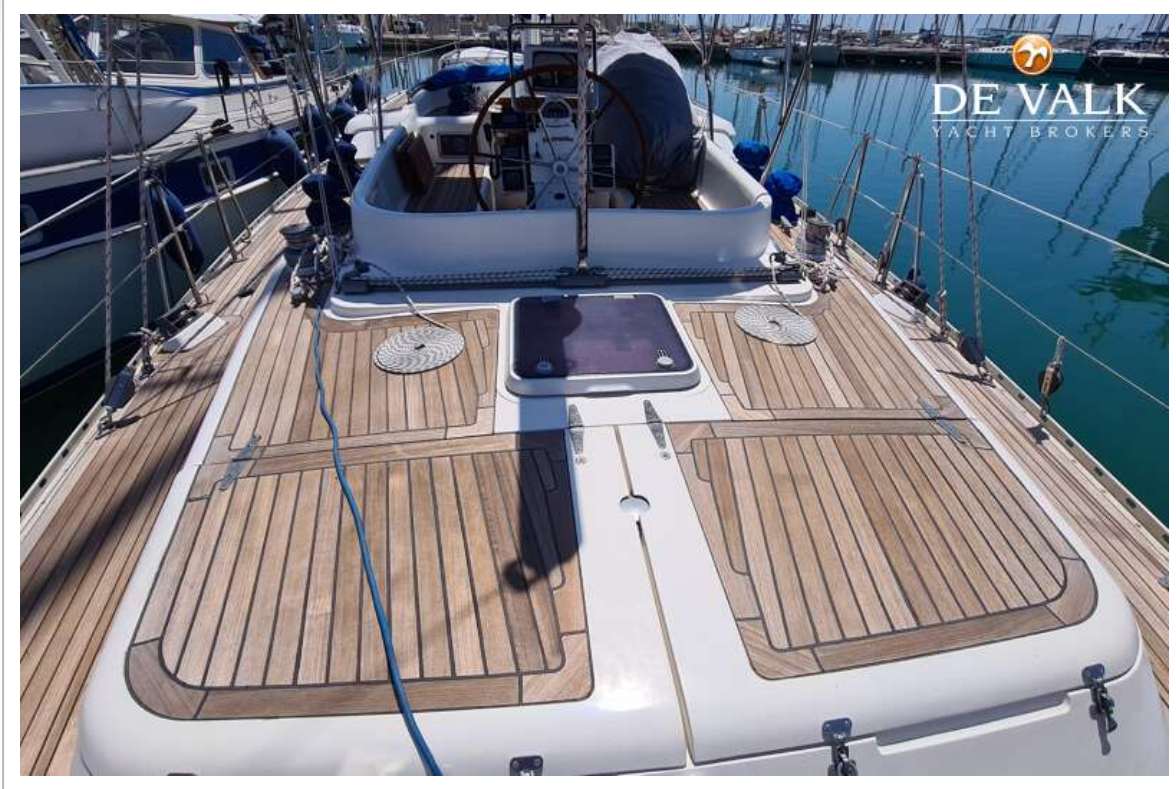
OYSTER 485 DECK SALOON



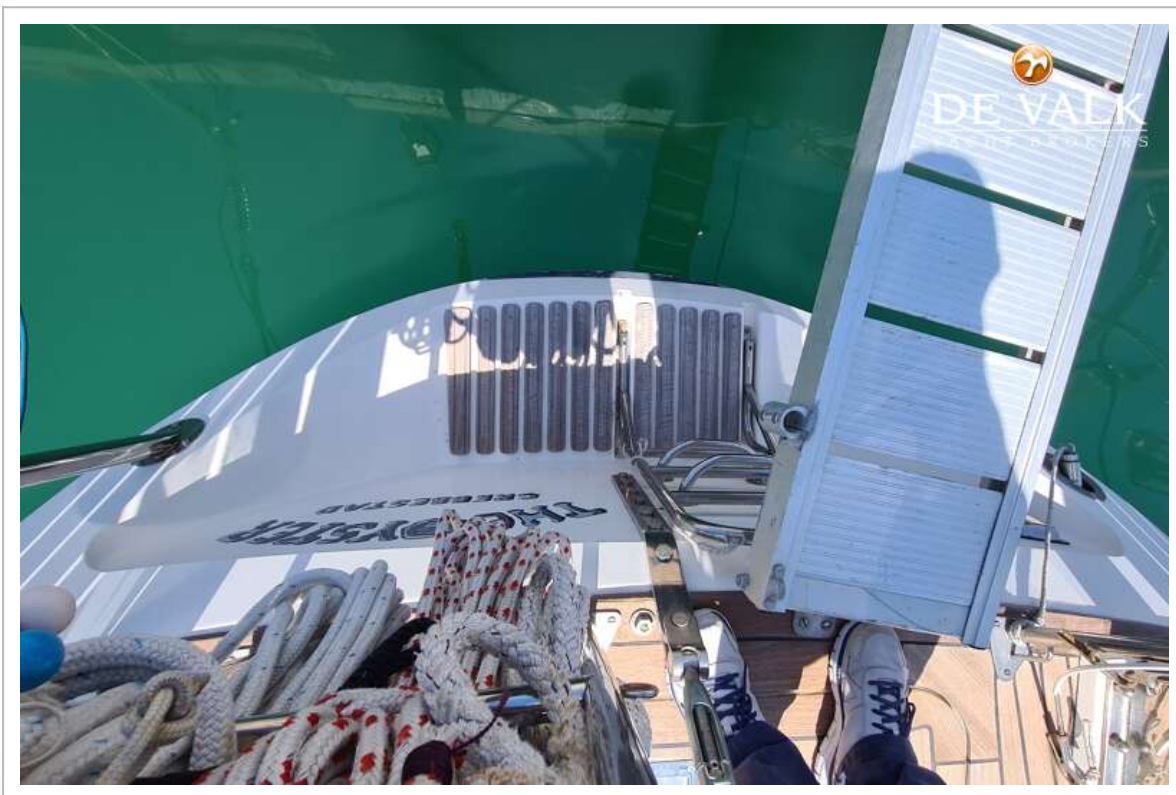
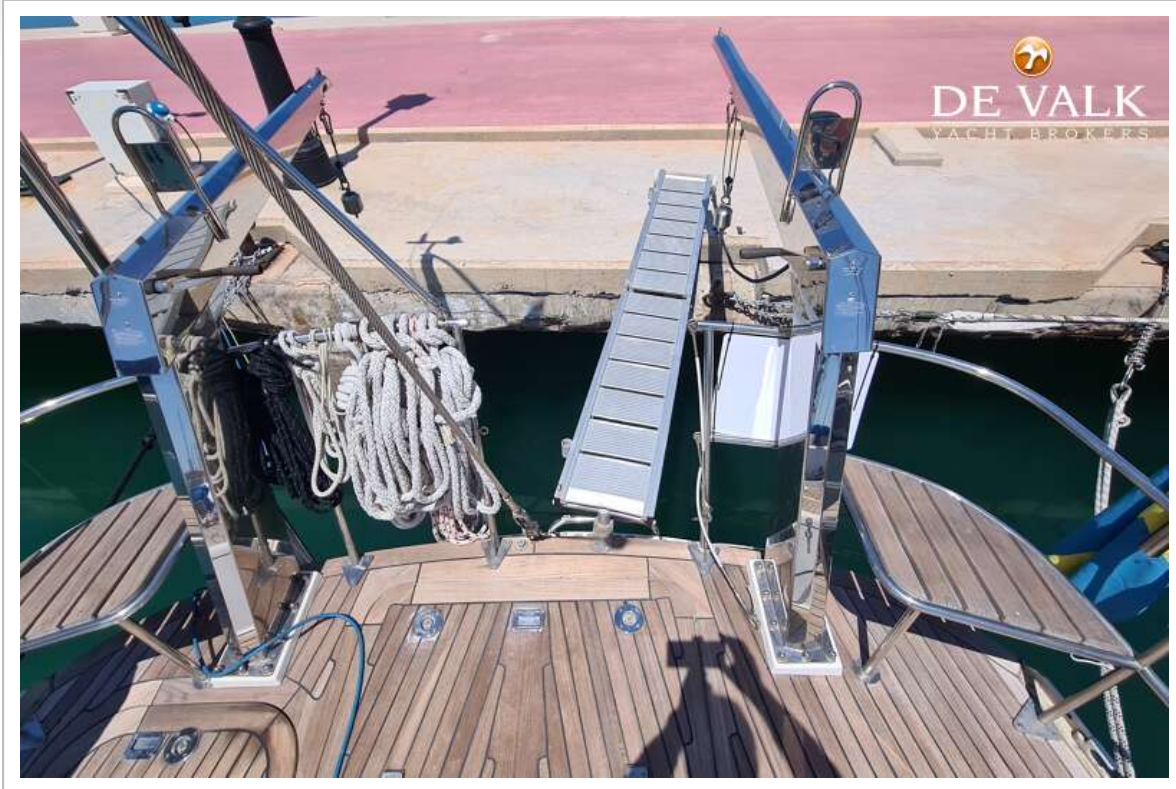
OYSTER 485 DECK SALOON



OYSTER 485 DECK SALOON



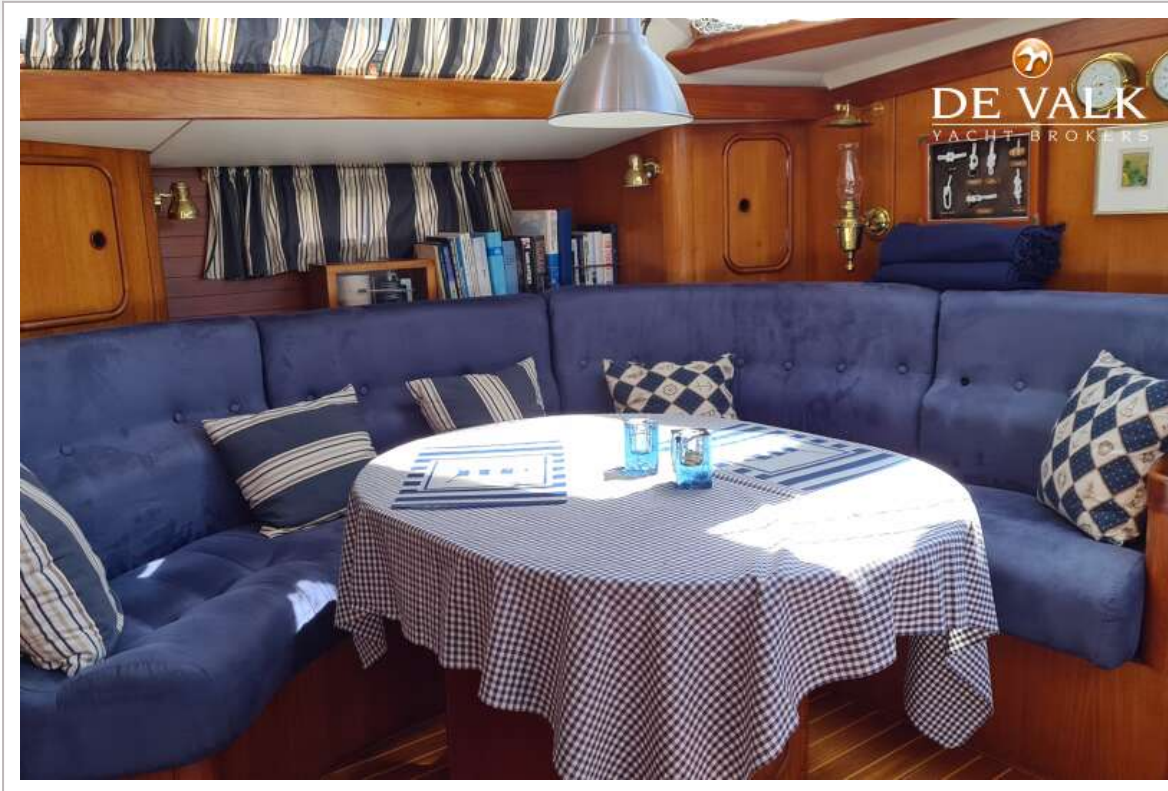
OYSTER 485 DECK SALOON



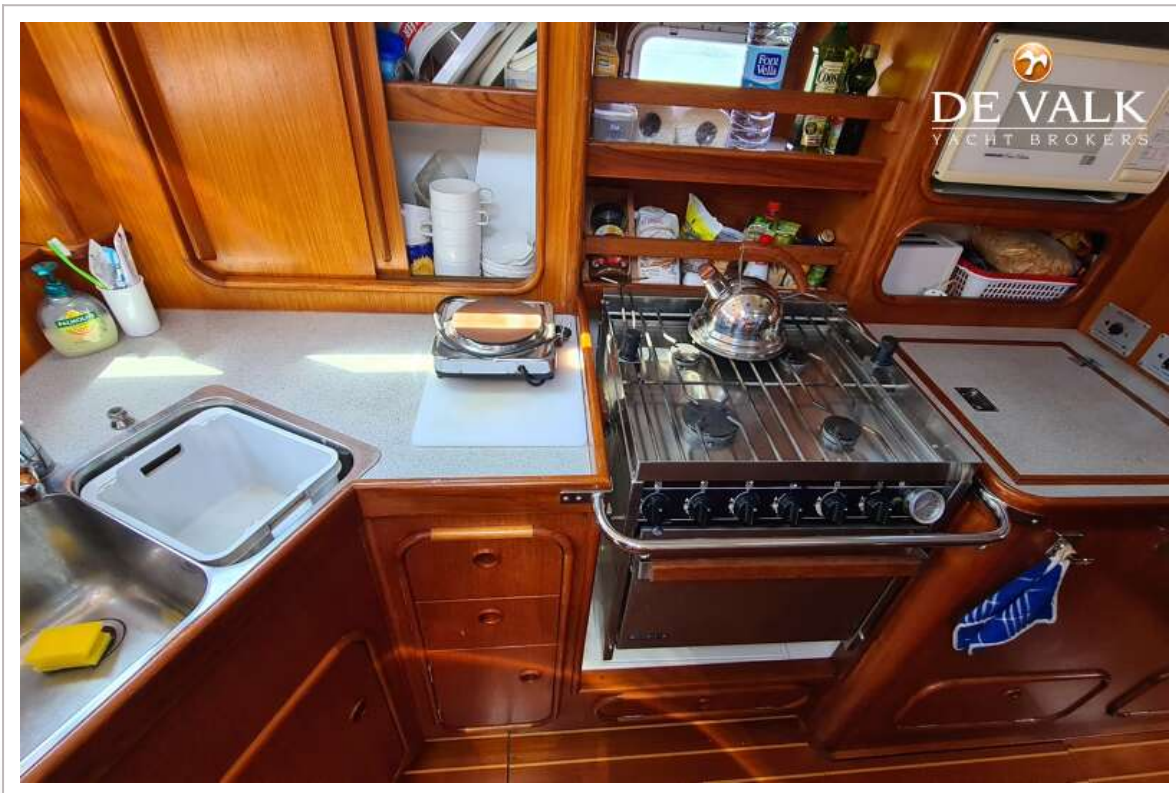
OYSTER 485 DECK SALOON



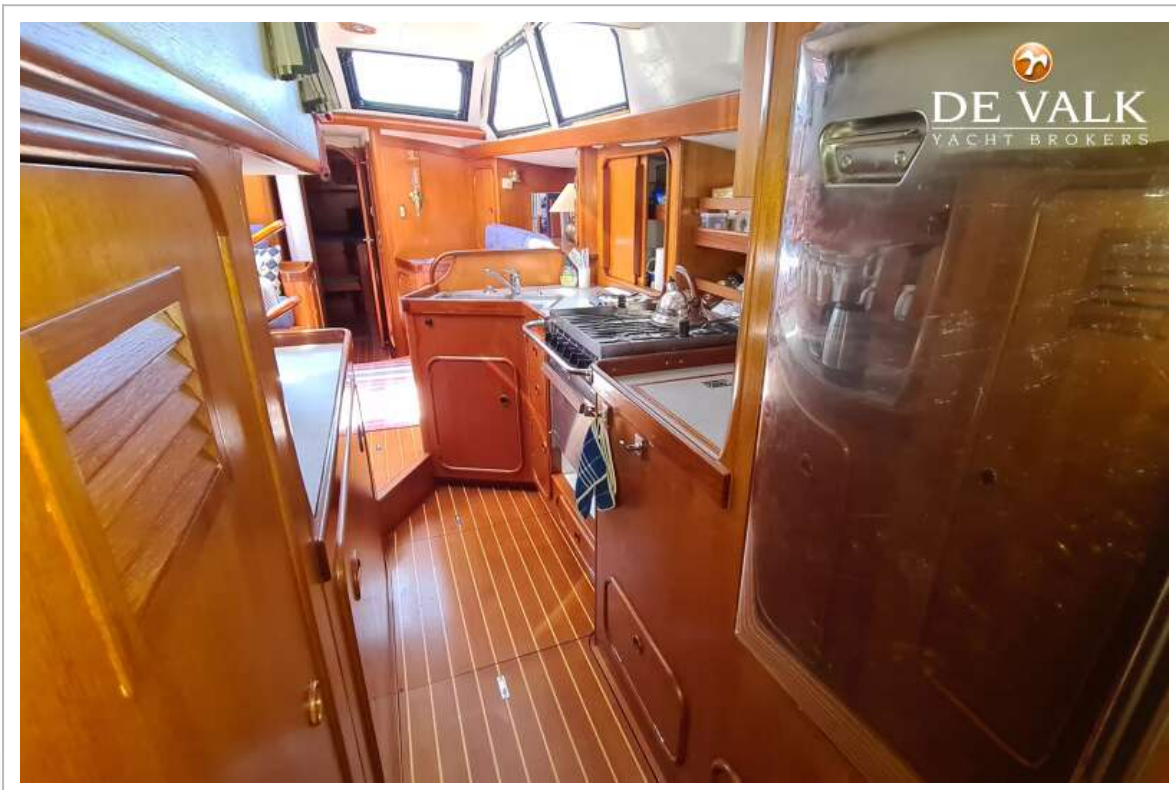
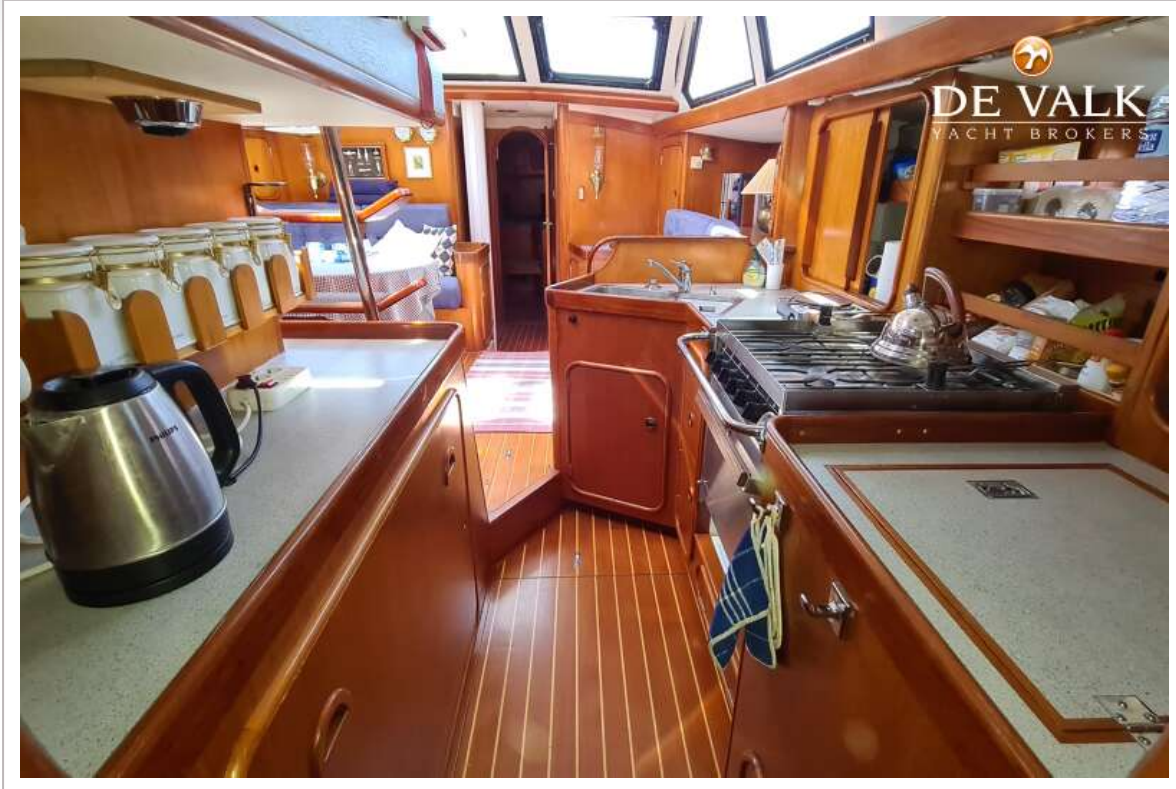
OYSTER 485 DECK SALOON



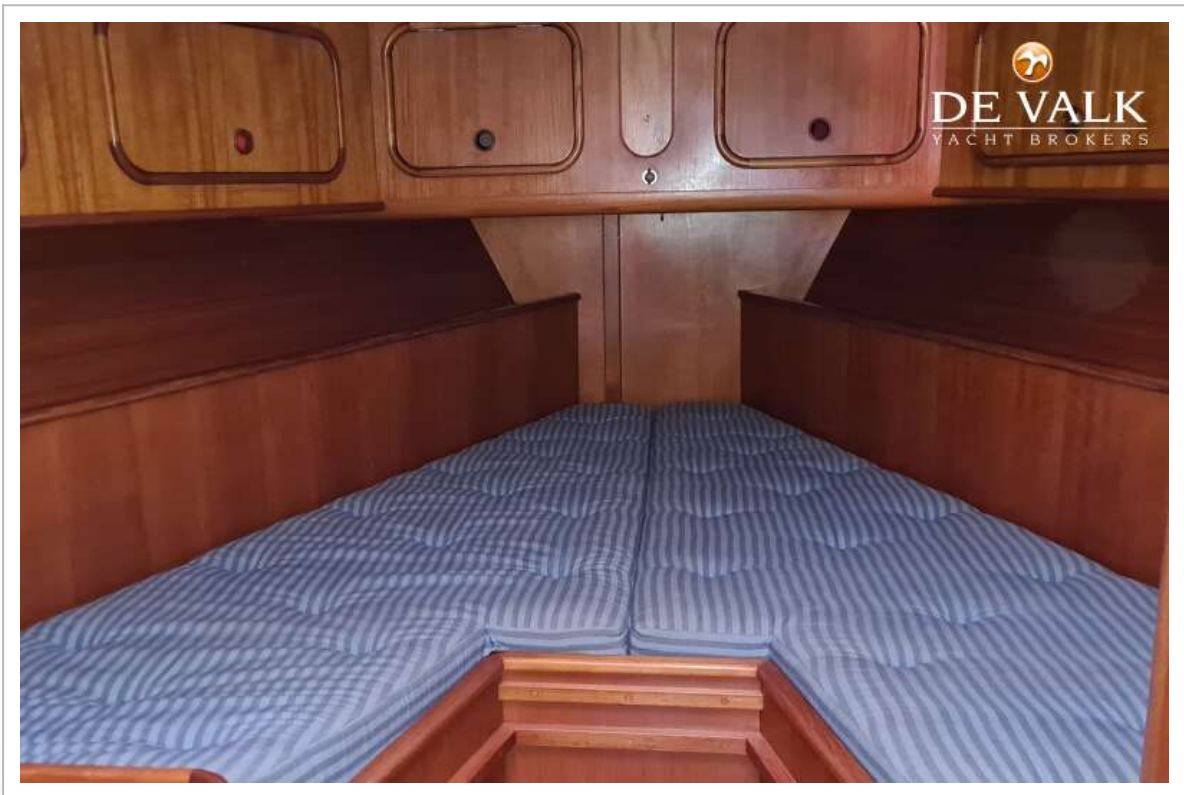
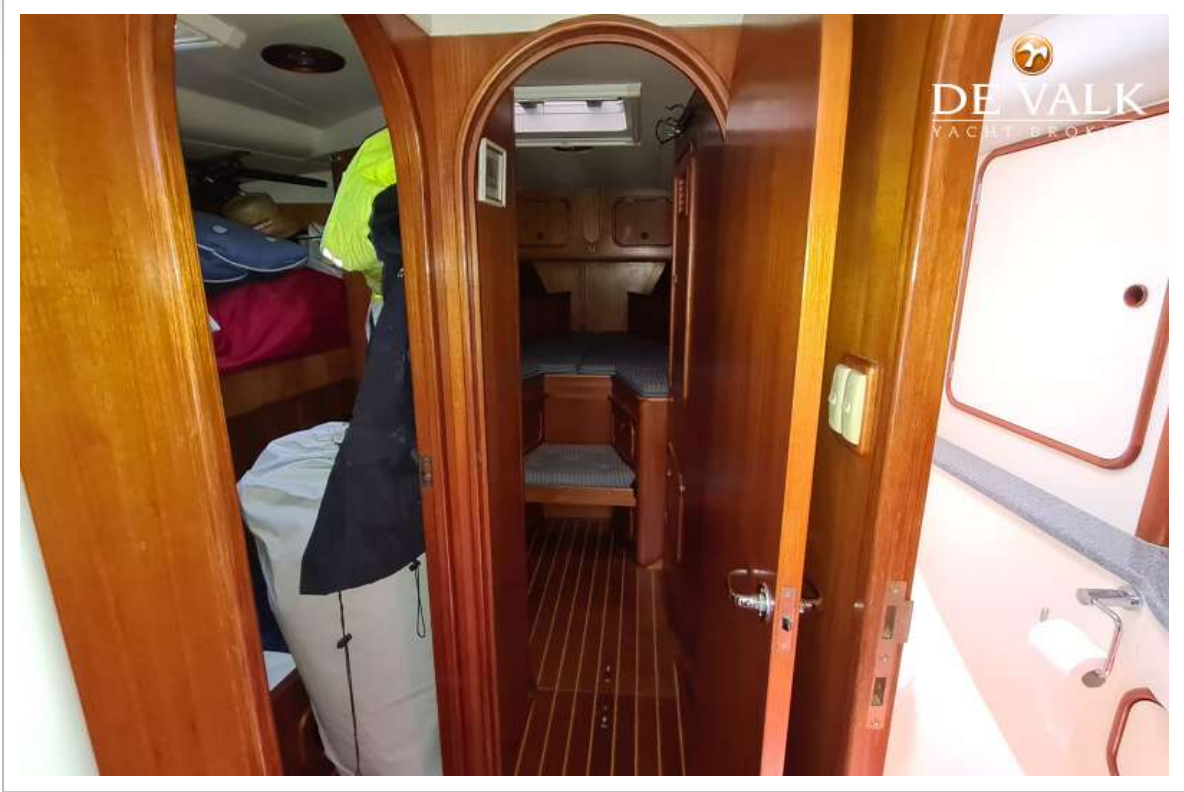
OYSTER 485 DECK SALOON



OYSTER 485 DECK SALOON



OYSTER 485 DECK SALOON



OYSTER 485 DECK SALOON



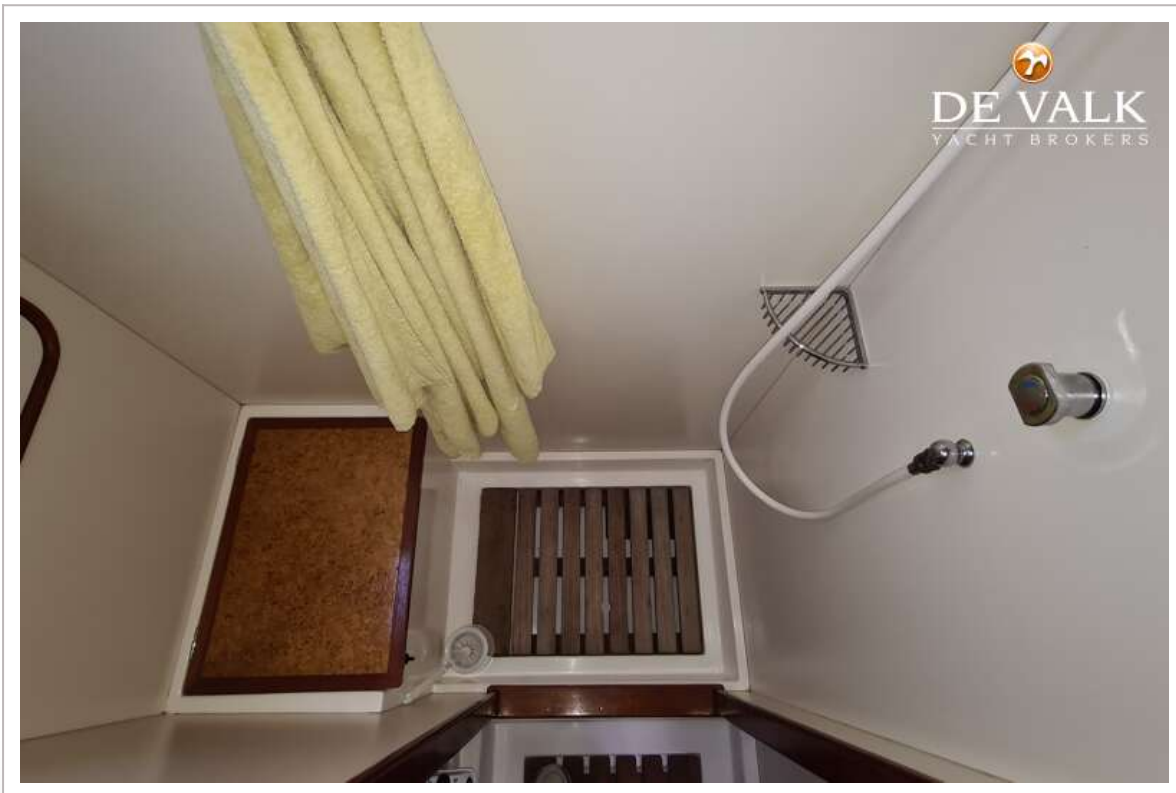
OYSTER 485 DECK SALOON



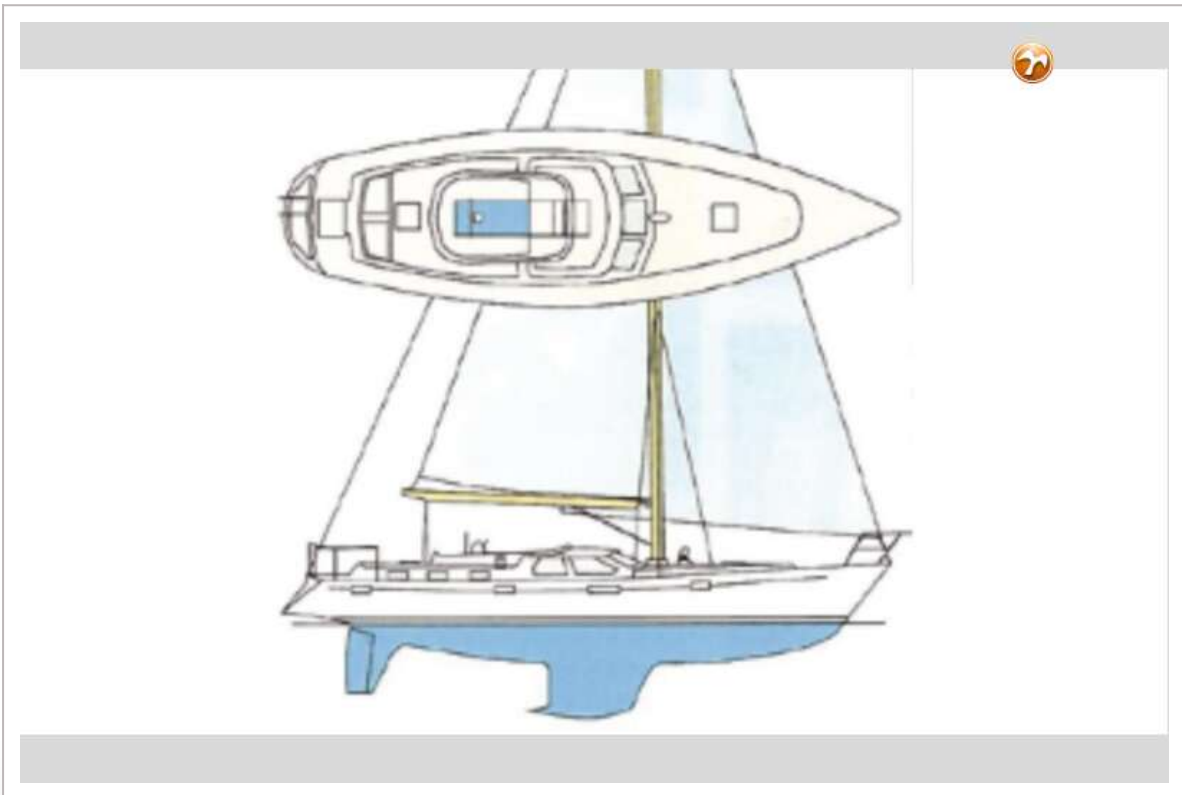
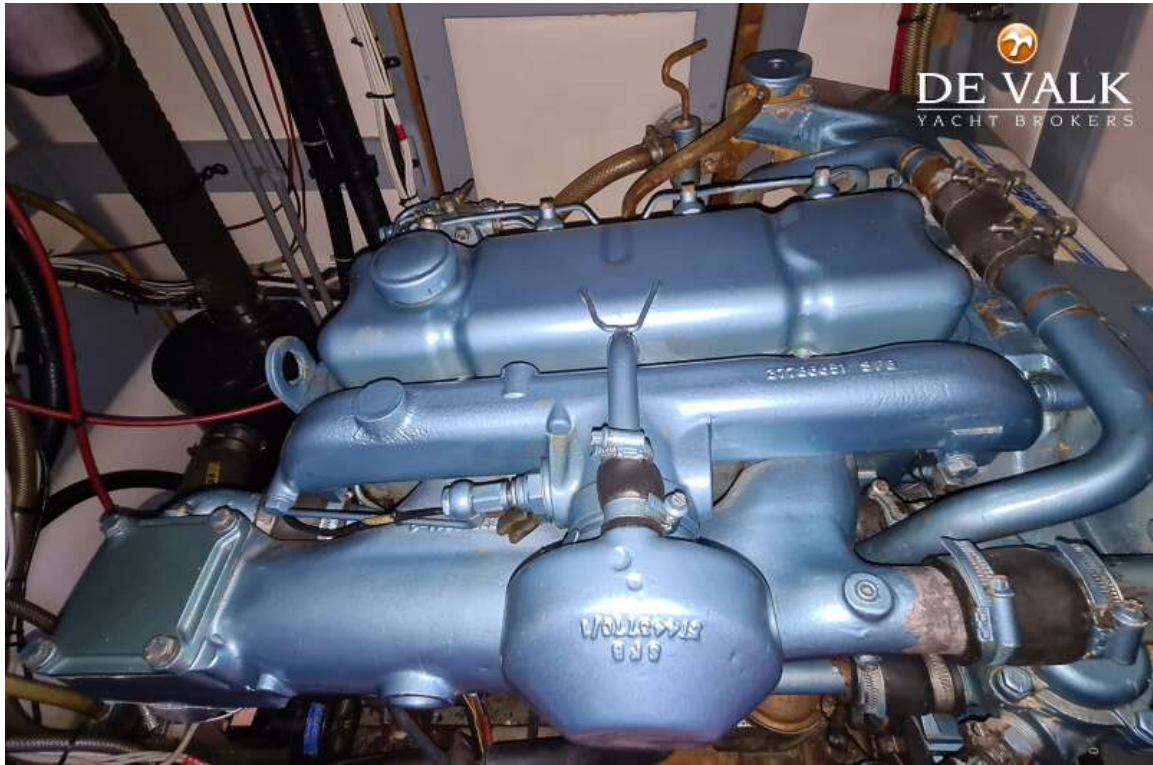
OYSTER 485 DECK SALOON



OYSTER 485 DECK SALOON



OYSTER 485 DECK SALOON



OYSTER 485 DECK SALOON

