



DE VALK
YACHT BROKERS



HOLTERMAN 53



DE VALK
YACHT BROKERS

VAN DE MAKELAAR

Holterman 53 uit 2009, een prachtig motorjacht gebouwd door Holterman Yachting en ontworpen door Vripack. Een zeewaardig motorjacht gebouwd onder de CE: A klasse en voorzien van hydraulische stabilisatoren, de Holterman 53 is uitermate geschikt voor lange internationale reizen, zeker gezien het feit dat dit motorjacht alles aan boord heeft om een lang verblijf aan boord zeer comfortabel te maken.

Henk de Vries

SPECIFICATIES

Afmetingen	16.20 x 4.90 x 1.40 (m)	Bouwer	Holterman Yachting
Bouwjaar	2009	Hutten	2
Materiaal	Staal	Slaapplaatsen	4
Motor(en)	2 x John Deere 6068TFM75 diesel	Pk/Kw	2 x 201.00 (pk), 147.94 (kw)
Vraagprijs	verkocht (BTW)	Ligplaats	

CONTACT

Kantoor	De Valk Sneek	Telefoon	+31 515 42 80 30
Adres	Zwolsmanweg 7 8606 KC Sneek The Netherlands	E-mail	sneek@devalk.nl

DISCLAIMER

Hoewel er uiterste zorg besteed is aan de correctheid, volledigheid en actualiteit van onze informatie kunnen hieraan geen rechten worden ontleend.



ALGEMEEN

Model	HOLTERMAN 53
Type	motorjacht
Lengte (m)	16,20
Breedte (m)	4,90
Diepgang (m)	1,40
Doorvaarhoogte (m)	5,90
Doorvaarhoogte min (m)	4,36
Stahoogte (m)	2,00
Bouwjaar	2009
Gebouwd door	Holterman Yachting
Land	Nederland
Ontwerper	Vripack Yacht Design Sneek
Waterverplaatsing (t)	32
CE norm	A
Romp materiaal	staal
Romp kleur	zilver grijs
Huiddikte romp (mm)	5
Rompvorm	Fast Displacement Hull
Materiaal opbouw	staal
Huiddikte opbouw (mm)	4
Huiddikte dek (mm)	4
Stootlijst	roestvast staal
Dek materiaal	staal
Afwerking dek	teak
Afwerking opbouw	verf
Afwerking kuip	teak
Antifouling (jaar)	2021
Dorades	ja
Raamlijsten	aluminium
Raammateriaal	hardglas Double glazing



Dekluik	ja
Patrijspoorten	aluminium
Isolatie	glaswol
Mast neerklapbaar	hydraulisch
Brandstoftank (liter)	staal 2 x 650 / 1 x 1.700
Inhoudsmeter (brandstoftank)	ja
Drinkwatertank (liter)	roestvast staal 2.000 double water filter system
Inhoudsmeter (drinkwatertank)	ja
Vuilwatertank (liter)	roestvast staal 350
Inhoudsmeter (vuilwatertank)	ja
Vuilwatertank afvoer	dekafzuigpunt + pomp
Grijswatertank (liter)	roestvast staal 350
Inhoudsmeter (grijswatertank)	ja
Stuurwiel	hydraulisch Holland Nautic Active Steering
Binnen stuurstand	With remote control RMC
Buiten stuurstand	RMC remote control
Extra info verfsysteem	Painted in 2018
Extra info	Sun screens (2022)

ACCOMMODATIE

Hutten	2
Slaapplaatsen	4
Interieur	kersen
Vloer	hout
Open kuip	ja
Achterdek	ja
Stuurhut/deksalon	ja
Salon	ja
Stahoogte salon (m)	1,95
Schuifdak	elektrisch Glass, with sun screen
Verwarming	centrale verwarming Kabola



Airco	airco enkel werkend Webasto
Dinette	ja
Openslaande deur naar kuip	ja
Openslaande deur achterdek	ja
Keuken	ja
Aanrechtblad	graniet
Spoelbak	roestvast staal
Kooktoestel	keramisch Miele
Combi magnetron/oven	Miele
Koelkast	2 x fridge 2 x drawer
Vriezer	ja
Warmwatersysteem	220V + motor
Waterdruksysteem	elektrisch
Vaatwasser	Miele
Eigenaarshut	frans bed
Lengte bed (m)	2,0 x 1,60
Kledingkast	hangend/lades/legplanken
Badkamer	en suite
Toilet	en suite
Toilet Systeem	elektrisch
Wasbak	in de badkamer
Douche	en suite
Gastenhut 1	v-bed
Lengte bed (m)	2,10 x 0,90
Kledingkast	lades
Badkamer	en suite
Toilet	gedeeld
Toilet systeem	elektrisch
Wasbak	in de badkamer
Douche	apart
Was/droog combinatie	Miele
Centraal stofzuig systeem	ja



Extra info

Saloon table in height adjustable

MOTOR(EN)

Aantal motoren	2
Merk	John Deere
Type	6068TFM75
Pk	201
kW	147.94
Brandstof	diesel
Geïnstalleerd in jaar	2009
Maximale snelheid (kn)	10,5
Kruissnelheid (kn)	8
Motoruren	2750
Koelsysteem motor	indirecte warmtewisselaar
Aandrijving	schroefas
Motorbediening	elektrisch EMC
Keerkoppeling	hydraulisch
Boegschroef	hydraulisch With remote control
Hekschroef	hydraulisch With remote control
Uitlaatsysteem	watergekoeld
Stuwdruklager	ja
Type schroef	vast
Schroefbladen	4
Materiaal schroefas	roestvast staal
Smering schroefas	water Axiseals
Handlenspomp	ja
Elektrische lenspomp	ja
Bilge alarm	ja
Elektrische installatie	12V / 24V / 230V
Generator	stille separator Whisper Ultra 12kW
Accu's	ja



Startaccu	ja
Lichtaccu	ja
Generatoraccu	ja
Accu monitor	Mastervolt
Acculader	3x Mastervolt: 2x 100Ah24V 1x 10Ah12V
Omvormer	Mastervolt 5kW
Diodebrug	ja
Walstroom	met kabel
Scheidingstrafo	Mastervolt 3,5 KVa
Stabilisatoren	vin Vetus Hydraulic
Extra info	2x extra 24V alternators

NAVIGATIE

Electrisch kompas	Raymarine
Dieptemeter	Raymarine ST60
Log	Raymarine ST60
Windmeetset	RTaymarine ST60
Marifoon	ja
Handmarifoon	ja
Autopiloot	Raymarine ST6002
Roerstand aanwijzer	Raymarine
Radar/GPS/plotter	Raymarine Axiom Pro 16 inch RVX (2022)
AIS transceiver	ja
Camera	ja
Navigatieverlichting	LED
Zoeklicht	ITT Jabsco with remote control

UITRUSTING

Vaste ramen	ja
Kleine regen-buiskap (dodger)	ja
Bimini	ja



Kuipkussens	ja
Kuiptafel	ja
Kuipstoelen	ja
Zwemplatform	ja
Zwemtrap	roestvast staal
Deur in spiegel	ja
Boegtrap	And side ladder
Anker	Pool
Ankerketting	ja
Ankerlier	elektrisch With remote control
Dekwasinstallatie	ja
Zeereling	roestvast staal
Handgreep (opbouw)	roestvast staal
Zij-instap in reling	ja
Preekstoel	With a folding stainless steel seat
Ruitenwisser	3 x
Hoorn	ja
Stootkussens	ja
Landvasten	ja
TV	2 x flatscreen
TV-ontvanger	ja
Radio-cd speler	ja
Surround Sound System	ja
Speakers in salon	ja
Klok - barometer	ja
Brandblusser	3x
Automatisch brandblussysteem	In engine room



HOLTERMAN 53



HOLTERMAN 53



HOLTERMAN 53



HOLTERMAN 53



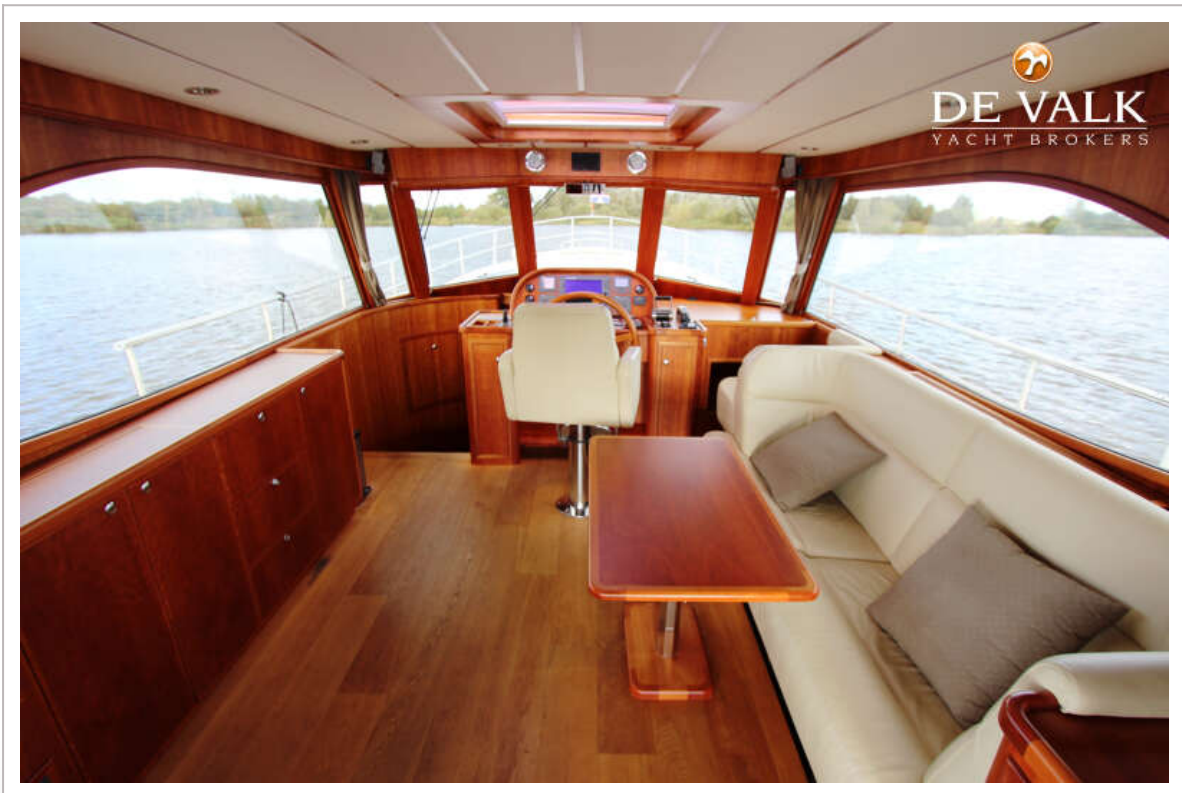
HOLTERMAN 53



HOLTERMAN 53



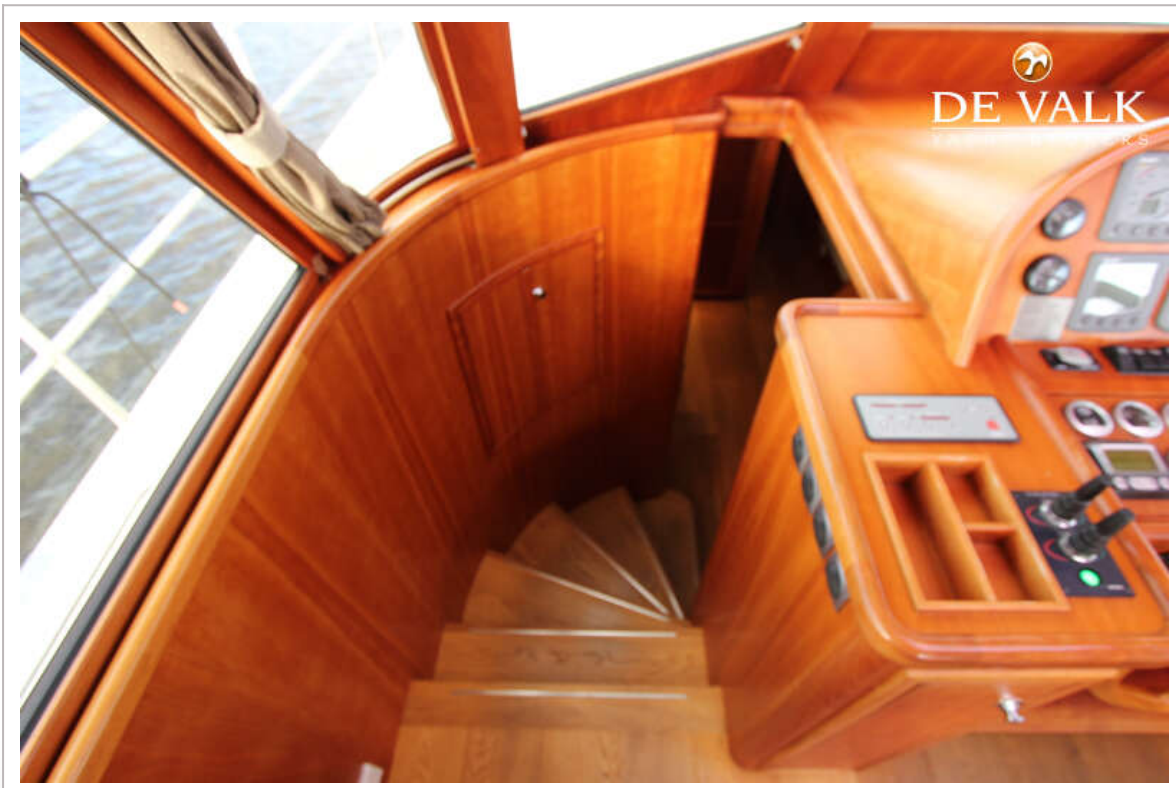
HOLTERMAN 53



HOLTERMAN 53



HOLTERMAN 53

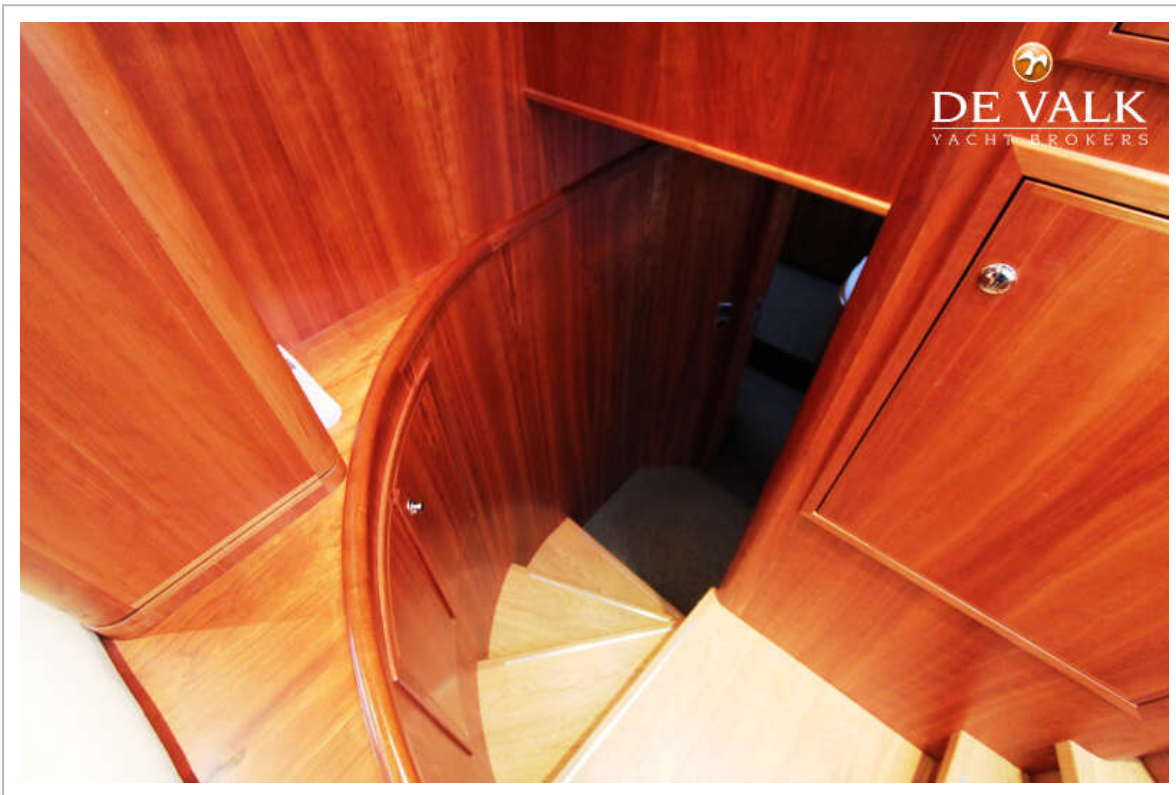


HOLTERMAN 53



HOLTERMAN 53





HOLTERMAN 53



