



DE VALK

YACHT BROKERS



JAGUAR 92



DE VALK
YACHT BROKERS

JAGUAR 92

VAN DE MAKELAAR

Betreed de wereld van exclusieve zeevaart met de Jaguar 92, een meesterwerk van luxe met vier prachtige gastenhutten en twee speciale hutten voor de bemanning. Dit jacht belooft niet alleen een buitengewone maritieme ervaring, maar ook een ongeëvenaarde gastvrijheid voor u en uw gezelschap. Ontdek de perfecte balans tussen stijl en functionaliteit terwijl u ontspant in de weelde van vier prachtig ingerichte gastenhutten, elk met een eigen badkamer. Foto's 08-2024.

Arjen Hoeksma

SPECIFICATIES

| | | | |
|-------------------|--------------------------------|----------------------|----------------------------------|
| Afmetingen | 27.54 x 6.45 x 1.25 (m) | Bouwer | Jaguar Yachts |
| Bouwjaar | 2010 | Hutten | 4 |
| Materiaal | Polyester | Slaapplaatsen | 8 |
| Motor(en) | 2 x MTU V type diesel | Pk/Kw | 2 x 2,000.00 (pk), 1,472.00 (kw) |
| Vraagprijs | € 1.895.000 (BTW Niet betaald) | Ligplaats | elders / niet bij verkoopkantoor |

CONTACT

| | | | |
|----------------|---|-----------------|--------------------|
| Kantoor | De Valk Dalmatia | Telefoon | +385 (0)218 68003 |
| Adres | Ul. Velimira Skorpika 22000 Sibenik Croatia | E-mail | dalmatia@devalk.nl |

DISCLAIMER

Hoewel er uiterste zorg besteed is aan de correctheid, volledigheid en actualiteit van onze informatie kunnen hieraan geen rechten worden ontleend.



ALGEMEEN

| | |
|--------------------------------------|----------------------|
| Model | JAGUAR 92 |
| Type | motorjacht |
| Lengte (m) | 27,54 |
| Breedte (m) | 6,45 |
| Diepgang (m) | 1,25 |
| Bouwjaar | 2010 |
| Gebouwd door | Jaguar Yachts |
| Land | Italië |
| Ontwerper | Caliari Design |
| Bruto tonnage | 97.48 |
| Romp materiaal | polyester |
| Romp kleur | zwart |
| Rompvorm | deep-V |
| Stootlijst | kabelaring |
| Dek materiaal | polyester |
| Afwerking dek | teak |
| Afwerking opbouw | teak |
| Afwerking kuip | teak |
| Antifouling (jaar) | 2024 |
| Raamlijsten | roestvast staal |
| Raammateriaal | hardglas |
| Patrijspooten | roestvast staal |
| Radarbeugel | niet neerklapbaar |
| Brandstoftank (liter) | polyester 8.000 |
| Inhoudsmeter (brandstoftank) | ja |
| Drinkwatertank (liter) | polyester 1500 |
| Inhoudsmeter (drinkwatertank) | ja |
| Vuilwatertank (liter) | polyester 1000 |
| Inhoudsmeter (vuilwatertank) | ja |
| Vuilwatertank afvoer | dekafzuigpunt + pomp |



| | |
|-------------------|-------------|
| Stuurwiel | hydraulisch |
| Binnen stuurstand | ja |
| Buiten stuurstand | hydraulisch |
| Noodhelmstok | ja |
| Extra info | ja |

ACCOMMODATIE

| | |
|-------------------------|---|
| Hutten | 4 |
| Slaapplaatsen | 8 |
| Bemanningshut | ja |
| Bemanning slaapplaatsen | 8 |
| Vloer | vloerbedekking |
| Achterdek | ja |
| Deksalon | ja |
| Salon | ja |
| Verwarming | CV |
| Verwarming 2 | diesel hete lucht |
| Airco | Condaria Chiller PCW MFLC 30000 / Webasto C27M-R410A Chiller |
| Keuken | ja |
| Spoelbak | emaille |
| Kooktoestel | elektrisch |
| Afzuigkap | ja |
| Gasdetector | ja |
| Koelkast | With freezer compartment |
| Vriezer | ja |
| Warmwatersysteem | 220V + motor |
| Waterdruksysteem | elektrisch |
| Vaatwasser | SMEG UD520D |
| Koffiezetapparaat | Nespresso |
| Kommaliewant | ja |



| | |
|----------------|---------------------------|
| Vuilnispers | ja |
| Eigenaarshut | tweepersoonsbed |
| Kledingkast | hangend/lades/legplanken |
| Badkamer | en suite |
| Toilet | en suite |
| Toilet Systeem | elektrisch |
| Wasbak | in de badkamer |
| Douche | en suite |
| Gastenhut 1 | tweepersoonsbed |
| Kledingkast | hangend/lades/legplanken |
| Badkamer | en suite |
| Toilet | en suite |
| Toilet systeem | elektrisch |
| Douche | en suite |
| Gastenhut 2 | twee enkele bedden |
| Kleerkast | lades |
| Toilet | en suite |
| Toilet systeem | elektrisch |
| Wasbak | in de badkamer |
| Bad | en suite |
| Gastenhut 3 | twee enkele bedden |
| Kleerkast | lades |
| Toilet | en suite |
| Toilet systeem | elektrisch |
| Wasbak | in de badkamer |
| Douche | gedeeld |
| Gastenhut 4 | tweepersoonsbed |
| Kleerkast | hangend gedeelte en lades |
| Toilet | en suite |
| Toilet systeem | elektrisch |
| Wasbak | bij het toilet |
| Douche | en suite |



| | |
|---------------------------|----------------------------|
| Bemanningshut(ten) | 4 single berths / 2 cabins |
| Toilet (bemanning) | ja |
| Toilet systeem | elektrisch |
| Wasmachine | Miele TEE735WP Eco |
| Droger | Miele WT2780 |

MOTOR(EN)

| | |
|-------------------------------|--------------------------------|
| Aantal motoren | 2 |
| Merk | MTU |
| Type | V type |
| Pk | 2000 |
| kW | 1472 |
| Brandstof | diesel |
| Maximale snelheid (kn) | 30 |
| Kruissnelheid (kn) | 15 |
| Bereik (nm) | 300 |
| Motoruren | 1150 |
| Koelsysteem motor | indirecte warmtewisselaar |
| Aandrijving | oppervlakte schroeven |
| Motorbediening | elektrisch |
| Keerkoppeling | hydraulisch |
| Boegschroef | hydraulisch |
| Hekschroef | hydraulisch |
| Uitlaatsysteem | watergekoeld |
| Type schroef | vast |
| Elektrische lenspomp | ja |
| Bilge alarm | ja |
| Generator | natte uitlaat 2x Kohler 33 Kva |
| Draaiuren generator | Both 5.250h |
| Accu's | ja |
| Startaccu | 8x |



| | |
|--------------------|--------------------|
| Lichtaccu | 5x Tommateck 200A |
| Generatoraccu | 2x |
| Accu monitor | ja |
| Acculader | ja |
| Omvormer | 1x Bluewpower |
| Acculader/omvormer | 3x Victron Skylla |
| Walstroom | met kabel |
| Watermaker | 2x Seamar 350ltr/h |
| Trimkleppen | ja |
| Extra info | Joystick control |

NAVIGATIE

| | |
|---------------------|--|
| Kompas | ja |
| Electrisch kompas | ja |
| Dieptemeter | Furuno |
| Log | Furuno |
| Windmeetset | Furuno |
| Fish finder | ja |
| Marifoon | Furuno |
| Handmarifoon | 5x XLcom IC-M85, 1x XICM25, 2x ICGM1600E |
| Autopiloot | Furuno |
| Roerstand aanwijzer | ja |
| Radar | Furuno |
| GPS | Furuno |
| Plotter | ja |
| Weer ontvanger | ja |
| Navtex | ja |
| PC aansluiting | ja |
| AIS ontvanger | ja |
| Zendinstallatie | ja |
| Epirb | ja |



Camera 4x

UITRUSTING

| | |
|-----------------------------|---------------------|
| Vaste ramen | ja |
| Bimini | ja |
| Zonnetent | ja |
| Kuipkussens | ja |
| Kuiptafel | ja |
| Kuipstoelen | ja |
| Deur in spiegel | ja |
| Loopplank | Opacmare |
| Dekdouche | ja |
| Anker | Delta |
| Ankerketting | 120 mtrs galvanized |
| Anker 2 | Danforth |
| Ankerketting | ja |
| Kaapstander | ja |
| Ankerlier bij spiegel | elektrisch |
| Bijboot | No |
| Buitenboordmotor | ja |
| Zeereeling | roestvast staal |
| Reddingsvlot | ja |
| Reddingsvlot laatst gekeurd | February 2024 |
| Zwemvesten | ja |
| Veiligheidsharnas | ja |
| Reddingsboei | ja |
| Joon | ja |
| Veiligheidslijnen op dek | ja |
| Ruitenwisser | ja |
| Slingerruit | ja |
| Raamventilator | ja |



| | |
|------------------------------|--------------------------|
| Ruitverwarming | ja |
| Hoorn | elektrisch |
| Radar reflektor | ja |
| Stootkussens | ja |
| Landvasten | ja |
| Reserve onderdelen | ja |
| Gereedschap | ja |
| Alarm systeem | ja |
| TV | 5x Sony, and Samsung |
| TV-ontvanger | ja |
| I-Pod aansluiting | ja |
| Surround Sound System | Bose in saloon, JBL deck |
| Speakers in salon | ja |
| Speakers in hut | ja |
| Klok - barometer | ja |
| Brandblusser | ja |
| Brandblusser laatst gekeurd | February 2024 |
| Automatisch brandblussysteem | ja |

TUIGAGE

| | |
|------------|----|
| Lierhoezen | ja |
|------------|----|



JAGUAR 92



JAGUAR 92



JAGUAR 92



JAGUAR 92



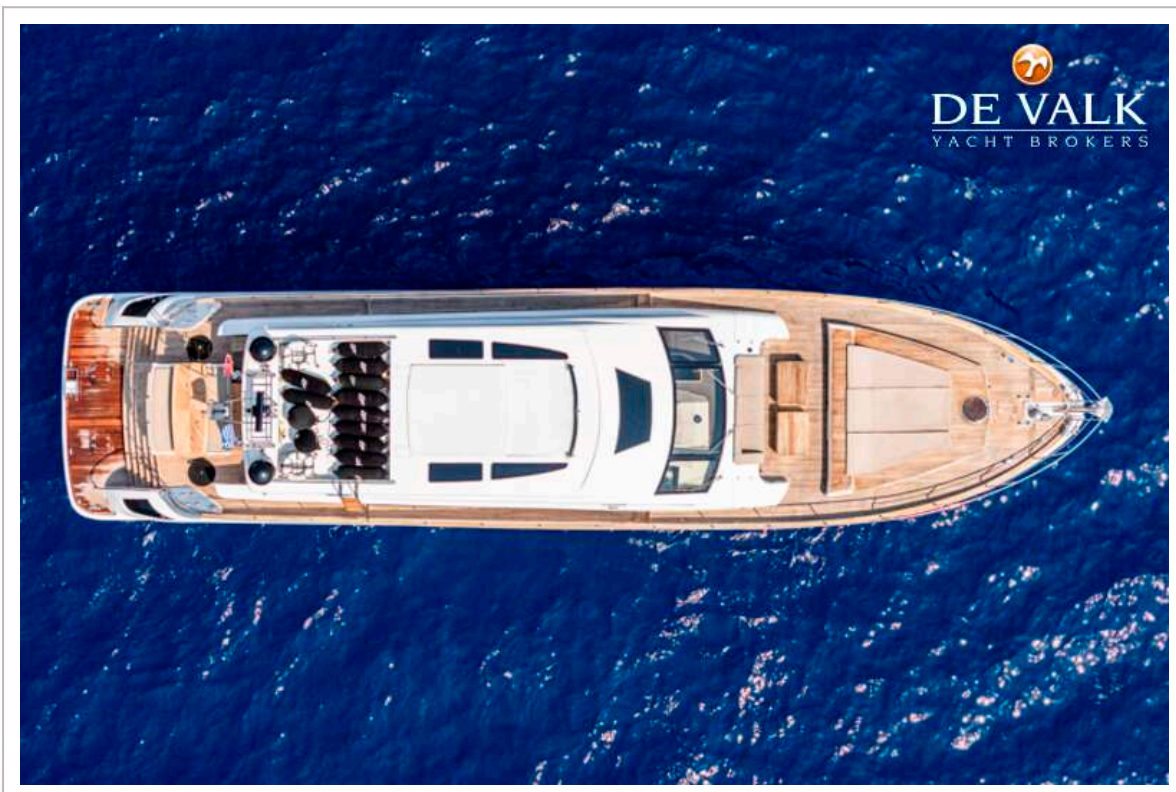
JAGUAR 92



JAGUAR 92



JAGUAR 92



JAGUAR 92



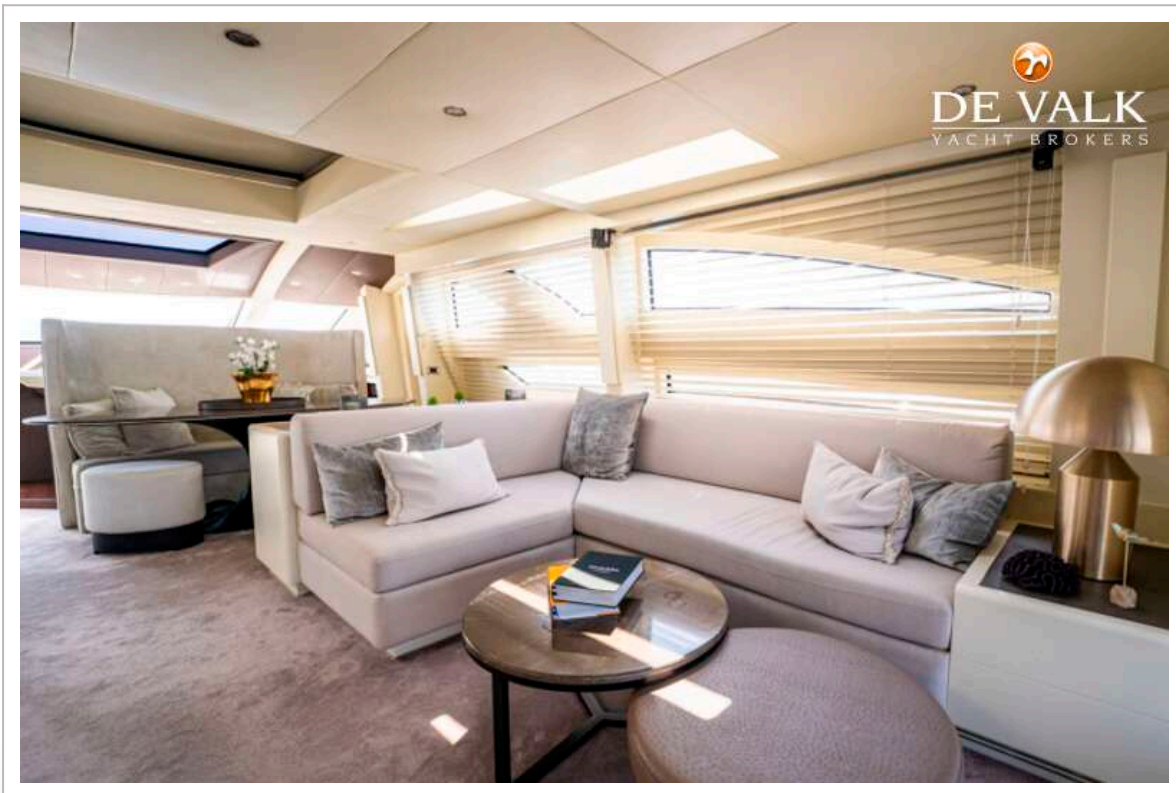
JAGUAR 92

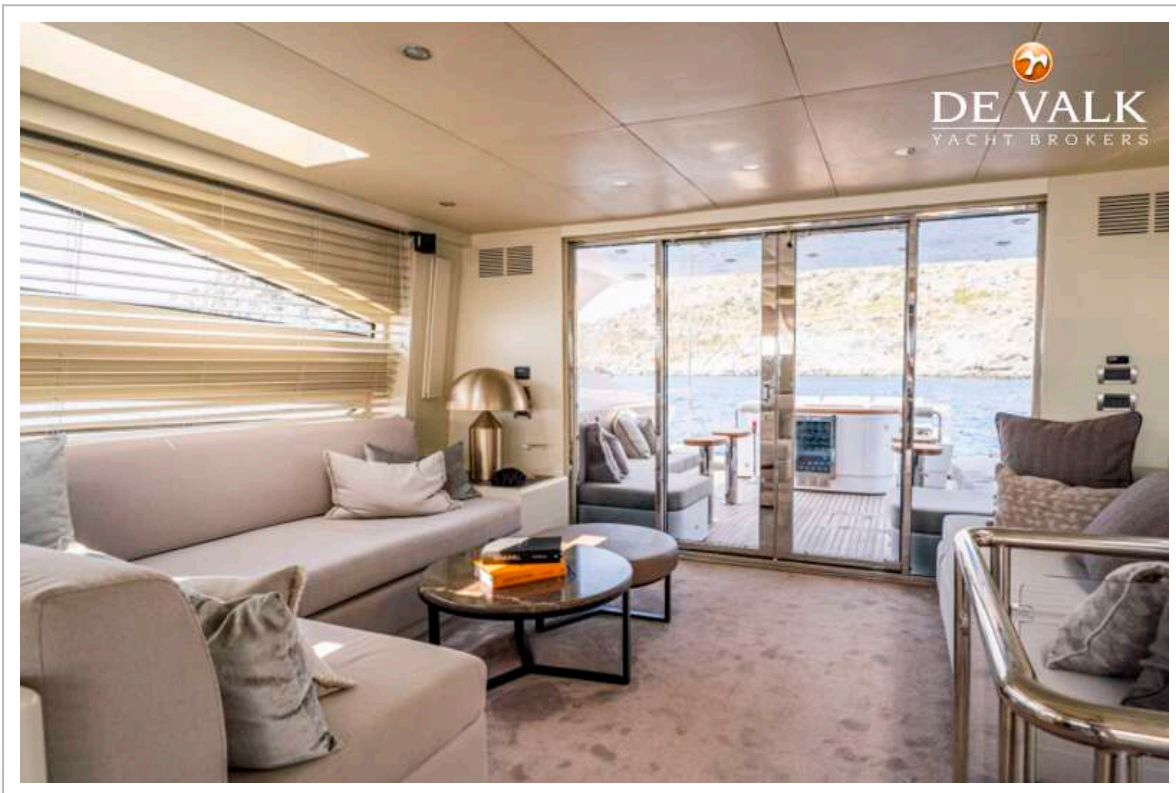


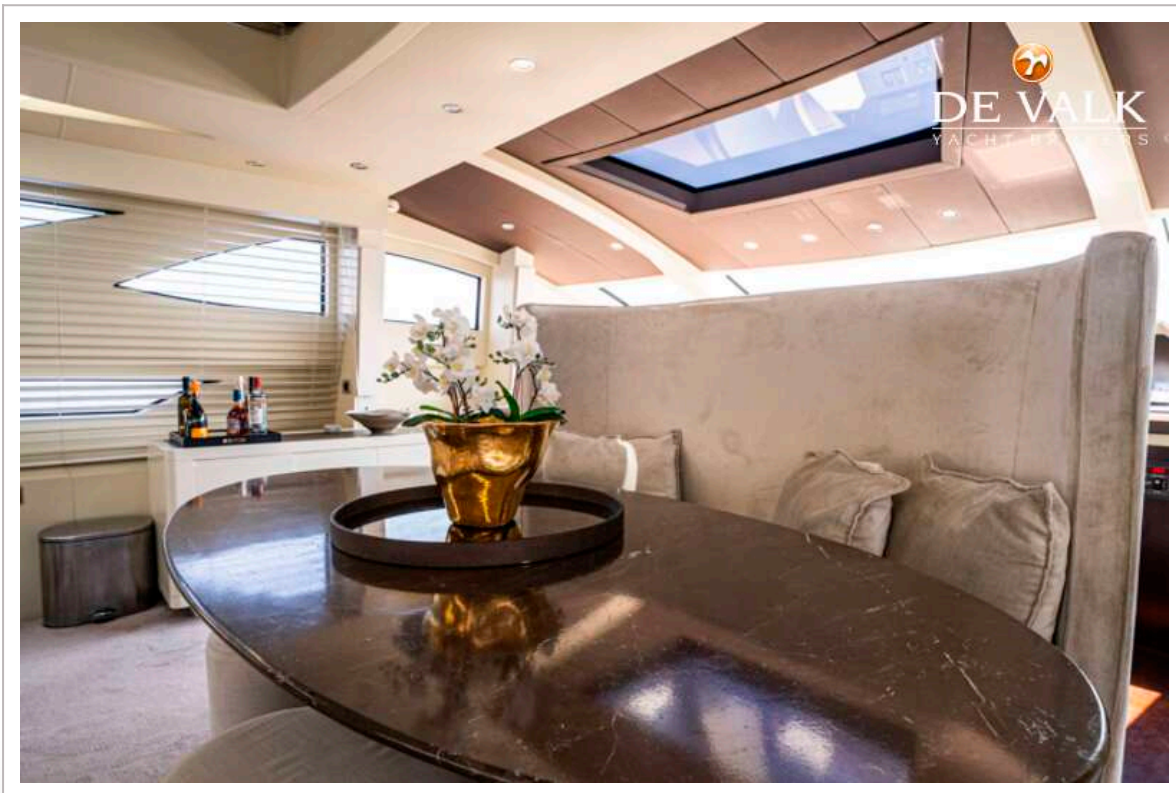
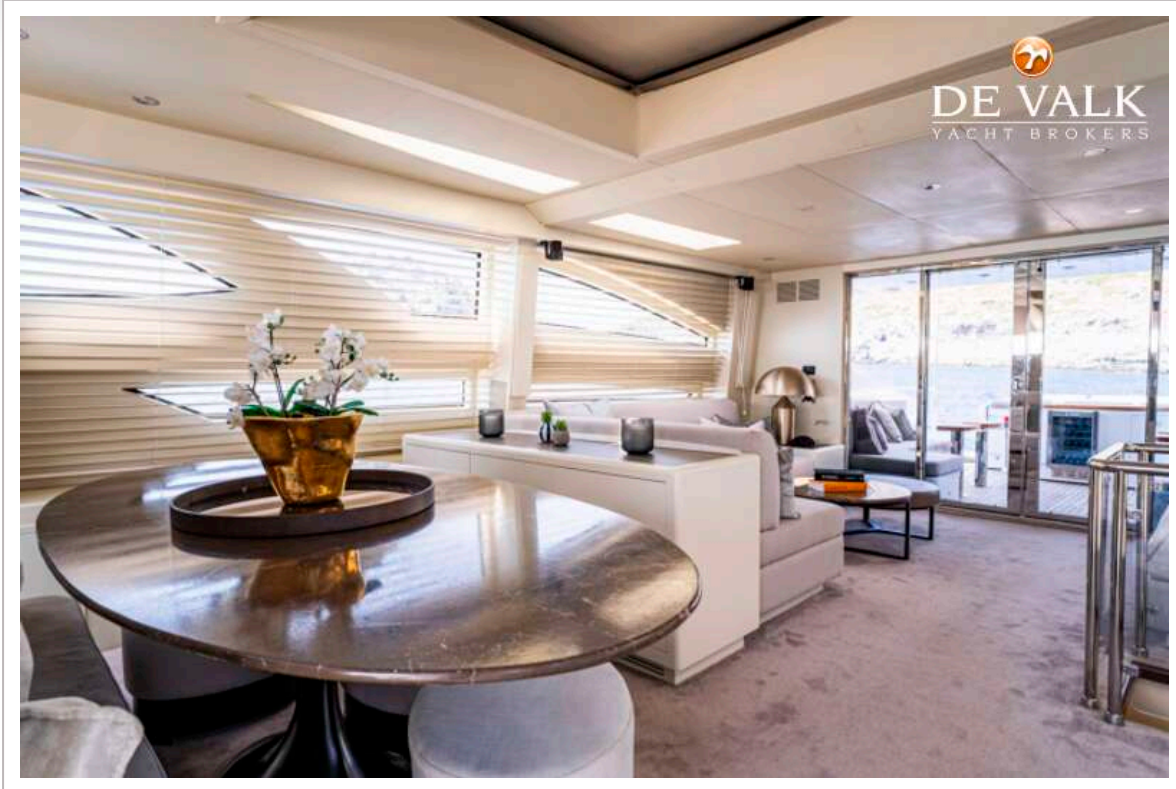
JAGUAR 92



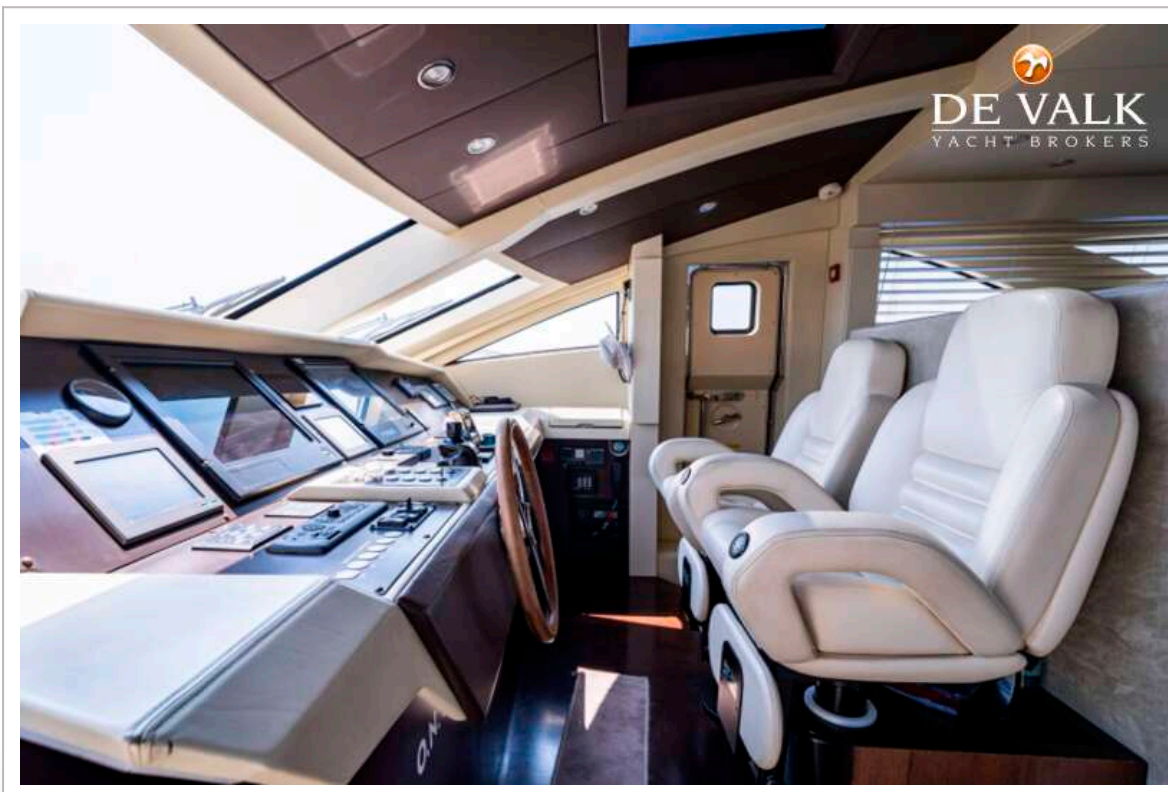
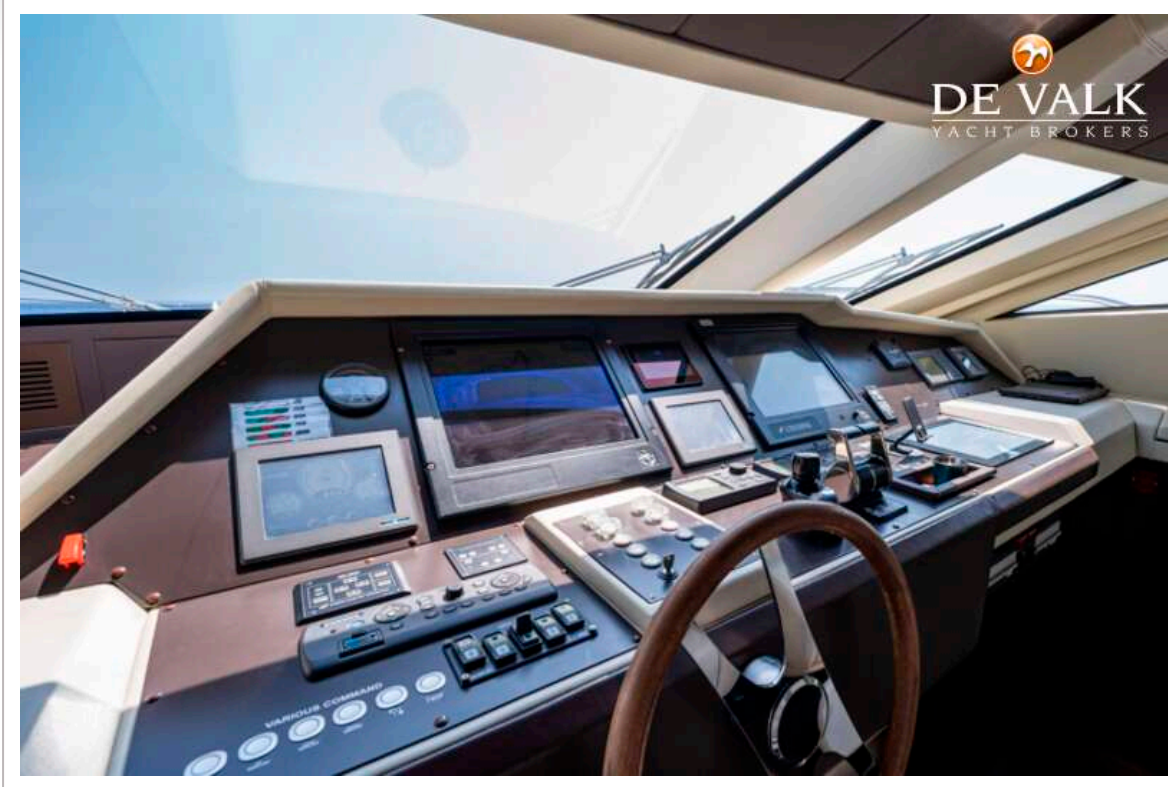
JAGUAR 92



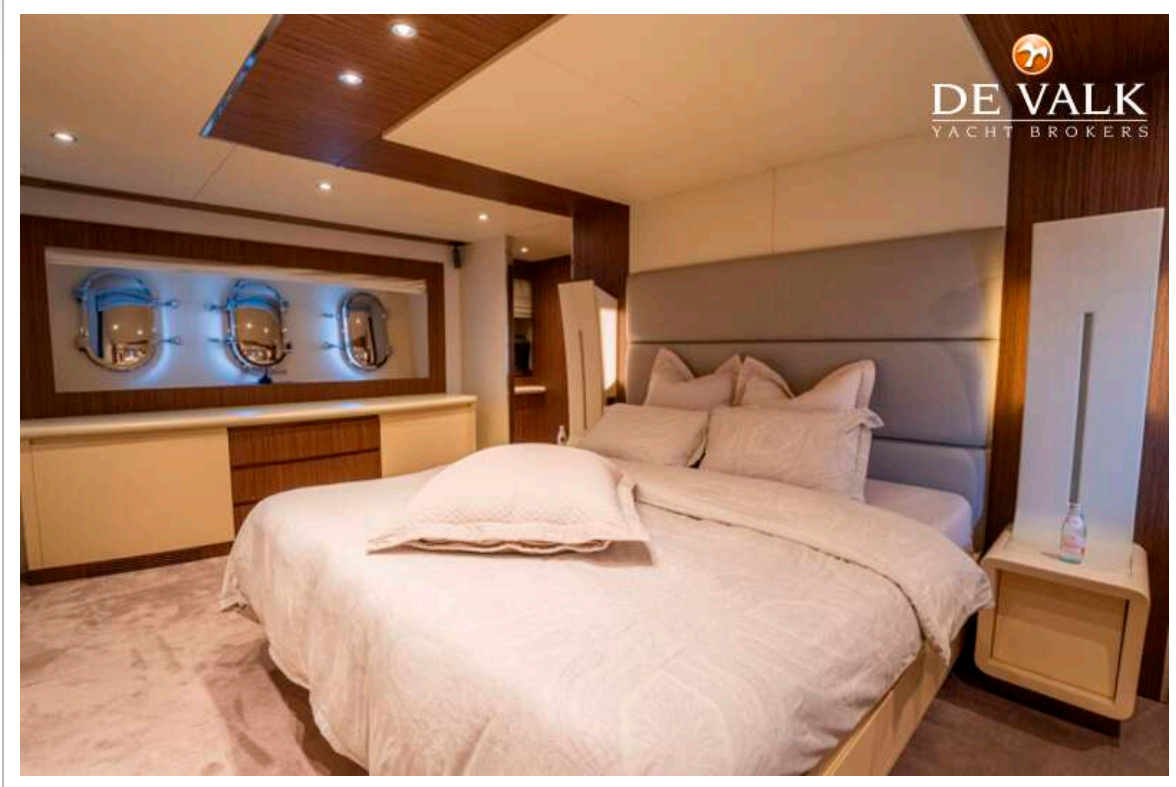


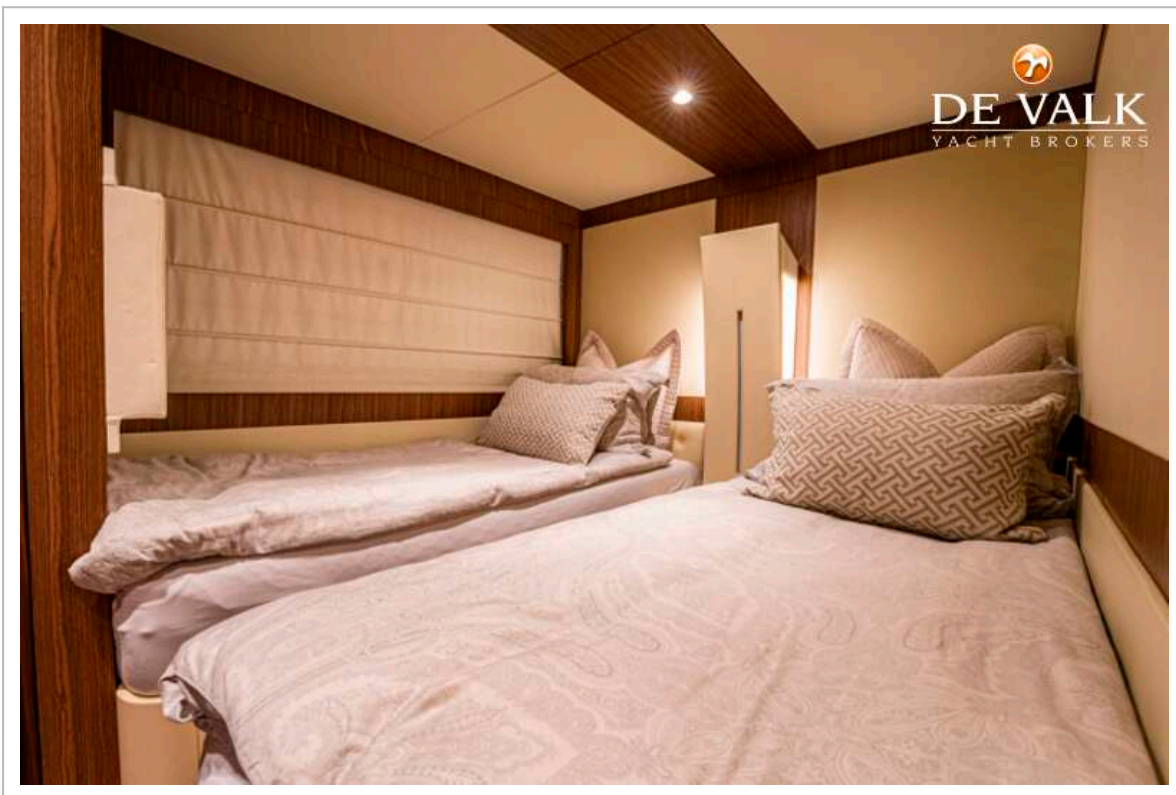
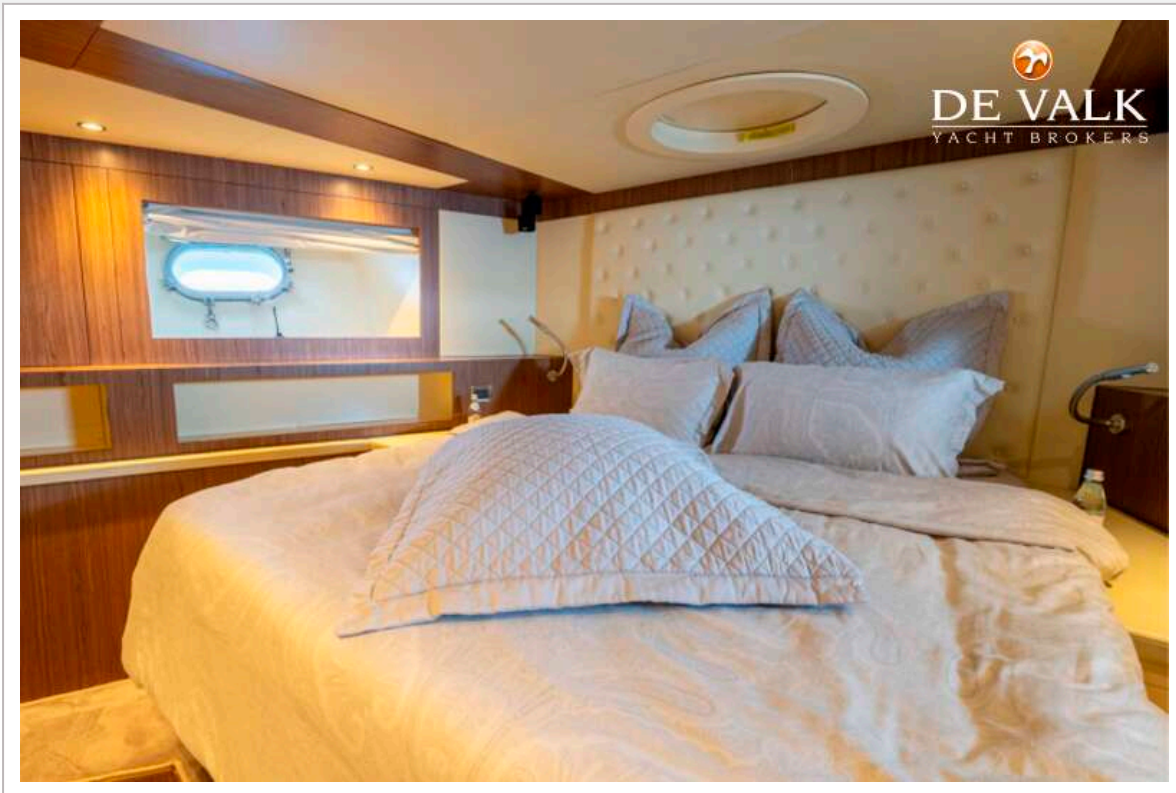


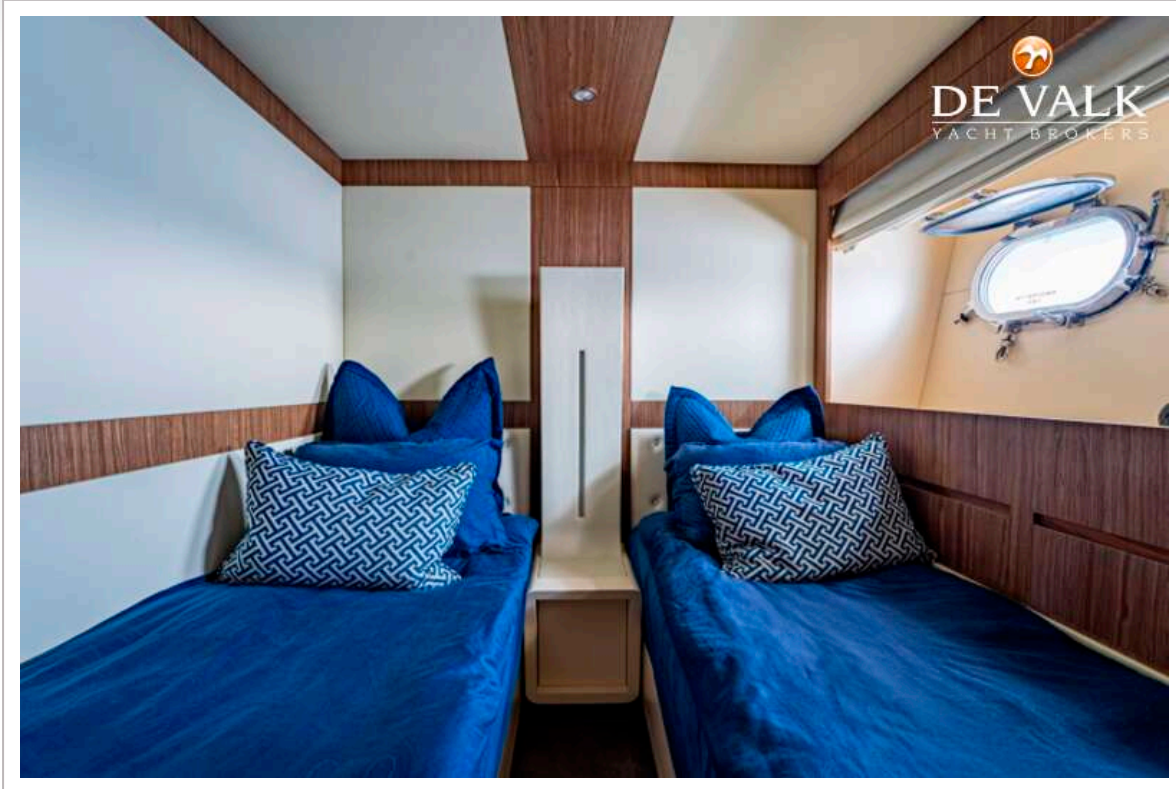
JAGUAR 92

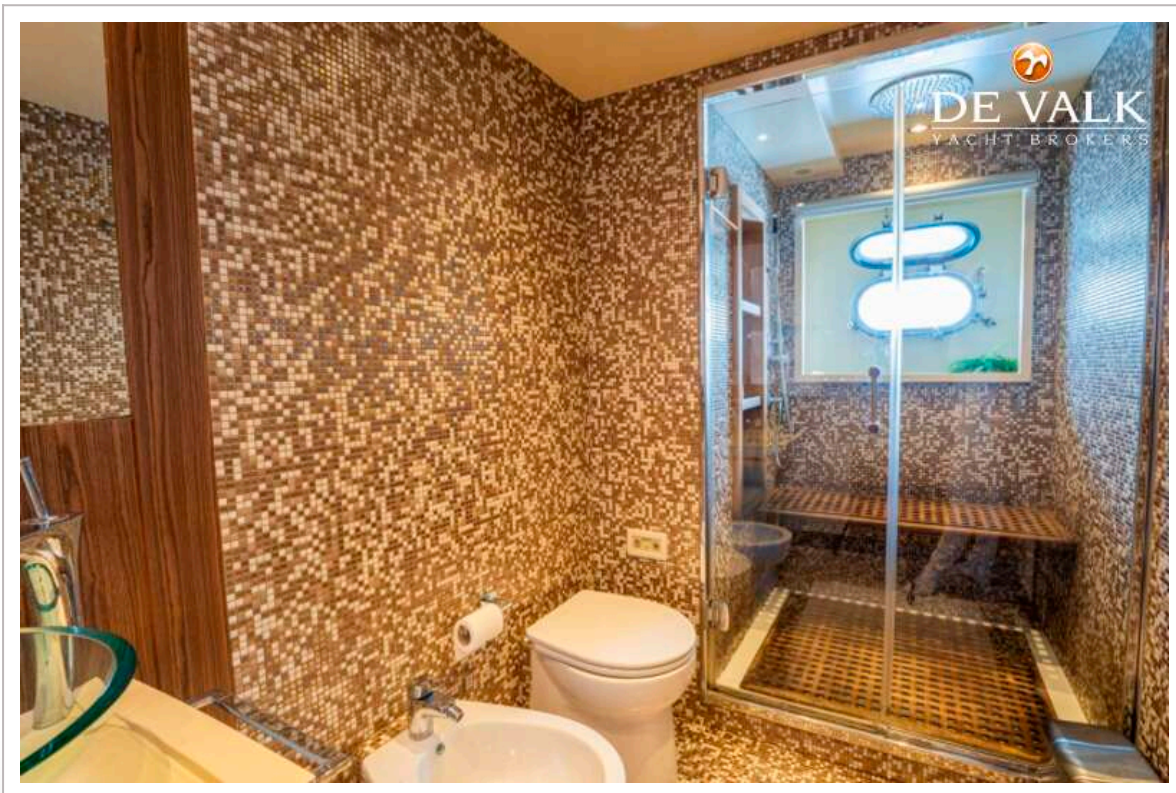
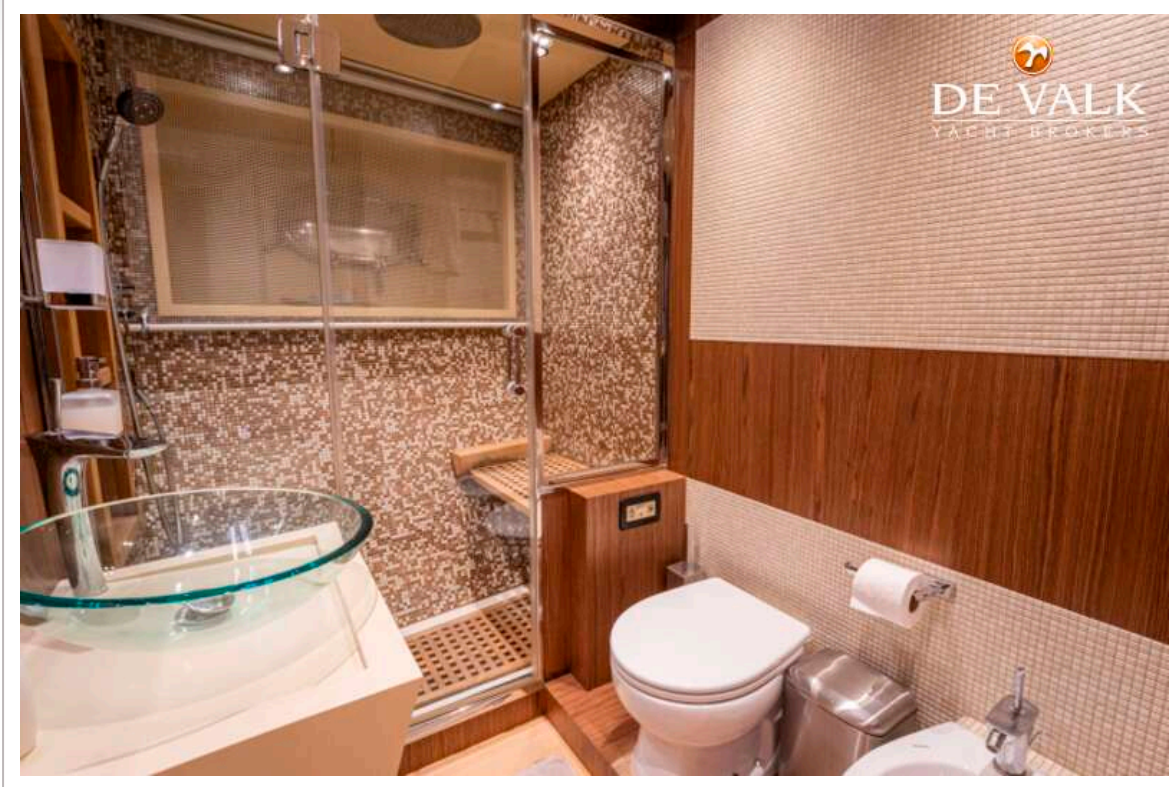


JAGUAR 92









JAGUAR 92

