



DE VALK  
YACHT BROKERS



## AQUASTAR 38



DE VALK  
YACHT BROKERS

## VAN DE MAKELAAR

De Aquastar 38 zal u met zijn 440 pk sterke Yanmar snel op uw bestemming brengen ook met ruig weer. Eenmaal op bestemming is de Aquastar makkelijk te manouvreren door middel van de sterke boeg en hek schroef. De boot is van alle gemakken voorzien waardoor het de perfecte boot is om langere tijd mee weg te gaan. Wilt u de boot graag in het echt bekijken? Dan bent u 7 dagen per week welkom bij onze verkoophaven in Loosdrecht

*Mark Hesselmans*

## SPECIFICATIES

<b>Afmetingen</b>	11.85 x 3.80 x 1.10 (m)	<b>Bouwer</b>	Jachtwerf P. Valk, Franeker
<b>Bouwjaar</b>	2002	<b>Hutten</b>	1
<b>Materiaal</b>	Polyester	<b>Slaapplaatsen</b>	6
<b>Motor(en)</b>	1 x Yanmar 6YL2-ASTE diesel	<b>Pk/Kw</b>	440.00 (pk), 323.84 (kw)
<b>Vraagprijs</b>	verkocht (BTW )	<b>Ligplaats</b>	bij verkoopkantoor

## CONTACT

<b>Kantoor</b>	De Valk Loosdrecht	<b>Telefoon</b>	+31 35 582 90 30
<b>Adres</b>	't Breukeleveense Meentje 6 1231 LM Loosdrecht / Wijdmeren The Netherlands	<b>E-mail</b>	loosdrecht@devalk.nl

## DISCLAIMER

Hoewel er uiterste zorg besteed is aan de correctheid, volledigheid en actualiteit van onze informatie kunnen hieraan geen rechten worden ontleend.



## ALGEMEEN

<b>Model</b>	AQUASTAR 38
<b>Type</b>	motorjacht
<b>Lengte (m)</b>	11,85
<b>Breedte (m)</b>	3,80
<b>Diepgang (m)</b>	1,10
<b>Bouwjaar</b>	2002
<b>Gebouwd door</b>	Jachtwerf P. Valk, Franeker
<b>Land</b>	Nederland
<b>Ontwerper</b>	Aquastar Guernsey UK
<b>Waterverplaatsing (t)</b>	11
<b>CE norm</b>	B
<b>Romp materiaal</b>	polyester
<b>Romp kleur</b>	blauw
<b>Rompvorm</b>	V-shaped hull
<b>Materiaal opbouw</b>	polyester
<b>Stootlijst</b>	rubber
<b>Dek materiaal</b>	polyester
<b>Afwerking dek</b>	anti-slip profiel
<b>Afwerking kuip</b>	teak
<b>Raamlijsten</b>	aluminium
<b>Raammateriaal</b>	hardglas
<b>Dekluik</b>	ja
<b>Patrijspooten</b>	aluminium
<b>Mast neerklapbaar</b>	elektrisch
<b>Brandstoftank (liter)</b>	roestvast staal 1000
<b>Inhoudsmeter (brandstoftank)</b>	ja
<b>Drinkwatertank (liter)</b>	roestvast staal 600
<b>Inhoudsmeter (drinkwatertank)</b>	ja
<b>Vuilwatertank (liter)</b>	roestvast staal 40
<b>Vuilwatertank afvoer</b>	dekafzuigpunt + pomp



Grijswatertank (liter)	kunststof 350
Stuurwiel	hydraulisch
Binnen stuurstand	ja
Noodhelmstok	ja

## ACCOMMODATIE

Hutten	1
Slaapplaatsen	6
Interieur	teak
Vloer	teak en holly
Open kuip	ja
Deksalon	ja
Verwarming	diesel hete lucht Autotherm 4D (2022)
Airco	airco omkeerbaar Phone controlled (2024)
Dinette om te bouwen	ja
Openslaande deur naar kuip	ja
Keuken	ja
Aanrechtblad	hout
Spoelbak	roestvast staal
Kooktoestel	inductie
Oven	ja
Koelkast	ja
Vriezer	ja
Warmwatersysteem	220V + motor 40L
Waterdruksysteem	elektrisch
Eigenaarshut	frans bed New Neptune Matres 2024
Kledingkast	hangend en legplanken
Badkamer	gedeeld
Toilet	gedeeld
Toilet Systeem	elektrisch
Wasbak	in de badkamer



Douche	gedeeld
Extra info	Double sofa bed in saloon
Extra info	Upholstery interior renewed 2024

## MOTOR(EN)

Aantal motoren	1
Merk	Yanmar
Type	6YL2-ASTE
Pk	440
kW	323.84
Brandstof	diesel
Maximale snelheid (kn)	21
Kruissnelheid (kn)	14
Motoruren	1261
Koelsysteem motor	indirecte warmtewisselaar
Aandrijving	schroefas
Schroefas afdichting	ja
Motorbediening	bowden kabels
Keerkoppeling	hydraulisch Twin Disc MG5061A
Boegschroef	elektrisch 80KGF
Hekschroef	elektrisch 80KGF
Uitlaatsysteem	watergekoeld
Type schroef	vast
Schroefbladen	5
Materiaal schroefas	roestvast staal
Smearing schroefas	water
Handlenspomp	ja
Elektrische lenspomp	ja
Bilge alarm	ja
Elektrische installatie	12+220V
Accu's	ja



<b>Startaccu</b>	1x 50 Ah
<b>Lichtaccu</b>	4x Victron AGM 200Ah (2024)
<b>Boegschroefaccu</b>	1x 140Ah
<b>Hekschroefaccu</b>	ja
<b>Accu monitor</b>	ja
<b>Acculader/omvormer</b>	Victron Multiplus 3000Watt/120Ah with digital app (2024)
<b>Diodebrug</b>	ja
<b>Walstroom</b>	met kabel

## NAVIGATIE

<b>Kompas</b>	Simrad IS15
<b>Dieptemeter</b>	Simrad IS15
<b>Log</b>	Simrad IS15
<b>Marifoon</b>	Icon M505
<b>Autopiloot</b>	Simrad Robertson AP20
<b>Roerstand aanwijzer</b>	Autopilot
<b>Radar</b>	Raymarine + Raytheon RL70
<b>GPS</b>	Simrad CE40
<b>AIS transceiver</b>	Didital Yacht transponder/splitter
<b>Navigatieverlichting</b>	ja
<b>Zoeklicht</b>	ja

## UITRUSTING

<b>Kuipent</b>	2022
<b>Zwemplatform</b>	ja
<b>Zwemtrap</b>	roestvast staal
<b>Deur in spiegel</b>	ja
<b>Dekdouche</b>	ja
<b>Anker</b>	Stainless steel
<b>Ankerketting</b>	ja
<b>Ankerlier</b>	elektrisch



<b>Davits</b>	roestvast staal With BBQ (2024)
<b>Davits bediening</b>	handmatig
<b>Zeereling</b>	roestvast staal
<b>Ruitenwisser</b>	ja
<b>Hoorn</b>	elektrisch
<b>Stootkussens</b>	ja
<b>Landvasten</b>	ja
<b>TV</b>	Samsung
<b>Radio</b>	ja
<b>Extra info</b>	WiFi on board



# AQUASTAR 38

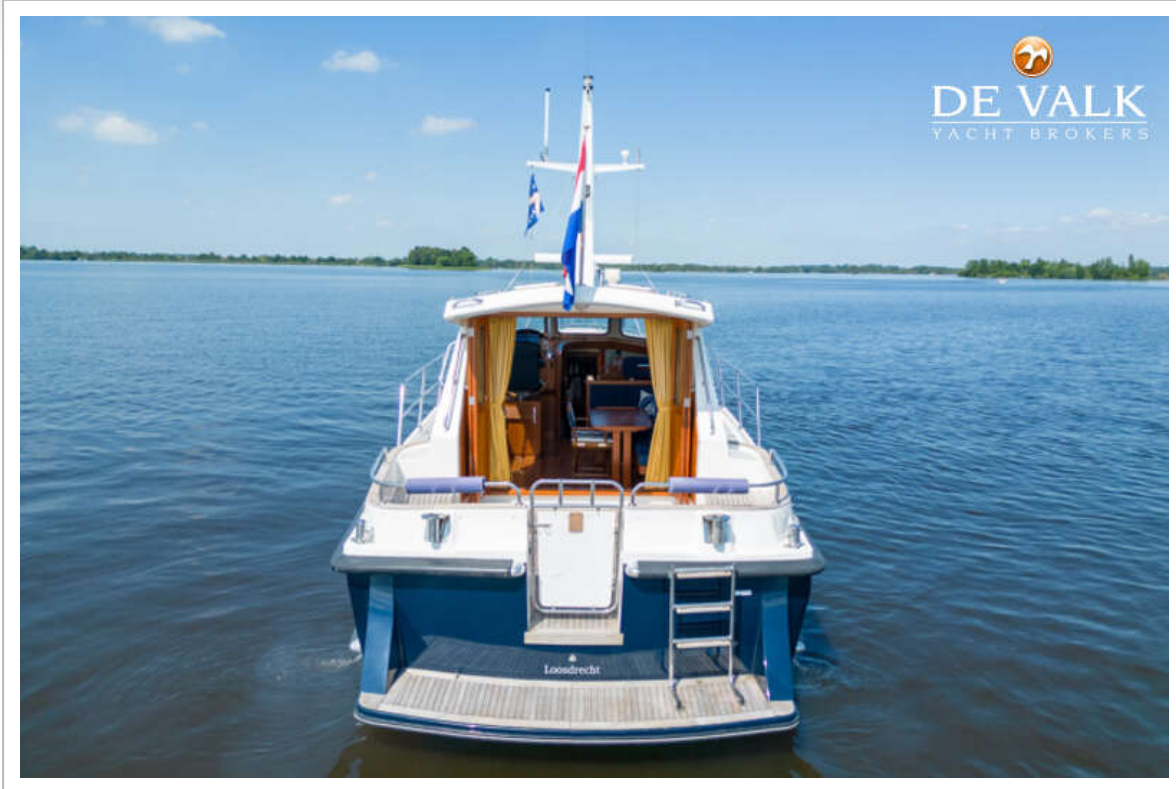




# AQUASTAR 38



# AQUASTAR 38



# AQUASTAR 38



# AQUASTAR 38



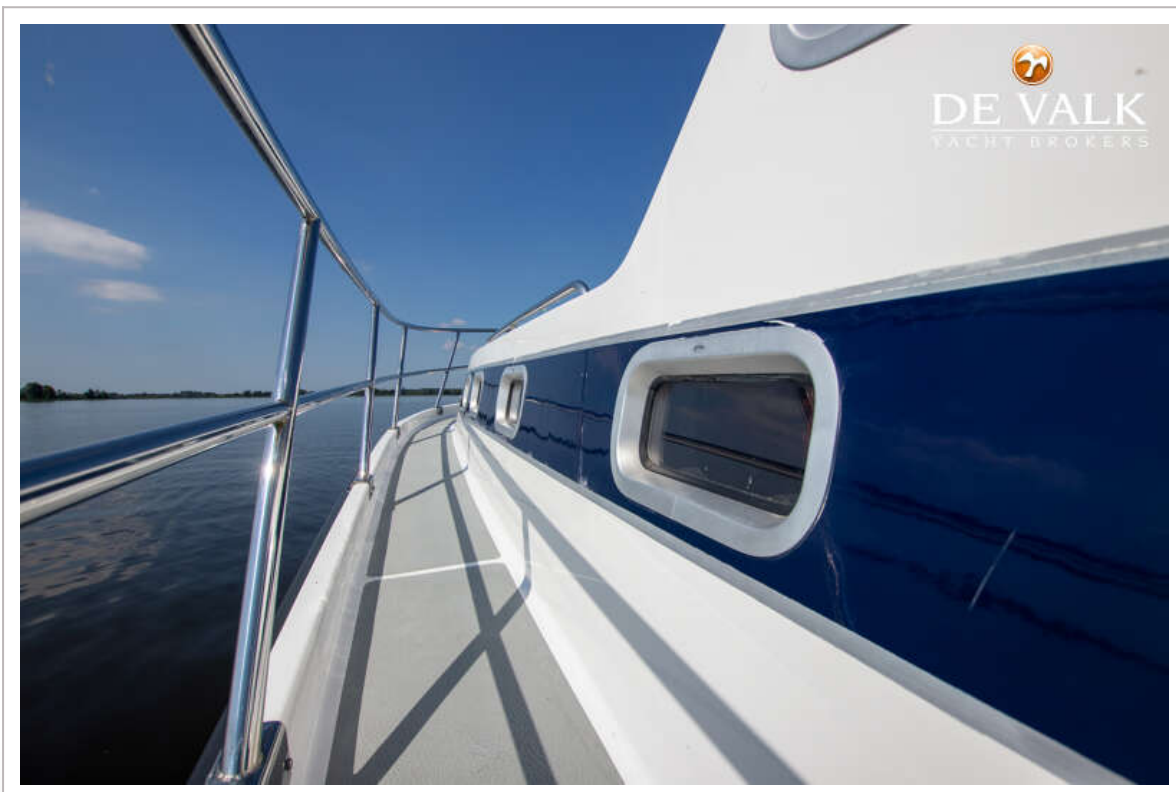
# AQUASTAR 38



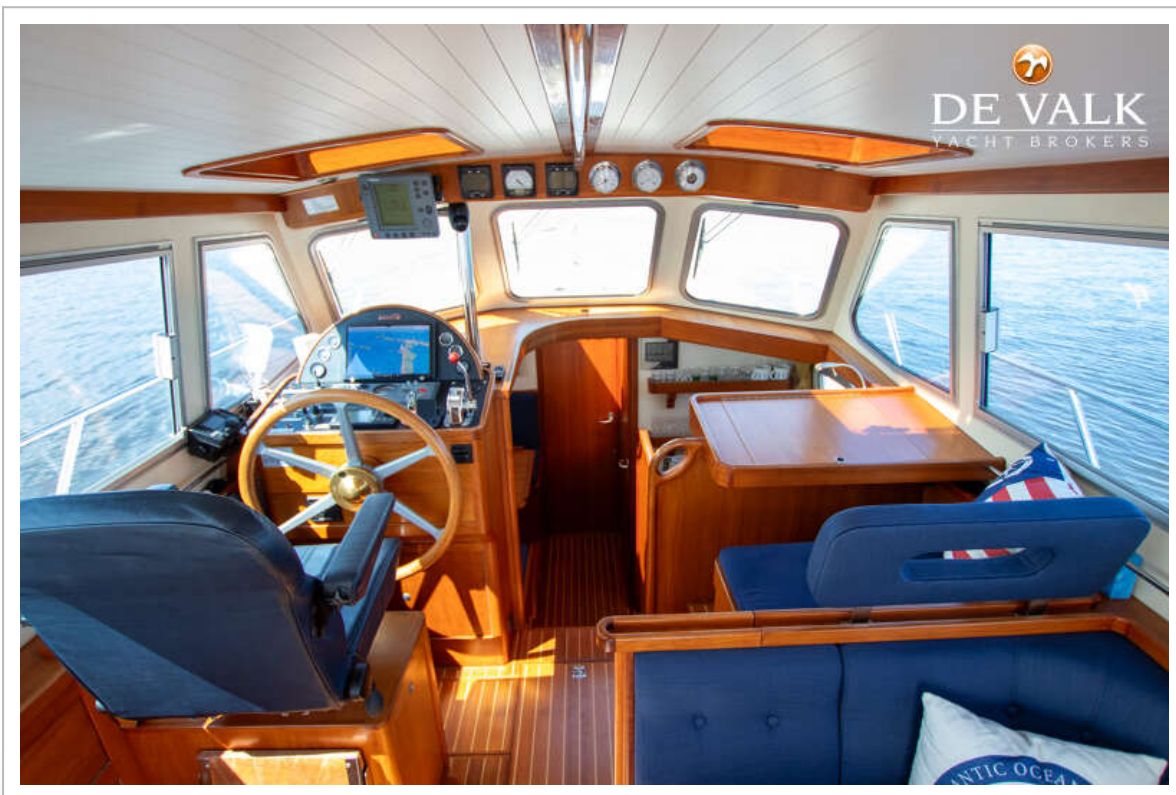
# AQUASTAR 38



# AQUASTAR 38

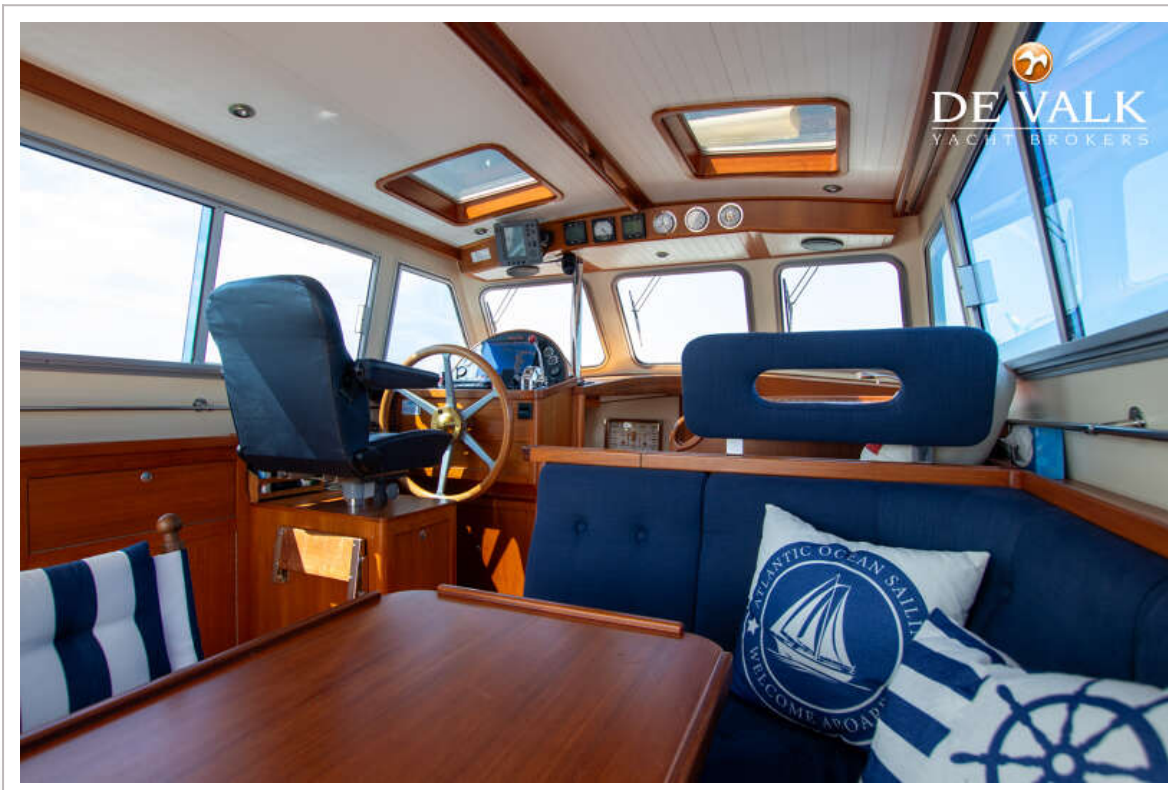


# AQUASTAR 38

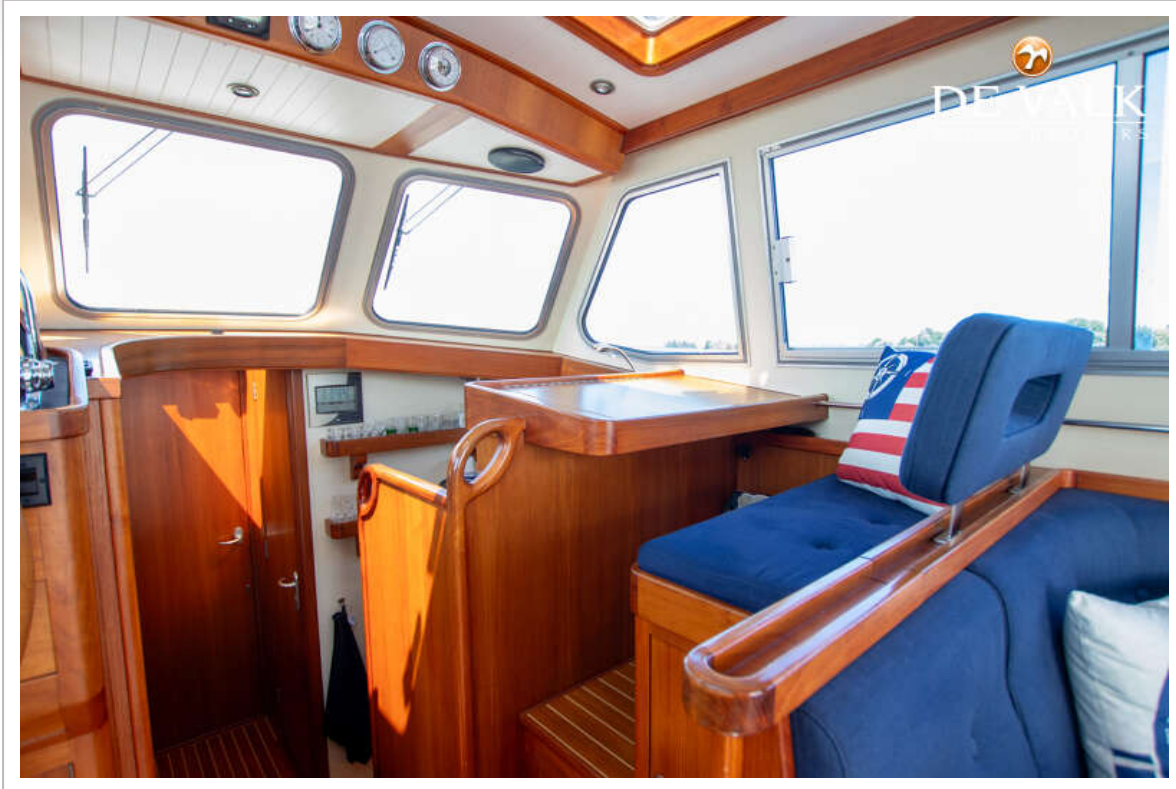




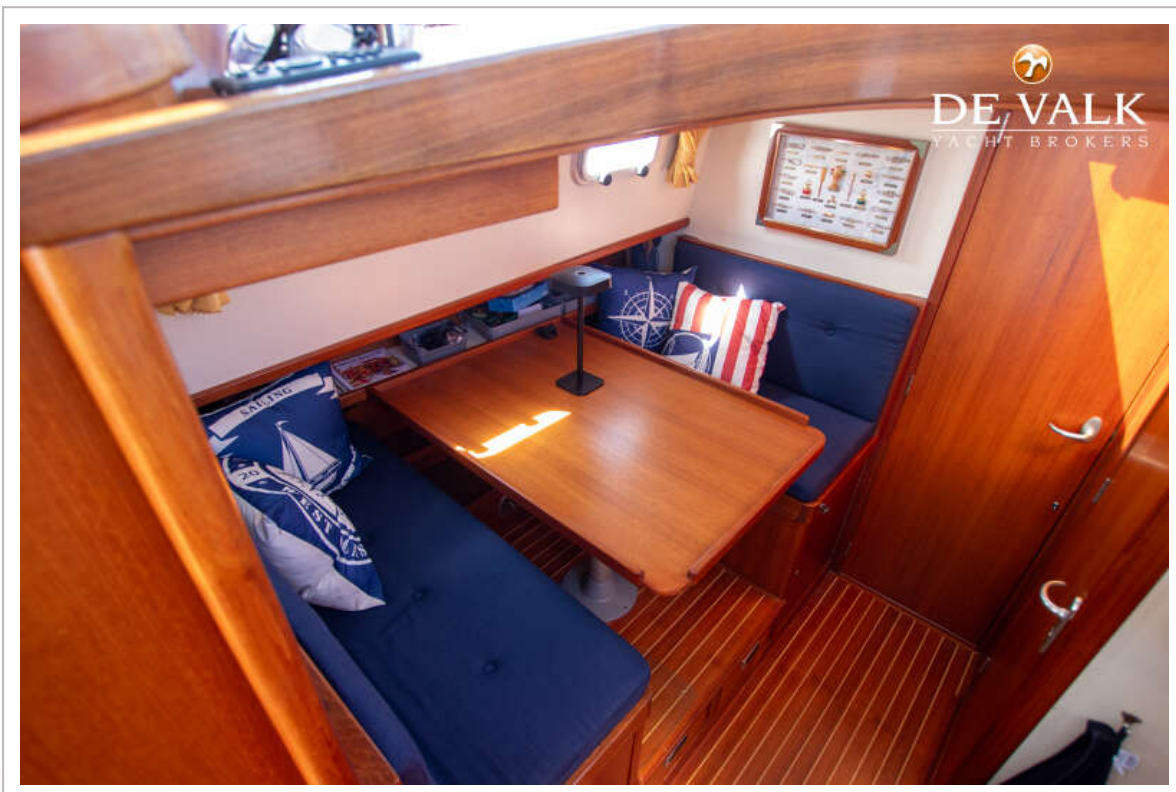
# AQUASTAR 38



# AQUASTAR 38



# AQUASTAR 38



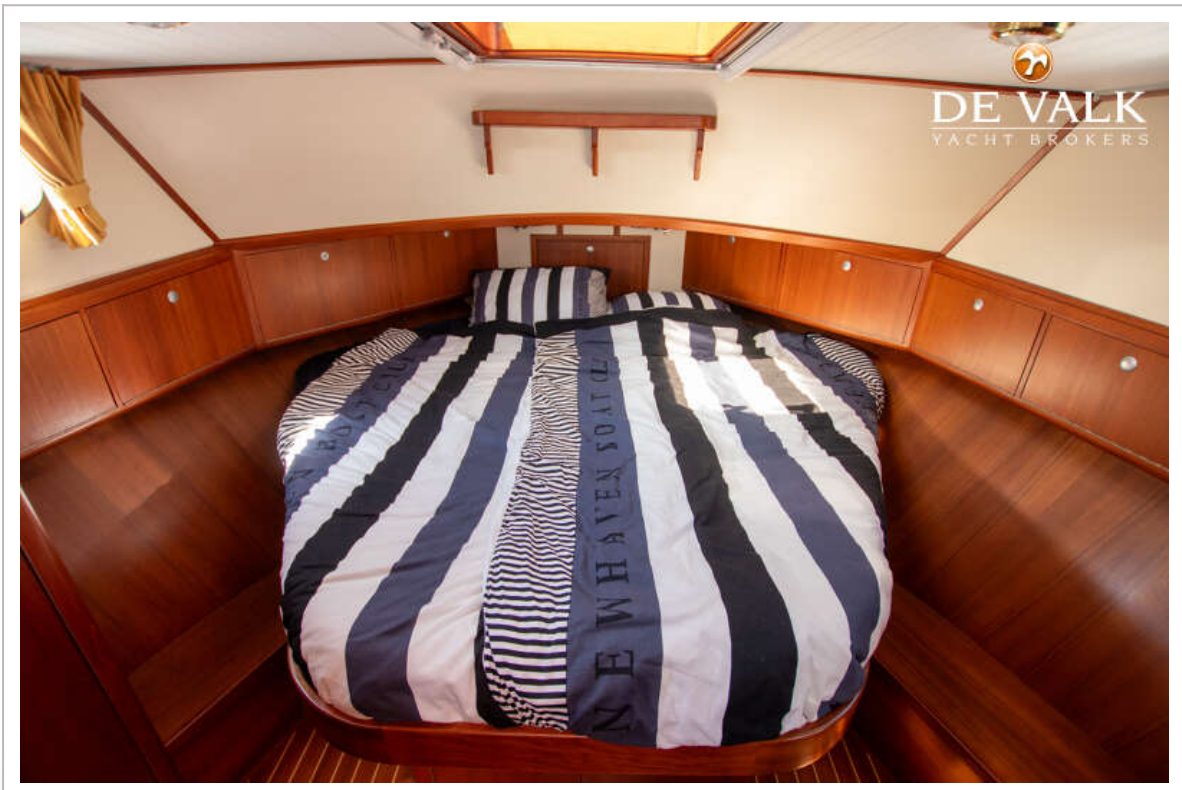
# AQUASTAR 38



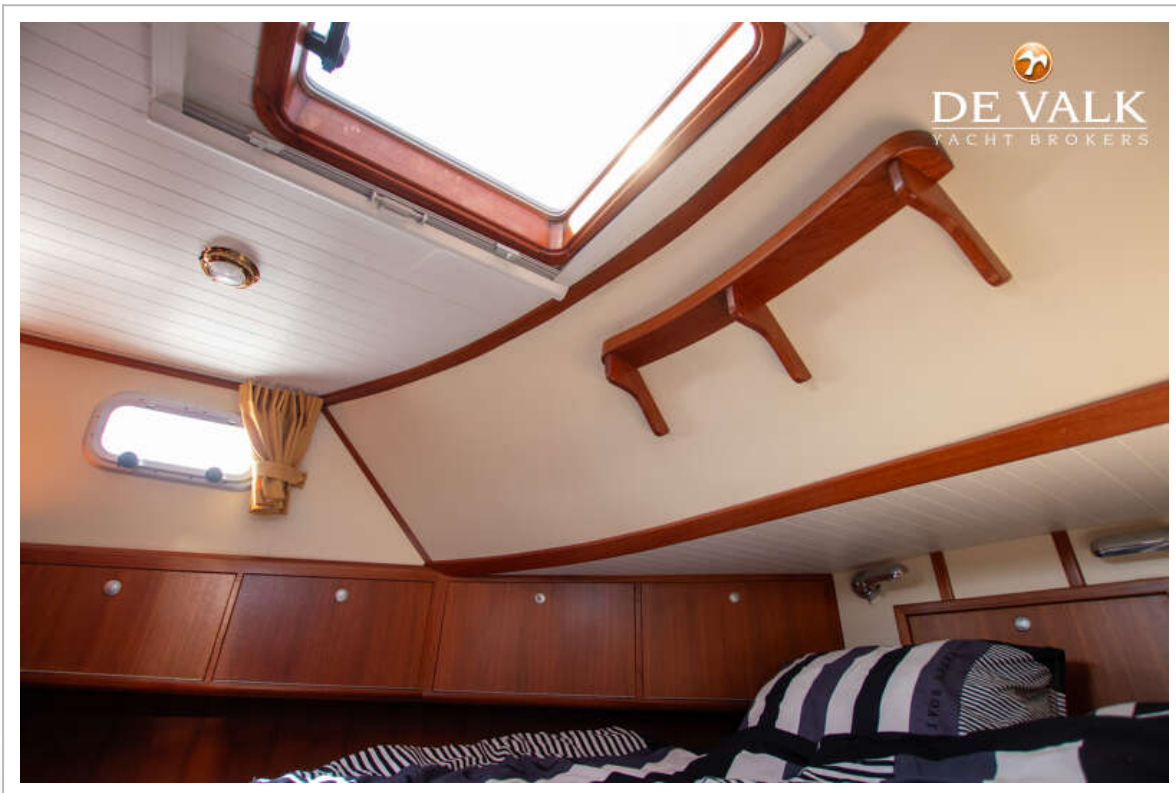
# AQUASTAR 38



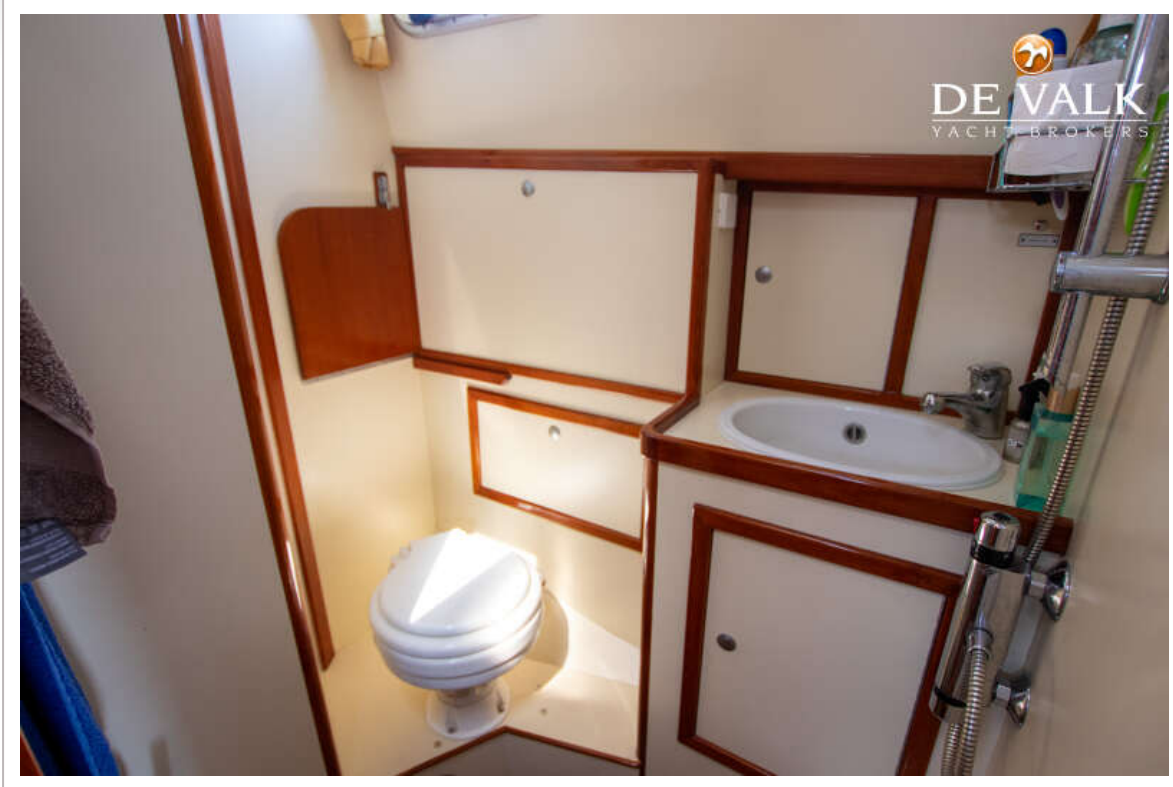
# AQUASTAR 38



# AQUASTAR 38



# AQUASTAR 38





# AQUASTAR 38



# AQUASTAR 38

