



DE VALK
YACHT BROKERS



JEANNEAU 45.1



DE VALK
YACHT BROKERS

JEANNEAU 45.1

VAN DE MAKELAAR

Miha Spendal

SPECIFICATIES

Afmetingen	13.80 x 4.48 x 2.00 (m)	Bouwer	Jeanneau
Bouwjaar	1995	Hutten	3
Materiaal	Polyester	Slaapplaatsen	6
Motor(en)	1 x Yanmar 4JH2-TE diesel	Pk/Kw	80.00 (pk), 58.88 (kw)
Vraagprijs	verkocht (BTW)	Ligplaats	elders / niet bij verkoopkantoor

CONTACT

Kantoor	De Valk Istria	Telefoon	+386 (1) 600 2704
Adres	(Marina Izola) Dantejeva Ulica 22 6310 Izola Slovenia	E-mail	istria@devalk.nl

DISCLAIMER

Hoewel er uiterste zorg besteed is aan de correctheid, volledigheid en actualiteit van onze informatie kunnen hieraan geen rechten worden ontleend.



JEANNEAU 45.1

ALGEMEEN

Model	JEANNEAU 45.1
Type	zeiljacht
Lengte (m)	13,80
Breedte (m)	4,48
Diepgang (m)	2,00
Stahoogte (m)	2,00
Bouwjaar	1995
Te waterlating	1995
Gebouwd door	Jeanneau
Land	Duitsland
Ontwerper	Philippe Briand
Waterverplaatsing (t)	9,3
CE norm	A
Romp materiaal	polyester
Romp kleur	White
Materiaal opbouw	GRP
Stootlijst	aluminium
Dek materiaal	polyester
Afwerking dek	anti-slip profiel
Afwerking opbouw	anti-slip profiel
Afwerking kuip	teak
Antifouling (jaar)	2024
Raamlijsten	aluminium
Raammateriaal	polycarbonaat
Patrijspooten	aluminium
Brandstoftank (liter)	205
Inhoudsmeter (brandstoftank)	ja
Drinkwatertank (liter)	600
Inhoudsmeter (drinkwatertank)	ja
Stuurwiel	kettingbesturing 2 wheels



Noodhelmstok ja

ACCOMMODATIE

Hutten	3
Slaapplaatsen	6
Interieur	teak
Vloer	teak en holly
Kaartentafel	ja
Aanrechtblad	kunststof
Spoelbak	roestvast staal
Kooktoestel	gas
Oven	ja
Magnetron	ja
Koelkast	ja
Warmwatersysteem	220V + motor
Waterdruksysteem	elektrisch
Eigenaarshut	tweepersoonsbed
Kledingkast	hangend/lades/legplanken
Badkamer	en suite
Toilet	en suite
Toilet Systeem	elektrisch
Wasbak	in de badkamer
Douche	en suite
Gastenhut 1	tweepersoonsbed
Kledingkast	hangend en legplanken
Badkamer	en suite
Toilet	en suite
Toilet systeem	elektrisch
Wasbak	in de badkamer
Douche	en suite
Gastenhut 2	tweepersoonsbed



Kleerkast	hangend en legplanken
Badkamer	gedeeld
Toilet	gedeeld
Toilet systeem	elektrisch
Wasbak	in de badkamer
Douche	gedeeld

MOTOR(EN)

Aantal motoren	1
Merk	Yanmar
Type	4JH2-TE
Pk	80
kW	58.88
Brandstof	diesel
Gereviseerd in jaar	2023
Motoruren	3276
Koelsysteem motor	indirecte warmtewisselaar
Aandrijving	schroefas
Schroefas afdichting	ja
Boegschroef	elektrisch
Walstroom	ja

NAVIGATIE

Kompas	ja
Dieptemeter	ja
Log	ja
Windmeetset	ja
Marifoon	ja
Autopiloot	ja
Plotter	ja



UITRUSTING

Zwemplatform	ja
Zwemtrap	ja
Loopplank	Hydraulic Besenzoni
Anker	ja
Ankerketting	ja
Ankerlier	elektrisch
Stootkussens	ja
Landvasten	ja

TUIGAGE

Tuigage	sloep
Staad want	draad
Materiaal mast	aluminium
Grootzeil	ja
Genua	ja
Genua rolreefsysteem	Electric
Reefinstallatie	rolgrootzeil in de mast
Giekneerhouder	ja
Genua schootlieren	ja
Vallieren	ja



JEANNEAU 45.1



JEANNEAU 45.1



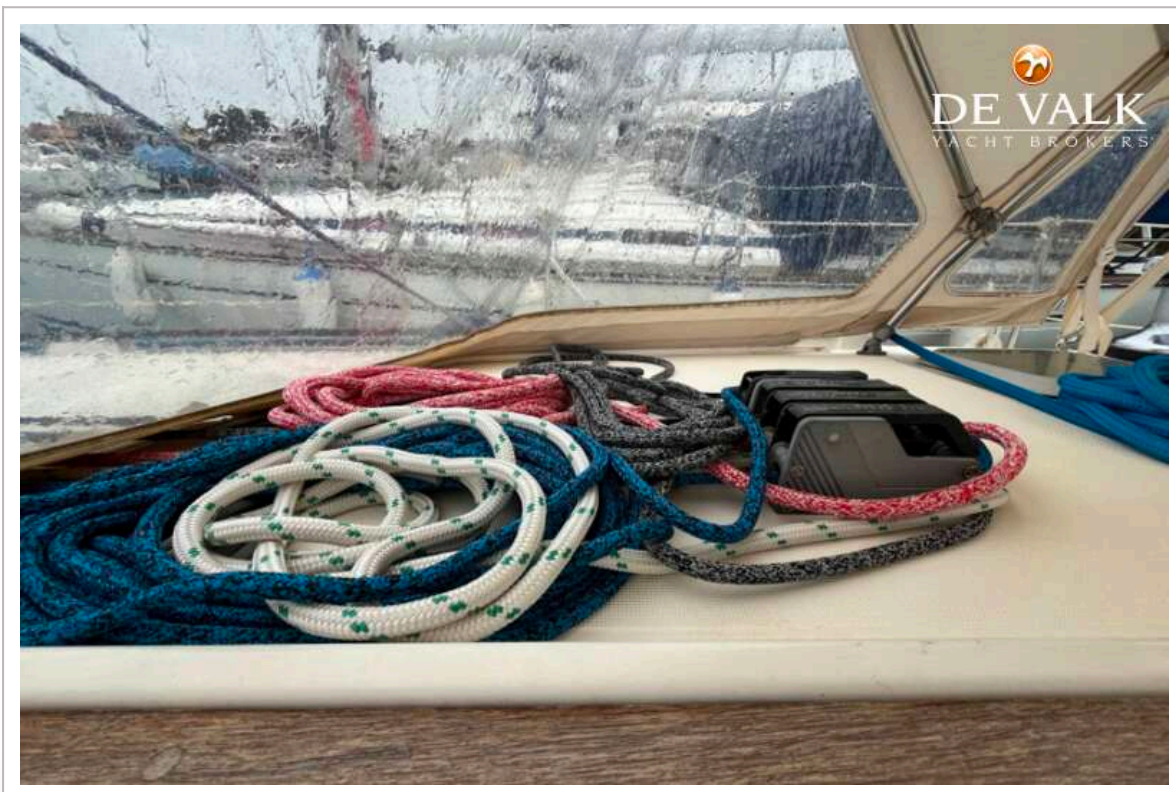
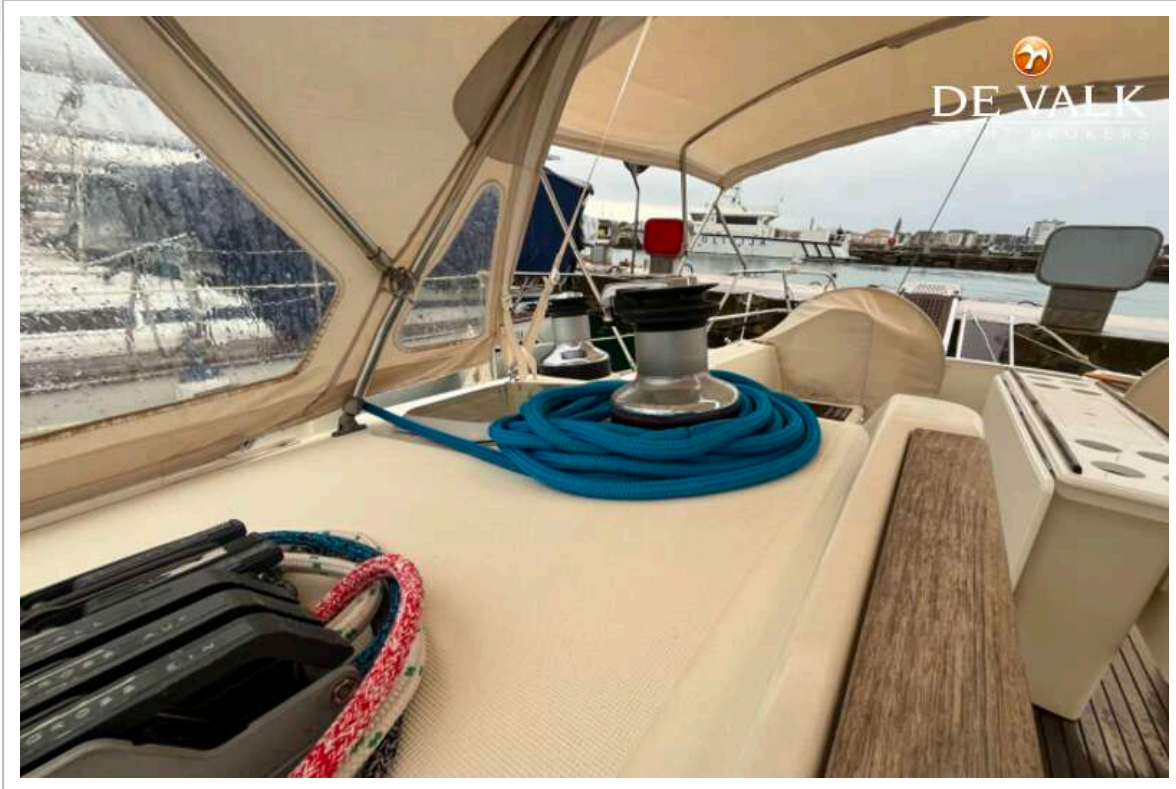
JEANNEAU 45.1



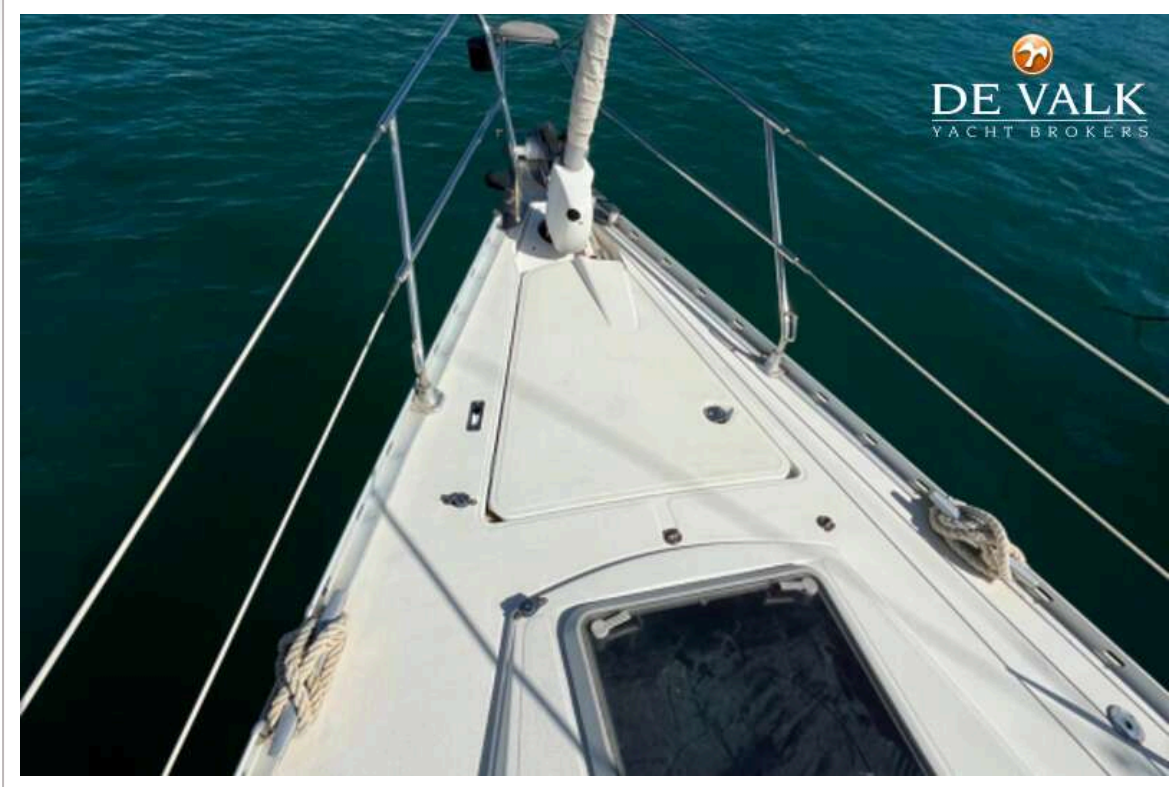
JEANNEAU 45.1



JEANNEAU 45.1



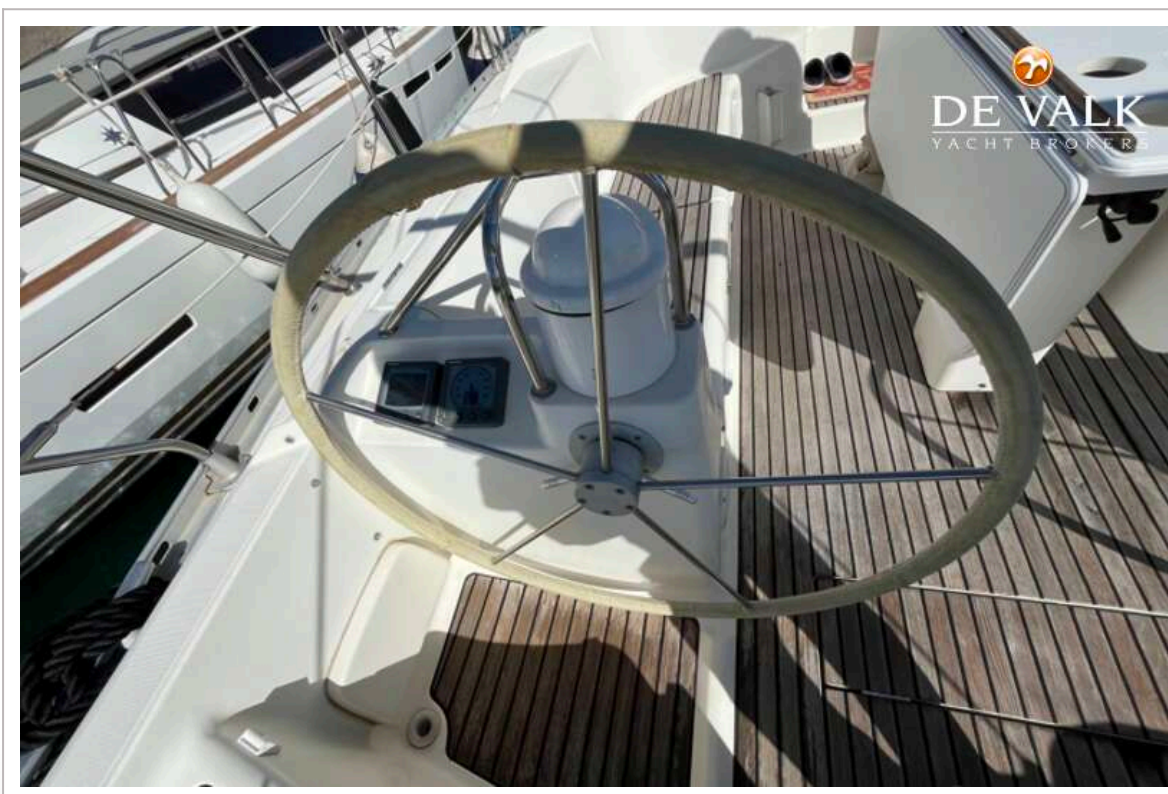
JEANNEAU 45.1



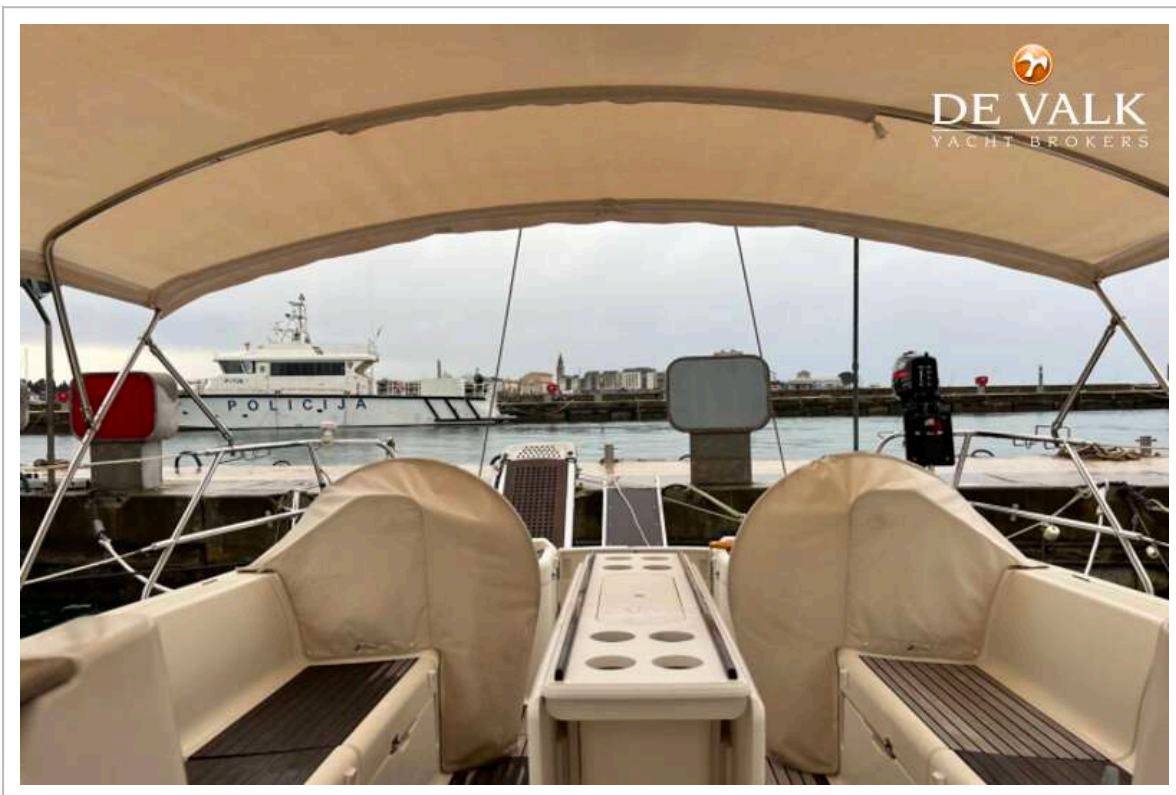
JEANNEAU 45.1



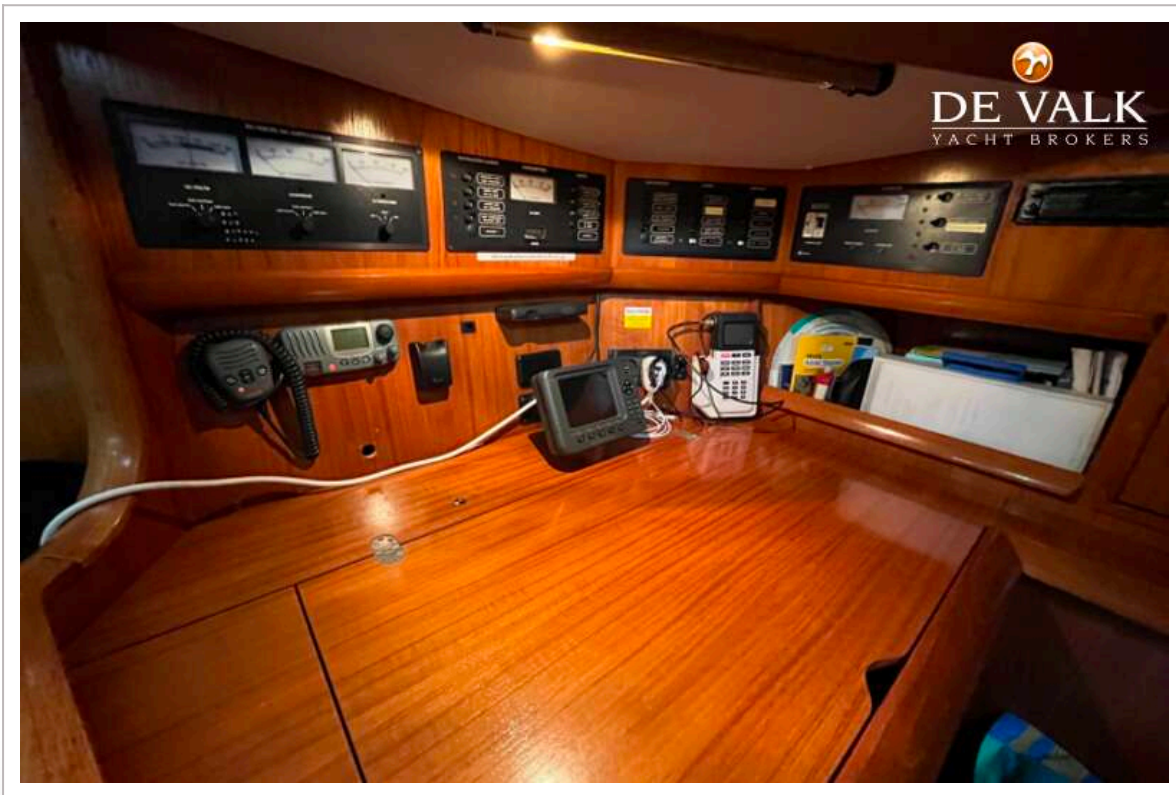
JEANNEAU 45.1



JEANNEAU 45.1



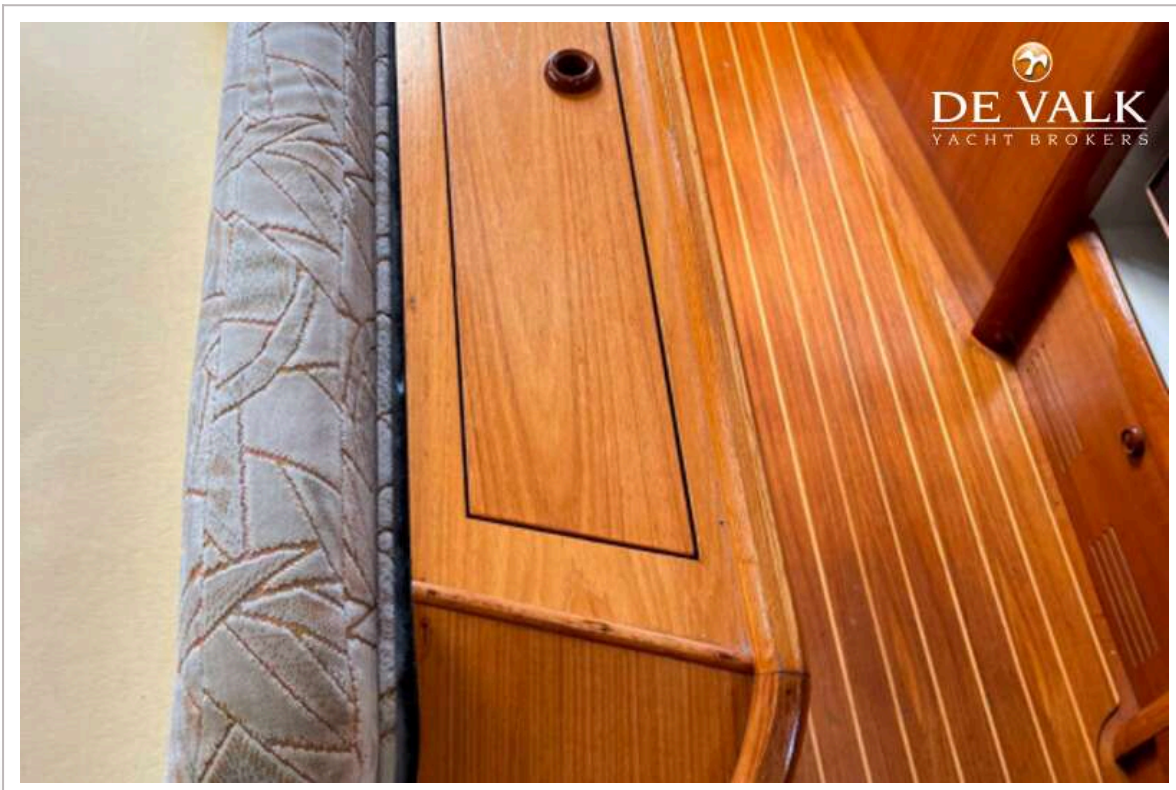
JEANNEAU 45.1



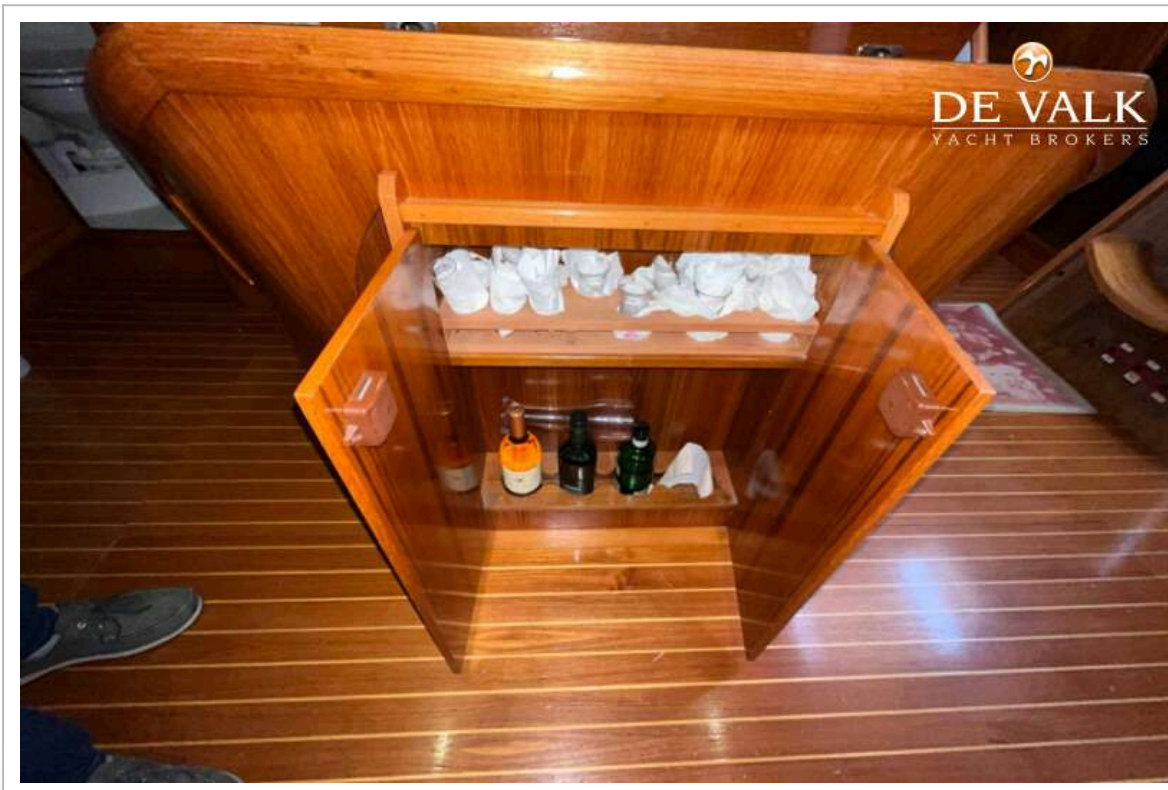
JEANNEAU 45.1



JEANNEAU 45.1



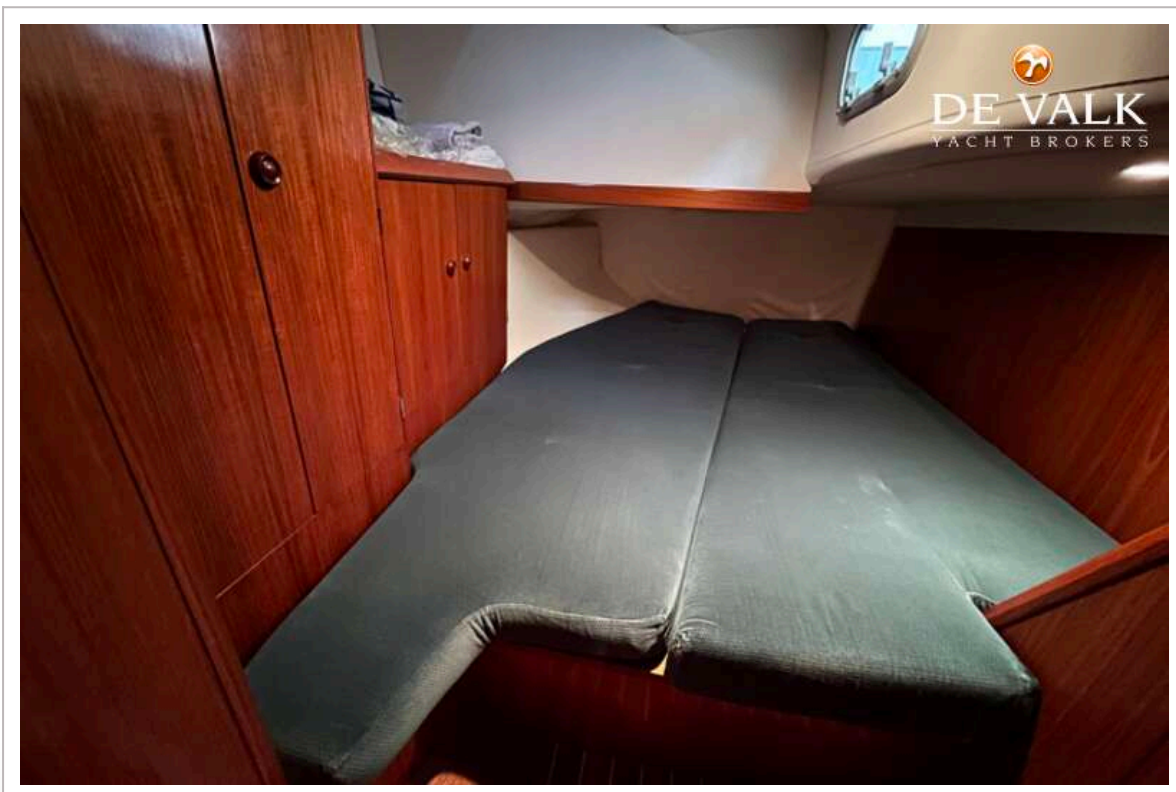
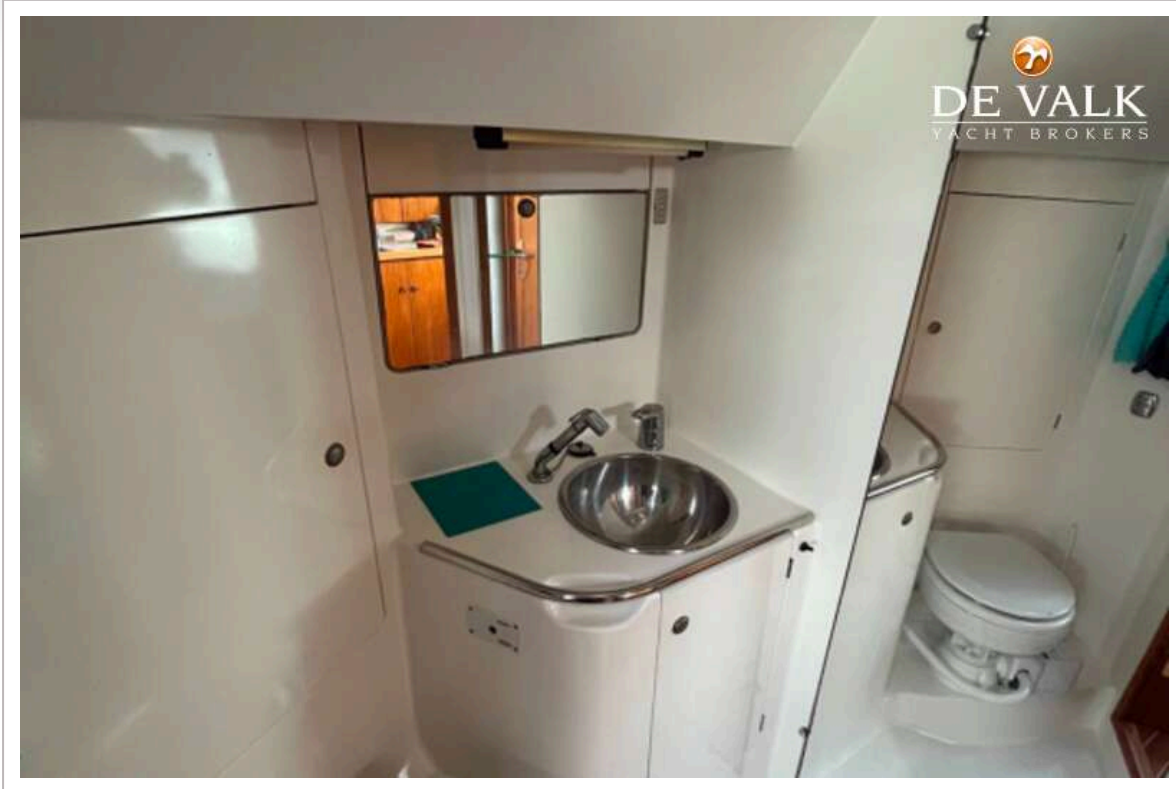
JEANNEAU 45.1



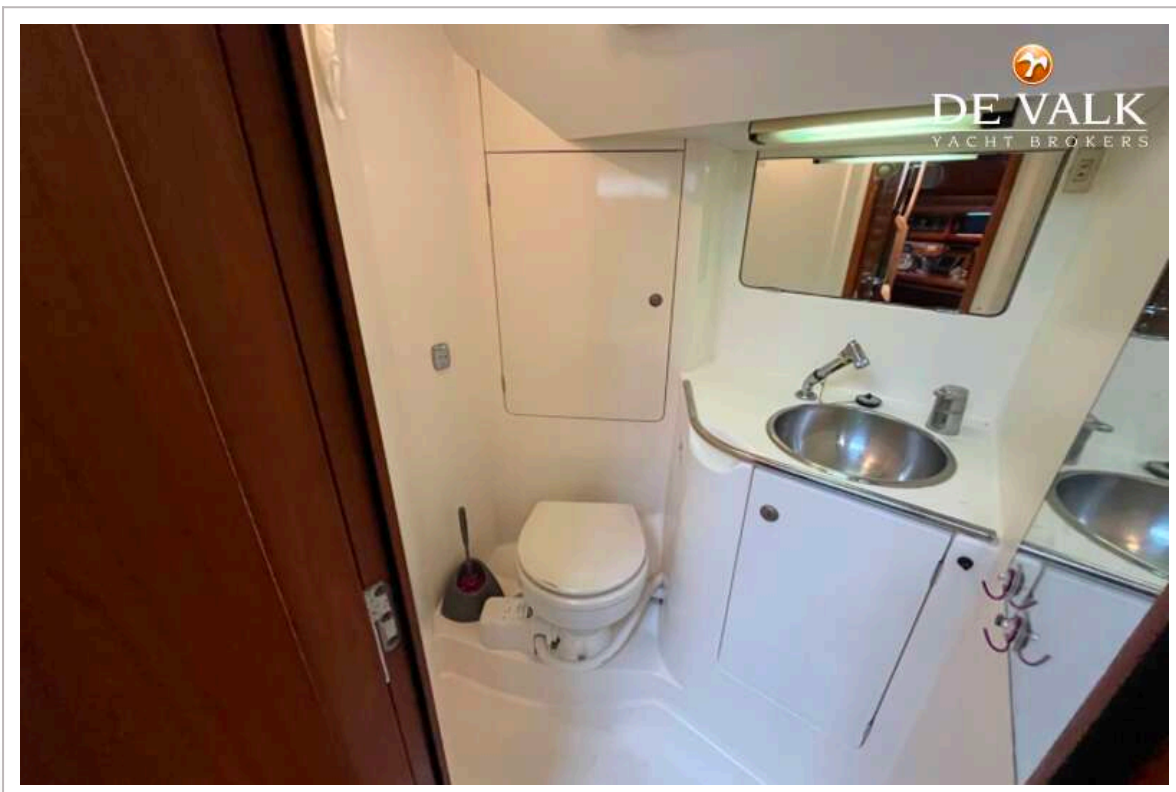
JEANNEAU 45.1



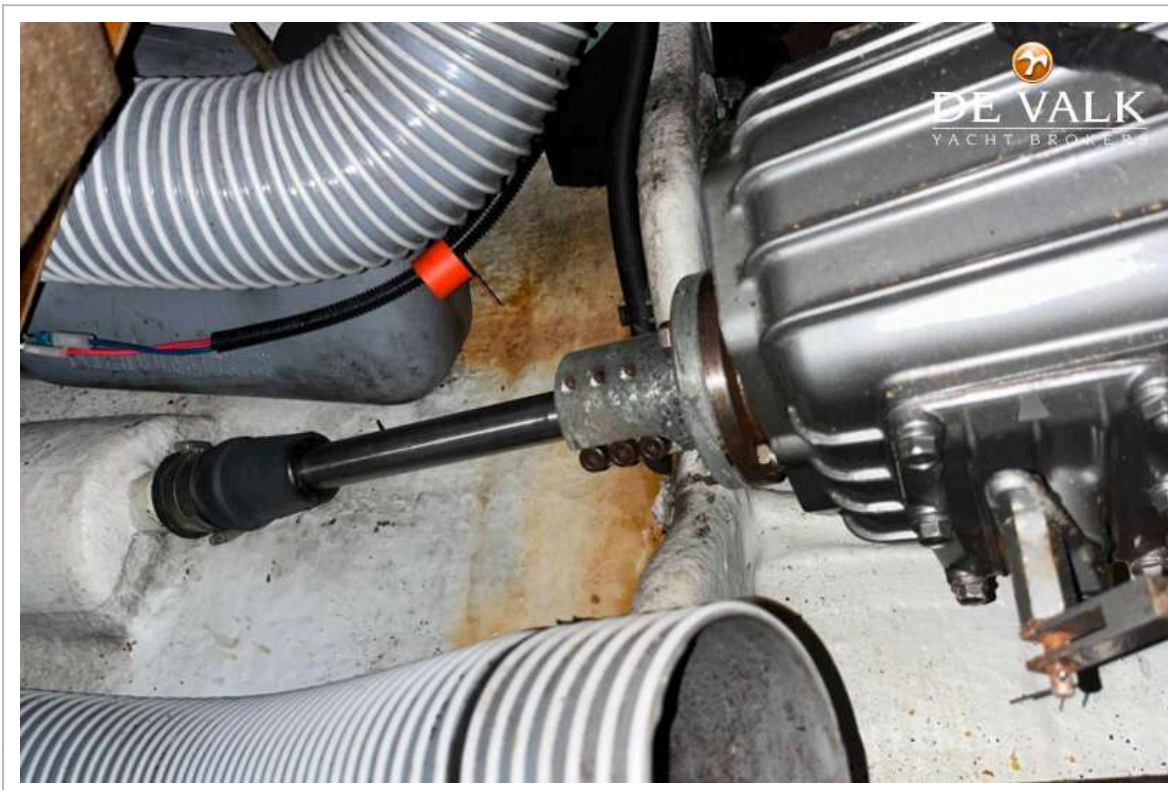
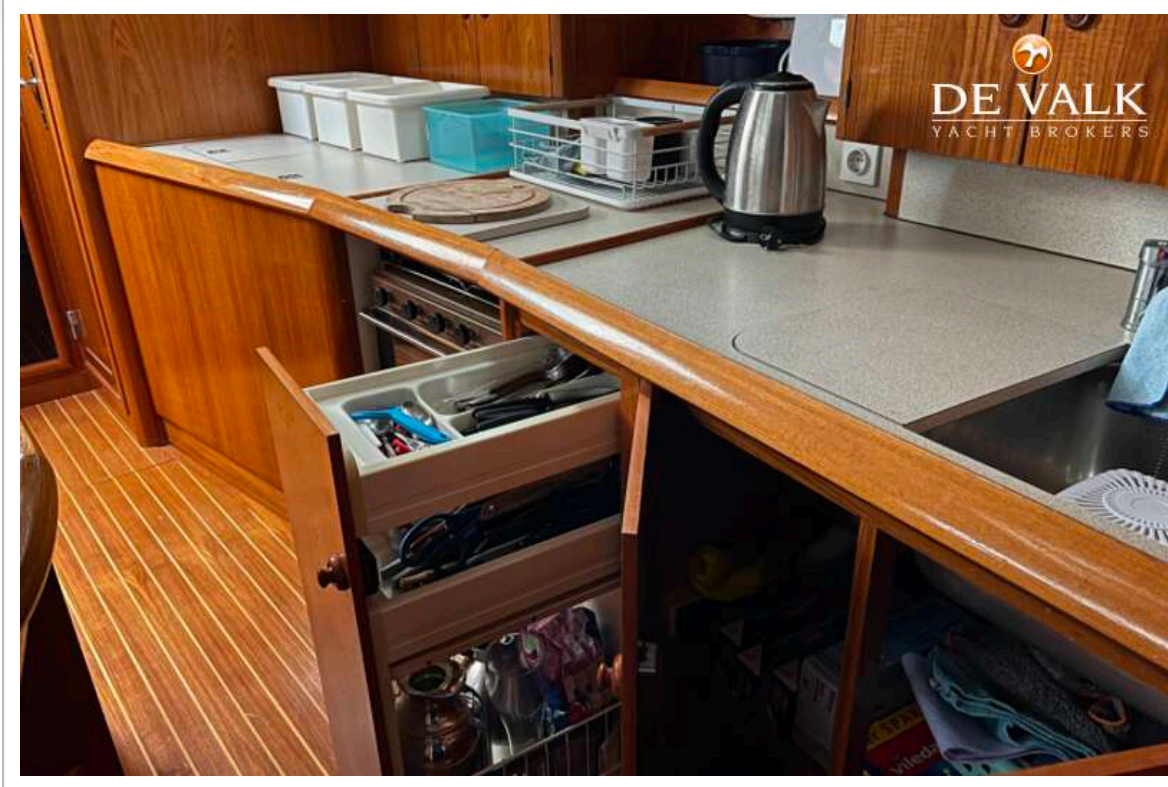
JEANNEAU 45.1



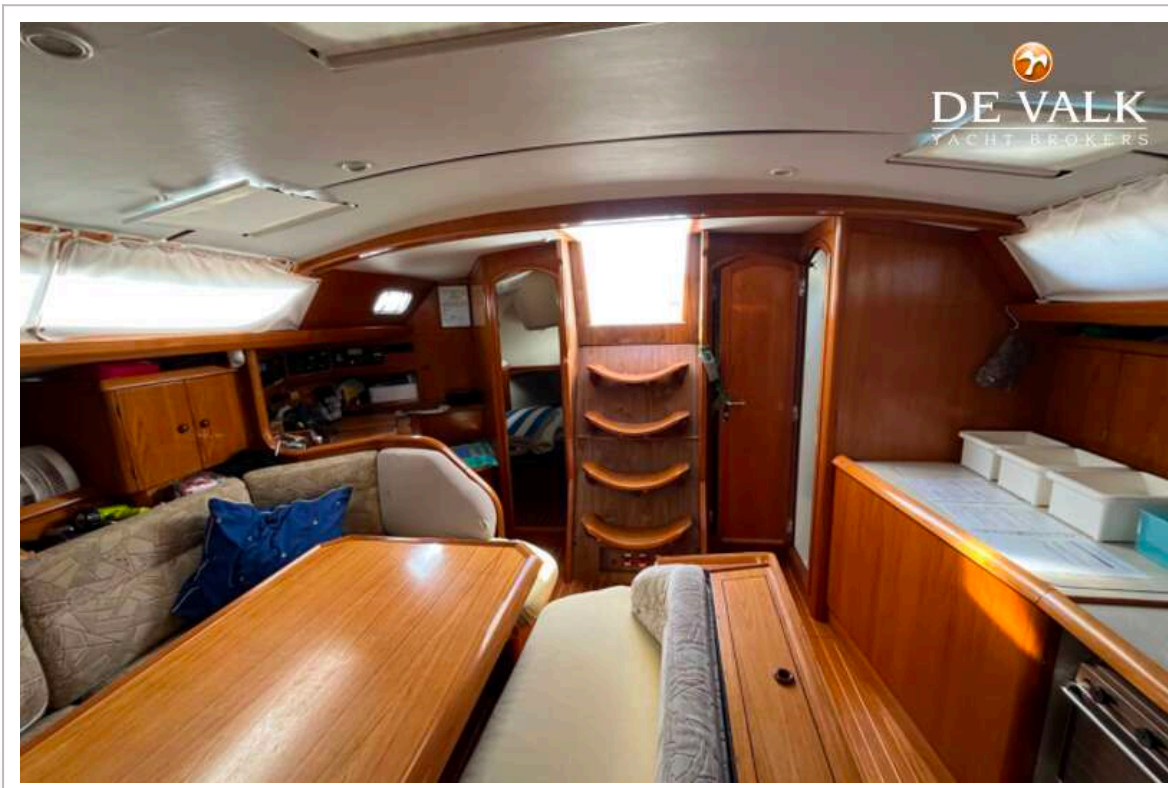
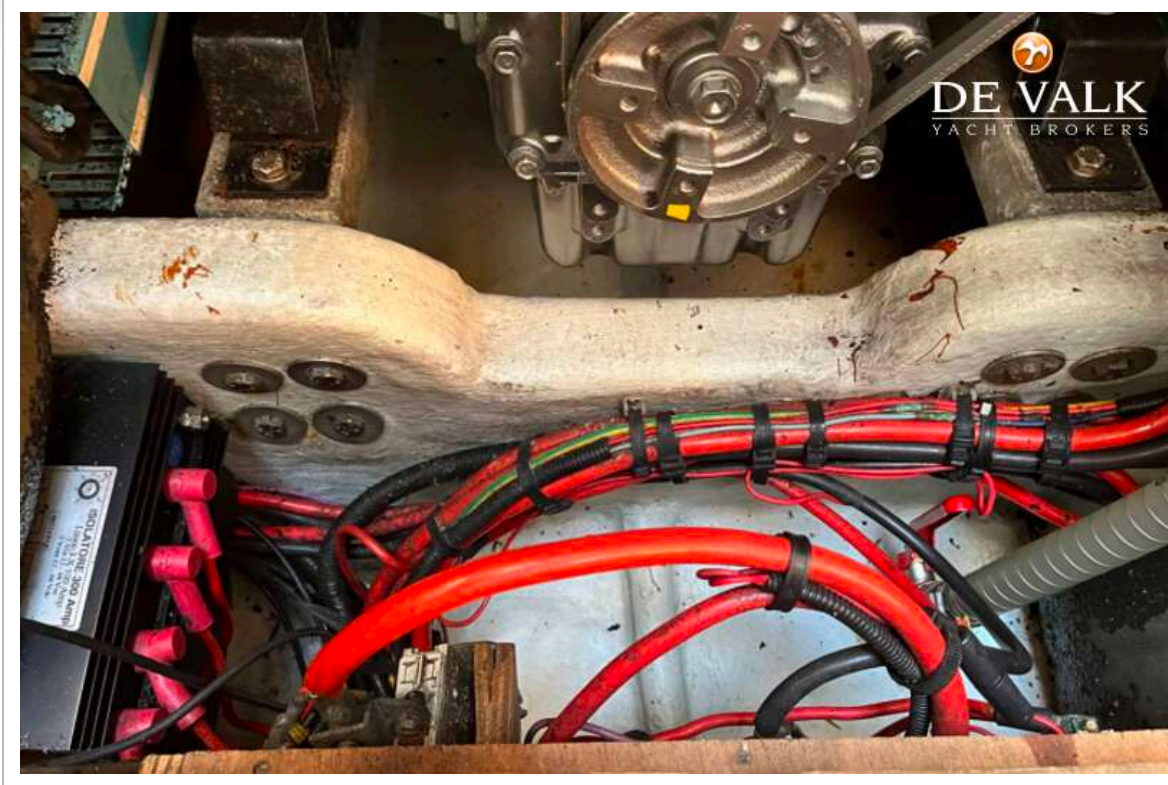
JEANNEAU 45.1



JEANNEAU 45.1



JEANNEAU 45.1



JEANNEAU 45.1

