



DE VALK
YACHT BROKERS



HOUSEBOAT WATERLOFT LUXEMOTOR



DE VALK
YACHT BROKERS

VAN DE MAKELAAR

"Flow": Houseboat, Waterloft, Luxe motor, drijvend kantoor, drijvend appartement of B&B er zijn zo veel mogelijkheden! Twee aparte leefgedeeltes, het grote woongedeelte voor en het kleine appartement achter in het schip met eigen ingang. Een paar trefwoorden: ruimtelijk, modern, veel natuurlijk licht, veel mogelijkheden. In varende conditie met boegschroef en CVO certificaat inclusief de Rijn. Laat het weten als u nog meer informatie nodig heeft of misschien een afspraak wil plannen om "Flow te bezichtigen? Bezichtigen is mogelijk op afspraak, "Flow" is niet in onze verkoophaven.

Arne Doodeman

SPECIFICATIES

Afmetingen	39.98 x 6.60 x 1,40 / 0.00 (m)	Bouwer	Built in Geertruidenberg, yard unknown
Bouwjaar	1913	Hutten	4
Materiaal	Staal	Slaapplaatsen	10
Motor(en)	1 x Caterpillar 3306B D.I. diesel	Pk/Kw	190.00 (pk), 139.84 (kw)
Vraagprijs	€ 950.000 (BTW Betaald)	Ligplaats	contact Monnickendam

CONTACT

Kantoor	De Valk Monnickendam	Telefoon	+31 299 65 63 50
Adres	Hoogedijk 6 1145 PM Katwoude The Netherlands	E-mail	monnickendam@devalk.nl

DISCLAIMER

Hoewel er uiterste zorg besteed is aan de correctheid, volledigheid en actualiteit van onze informatie kunnen hieraan geen rechten worden ontleend.



ALGEMEEN

Model	HOUSEBOAT WATERLOFT LUXEMOTOR
Type	motorjacht
Lengte (m)	39,98
Breedte (m)	6,60
Diepgang min (m)	1,40
Doorvaarhoogte (m)	4,65
Bouwjaar	1913
Gebouwd door	Built in Geertruidenberg, yard unknown
Land	Nederland
Ballast (ton)	There is no ballast, no concrete in the bilge.
Romp materiaal	staal
Romp kleur	zwart
Huiddikte romp (mm)	ca. 5 tot 6 mm
Rompvorm	platbodem
Materiaal opbouw	staal
Huiddikte opbouw (mm)	ca. 5 tot 6 mm
Huiddikte dek (mm)	ca. 6 tot 8 mm
Stootlijst	staal
Dek materiaal	staal
Afwerking dek	anti-slip verf
Afwerking opbouw	verf
Antifouling (jaar)	11-2022 nieuwe antifouling en anodes.
Raammateriaal	hardglas - and double glazed windows
Dekluik	Veel ramen in het plafond
Patrijspoorten	koper
Isolatie	schuim Main living, foam insulated. Second living is probably rockwool.
Radarbeugel	niet neerklapbaar Stainless steel radar arch
Brandstoftank (liter)	staal 2 x approx. 800 liter in front ship
Brandstoftank 2 (liter)	staal 1 x approx. 2500 liter in aft ship



Drinkwatertank (liter)	kunststof Approx. 3000 litre in front ship, Approx. 1500 liter in aft ship
Vuilwatertank (liter)	kunststof 2 x approx. 150 liter
Stuurwiel	hydraulisch
Binnen stuurstand	ja
Extra info	Water aansluiting naar de wal.
Extra info	Levering zonder BTW mogelijk.

ACCOMMODATIE

Hutten	4
Slaapplaatsen	10
Interieur	Modern style specious interior with a lot of light.
Indeling	Grote ruimte met goed uitgeruste eiland keuken en zitgroep, openslaande deuren naar dakterras, extra opberg/slaapkamer. Via een trap naar beneden kom je in de grote kamer met loft. Drie slaapkamers, aparte badkamer (met bad, wastafel en douche), apart toilet. Er is een apart appartement achter in het schip, met dinette, keuken, slaapkamer en woonkamer (kan worden verhuurd voor B&B) maar is ook gemakkelijk te betrekken bij het voorste woongedeelte. Specious with 4 bedrooms
Vloer	Concrete finish with floorheating
Open kuip	Dakterras
Salon	Een grote woonkamer met veel natuurlijk licht, loft en houtkachel
Verwarming	centrale verwarming Eta pallet central heating sytem.
Verwarming 2	centrale verwarming Second diesel central heating system for the second living.
Eetkamer	Een grote eetkamer met eiland keuken op het bovenste woongedeelte.
Openslaande deur naar kuip	Dubbele openslaande deuren naar het dakterras.
Keuken	Groot kookeiland
Aanrechtblad	Beton cire
Spoelbak	ja



HOUSEBOAT WATERLOFT LUXEMOTOR

Kooktoestel	inductie Siemens
Afzuigkap	ja
Koelkast	Siemens
Vriezer	Siemens
Warmwatersysteem	via CV 500 litre on the pallet central heating system.
Waterdruksysteem	elektrisch
Vaatwasser	Siemens
Eigenaarshut	ja
Badkamer	apart Large modern bathroom with bath, washbowl and shower
Wasbak	ja
Douche	ja
Bad	ja
Gastenhut 1	ja
Toilet	apart Modern style separate toilet
Gastenhut 2	ja
Gastenhut 3	ja
Gastenhut 4	In the aft appartement
Wasmachine	Indesit
Droger	Indesit

MOTOR(EN)

Aantal motoren	1
Merk	Caterpillar
Type	3306B D.I.
Pk	190
kW	139.84
Brandstof	diesel
Koelsysteem motor	indirecte warmtewisselaar
Aandrijving	schroefas
Motorbediening	bowden kabels Morse
Keerkoppeling	hydraulisch Twindisk



Boegschroef	DAF 1160 engine on the bowthruster
Type schroef	vast
Materiaal schroefas	roestvast staal
Smering schroefas	vet
Generator	Hatz engine on 25 Kva Stamford generator
Accu's	ja
Acculader	ja
Omvormer	ja
Walstroom	met kabel
Extra info	"Flow" is klaar om te varen, 190 PK Caterpillar diesel motor en een DAF 1160 voor de boegschroef. CVO gecertificeerd inclusief de Rijn (CVO geldig tot 2029).

NAVIGATIE

Navigatieverlichting	ja
Zoeklicht	2x

UITRUSTING

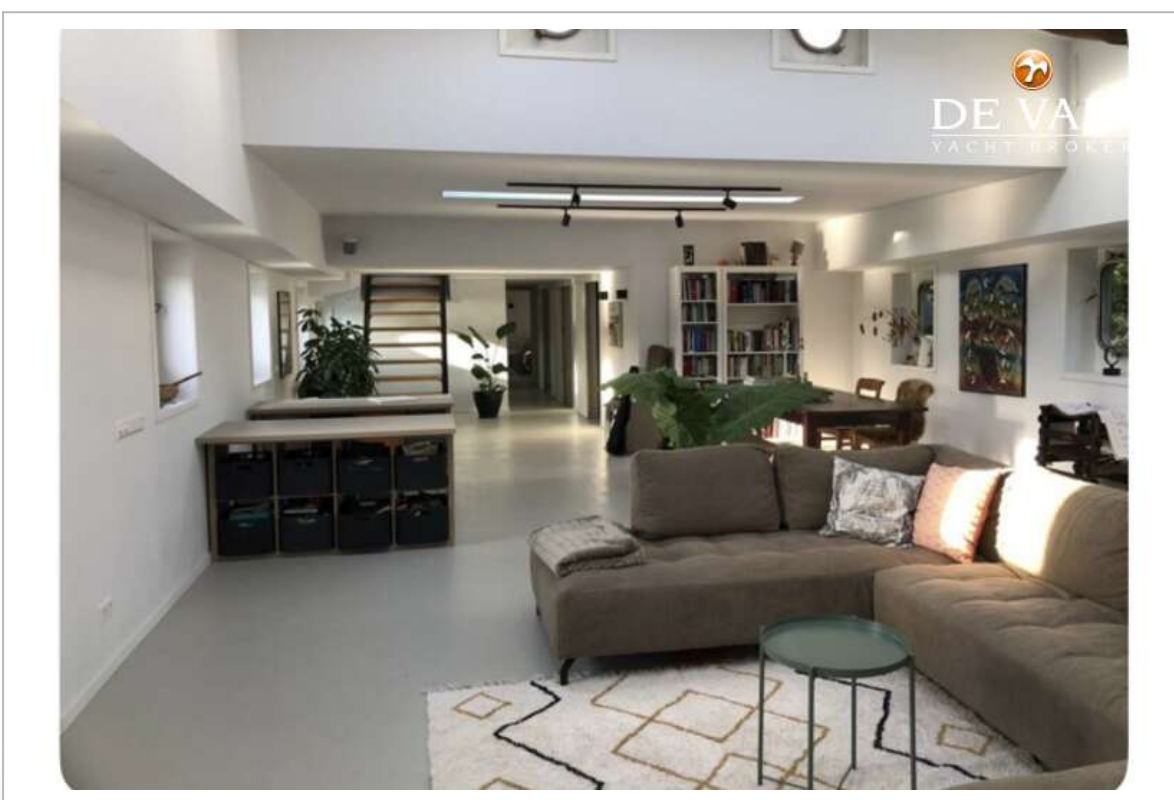
Zwemtrap	roestvast staal 2x stainless steel boarding ladder
Anker	Achor on the bow and stern
Ankerketting	ja
Ankerlier	handbediend
Dekkraan	2 x deck crane
Zeereeling	staal
Ruitenwisser	2x
Hoorn	ja
Stootkussens	ja
Landvasten	ja



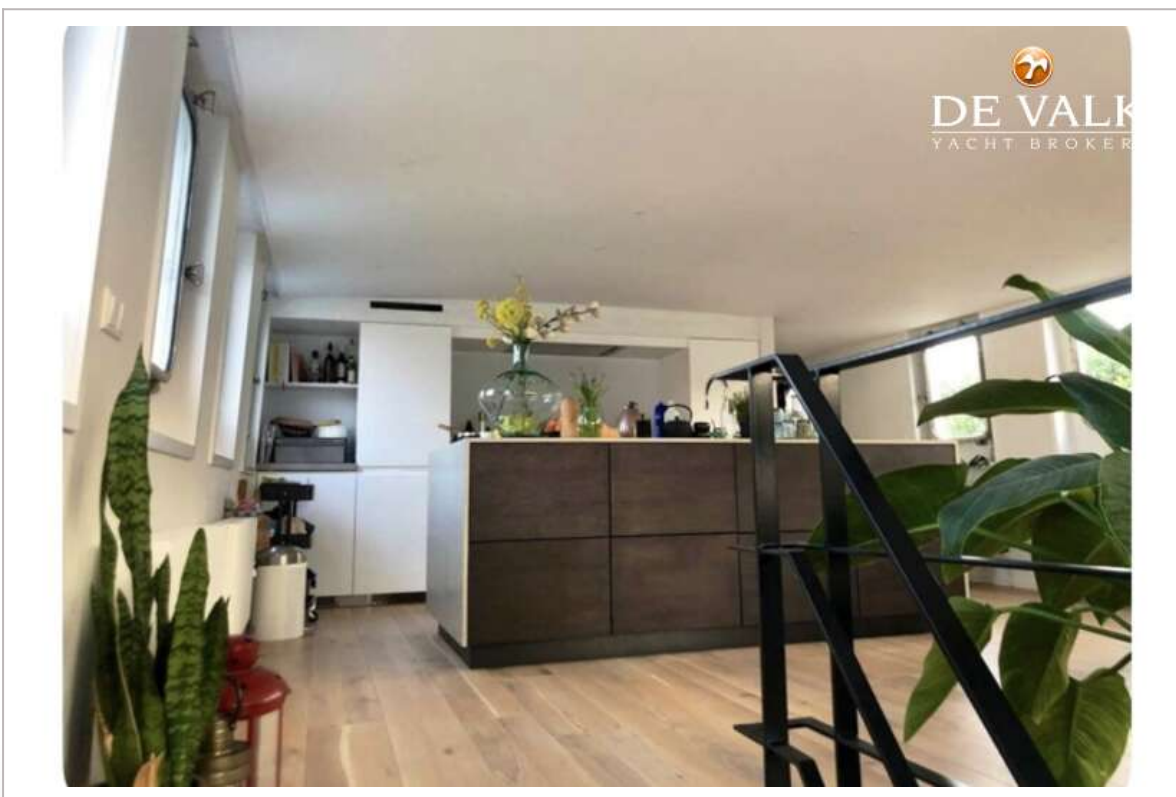
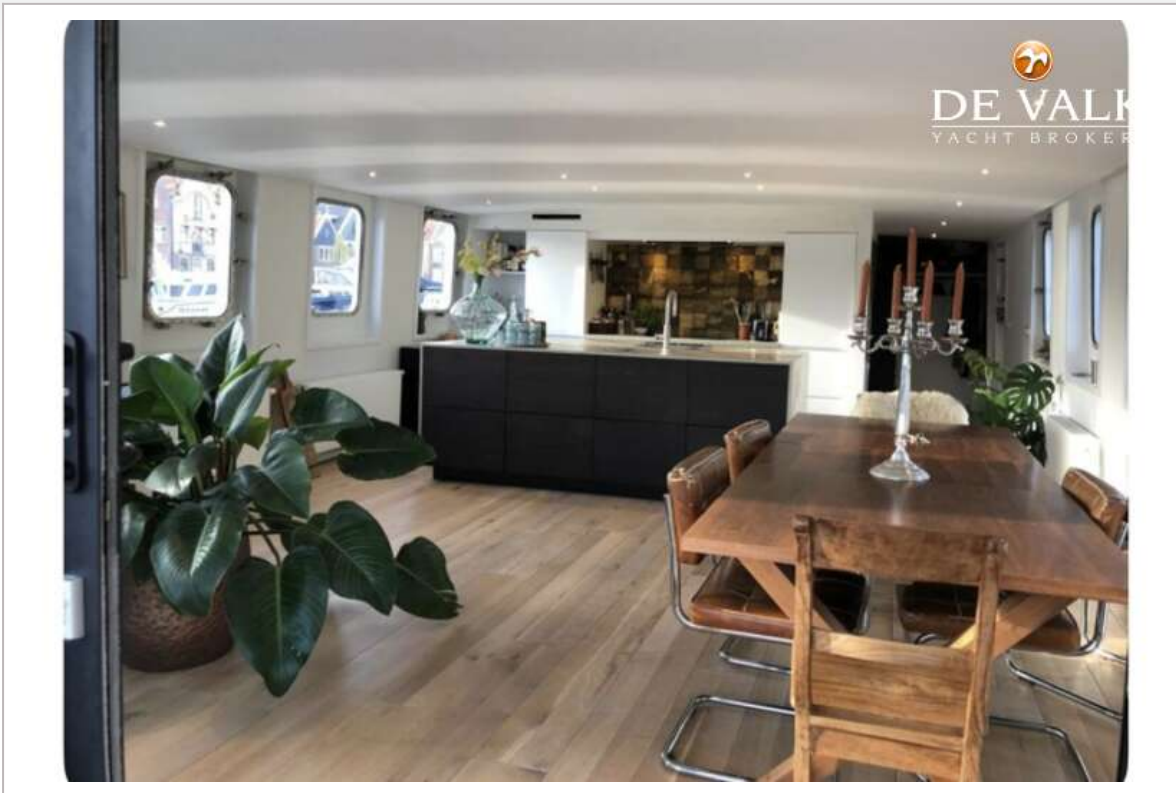
HOUSEBOAT WATERLOFT LUXEMOTOR



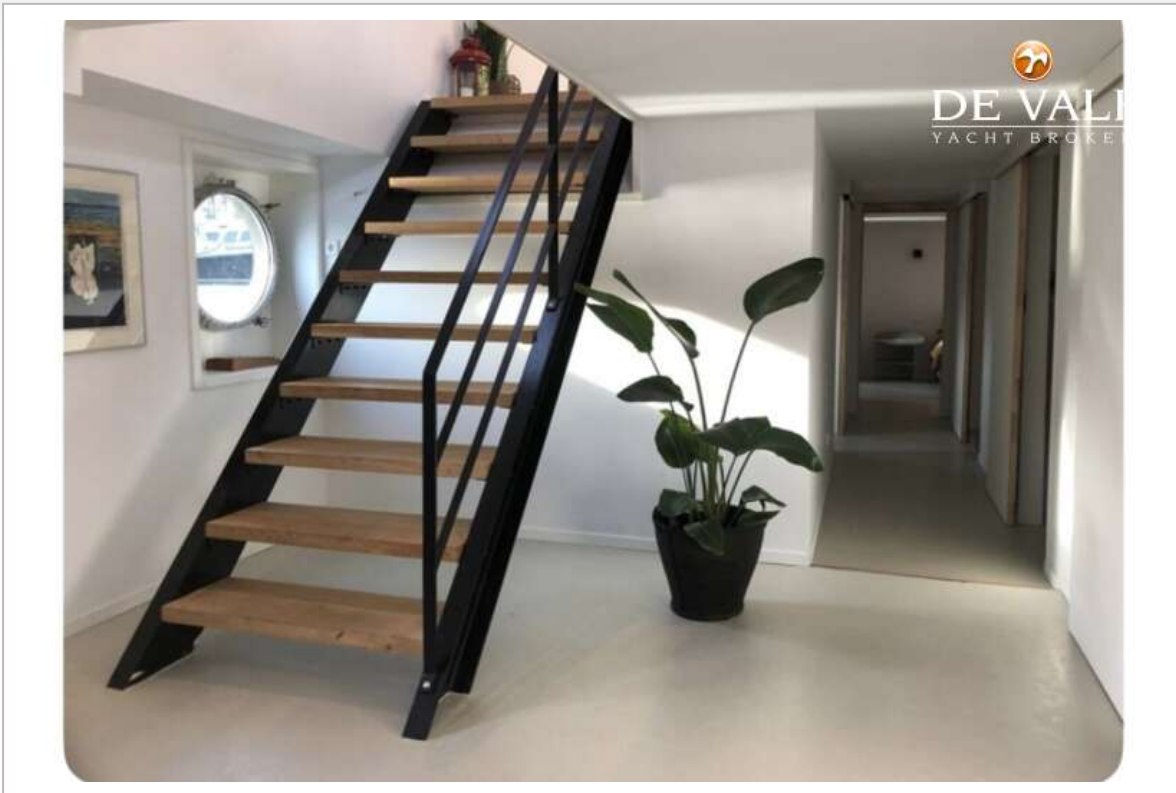
HOUSEBOAT WATERLOFT LUXEMOTOR



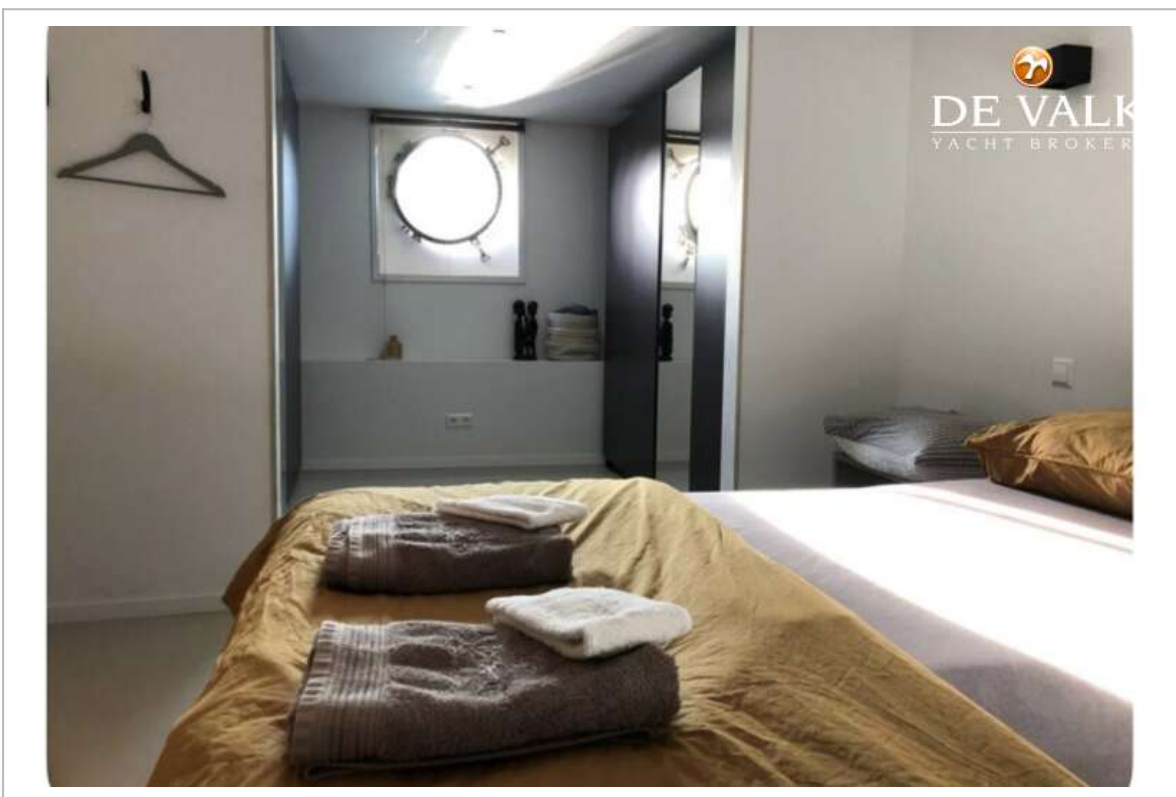
HOUSEBOAT WATERLOFT LUXEMOTOR



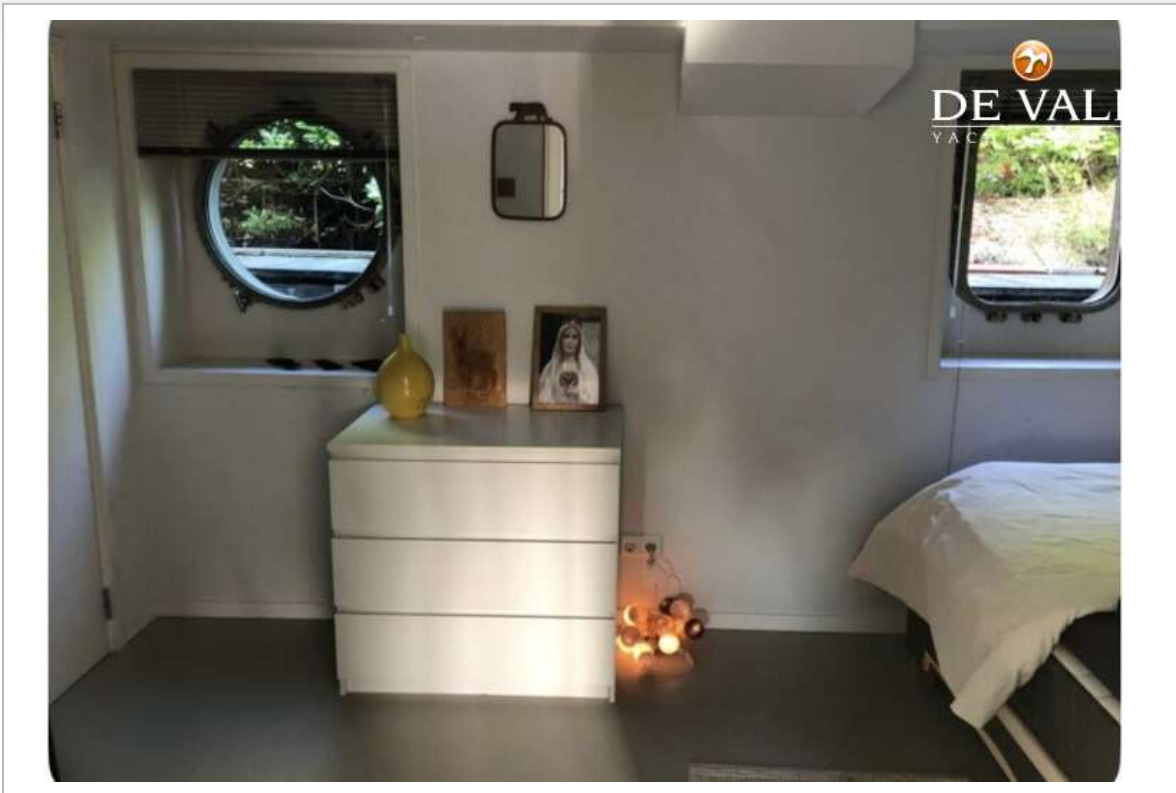
HOUSEBOAT WATERLOFT LUXEMOTOR



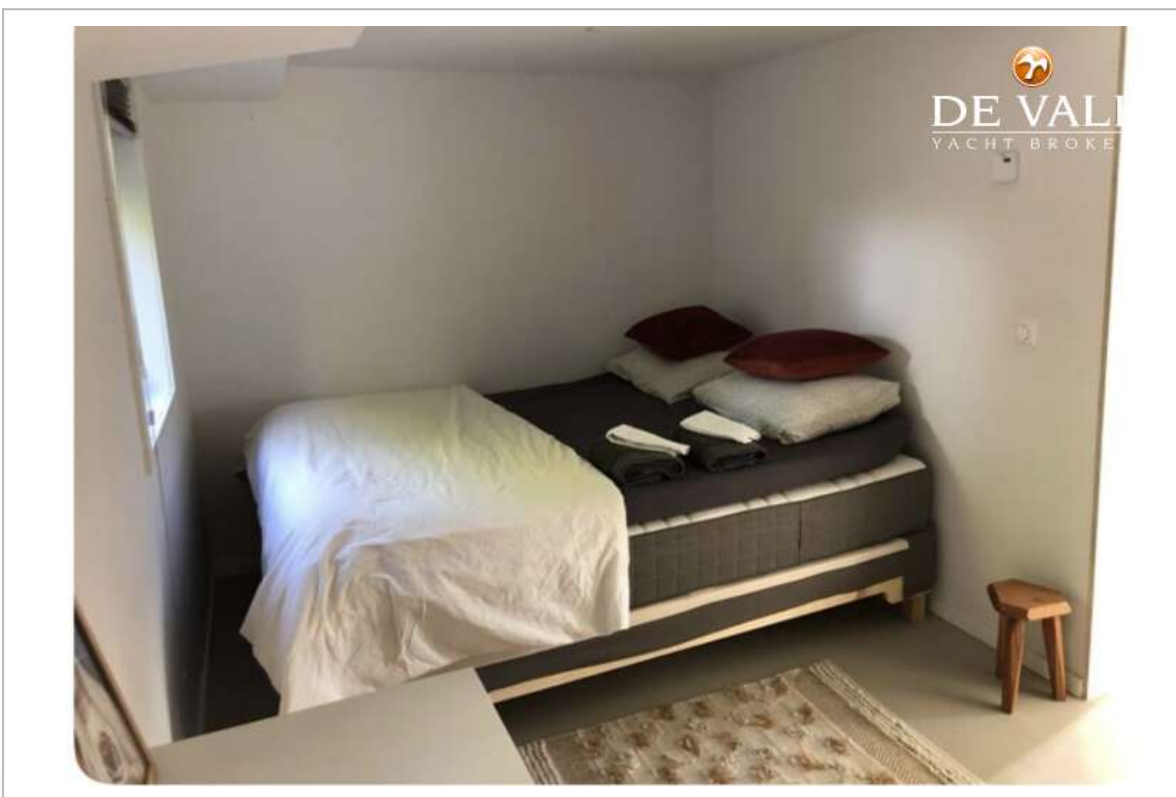
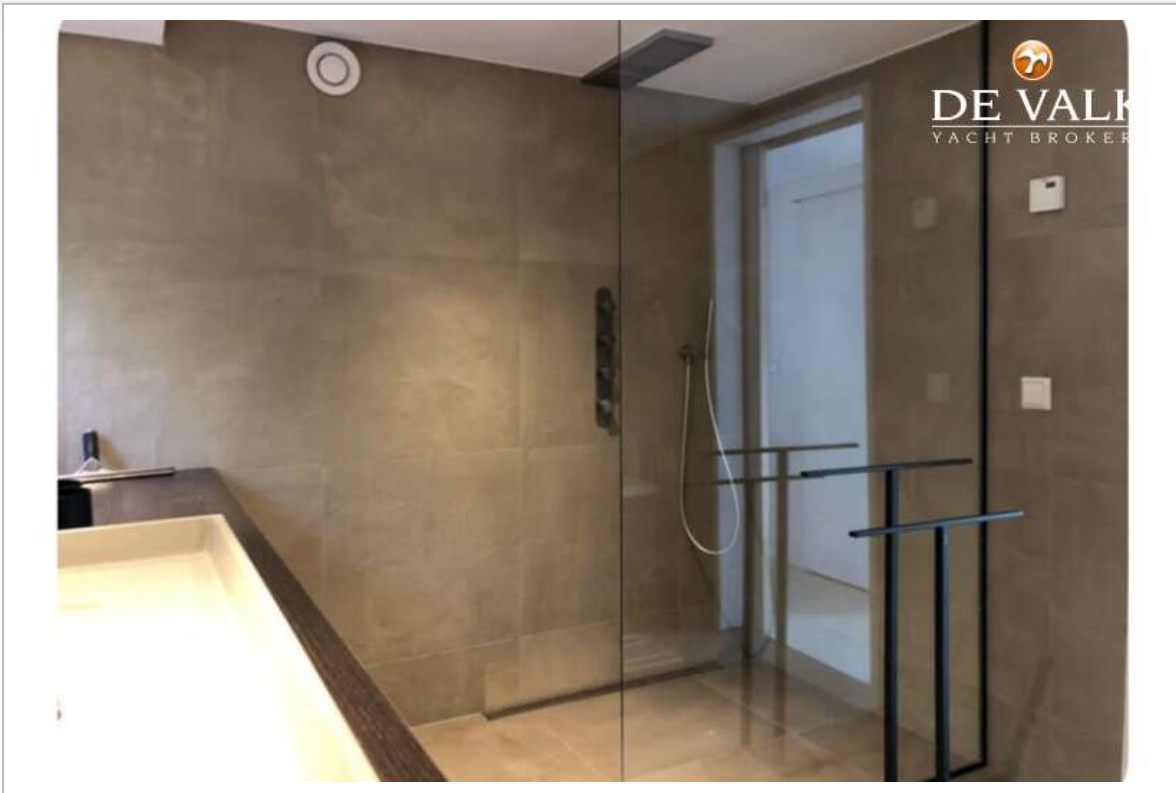
HOUSEBOAT WATERLOFT LUXEMOTOR



HOUSEBOAT WATERLOFT LUXEMOTOR



HOUSEBOAT WATERLOFT LUXEMOTOR



HOUSEBOAT WATERLOFT LUXEMOTOR



HOUSEBOAT WATERLOFT LUXEMOTOR



HOUSEBOAT WATERLOFT LUXEMOTOR



