



DE VALK  
YACHT BROKERS



SEALINE S330



DE VALK  
YACHT BROKERS

# SEALINE S330

## VAN DE MAKELAAR

Een prachtige Sealine S330 met bouwjaar 2016. Deze snelle motorboot is uitgevoerd met twee Volvo Penta motoren van elk 220 pk. Het besturingssysteem is uitgebreid met een boegschroef en joystick besturing. Met de joystick is aanleggen echt een fluitje van een cent geworden. Het interieur is fraai afgewerkt. De twee hutten zijn uitgevoerd met dubbele bedden. De royale badkamer beschikt over een toilet en ruimte douche. In de kuip zit een mooie grillplaat met wasbak, zodat buiten koken ook mogelijk is. Dit schip is vanaf nu te bezichtigen in Loosdrecht. Maak snel een afspraak!

*Bas Lohmann*

## SPECIFICATIES

<b>Afmetingen</b>	10.31 x 3.50 x 0.89 (m)	<b>Bouwer</b>	Sealine
<b>Bouwjaar</b>	2016	<b>Hutten</b>	2
<b>Materiaal</b>	Polyester	<b>Slaapplaatsen</b>	4
<b>Motor(en)</b>	2 x Volvo Penta diesel	<b>Pk/Kw</b>	2 x 220.00 (pk), 161.92 (kw)
<b>Vraagprijs</b>	€ 219.500 (BTW Betaald)	<b>Ligplaats</b>	bij verkoopkantoor

## CONTACT

<b>Kantoor</b>	De Valk Loosdrecht	<b>Telefoon</b>	+31 35 582 90 30
<b>Adres</b>	't Breukeleveense Meentje 6 1231 LM Loosdrecht / Wijdmeren The Netherlands	<b>E-mail</b>	loosdrecht@devalk.nl

## DISCLAIMER

Hoewel er uiterste zorg besteed is aan de correctheid, volledigheid en actualiteit van onze informatie kunnen hieraan geen rechten worden ontleend.



## ALGEMEEN

<b>Model</b>	SEALINE S330
<b>Type</b>	motorjacht
<b>Lengte (m)</b>	10,31
<b>Lengte waterlijn (m)</b>	8,54
<b>Breedte (m)</b>	3,50
<b>Diepgang (m)</b>	0,89
<b>Stahoogte (m)</b>	2,00
<b>Bouwjaar</b>	2016
<b>Gebouwd door</b>	Sealine
<b>Land</b>	Verenigd Koninkrijk
<b>Waterverplaatsing (t)</b>	5,9
<b>CE norm</b>	B
<b>Romp materiaal</b>	polyester
<b>Romp kleur</b>	wit
<b>Rompvorm</b>	V-shaped hull
<b>Materiaal opbouw</b>	polyester
<b>Stootlijst</b>	rubber
<b>Dek materiaal</b>	polyester
<b>Afwerking dek</b>	kunststof teak
<b>Afwerking opbouw</b>	kunststof teak
<b>Afwerking kuip</b>	kunststof teak
<b>Raamlijsten</b>	kunststof
<b>Raammateriaal</b>	hardglas
<b>Dekluik</b>	ja
<b>Patrijspoorten</b>	kunststof
<b>Radarbeugel</b>	ja
<b>Brandstoftank (liter)</b>	570l
<b>Inhoudsmeter (brandstoftank)</b>	Volvo Penta
<b>Drinkwatertank (liter)</b>	kunststof 202l
<b>Inhoudsmeter (drinkwatertank)</b>	ja



Vuilwatertank (liter)	kunststof 85l
Buiten stuurstand	hydraulisch

## ACCOMMODATIE

Hutten	2
Slaapplaatsen	4
Interieur	noten
Vloer	vloerbedekking
Deksalon	ja
Salon	ja
Stahoogte salon (m)	1,95
Schuifdak	handbediend
Achterkajuit	ja
Dinette	ja
Schuifdeur naar achterdek	ja
Keuken	ja
Aanrechtblad	graniet
Spoelbak	roestvast staal
Kooktoestel	gas Two Pits
Koelkast	1x Isotherm in cockpit, 1x in salon
Vriezer	In both fridges
Warmwatersysteem	220V + motor
Waterdruksysteem	elektrisch
Eigenaarshut	tweepersoonsbed
Lengte bed (m)	2,00
Kledingkast	hangend en legplanken
Badkamer	apart
Toilet	apart Jabsco
Toilet Systeem	elektrisch
Wasbak	in de badkamer
Douche	apart



# SEALINE S330

Gastenhut 1	tweepersoonsbed
Lengte bed (m)	2,00
Kledingkast	hangend en legplanken
Mini bar	With grill and sink outside

## MOTOR(EN)

Aantal motoren	2
Merk	Volvo Penta
Pk	220
kW	161.92
Brandstof	diesel
Motoruren	376
Koelsysteem motor	indirecte warmtewisselaar
Aandrijving	hekdrive
Motorbediening	elektrisch
Keerkoppeling	mechanisch
Boegschroef	elektrisch Quick TCD 1022
Uitlaatsysteem	watergekoeld
Type schroef	ja
Elektrische lenspomp	ja
Accu's	ja
Startaccu	2x 95Ah
Lichtaccu	3x 160 Ah (2022)
Boegschroefaccu	1x 95 Ah
Accu monitor	Mastervolt
Acculader	Mastervolt Chargemaster 12/35-3
Omvormer	ja
Acculader/omvormer	Mastervolt 12/1600-60
Walstroom	met kabel
Trimkleppen	Lectrotab
Extra info	Joystick Piloting



## NAVIGATIE

Kompas	Garmin Typ85
Electrisch kompas	Raymarine
Dieptemeter/log	Raymarine
Log	Raymarine
Handmarifoon	Raymarine Raymic260E
Autopiloot	Raymarine
Roerstand aanwijzer	Volvo Penta
GPS	ja
Plotter/GPS	Raymarine E-serie
Elektronische kaart(en)	ja
Navigatieverlichting	ja
Zoeklicht	Marinco

## UITRUSTING

Kuipent	Needs maintenance/ needs to be replaced
Kuipkussens	ja
Kuiptafel	ja
Kuipstoelen	ja
Zwemplatform	ja
Deur in spiegel	ja
Dekdouche	ja
Anker	ja
Ankerketting	ja
Ankerlier	elektrisch Quick Dp3 prince series
Dekwasinstallatie	ja
Zeereling	roestvast staal
Ruitenwisser	ja
Slingerruit	ja
Hoorn	elektrisch
Stootkussens	ja



# SEALINE S330

<b>Landvasten</b>	ja
<b>Radio</b>	Fusion-NRx200i and a Fusion MS-AV750
<b>Kuipspeakers</b>	ja
<b>Speakers in salon</b>	ja

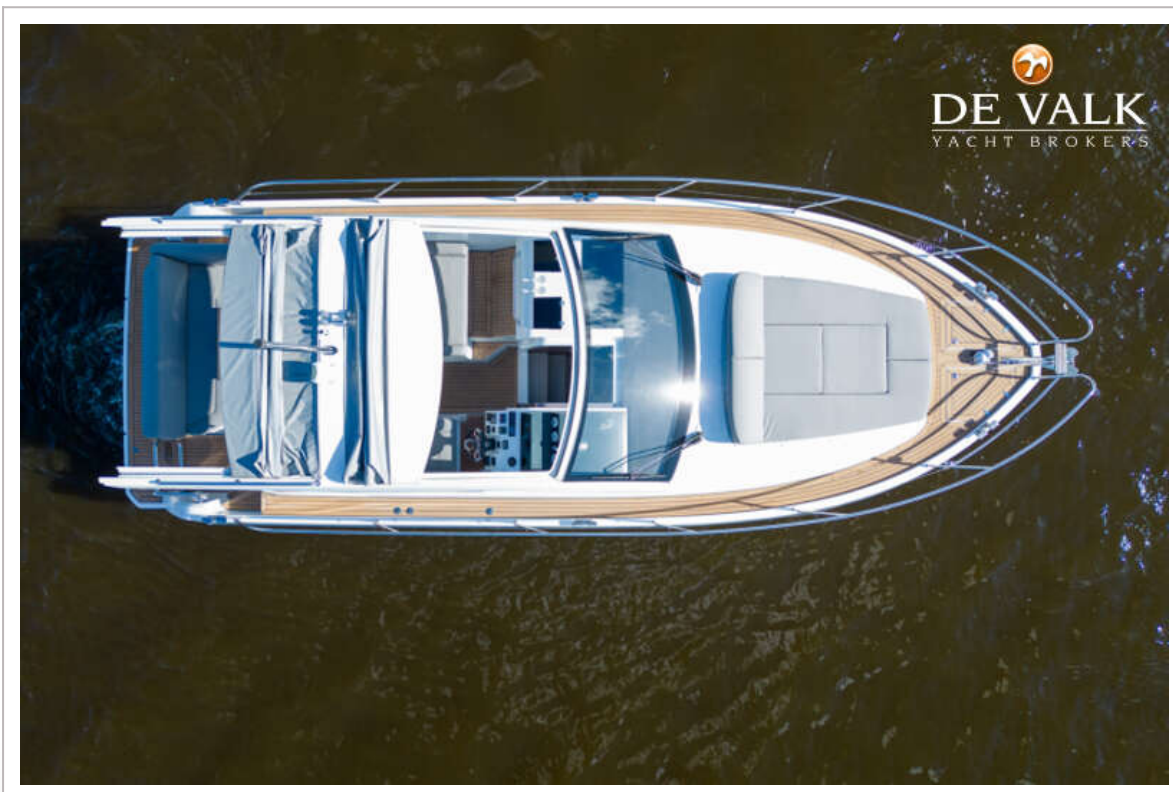


# SEALINE S330

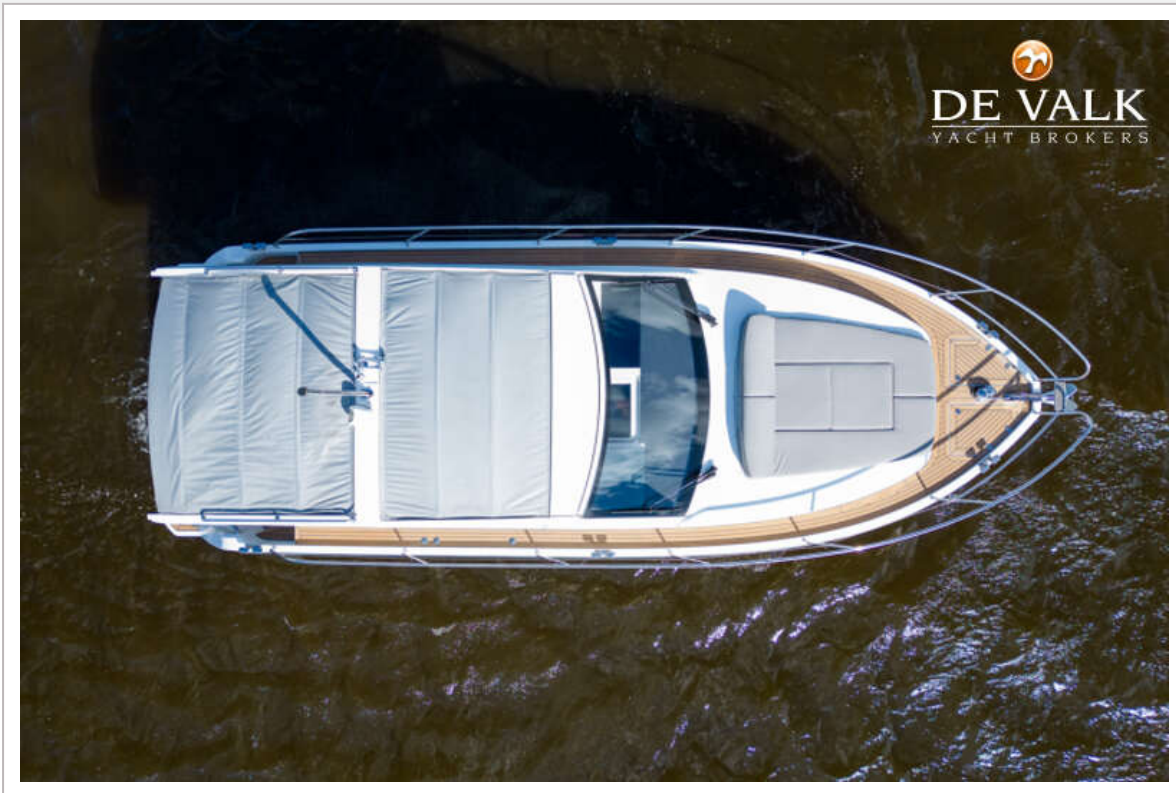




# SEALINE S330



# SEALINE S330



# SEALINE S330



# SEALINE S330



# SEALINE S330



# SEALINE S330



# SEALINE S330



# SEALINE S330

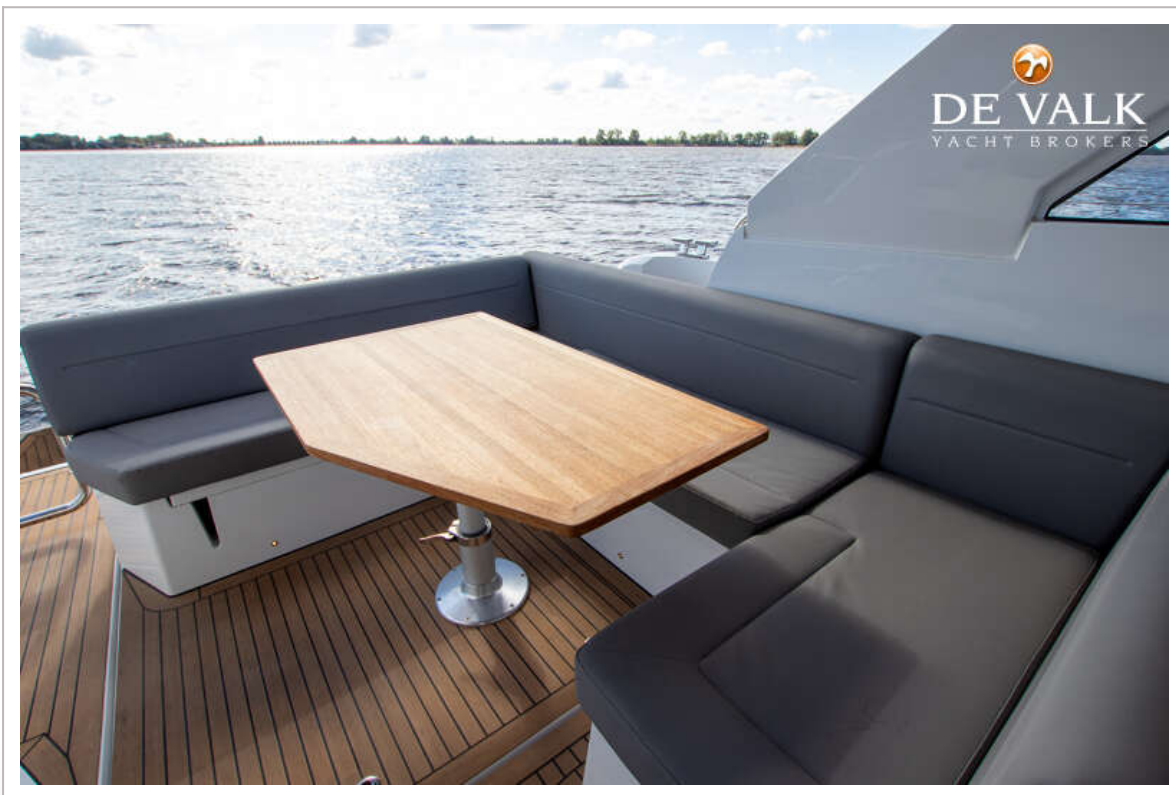




# SEALINE S330



# SEALINE S330



# SEALINE S330



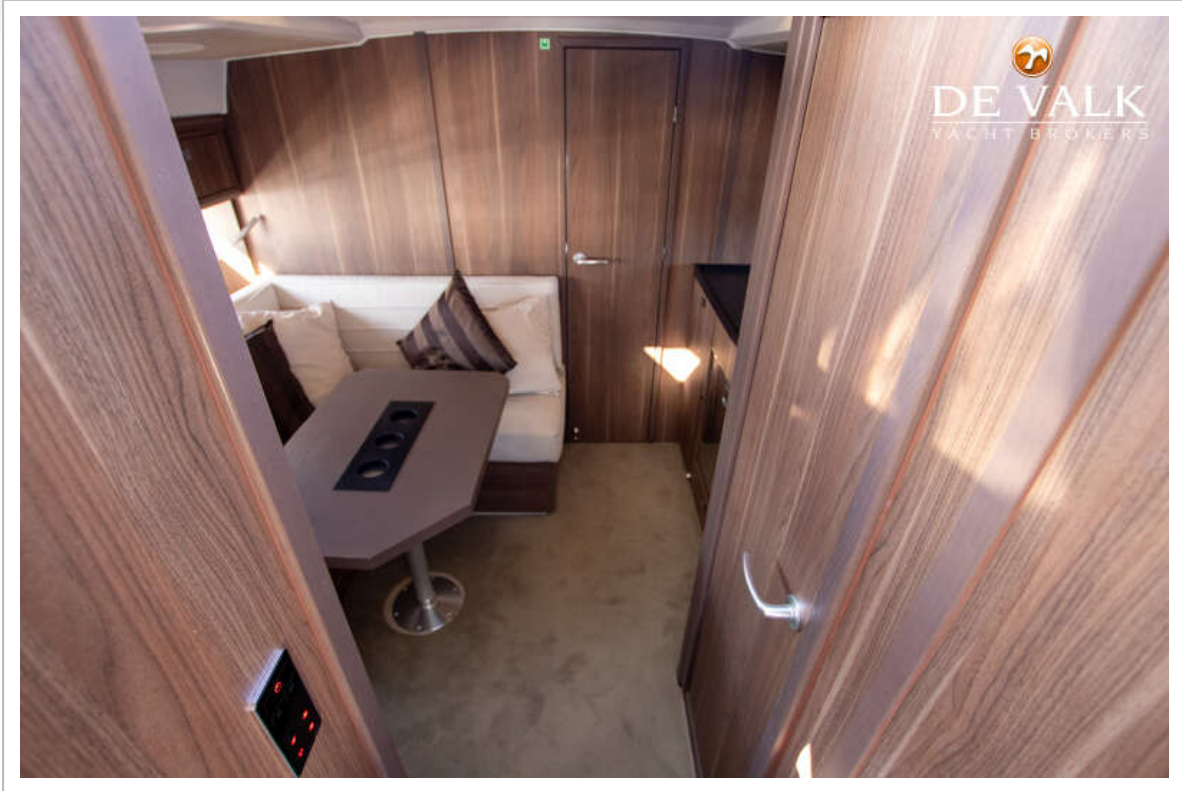
# SEALINE S330



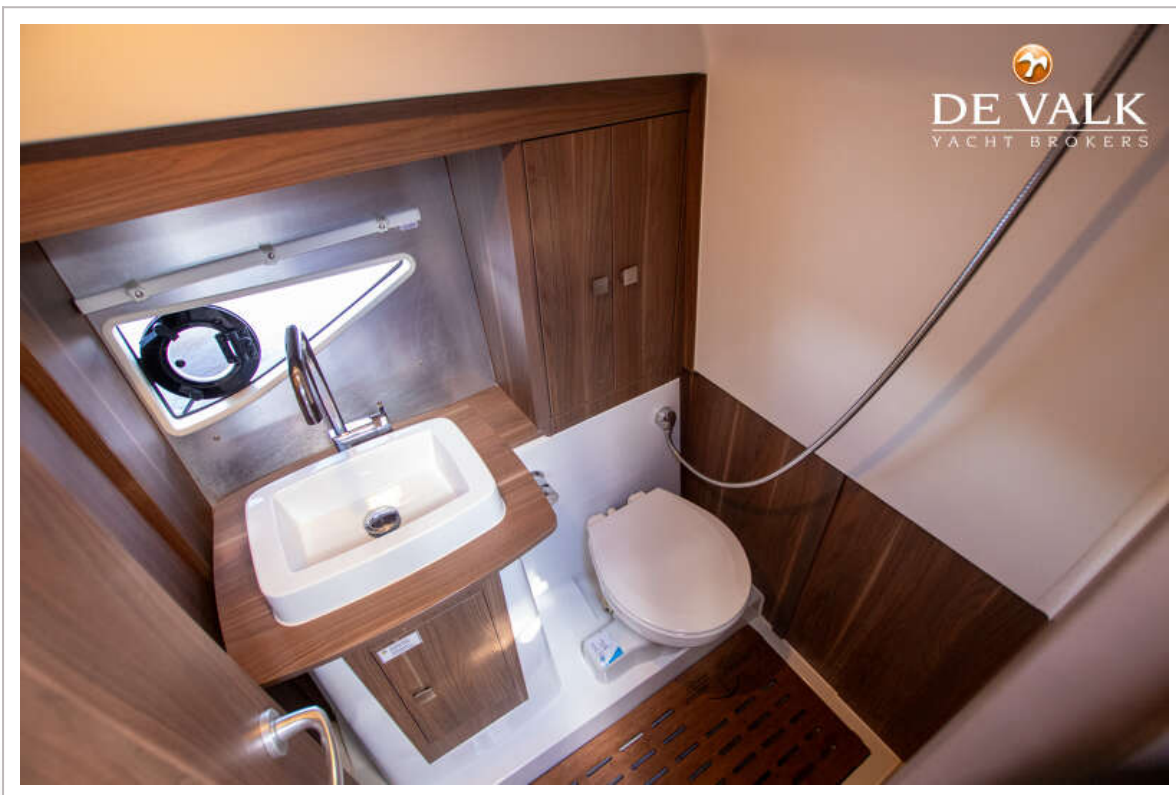
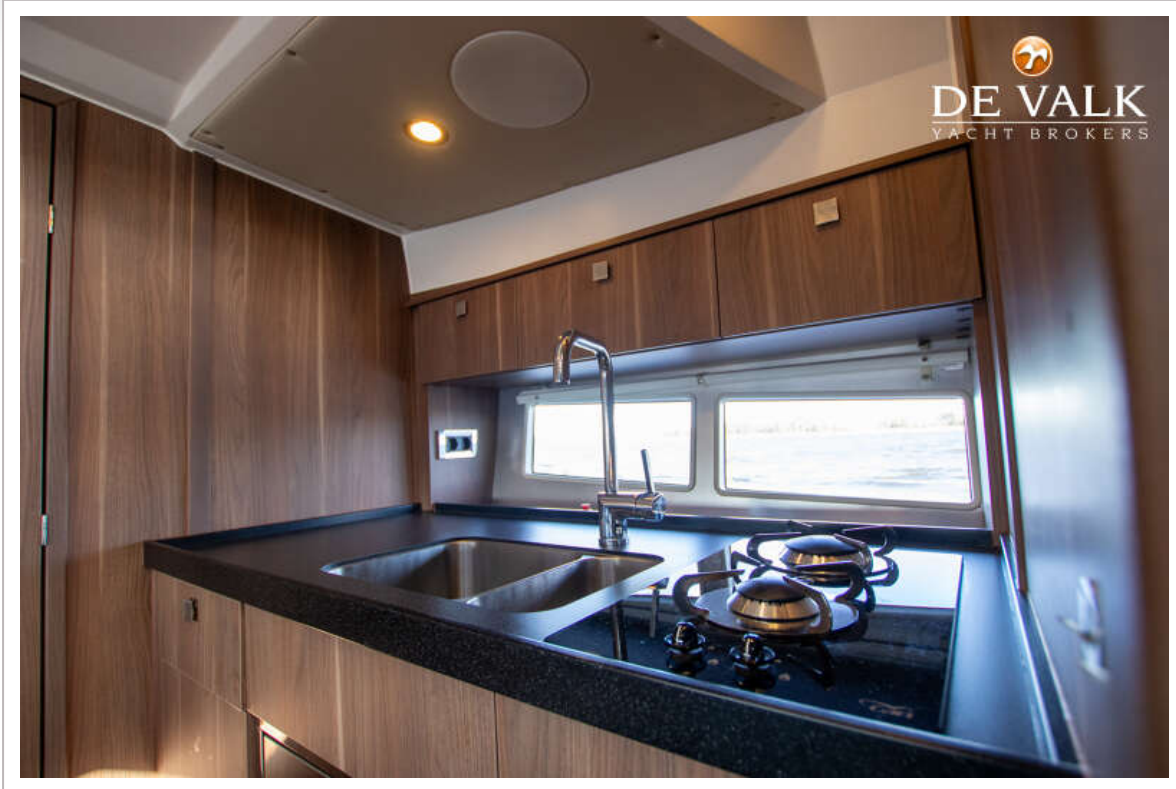
# SEALINE S330



# SEALINE S330



# SEALINE S330

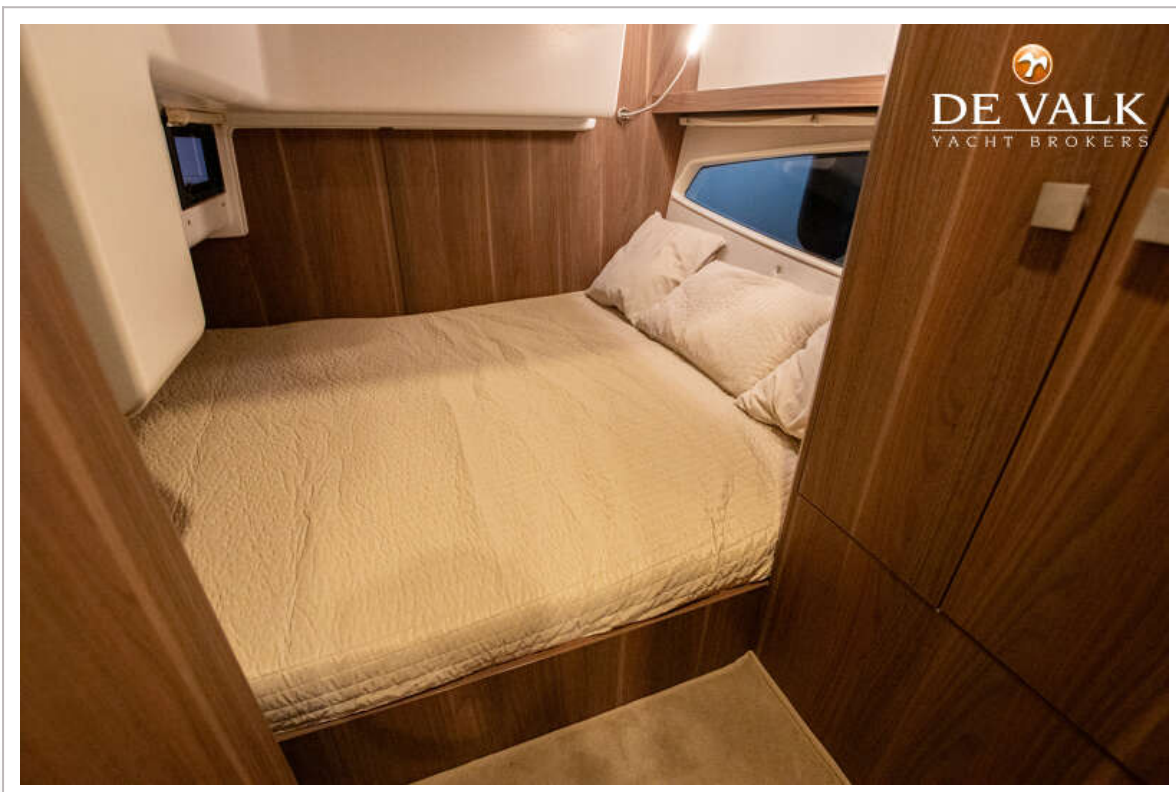
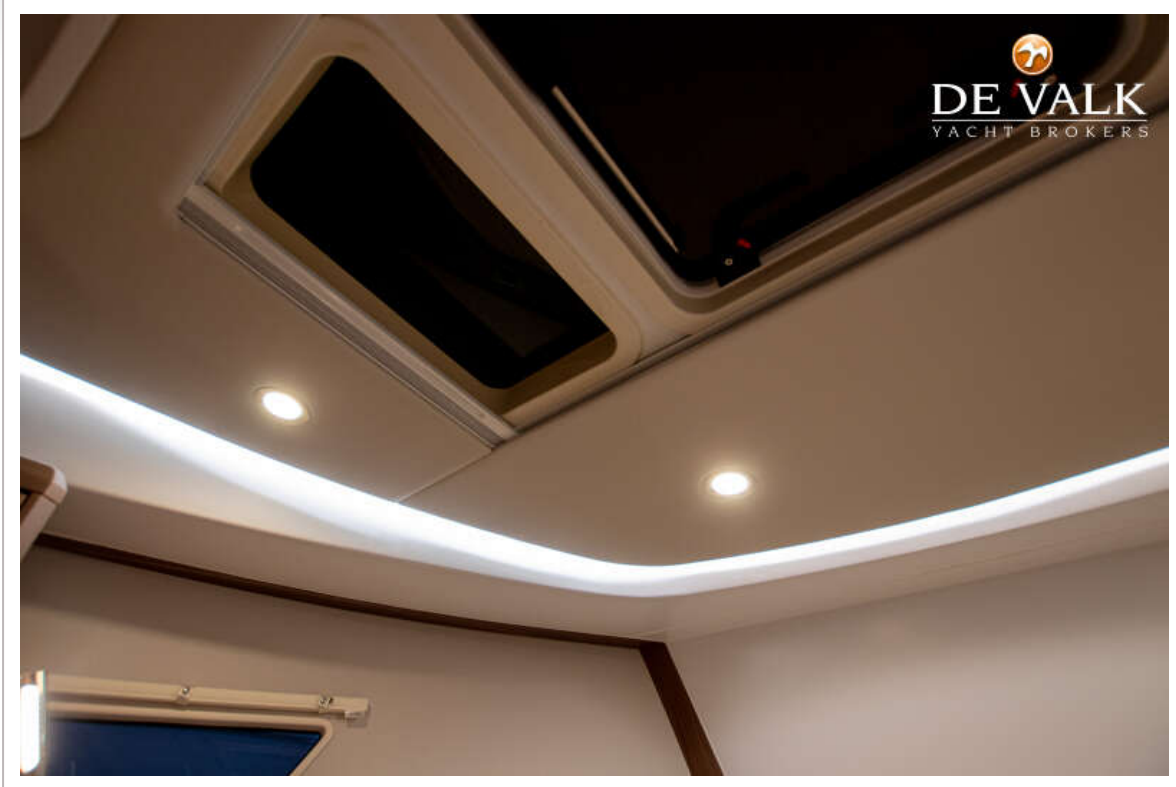


# SEALINE S330

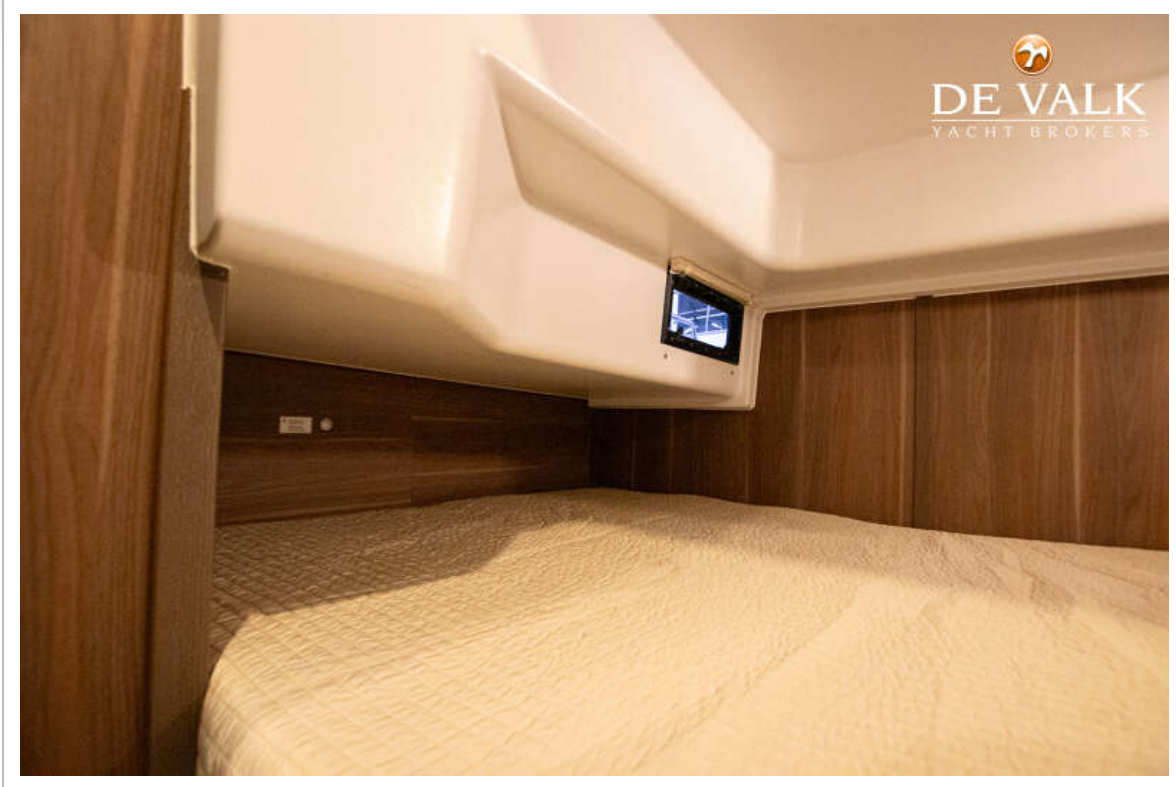




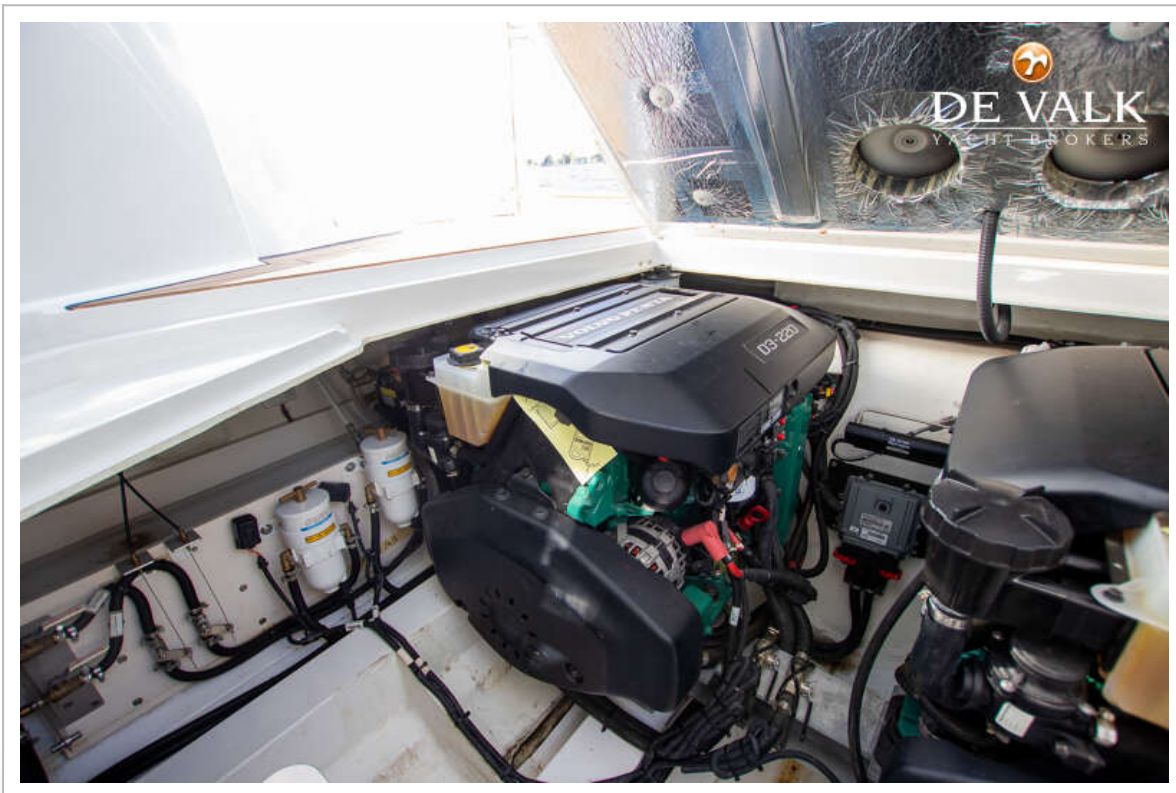
# SEALINE S330



# SEALINE S330



# SEALINE S330



# SEALINE S330



# SEALINE S330

