



DE VALK
YACHT BROKERS



HANSE 575



DE VALK
YACHT BROKERS

VAN DE MAKELAAR

Prachtige, schitterend onderhouden Hanse 575 3-cabineversie. Zoals u kunt aflezen aan de motor- en generatoruren is ze slechts licht gebruikt; ze vertoont hierdoor ook van binnen of buiten nauwelijks gebruiksporen! Dit schip zit boordevol fijne extra's en vernieuwingen. Zwaardere 150 pk motor, Hanse easy tender systeem, elektrisch bediende tafels binnen en buiten, praktisch nieuwe zeilen, bijna nieuwe tender en bb motor, enz. De eigenaar is een ervaren kapitein op grote cruiseschepen en houdt als prettige bijkomstigheid het schip in een zeer strak onderhoudschema. Zeer aan te bevelen jacht!

Willem Koopmans

SPECIFICATIES

Afmetingen	16.70 x 5.20 x 2.85 (m)	Bouwer	Hanse Yachts AG
Bouwjaar	2014	Hutten	3
Materiaal	Polyester	Slaapplaatsen	9
Motor(en)	1 x Volvo Penta D3-150 diesel	Pk/Kw	150.00 (pk), 110.40 (kw)
Vraagprijs	€ 459.000 (BTW Betaald)	Ligplaats	contact verkoopkantoor

CONTACT

Kantoor	De Valk Costa Blanca	Telefoon	+34965021569
Adres	Costa Blanca Region 03730 Javea Alicante Spain	E-mail	costablanca@devalk.nl

DISCLAIMER

Hoewel er uiterste zorg besteed is aan de correctheid, volledigheid en actualiteit van onze informatie kunnen hieraan geen rechten worden ontleend.



ALGEMEEN

Model	HANSE 575
Type	zeiljacht
Lengte (m)	16,70
Lengte waterlijn (m)	15,15
Breedte (m)	5,20
Diepgang (m)	2,85
Doorvaarhoogte (m)	25,50
Stahoogte (m)	2,10
Bouwjaar	2014
Gebouwd door	Hanse Yachts AG
Land	Duitsland
Ontwerper	Judel/Vrolijk & Co
Waterverplaatsing (t)	19,5
Ballast (ton)	gietijzer 5,9
CE norm	A
Romp materiaal	polyester
Romp kleur	gebroken wit
Rompvorm	rondspant
Kiel type	vin kiel
Kimkielen	ja
Materiaal opbouw	polyester
Dek materiaal	polyester
Afwerking dek	teak
Afwerking opbouw	teak
Afwerking kuip	teak
Antifouling (jaar)	October 2024
Raammateriaal	polycarbonaat
Brandstoftank (liter)	kunststof 540, 2 tanks
Inhoudsmeter (brandstoftank)	ja
Drinkwatertank (liter)	kunststof 770



Inhoudsmeter (drinkwatertank)	ja
Vuilwatertank (liter)	kunststof At each head
Inhoudsmeter (vuilwatertank)	ja
Stuurwiel	mechanisch Double Y spoke 100 cm wheels with dark grey covers
Buiten stuurstand	Double
Noodhelmstok	ja
Extra info romp	Polished April 2024
Extra info	Immaculate condition
Extra info	6x flush rope clamps on deck

ACCOMMODATIE

Hutten	3
Slaapplaatsen	9
Bemanningshut	In usage as storage
Bemanning slaapplaatsen	1
Interieur	kersen American
Indeling	2 aft cabins, owner in front plus crew at bow
Vloer	teak en holly
Open kuip	ja
Salon	Dimmers for light in salon, mosquito and blinds
Stahoogte salon (m)	2,10
Airco	4 units 32000 BTU
Navigatie ruimte	ja
Achterkajuit	2x aft cabin with double bed
Dinette	ja
Keuken	ja
Aanrechtblad	corian Black
Spoelbak	roestvast staal Double
Kooktoestel	gas Eno stainless steel, 3 burner
Oven	Eno



Magnetron	ja
Koelkast	2x
Vriezer	Front door opening
Warmwatersysteem	220V + motor Boiler
Waterdruksysteem	elektrisch
Eigenaarshut	frans bed In front
Lengte bed (m)	2,10 with De Luxe mattress option
Kledingkast	hangend/lades/legplanken
Badkamer	en suite
Toilet	en suite
Toilet Systeem	elektrisch Jabsco new 2022
Wasbak	in de badkamer
Douche	en suite
Gastenhut 1	tweepersoonsbed Starboard side
Lengte bed (m)	2,10 with De Luxe mattress option
Kledingkast	hangend en legplanken
Badkamer	en suite
Toilet	en suite
Toilet systeem	elektrisch Jabsco new 2022
Wasbak	in de badkamer
Douche	en suite
Gastenhut 2	tweepersoonsbed Portside
Lengte bed (m)	2,10 with De Luxe mattress option
Kleerkast	hangend en legplanken
Badkamer	en suite
Toilet	en suite
Toilet systeem	elektrisch Jabsco new 2022
Wasbak	in de badkamer
Douche	en suite
Bemanningshut(ten)	1x, in bow
Toilet (bemanning)	Prepared
Was/droog combinatie	Miele with front opening



Tender garage	Smart tender system installed with electrical winch
Extra info	Indirect lights, overall led lights
Extra info	Salon table electric retractable, for double bed

MOTOR(EN)

Aantal motoren	1
Merk	Volvo Penta
Type	D3-150
Pk	150
kW	110.40
Brandstof	diesel
Geïnstalleerd in jaar	2014
Maximale snelheid (kn)	9,45
Kruissnelheid (kn)	7
Verbruik (ltr/uur)	4
Bereik (nm)	900
Motoruren	1630 ca.
Koelsysteem motor	indirecte warmtewisselaar
Aandrijving	schroefas
Motorbediening	elektrisch
Boegschroef	elektrisch 24 Volt retractable
Hekschroef	24 Volt retractable
Uitlaatsysteem	watergekoeld
Type schroef	klap
Schroefbladen	4
Materiaal schroefas	roestvast staal
Smering schroefas	water
Handlenspomp	ja
Elektrische lenspomp	ja
Bilge alarm	ja
Elektrische installatie	12/24/228



Generator	Fischer Panda 10000i 8 kW
Draaiuren generator	220
Startaccu	12 Volt 90 Ah new 2022
Lichtaccu	6x 12 Volt AGM 130 Ah new 2023
Generatoraccu	New 2022
Boegschroefaccu	24 Volt new 2022
Hekschroefaccu	24 Volt new 2022 (combined)
Accu monitor	Victron
Acculader/omvormer	12/2500/100
Zonnecellen	2x flexible, 100 Watt each
Walstroom	Double 32 Amp connection for airco purpose
Extra info	Victron battery protection system
Extra info	12 & 228 Volt sockets in all cabins

NAVIGATIE

Kompas	2x, at each steering wheel
Electrisch kompas	On pilot
Multi control dispaly	4x B&G Triton
Dieptemeter	B&G Triton
Log	B&G Triton
Windmeetset	B&G Triton
Marifoon	B&G V50
Autopiloot	B&G
Roerstand aanwijzer	On pilot
Radar	B&G 3G broadband
GPS	ja
Radar/GPS/plotter	2x B&G 12 inch touch, + engine data on display
AIS transponder	B&G Class B transponder
Epirb	ja
Navigatieverlichting	ja



UITRUSTING

Buiskap met grijp-beugel	Dark grey
Bimini	Dark grey
Kuipkussens	Yes plus sunbed cushions on top roof
Kuiptafel	2x electric retractable cockpit table to convert into sun beds
Zwemplatform	ja
Zwemtrap	ja
Deur in spiegel	Hydraulic operation
Loopplank	Folding gangway
Dekdouche	Transom hot/cold
Anker	Delta 40 kg
Ankerketting	70 mtr 10 mm G43 quality galvanised, new 2023
Ankerlier	ja
Bijboot	Highfield, new 2021, with foldable transom
Buitenboordmotor	Yamaha 9.9, new 2023, fits on tender in garage
Buitenboordmotorsteun	ja
Davits	See Smart Tender System from Hanse
Zij-instap in reling	2x
Reddingsvlot	container ORC valid until 2027
Reddingsvlot (pers)	6
Reddingsvlot laatst gekeurd	2024
Zwemvesten	ja
Trossensnijder	ja
Radar reflektor	2x
Stootkussens	ja
Landvasten	2x 8mtr, 4x 15mtr, 1x 20 mtr new 4x shock absorbers
Reserve onderdelen	ja
TV	On electrical lift in salon
Radio-cd speler	Fusion MS AV700I bluetooth
DVD speler	In AV700I
I-Pod aansluiting	Docking station Fusion



Kuipspeakers	Fusion MS-NRX200 remote control
Speakers in salon	ja
Brandblusser	6x ABC Powder
Brandblusser laatst gekeurd	All "green/good" insurance necessary needed are in service data
Brandblusser in motorkamer	1x CO2
Automatisch brandblussysteem	For engine room
Extra info	Grab bag with safety gear
Extra info	Dual sub, remote compressor for dinghy
Extra info	Owner is captain cruise vessels understands maintenance required

TUIGAGE

Tuigage	fractioneel
Staand want	draad
Merk mast	Seldén
Materiaal mast	aluminium
Zalingen	3 plus lights installed at first spreader and foredeck lightning
Grootzeilhuik	Lazy bag in dark grey
Gelagerde karren	ja
Doorgelat grootzeil	Elvstrom Dacron with triple reef, new 2023
Fok	Self tacking Elvstrom Dacron with UV strip, new 2023
Genua rolreefsysteem	ja
Gennaker	Almost new
Zelf kerende fok installatie	ja
Reefinstallatie	3 reefs
Achterstagspanner	Hydraulic
Giekneerhouder	Rigid
Primaire schootlieren	2x Lewmar 65 STE EVO electric winches
Genua schootlieren	2x Lewmar
Extra info	Selden MDS sliding system
Extra info	All halyards to cockpit, main halyard doubled Dyneema



HANSE 575



HANSE 575



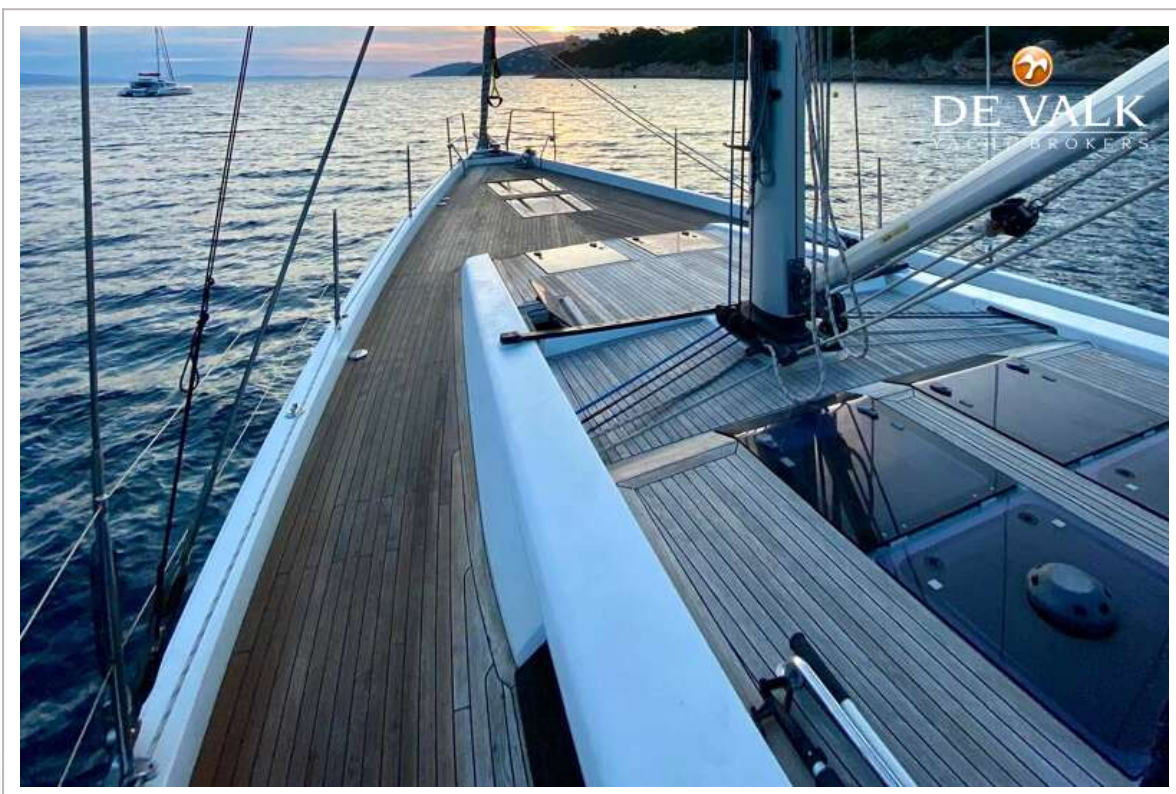
HANSE 575



HANSE 575



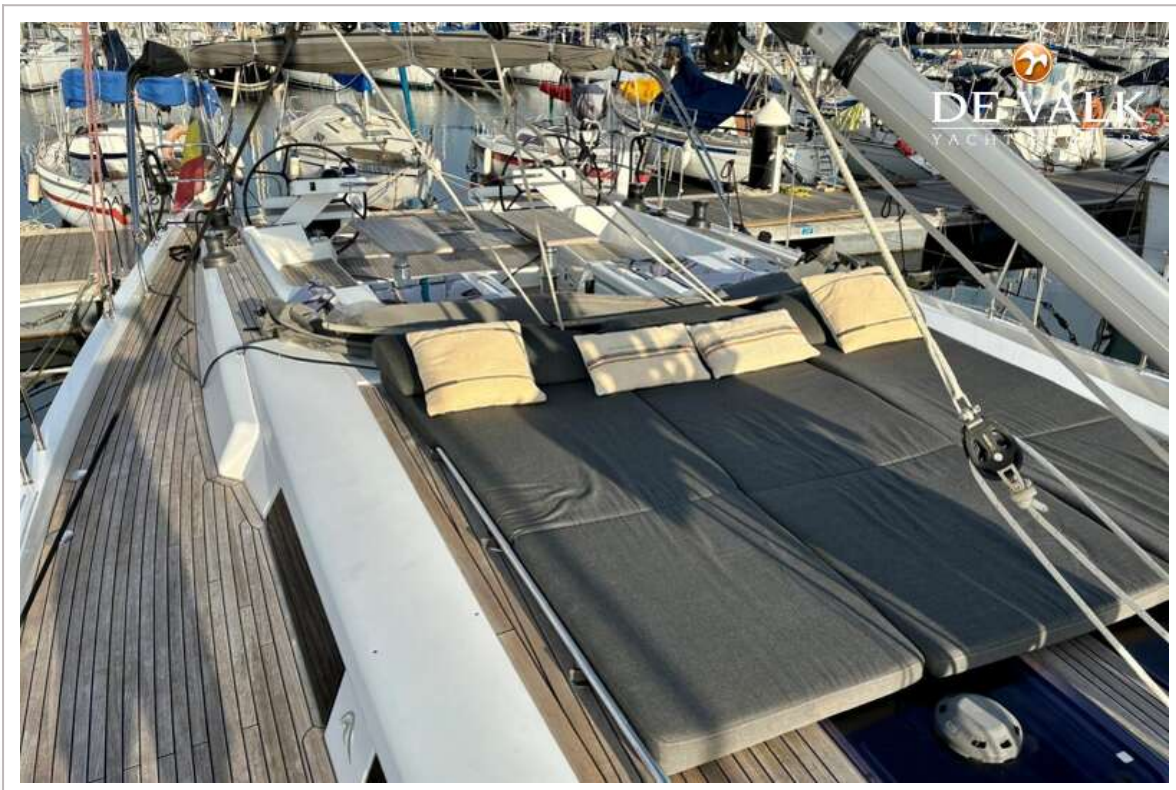
HANSE 575



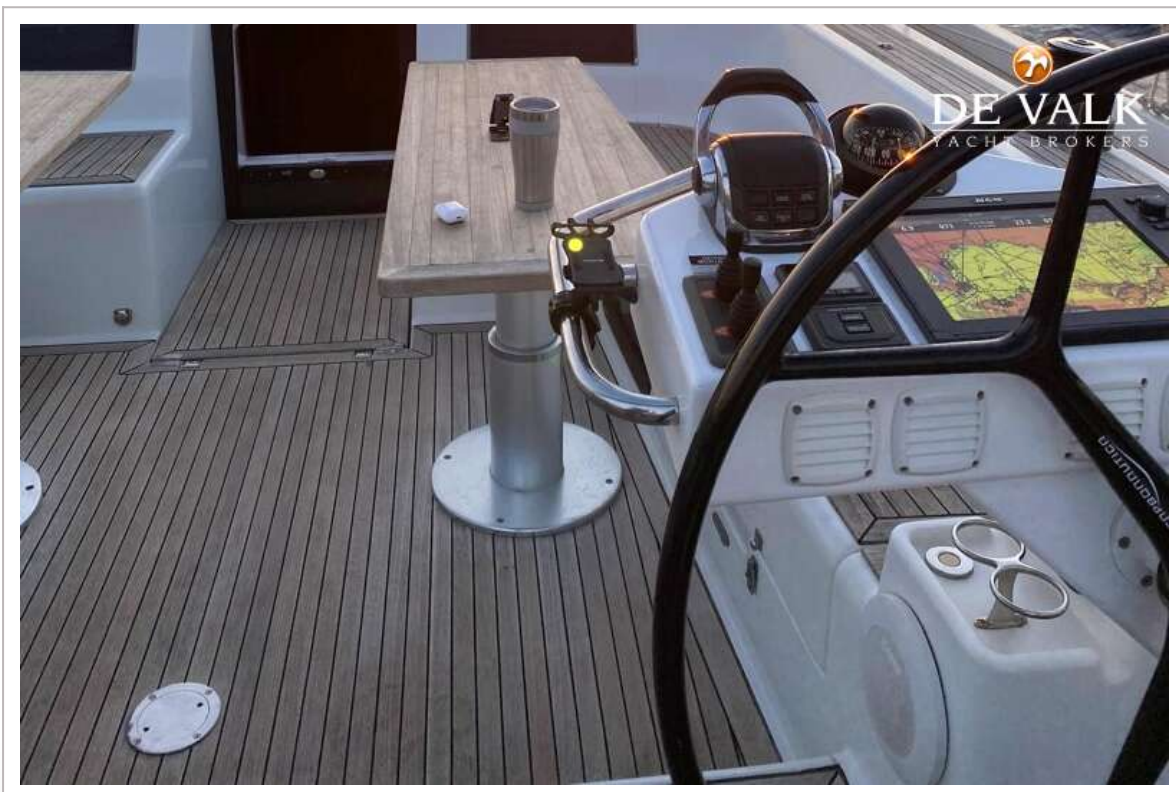
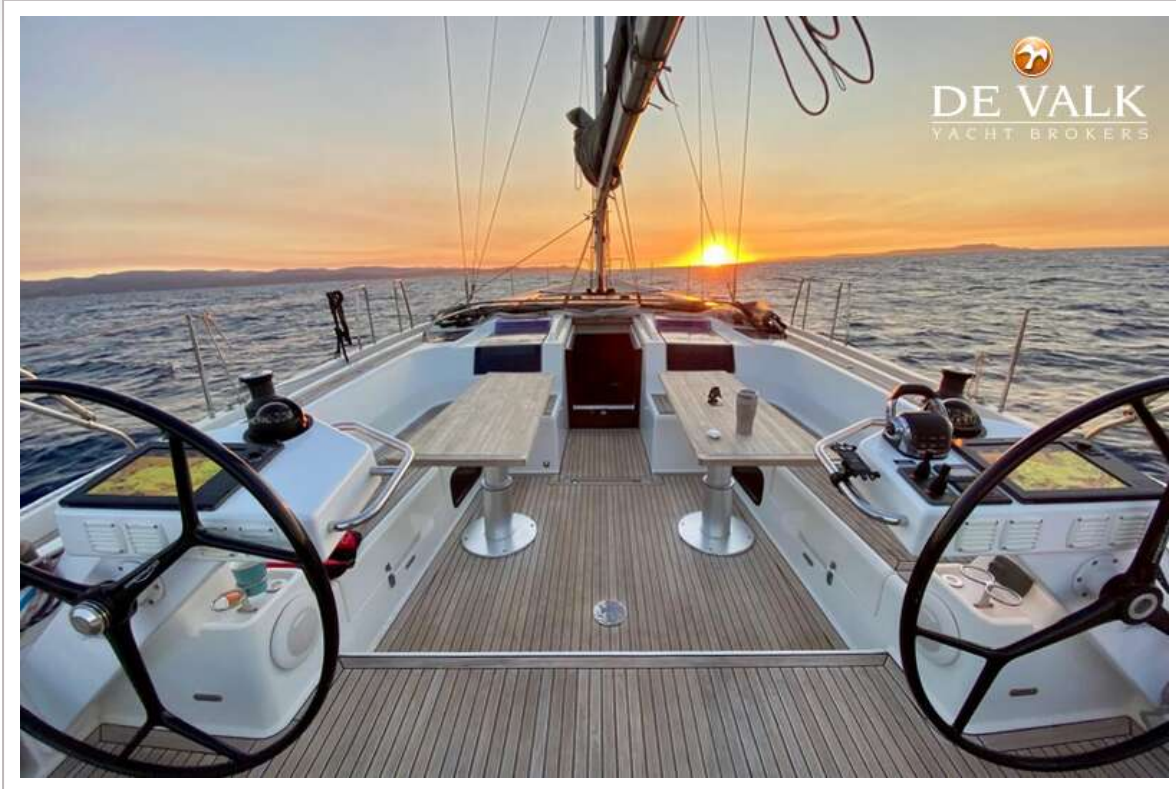
HANSE 575



HANSE 575



HANSE 575



HANSE 575



HANSE 575



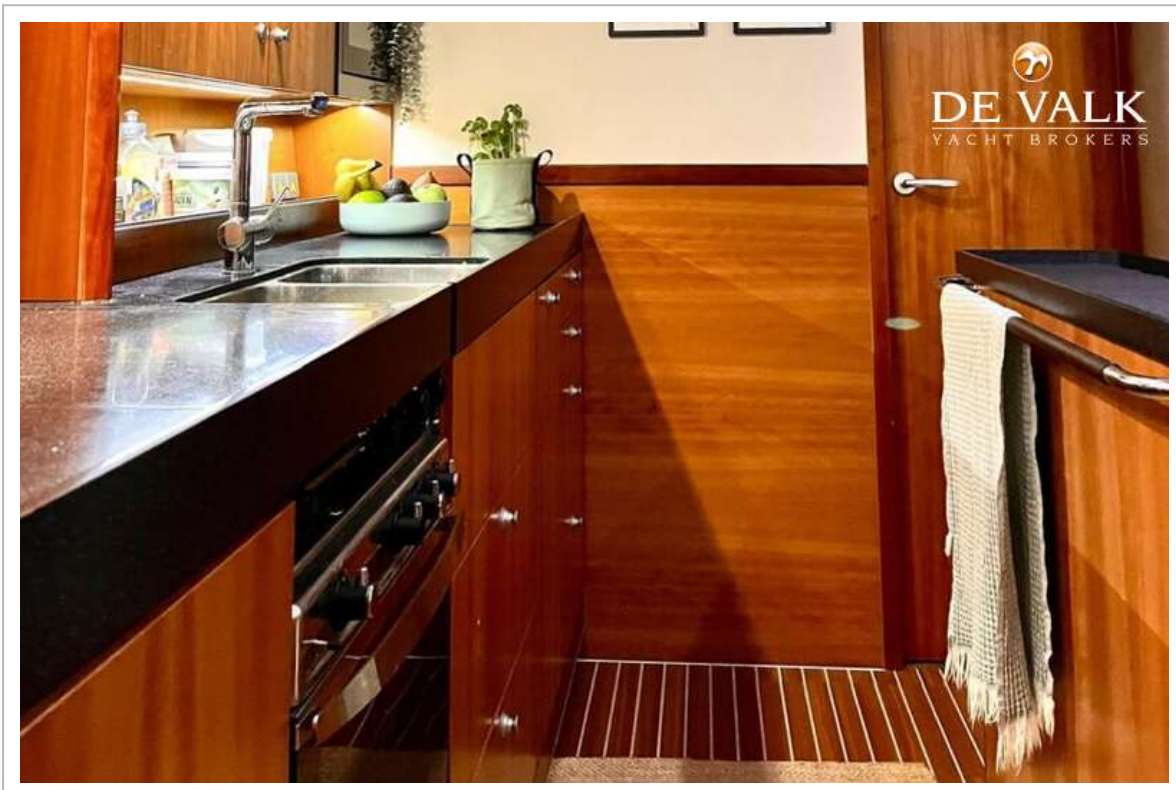
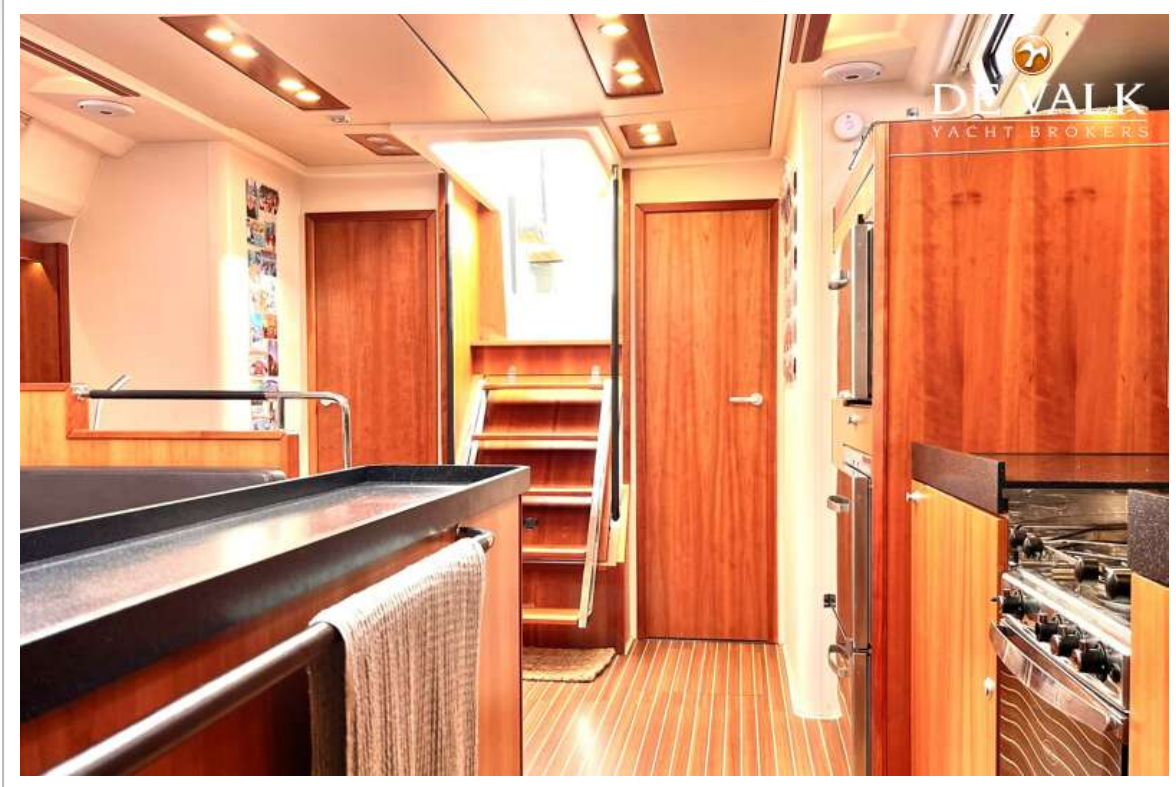
HANSE 575



HANSE 575



HANSE 575

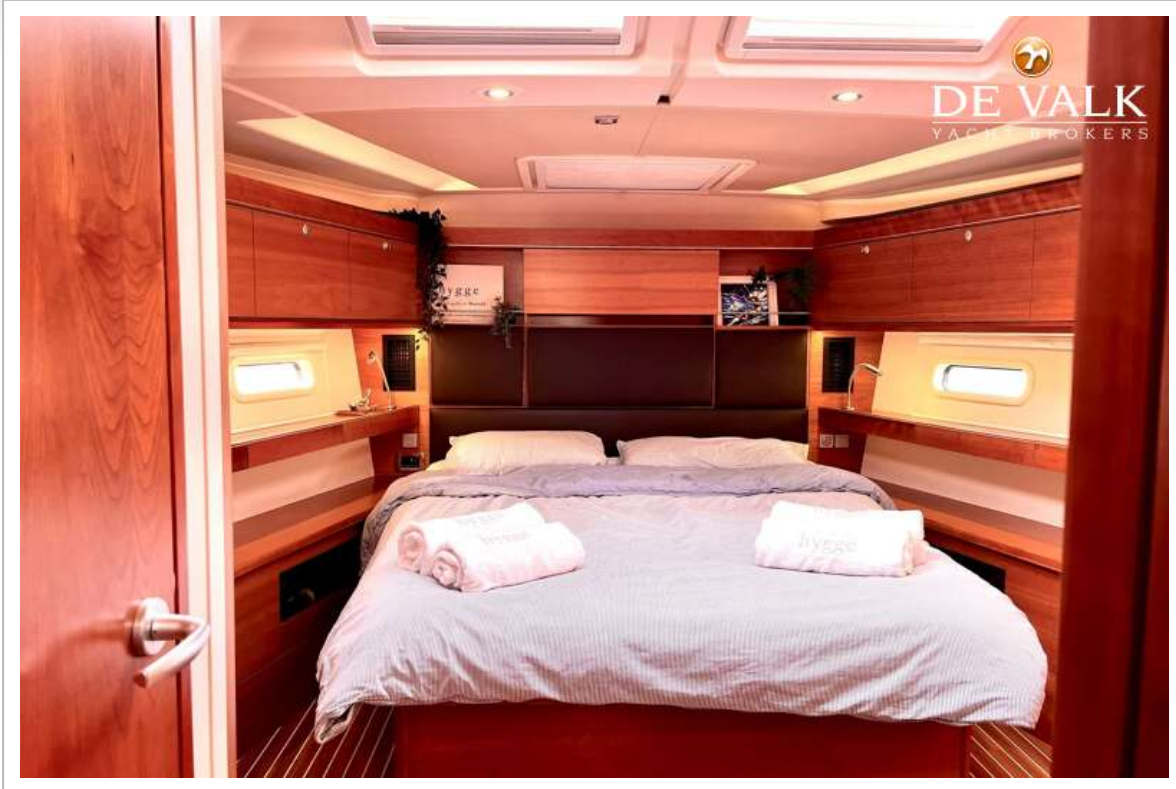




HANSE 575



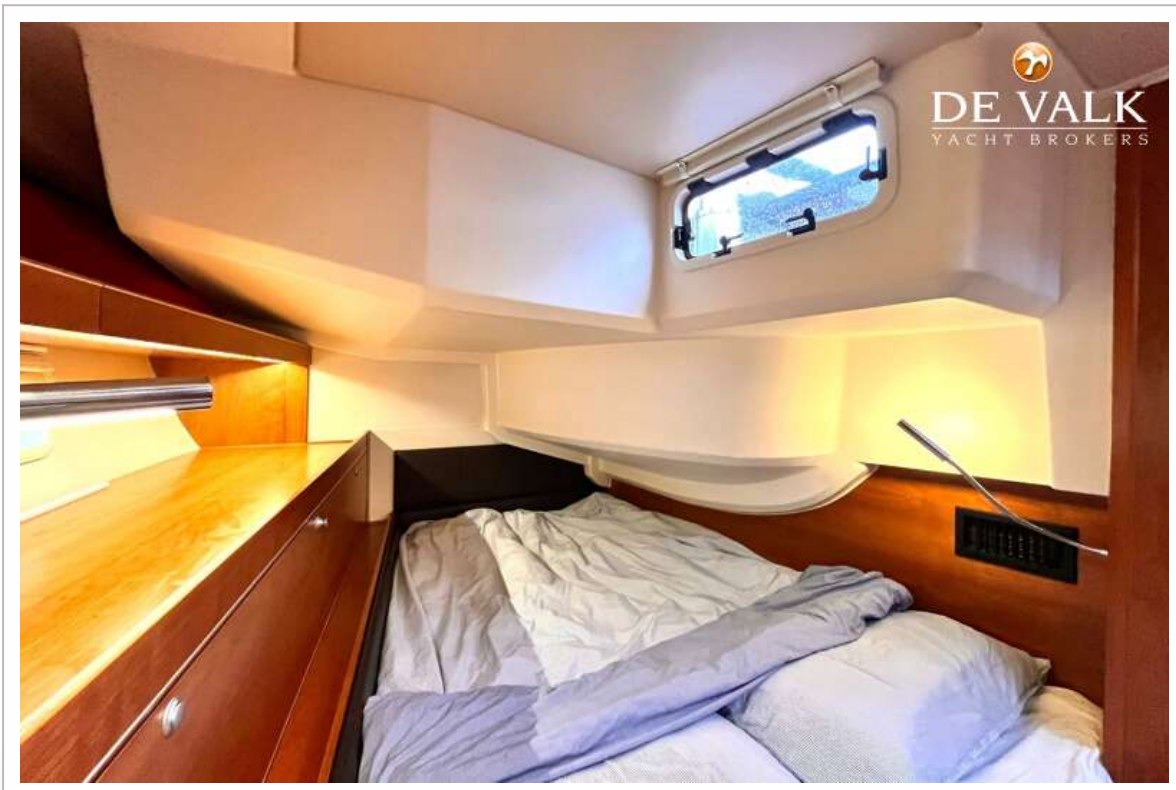
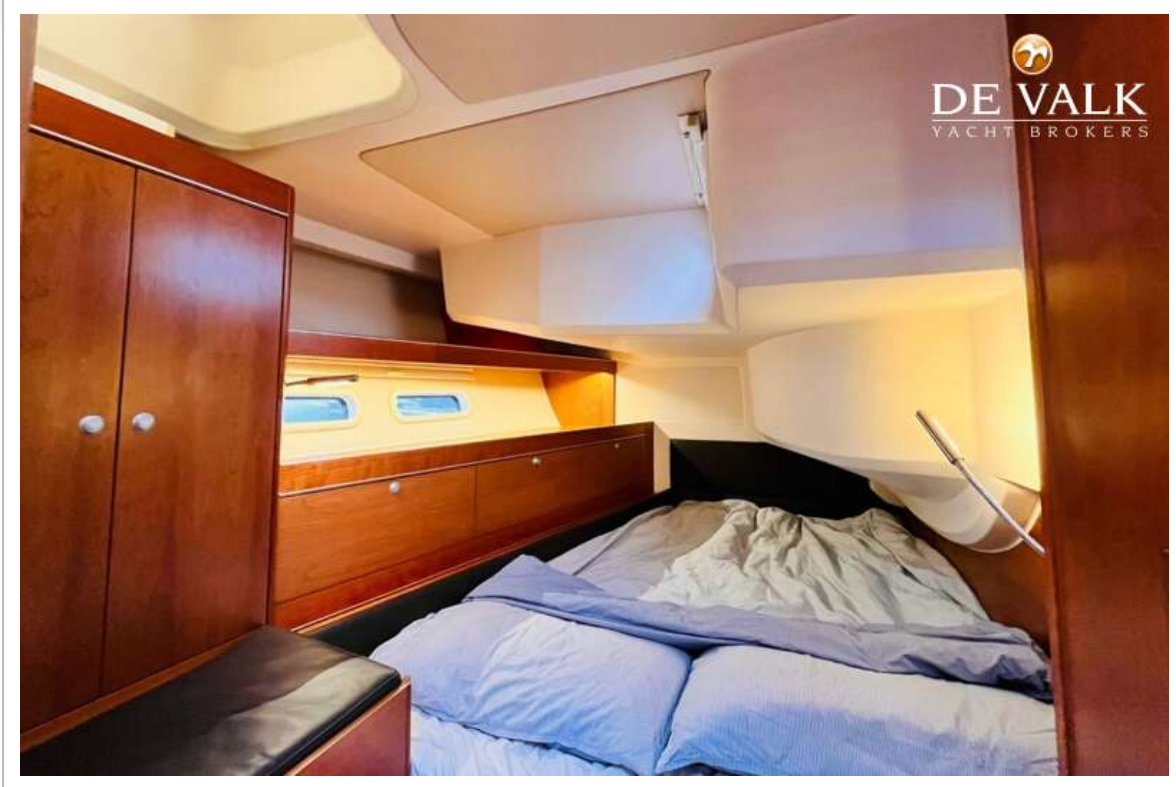
HANSE 575



HANSE 575

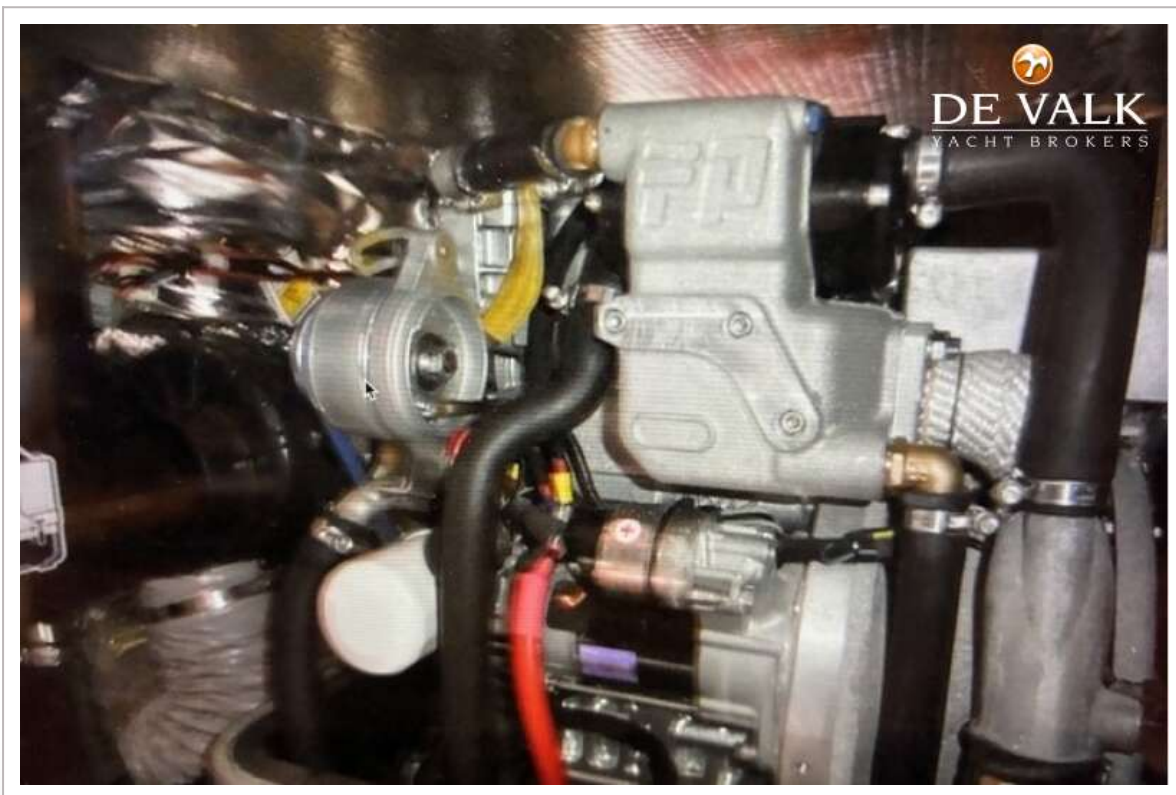


HANSE 575

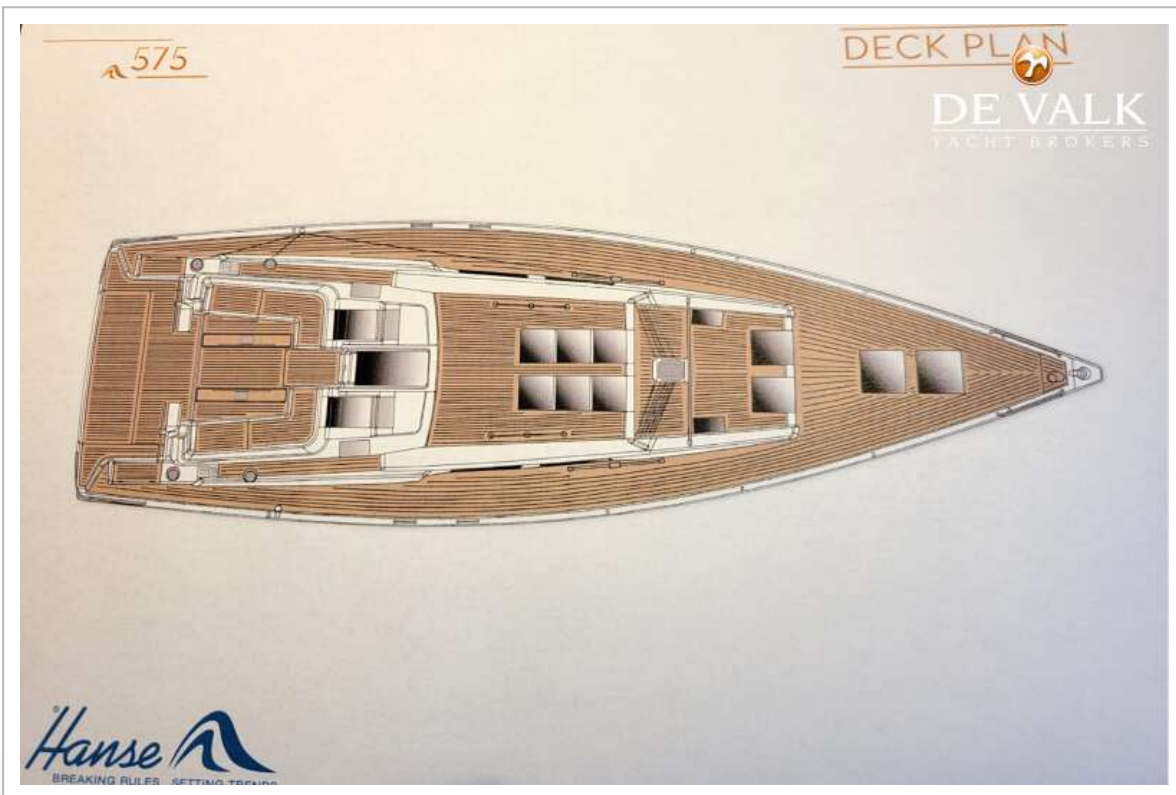




HANSE 575



HANSE 575



Interior layout (Hanse 575)

