



DE VALK  
YACHT BROKERS



## LINEAROSSA SPARROW 58



DE VALK  
YACHT BROKERS

## VAN DE MAKELAAR

*Robert Corden*

## SPECIFICATIES

|                   |                              |                      |                             |
|-------------------|------------------------------|----------------------|-----------------------------|
| <b>Afmetingen</b> | 18.32 x 4.82 x 1.06 (m)      | <b>Bouwer</b>        | Linea Rossa srl             |
| <b>Bouwjaar</b>   | 2009                         | <b>Hutten</b>        | 2                           |
| <b>Materiaal</b>  | Polyester                    | <b>Slaapplaatsen</b> | 4                           |
| <b>Motor(en)</b>  | 2 x MAN D2840LE423 diesel    | <b>Pk/Kw</b>         | 2 x 1,100 (pk), 809.60 (kw) |
| <b>Vraagprijs</b> | € 480.000 (BTW Niet betaald) | <b>Ligplaats</b>     | bij verkoopkantoor          |

## CONTACT

|                |  |                 |                 |
|----------------|--|-----------------|-----------------|
| <b>Kantoor</b> | De Valk Ibiza  | <b>Telefoon</b> | +34 634 342 444 |
| <b>Adres</b>   | Carrer del Pedrer 4, Ca Na Palava<br>07814 Santa Eulalia, Balears<br>Spain | <b>E-mail</b>   | ibiza@devalk.nl |

## DISCLAIMER

Hoewel er uiterste zorg besteed is aan de correctheid, volledigheid en actualiteit van onze informatie kunnen hieraan geen rechten worden ontleend.



# LINEAROSSA SPARROW 58

## ALGEMEEN

|                               |                       |
|-------------------------------|-----------------------|
| <b>Model</b>                  | LINEAROSSA SPARROW 58 |
| <b>Type</b>                   | motorjacht            |
| <b>Lengte (m)</b>             | 18,32                 |
| <b>Breedte (m)</b>            | 4,82                  |
| <b>Diepgang (m)</b>           | 1,06                  |
| <b>Stahoogte (m)</b>          | 2,00                  |
| <b>Bouwjaar</b>               | 2009                  |
| <b>Te waterlating</b>         | 2009                  |
| <b>Gebouwd door</b>           | Linea Rossa srl       |
| <b>Land</b>                   | Italië                |
| <b>Bruto tonnage</b>          | 36,17                 |
| <b>CE norm</b>                | B                     |
| <b>Romp materiaal</b>         | polyester             |
| <b>Romp kleur</b>             | Light grey            |
| <b>Rompvorm</b>               | V-shaped hull         |
| <b>Materiaal opbouw</b>       | polyester             |
| <b>Stootlijst</b>             | Stainless Steel       |
| <b>Dek materiaal</b>          | polyester             |
| <b>Afwerking dek</b>          | anti-slip profiel     |
| <b>Afwerking kuip</b>         | teak                  |
| <b>Antifouling (jaar)</b>     | 2023                  |
| <b>Raammateriaal</b>          | hardglas              |
| <b>Radarbeugel</b>            | niet neerklapbaar     |
| <b>Brandstoftank (liter)</b>  | aluminium 3400        |
| <b>Drinkwatertank (liter)</b> | kunststof 650         |
| <b>Stuurwiel</b>              | hydraulisch           |
| <b>Buiten stuurstand</b>      | hydraulisch           |

## ACCOMMODATIE

|               |   |
|---------------|---|
| <b>Hutten</b> | 2 |
|---------------|---|



# LINEAROSSA SPARROW 58

|                         |                                      |
|-------------------------|--------------------------------------|
| Slaapplaatsen           | 4                                    |
| Bemanningshut           | Entrance in cockpit starboard side   |
| Bemanning slaapplaatsen | 1                                    |
| Open kuip               | ja                                   |
| Stahoogte salon (m)     | 2.00m                                |
| Schuifdak               | elektrisch                           |
| Airco                   | airco omkeerbaar Frigomar            |
| Achterkajuit            | ja                                   |
| Schuifdeur naar kuip    | ja                                   |
| Keuken                  | ja                                   |
| Aanrechtblad            | kunststof                            |
| Spoelbak                | roestvast staal                      |
| Kooktoestel             | elektrisch Baumatic 2 burner ceramic |
| Combi magnetron/oven    | AEG Micromat DUO                     |
| Koelkast                | ja                                   |
| Vriezer                 | ja                                   |
| Warmwatersysteem        | 220V + motor                         |
| Eigenaarshut            | tweepersoonsbed                      |
| Lengte bed (m)          | 1.95                                 |
| Kledingkast             | hangend en legplanken                |
| Badkamer                | en suite                             |
| Toilet                  | en suite                             |
| Toilet Systeem          | elektrisch Tecma                     |
| Wasbak                  | in de badkamer                       |
| Douche                  | en suite                             |
| Extra info              | Telefunken 24" TV                    |
| Gastenhut 1             | twee enkele bedden                   |
| Lengte bed (m)          | 1.95                                 |
| Kledingkast             | hangend en legplanken                |
| Badkamer                | apart                                |
| Toilet                  | gedeeld Also used as day head        |
| Toilet systeem          | elektrisch Tecma                     |



|                    |   |
|--------------------|---|
| Wasbak             | in de badkamer  |
| Douche             | gedeeld   |
| Extra info         | Accent leather cladding on bulkheads and wardrobe doors |
| Bemanningshut(ten) | ja  |
| Toilet (bemanning) | ja  |
| Wasbak             | ja  |
| Douche (bemanning) | ja  |
| Mini bar           | Cockpit port side                                       |

## MOTOR(EN)

|                        |                             |
|------------------------|-----------------------------|
| Aantal motoren         | 2                           |
| Merk                   | MAN                         |
| Type                   | D2840LE423                  |
| Pk                     | 1100                        |
| kW                     | 809.60                      |
| Brandstof              | diesel                      |
| Geïnstalleerd in jaar  | 2008                        |
| Gereviseerd in jaar    | 2020 and 2023               |
| Maximale snelheid (kn) | 45                          |
| Kruissnelheid (kn)     | 34                          |
| Koelsysteem motor      | indirecte warmtewisselaar   |
| Aandrijving            | oppervlakte schroeven       |
| Motorbediening         | elektrisch ZF Smart Command |
| Keerkoppeling          | hydraulisch                 |
| Boegschroef            | elektrisch Side Power       |
| Uitlaatsysteem         | watergekoeld                |
| Type schroef           | vast                        |
| Schroefbladen          | 6 blades                    |
| Materiaal schroefas    | roestvast staal             |
| Smering schroefas      | water                       |
| Elektrische lenspomp   | ja                          |



|                         |   |
|-------------------------|---|
| Bilge alarm             | ja  |
| Elektrische installatie | 24V / 220 V with Easy View monitoring panel |
| Generator               | natte uitlaat Mase 11 kVA                   |
| Draaiuren generator     | 228   |
| Accu's                  | ja  |
| Startaccu               | ja  |
| Lichtaccu               | ja  |
| Acculader               | Victron Skylla-i 24V / 100A                 |
| Omvormer                | Mastervolt                                  |
| Walstroom               | met kabel 220V                              |
| Trimkleppen             | Hydraulic                                   |
| Extra info              | Racor fuel filters                          |

## NAVIGATIE

|                       |                         |
|-----------------------|-------------------------|
| Kompas                | Plastimo magnetic       |
| Multi control display | Raymarine Tridata       |
| Marifoon              | Ray 240E                |
| Autopiloot            | Navicontrol AP 303 Gold |
| Plotter/GPS           | Raymarine               |
| Epirb                 | Kannad Marine           |
| Navigatieverlichting  | ja                      |

## UITRUSTING

|               |   |
|---------------|---|
| Vaste ramen   | ja  |
| Vaste buiskap | ja  |
| Kuipkussens   | ja  |
| Kuiptafel     | ja  |
| Zwemplatform  | ja  |
| Zwemtrap      | roestvast staal                                     |
| Loopplank     | Besenzoni 2 stage, integrated into bathing platform |
| Dekdouche     | ja  |



|                                     |  |
|-------------------------------------|--|
| <b>Anker</b>                        | Bruce 30 Kg  |
| <b>Ankerketting</b>                 | ja   |
| <b>Ankerlier</b>                    | elektrisch Lofrans Project 1500 with remote control                  |
| <b>Ankerlier bij spiegel</b>        | elektrisch Lofrans mooring windlasses port and stbd under GRP covers |
| <b>Bijboot</b>                      | opblaasbaar  |
| <b>Buitenboordmotor</b>             | Yamaha 4 HP  |
| <b>Hekstoel</b>                     | Stainless Steel  |
| <b>Zwemvesten</b>                   | ja   |
| <b>Ruitenwisser</b>                 | ja   |
| <b>Hoorn</b>                        | elektrisch   |
| <b>Stootkussens</b>                 | ja   |
| <b>Landvasten</b>                   | ja   |
| <b>TV</b>                           | Sharp Aquos 30" in saloon  |
| <b>Radio-cd speler</b>              | ja   |
| <b>Kuipspeakers</b>                 | ja   |
| <b>Automatisch brandblussysteem</b> | Seafire with control panel at helm                                   |

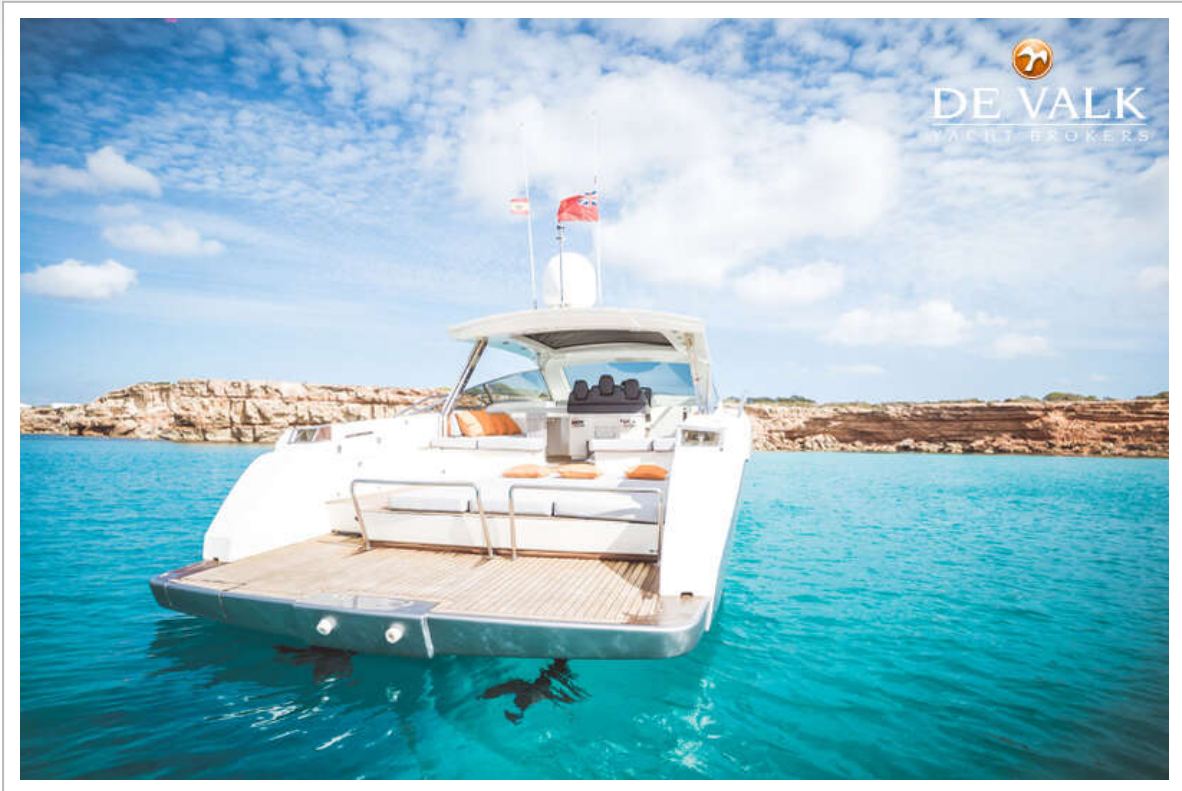


# LINEAROSSA SPARROW 58





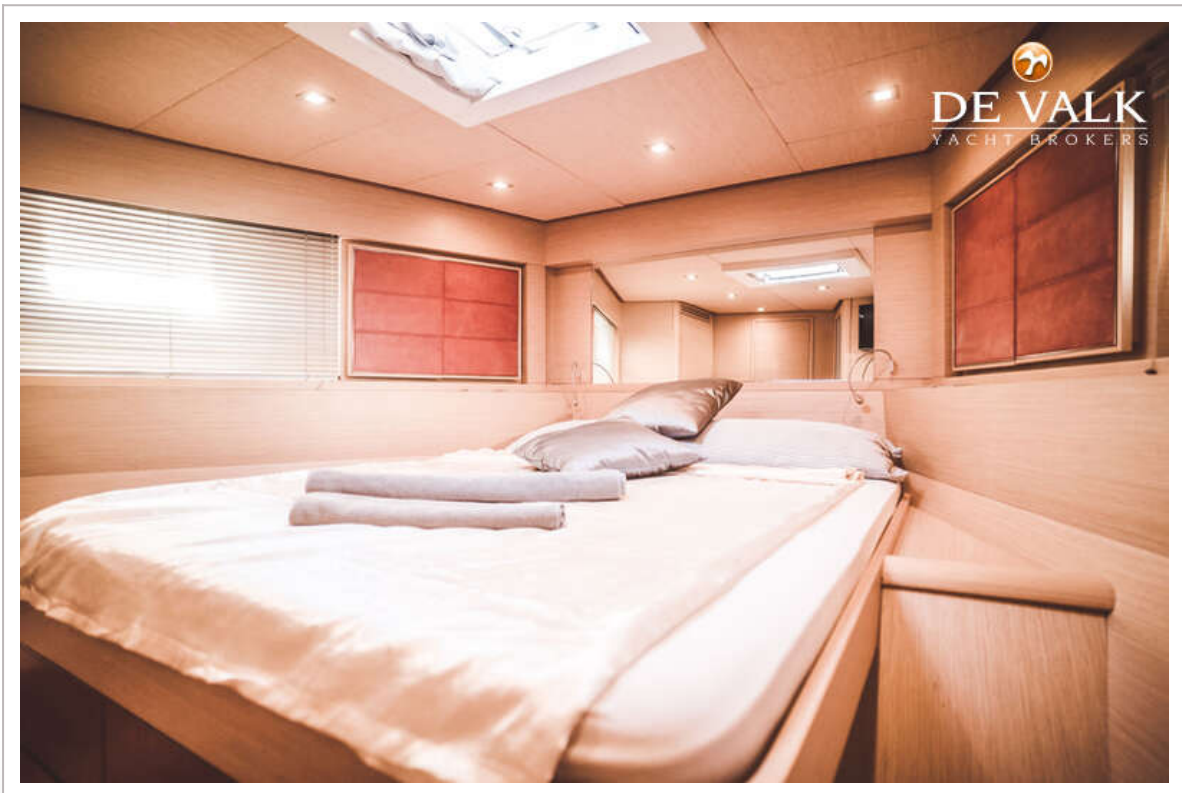
# LINEAROSSA SPARROW 58



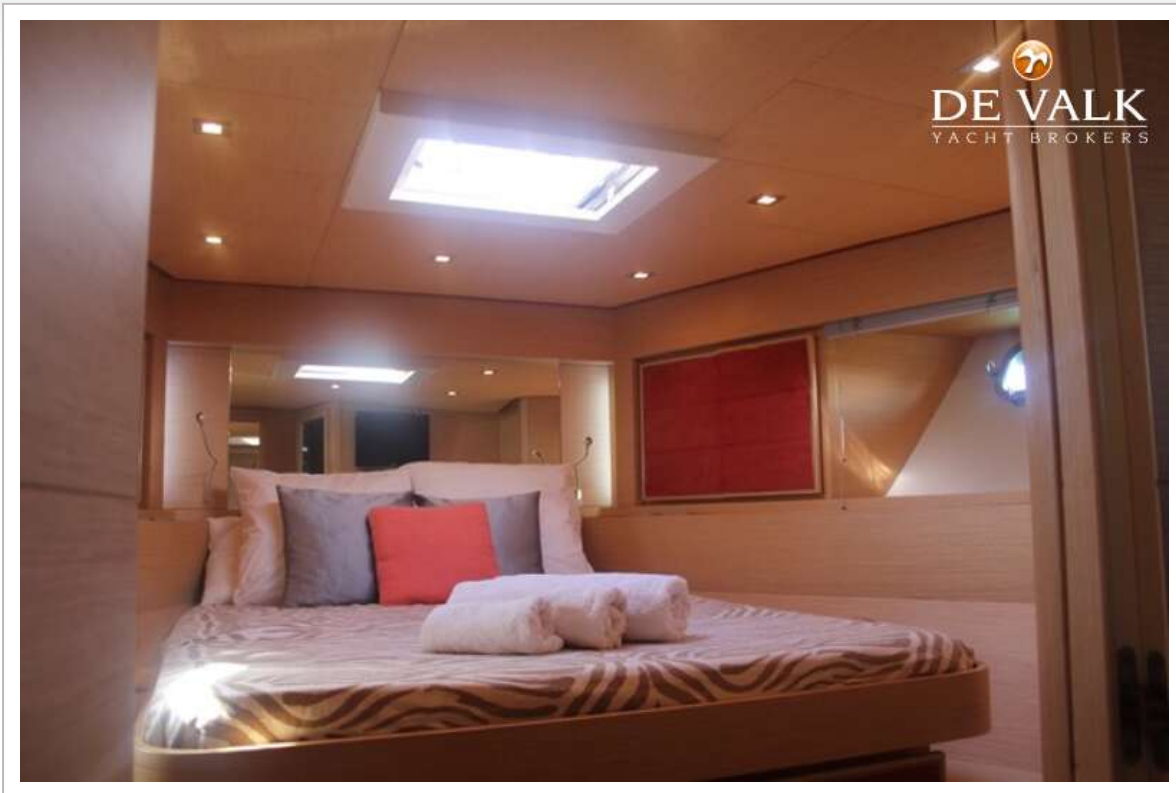
LINEAROSSA SPARROW 58



# LINEAROSSA SPARROW 58



# LINEAROSSA SPARROW 58



LINEAROSSA SPARROW 58

