



DE VALK
YACHT BROKERS



BAVARIA S29



DE VALK
YACHT BROKERS

VAN DE MAKELAAR

Luxe sportcruiser met krachtige motoren** Deze Bavaria S29 uit 2020 combineert stijl, comfort en prestaties. Uitgerust met twee Volvo Penta V6-benzinemotoren van elk 240 pk biedt deze boot indrukwekkende snelheid en soepel vaarplezier. Het luxe interieur biedt slaappleatsen voor vier personen, een goed uitgeruste kombuis en een badkamer. De ruime cockpit is voorzien van comfortabele zitplaatsen, een bimini-top, en een zwemplatform. Moderne navigatieapparatuur zorgt voor een veilige en zorgeloze vaarervaring. Neem contact met ons op voor meer informatie of een bezichting.

Tihana Tadinac

SPECIFICATIES

Afmetingen	9.50 x 2.99 x 0.90 (m)	Bouwer	Bavaria Yachtbau
Bouwjaar	2020	Hutten	1
Materiaal	Polyester	Slaappleatsen	2
Motor(en)	2 x Volvo Penta V6 250 CE petrol	Pk/Kw	2 x 240.00 (pk), 176.64 (kw)
Vraagprijs	€ 99.000 (BTW Niet betaald)	Ligplaats	Kroatië

CONTACT

Kantoor	De Valk Dalmatia	Telefoon	+385 (0)218 68003
Adres	Ul. Velimira Skorpika 22000 Sibenik Croatia	E-mail	dalmatia@devalk.nl

DISCLAIMER

Hoewel er uiterste zorg besteed is aan de correctheid, volledigheid en actualiteit van onze informatie kunnen hieraan geen rechten worden ontleend.



ALGEMEEN

Model	BAVARIA S29
Type	motorjacht
Lengte (m)	9,50
Lengte waterlijn (m)	8,50
Breedte (m)	2,99
Diepgang (m)	0,90
Stahoogte (m)	2,00
Bouwjaar	2020
Gebouwd door	Bavaria Yachtbau
Land	Duitsland
Ontwerper	Marco Casalli
Waterverplaatsing (t)	4
CE norm	C
Romp materiaal	polyester
Romp kleur	wit With grey stripe
Rompvorm	deep-V
Materiaal opbouw	polyester
Stootlijst	aluminium
Dek materiaal	polyester
Afwerking dek	anti-slip profiel
Afwerking kuip	anti-slip profiel
Antifouling (jaar)	2024
Raamlijsten	aluminium
Raammateriaal	polycarbonaat
Patrijspooten	aluminium
Radarbeugel	ja
Brandstoftank (liter)	aluminium 520
Inhoudsmeter (brandstoftank)	ja
Drinkwatertank (liter)	120
Inhoudsmeter (drinkwatertank)	ja



Vuilwatertank (liter)	kunststof 50
Inhoudsmeter (vuilwatertank)	ja
Stuurwiel	hydraulisch
Buiten stuurstand	ja

ACCOMMODATIE

Hutten	1
Slaapplaatsen	2
Interieur	essen
Vloer	houtprint
Open kuip	ja
Achterdek	ja
Salon	ja
Kaartentafel	ja
Achterkajuit	ja
Dinette om te bouwen	2 persons
Keuken	ja
Aanrechtblad	corian
Spoelbak	roestvast staal
Kooktoestel	keramisch
Gasdetector	ja
Koelkast	With freezer compartment
Warmwatersysteem	220V + gas
Waterdruksysteem	elektrisch
Eigenaarshut	tweepersoonsbed
Lengte bed (m)	2,00
Kledingkast	legplanken
Badkamer	ja
Toilet	gedeeld
Toilet Systeem	handbediening
Wasbak	bij het toilet



Douche gedeeld

MOTOR(EN)

Aantal motoren	2
Merk	Volvo Penta
Type	V6 250 CE
Pk	240
kW	176.64
Brandstof	benzine
Motoruren	900
Koelsysteem motor	direct buitenwater
Aandrijving	Z-drive
Motorbediening	elektrisch
Boegschroef	Sidepower
Type schroef	vast
Handlenspomp	ja
Elektrische lenspomp	ja
Bilge alarm	ja
Accu's	ja
Startaccu	1x
Lichtaccu	2x 140AH
Boegschroefaccu	40A
Zonnecellen	ja
Walstroom	met kabel
Trimkleppen	ja

NAVIGATIE

Kompas	ja
Log	Simrad
Repeaters	Volvo Penta
Marifoon	Simrad



Roerstand aanwijzer	ja
GPS	ja
Plotter	ja
Plotter/GPS	Simrad NSS Evo 9" Multifunction
"MOB" zender	ja
Navigatieverlichting	ja
Zoeklicht	ja

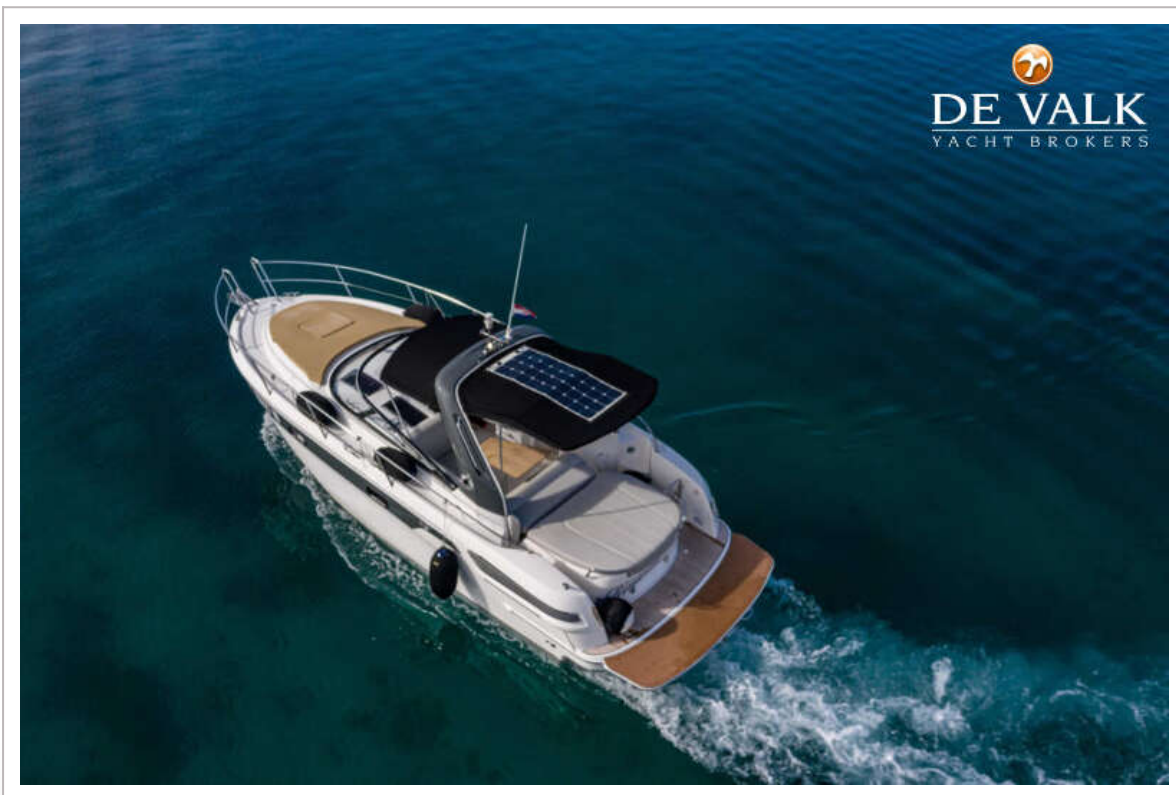
UITRUSTING

Buiskap	ja
Bimini	ja
Kuipkussens	ja
Kuiptafel	ja
Zwemplatform	ja
Zwemtrap	roestvast staal
Dekdouche	ja
Anker	Bruce
Ankerketting	ja
Ankerlier	elektrisch
Zeereling	aluminium
Zwemvesten	ja
Ruitenwisser	ja
Stootkussens	ja
Landvasten	ja
TV	22" Reflexion
Radio-cd speler	Fusion
DVD speler	ja
Kuipspeakers	ja
Speakers in salon	ja
Brandblusser	ja
Brandblusser laatst gekeurd	2024

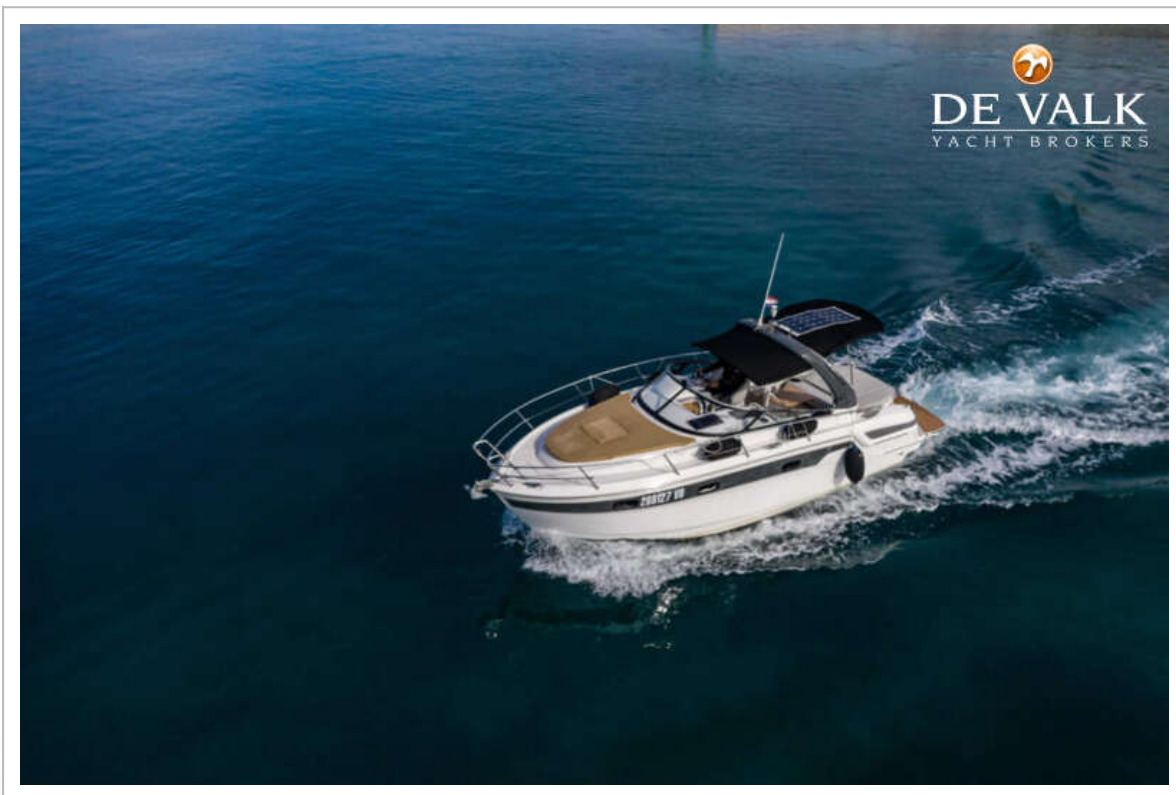




BAVARIA S29



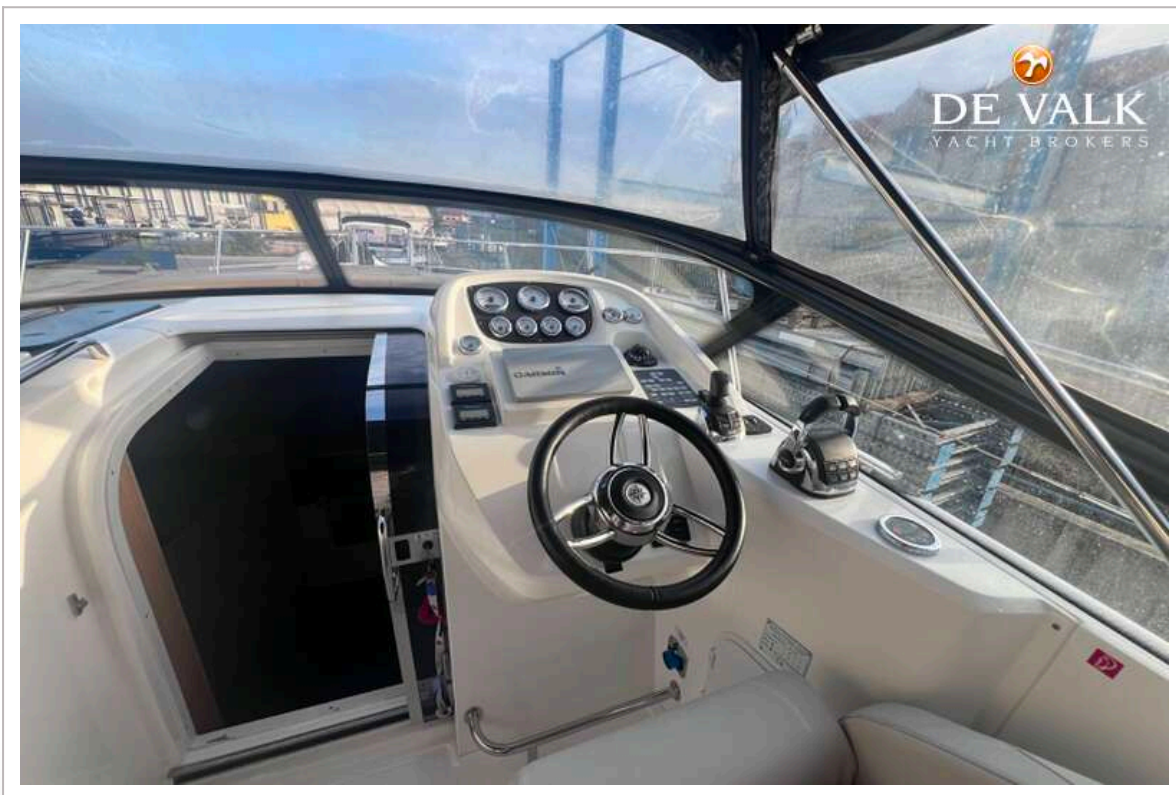
BAVARIA S29



BAVARIA S29



BAVARIA S29



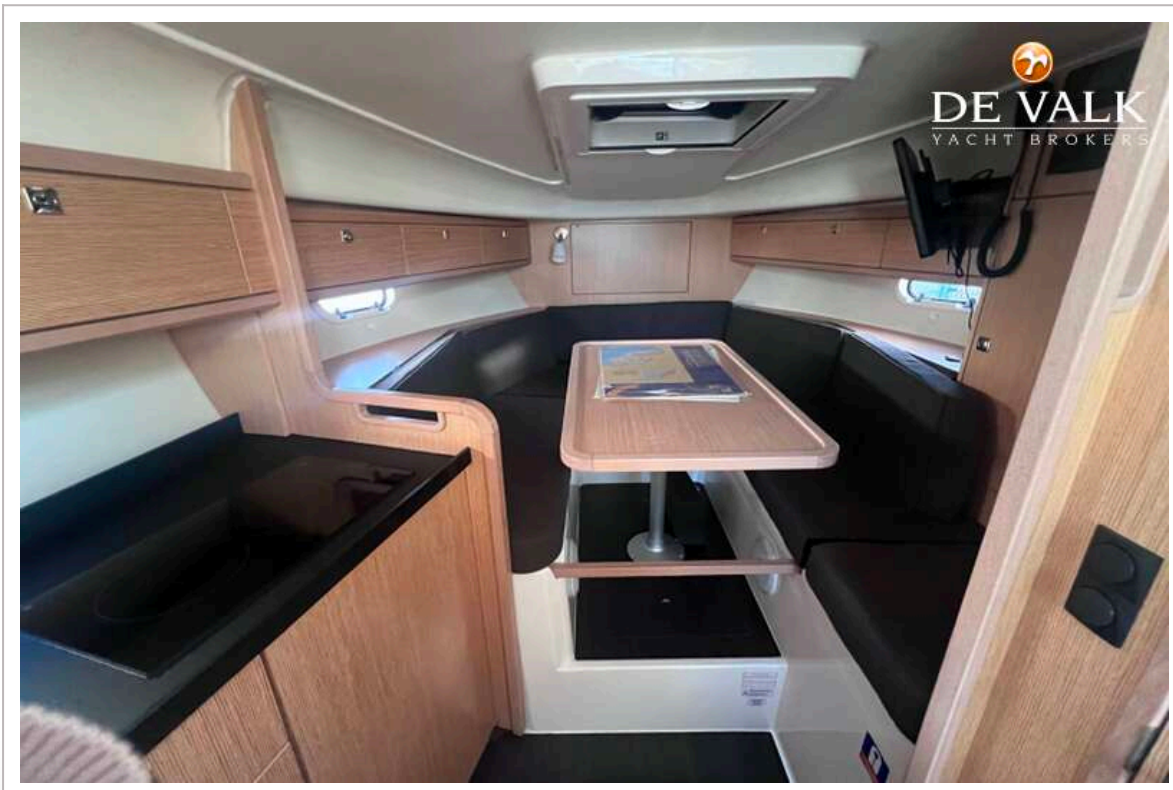
BAVARIA S29



BAVARIA S29



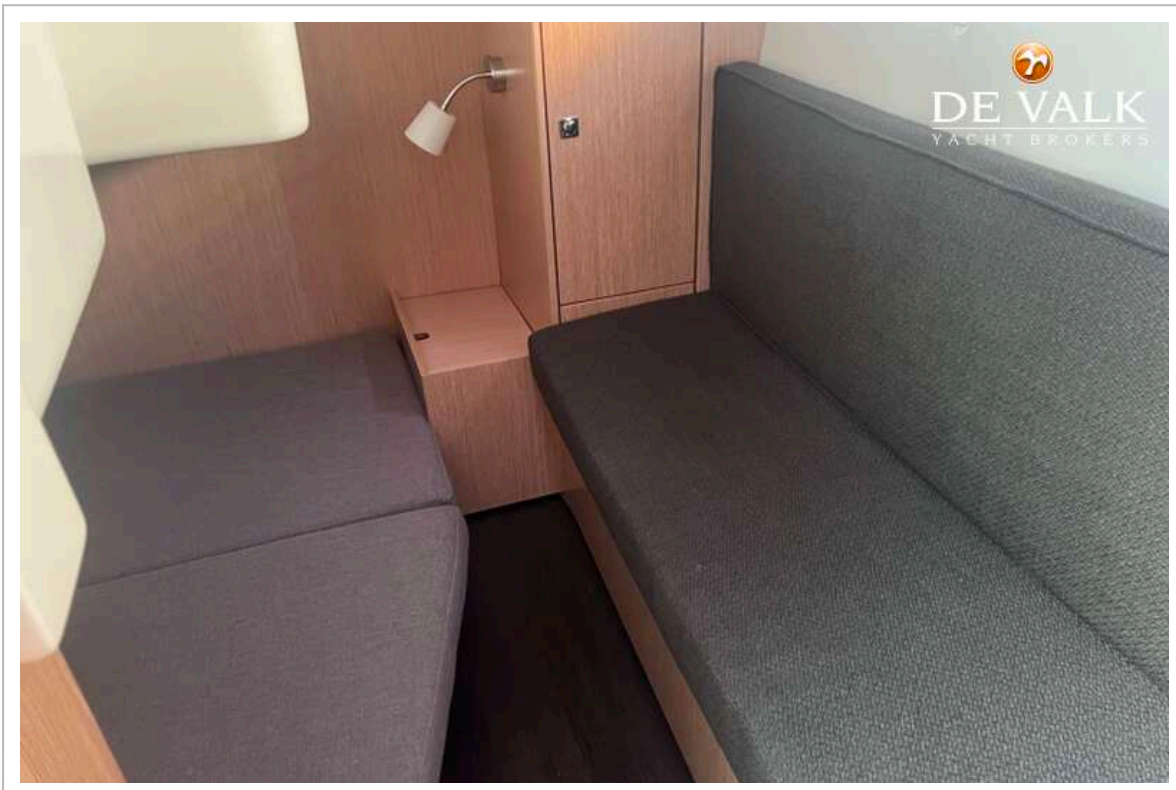
BAVARIA S29

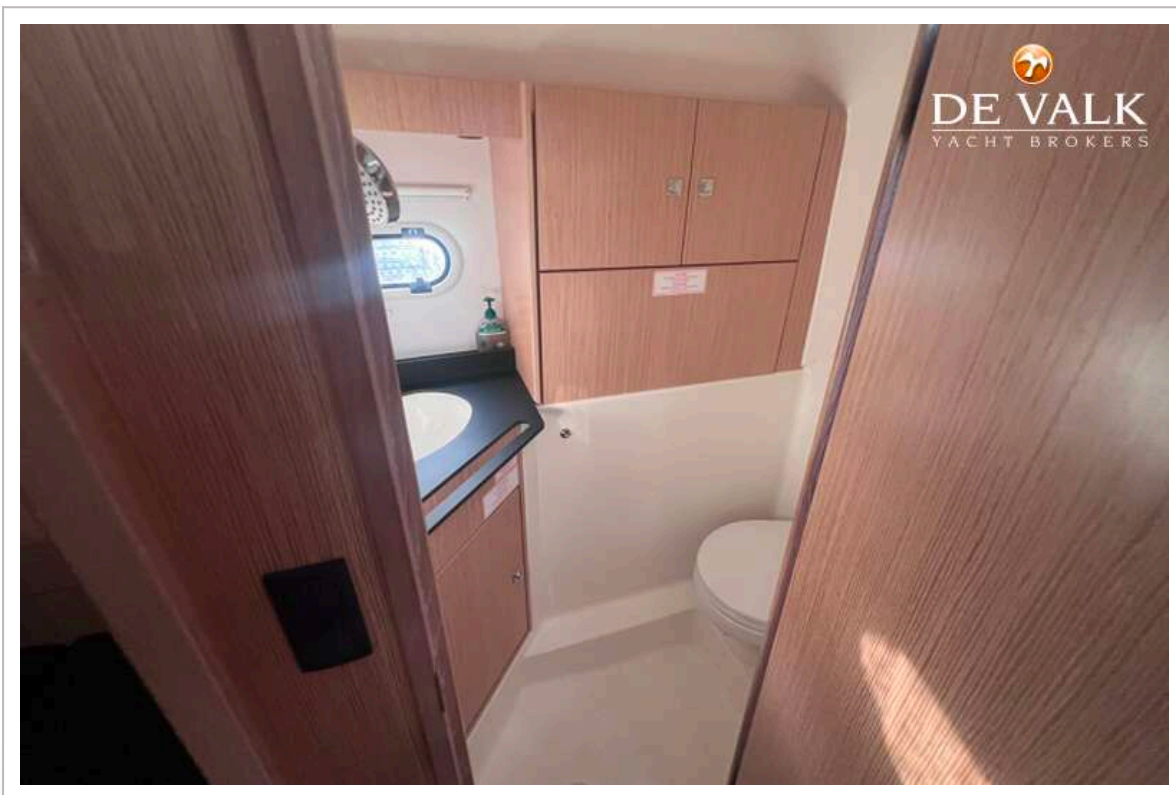


BAVARIA S29



BAVARIA S29





BAVARIA S29

