



DE VALK
YACHT BROKERS



HANSE 415



DE VALK
YACHT BROKERS

HANSE 415

VAN DE MAKELAAR

This well-maintained Hanse 415 is being sold by its first owner and is in very good condition. Extensive B&G navigation equipment, new jib and mainsail in 2020, retractable bow thruster and much more. It offers very good comfort and is the perfect cruiser for the whole family

Filip Mimica

SPECIFICATIES

Afmetingen	12.40 x 4.17 x 2.10 (m)	Bouwer	Hanse
Bouwjaar	2014	Hutten	3
Materiaal	Polyester	Slaapplaatsen	6
Motor(en)	1 x Volvo-Penta D2-55 diesel	Pk/Kw	55.00 (pk), 40.48 (kw)
Vraagprijs	Onder Bieding (BTW)	Ligplaats	Kroatië

CONTACT

Kantoor	De Valk Dalmatia	Telefoon	+385 (0)218 68003
Adres	Ul. Velimira Skorpika 22000 Sibenik Croatia	E-mail	dalmatia@devalk.nl

DISCLAIMER

Hoewel er uiterste zorg besteed is aan de correctheid, volledigheid en actualiteit van onze informatie kunnen hieraan geen rechten worden ontleend.



ALGEMEEN

Model	HANSE 415
Type	zeiljacht
Lengte (m)	12,40
Breedte (m)	4,17
Diepgang (m)	2,10
Bouwjaar	2014
Te waterlating	2015
Gebouwd door	Hanse
Land	Duitsland
Ontwerper	Michael Schmitt
Waterverplaatsing (t)	8,9
Ballast (ton)	2,9
CE norm	A
Romp materiaal	polyester
Romp kleur	wit
Kiel type	T-Keel
Materiaal opbouw	polyester
Dek materiaal	polyester
Afwerking kuip	teak
Dekluik	Salon & Bow-Cabin
Patrijspoorten	ja
Brandstoftank (liter)	160
Inhoudsmeter (brandstoftank)	ja
Drinkwatertank (liter)	320 +200
Inhoudsmeter (drinkwatertank)	ja
Vuilwatertank (liter)	2 x 35
Stuurwiel	hydraulisch
Extra info	fly screens for portholes and deck hatches
Extra info	The yacht has been chartered for 5 years and is now privately owned by the first owner



ACCOMMODATIE

Hutten	3
Slaapplaatsen	6
Interieur	American Cherry satin
Indeling	Bow cabin, salon, 2 x aft cabin, 1 toilette with separte shower en suite, 2. toilette with separate shower
Vloer	Classic Stripes
Open kuip	ja
Salon	ja
Verwarming	diesel hete lucht Eberspächer D4 Airtronic with 6 air vents
Kaartentafel	ja
Achterkajuit	with twin bed 2 x
Dinette	ja
Dinette om te bouwen	ja
Openslaande deur naar kuip	ja
Keuken	2 burner gas stove, oven, fridge top and front load
Aanrechtblad	Duropal
Spoelbak	roestvast staal
Kooktoestel	gas
Oven	gas
Koelkast	ja
Warmwatersysteem	220V + motor
Waterdruksysteem	elektrisch
Kokendwaterkraan	ja
Kommaliewant	ja
Eigenaarshut	tweepersoonsbed
Kledingkast	hangend/lades/legplanken
Badkamer	en suite
Toilet	en suite
Toilet Systeem	handbediening
Wasbak	in de badkamer
Douche	en suite



Gastenhut 1	tweepersoonsbed
Kledingkast	hangend/lades/legplanken
Badkamer	gedeeld
Toilet	gedeeld
Toilet systeem	handbediening
Wasbak	in de badkamer
Douche	gedeeld
Gastenhut 2	tweepersoonsbed
Kleerkast	hangend/lades/legplanken
Badkamer	apart
Toilet	apart
Toilet systeem	handbediening
Wasbak	in de badkamer
Extra info	sun cushions cabin roof

MOTOR(EN)

Aantal motoren	1
Merk	Volvo-Penta
Type	D2-55
Pk	55
kW	40.48
Brandstof	diesel
Geïnstalleerd in jaar	2014
Motoruren	1640
Koelsysteem motor	indirecte warmtewisselaar
Aandrijving	sail-drive
Motorbediening	bowden kabels
Keerkoppeling	mechanisch
Boegschroef	elektrisch Quick retractable
Type schroef	klap
Schroefbladen	3



Handlenspomp	ja
Elektrische lenspomp	ja
Startaccu	75 AH (2020)
Lichtaccu	2 x 170 AH (2020)
Boegschroefaccu	ja
Accu monitor	Philippi BLS (new 2020)
Acculader	30A
Omvormer	1500 W
Walstroom	met kabel
Extra info	5 x 230V sockets 2 x USB sockets

NAVIGATIE

Kompas	Silva
Electrisch kompas	B&G Fluxgate FC40
Dieptemeter	ja
Log	ja
Windmeetset	ja
Marifoon	B&G V50
Handmarifoon	B&G
Autopiloot	B&G
Plotter/GPS	B&G Zeus Touch 12"
AIS ontvanger	ja
Radio ontvanger	ja
Navigatieverlichting	ja

UITRUSTING

Buiskap	ja
Bimini	ja
Kuipkussens	ja
Zwemplatform	ja
Zwemtrap	ja



Deur in spiegel	ja
Dekdouche	ja
Anker	Delta
Ankerketting	50 m, 8mm
Ankerlier	elektrisch
Bijboot	opblaasbaar 2,30 m
Buitenboordmotor	Honda 2,3 hp
Reddingsvlot	Plastimo Cruiser 4
Landvasten	ja
Radio	Fusion MS-RA205, 2 Zone , remote in cockpit
Kuipspeakers	ja
Speakers in salon	ja
Extra info	Fusion dockingstation for Iphone, Ipod & Android

TUIGAGE

Tuigage	sloep
Materiaal mast	aluminium
Grootzeil	with horizontal battens, 52.5 sqm, 2 reefs with one-line reefing system new in 2020 (UK Sailmakers X Drive Silver) UK X Drive Silver (2020)
Grootzeilhuik	ja
Doorgelat grootzeil	ja
Fok	Self-tacking jib with vertical battens 34.5 sqm, on Furler furling system, new in 2020 (UK Sailmakers X Drive Silver) UK X Drive Silver (2020)
Zelf kerende fok installatie	ja
Reefinstallatie	snel-één-lijn reefsysteem
Achterstagspanner	talie
Primaire schootlieren	ja
Genua schootlieren	Lewmar ST45 manual
Multifunctionele lieren	2 x electr. Lewmar 45 ST EVO 2 x manual Lewmar 45 ST EVO



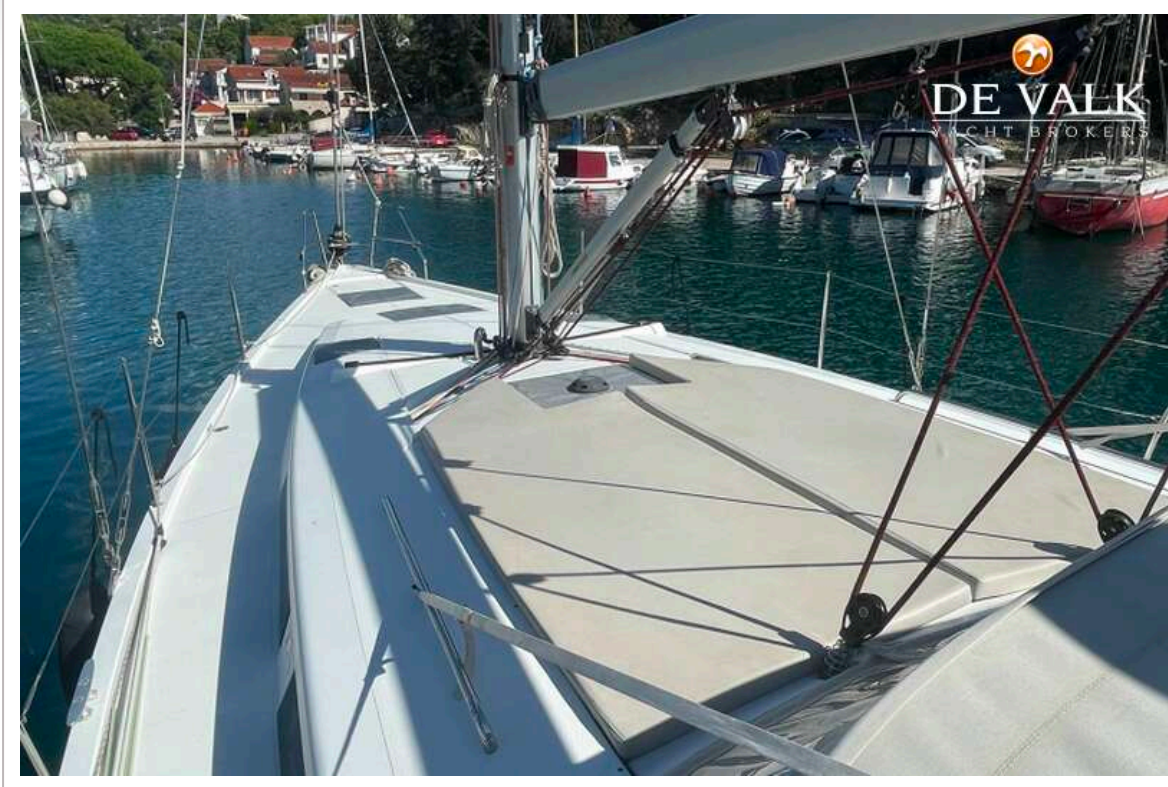
HANSE 415



HANSE 415



HANSE 415



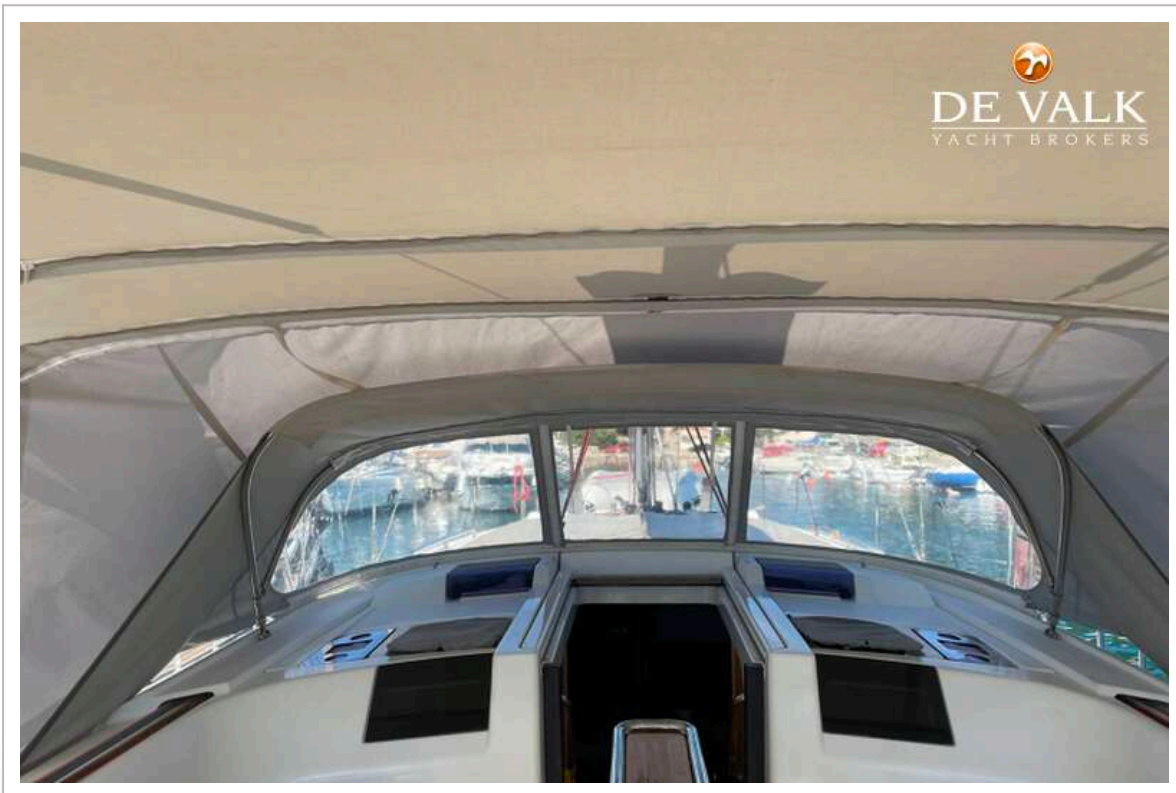
HANSE 415



HANSE 415



HANSE 415



HANSE 415

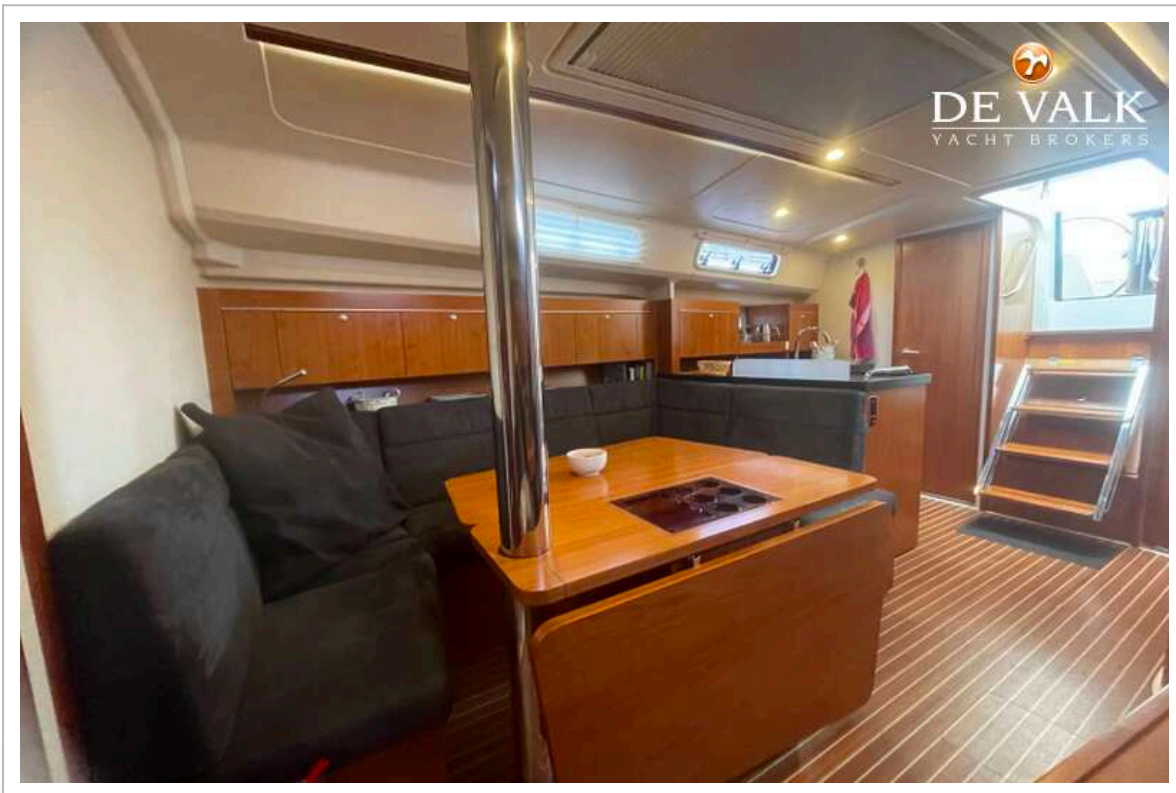




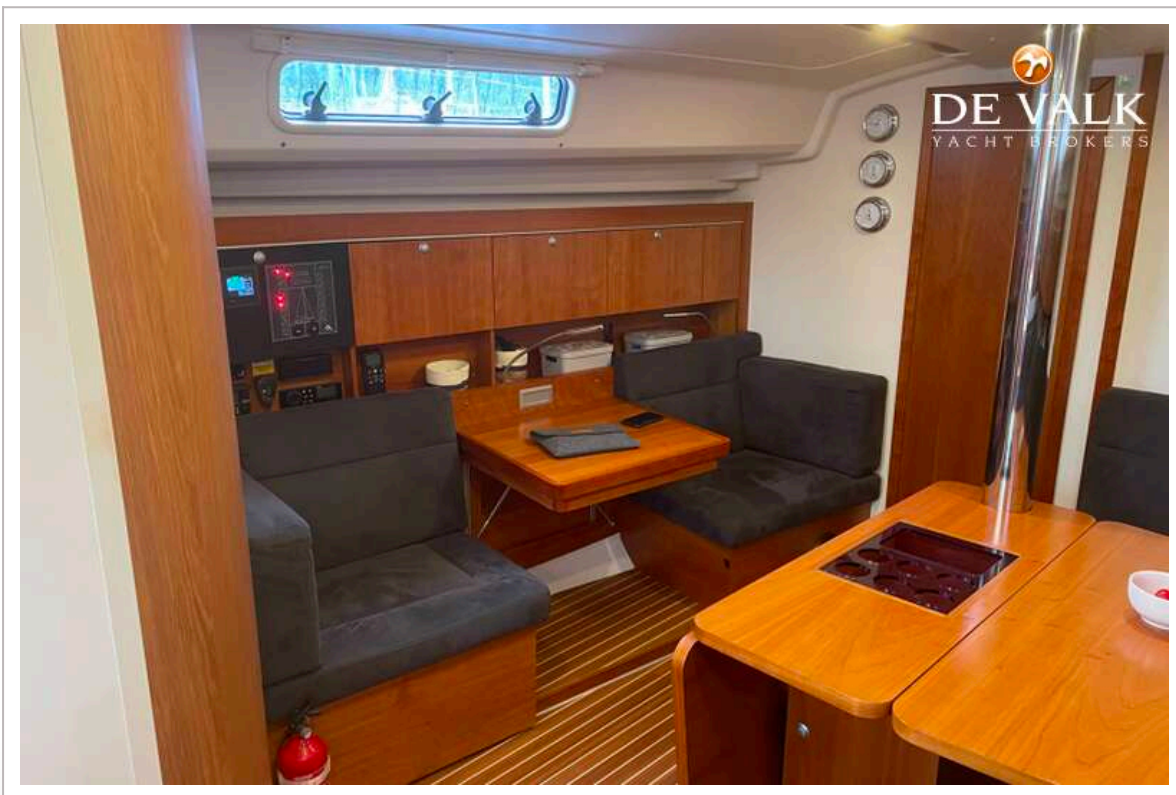
HANSE 415



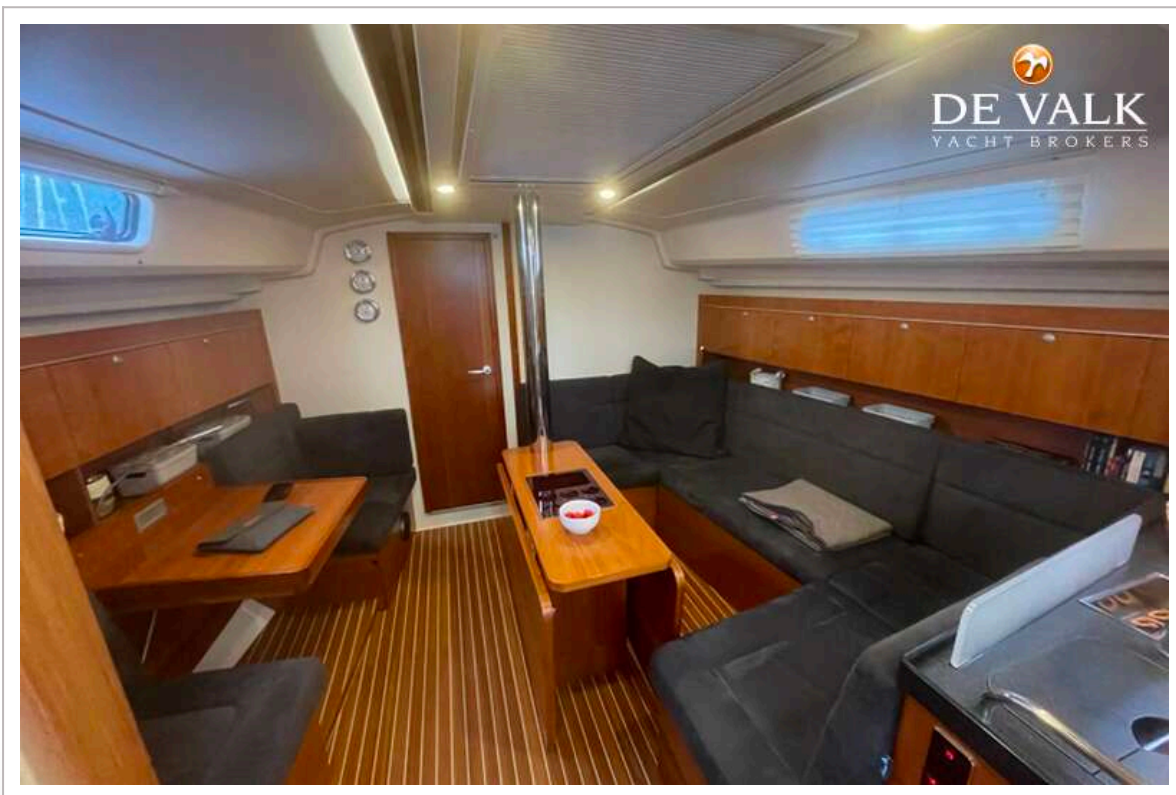
HANSE 415



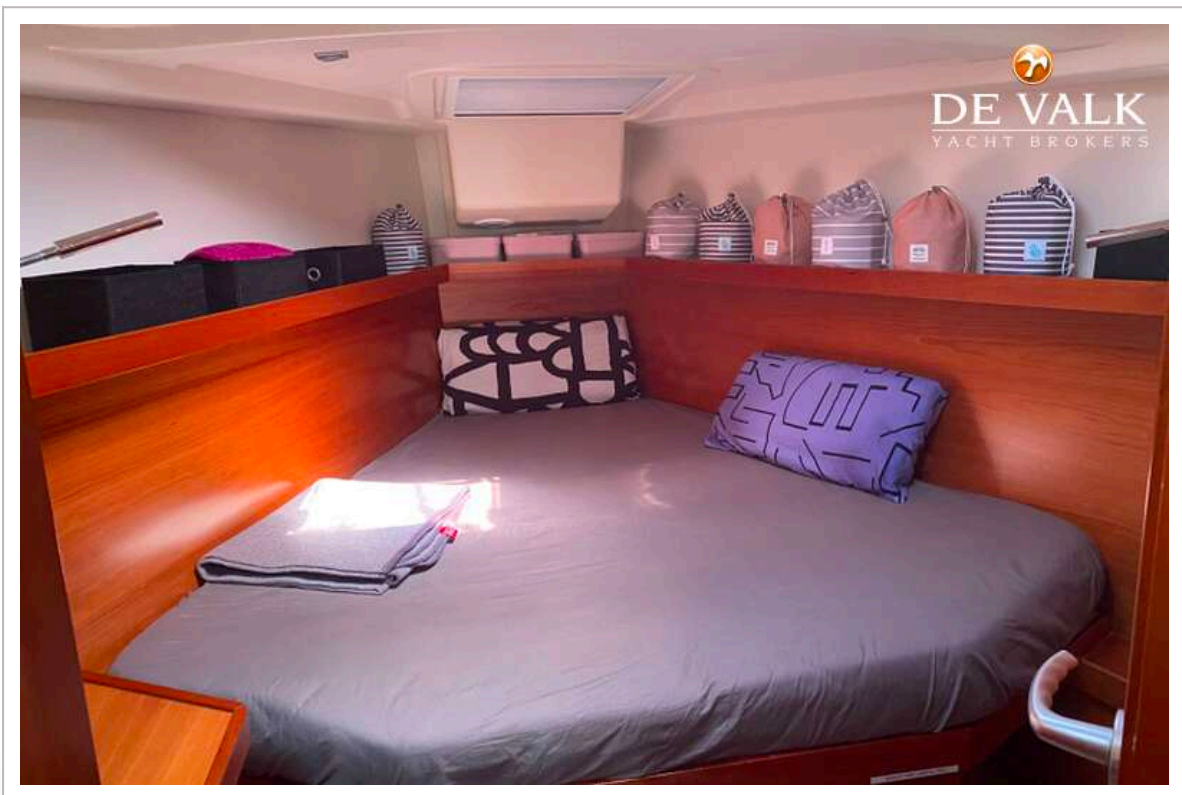
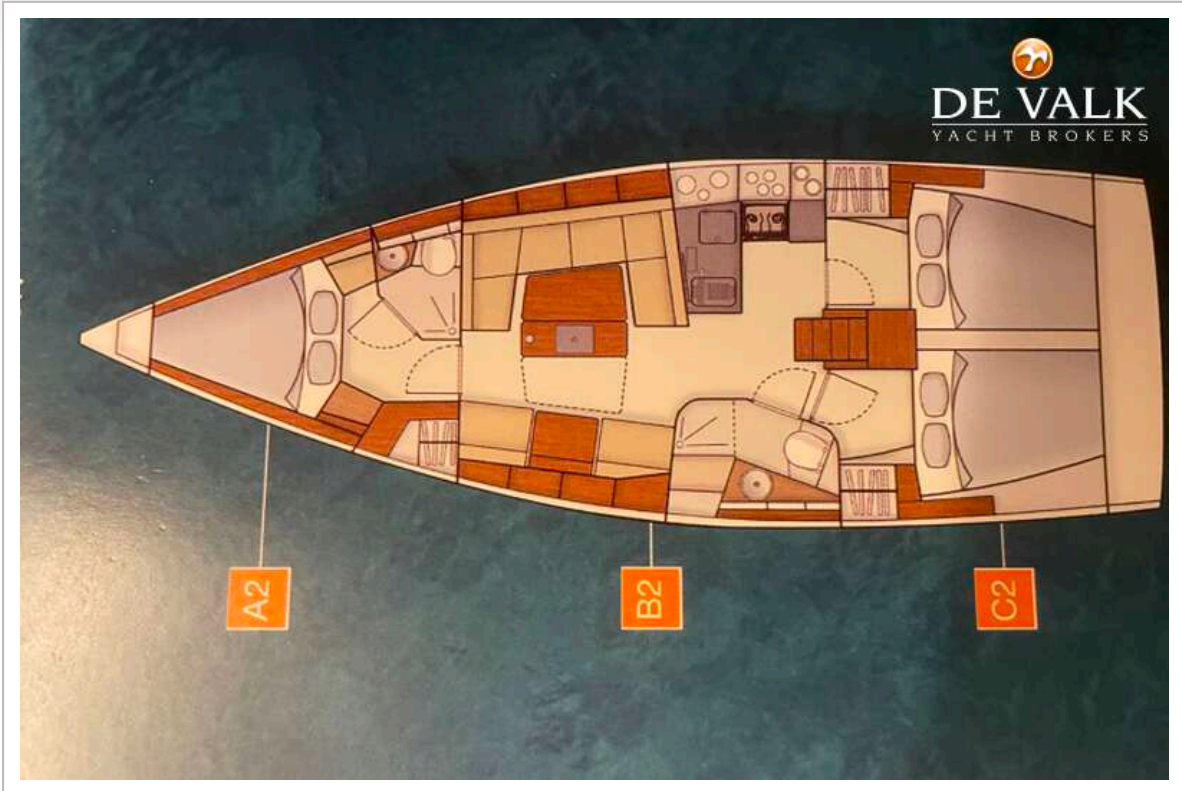
HANSE 415



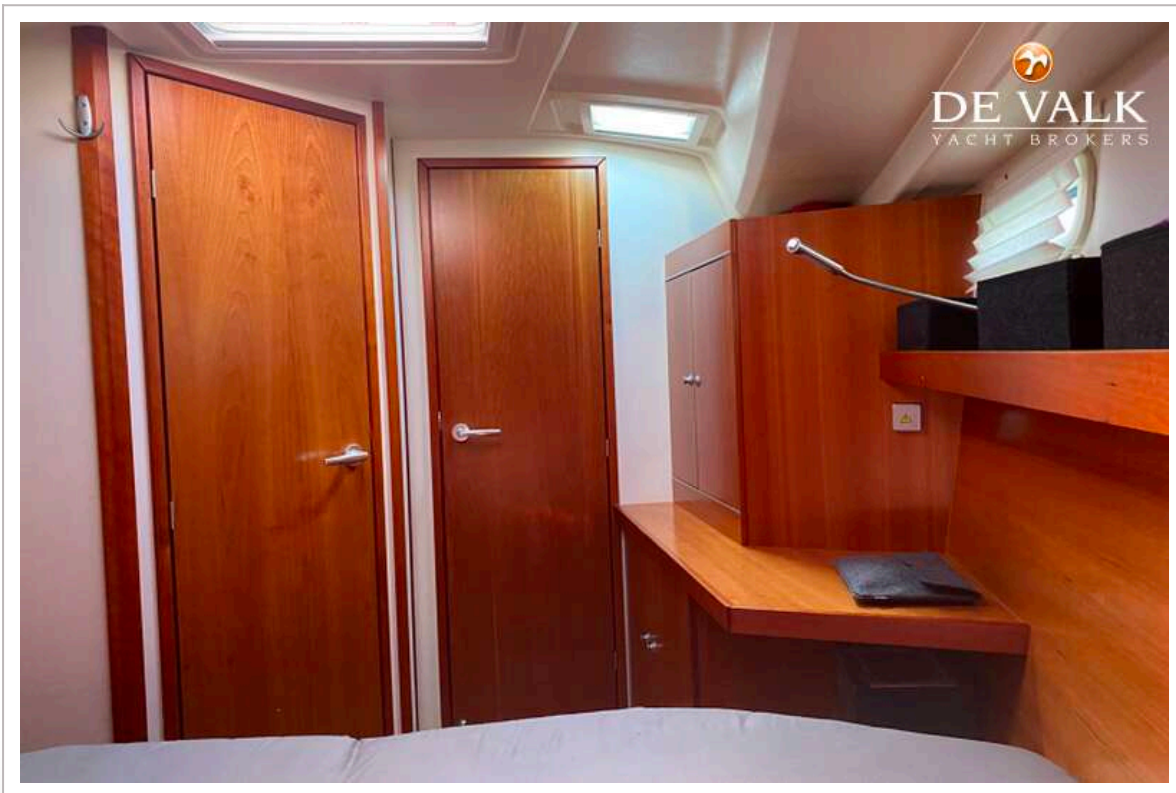
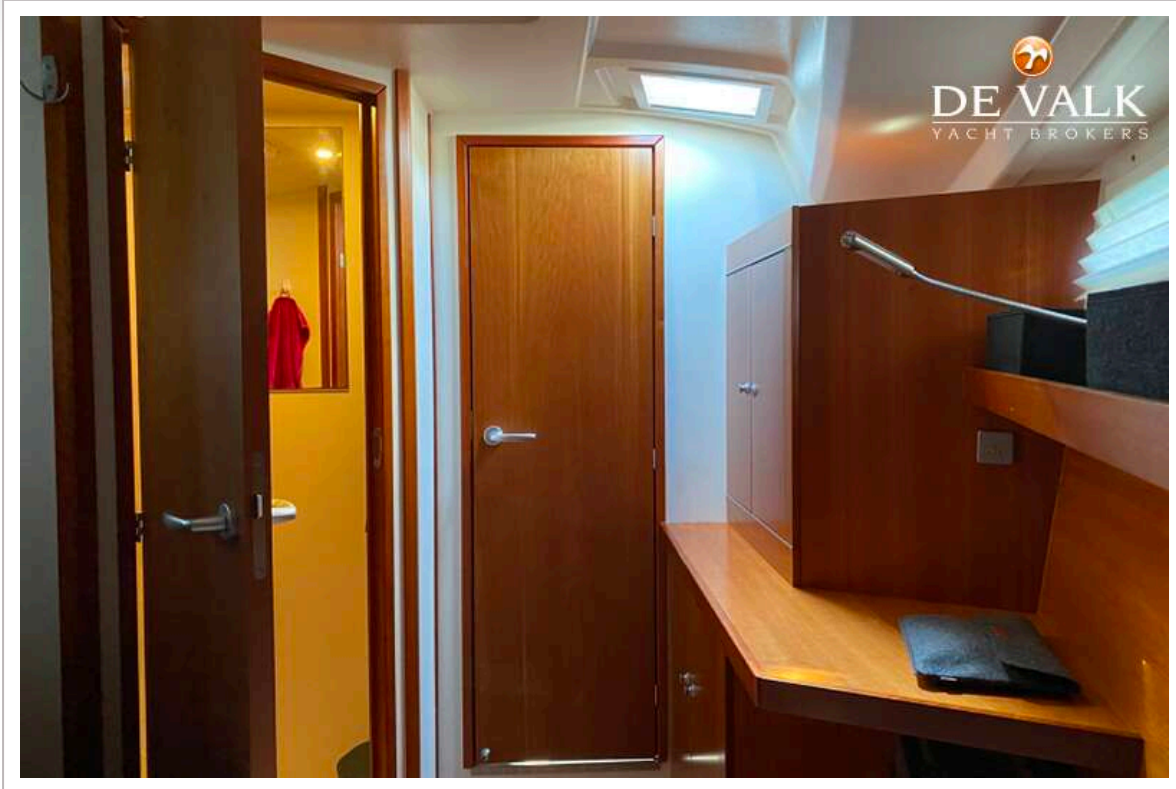
HANSE 415



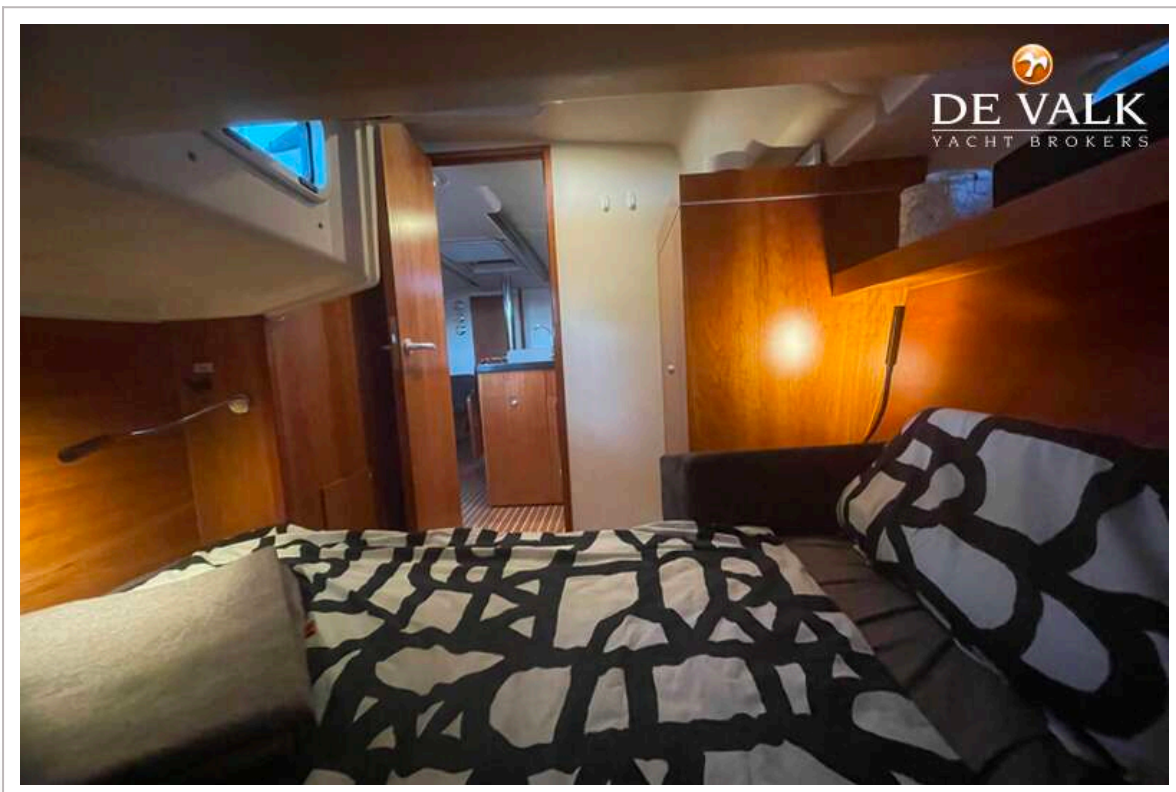
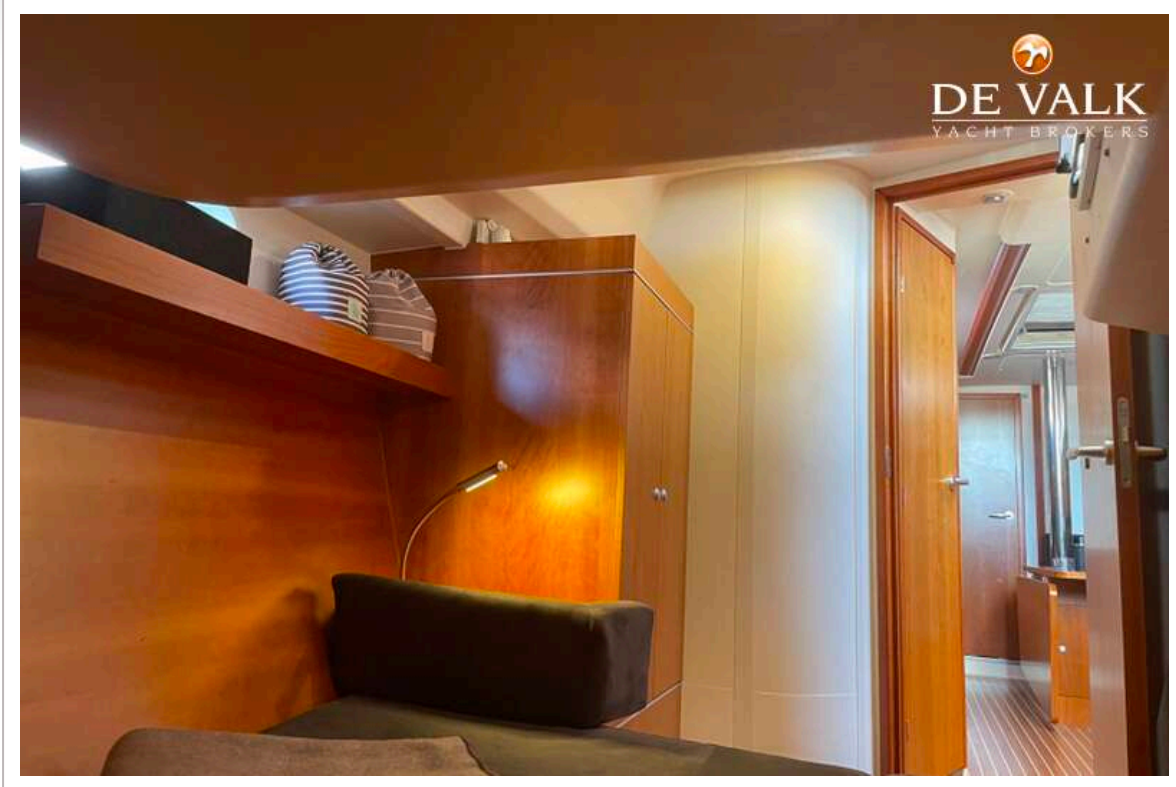
HANSE 415



HANSE 415



HANSE 415



HANSE 415

