



DE VALK
YACHT BROKERS



BAVARIA 46 CRUISER



DE VALK
YACHT BROKERS

BAVARIA 46 CRUISER

VAN DE MAKELAAR

The Bavaria Cruiser 46 is one of the best sailing yachts in her class. It would be hard to find a sailing yacht that offers more space, more comfort, and more luxury. She is easy to handle making her a pure sailing pleasure. With her large cockpit, spacious cabins, and comfortable salon there is ample room for relaxing and socializing. The Bavaria Cruiser 46 truly encapsulates what is important in a luxury cruiser!

Sofia Iliia-Salvanou

SPECIFICATIES

Afmetingen	13.65 x 4.33 x 1.90 (m)	Bouwer	BAVARIA YACHTBAU GMBH
Bouwjaar	2016	Hutten	4
Materiaal	Polyester	Slaapplaatsen	8
Motor(en)	1 x VOLVO PENTA D2-55 diesel	Pk/Kw	55.00 (pk), 40.48 (kw)
Vraagprijs	€ 199.000 (BTW Niet betaald)	Ligplaats	bij verkoopkantoor

CONTACT

Kantoor	De Valk Corfu	Telefoon	(+30) 266 111 8095
Adres	New Port of Corfu, near Gouvia Marina 490 83 Corfu Greece	E-mail	corfu@devalk.nl

DISCLAIMER

Hoewel er uiterste zorg besteed is aan de correctheid, volledigheid en actualiteit van onze informatie kunnen hieraan geen rechten worden ontleend.



BAVARIA 46 CRUISER

ALGEMEEN

Model	BAVARIA 46 CRUISER
Type	zeiljacht
Lengte (m)	13,65
Lengte waterlijn (m)	12,89
Breedte (m)	4,33
Diepgang (m)	1,90
Bouwjaar	2016
Gebouwd door	BAVARIA YACHTBAU GMBH
Land	Duitsland
Waterverplaatsing (t)	12,2
Ballast (ton)	gietijzer
Bruto tonnage	28,23
Netto tonnage	27,01
CE norm	A
Romp materiaal	polyester
Romp kleur	wit
Kiel type	vin kiel met bulb
Materiaal opbouw	polyester
Dek materiaal	polyester
Afwerking dek	anti-slip profiel
Afwerking opbouw	anti-slip profiel
Afwerking kuip	teak
Antifouling (jaar)	2024
Raamlijsten	aluminium
Brandstoftank (liter)	kunststof 250
Inhoudsmeter (brandstoftank)	ja
Drinkwatertank (liter)	kunststof 360
Inhoudsmeter (drinkwatertank)	ja
Vuilwatertank (liter)	210 (3X70)
Inhoudsmeter (vuilwatertank)	ja



BAVARIA 46 CRUISER

Vuilwatertank afvoer	dekafzuigpunt + ow lijn
Stuurwiel	kettingbesturing
Noodhelmstok	ja

ACCOMMODATIE

Hutten	4
Slaapplaatsen	8
Interieur	eiken
Indeling	4 CABINS PLUS 3 WC
Vloer	houtprint
Salon	ja
Kaartentafel	ja
Achterkajuit	ja
Dinette	ja
Schuifdeur naar kuip	ja
Openslaande deur naar kuip	ja
Keuken	ja
Aanrechtblad	kunststof
Spoelbak	roestvast staal
Kooktoestel	gas
Oven	ja
Koelkast	X 2
Warmwatersysteem	220V + motor
Waterdruksysteem	elektrisch
Waterkoker	ja
Kommaliewant	ja
Eigenaarshut	tweepersoonsbed
Kledingkast	ja
Badkamer	gedeeld
Toilet	gedeeld
Toilet Systeem	handbediening



BAVARIA 46 CRUISER

Wasbak	bij het toilet
Douche	gedeeld
Gastenhut 1	tweepersoonsbed
Kledingkast	ja
Badkamer	gedeeld
Toilet	gedeeld
Toilet systeem	handbediening
Wasbak	bij het toilet
Douche	gedeeld
Gastenhut 2	tweepersoonsbed
Kleerkast	ja
Badkamer	en suite
Toilet	en suite
Toilet systeem	handbediening
Wasbak	in de badkamer
Douche	en suite
Gastenhut 3	tweepersoonsbed
Kleerkast	ja
Badkamer	ja
Toilet	en suite
Toilet systeem	handbediening
Wasbak	in de badkamer
Douche	en suite

MOTOR(EN)

Aantal motoren	1
Merk	VOLVO PENTA
Type	D2-55
Pk	55
kW	40.48
Brandstof	diesel



BAVARIA 46 CRUISER

Maximale snelheid (kn)	7
Kruissnelheid (kn)	6,5
Verbruik (ltr/uur)	5,5
Motoruren	3180
Koelsysteem motor	direct buitenwater
Aandrijving	sail-drive
Motorbediening	mechanisch
Keerkoppeling	mechanisch
Boegschroef	elektrisch
Uitlaatsysteem	watergekoeld
Type schroef	vast
Schroefbladen	3
Handlenspomp	ja
Elektrische lenspomp	ja
Accu's	ja
Startaccu	ja
Lichtaccu	ja
Navigatie accu	ja
Boegschroefaccu	NEW 2024
Accu monitor	ja
Acculader	ja
Zonnecellen	ja
Walstroom	met kabel
Scheidingstrafo	ja

NAVIGATIE

Kompas	ja
Dieptemeter/log	ja
Windmeetset	ja
Marifoon	X 2, Batteries NEW 2023
Autopiloot	ja



BAVARIA 46 CRUISER

Plotter/GPS	ja
Elektronische kaart(en)	ja
AIS ontvanger	ja
AIS transponder	ja
Epirb	ja
Navigatieverlichting	ja

UITRUSTING

Buiskap	ja
Bimini	ja
Kuipkussens	ja
Kuiptafel	ja
Zwemplatform	ja
Zwemtrap	roestvast staal
Loopplank	ja
Dekdouche	ja
Anker	Delta
Ankerketting	75m
Anker 2	Danforth
Ankerketting	20m
Ankerlier	elektrisch
Bijboot	opblaasbaar
Buitenboordmotor	ja
Zeereeling	roestvast staal
Handgreep (opbouw)	roestvast staal
Reddingsvlot	ja
Reddingsvlot (pers)	tas 10
Reddingsvlot laatst gekeurd	09.04.2024
Zwemvesten	ja
Veiligheidsharnas	ja
Reddingsboei	ja



BAVARIA 46 CRUISER

Hoorn	ja
Verrekijker	ja
Radar reflektor	ja
Stootkussens	ja
Landvasten	ja
Reserve onderdelen	ja
Gereedschap	ja
Radio-cd speler	ja
Kuipspeakers	ja
Speakers in salon	ja
Klok - barometer	ja
Brandblusser	ja
Brandblusser laatst gekeurd	14.02.2024
Extra info	OWNERS SINCE 2016
Extra info	ANTI FOULING EVERY YEAR

TUIGAGE

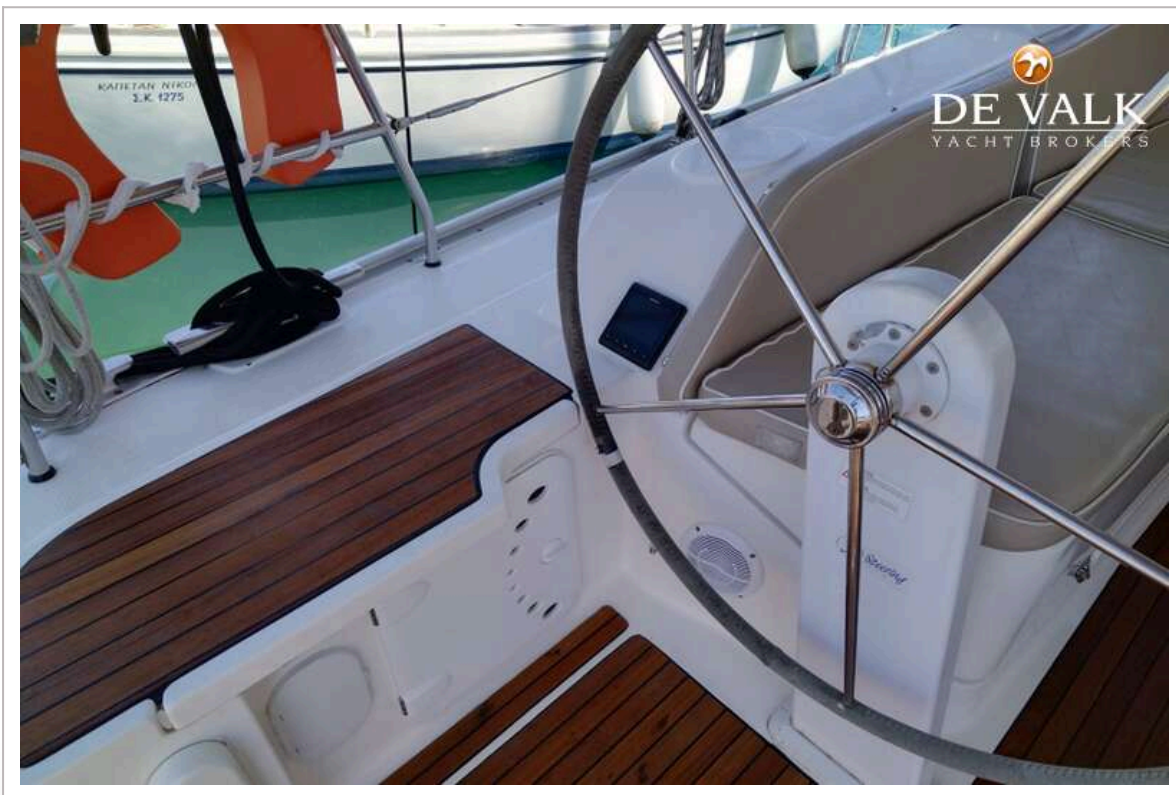
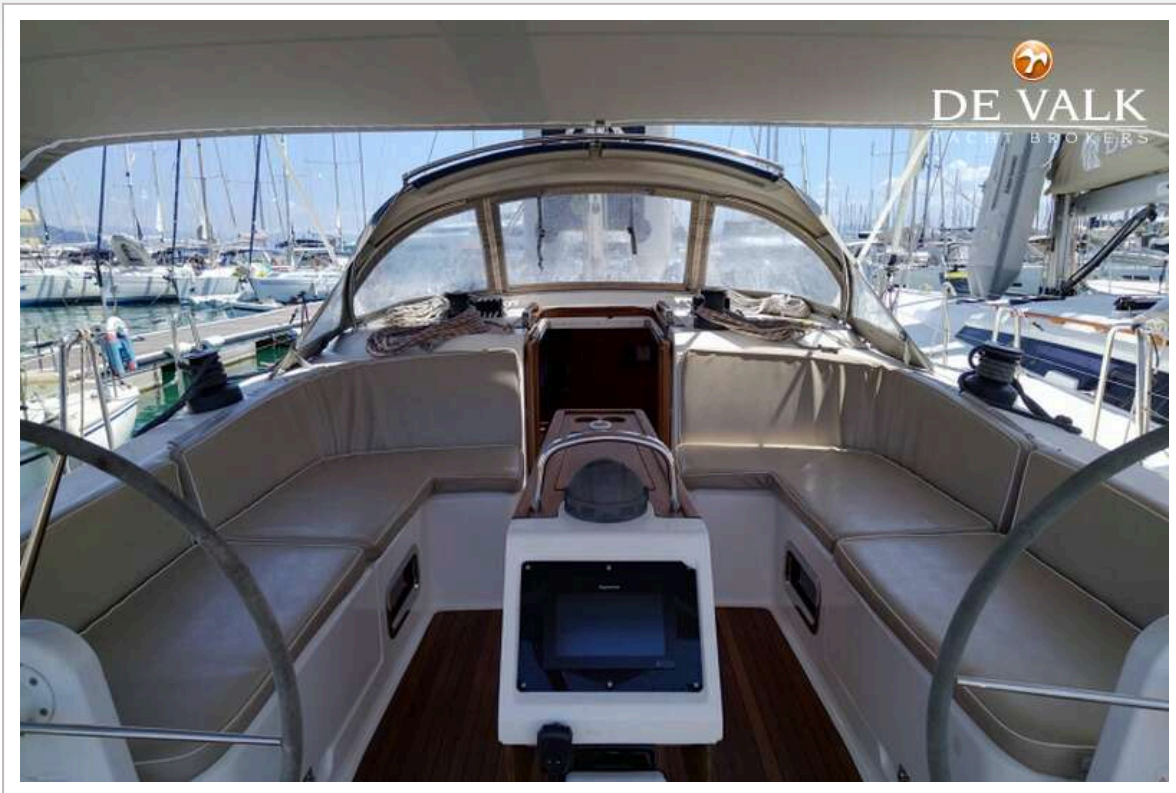
Standaard want	draad
Merk mast	Seldén
Materiaal mast	aluminium
Grootzeil	NEW 2023, IN MAST FURLER
Genua	NEW 2023, Furler
Stormfok	ja
Reefinstallatie	rolgrootzeil in de mast
Achterstagspanner	mechanisch
Giekneerhouder	mechanisch en talie
Genua schootlieren	ja
Multifunctionele lieren	val/schoot lieren



BAVARIA 46 CRUISER



BAVARIA 46 CRUISER



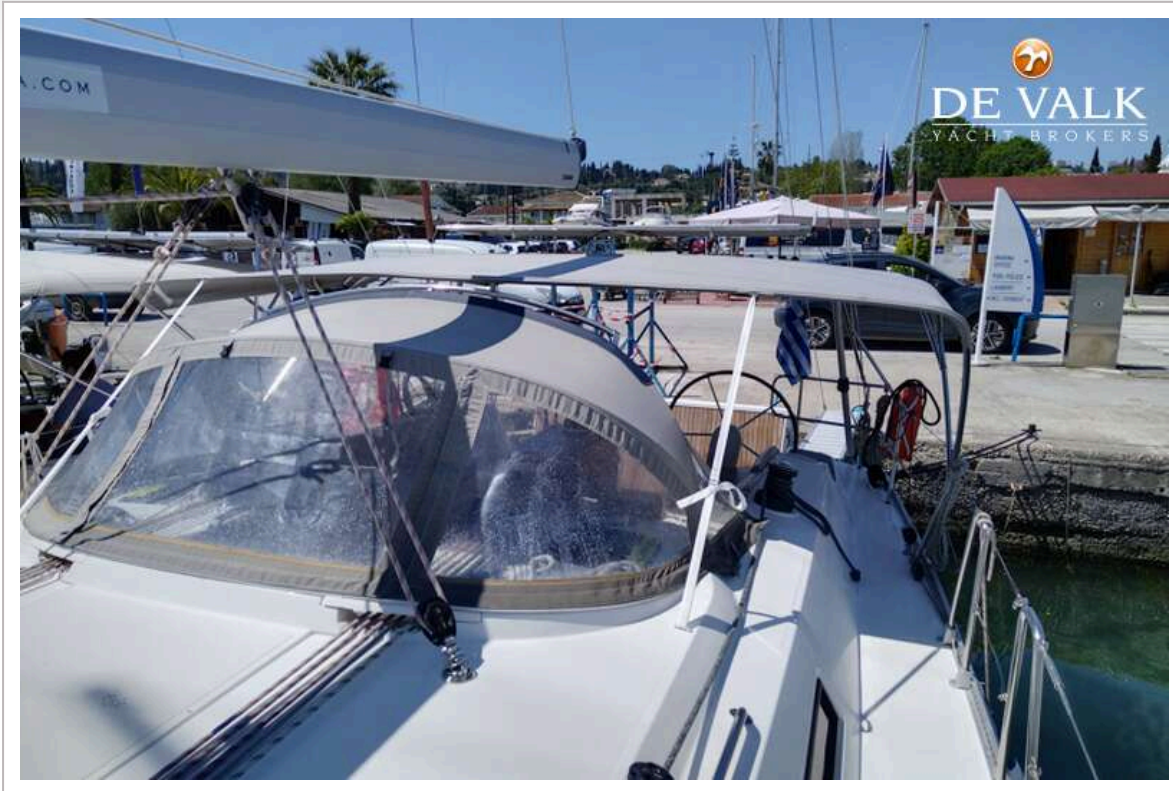
BAVARIA 46 CRUISER



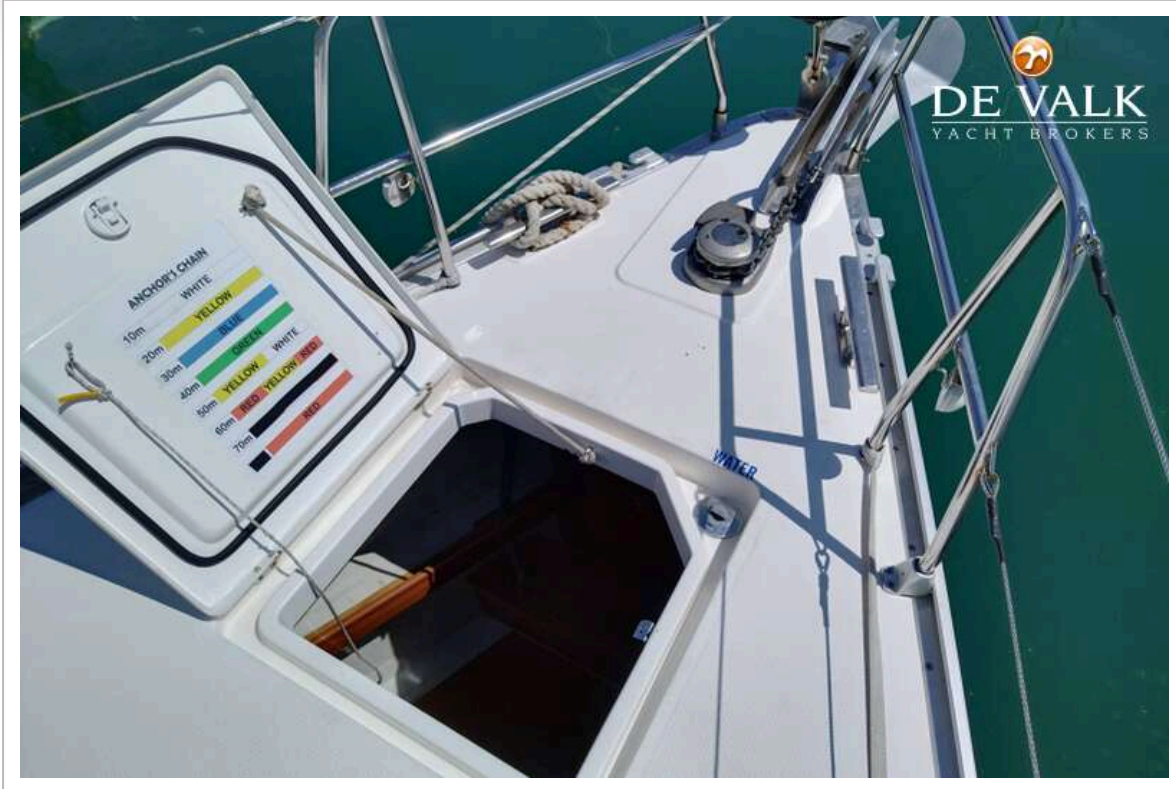
BAVARIA 46 CRUISER



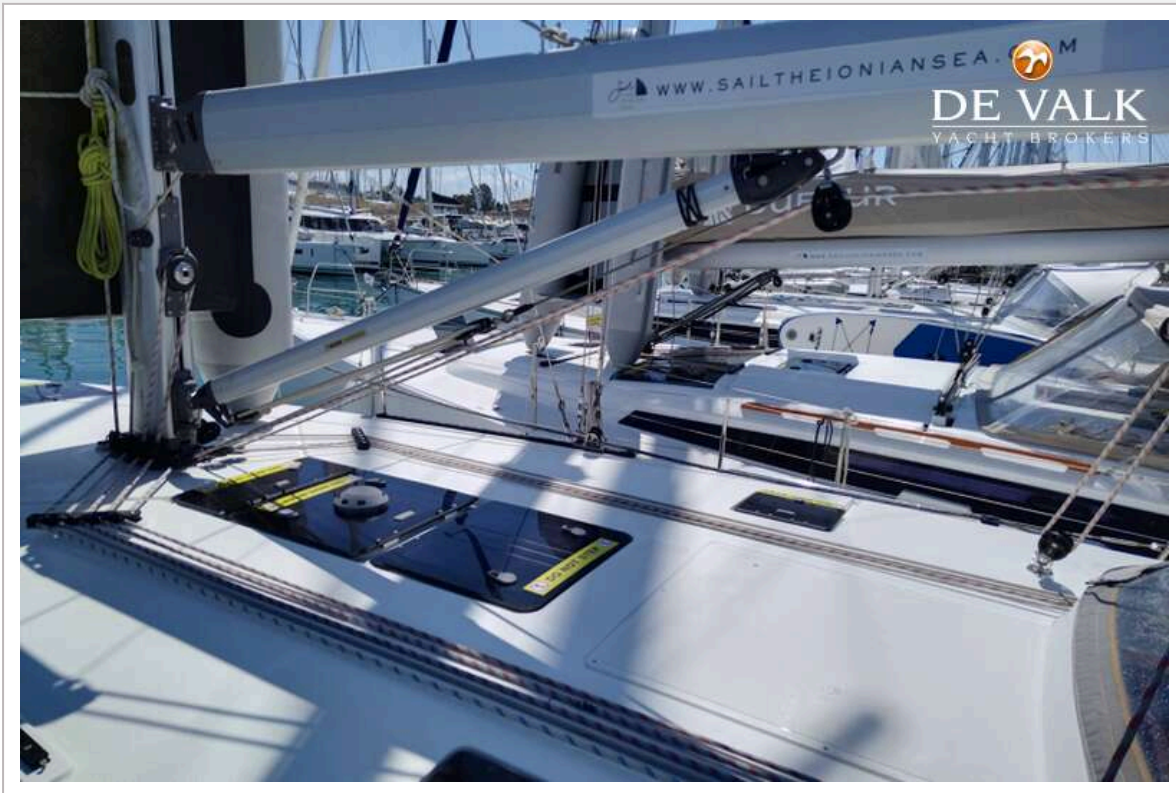
BAVARIA 46 CRUISER



BAVARIA 46 CRUISER



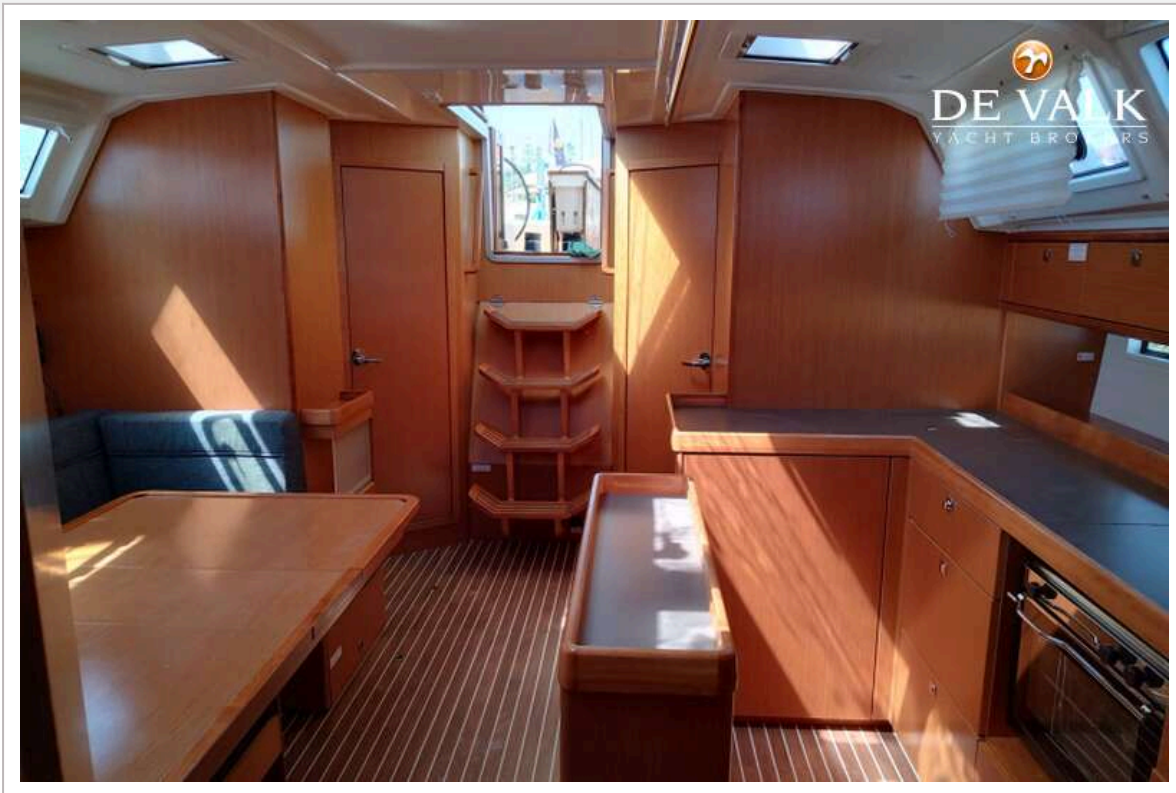
BAVARIA 46 CRUISER



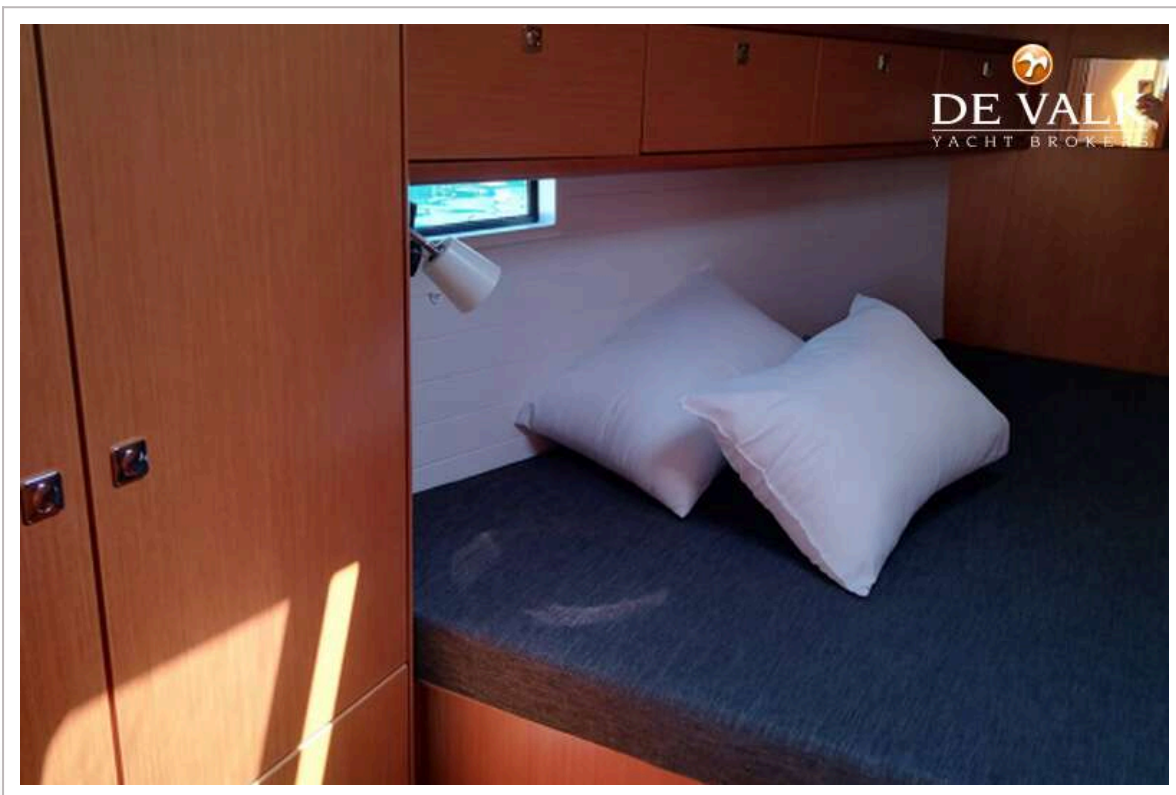
BAVARIA 46 CRUISER



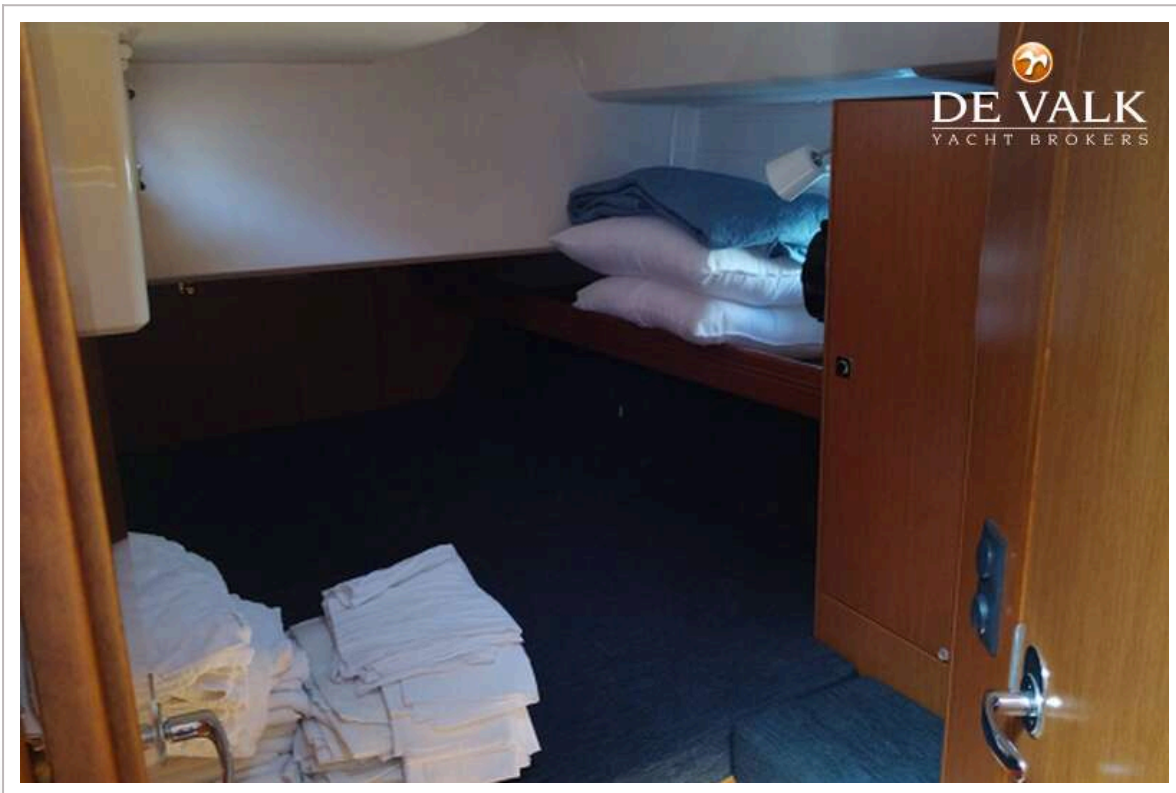
BAVARIA 46 CRUISER



BAVARIA 46 CRUISER



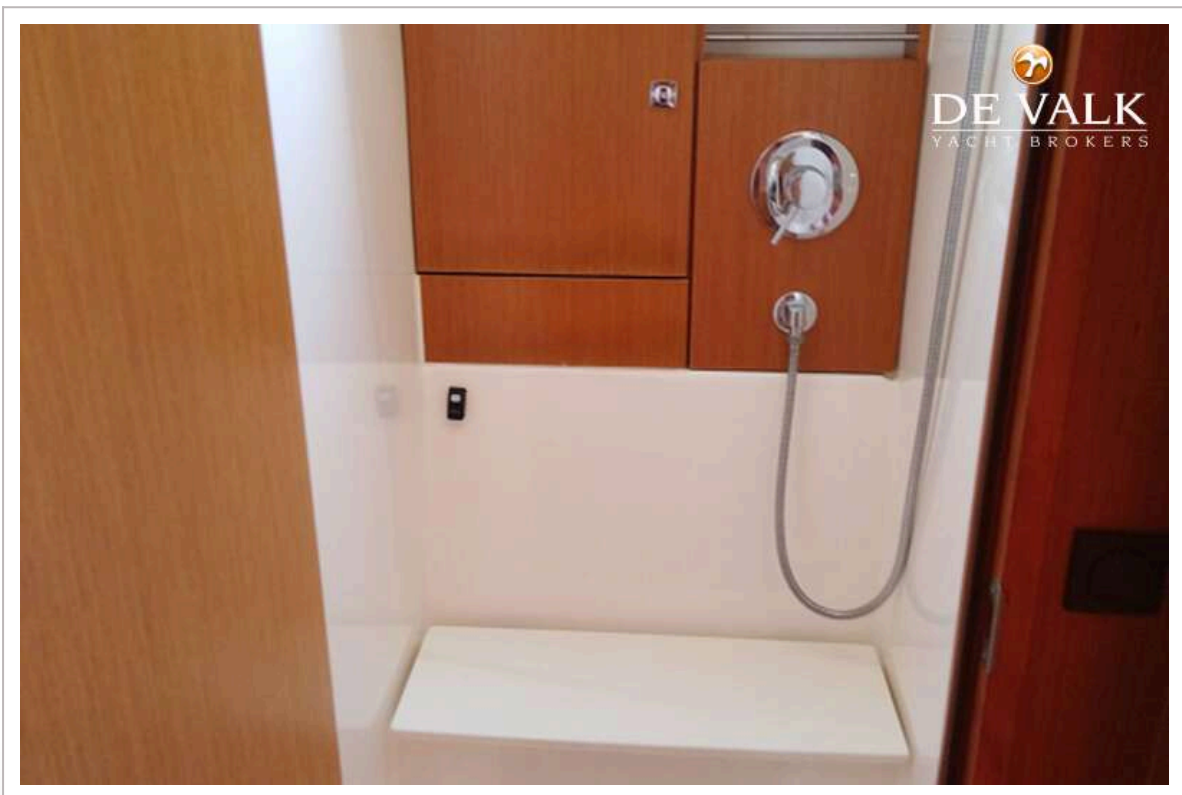
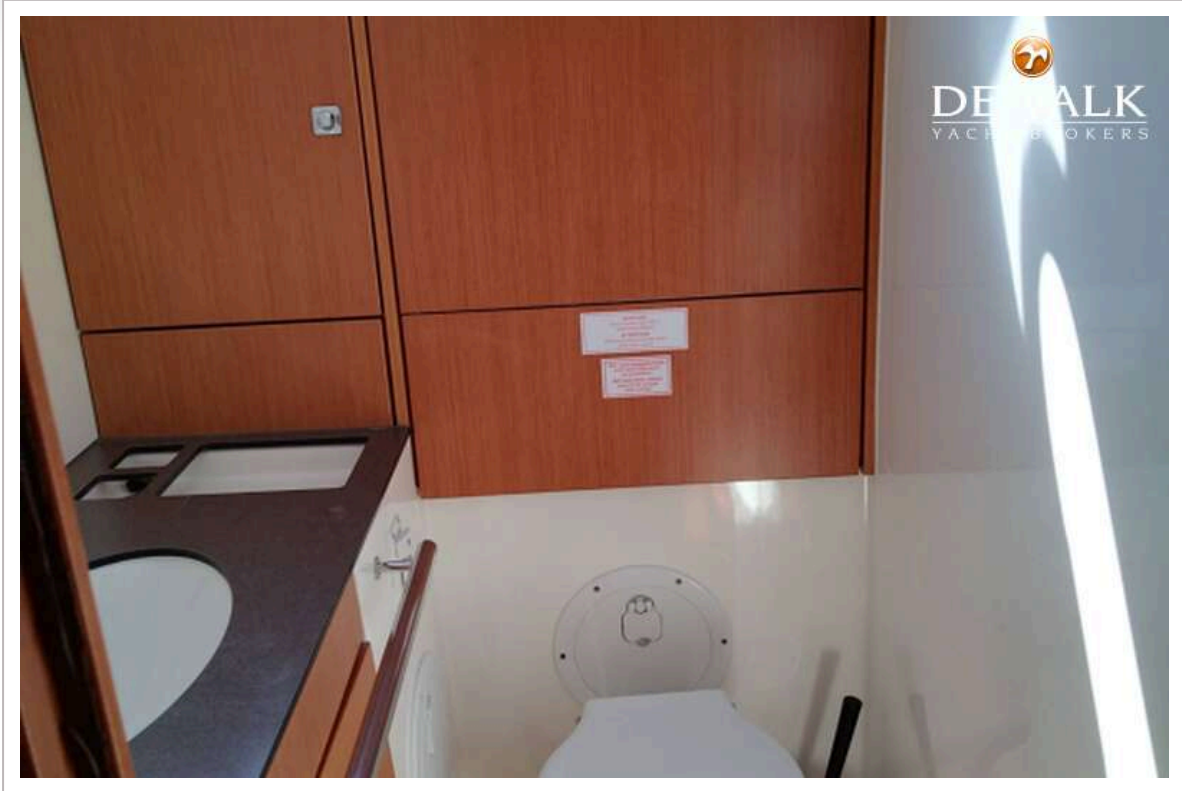
BAVARIA 46 CRUISER



BAVARIA 46 CRUISER



BAVARIA 46 CRUISER



BAVARIA 46 CRUISER

