



K  
RIS

## DANISH FLOWER 35



**DE VALK**  
YACHT BROKERS

# DANISH FLOWER 35

## VAN DE MAKELAAR

De Danish Flower 35 genaamd "Jaro" is een nette en goed onderhouden motorsailor, gebouwd met oog voor kwaliteit en comfort. Dankzij de betrouwbare Perkins dieselmotor en de in 2020 nieuw geïnstalleerde boegschroef is het schip bijzonder gemakkelijk te manoeuvreren, zelfs in krappe havens. Aan boord vind je een ruime salon met een aparte dinette, wat zorgt voor een aangename en functionele leefruimte. De centrale verwarming van Kabola maakt het verblijf aan boord extra comfortabel, zelfs op koudere dagen. Ideaal voor langere tochten of een ontspannen verblijf aan boord, het hele jaar door.

*Jochem Heijermans*

## SPECIFICATIES

<b>Afmetingen</b>	11.70 x 3.60 x 1.60 (m)	<b>Bouwer</b>	Bloemsma
<b>Bouwjaar</b>	1988	<b>Hutten</b>	
<b>Materiaal</b>	Staal	<b>Slaapplaatsen</b>	
<b>Motor(en)</b>	1 x Perkins 4236 diesel	<b>Pk/Kw</b>	83.00 (pk), 61.09 (kw)
<b>Vraagprijs</b>	€ 97.500 (BTW Betaald)	<b>Ligplaats</b>	elders / niet bij verkoopkantoor

## CONTACT

<b>Kantoor</b>	De Valk Belgium	<b>Telefoon</b>	+3258680218
<b>Adres</b>	1401 PT Nieuwpoort Belgium	<b>E-mail</b>	belgium@devalk.nl

## DISCLAIMER

Hoewel er uiterste zorg besteed is aan de correctheid, volledigheid en actualiteit van onze informatie kunnen hieraan geen rechten worden ontleend.



## ALGEMEEN

<b>Model</b>	DANISH FLOWER 35
<b>Type</b>	motorzeiler
<b>Lengte (m)</b>	11,70
<b>Breedte (m)</b>	3,60
<b>Diepgang (m)</b>	1,60
<b>Stahoogte (m)</b>	2,00
<b>Bouwjaar</b>	1988
<b>Gebouwd door</b>	Bloemsma
<b>Land</b>	Nederland
<b>Ballast (ton)</b>	3,5
<b>Romp materiaal</b>	staal
<b>Romp kleur</b>	zwart
<b>Rompvorm</b>	multiknikspant
<b>Kiel type</b>	doorlopende kiel
<b>Materiaal opbouw</b>	staal
<b>Stootlijst</b>	staal
<b>Dek materiaal</b>	staal
<b>Afwerking dek</b>	anti-slip verf
<b>Afwerking opbouw</b>	anti-slip verf
<b>Afwerking kuip</b>	anti-slip verf
<b>Antifouling (jaar)</b>	2022
<b>Raamlijsten</b>	aluminium
<b>Raammateriaal</b>	hardglas 12mm
<b>Dekluik</b>	ja
<b>Patrijspoorten</b>	staal
<b>Brandstoftank (liter)</b>	200
<b>Inhoudsmeter (brandstoftank)</b>	ja
<b>Brandstof dagtank (liter)</b>	80
<b>Inhoudsmeter (dagtank)</b>	ja
<b>Drinkwatertank (liter)</b>	staal 400



Inhoudsmeter (drinkwatertank)	ja
Vuilwatertank (liter)	ja
Vuilwatertank afvoer	pomp
Stuurwiel	hydraulisch
Binnen stuurstand	ja
Buiten stuurstand	ja
Noodhelmstok	ja

## ACCOMMODATIE

Interieur	eiken
Vloer	teak en holly
Open kuip	ja
Salon	ja
Stahoogte salon (m)	1,95
Verwarming	centrale verwarming Kabola
Dinette	ja
Dinette om te bouwen	ja
Openslaande deur naar kuip	ja
Keuken	ja
Aanrechtblad	hout
Spoelbak	roestvast staal
Kooktoestel	gas Eno (2009)
Oven	Eno (2009)
Warmwatersysteem	geiser op gas
Waterdruksysteem	elektrisch
Eigenaarshut	tweepersoonsbed
Kledingkast	hangend/lades/legplanken
Badkamer	en suite
Toilet	en suite
Toilet Systeem	handbediening
Wasbak	in de badkamer



## MOTOR(EN)

Aantal motoren	1
Merk	Perkins
Type	4236
Pk	83
kW	61.09
Brandstof	diesel
Geïnstalleerd in jaar	1988
Koelsysteem motor	indirecte warmtewisselaar
Aandrijving	schroefas
Motorbediening	bowden kabels
Keerkoppeling	hydraulisch
Boegschroef	elektrisch Vetus (2020)
Uitlaatsysteem	watergekoeld
Type schroef	vast
Smering schroefas	vet
Handlenspomp	ja
Elektrische lenspomp	ja
Elektrische installatie	12V/220V
Accu's	3x
Accu monitor	ja
Acculader	12V/60Ah
Omvormer	Mastervolt 1200W
Windgenerator	ja
Zonnecellen	4x
Walstroom	met kabel

## NAVIGATIE

Kompas	ja
Multi control display	Raymarine (2020)
Dieptemeter	Seafarer 501



Log	Raymarine (2020)
Marifoon	Sailtron RT80 + ICOM ic-m 21
Autopiloot	Robertson
Roerstand aanwijzer	VDO
GPS	GPS Shipmate RS 5700 + Garmin 72
Radar/plotter	Raytheon RL80C
Navigatieverlichting	ja

## UITRUSTING

Vaste ramen	ja
Bimini	ja
Kuipkussens	ja
Kuiptafel	ja
Anker	ja
Ankerketting	40m
Ankerlier	elektrisch (2020)
Kaapstander	ja
Zeereling	draad
Handgreep (opbouw)	roestvast staal
Zij-instap in reling	2x
Hekstoel	ja
Preekstoel	ja
Ruitenwischer	ja
Stootkussens	ja
Landvasten	ja
Radio	ja
Speakers in salon	ja

## TUIGAGE

Tuigage	kits-kotter
Staand want	draad



Materiaal mast	aluminium
Zalingen	2x
Grootzeil	Wittevrongel (2010)
Grootzeilhuik	ja
Genua	Wittevrongel (2010)
Spinnaker	ja
Zelf kerende fok installatie	ja
Primaire schootlieren	ja
Genua schootlieren	ja

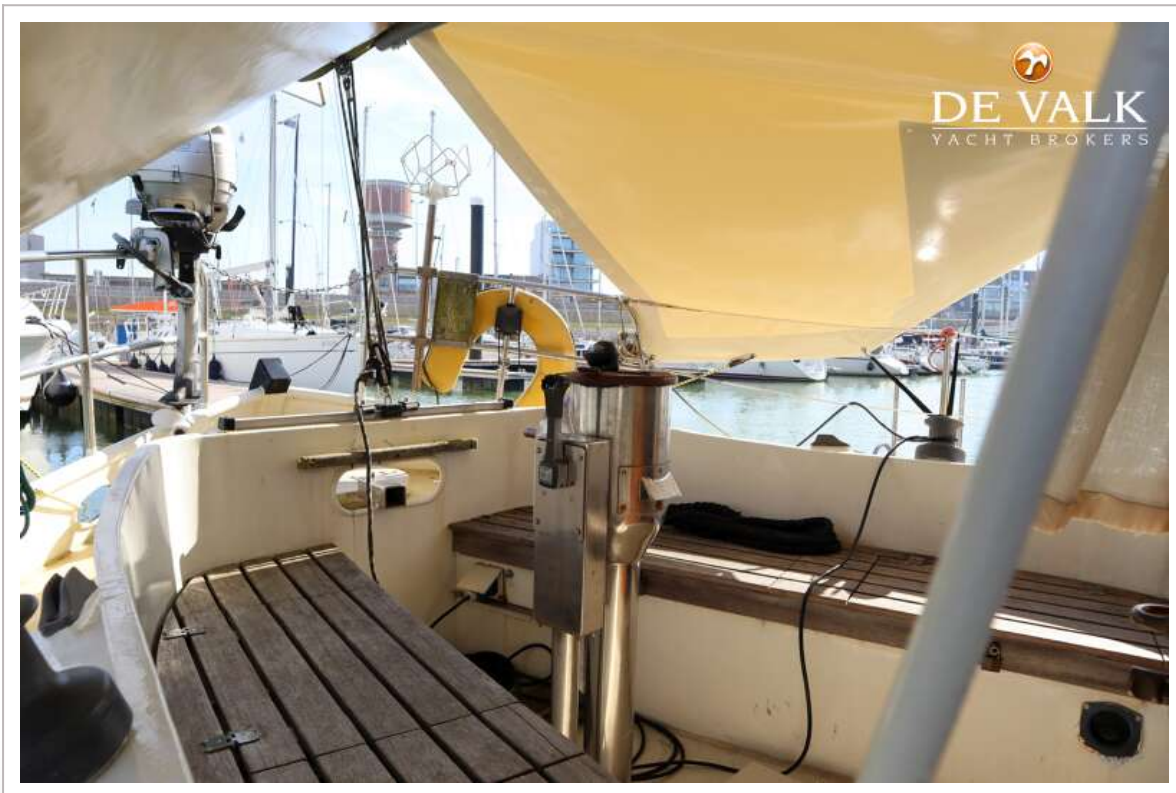




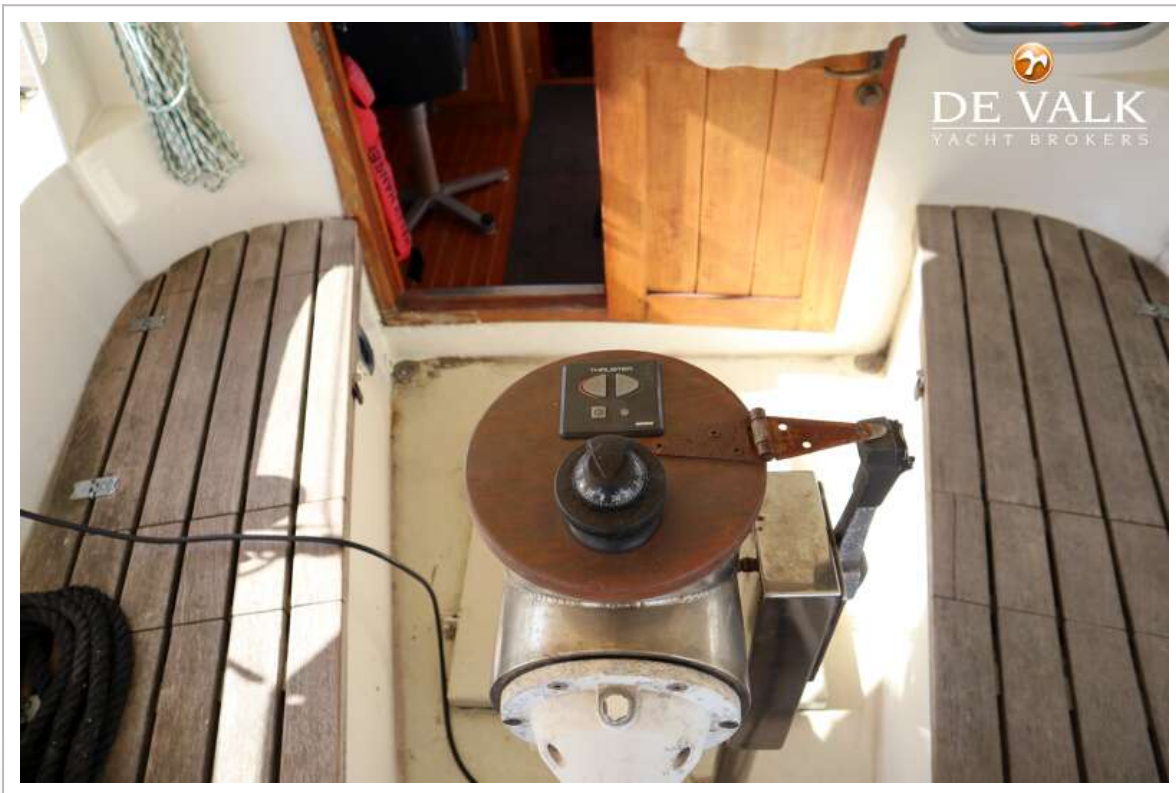
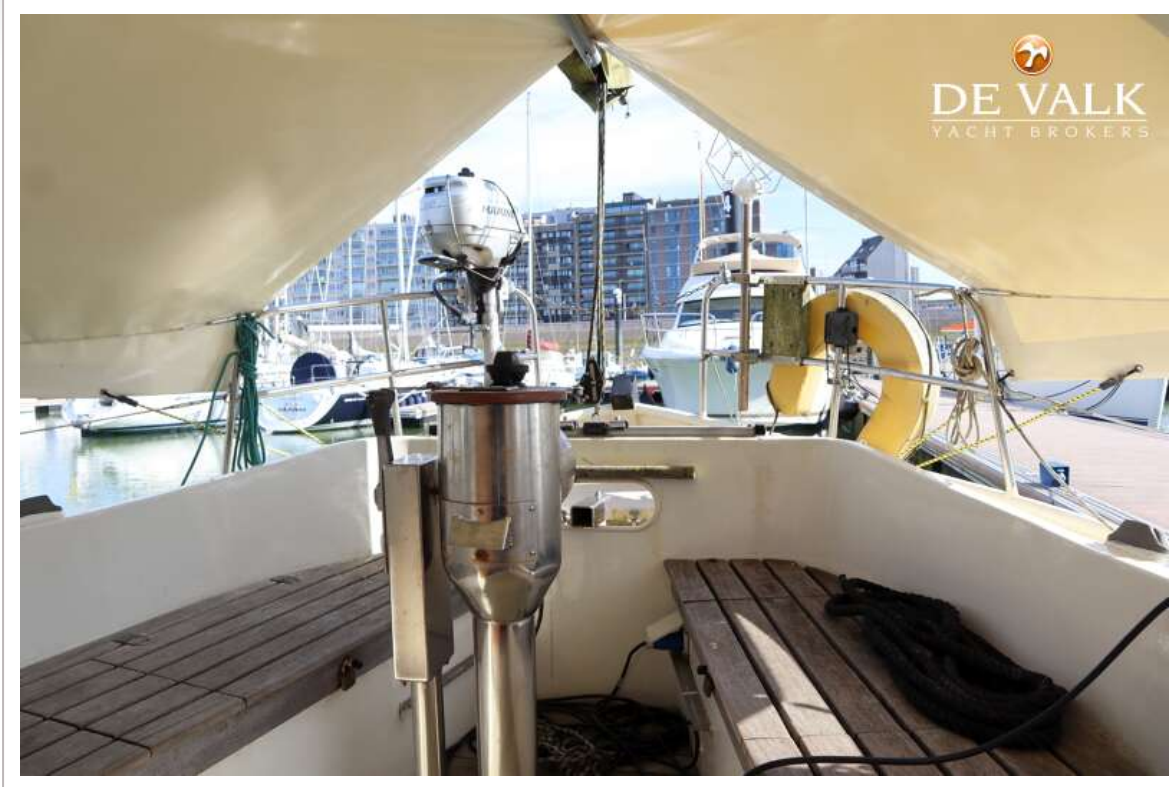




# DANISH FLOWER 35



# DANISH FLOWER 35

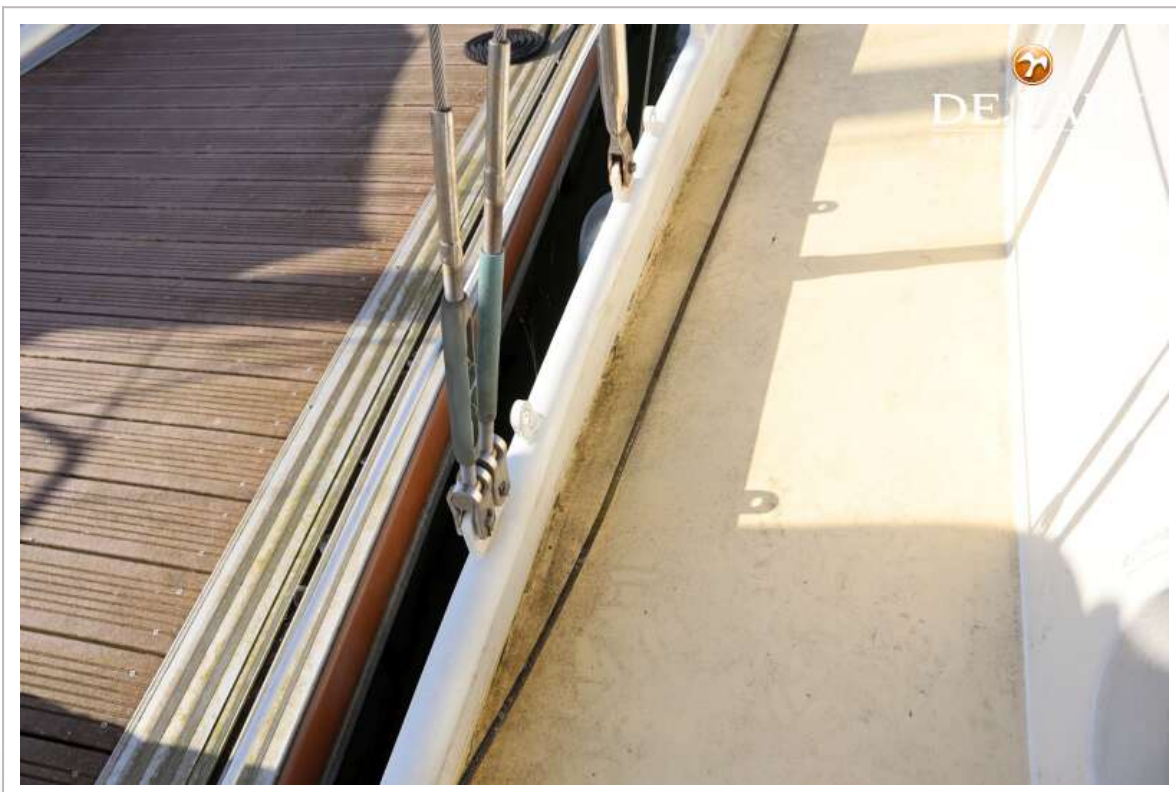




# DANISH FLOWER 35

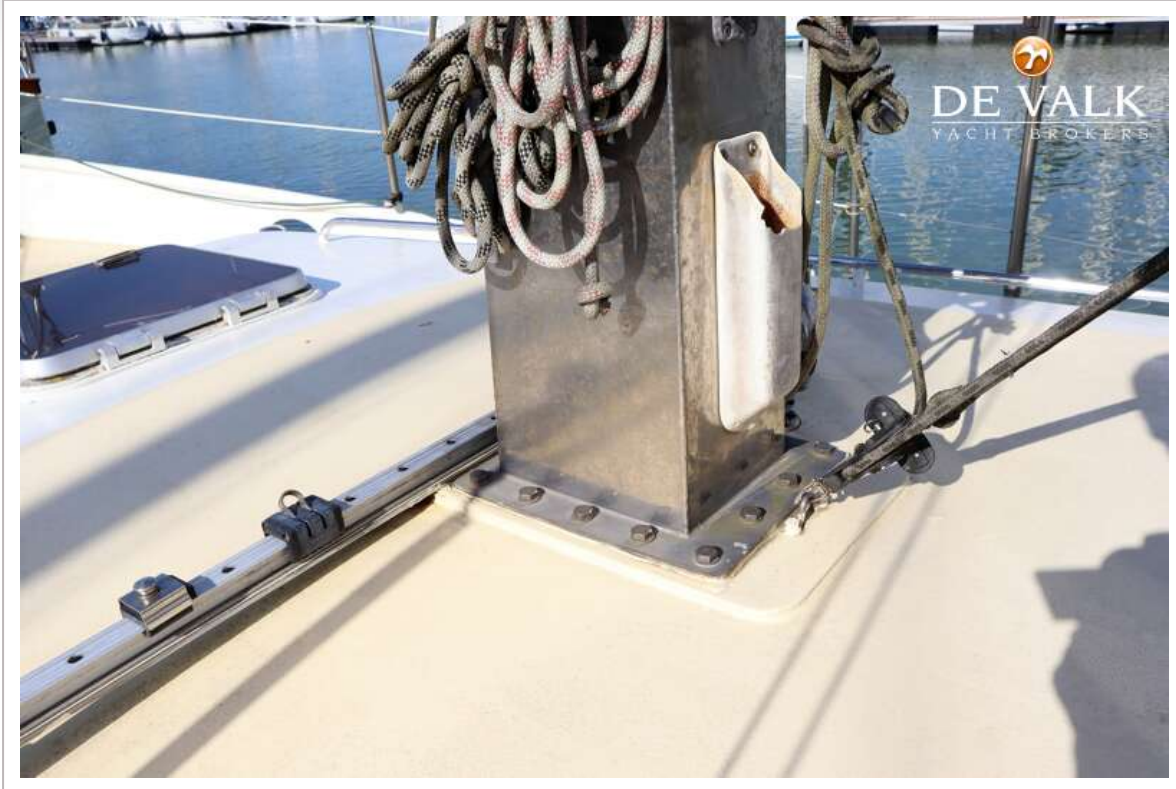


# DANISH FLOWER 35

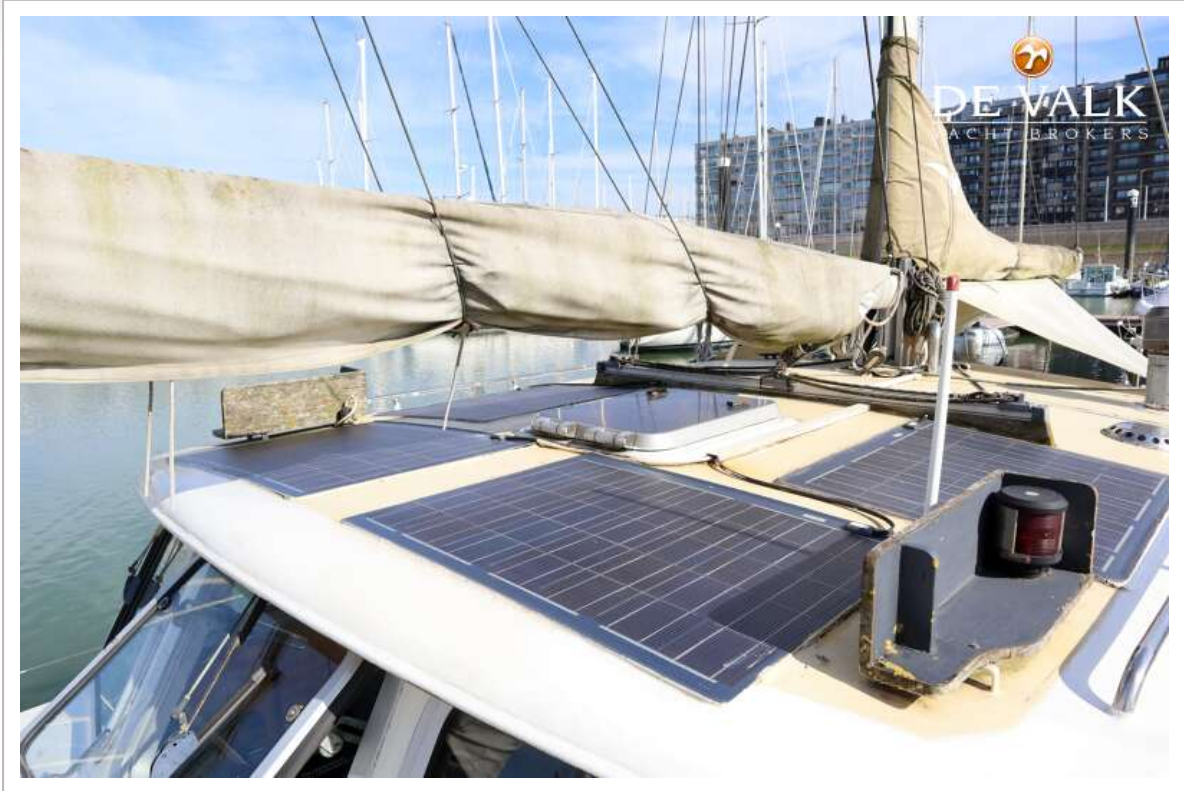




# DANISH FLOWER 35

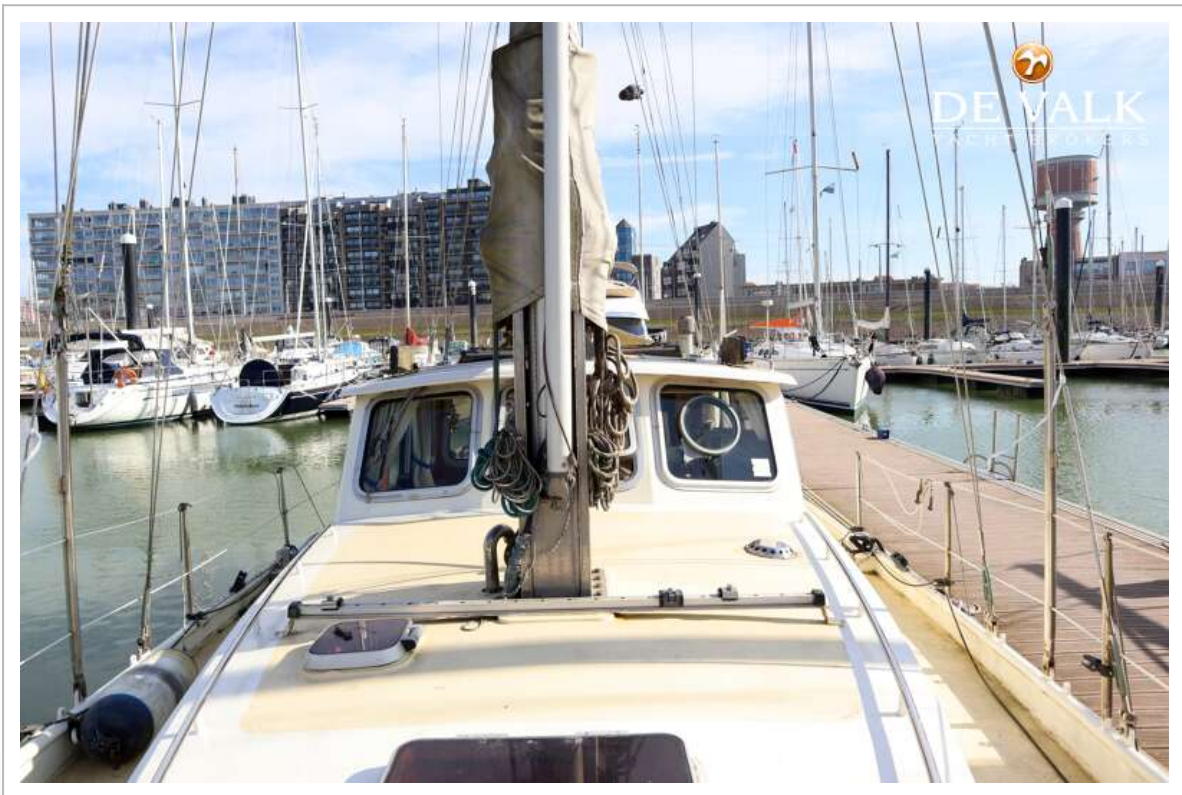


# DANISH FLOWER 35





# DANISH FLOWER 35

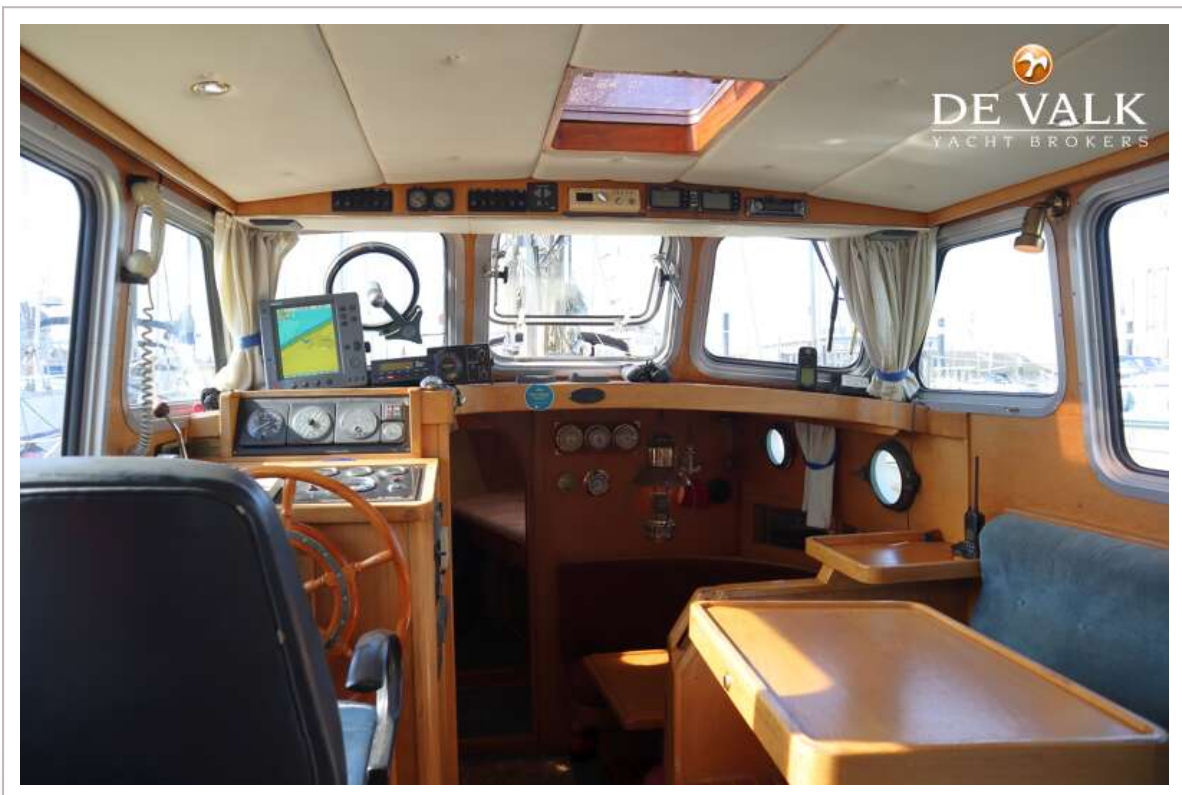
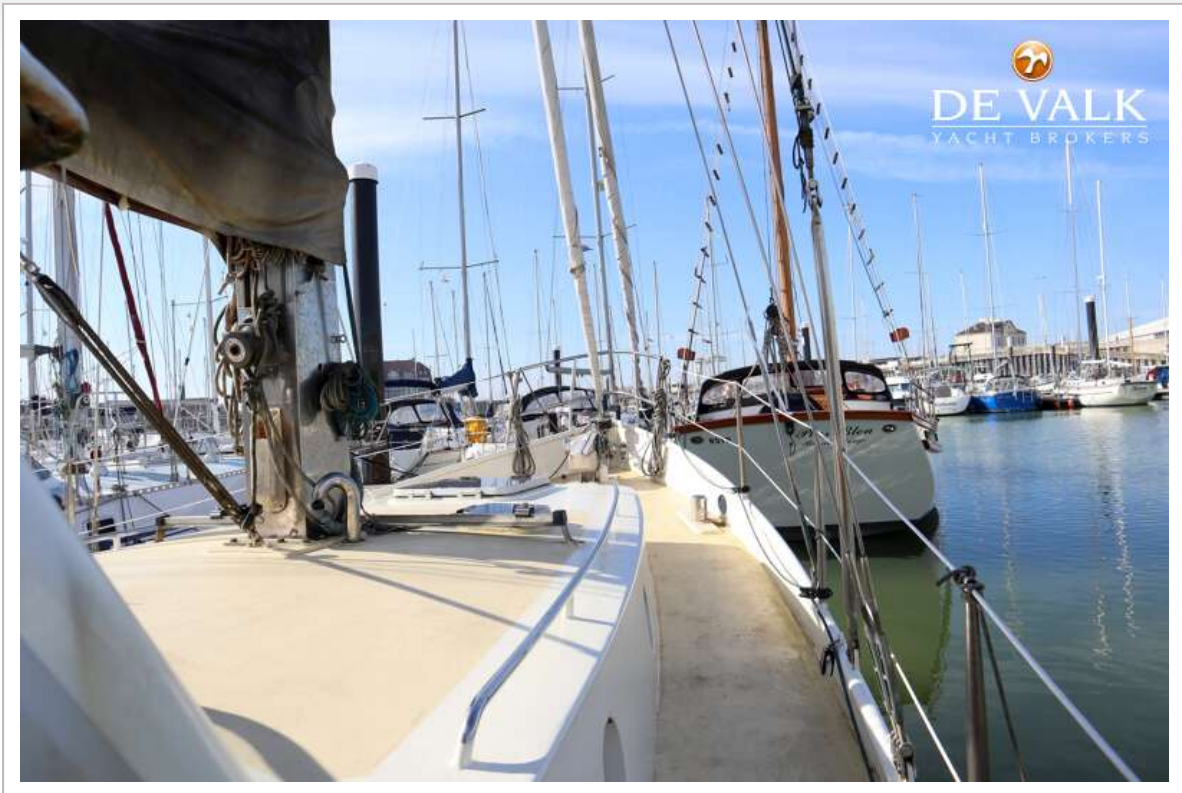


# DANISH FLOWER 35

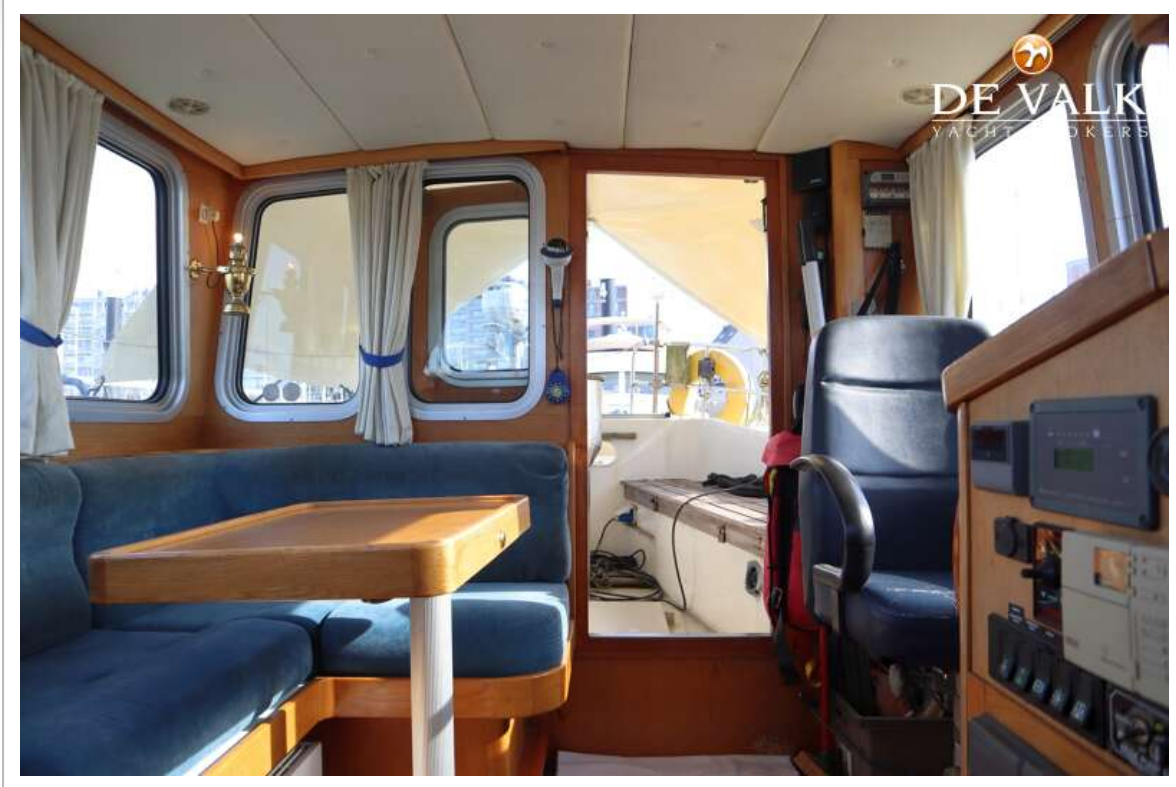




# DANISH FLOWER 35



# DANISH FLOWER 35





# DANISH FLOWER 35

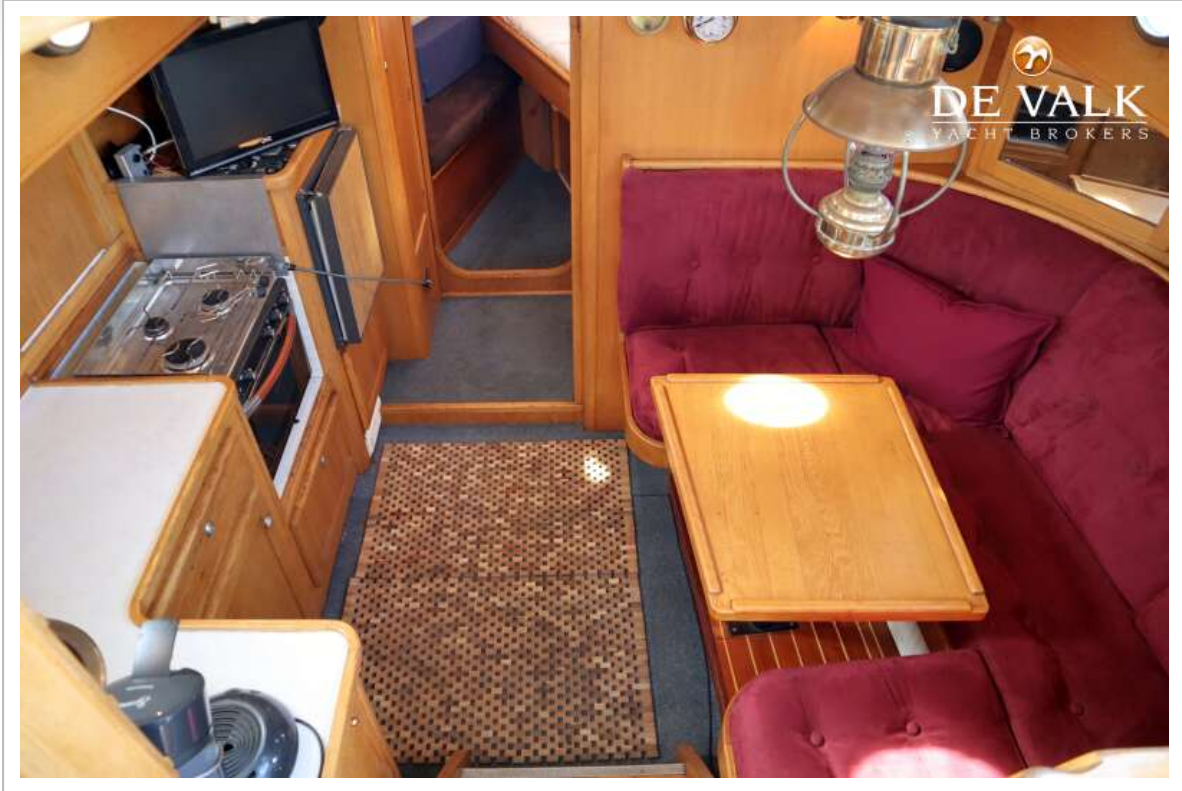


# DANISH FLOWER 35

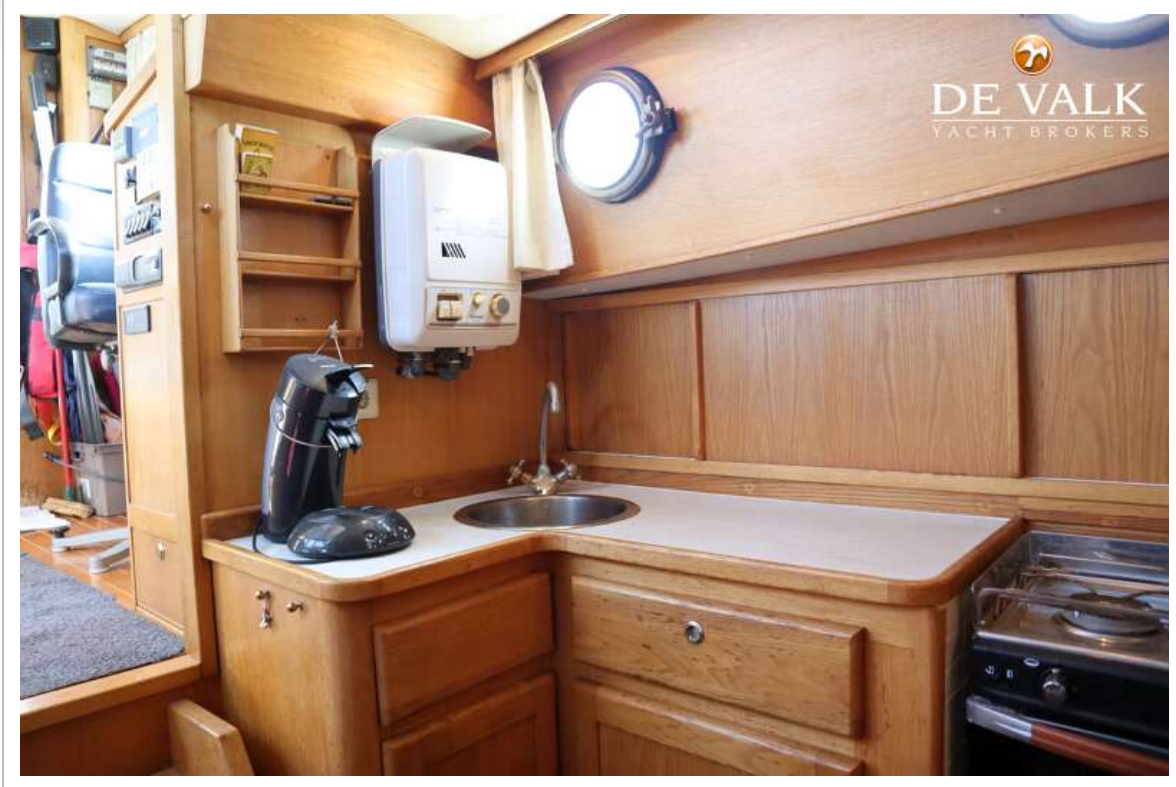




# DANISH FLOWER 35



# DANISH FLOWER 35

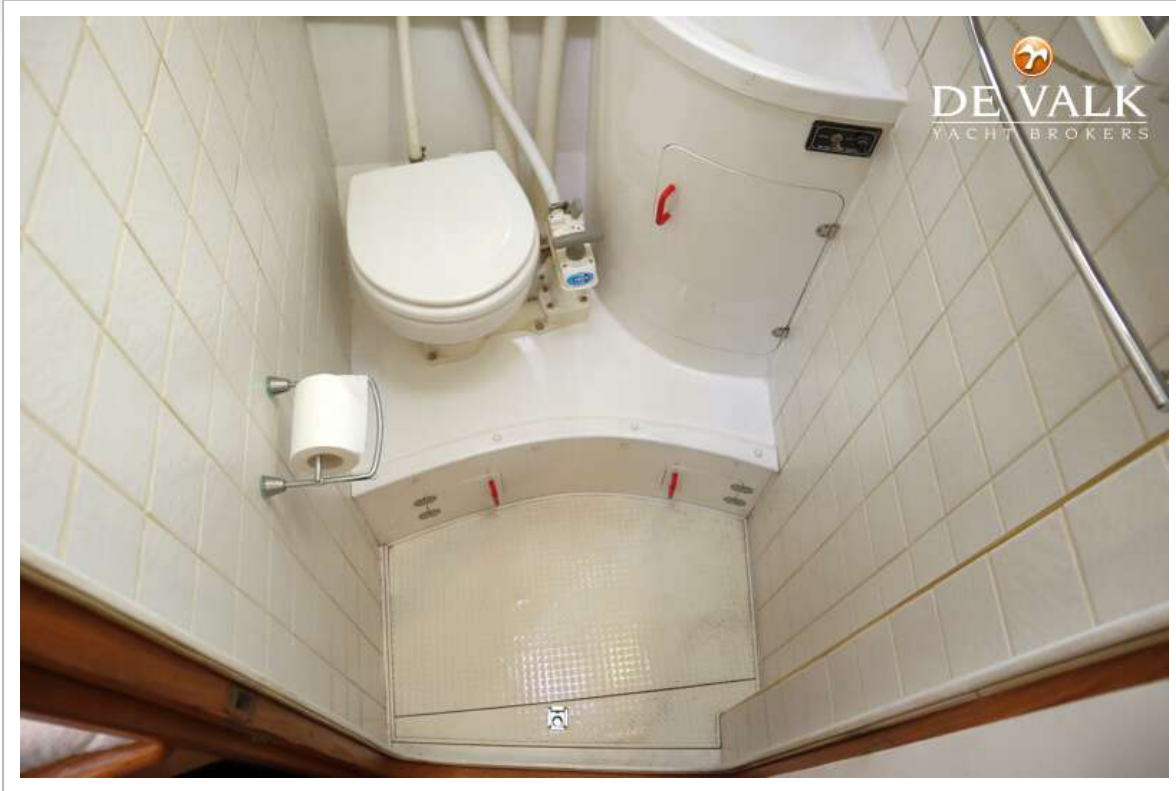




# DANISH FLOWER 35



# DANISH FLOWER 35

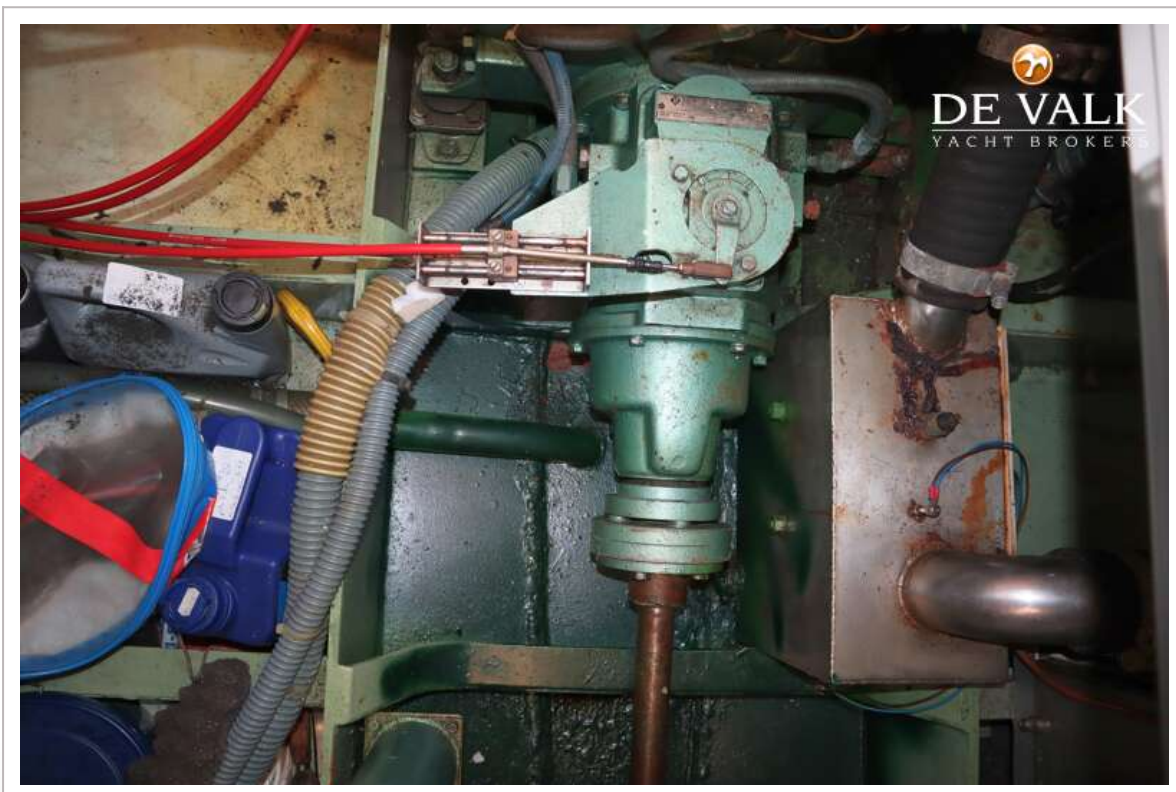


# DANISH FLOWER 35





# DANISH FLOWER 35





# DANISH FLOWER 35

